

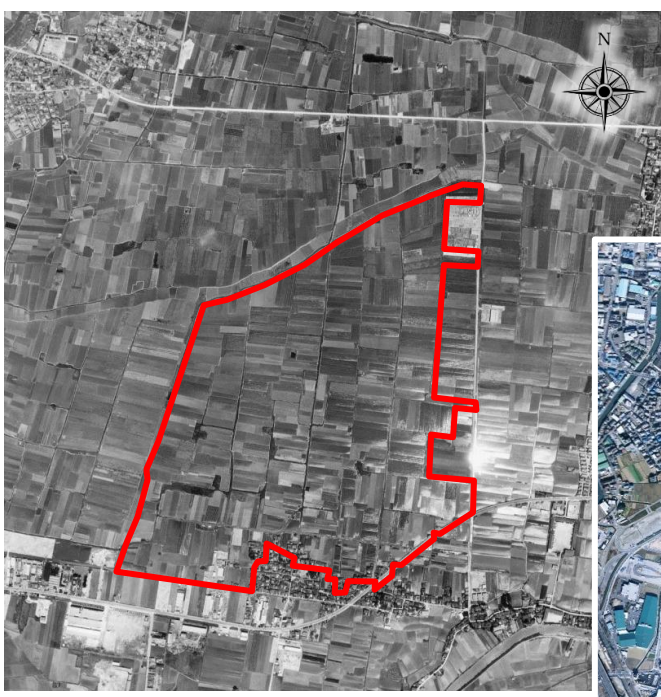
施行者：大東市大東新田土地区画整理組合  
 施行面積：83.33ha  
 施行期間：昭和37～43年度  
 総事業費：340百万円  
 減歩率：15.63% (公共5.74%)  
 計画人口：不明

都市計画決定：—  
 組合解散認可：昭和37年7月6日  
 仮換地指定：不 明  
 換地処分：昭和41年9月16日  
 組合解散認可：昭和43年12月27日

▼土地利用内訳

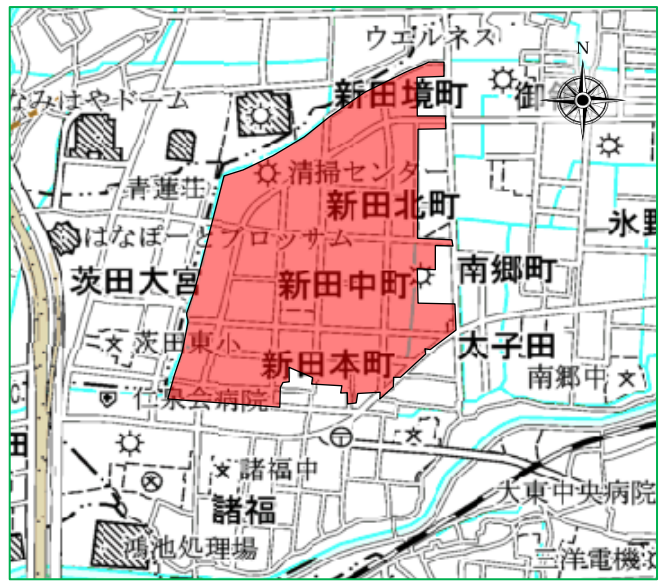
	施行前		施行後	
	面積 (ha)	割合 (%)	面積 (ha)	割合 (%)
公共用地	4.33	5.20	11.98	14.38
宅地	79.00	94.80	71.35	85.62
合計	83.33	100.00	83.33	100.00

▼航空写真 (施行前：昭和36年頃)



本地区は大東市の中心街より約3kmを隔てた西方に位置し、西は大阪市城東区に接し、北部は大阪府門真市に隣接、南側を阪奈道路が東西に走っている。また、この阪奈道路を隔てた南方約2kmの線をJR学研都市線が東西に通過し、鴻池新田駅は徒歩で約15分、大阪梅田駅へはバスで約25分の位置にある。東すれば大東市の中心地住道を経て、生駒山を指呼の間に望むことができ奈良県境の山々がつついている。  
 地区内の大部分は農耕地（水田）で一部は住家、近時小工場の建設が急激に増加する傾向を見せている。

▼位置図



▼航空写真 (施行後：平成11年頃)

