

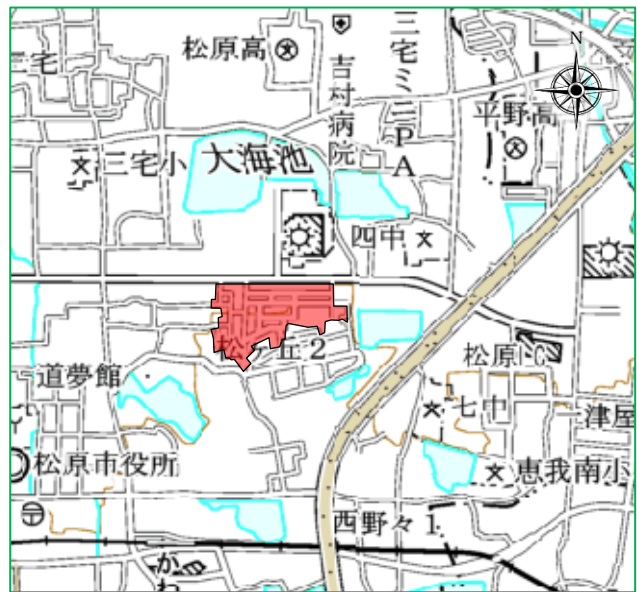
施行者：松原市阿保東部土地区画整理組合
 施行面積：9.55ha
 施行期間：昭和47～52年度
 総事業費：454百万円
 減歩率：25.23% (公共21.59%)
 計画人口：約950人

都市計画決定：—
 組合設立認可：昭和47年9月29日
 仮換地指定：昭和49年12月1日
 換地処分：昭和51年11月15日
 組合解散認可：昭和52年7月23日

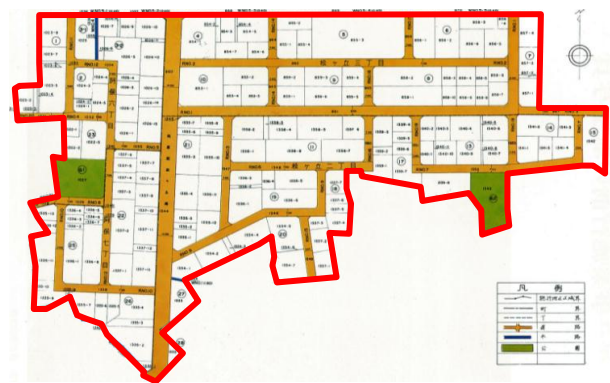
▼土地利用内訳

	施行前		施行後	
	面積 (ha)	割合 (%)	面積 (ha)	割合 (%)
公共用地	0.34	3.56	2.47	25.86
宅地	9.21	96.44	7.08	74.14
合計	9.55	100.00	9.55	100.00

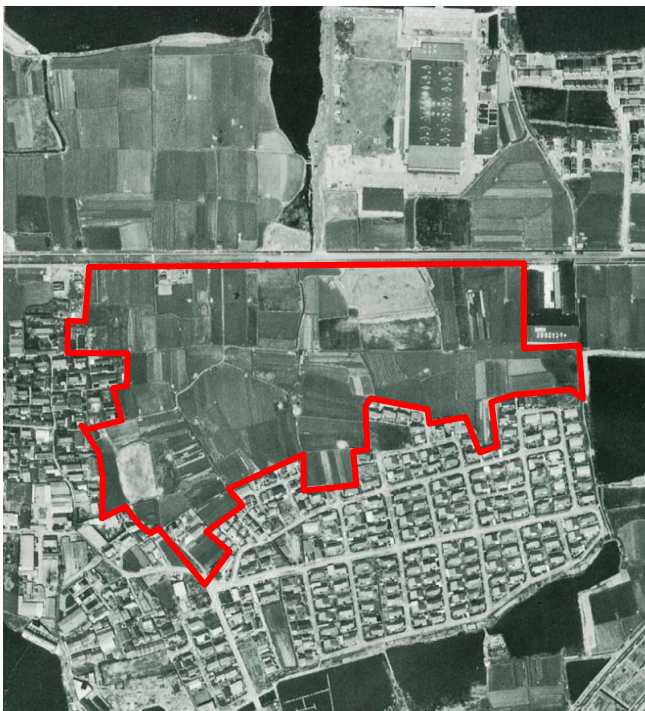
▼位置図



▼設計図



▼航空写真 (施行前：昭和46年頃)



▼航空写真 (施行後：昭和52年頃)

