

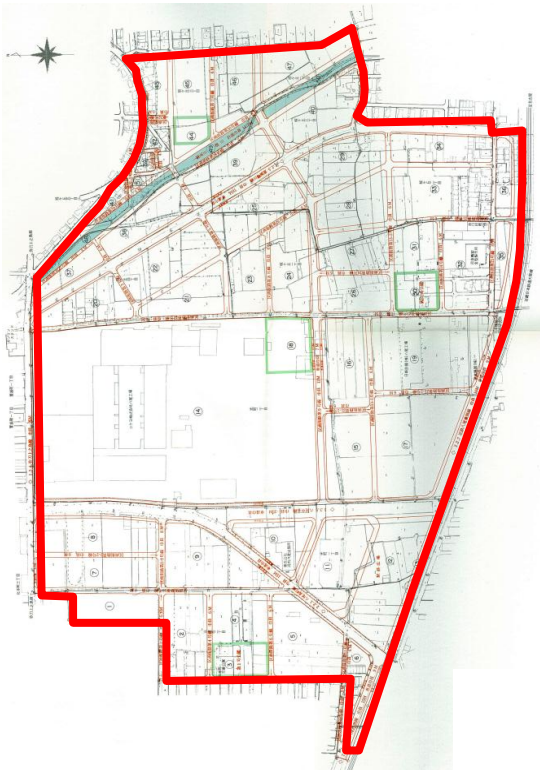
施行者：八尾市
 施行面積：36.53ha
 施行期間：昭和45～58年度
 総事業費：約3,039百万円
 減歩率：19.87% (公共19.87%)
 計画人口：約3,650人

都市計画決定：昭和45年3月30日
 事業計画認可：昭和46年2月22日
 仮換地指定：昭和48年11月15日
 換地処分：昭和58年10月8日

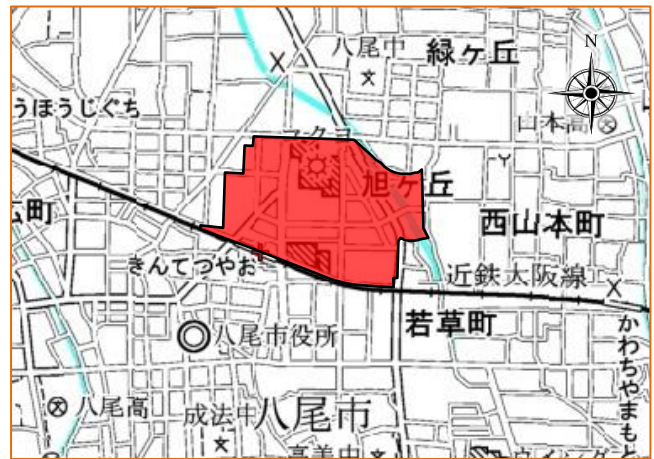
この地区は、近鉄大阪線が高安山に接する約2km手前の農地の一部であって、近鉄八尾駅の東方約250mに位置していた。地区界は、北部は都市計画道路弥刀上之島線、東部は東側にある市道に、南部は近鉄線軌道敷北側、西部は北本町の住宅街に接していた。

この事業は、八尾市の再主要駅であるが、人口の集中および産業の発展にともなう交通の急激な増加により都市機能が著しく阻害されている現況にあるので、駅の移設に併せて、地区内の都市計画街路、公園、広場等の用地を確保するとともに、公共施設の整備改善を図り、健全な新駅周辺の市街化に資するため土地区画整理事業を施行しようとするものである。

▼設計図



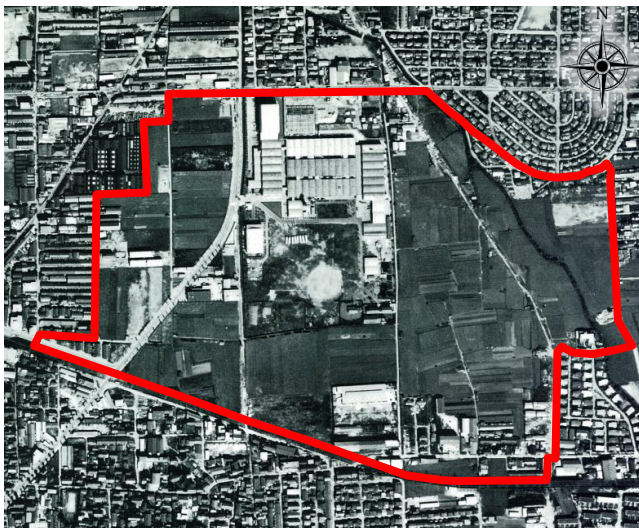
▼位置図



▼土地利用内訳

	施行前		施行後	
	面積 (ha)	割合 (%)	面積 (ha)	割合 (%)
公共用地	3.19	8.73	9.82	26.88
宅地	33.34	91.27	26.71	73.12
合計	36.53	100.00	36.53	100.00

▼航空写真 (施行前：昭和45年)



▼航空写真 (施行後：平成11年)

