

施行者：個人
 施行面積：1.05ha
 施行期間：昭和38～39年度
 総事業費：不明
 減歩率：14.62%（公共14.62%）
 計画人口：不明

都市計画決定：—
 事業計画認可：昭和38年6月28日
 換地処分：昭和39年2月24日
 事業終了認可：昭和39年10月30日

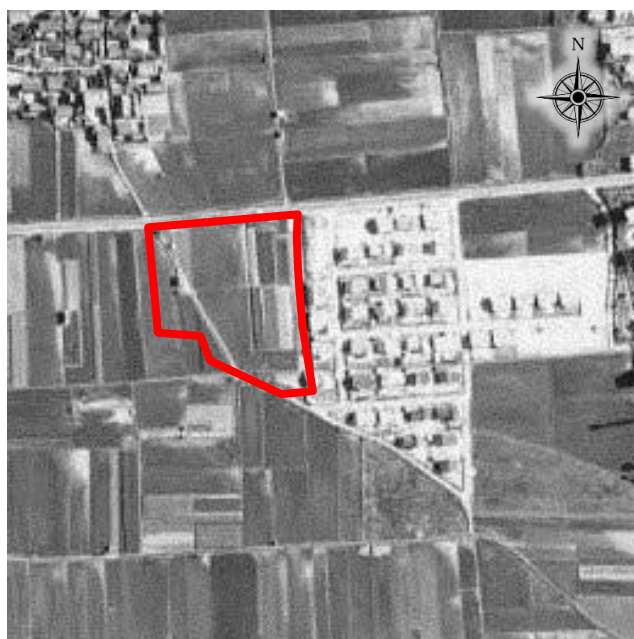
▼土地利用内訳

	施行前		施行後	
	面積 (ha)	割合 (%)	面積 (ha)	割合 (%)
公共用地	—	—	0.18	17.14
宅地	—	—	0.87	82.86
合計	—	—	1.05	100.00

▼位置図



▼航空写真（施行前：昭和36年）



▼航空写真（施行後：平成13年）

