

施行者：茨木市沢良宜西土地区画整理組合
 施行面積：3.12ha
 施行期間：平成5年～平成8年度
 総事業費：約488百万円
 減歩率：27.57%（公共25.58%）
 計画人口：不明

本市は21世紀を展望し、やさしさと活力ある、文化の香り高い都市の構築に向けて、「安全で快適な環境を備えた、生活者優先と災害に強い都市づくり」の推進に努力をしており、本地区は道路、公園等の都市基盤が整備され秩序ある街に生まれ変わったことで、市民に親しまれ活力と風格ある街並みが形成された地区である。

都市計画決定：-
 組合設立認可：平成5年5月28日
 仮換地指定：平成6年2月23日
 換地処分：平成8年2月9日
 組合解散認可：平成9年1月13日

▼位置図



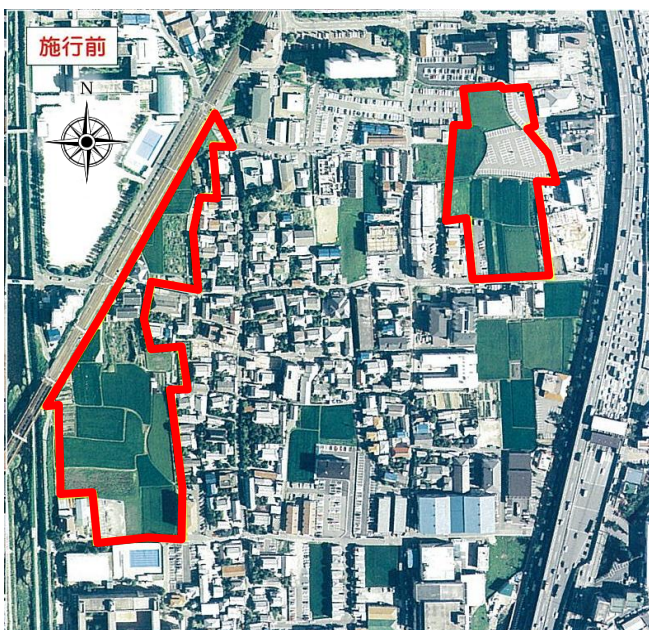
▼設計図



▼土地利用内訳

	施行前		施行後	
	面積 (ha)	割合 (%)	面積 (ha)	割合 (%)
公共用地	0.14	4.58	0.90	28.85
宅地	2.98	95.42	2.22	71.15
合計	3.12	100.00	3.12	100.00

▼航空写真（施行前：平成5年頃）



▼航空写真（施行後：平成8年頃）

