

施 行 者 : 個人
 施 行 面 積 : 2.17ha
 施 行 期 間 : 昭和54~57年度
 総 事 業 費 : 約148百万円
 減 歩 率 : 26.20% (公共26.20%)
 計 画 人 口 : 約840人

都市計画決定 : —
 事業計画認可 : 昭和54年11月24日
 換地処分 : 昭和56年5月11日
 事業終了認可 : 昭和57年8月11日

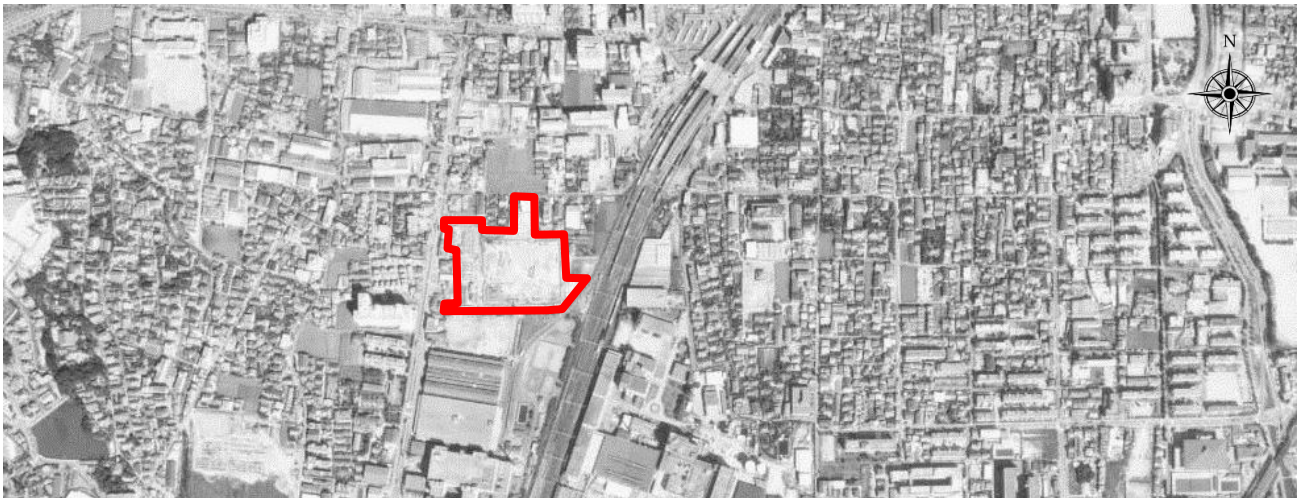
▼土地利用内訳

	施行前		施行後	
	面積 (ha)	割合 (%)	面積 (ha)	割合 (%)
公共用地	0.1	4.76	0.61	28.11
宅 地	2.0	95.24	1.56	71.89
合 計	2.1	100.00	2.17	100.00

▼位置図



▼航空写真 (施行前: 昭和55年頃)



▼航空写真 (施行後: 平成13年頃)

