

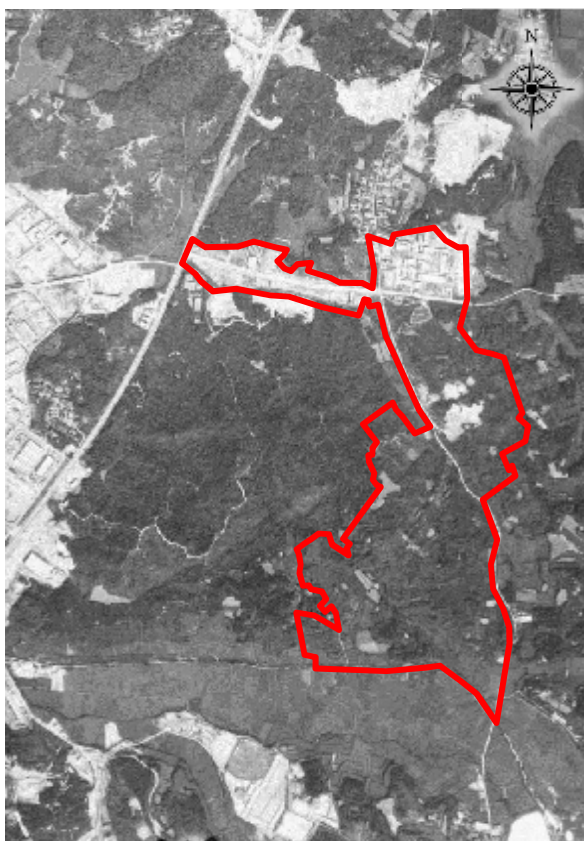
施行者：枚方市長尾第一土地区画整理組合  
 施行面積：51.02ha  
 施行期間：昭和43～50年度  
 総事業費：約1,244百万円  
 減歩率：16.10%（公共9.75%）  
 計画人口：不明

都市計画決定：—  
 組合設立認可：昭和44年1月13日  
 仮換地指定：昭和45年12月5日  
 換地処分：昭和48年12月7日  
 組合解散認可：昭和50年12月1日

▼土地利用内訳

	施行前		施行後	
	面積 (ha)	割合 (%)	面積 (ha)	割合 (%)
公共用地	1.52	2.98	12.08	23.68
宅地	49.50	97.02	38.94	76.32
合計	51.02	100.00	51.02	100.00

▼航空写真（施行前：昭和36年頃）



▼位置図



▼設計図



▼航空写真（施行後：平成11年頃）

