

施行者：個人
 施行面積：19.00ha
 施行期間：昭和42～43年度
 総事業費：約624百万円
 減歩率：13.27%（公共13.27%）
 計画人口：約2,280人

都市計画決定：—
 事業施行認可：昭和42年5月10日
 仮換地指定：不 明
 換地処分：昭和42年12月20日
 事業終了認可：昭和43年10月30日

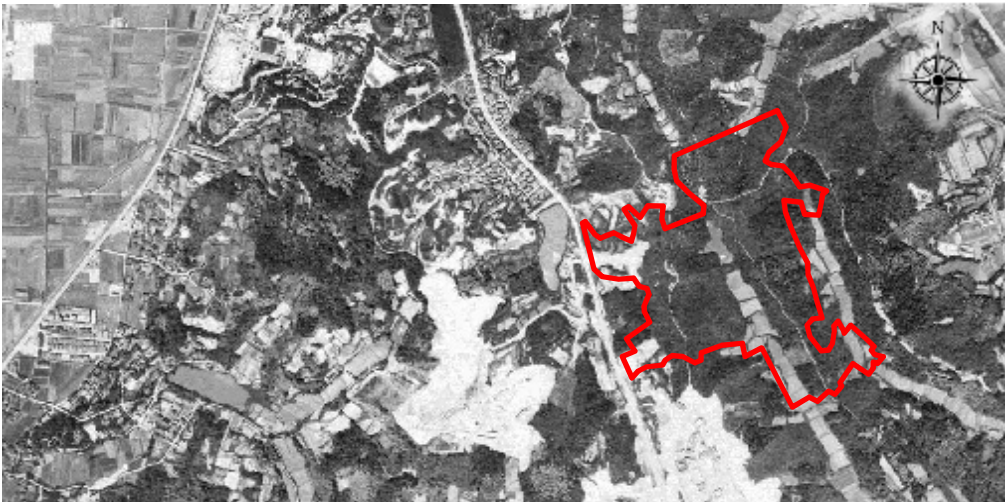
▼土地利用内訳

	施行前		施行後	
	面積 (ha)	割合 (%)	面積 (ha)	割合 (%)
公共用地	0.53	2.79	4.78	25.16
宅地	18.47	97.21	14.22	74.84
合計	19.00	100.00	19.00	100.00

▼位置図



▼航空写真（施行前：昭和36年頃）



▼航空写真（施行後：平成11年頃）

