

施行者：個人  
 施行面積：18.05ha  
 施行期間：昭和44～47年度  
 総事業費：不明  
 減歩率：27.08%（公共27.08%）  
 計画人口：不明

都市計画決定：—  
 事業計画認可：昭和44年6月27日  
 換地処分：昭和45年7月22日  
 事業終了認可：昭和47年5月15日

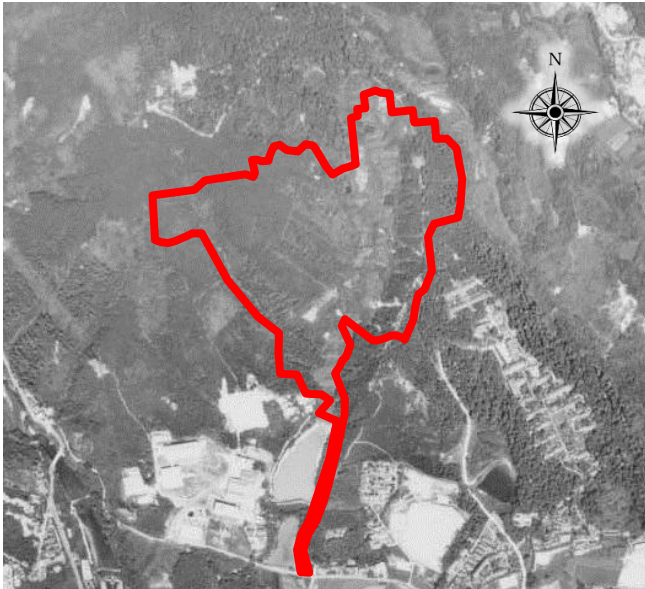
▼土地利用内訳

	施行前		施行後	
	面積 (ha)	割合 (%)	面積 (ha)	割合 (%)
公共用地	—	—	5.04	27.92
宅地	—	—	13.01	72.08
合計	—	—	18.05	100.00

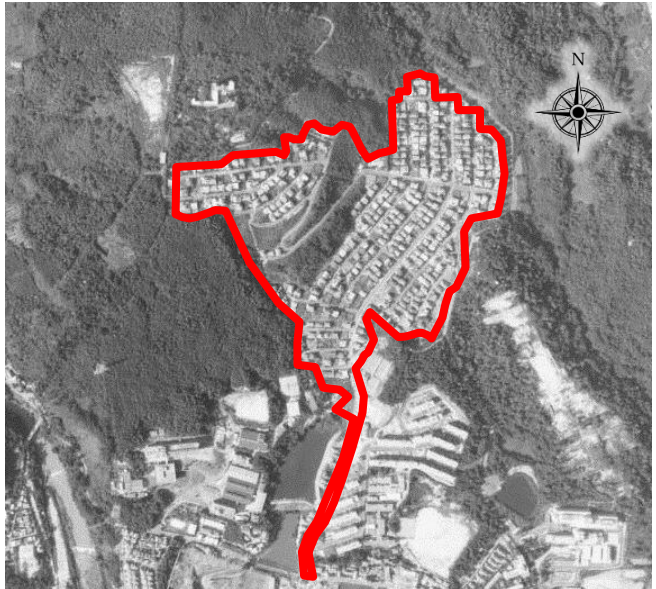
▼位置図



▼航空写真（施行前：昭和42年頃）



▼航空写真（施行後：昭和55年頃）



※施行地区は概ねの範囲を示しています