

施 行 者 : 個人 (共同)
施 行 面 積 : **6.99ha**
施 行 期 間 : 昭和35~38年度
総 事 業 費 : 不明
減 歩 率 : **25.61%** (公共**25.61%**)
計 画 人 口 : 不明

都市計画決定 : —
事業計画認可 : 昭和36年5月20日
換地処分 : 昭和37年2月26日
事業終了認可 : 昭和39年7月13日

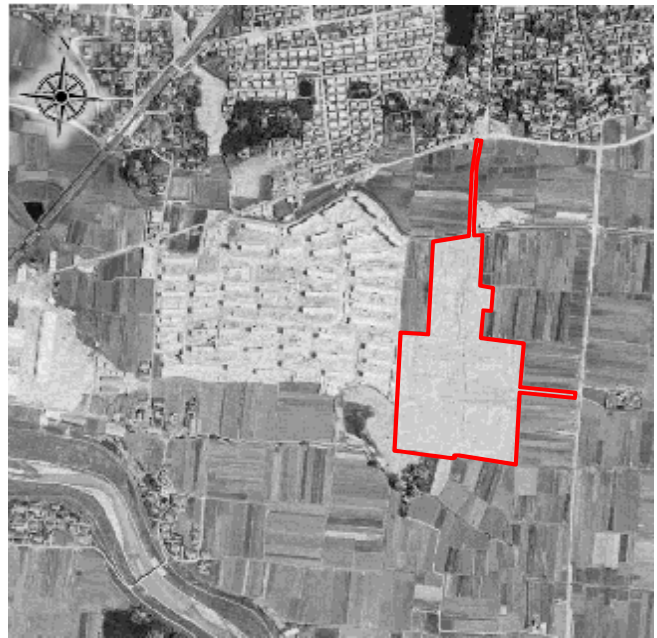
▼土地利用内訳

	施行前		施行後	
	面積 (ha)	割合 (%)	面積 (ha)	割合 (%)
公共用地	—	—	1.90	27.18
宅 地	—	—	5.09	72.82
合 計	—	—	6.99	100.00

▼位置図



▼航空写真 (施行当時: 昭和36年頃)



▼航空写真 (施行後: 平成13年頃)



※施行地区は概ねの範囲を示しています