

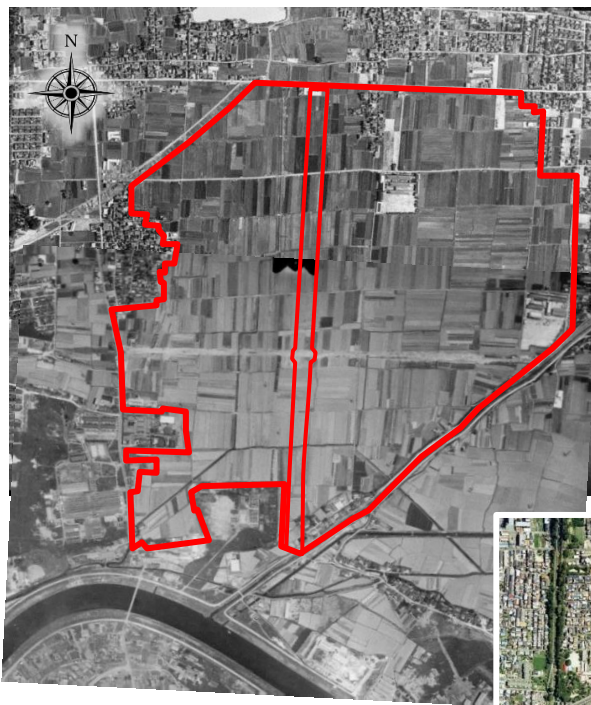
施行者：吹田市
 施行面積：110.51ha
 施行期間：昭和38～46年度
 総事業費：2,034百万円
 減歩率：23.79% (公共17.53%)
 計画人口：不明

都市計画決定：昭和36年8月24日
 事業計画認可：昭和39年3月30日
 仮換地指定：昭和40年3月12日
 換地処分：昭和46年10月13日

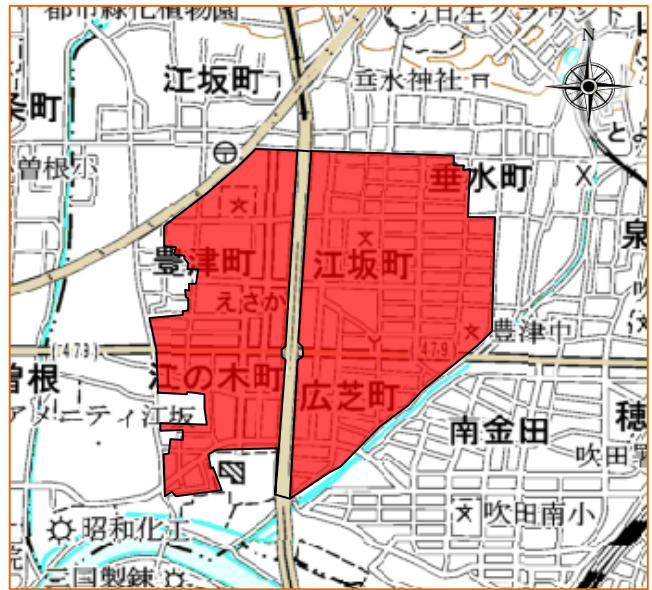
▼土地利用内訳

	施行前		施行後	
	面積 (ha)	割合 (%)	面積 (ha)	割合 (%)
公共用地	7.50	6.79	25.51	23.08
宅地	103.01	93.21	85.00	76.92
合計	110.51	100.00	110.51	100.00

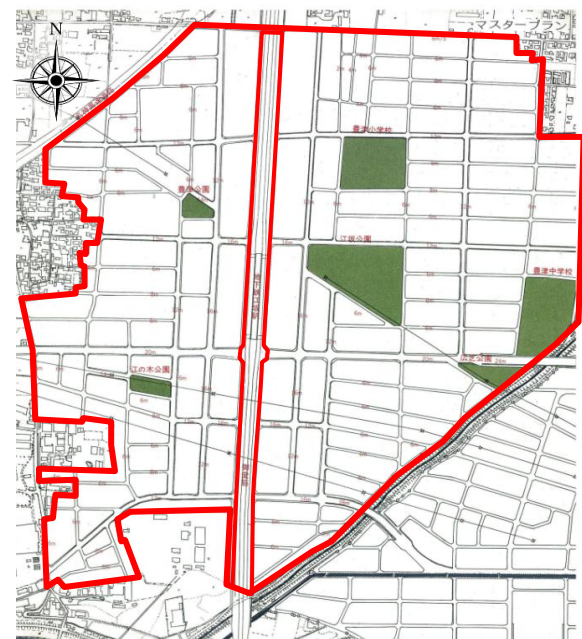
▼航空写真 (施行前：昭和36年頃)



▼位置図



▼設計図



▼航空写真 (施行後：平成13年頃)

