

施 行 者 : 豊中市西泉丘土地区画整理組合
 施行面積 : 5.81ha
 施行期間 : 平成11~17年度
 総事業費 : 2,321百万円
 減 歩 率 : 42.99% (公共26.37%)
 計画人口 : 約700人

組合設立認可 : 平成12年2月21日
 仮換地指定 : 平成14年11月1日
 換地処分 : 平成17年9月21日
 組合解散認可 : 平成17年12月10日

豊中市のほぼ中央部東端に位置し、北大阪急行緑地公園駅から北西約1kmの距離にある。大半が竹林を中心とした山林、原野、農地であった。また、地区南側には「服部緑地」がある。立地条件の良さから地区周辺の開発が急速に進行し、隣接する区域には高層マンションが建築されるなど将来のスプロール化が懸念される状況であった。そこで、宅地の利用増進と道路公園等公共施設の整備を主目的に、計画的な都市基盤整備を行なうため、土地区画整理事業を実施した。

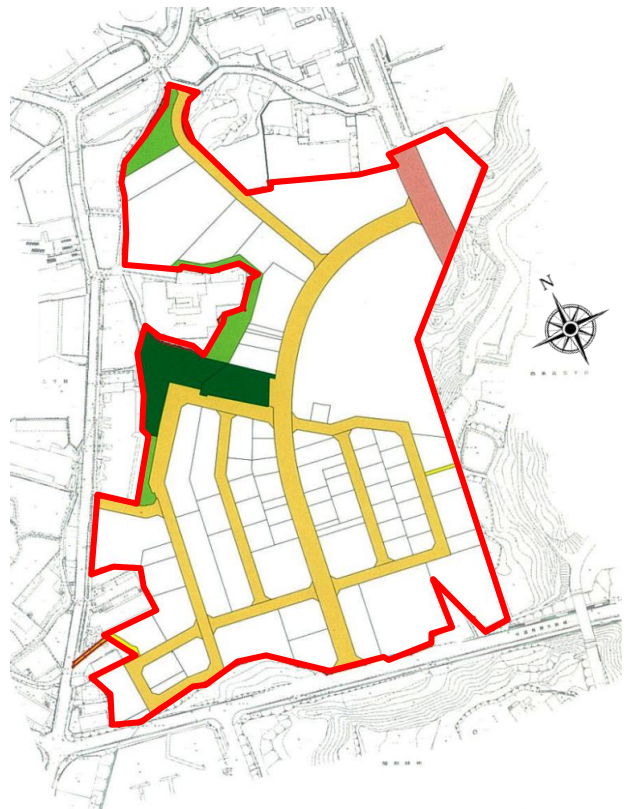
▼土地利用内訳

	施行前		施行後	
	面積 (ha)	割合 (%)	面積 (ha)	割合 (%)
公共用地	0.13	2.24	1.63	28.06
宅 地	5.68	97.76	4.18	71.94
合 計	5.81	100.00	5.81	100.00

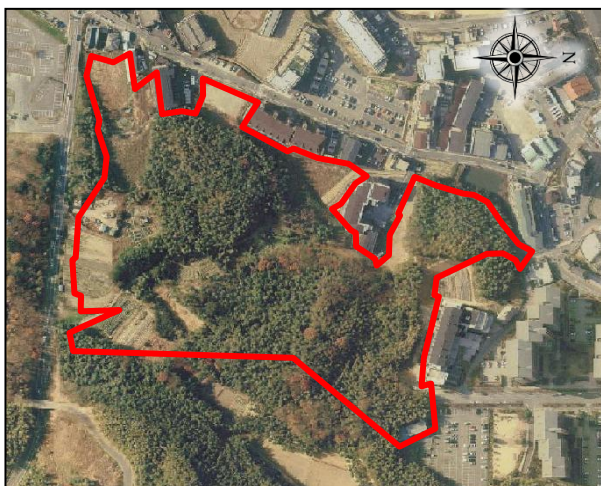
▼位置図



▼設計図



▼航空写真 (施行前:平成12年頃)



▼航空写真 (施行後:平成17年頃)

