

施行者：豊中市野畑東土地区画整理組合  
 施行面積：11.31ha  
 施行期間：昭和58～平成6年度  
 総事業費：約3,237百万円  
 減歩率：28.29%（公共18.20%）  
 計画人口：約1,350人

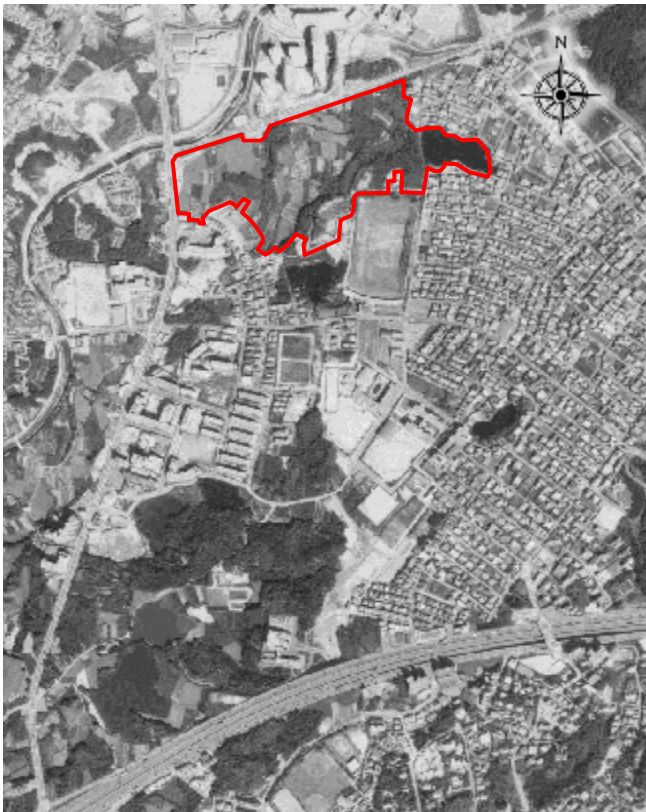
都市計画決定：—  
 組合設立認可：昭和59年2月29日  
 仮換地指定：昭和60年12月25日  
 換地処分：昭和63年8月29日  
 組合解散認可：平成7年3月31日

本地区は、北側に都市計画道路小野原豊中線（幅員16m）、西側に都市計画道路曾根箕面線（幅員16m）に囲まれ場所的にも好条件が揃っているにも拘らず、地区現況が東から西に高低差30mにも及ぶ急な傾斜地になっているため市街化が遅れていたが、地区周辺部において近年急速な住宅開発が急増しており、市街化が予想される場所である。このため公共施設の整備改善をするとともに、土地利用の増進を図り、用途地域にふさわしい健全な市街地の造成を期するものである。

▼位置図



▼航空写真（施行前：昭和55年頃）



▼土地利用内訳

	施行前		施行後	
	面積 (ha)	割合 (%)	面積 (ha)	割合 (%)
公共用地	0.57	5.0	2.53	22.36
宅地	10.74	95.0	8.78	77.64
合計	11.31	100.0	11.31	100.00

▼航空写真（施行後：平成13年頃）

