

施行者：岸和田市尾生久米田土地区画整理組合
 施行面積：48.50ha
 施行期間：平成7～26年度
 総事業費：約13,193百万円
 減歩率：30.78% (公共22.26%)
 計画人口：約4,150人

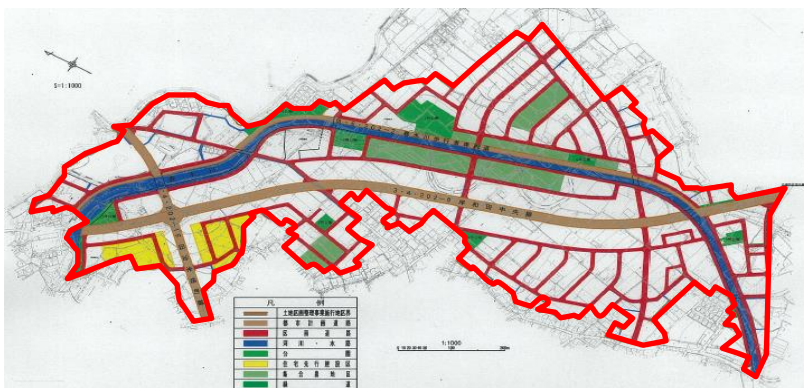
都市計画決定：平成6年9月12日
 組合設立認可：平成8年3月15日
 仮換地指定：平成11年12月29日
 換地処分：平成24年12月21日
 組合解散認可：平成27年3月30日

本地区は、大阪都心部からJR阪和線で約40分に位置し、現在、丘陵部で整備が進められる蜻蛉池公園と中心市街地を結ぶ東西中央軸上の枢要地となっている。
 しかしながら、地区の一部で小規模な住宅開発が行われているものの、現状では大半が農地として残されている状況である。
 一方、蜻蛉池公園、近畿職業能力開発大学校にみられる丘陵部での開発が進むにつれて、東西中央軸としての都市計画道路岸和田中央線の整備が急がれ、その沿道を中心に今後急速な市街化が予想された。
 このため、早期に良好な住宅建設を促進するとともに、農地の保全集約に対応できるような土地区画整理事業を実施し、地区周辺部の久米田池や背後の丘陵部のすぐれた自然環境にふさわしい良好な秩序ある新市街地の形成を図るものである。

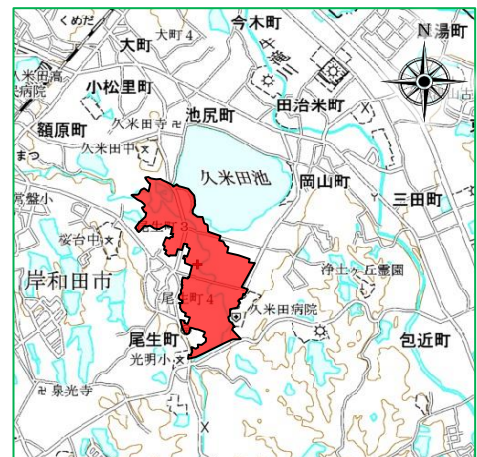
▼土地利用内訳

	施行前		施行後	
	面積 (ha)	割合 (%)	面積 (ha)	割合 (%)
公共用地	6.68	13.77	15.99	32.97
宅地	41.82	86.23	32.51	67.03
合計	48.50	100.00	48.50	100.00

▼設計図



▼位置図



▼航空写真 (施行前：平成8年3月)



▼航空写真 (施行後：平成26年3月)

