

箕面勝尾寺鳥獸保護区

# 鳥獸保護区等更新調査業務 報告書

令和3年度

大阪府環境農林水産部動物愛護畜産課

# 目次

|                    |    |
|--------------------|----|
| 1. 調査の目的.....      | 1  |
| 2. 調査区域及び調査対象..... | 1  |
| 3. 調査内容.....       | 1  |
| 4. 調査地の概要及び環境..... | 3  |
| 5. 調査方法.....       | 4  |
| 6. 調査範囲・調査地点.....  | 5  |
| 7. 調査結果.....       | 6  |
| 7-1 現地調査結果.....    | 6  |
| 7-2 文献・資料調査結果..... | 16 |
| 8. まとめ.....        | 23 |
| 9. 参考文献.....       | 28 |

## 1. 調査の目的

この調査は、大阪府が指定した既存鳥獣保護区のうち、箕面勝尾寺鳥獣保護区の存続期間の更新等についての検討資料とするため、その地域における野生鳥獣の生息状況など地域の自然環境に関する基礎資料を得ることを目的とする。

## 2. 調査区域及び調査対象

箕面勝尾寺鳥獣保護区に生息する野生鳥獣等を調査対象とする。箕面勝尾寺鳥獣保護区の範囲は図3-1に示す。

## 3. 調査内容

現地調査及び既存データの整理により、下記の事項を把握する。

- ・ 調査地の概要及び環境（地形、植生の状況等）
- ・ 鳥獣生息状況（リスト作成）、生息密度、特色

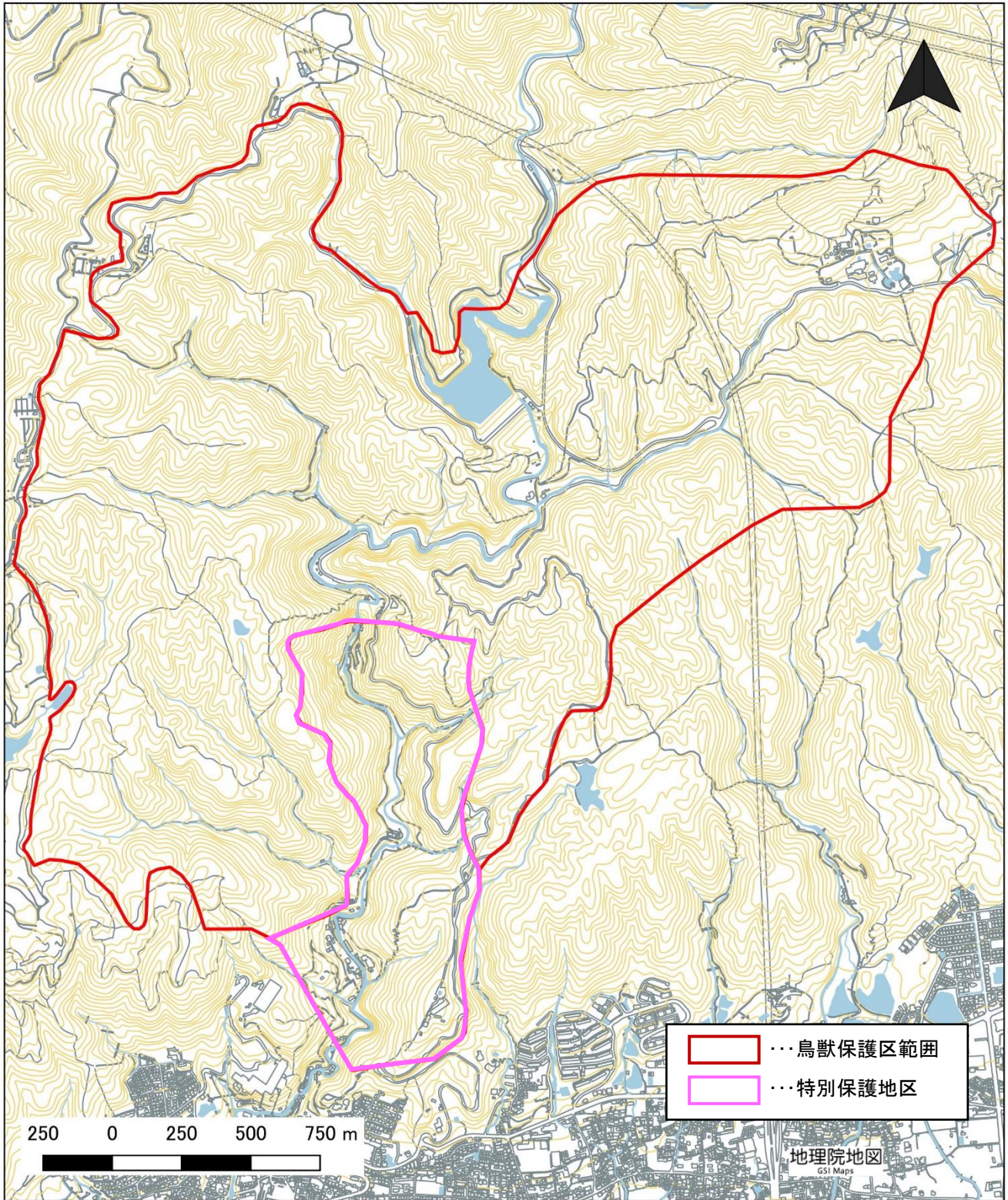


図 3-1 箕面勝尾寺鳥獣保護区の範囲

#### 4. 調査地の概要及び環境

箕面勝尾寺鳥獣保護区は、大阪府の北西部、箕面市のほぼ中央部にあり、西側を池田市に接するが、それ以外の境界線は箕面市内にある。鳥獣保護区の面積は約 629ha である。南から東に接して箕面特定猟具使用禁止区域（約 2,858ha）がある。

鳥獣保護区内の南部、滝道に沿った約 70ha は箕面勝尾寺鳥獣保護区特別保護地区として指定されており、鳥獣保護または鳥獣生息域の保護を特に必要としている地区である。

保護区には箕面川ダム等の開水面もあるが、ほぼ中央を南北に流れる箕面川兩岸の溪谷と山林が主な環境である。植生では滝道上部から箕面ダムに至る溪畔のイロハモミジ・ケヤキ群集、滝道下部のシイ・カシ二次林を核とするが、保護区北部の広い範囲は 50 年生前後のスギ・ヒノキ植林に占められている。尾根部にはモチツツジ・アカマツ群集が分布していたが、松枯れの蔓延によって現在は尾根部に沿って残存するのみであり、多くの場所でアベマキ・コナラ群集に置換している。

鳥獣保護区のうち特別保護地区の一角は明治 31 年に箕面公園として設立された地域であり、古くから滝と猿、溪流と楓で知られ、大阪府を代表する自然景観のすぐれた地域として知られている。昭和 32 年には当時の文化庁によって「名勝箕面山」として指定された。また同時期、都市近郊で野生のニホンザルの生態や行動を観察できるきわめて貴重な場所として、「天然記念物箕面山サル生息地」に指定されている。しかしその後、餌付けなどにより人慣れしたサルが人を襲うなどの被害が生じ、箕面市がサルを自然に返す試みを続けている。

鳥獣保護区の北部地域 590ha は旧藩領地と旧寺領地を前身とする国有林となっている。昭和 42 年(1967 年)には明治百年記念準備会議において「郊外に明治の森（自然公園）の建設整備を促進する」ことが決定されたのを受け、箕面公園と周辺の山林を含む 963ha が明治の森箕面国定公園として指定された。この指定により自然研究路やビジターセンター、ピクニック園地、展望広場などが大阪府によって整備された。同じく明治の森として指定された東京の高尾山国定公園とつながる東海自然歩道は昭和 49 年に整備が完成した。昭和 52 年には明治の森箕面自然休養林としても指定されている。

鳥獣保護区内の施設としては、政の茶屋園地に開設された府営の箕面ビジターセンターで箕面の動植物等を解説しており、利用客も多い。また、滝道沿いには同じく府営の箕面昆虫館があり、箕面をはじめ国内外の珍しい昆虫標本を展示するとともに、さまざまな催しを開催している。このほか山岳信仰修験道の根本道場となっている箕面四大弁財天の龍安寺や、西国三十三か所観音霊場のひとつで二十三番札所もあり、多くの観光客が訪れている。

都市近郊に位置する地理条件から四季を通じて自然愛好家、ハイカーや観光客が多く、年間約 150 万人を超える利用者がある。特に晩秋の紅葉の季節には、箕面滝を中心に観光客が多い。

- 参考：「箕面の自然－その生態学的基礎研究－」（1967 年、水野寿彦・水野信彦 編）  
「名勝箕面山保存管理計画」（1989 年、大阪府教育委員会）  
「箕面勝尾寺鳥獣保護区指定調査報告書」（2011 年、大阪府）  
「箕面国有林概要」（近畿中国森林管理局 京都大阪森林管理事務所 箕面森林事務所）  
「第五次箕面市総合計画 後期基本計画」（2016 年、箕面市）  
「箕面公園マネジメントプラン」（2020 年、池田土木事務所）

## 5. 調査方法

調査は、現地調査および表 5-1 に示す文献による文献調査、哺乳類については保護区内に位置する施設や保護区で活動する団体への聞き取り調査を実施した。

現地調査は、ラインセンサス法と定点観察、任意観察により実施した。ラインセンサス法では、調査ルートを約 2km/h の速度で歩き、片側 25m 両側合わせて 50m の範囲の鳥獣を記録した。調査ルートは、北東部の箕面川ダムから 4 号研究路を経てしらみ地蔵に至るルート (2.32km) を設定した。定点観察では、調査定点に 30 分間滞在し、確認された鳥類を記録した。調査地点は箕面川ダムのダムサイト右岸部に設定した。各ルート及び定点の位置は図 6-1 に示すとおりである。任意観察では、保護区内をなるべく偏りなく歩いて確認された鳥類を記録するように努めたが、調査範囲の北西部には立ち入り禁止となっている地域が広くあり、この範囲には踏査が及んでいない。調査時期は、繁殖期、秋の渡り期及び越冬期とした。

確認された種から重要種を抜粋した。重要種の選定基準は表 5-2 に示すとおりである。

**表 5-1 参考文献・参照資料**

| 文献 No. | 文献・情報名                         | 発行または実施年・発行者                                      |
|--------|--------------------------------|---|
| 文献 1   | 箕面定例探鳥会出現鳥記録                   | 2011 年～2021 年・野鳥の会大阪支部                            |
| 文献 2   | 大阪府鳥類目録 2016                   | 2016 年・野鳥の会大阪支部                                   |
| 文献 3   | モニタリングサイト 1000 森林・草原調査 箕面鳥獣保護区 | 2011 年/2016 年・環境省生物多様性センター                        |
| 文献 4   | 自動撮影カメラを用いた野生動物モニタリングデータ       | 2016 年 10 月～・大阪府立環境農林水産総合研究所および明治の森箕面自然休養林管理運営協議会 |

**表 5-2 重要種の選定基準**

| 選定基準                              |
|-----------------------------------|
| 絶滅のおそれのある野生動植物の種の保存に関する法律 (種の保存法) |
| 環境省レッドリスト 2020 (環境省 RL)           |
| 大阪府レッドリスト 2014 (大阪府 RL)           |

## 6. 調査範囲・調査地点

調査範囲は箕面勝尾寺鳥獣保護区全域とした。ラインセンサスに用いたルート (R1) 及び定点観察に用いた地点 (P1) は、図 6-1 に示すとおりである。

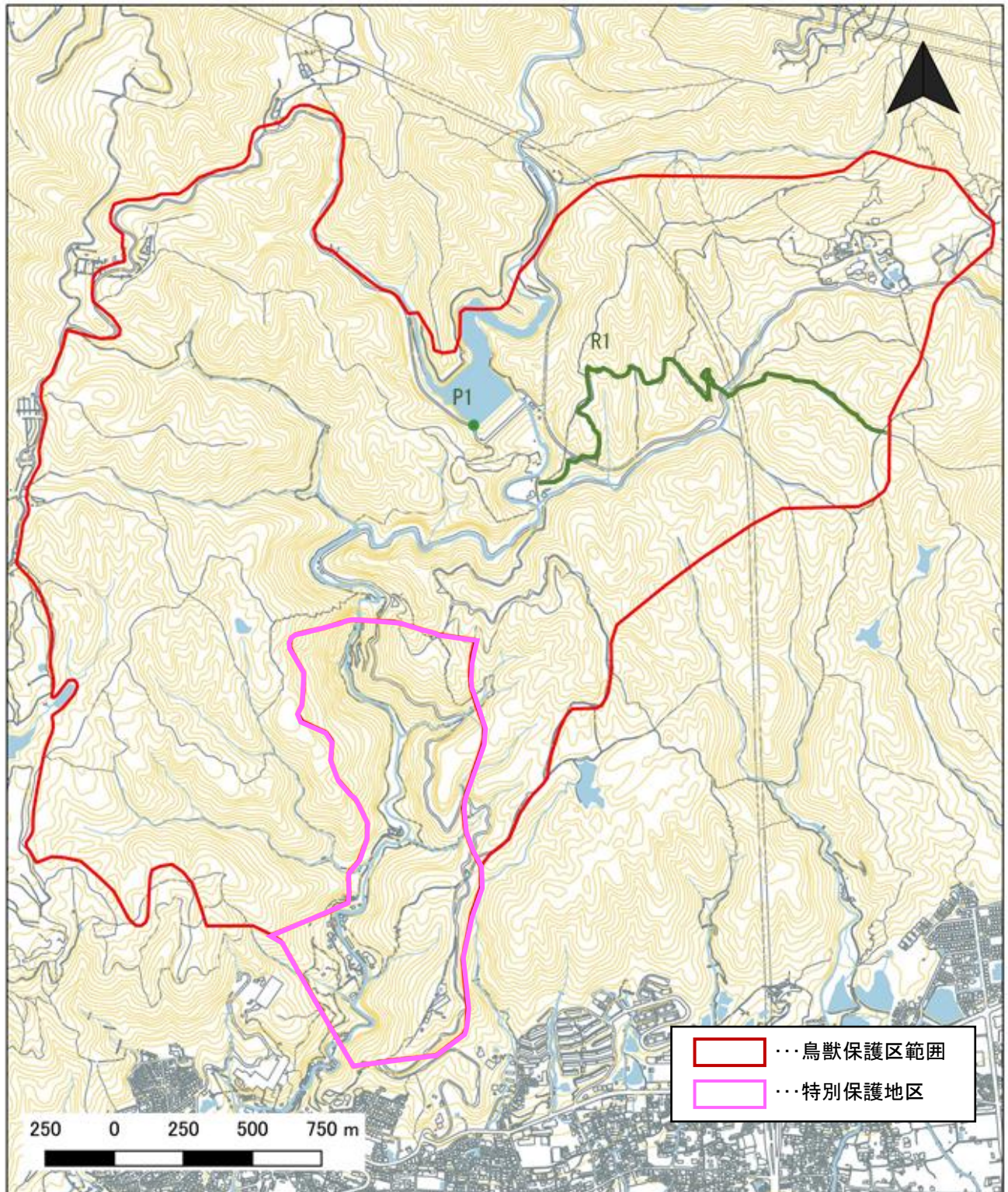


図 6-1 調査地点

## 7. 調査結果

### 7-1 現地調査結果

#### ① 調査時期・天候・時間

現地調査時期、天候、調査時間を表 7-1 に示す。

表 7-1 調査時期・天候・調査時間

| 調査時期             | 調査日時            | 天候     | 調査時間       |                          |
|------------------|-----------------|--------|------------|--------------------------|
| 繁殖期              | 令和 3 年 6 月 6 日  | 曇りのち晴れ | R1         | 6:40～8:14                |
|                  |                 |        | P1         | 9:40～10:10               |
|                  |                 |        | 任意         | 11:05～15:00              |
| 秋期               | 令和 3 年 10 月 3 日 | 晴れ     | P1         | 9:50～10:20               |
|                  |                 |        | 任意         | 10:45～12:00              |
|                  | 令和 3 年 10 月 4 日 | 晴れ     | R1         | 7:07～8:13                |
|                  |                 |        | 任意         | 8:13～9:10                |
| 令和 3 年 10 月 12 日 | 曇りのち晴れ          | 任意     | 7:00～13:00 |                          |
| 越冬期              | 令和 4 年 1 月 5 日  | 晴れ     | R1         | 7:22～8:39                |
|                  |                 |        | P1         | 9:34～10:04               |
|                  |                 |        | 任意         | 8:40～9:30<br>10:10～15:40 |



② 鳥類確認種

現地調査の結果、11目31科58種の鳥類を確認した。確認種の一覧を表7-3に示す。

現地調査で確認した鳥類の渡り区分は、留鳥29種、夏鳥12種、冬鳥15種、旅鳥1種であり、留鳥50%、夏鳥20%、冬鳥26%、旅鳥2%と、一年を通してみられる留鳥が半数を占めた（表7-2、図7-1）。渡り区分の分類は、「大阪府鳥類目録2016」（2017年3月31日、（財）日本野鳥の会大阪支部）に従った。

なお、大阪府鳥類目録で旅鳥（一部夏鳥）とされているコサメビタキについては、繁殖期に確認されたことから夏鳥として扱った。

表 7-2 確認種の渡り区分

| 渡り区分 | 種数  | 割合  |
|------|-----|-----|
| 留鳥   | 29種 | 50% |
| 夏鳥   | 12種 | 20% |
| 冬鳥   | 15種 | 26% |
| 旅鳥   | 1種  | 2%  |
| 外来種  | 1種  | 2%  |

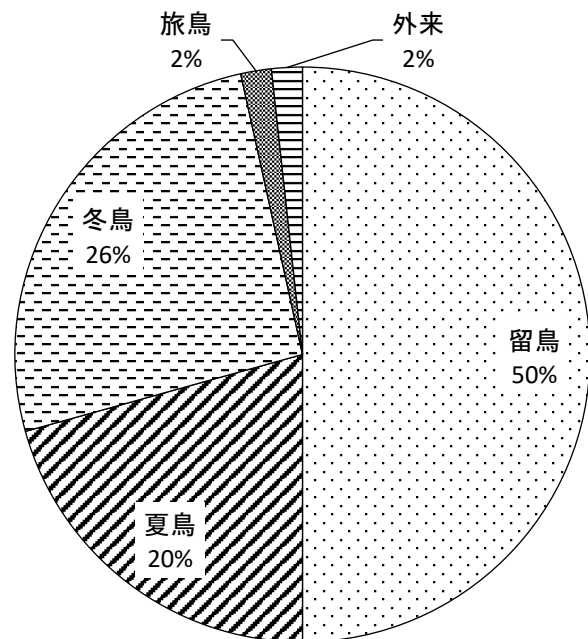


図 7-1 現地調査 渡り区分の内訳

表 7-3 現地調査 鳥類確認種

| No. | 目名     | 科名      | 学名       | 種名                              | 繁殖期                          | 秋期   | 越冬期  | 渡り区分 |     |    |
|-----|--------|---------|----------|---------------------------------|------------------------------|------|------|------|-----|----|
| 1   | カモ     | カモ      | オシドリ     | <i>Aix galericulata</i>         |                              |      | ○    | 冬鳥   |     |    |
| 2   |        |         | ヨシガモ     | <i>Anas falcata</i>             |                              |      | ○    | 冬鳥   |     |    |
| 3   |        |         | ヒドリガモ    | <i>Anas penelope</i>            |                              |      | ○    | 冬鳥   |     |    |
| 4   |        |         | カルガモ     | <i>Anas zonorhyncha</i>         | ○                            |      | ○    | 留鳥   |     |    |
| 5   |        |         | キンクロハジロ  | <i>Aythya fuligula</i>          |                              |      | ○    | 冬鳥   |     |    |
| 6   | カイツブリ  | カイツブリ   | カイツブリ    | <i>Tachybaptus ruficollis</i>   |                              |      | ○    | 留鳥   |     |    |
| 7   | ハト     | ハト      | キジバト     | <i>Streptopelia orientalis</i>  | ○                            | ○    | ○    | 留鳥   |     |    |
| 8   | カツオドリ  | ウ       | カワウ      | <i>Phalacrocorax carbo</i>      | ○                            |      | ○    | 留鳥   |     |    |
| 9   | ペリカン   | サギ      | ゴイサギ     | <i>Nycticorax nycticorax</i>    |                              |      | ○    | 留鳥   |     |    |
| 10  | ツル     | クイナ     | オオバン     | <i>Fulica atra</i>              |                              |      | ○    | 留鳥   |     |    |
| 11  | カッコウ   | カッコウ    | ツツドリ     | <i>Cuculus optatus</i>          | ○                            |      |      | 留鳥   |     |    |
| 12  | タカ     | タカ      | ミサゴ      | <i>Pandion haliaetus</i>        | ○                            | ○    |      | 留鳥   |     |    |
| 13  |        |         | ハチクマ     | <i>Pernis ptilorhynchus</i>     | ○                            |      |      | 夏鳥   |     |    |
| 14  |        |         | トビ       | <i>Milvus migrans</i>           |                              |      | ○    | ○    | 留鳥  |    |
| 15  |        |         | ノスリ      | <i>Buteo buteo</i>              |                              |      | ○    |      | 冬鳥  |    |
| 16  | ブッポウソウ | カワセミ    | アカショウビン  | <i>Halcyon coromanda</i>        | ○                            |      |      | 夏鳥   |     |    |
| 17  | キツツキ   | キツツキ    | コゲラ      | <i>Dendrocopos kizuki</i>       | ○                            | ○    | ○    | 留鳥   |     |    |
| 18  |        |         | アオゲラ     | <i>Picus awokera</i>            |                              |      | ○    | ○    | 留鳥  |    |
| 19  | スズメ    | サンショウクイ | サンショウクイ  | <i>Pericrocotus divaricatus</i> | ○                            |      |      | 夏鳥   |     |    |
| 20  |        | カササギヒタキ | サンコウチョウ  | <i>Terpsiphone atrocaudata</i>  | ○                            |      |      | 夏鳥   |     |    |
| 21  |        | モズ      | モズ       | <i>Lanius bucephalus</i>        |                              | ○    |      | 留鳥   |     |    |
| 22  |        | カラス     | カケス      | <i>Garrulus glandarius</i>      |                              | ○    | ○    | ○    | 留鳥  |    |
| 23  |        |         | ハシブトガラス  | <i>Corvus macrorhynchos</i>     | ○                            | ○    | ○    | ○    | 留鳥  |    |
| 24  |        | キクイタダキ  | キクイタダキ   | <i>Regulus regulus</i>          |                              |      | ○    | 冬鳥   |     |    |
| 25  |        | シジュウカラ  | ヤマガラ     | <i>Poecile varius</i>           | ○                            | ○    | ○    | ○    | 留鳥  |    |
| 26  |        |         | ヒガラ      | <i>Periparus ater</i>           | ○                            | ○    | ○    | ○    | 留鳥  |    |
| 27  |        |         | シジュウカラ   | <i>Parus minor</i>              | ○                            | ○    | ○    | ○    | 留鳥  |    |
| 28  |        | ツバメ     | ツバメ      | <i>Hirundo rustica</i>          | ○                            |      |      |      | 夏鳥  |    |
| 29  |        |         | イワツバメ    | <i>Delichon dasypus</i>         |                              |      | ○    |      | 夏鳥  |    |
| 30  |        | ヒヨドリ    | ヒヨドリ     | <i>Hypsipetes amaurotis</i>     | ○                            | ○    | ○    | ○    | 留鳥  |    |
| 31  |        | ウグイス    | ウグイス     | <i>Cettia diphone</i>           | ○                            | ○    | ○    | ○    | 留鳥  |    |
| 32  |        |         | ヤブサメ     | <i>Urosphena squameiceps</i>    | ○                            | ○    |      |      | 夏鳥  |    |
| 33  |        | エナガ     | エナガ      | <i>Aegithalos caudatus</i>      | ○                            | ○    | ○    | ○    | 留鳥  |    |
| 34  |        | ムシクイ    | オオムシクイ   | <i>Phylloscopus examinandus</i> |                              |      | ○    |      | 旅鳥  |    |
| 35  |        |         | センダイムシクイ | <i>Phylloscopus coronatus</i>   | ○                            |      |      |      | 夏鳥  |    |
| 36  |        | メジロ     | メジロ      | <i>Zosterops japonicus</i>      | ○                            | ○    | ○    | ○    | 留鳥  |    |
| 37  |        | ミソサザイ   | ミソサザイ    | <i>Troglodytes troglodytes</i>  |                              |      |      | ○    | 留鳥  |    |
| 38  |        | カワガラス   | カワガラス    | <i>Cinclus pallasii</i>         |                              |      | ○    | ○    | 留鳥  |    |
| 39  |        | ヒタキ     | トラツグミ    | <i>Zoothera dauma</i>           |                              |      |      | ○    | 冬鳥  |    |
| 40  |        |         | クロツグミ    | <i>Turdus cardis</i>            | ○                            | ○    |      |      | 夏鳥  |    |
| 41  |        |         | シロハラ     | <i>Turdus pallidus</i>          |                              |      |      | ○    | 冬鳥  |    |
| 42  |        |         | ルリビタキ    | <i>Tarsiger cyanurus</i>        |                              |      |      | ○    | 冬鳥  |    |
| 43  |        |         | ジョウビタキ   | <i>Phoenicurus auroreus</i>     |                              |      |      | ○    | 冬鳥  |    |
| 44  |        |         | コサメビタキ   | <i>Muscicapa dauurica</i>       | ○                            | ○    |      |      | 夏鳥  |    |
| 45  |        |         | キビタキ     | <i>Ficedula narcissina</i>      | ○                            | ○    |      |      | 夏鳥  |    |
| 46  |        |         | オオルリ     | <i>Cyanoptila cyanomelana</i>   | ○                            |      |      |      | 夏鳥  |    |
| 47  |        |         | スズメ      | スズメ                             | <i>Passer montanus</i>       |      |      | ○    |     | 留鳥 |
| 48  |        |         | セキレイ     | キセキレイ                           | <i>Motacilla cinerea</i>     | ○    | ○    | ○    |     | 留鳥 |
| 49  |        |         |          | セグロセキレイ                         | <i>Motacilla grandis</i>     |      |      | ○    |     | 留鳥 |
| 50  |        | アトリ     | アトリ      | <i>Fringilla montifringilla</i> |                              |      |      | ○    | 冬鳥  |    |
| 51  |        |         | カワラヒワ    | <i>Chloris sinica</i>           | ○                            |      |      | ○    | 留鳥  |    |
| 52  |        |         | マヒワ      | <i>Carduelis spinus</i>         |                              |      |      | ○    | 冬鳥  |    |
| 53  |        |         | ウソ       | <i>Pyrrhula pyrrhula</i>        |                              |      |      | ○    | 冬鳥  |    |
| 54  |        |         | イカル      | <i>Eophona personata</i>        | ○                            | ○    | ○    | ○    | 留鳥  |    |
| 55  |        |         | ホオジロ     | ホオジロ                            | <i>Emberiza cioides</i>      | ○    | ○    |      |     | 留鳥 |
| 56  |        |         |          | アオジ                             | <i>Emberiza spodocephala</i> |      |      |      | ○   | 冬鳥 |
| 57  |        | クロジ     |          | <i>Emberiza variabilis</i>      |                              |      |      | ○    | 冬鳥  |    |
| 58  |        | (スズメ)   | (チメドリ)   | ソウシチョウ                          | <i>Leiothrix lutea</i>       | ○    |      |      | 外来種 |    |
| 合計  |        | 11 目    | 31 科     |                                 | 58 種                         | 30 種 | 28 種 | 37 種 | —   |    |

・分類及び配列は「日本鳥類目録 改訂第7版」(2012年,日本鳥学会)に従った。

・渡り区分の分類は、「大阪府鳥類目録2016」(2017年3月31日,(財)日本野鳥の会大阪支部)に従った。

### ③ 鳥類の繁殖状況

繁殖期調査において確認された 30 種については、いずれも調査範囲及びその周辺で繁殖している可能性がある（繁殖ランク C に該当）。このうち 23 種は現地調査において繁殖を示唆する行動が確認され（繁殖ランク A 及び B）、調査範囲内で繁殖している可能性が高い。その内訳は表 7-4 に示すとおりである。繁殖行動の判定基準は、全国鳥類繁殖分布調査における繁殖ランク（NPO 法人バードリサーチ、<https://bird-atlas.jp/map.html#yoshi>）に準じた。

表 7-4 鳥類の繁殖状況

| ランク                      | 観察コード | 観察事項  | 該当種  |
|--------------------------|-------|---|--|
| A<br>(繁殖を確認)<br>3 種      | 14    | 成鳥が巣のヒナに餌を運搬している<br>(餌をくわえたまま観察者を警戒し移動する<br>気配のない場合を含む)                             | ヤブサメ、キビタキ  |
|                          | 19    | ヒナの声をきいた  | アオゲラ   |
|                          | 21    | 巣からほとんど移動していないと思われる巣<br>立ちヒナを見た   | キビタキ   |
| B<br>(繁殖の可能性が高い)<br>20 種 | 30    | その種が営巣し得る環境で繁殖期に、その種<br>のさえずり（キツツキ類のドラミングを含め<br>る）を聞いた。ただし、その鳥が冬鳥、旅鳥<br>かもしれない時は除く  | ツツドリ、アカショウビン、サンショウク<br>イ、サンコウチョウ、ヤマガラ、ヒガラ、<br>シジュウカラ、ウグイス、（ヤブサメ）、<br>センダイムシクイ、メジロ、クロツグミ、<br>コサメビタキ、（キビタキ）、オオルリ、<br>キセキレイ、カワラヒワ、イカル、ホオジ<br>ロ、ソウシチョウ |
|                          | 31    | 求愛行動をみた。ただし、その鳥が冬鳥、旅<br>鳥かもしれない時は除く   | ヒヨドリ   |
|                          | 36    | 成鳥が巣材を運搬している。ただし、明らか<br>に周囲に巣を構えていると思われる場合に限<br>る                                   | メジロ  |
|                          | 39    | かなり移動可能と思われる巣立ちヒナを見た  | シジュウカラ、ヤマガラ、（ヤブサメ）、<br>エナガ、ヒヨドリ、センダイムシクイ、コ<br>サメビタキ、（キビタキ）、カワラヒワ   |
|                          | 40    | 家族群を見た  | エナガ、ホオジロ   |
| C<br>(繁殖の可能性あり)<br>8 種   | 50    | その種が営巣し得る環境で繁殖期にその種を<br>確認したが、他には繁殖の兆候が認められな<br>い。ただし冬鳥または旅鳥は過去にその地方<br>で繁殖の記録があるもの | カルガモ、キジバト、カワウ、ミサゴ、ハ<br>チクマ、コゲラ、ツバメ、ハシブトガラス   |

※全国鳥類繁殖分布調査における繁殖ランク（2014, NPO 法人バードリサーチ <https://bird-atlas.jp/map.html#yoshi>）を参照し、該当箇所を抜粋して作成した。

該当種（ ）は上位ランクで重複している種を示す。

④ 鳥類の生息個体数

ラインセンサス及び定点観察による調査の結果、10目23科44種477羽の鳥類を確認した。ラインセンサスR1では33種355羽、定点調査P1では30種122羽を確認した。各調査方法における調査回毎の個体数を表7-5に示す。

ラインセンサスでは繁殖期、秋期、越冬期を通じてヒヨドリ、メジロ、カラ類といった留鳥の優占度が高かった。繁殖期にはヒタキ科を代表とする夏鳥、越冬期にはヒタキ科やアトリ科の冬鳥が加わり、種数が増加した。繁殖期にはアカショウビン、クロツグミといった良好な山地の広葉樹林に渡来する夏鳥も確認された。定点調査を実施したP1では、上空を飛翔するトビやノスリが確認されたほか、箕面ダムに隣接していることから、冬季にカモ類やオオバン、カワウなどの水鳥が確認された。

表 7-5 調査回・ルート毎の確認個体数(1/2)

| No. | 目名     | 科名      | 種名       | R1  |    |     |    | P1  |    |     |    | 総計 |
|-----|--------|---------|----------|-----|----|-----|----|-----|----|-----|----|----|
|     |        |         |          | 繁殖期 | 秋期 | 越冬期 | 計  | 繁殖期 | 秋期 | 越冬期 | 計  |    |
| 1   | カモ     | カモ      | ヨシガモ     |     |    |     |    |     |    | 1   | 1  | 1  |
| 2   |        |         | ヒドリガモ    |     |    |     |    |     |    | 3   | 3  | 3  |
| 3   |        |         | カルガモ     |     |    |     |    | 1   |    |     | 1  | 1  |
| 4   | カイツブリ  | カイツブリ   | カイツブリ    |     |    |     |    |     |    | 2   | 2  | 2  |
| 5   | ハト     | ハト      | キジバト     |     |    |     |    |     |    | 1   | 1  | 1  |
| 6   | カツオドリ  | ウ       | カワウ      |     |    |     |    | 2   |    | 2   | 4  | 4  |
| 7   | ツル     | クイナ     | オオバン     |     |    |     |    |     |    | 11  | 11 | 11 |
| 8   | カッコウ   | カッコウ    | ツツドリ     |     |    |     |    | 1   |    |     | 1  | 1  |
| 9   | タカ     | タカ      | トビ       |     |    |     |    |     | 3  |     | 3  | 3  |
| 10  |        |         | ノスリ      |     |    |     |    | 1   |    | 1   | 1  | 1  |
| 11  | ブッポウソウ | カワセミ    | アカショウビン  | 1   |    |     | 1  |     |    |     |    | 1  |
| 12  | キツツキ   | キツツキ    | コゲラ      | 7   | 3  | 8   | 18 | 1   | 1  | 1   | 3  | 21 |
| 13  |        |         | アオゲラ     |     |    | 2   | 2  |     | 1  |     | 1  | 3  |
| 14  | スズメ    | カササギヒタキ | サンコウチョウ  | 3   |    |     | 3  |     |    |     |    | 3  |
| 15  |        | カラス     | カケス      |     | 7  | 2   | 9  |     | 1  | 2   | 3  | 12 |
| 16  |        |         | ハシブトガラス  | 3   | 1  | 6   | 10 | 2   | 18 | 2   | 22 | 32 |
| 17  |        | シジュウカラ  | ヤマガラ     | 18  | 15 | 10  | 43 |     | 3  |     | 3  | 46 |
| 18  |        |         | ヒガラ      | 2   | 2  | 2   | 6  | 1   |    | 1   | 2  | 8  |
| 19  |        |         | シジュウカラ   | 3   | 3  | 6   | 12 | 1   |    |     | 1  | 13 |
| 20  |        | ツバメ     | ツバメ      | 2   |    |     | 2  |     |    |     |    | 2  |
| 21  |        |         | イワツバメ    |     | 1  |     | 1  |     |    |     |    | 1  |
| 22  |        | ヒヨドリ    | ヒヨドリ     | 25  | 19 | 24  | 68 | 6   | 8  | 3   | 17 | 85 |
| 23  |        | ウグイス    | ウグイス     | 1   |    |     | 1  | 1   | 1  | 1   | 3  | 4  |
| 24  |        |         | ヤブサメ     | 6   |    |     | 6  |     |    |     |    | 6  |
| 25  |        | エナガ     | エナガ      | 4   | 8  | 7   | 19 |     |    |     |    | 19 |
| 26  |        | ムシクイ    | オオムシクイ   |     | 3  |     | 3  |     |    |     |    | 3  |
| 27  |        |         | センダイムシクイ | 7   |    |     | 7  | 1   |    |     | 1  | 8  |
| 28  |        | メジロ     | メジロ      | 25  | 29 | 20  | 74 | 4   | 8  | 2   | 14 | 88 |
| 29  |        | ミソサザイ   | ミソサザイ    |     |    | 2   | 2  |     |    |     |    | 2  |
| 30  |        | ヒタキ     | クロツグミ    | 2   |    |     | 2  |     |    |     |    | 2  |
| 31  |        |         | シロハラ     |     |    | 12  | 12 |     |    | 1   | 1  | 13 |
| 32  |        |         | ルリビタキ    |     |    | 2   | 2  |     |    | 1   | 1  | 3  |
| 33  | コサメビタキ |         | 1        |     |    | 1   |    |     |    |     | 1  |    |
| 34  | キビタキ   |         | 12       |     |    | 12  | 2  | 2   |    | 4   | 16 |    |
| 35  | オオルリ   |         | 3        |     |    | 3   |    |     |    |     | 3  |    |
| 36  | セキレイ   |         | キセキレイ    |     | 1  |     | 1  |     | 3  | 1   | 4  | 5  |
| 37  |        |         | セグロセキレイ  |     |    |     |    |     | 1  |     | 1  | 1  |
| 38  | アトリ    |         | アトリ      |     |    | 1   | 1  |     |    | 2   | 2  | 3  |
| 39  |        | カワラヒワ   |          |     | 4  | 4   | 1  |     | 2  | 3   | 7  |    |
| 40  |        | マヒワ     |          |     | 5  | 5   |    |     |    |     | 5  |    |

表 7-5 調査回・ルート毎の確認個体数(2/2)

| No. | 目名  | 科名   | 種名   | R1  |     |     |     | P1  |    |     |    | 総計  |     |
|-----|-----|------|------|-----|-----|-----|-----|-----|----|-----|----|-----|-----|
|     |     |      |      | 繁殖期 | 秋期  | 越冬期 | 計   | 繁殖期 | 秋期 | 越冬期 | 計  |     |     |
| 41  | スズメ | アトリ  | ウソ   |     |     | 2   | 2   |     |    |     |    | 2   |     |
| 42  |     |      | イカル  | 3   | 1   | 4   | 8   | 1   |    | 2   | 3  | 11  |     |
| 43  |     | ホオジロ | ホオジロ | 7   | 1   |     | 8   | 2   | 3  |     | 5  | 13  |     |
| 44  |     |      | クロジ  |     |     | 7   | 7   |     |    |     |    | 7   |     |
|     | 10目 | 23科  | 44種  | 種数  | 20  | 14  | 19  | 33  | 15 | 14  | 19 | 30  | 44  |
|     |     |      |      | 個体数 | 135 | 94  | 126 | 355 | 27 | 54  | 41 | 122 | 477 |

⑤ 鳥類の生息密度

ラインセンサス法は、設定したルート of 両側 25m 内で確認された鳥類を記録した結果であるため、ラインの距離×50m の面積中に生息する個体数を示すものである。この個体数を面積で除算することで、各種鳥類の生息密度が計算される。各期の各ルート及び、全ルートを合計した場合の、鳥類の 1ha あたりの生息密度を表 7-6 に示す。

生息密度はメジロ、ヒヨドリ、ヤマガラで繁殖期、秋期、越冬期とも高く、繁殖期にはキビタキが、越冬期にはシロハラがこれらに準じて生息密度が高かった。また、繁殖期の方が越冬期より鳥類全般の生息密度は高かった。

表 7-6 個体数密度

(羽/1ha)

| No. | 目名     | 科名       | 種名      | 繁殖期   | 秋期   | 越冬期   |
|-----|--------|----------|---------|-------|------|-------|
| 1   | ブッポウソウ | カワセミ     | アカショウビン | 0.09  |      |       |
| 2   | キツツキ   | キツツキ     | コゲラ     | 0.60  | 0.26 | 0.69  |
| 3   |        |          | アオゲラ    |       |      | 0.17  |
| 4   | スズメ    | カササギヒタキ  | サンコウチョウ | 0.26  |      |       |
| 5   |        | カラス      | カケス     |       | 0.60 | 0.17  |
| 6   |        |          | ハシブトガラス | 0.26  | 0.09 | 0.52  |
| 7   |        | シジュウカラ   | ヤマガラ    | 1.55  | 1.29 | 0.86  |
| 8   |        |          | ヒガラ     | 0.17  | 0.17 | 0.17  |
| 9   |        |          | シジュウカラ  | 0.26  | 0.26 | 0.52  |
| 10  |        | ツバメ      | ツバメ     | 0.17  |      |       |
| 11  |        |          | イワツバメ   |       | 0.09 |       |
| 12  |        | ヒヨドリ     | ヒヨドリ    | 2.16  | 1.64 | 2.07  |
| 13  |        | ウグイス     | ウグイス    | 0.09  |      |       |
| 14  | ヤブサメ   |          | 0.52    |       |      |       |
| 15  | エナガ    | エナガ      | 0.34    | 0.69  | 0.60 |       |
| 16  | ムシクイ   | オオムシクイ   |         | 0.26  |      |       |
| 17  |        | センダイムシクイ | 0.60    |       |      |       |
| 18  | メジロ    | メジロ      | 2.16    | 2.50  | 1.72 |       |
| 19  | ミソサザイ  | ミソサザイ    |         |       | 0.17 |       |
| 20  | ヒタキ    | クロツグミ    | 0.17    |       |      |       |
| 21  |        | シロハラ     |         |       | 1.03 |       |
| 22  |        | ルリビタキ    |         |       | 0.17 |       |
| 23  |        | コサメビタキ   | 0.09    |       |      |       |
| 24  |        | キビタキ     | 1.03    |       |      |       |
| 25  |        | オオルリ     | 0.26    |       |      |       |
| 26  | セキレイ   | キセキレイ    |         | 0.09  |      |       |
| 27  | アトリ    | アトリ      |         |       | 0.09 |       |
| 28  |        | カワラヒワ    |         |       | 0.34 |       |
| 29  |        | マヒワ      |         |       | 0.43 |       |
| 30  |        | ウソ       |         |       | 0.17 |       |
| 31  |        | イカル      | 0.26    | 0.09  | 0.34 |       |
| 32  | ホオジロ   | ホオジロ     | 0.60    | 0.09  |      |       |
| 33  |        | クロジ      |         |       | 0.60 |       |
|     |        |          | 鳥類全種    | 11.64 | 8.10 | 10.86 |

⑥ 重要種

現地調査で確認された鳥類のうち、重要種に該当する種は4目8科11種であった。確認された重要種を表7-7、確認位置を図7-2に示す。

今回の調査で、環境省レッドリスト記載種が5種、大阪府レッドリスト記載種が8種確認された。種の保存法記載種は確認されなかった。レッドリスト記載種のうち、繁殖期に確認されたものはツツドリ、ミサゴ、センダイムシクイ、カワガラス、コサメビタキの5種であった。

表 7-7 確認された重要種

| No. | 目名     | 科名      | 種名                        | 学名                              | 環境省 RL | 大阪府 RL |
|-----|--------|---------|---------------------------|---------------------------------|--------|--------|
| 1   | カモ     | カモ      | オシドリ                      | <i>Aix galericulata</i>         | DD     |        |
| 2   | カッコウ   | カッコウ    | ツツドリ                      | <i>Cuculus optatus</i>          |        | NT     |
| 3   | タカ     | ミサゴ     | ミサゴ                       | <i>Pandion haliaetus</i>        | NT     |        |
| 4   |        | タカ      | ハチクマ                      | <i>Pernis ptilorhynchus</i>     | NT     | CR+EN  |
| 5   |        |         | ノスリ                       | <i>Buteo buteo</i>              |        | NT     |
| 6   | スズメ    | サンショウクイ | サンショウクイ                   | <i>Pericrocotus divaricatus</i> | VU     | VU     |
| 7   |        | ムシクイ    | オオムシクイ                    | <i>Phylloscopus examinandus</i> | DD     |        |
| 8   |        |         | センダイムシクイ                  | <i>Phylloscopus coronatus</i>   |        | NT     |
| 9   |        | カワガラス   | カワガラス                     | <i>Cinclus pallasii</i>         |        | NT     |
| 10  |        | ヒタキ     | トラツグミ                     | <i>Zoothera dauma</i>           |        | NT     |
| 11  | コサメビタキ |         | <i>Muscicapa dauurica</i> |                                 | VU     |        |
| 計   | 4目     | 8科      |                           | 11種                             | 5種     | 8種     |

CR+EN：絶滅危惧Ⅰ類  
VU：絶滅危惧Ⅱ類  
NT：準絶滅危惧種  
DD：情報不足

絶滅の危機に瀕している種  
絶滅の危険が増大している種  
現時点での絶滅危険度は小さいが、生息条件の変化によっては絶滅危惧に移行する可能性のある種  
評価するだけの情報が不足している種

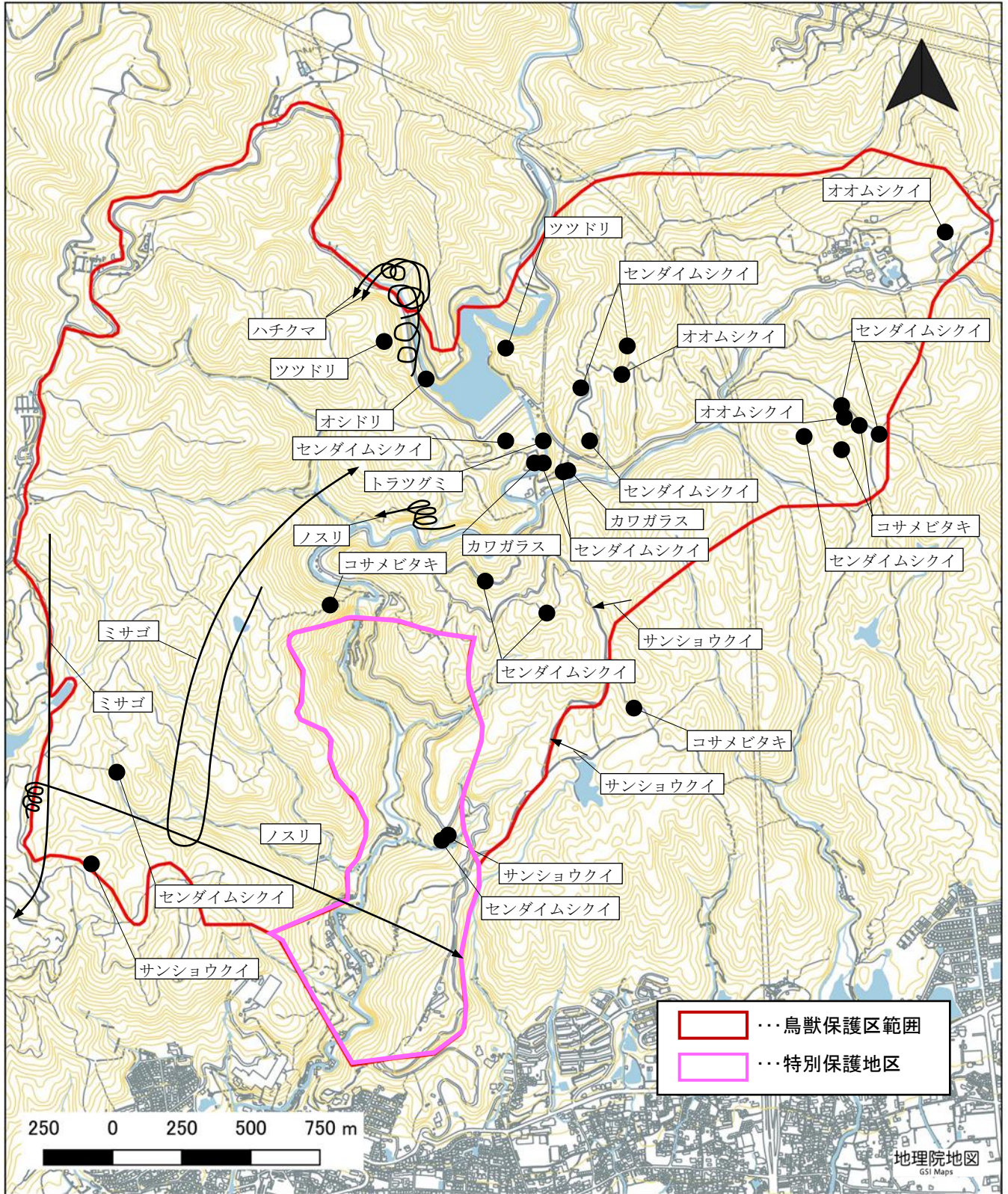


図 7-2 重要種の確認位置



⑦ 哺乳類確認種

現地調査の結果、4目5科5種の哺乳類を確認した。確認された哺乳類を表 7-8 に示す。学名・分類群・配列は「日本の哺乳類 改定2版」(東海大学出版会、2008)に従った。

表 7-8 現地調査 哺乳類確認種

| No. | 目名   | 科名     | 種名    | 学名                     | 確認状況      |
|-----|------|--------|-------|------------------------|-----------|
| 1   | サル目  | オナガザル科 | ニホンザル | <i>Macaca fuscata</i>  | 目撃        |
| 2   | ネズミ目 | リス科    | ニホンリス | <i>Sciurus lis</i>     | 目撃、食痕     |
| 3   | ネコ目  | イタチ科   | テン    | <i>Martes melampus</i> | 糞         |
| 4   | 鯨偶蹄目 | イノシシ科  | イノシシ  | <i>Sus scrofa</i>      | 掘り返し      |
| 5   |      | シカ科    | ニホンジカ | <i>Cervus nippon</i>   | 目撃、鳴き声、死体 |
| 合計  | 4目   | 5科     |       | 5種                     |           |

⑧ 哺乳類重要種

現地調査で確認された哺乳類のうち、重要種に該当する種は1目1科1種であった。確認された重要種を表 7-9 に示す。現地調査で確認されたのは大阪府レッドリスト記載種が3種であった。

なお、箕面勝尾寺鳥獣保護区では、「箕面山のニホンザル生息地」が天然記念物として指定されている。

表 7-9 確認された重要種

| No. | 目名  | 科名     | 種名    | 学名                    | 文化財保護法 | 種の保存法 | 環境省 RL | 大阪府 RL |
|-----|-----|--------|-------|-----------------------|--------|-------|--------|--------|
| 1   | サル目 | オナガザル科 | ニホンザル | <i>Macaca fuscata</i> | ※      |       |        | NT     |
| 計   | 1目  | 1科     | 1種    |                       | 1種     | 0種    | 0種     | 1種     |

NT：準絶滅危惧種 現時点での絶滅危険度は小さいが、生息条件の変化によっては絶滅危惧に移行する可能性のある種  
 ※箕面山のニホンザル生息地として天然記念物に指定。

## 7-2 文献・資料調査結果

表 5-1 で示したそれぞれの文献・資料の記載概況を表 7-10 に示す。

**表 7-10 文献概要**

| 文献 No. | 文献・情報名   | 文献・情報の内容  |
|--------|--|---|
| 文献 1   | 箕面定例探鳥会出現鳥記録（野鳥の会大阪支部）   | 大阪支部にて毎月行われている定例探鳥会の箕面における 2011 年～2021 年の観察鳥類。  |
| 文献 2   | 大阪府鳥類目録 2016（野鳥の会大阪支部）   | 2002 年 4 月～2016 年 3 月までの大阪支部報、むくどり通信に記載された記録から箕面において確認された種を抜粋。                                  |
| 文献 3   | モニタリングサイト 1000 森林・草原調査 箕面鳥獣保護区（環境省）                            | 5 年に一度実施されるモニタリングサイト 1000 森林・草原調査の鳥類調査の、過去 10 年のうちに実施された調査結果（2011 年度、2016 年度）を引用。               |
| 文献 4   | 自動撮影カメラを用いた野生動物モニタリングデータ（大阪府立環境農林水産総合研究所および明治の森箕面自然休養林管理運営協議会） | 2016 年 10 月より開始された、ニホンジカの生息状況把握を主目的として実施されている調査のデータ。山中の約 30 カ所にトレイルカメラを設置しており、他の哺乳類や鳥類も撮影されている。 |

① 鳥類確認種

文献調査の結果、16目44科128種の鳥類を確認した。確認種を表7-12に示す。文献別では、文献1で116種、文献2で106種、文献3で15種、文献4で47種が確認された。

文献調査で確認した鳥類の渡り区分は、留鳥54種、夏鳥18種、冬鳥39種、旅鳥13種、迷鳥1種であった(表7-11、図7-3)。現地調査と同様、留鳥の占める割合が最も高く、42%であった。現地調査とは旅鳥の割合が高い点が異なり、全体の10%を旅鳥が占めていた。短期間の滞在で渡去してしまう旅鳥は、単年度の調査では確認されない場合も多く、集積された文献・資料でのみ確認される種が少ない。なお、渡り区分の分類は、「大阪府鳥類目録2016」(2017年3月31日、(財)日本野鳥の会大阪支部)に従った。同目録において、旅鳥(一部夏鳥)とされているコサメビタキは、現地調査における出現状況を踏まえて夏鳥とした。また、旅鳥(一部冬鳥)とされているアカハラについては、現地における確認が得られなかったため、旅鳥として扱った。

表7-11 確認種の渡り区分

| 渡り区分 | 種数  | 割合  |
|------|-----|-----|
| 留鳥   | 54種 | 42% |
| 夏鳥   | 18種 | 14% |
| 冬鳥   | 39種 | 31% |
| 旅鳥   | 13種 | 10% |
| 迷鳥   | 1種  | 1%  |
| 外来   | 3種  | 2%  |

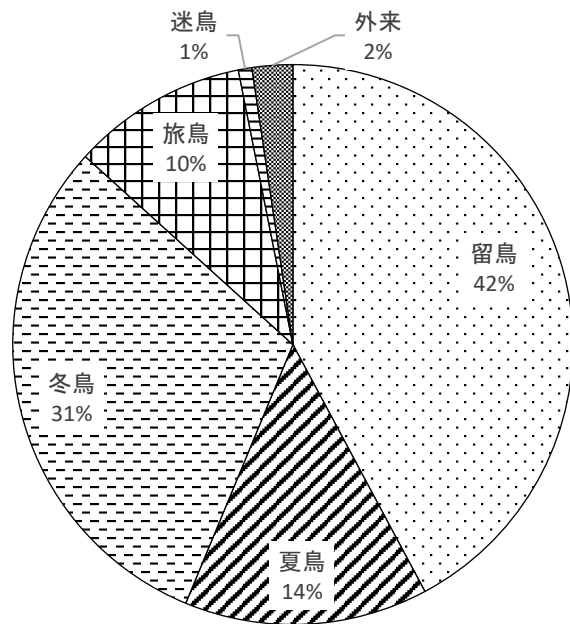


図7-3 文献調査 渡り区分の内訳

表 7-12 文献調査 鳥類確認種(1/3)

| No. | 目名     | 科名      | 種名        | 学名                              | 文献<br>1 | 文献<br>2 | 文献<br>3 | 文献<br>4 | 渡り<br>区分 |
|-----|--------|---------|-----------|---------------------------------|---------|---------|---------|---------|----------|
| 1   | キジ     | キジ      | ヤマドリ      | <i>Syrnaticus soemmerringii</i> |         | ○       | ○       |         | 留鳥       |
| 2   |        |         | キジ        | <i>Phasianus colchicus</i>      | ○       | ○       |         |         | 留鳥       |
| 3   | カモ     | カモ      | オシドリ      | <i>Aix galericulata</i>         | ○       | ○       |         |         | 冬鳥       |
| 4   |        |         | オカヨシガモ    | <i>Anas strepera</i>            | ○       |         |         |         | 冬鳥       |
| 5   |        |         | ヨシガモ      | <i>Anas falcata</i>             | ○       | ○       |         |         | 冬鳥       |
| 6   |        |         | ヒドリガモ     | <i>Anas penelope</i>            | ○       | ○       |         |         | 冬鳥       |
| 7   |        |         | アメリカヒドリ   | <i>Anas americana</i>           | ○       |         |         |         | 冬鳥       |
| 8   |        |         | マガモ       | <i>Anas platyrhynchos</i>       | ○       | ○       |         |         | 冬鳥       |
| 9   |        |         | カルガモ      | <i>Anas zonorhyncha</i>         | ○       | ○       |         | ○       | 留鳥       |
| 10  |        |         | ハシビロガモ    | <i>Anas clypeata</i>            | ○       |         |         |         | 冬鳥       |
| 11  |        |         | オナガガモ     | <i>Anas acuta</i>               | ○       |         |         |         | 冬鳥       |
| 12  |        |         | コガモ       | <i>Anas crecca</i>              | ○       | ○       |         |         | 冬鳥       |
| 13  |        |         | ホシハジロ     | <i>Aythya ferina</i>            | ○       | ○       |         |         | 冬鳥       |
| 14  |        |         | アカハジロ     | <i>Aythya baeri</i>             | ○       |         |         |         | 迷鳥       |
| 15  |        |         | キンクロハジロ   | <i>Aythya fuligula</i>          | ○       | ○       |         | ○       | 冬鳥       |
| 16  |        |         | ミコアイサ     | <i>Mergellus albellus</i>       | ○       |         |         |         | 冬鳥       |
| 17  | カイツブリ  | カイツブリ   | カイツブリ     | <i>Tachybaptus ruficollis</i>   | ○       | ○       |         | ○       | 留鳥       |
| 18  |        |         | カンムリカイツブリ | <i>Podiceps cristatus</i>       | ○       |         |         |         | 冬鳥       |
| 19  | ハト     | ハト      | キジバト      | <i>Streptopelia orientalis</i>  | ○       | ○       | ○       | ○       | 留鳥       |
| 20  |        |         | アオバト      | <i>Treron sieboldii</i>         | ○       | ○       |         |         | 留鳥       |
| 21  | カツオドリ  | ウ       | カワウ       | <i>Phalacrocorax carbo</i>      | ○       | ○       |         | ○       | 留鳥       |
| 22  | ペリカン   | サギ      | ゴイサギ      | <i>Nycticorax nycticorax</i>    | ○       | ○       |         |         | 留鳥       |
| 23  |        |         | ササゴイ      | <i>Butorides striata</i>        |         | ○       |         |         | 夏鳥       |
| 24  |        |         | アオサギ      | <i>Ardea cinerea</i>            | ○       | ○       |         |         | 留鳥       |
| 25  |        |         | ダイサギ      | <i>Ardea alba</i>               | ○       |         |         |         | 留鳥       |
| 26  |        |         | チュウサギ     | <i>Egretta intermedia</i>       | ○       |         |         |         | 留鳥       |
| 27  |        |         | コサギ       | <i>Egretta garzetta</i>         | ○       | ○       |         |         | 留鳥       |
| 28  | ツル     | クイナ     | バン        | <i>Gallinula chloropus</i>      | ○       | ○       |         |         | 留鳥       |
| 29  |        |         | オオバン      | <i>Fulica atra</i>              | ○       | ○       |         |         | 留鳥       |
| 30  | カッコウ   | カッコウ    | ホトトギス     | <i>Cuculus poliocephalus</i>    | ○       | ○       |         | ○       | 夏鳥       |
| 31  |        |         | ツツドリ      | <i>Cuculus optatus</i>          | ○       | ○       |         |         | 夏鳥       |
| 32  |        |         | カッコウ      | <i>Cuculus canorus</i>          | ○       | ○       |         |         | 夏鳥       |
| 33  | アマツバメ  | アマツバメ   | アマツバメ     | <i>Apus pacificus</i>           | ○       | ○       |         |         | 旅鳥       |
| 34  |        |         | ヒメアマツバメ   | <i>Apus nipalensis</i>          | ○       | ○       |         |         | 留鳥       |
| 35  | チドリ    | チドリ     | ケリ        | <i>Vanellus cinereus</i>        | ○       | ○       |         |         | 留鳥       |
| 36  |        |         | イカルチドリ    | <i>Charadrius placidus</i>      |         | ○       |         |         | 留鳥       |
| 37  |        |         | コチドリ      | <i>Charadrius dubius</i>        | ○       | ○       |         |         | 留鳥       |
| 38  |        | シギ      | タシギ       | <i>Gallinago gallinago</i>      | ○       |         |         |         | 冬鳥       |
| 39  |        | カモメ     | ユリカモメ     | <i>Larus ridibundus</i>         | ○       |         |         |         | 冬鳥       |
| 40  | タカ     | ミサゴ     | ミサゴ       | <i>Pandion haliaetus</i>        | ○       | ○       |         | ○       | 留鳥       |
| 41  |        | タカ      | ハチクマ      | <i>Pernis ptilorhynchus</i>     | ○       | ○       |         |         | 夏鳥       |
| 42  |        |         | トビ        | <i>Milvus migrans</i>           | ○       | ○       |         | ○       | 留鳥       |
| 43  |        |         | ツミ        | <i>Accipiter gularis</i>        | ○       | ○       |         |         | 留鳥       |
| 44  |        |         | ハイタカ      | <i>Accipiter nisus</i>          | ○       | ○       |         | ○       | 冬鳥       |
| 45  |        |         | オオタカ      | <i>Accipiter gentilis</i>       | ○       | ○       |         |         | 留鳥       |
| 46  |        |         | サシバ       | <i>Butastur indicus</i>         | ○       | ○       | ○       |         | 夏鳥       |
| 47  |        |         | ノスリ       | <i>Buteo buteo</i>              | ○       | ○       |         | ○       | 冬鳥       |
| 48  | フクロウ   | フクロウ    | フクロウ      | <i>Strix uralensis</i>          | ○       |         | ○       |         | 留鳥       |
| 49  |        |         | アオバズク     | <i>Ninox scutulata</i>          | ○       | ○       |         |         | 夏鳥       |
| 50  | ブッポウソウ | カワセミ    | カワセミ      | <i>Alcedo atthis</i>            | ○       | ○       |         | ○       | 留鳥       |
| 51  |        | ブッポウソウ  | ブッポウソウ    | <i>Eurystomus orientalis</i>    |         | ○       |         |         | 旅鳥       |
| 52  | キツツキ   | キツツキ    | コゲラ       | <i>Dendrocopos kizuki</i>       | ○       | ○       |         | ○       | 留鳥       |
| 53  |        |         | アカゲラ      | <i>Dendrocopos major</i>        | ○       | ○       |         |         | 留鳥       |
| 54  |        |         | アオゲラ      | <i>Picus awokera</i>            | ○       | ○       | ○       | ○       | 留鳥       |
| 55  | ハヤブサ   | ハヤブサ    | チョウゲンボウ   | <i>Falco tinnunculus</i>        | ○       | ○       |         |         | 留鳥       |
| 56  |        |         | ハヤブサ      | <i>Falco peregrinus</i>         | ○       | ○       |         |         | 留鳥       |
| 57  | スズメ    | サンショウクイ | サンショウクイ   | <i>Pericrocotus divaricatus</i> | ○       | ○       |         |         | 夏鳥       |
| 58  |        | カササギヒタキ | サンコウチョウ   | <i>Terpsiphone atrocaudata</i>  | ○       | ○       |         | ○       | 夏鳥       |
| 59  |        | モズ      | モズ        | <i>Lanius bucephalus</i>        | ○       | ○       |         | ○       | 留鳥       |
| 60  |        | カラス     | カケス       | <i>Garrulus glandarius</i>      | ○       | ○       | ○       | ○       | 留鳥       |

表 7-12 文献調査 鳥類確認種(2/3)

| No. | 目名     | 科名     | 種名                             | 学名                                   | 文献<br>1 | 文献<br>2 | 文献<br>3 | 文献<br>4 | 渡り<br>区分 |
|-----|--------|--------|--------------------------------|--------------------------------------|---------|---------|---------|---------|----------|
| 61  | スズメ    | カラス    | ハシボソガラス                        | <i>Corvus corone</i>                 | ○       | ○       |         |         | 留鳥       |
| 62  |        |        | ハシブトガラス                        | <i>Corvus macrorhynchos</i>          | ○       | ○       |         | ○       | 留鳥       |
| 63  |        | キクイタダキ | キクイタダキ                         | <i>Regulus regulus</i>               | ○       | ○       |         |         | 冬鳥       |
| 64  | シジュウカラ |        | コガラ                            | <i>Poecile montanus</i>              | ○       | ○       |         |         | 留鳥       |
| 65  |        |        | ヤマガラ                           | <i>Poecile varius</i>                | ○       | ○       | ○       | ○       | 留鳥       |
| 66  |        |        | ヒガラ                            | <i>Periparus ater</i>                | ○       | ○       |         |         | 留鳥       |
| 67  |        |        | シジュウカラ                         | <i>Parus minor</i>                   | ○       | ○       | ○       | ○       | 留鳥       |
| 68  | ヒバリ    | ヒバリ    | <i>Alauda arvensis</i>         | ○                                    |         |         |         | 留鳥      |          |
| 69  | ツバメ    |        | ツバメ                            | <i>Hirundo rustica</i>               | ○       | ○       |         | ○       | 夏鳥       |
| 70  |        |        | コシアカツバメ                        | <i>Hirundo daurica</i>               | ○       | ○       |         |         | 夏鳥       |
| 71  |        |        | イワツバメ                          | <i>Delichon dasypus</i>              | ○       | ○       |         |         | 夏鳥       |
| 72  | ヒヨドリ   | ヒヨドリ   | <i>Hypsipetes amaurotis</i>    | ○                                    | ○       | ○       | ○       | 留鳥      |          |
| 73  | ウグイス   |        | ウグイス                           | <i>Cettia diphone</i>                | ○       | ○       |         | ○       | 留鳥       |
| 74  |        |        | ヤブサメ                           | <i>Urosphena squameiceps</i>         | ○       | ○       |         | ○       | 夏鳥       |
| 75  | エナガ    | エナガ    | <i>Aegithalos caudatus</i>     | ○                                    | ○       |         | ○       | 留鳥      |          |
| 76  | ムシクイ   |        | オオムシクイ                         | <i>Phylloscopus examinandus</i>      | ○       |         |         |         | 旅鳥       |
| 77  |        |        | メボソムシクイ                        | <i>Phylloscopus xanthodryas</i>      | ○       | ○       |         |         | 旅鳥       |
| 78  |        |        | エゾムシクイ                         | <i>Phylloscopus borealoides</i>      | ○       | ○       |         |         | 旅鳥       |
| 79  |        |        | センダイムシクイ                       | <i>Phylloscopus coronatus</i>        | ○       | ○       |         | ○       | 夏鳥       |
| 80  | メジロ    | メジロ    | <i>Zosterops japonicus</i>     | ○                                    | ○       |         | ○       | 留鳥      |          |
| 81  | セッカ    | セッカ    | <i>Cisticola juncidis</i>      | ○                                    |         |         |         | 留鳥      |          |
| 82  | レンジャク  |        | キレンジャク                         | <i>Bombycilla garrulus</i>           |         | ○       |         |         | 冬鳥       |
| 83  |        |        | ヒレンジャク                         | <i>Bombycilla japonica</i>           |         | ○       |         |         | 冬鳥       |
| 84  | ミソサザイ  | ミソサザイ  | <i>Troglodytes troglodytes</i> | ○                                    | ○       |         | ○       | 留鳥      |          |
| 85  | ムクドリ   | ムクドリ   | <i>Spodiopsar cineraceus</i>   | ○                                    | ○       |         | ○       | 留鳥      |          |
| 86  | カワガラス  | カワガラス  | <i>Cinclus pallasii</i>        | ○                                    | ○       |         | ○       | 留鳥      |          |
| 87  | ヒタキ    |        | トラツグミ                          | <i>Zoothera dauma</i>                | ○       | ○       | ○       |         | 冬鳥       |
| 88  |        |        | クロツグミ                          | <i>Turdus cardis</i>                 | ○       | ○       | ○       |         | 夏鳥       |
| 89  |        |        | マミチャジナイ                        | <i>Turdus obscurus</i>               | ○       |         |         |         | 旅鳥       |
| 90  |        |        | シロハラ                           | <i>Turdus pallidus</i>               | ○       | ○       | ○       | ○       | 冬鳥       |
| 91  |        |        | アカハラ                           | <i>Turdus chrysolaus</i>             | ○       | ○       |         |         | 旅鳥       |
| 92  |        |        | ツグミ                            | <i>Turdus naumanni</i>               | ○       | ○       | ○       |         | 冬鳥       |
| 93  |        |        | コマドリ                           | <i>Luscinia akahige</i>              | ○       | ○       |         |         | 旅鳥       |
| 94  |        |        | コルリ                            | <i>Luscinia cyane</i>                |         | ○       |         |         | 旅鳥       |
| 95  |        |        | ルリビタキ                          | <i>Tarsiger cyanurus</i>             | ○       | ○       |         | ○       | 冬鳥       |
| 96  |        |        | ジョウビタキ                         | <i>Phoenicurus auroreus</i>          | ○       | ○       |         |         | 冬鳥       |
| 97  |        |        | ノビタキ                           | <i>Saxicola torquatus</i>            | ○       |         |         |         | 旅鳥       |
| 98  |        |        | イソヒヨドリ                         | <i>Monticola solitarius</i>          | ○       | ○       |         |         | 留鳥       |
| 99  |        |        | エゾビタキ                          | <i>Muscicapa griseisticta</i>        | ○       | ○       |         |         | 旅鳥       |
| 100 |        |        | サメビタキ                          | <i>Muscicapa sibirica</i>            | ○       |         |         |         | 旅鳥       |
| 101 |        |        | コサメビタキ                         | <i>Muscicapa dauurica</i>            | ○       | ○       |         | ○       | 夏鳥       |
| 102 |        |        | キビタキ                           | <i>Ficedula narcissina</i>           | ○       | ○       | ○       | ○       | 夏鳥       |
| 103 |        |        | ムギマキ                           | <i>Ficedula mugimaki</i>             |         | ○       |         |         | 旅鳥       |
| 104 |        |        | オジロビタキ                         | <i>Ficedula albicilla</i>            | ○       |         |         |         | 冬鳥       |
| 105 |        |        | オオルリ                           | <i>Cyanoptila cyanomelana</i>        | ○       | ○       |         | ○       | 夏鳥       |
| 106 | イワヒバリ  | カヤクグリ  | <i>Prunella rubida</i>         | ○                                    | ○       |         | ○       | 冬鳥      |          |
| 107 | スズメ    | スズメ    | <i>Passer montanus</i>         | ○                                    | ○       |         | ○       | 留鳥      |          |
| 108 | セキレイ   |        | キセキレイ                          | <i>Motacilla cinerea</i>             | ○       | ○       |         | ○       | 留鳥       |
| 109 |        |        | ハクセキレイ                         | <i>Motacilla alba</i>                | ○       | ○       |         |         | 留鳥       |
| 110 |        |        | セグロセキレイ                        | <i>Motacilla grandis</i>             | ○       | ○       |         |         | 留鳥       |
| 111 |        |        | ビンズイ                           | <i>Anthus hodgsoni</i>               |         | ○       |         |         | 冬鳥       |
| 112 | アトリ    |        | アトリ                            | <i>Fringilla montifringilla</i>      | ○       | ○       |         | ○       | 冬鳥       |
| 113 |        |        | カワラヒワ                          | <i>Chloris sinica</i>                | ○       | ○       |         | ○       | 留鳥       |
| 114 |        |        | マヒワ                            | <i>Carduelis spinus</i>              | ○       | ○       |         | ○       | 冬鳥       |
| 115 |        |        | ハギマシコ                          | <i>Leucosticte arctoa</i>            | ○       |         |         |         | 冬鳥       |
| 116 |        |        | ベニマシコ                          | <i>Uragus sibiricus</i>              |         | ○       |         | ○       | 冬鳥       |
| 117 |        |        | ウソ                             | <i>Pyrrhula pyrrhula</i>             | ○       | ○       |         | ○       | 冬鳥       |
| 118 |        |        | シメ                             | <i>Coccothraustes coccothraustes</i> | ○       | ○       | ○       | ○       | 冬鳥       |
| 119 |        |        | コイカル                           | <i>Eophona migratoria</i>            | ○       |         |         |         | 冬鳥       |
| 120 |        |        | イカル                            | <i>Eophona personata</i>             | ○       | ○       |         | ○       | 留鳥       |

表 7-12 文献調査 鳥類確認種(3/3)

| No. | 目名    | 科名     | 種名      | 学名                            | 文献<br>1 | 文献<br>2 | 文献<br>3 | 文献<br>4 | 渡り<br>区分 |
|-----|-------|--------|---------|-------------------------------|---------|---------|---------|---------|----------|
| 121 | スズメ   | ホオジロ   | ホオジロ    | <i>Emberiza cioides</i>       | ○       | ○       |         | ○       | 留鳥       |
| 122 |       |        | カシラダカ   | <i>Emberiza rustica</i>       | ○       | ○       |         |         | 冬鳥       |
| 123 |       |        | ミヤマホオジロ | <i>Emberiza elegans</i>       |         | ○       |         |         | 冬鳥       |
| 124 |       |        | アオジ     | <i>Emberiza spodocephala</i>  | ○       | ○       |         | ○       | 冬鳥       |
| 125 |       |        | クロジ     | <i>Emberiza variabilis</i>    | ○       | ○       |         |         | 冬鳥       |
| 126 | (キジ)  | (キジ)   | コジュケイ   | <i>Bambusicola thoracicus</i> |         | ○       |         | ○       | 外来       |
| 127 | (ハト)  | (ハト)   | ドバト     | <i>Columba livia</i>          | ○       | ○       |         |         | 外来       |
| 128 | (スズメ) | (チメドリ) | ソウシチョウ  | <i>Leiothrix lutea</i>        | ○       | ○       |         |         | 外来       |
| 計   | 16 目  | 44 科   | 128 種   |                               | 116 種   | 106 種   | 15 種    | 47 種    |          |

- ・分類及び配列は「日本鳥類目録 改訂第7版」(2012年, 日本鳥学会)に従った。
- ・渡り区分の分類は、「大阪府鳥類目録2016」(2017年3月31日, (財)日本野鳥の会大阪支部)に従った。

② 鳥類重要種

文献調査で確認された鳥類のうち、重要種に該当する種は9目18科30種であった。確認された重要種を表7-13に示す。

今回の調査で、種の保存法記載種が1種、環境省レッドリスト記載種が13種、大阪府レッドリスト記載種が22種確認された。該当種には陸鳥が多く、タカ目、ハヤブサ目等、猛禽類が多く含まれている。

表 7-13 確認された重要種

| No. | 目名      | 科名      | 種名                      | 学名                              | 種の保存法 | 環境省 RL | 大阪府 RL |
|-----|---------|---------|-------------------------|---------------------------------|-------|--------|--------|
| 1   | カモ      | カモ      | オシドリ                    | <i>Aix galericulata</i>         |       | DD     |        |
| 2   |         |         | アカハジロ                   | <i>Aythya baeri</i>             |       | DD     |        |
| 3   | ペリカン    | サギ      | チュウサギ                   | <i>Egretta intermedia</i>       |       | NT     |        |
| 4   | カッコウ    | カッコウ    | ツツドリ                    | <i>Cuculus optatus</i>          |       |        | NT     |
| 5   | チドリ     | チドリ     | ケリ                      | <i>Vanellus cinereus</i>        |       | DD     | NT     |
| 6   |         |         | イカルチドリ                  | <i>Charadrius placidus</i>      |       |        | VU     |
| 7   |         |         | コチドリ                    | <i>Charadrius dubius</i>        |       |        | NT     |
| 8   |         | シギ      | タシギ                     | <i>Gallinago gallinago</i>      |       |        | NT     |
| 9   | タカ      | ミサゴ     | ミサゴ                     | <i>Pandion haliaetus</i>        |       | NT     |        |
| 10  |         | タカ      | ハチクマ                    | <i>Pernis ptilorhynchus</i>     |       | NT     | CR+EN  |
| 11  |         |         | ツミ                      | <i>Accipiter gularis</i>        |       |        | VU     |
| 12  |         |         | ハイタカ                    | <i>Accipiter nisus</i>          |       | NT     |        |
| 13  |         |         | オオタカ                    | <i>Accipiter gentilis</i>       |       | NT     | NT     |
| 14  |         |         | サシバ                     | <i>Butastur indicus</i>         |       | VU     | CR+EN  |
| 15  |         |         | ノスリ                     | <i>Buteo buteo</i>              |       |        | NT     |
| 16  | フクロウ    | フクロウ    | フクロウ                    | <i>Strix uralensis</i>          |       |        | NT     |
| 17  |         |         | アオバズク                   | <i>Ninox scutulata</i>          |       |        | VU     |
| 18  | ブッポウソウ  | ブッポウソウ  | ブッポウソウ                  | <i>Eurystomus orientalis</i>    |       | EN     |        |
| 19  | ハヤブサ    | ハヤブサ    | ハヤブサ                    | <i>Falco peregrinus</i>         | ○     | VU     |        |
| 20  | スズメ     | サンショウクイ | サンショウクイ                 | <i>Pericrocotus divaricatus</i> |       | VU     | VU     |
| 21  |         | ヒバリ     | ヒバリ                     | <i>Alauda arvensis</i>          |       |        | NT     |
| 22  |         | ツバメ     | コシアカツバメ                 | <i>Hirundo daurica</i>          |       |        | NT     |
| 23  |         | ムシクイ    | オオムシクイ                  | <i>Phylloscopus examinandus</i> |       | DD     |        |
| 24  |         |         | センダイムシクイ                | <i>Phylloscopus coronatus</i>   |       |        | NT     |
| 25  |         | セッカ     | セッカ                     | <i>Cisticola juncidis</i>       |       |        | NT     |
| 26  |         | カワガラス   | カワガラス                   | <i>Cinclus pallasii</i>         |       |        | NT     |
| 27  |         | ヒタキ     | トラツグミ                   | <i>Zoothera dauma</i>           |       |        | NT     |
| 28  |         |         | コサメビタキ                  | <i>Muscicapa dauurica</i>       |       |        | VU     |
| 29  |         | ホオジロ    | カシラダカ                   | <i>Emberiza rustica</i>         |       |        | NT     |
| 30  | ミヤマホオジロ |         | <i>Emberiza elegans</i> |                                 |       | NT     |        |
| 計   | 9目      | 18科     | 30種                     |                                 | 1種    | 13種    | 22種    |

CR+EN：絶滅危惧Ⅰ類 絶滅の危機に瀕している種  
 VU：絶滅危惧Ⅱ類 絶滅の危険が増大している種  
 NT：準絶滅危惧種 現時点での絶滅危険度は小さいが、生息条件の変化によっては絶滅危惧に移行する可能性のある種  
 DD：情報不足 評価するだけの情報が不足している種

### ③ 哺乳類確認種

文献・資料調査の結果、大阪府立環境農林水産総合研究所および明治の森箕面自然休養林管理運営協議会による自動撮影カメラを用いた野生動物モニタリング調査から自動撮影カメラのデータの提供を受け、6目13科17種の哺乳類を確認した。確認された哺乳類を表7-14に示す。学名・分類群・配列は「日本の哺乳類 改定2版」(東海大学出版会、2008)に従った。

表 7-14 文献・資料調査 哺乳類確認種

| No. | 目名    | 科名        | 種名       | 学名                                |
|-----|-------|-----------|----------|-----------------------------------|
| 1   | コウモリ目 | 科不明       | コウモリ目の一種 | <i>Chiroptera fam. gen. sp.</i>   |
| 2   | サル目   | オナガザル科    | ニホンザル    | <i>Macaca fuscata</i>             |
| 3   | ウサギ目  | ウサギ科      | ノウサギ     | <i>Lepus brachyurus</i>           |
| 4   | ネズミ目  | リス科       | ニホンリス    | <i>Sciurus lis</i>                |
| 5   |       | ネズミ科      | ネズミ科の一種  | <i>Apodemus argenteus</i>         |
| 6   | ネコ目   | クマ科       | ツキノワグマ   | <i>Ursus thibetanus japonicus</i> |
| 7   |       | イヌ科       | タヌキ      | <i>Nyctereutes procyonoides</i>   |
| 8   |       |           | キツネ      | <i>Vulpes vulpes</i>              |
| 9   |       | イタチ科      | ニホンアナグマ  | <i>Meles meles anakuma</i>        |
| 10  |       |           | テン       | <i>Martes melampus</i>            |
| 11  |       |           | イタチ属の一種  | <i>Mustela sp.</i>                |
| 12  |       | 鯨偶蹄目      | イノシシ科    | イノシシ                              |
| 13  | シカ科   |           | ニホンジカ    | <i>Cervus nippon</i>              |
| 14  | (ネコ目) | (アライグマ科)  | アライグマ    | <i>Procyon lotor</i>              |
| 15  |       | (イヌ科)     | ノイヌ      | <i>Canis familiaris</i>           |
| 16  |       | (ジャコウネコ科) | ハクビシン    | <i>Paguma larvata</i>             |
| 17  |       | (ネコ科)     | ノネコ      | <i>Felis catus</i>                |
|     | 6目    | 13科       |          | 17種                               |

※資料の出典は2016年～2021年の大阪府立環境農林水産総合研究所および明治の森箕面自然休養林管理運営協議会による自動撮影カメラを用いた野生動物モニタリング調査による。

### ④ 哺乳類重要種

文献・資料調査で確認された哺乳類のうち、重要種に該当する種は2目2科2種であった。確認された重要種を表7-15に示す。なお、箕面勝尾寺鳥獣保護区では、「箕面山のニホンザル生息地」が天然記念物として指定されている。

表 7-15 確認された重要種

| No. | 目名  | 科名     | 種名     | 学名                                | 文化財保護法 | 種の保存法 | 環境省 RL | 大阪府 RL |
|-----|-----|--------|--------|-----------------------------------|--------|-------|--------|--------|
| 1   | サル目 | オナガザル科 | ニホンザル  | <i>Macaca fuscata</i>             | ※      |       |        | NT     |
| 2   | ネコ目 | クマ科    | ツキノワグマ | <i>Ursus thibetanus japonicus</i> |        |       |        | VU     |
| 計   | 2目  | 2科     |        | 2種                                | 1種     | 0種    | 0種     | 2種     |

VU：絶滅危惧Ⅱ類  
 NT：準絶滅危惧種  
 ※生息地として指定。

絶滅の危険が増大している種  
 現時点での絶滅危険度は小さいが、生息条件の変化によっては絶滅危惧に移行する可能性のある種



## 8. まとめ

1. 現地調査と文献調査により、16目44科129種の鳥類が確認され、そのうち30種が重要種であった(表8-1、表8-2)。
2. 現地調査の結果、11目31科58種の鳥類が確認された。各調査回の確認種数は繁殖期が30種、秋期が28種、越冬期が37種であった。また、確認した鳥類の渡り区分の内訳は、留鳥50%、夏鳥20%、冬鳥26%と、留鳥の割合が半数を占め、次いで冬鳥の割合が高い結果となった。繁殖が確認された種(Aランク)は3種、繁殖の可能性が高い種(Bランク)は20種であった。  
ラインセンサス法及び定点観察で記録された鳥類は、10目23科44種477羽であり、ラインセンサスR1では33種355羽、定点調査P1では30種122羽であった。ラインセンサスでは繁殖期、秋期、越冬期を通じてヒヨドリ、メジロ、カラ類といった留鳥の優占度が高かった。繁殖期にはヒタキ科を代表とする夏鳥、越冬期にはヒタキ科やアトリ科の冬鳥が加わり、種数が増加した。繁殖期にはアカショウビン、クロツグミといった良好な山地の広葉樹林に渡来する夏鳥も確認された。箕面ダムに隣接したP1では、冬季にカモ類やオオバン、カワウなどの水鳥が確認された。また、全種を通じて繁殖期の方が越冬期より生息密度は高かった。生息密度はメジロ、ヒヨドリ、ヤマガラで繁殖期、秋期、越冬期とも高く、繁殖期にはキビタキが、越冬期にはシロハラがこれらに準じて生息密度が高かった。
3. 文献調査の結果、16目44科128種の鳥類が確認され、そのうち30種が重要種であった。これら確認種の渡り区分の内訳は、留鳥42%、夏鳥14%、冬鳥31%、旅鳥10%、迷鳥1%であり、現地調査の結果と同様に、留鳥が一番高く、次いで冬鳥が高い割合を示した。
4. 現地調査における重要種は4目8科11種であった。環境省レッドリスト記載種5種、大阪府レッドリスト記載種8種が確認された。また、文献調査における重要種は8目18科30種で種の保存法記載種は1種、環境省レッドリスト記載種は13種、大阪府レッドリスト記載種は22種であった。重要種の内訳では、タカ目やハヤブサ目等の猛禽類の占める比率が高かった。
5. このように箕面勝尾寺鳥獣保護区は、一年中生息する留鳥を主体として、夏季に繁殖する夏鳥が多く渡来し、次いで冬期に滞在する冬鳥が多く生息する、山野の鳥類の生息に適した環境であると考えられた。確認種の中には法律によって保護されるハヤブサを筆頭に、オオタカやフクロウなど、生態系の上位を占める猛禽類が多く含まれ、地域の生態系が充実していることが示唆された。以上より、箕面勝尾寺鳥獣保護区は府域の鳥類の生息地として非常に貴重な地域であると言える。
6. 哺乳類については、現地調査で5種が確認されたほか、鳥獣保護区を含む箕面地域で広く実施されているニホンジカの自動撮影カメラによる調査から6目13科17種の生息が確認された。これらの中には当地においてその生息地が天然記念物に指定されるニホンザルや、大阪府内には数少ないツキノワグマといった重要種も含まれる一方、特定外来生物に指定されるアライグマや、ノイヌやノネコといった野生化した家畜も確認された。
7. 以上のように、箕面勝尾寺鳥獣保護区は多くの繁殖鳥類と哺乳動物が生息する山林が、市街地に隣接する位置に設定されている。名勝や府営公園、国定公園として多くの利用者が来訪し、紅葉や滝などの景勝と共に多くの野生鳥獣と接することができる。今後も保護区として更新を続け、身近に体感できる優良な野生鳥獣の生息地として、より良い環境を整えることが重要であると考えられる。

表 8-1 現地調査・文献調査の確認種(1/3)

| No. | 目名     | 科名     | 種名                           | 学名                              | 現地調査 |    |     | 文献調査 |
|-----|--------|--------|------------------------------|---------------------------------|------|----|-----|------|
|     |        |        |                              |                                 | 繁殖期  | 秋期 | 越冬期 |      |
| 1   | キジ     | キジ     | ヤマドリ                         | <i>Syrnaticus soemmerringii</i> |      |    |     | ○    |
| 2   |        |        | キジ                           | <i>Phasianus colchicus</i>      |      |    |     | ○    |
| 3   | カモ     | カモ     | オシドリ                         | <i>Aix galericulata</i>         |      |    | ○   | ○    |
| 4   |        |        | オカヨシガモ                       | <i>Anas strepera</i>            |      |    |     | ○    |
| 5   |        |        | ヨシガモ                         | <i>Anas falcata</i>             |      |    |     | ○    |
| 6   |        |        | ヒドリガモ                        | <i>Anas penelope</i>            |      |    |     | ○    |
| 7   |        |        | アメリカヒドリ                      | <i>Anas americana</i>           |      |    |     | ○    |
| 8   |        |        | マガモ                          | <i>Anas platyrhynchos</i>       |      |    |     | ○    |
| 9   |        |        | カルガモ                         | <i>Anas zonorhyncha</i>         | ○    |    |     | ○    |
| 10  |        |        | ハシビロガモ                       | <i>Anas clypeata</i>            |      |    |     | ○    |
| 11  |        |        | オナガガモ                        | <i>Anas acuta</i>               |      |    |     | ○    |
| 12  |        |        | コガモ                          | <i>Anas crecca</i>              |      |    |     | ○    |
| 13  |        |        | ホシハジロ                        | <i>Aythya ferina</i>            |      |    |     | ○    |
| 14  |        |        | アカハジロ                        | <i>Aythya baeri</i>             |      |    |     | ○    |
| 15  |        |        | キンクロハジロ                      | <i>Aythya fuligula</i>          |      |    |     | ○    |
| 16  |        |        | ミコアイサ                        | <i>Mergellus albellus</i>       |      |    |     | ○    |
| 17  | カイツブリ  | カイツブリ  | カイツブリ                        | <i>Tachybaptus ruficollis</i>   |      |    |     | ○    |
| 18  |        |        | カンムリカイツブリ                    | <i>Podiceps cristatus</i>       |      |    |     | ○    |
| 19  | ハト     | ハト     | キジバト                         | <i>Streptopelia orientalis</i>  | ○    | ○  | ○   | ○    |
| 20  |        |        | アオバト                         | <i>Treron sieboldii</i>         |      |    |     | ○    |
| 21  | カツオドリ  | ウ      | カワウ                          | <i>Phalacrocorax carbo</i>      | ○    |    |     | ○    |
| 22  | ペリカン   | サギ     | ゴイサギ                         | <i>Nycticorax nycticorax</i>    |      |    |     | ○    |
| 23  |        |        | ササゴイ                         | <i>Butorides striata</i>        |      |    |     | ○    |
| 24  |        |        | アオサギ                         | <i>Ardea cinerea</i>            |      |    |     | ○    |
| 25  |        |        | ダイサギ                         | <i>Ardea alba</i>               |      |    |     | ○    |
| 26  |        |        | チュウサギ                        | <i>Egretta intermedia</i>       |      |    |     | ○    |
| 27  |        |        | コサギ                          | <i>Egretta garzetta</i>         |      |    |     | ○    |
| 28  | ツル     | クイナ    | バン                           | <i>Gallinula chloropus</i>      |      |    |     | ○    |
| 29  |        |        | オオバン                         | <i>Fulica atra</i>              |      |    |     | ○    |
| 30  | カッコウ   | カッコウ   | ホトトギス                        | <i>Cuculus poliocephalus</i>    |      |    |     | ○    |
| 31  |        |        | ツツドリ                         | <i>Cuculus optatus</i>          | ○    |    |     | ○    |
| 32  |        |        | カッコウ                         | <i>Cuculus canorus</i>          |      |    |     | ○    |
| 33  | アマツバメ  | アマツバメ  | アマツバメ                        | <i>Apus pacificus</i>           |      |    |     | ○    |
| 34  |        |        | ヒメアマツバメ                      | <i>Apus nipalensis</i>          |      |    |     | ○    |
| 35  | チドリ    | チドリ    | ケリ                           | <i>Vanellus cinereus</i>        |      |    |     | ○    |
| 36  |        |        | イカルチドリ                       | <i>Charadrius placidus</i>      |      |    |     | ○    |
| 37  |        |        | コチドリ                         | <i>Charadrius dubius</i>        |      |    |     | ○    |
| 38  |        | シギ     | タシギ                          | <i>Gallinago gallinago</i>      |      |    |     | ○    |
| 39  |        | カモメ    | ユリカモメ                        | <i>Larus ridibundus</i>         |      |    |     | ○    |
| 40  | タカ     | ミサゴ    | ミサゴ                          | <i>Pandion haliaetus</i>        | ○    | ○  |     | ○    |
| 41  |        | タカ     | ハチクマ                         | <i>Pernis ptilorhynchus</i>     | ○    |    |     | ○    |
| 42  |        |        | トビ                           | <i>Milvus migrans</i>           |      |    | ○   | ○    |
| 43  |        |        | ツミ                           | <i>Accipiter gularis</i>        |      |    |     | ○    |
| 44  |        |        | ハイタカ                         | <i>Accipiter nisus</i>          |      |    |     | ○    |
| 45  |        |        | オオタカ                         | <i>Accipiter gentilis</i>       |      |    |     | ○    |
| 46  |        |        | サシバ                          | <i>Butastur indicus</i>         |      |    |     | ○    |
| 47  |        |        | ノスリ                          | <i>Buteo buteo</i>              |      |    | ○   | ○    |
| 48  | フクロウ   | フクロウ   | フクロウ                         | <i>Strix uralensis</i>          |      |    |     | ○    |
| 49  |        |        | アオバズク                        | <i>Ninox scutulata</i>          |      |    |     | ○    |
| 50  | ブッポウソウ | カワセミ   | アカショウビン                      | <i>Halcyon coromanda</i>        | ○    |    |     | ○    |
| 51  |        |        | カワセミ                         | <i>Alcedo atthis</i>            |      |    |     | ○    |
| 52  | ブッポウソウ | ブッポウソウ | <i>Eurystomus orientalis</i> |                                 |      |    | ○   |      |
| 53  | キツツキ   | キツツキ   | コゲラ                          | <i>Dendrocopos kizuki</i>       | ○    | ○  | ○   | ○    |
| 54  |        |        | アカゲラ                         | <i>Dendrocopos major</i>        |      |    |     | ○    |
| 55  |        |        | アオゲラ                         | <i>Picus awokera</i>            |      |    | ○   | ○    |
| 56  | ハヤブサ   | ハヤブサ   | チョウゲンボウ                      | <i>Falco tinnunculus</i>        |      |    |     | ○    |
| 57  |        |        | ハヤブサ                         | <i>Falco peregrinus</i>         |      |    |     | ○    |

表 8-1 現地調査・文献調査の確認種(2/3)

| No. | 目名     | 科名                            | 種名                              | 学名                              | 現地調査 |    |     | 文献調査 |   |
|-----|--------|-------------------------------|---------------------------------|---------------------------------|------|----|-----|------|---|
|     |        |                               |                                 |                                 | 繁殖期  | 秋期 | 越冬期 |      |   |
| 58  | スズメ    | サンショウクイ                       | サンショウクイ                         | <i>Pericrocotus divaricatus</i> | ○    |    |     | ○    |   |
| 59  |        | カササギヒタキ                       | サンコウチョウ                         | <i>Terpsiphone atrocaudata</i>  | ○    |    |     | ○    |   |
| 60  |        | モズ                            | モズ                              | <i>Lanius bucephalus</i>        |      | ○  |     | ○    |   |
| 61  |        | カラス                           | カケス                             | <i>Garrulus glandarius</i>      |      |    | ○   | ○    | ○ |
| 62  |        |                               | ハシボソガラス                         | <i>Corvus corone</i>            |      |    |     |      | ○ |
| 63  |        |                               | ハシトガラス                          | <i>Corvus macrorhynchos</i>     | ○    | ○  | ○   | ○    | ○ |
| 64  |        | キクイタダキ                        | キクイタダキ                          | <i>Regulus regulus</i>          |      |    | ○   | ○    |   |
| 65  |        | シジュウカラ                        | コガラ                             | <i>Poecile montanus</i>         |      |    |     |      | ○ |
| 66  |        |                               | ヤマガラ                            | <i>Poecile varius</i>           | ○    | ○  | ○   | ○    | ○ |
| 67  |        |                               | ヒガラ                             | <i>Periparus ater</i>           | ○    | ○  | ○   | ○    | ○ |
| 68  |        |                               | シジュウカラ                          | <i>Parus minor</i>              | ○    | ○  | ○   | ○    | ○ |
| 69  |        | ヒバリ                           | ヒバリ                             | <i>Alauda arvensis</i>          |      |    |     | ○    |   |
| 70  |        | ツバメ                           | ツバメ                             | <i>Hirundo rustica</i>          | ○    |    |     |      | ○ |
| 71  |        |                               | コシアカツバメ                         | <i>Hirundo daurica</i>          |      |    |     |      | ○ |
| 72  | イワツバメ  |                               | <i>Delichon dasypus</i>         |                                 |      | ○  |     | ○    |   |
| 73  | ヒヨドリ   | ヒヨドリ                          | <i>Hypsipetes amaurotis</i>     | ○                               | ○    | ○  | ○   |      |   |
| 74  | ウグイス   | ウグイス                          | <i>Cettia diphone</i>           | ○                               | ○    | ○  | ○   | ○    |   |
| 75  |        | ヤブサメ                          | <i>Urosphena squameiceps</i>    | ○                               | ○    |    |     | ○    |   |
| 76  | エナガ    | エナガ                           | <i>Aegithalos caudatus</i>      | ○                               | ○    | ○  | ○   | ○    |   |
| 77  | ムシクイ   | オオムシクイ                        | <i>Phylloscopus examinandus</i> |                                 |      | ○  |     | ○    |   |
| 78  |        | メボソムシクイ                       | <i>Phylloscopus xanthodryas</i> |                                 |      |    |     | ○    |   |
| 79  |        | エゾムシクイ                        | <i>Phylloscopus borealoides</i> |                                 |      |    |     | ○    |   |
| 80  |        | センダイムシクイ                      | <i>Phylloscopus coronatus</i>   | ○                               |      |    |     | ○    |   |
| 81  | メジロ    | メジロ                           | <i>Zosterops japonicus</i>      | ○                               | ○    | ○  | ○   | ○    |   |
| 82  | セッカ    | セッカ                           | <i>Cisticola juncidis</i>       |                                 |      |    |     | ○    |   |
| 83  | レンジャク  | キレンジャク                        | <i>Bombycilla garrulus</i>      |                                 |      |    |     | ○    |   |
| 84  |        | ヒレンジャク                        | <i>Bombycilla japonica</i>      |                                 |      |    |     | ○    |   |
| 85  | ミソサザイ  | ミソサザイ                         | <i>Troglodytes troglodytes</i>  |                                 |      |    | ○   | ○    |   |
| 86  | ムクドリ   | ムクドリ                          | <i>Spodiopsar cineraceus</i>    |                                 |      |    |     | ○    |   |
| 87  | カワガラス  | カワガラス                         | <i>Cinclus pallasii</i>         |                                 |      | ○  | ○   | ○    |   |
| 88  | ヒタキ    | トラツグミ                         | <i>Zoothera dauma</i>           |                                 |      |    | ○   | ○    |   |
| 89  |        | クロツグミ                         | <i>Turdus cardis</i>            | ○                               | ○    |    |     | ○    |   |
| 90  |        | マミチャジナイ                       | <i>Turdus obscurus</i>          |                                 |      |    |     | ○    |   |
| 91  |        | シロハラ                          | <i>Turdus pallidus</i>          |                                 |      |    | ○   | ○    |   |
| 92  |        | アカハラ                          | <i>Turdus chrysolaus</i>        |                                 |      |    |     | ○    |   |
| 93  |        | ツグミ                           | <i>Turdus naumanni</i>          |                                 |      |    |     | ○    |   |
| 94  |        | コマドリ                          | <i>Luscinia akahige</i>         |                                 |      |    |     | ○    |   |
| 95  |        | コルリ                           | <i>Luscinia cyane</i>           |                                 |      |    |     | ○    |   |
| 96  |        | ルリビタキ                         | <i>Tarsiger cyanurus</i>        |                                 |      |    | ○   | ○    |   |
| 97  |        | ジョウビタキ                        | <i>Phoenicurus aureus</i>       |                                 |      |    | ○   | ○    |   |
| 98  |        | ノビタキ                          | <i>Saxicola torquatus</i>       |                                 |      |    |     | ○    |   |
| 99  | イソヒヨドリ | <i>Monticola solitarius</i>   |                                 |                                 |      |    | ○   |      |   |
| 100 | エゾビタキ  | <i>Muscicapa griseisticta</i> |                                 |                                 |      |    | ○   |      |   |
| 101 | サメビタキ  | <i>Muscicapa sibirica</i>     |                                 |                                 |      |    | ○   |      |   |
| 102 | コサメビタキ | <i>Muscicapa dauurica</i>     | ○                               | ○                               |      |    | ○   |      |   |
| 103 | キビタキ   | <i>Ficedula narcissina</i>    | ○                               | ○                               |      |    | ○   |      |   |
| 104 | ムギマキ   | <i>Ficedula mugimaki</i>      |                                 |                                 |      |    | ○   |      |   |
| 105 | オジロビタキ | <i>Ficedula albicilla</i>     |                                 |                                 |      |    | ○   |      |   |
| 106 | オオルリ   | <i>Cyanoptila cyanomelana</i> | ○                               |                                 |      |    | ○   |      |   |
| 107 | イワヒバリ  | カヤクグリ                         | <i>Prunella rubida</i>          |                                 |      |    | ○   |      |   |
| 108 | スズメ    | スズメ                           | <i>Passer montanus</i>          |                                 |      | ○  | ○   |      |   |
| 109 | セキレイ   | キセキレイ                         | <i>Motacilla cinerea</i>        | ○                               | ○    | ○  | ○   | ○    |   |
| 110 |        | ハクセキレイ                        | <i>Motacilla alba</i>           |                                 |      |    |     | ○    |   |
| 111 |        | セグロセキレイ                       | <i>Motacilla grandis</i>        |                                 |      | ○  |     | ○    |   |
| 112 |        | ビンズイ                          | <i>Anthus hodgsoni</i>          |                                 |      |    |     | ○    |   |
| 113 | アトリ    | アトリ                           | <i>Fringilla montifringilla</i> |                                 |      |    | ○   | ○    |   |
| 114 |        | カワラヒワ                         | <i>Chloris sinica</i>           | ○                               |      |    | ○   | ○    |   |

表 8-1 現地調査・文献調査の確認種(3/3)

| No. | 目名  | 科名    | 種名     | 学名                                   | 現地調査                    |                               |      | 文献調査 |       |
|-----|-----|-------|--------|--------------------------------------|-------------------------|-------------------------------|------|------|-------|
|     |     |       |        |                                      | 繁殖期                     | 秋期                            | 越冬期  |      |       |
| 115 | スズメ | アトリ   | マヒワ    | <i>Carduelis spinus</i>              |                         |                               | ○    | ○    |       |
| 116 |     |       | ハギマシコ  | <i>Leucosticte arctoa</i>            |                         |                               |      | ○    |       |
| 117 |     |       | ベニマシコ  | <i>Uragus sibiricus</i>              |                         |                               |      | ○    |       |
| 118 |     |       | ウソ     | <i>Pyrrhula pyrrhula</i>             |                         |                               | ○    | ○    |       |
| 119 |     |       | シメ     | <i>Coccothraustes coccothraustes</i> |                         |                               |      | ○    |       |
| 120 |     |       | コイカル   | <i>Eophona migratoria</i>            |                         |                               |      | ○    |       |
| 121 |     |       | イカル    | <i>Eophona personata</i>             | ○                       | ○                             | ○    | ○    |       |
| 122 |     |       | ホオジロ   | ホオジロ                                 | <i>Emberiza cioides</i> | ○                             | ○    |      | ○     |
| 123 |     |       |        | カシラダカ                                | <i>Emberiza rustica</i> |                               |      |      | ○     |
| 124 |     |       |        | ミヤマホオジロ                              | <i>Emberiza elegans</i> |                               |      |      | ○     |
| 125 |     | アオジ   |        | <i>Emberiza spodocephala</i>         |                         |                               | ○    | ○    |       |
| 126 |     | クロジ   |        | <i>Emberiza variabilis</i>           |                         |                               | ○    | ○    |       |
| 127 |     | (キジ)  |        | (キジ)                                 | コジュケイ                   | <i>Bambusicola thoracicus</i> |      |      | ○     |
| 128 |     | (ハト)  | (ハト)   | ドバト                                  | <i>Columba livia</i>    |                               |      | ○    |       |
| 129 |     | (スズメ) | (チメドリ) | ソウシチョウ                               | <i>Leiothrix lutea</i>  | ○                             |      | ○    |       |
| 計   |     | 16 目  | 44 科   | 129 種                                |                         | 30 種                          | 28 種 | 37 種 | 128 種 |

表 8-2 現地調査・文献調査の重要種

| No. | 目名     | 科名      | 種名       | 学名                              | 現地調査 |     |     | 文献調査 | 種の保存法 | 環境省 RL | 大阪府 RL |
|-----|--------|---------|----------|---------------------------------|------|-----|-----|------|-------|--------|--------|
|     |        |         |          |                                 | 繁殖   | 秋期  | 越冬  |      |       |        |        |
| 1   | カモ     | カモ      | オシドリ     | <i>Aix galericulata</i>         |      |     | ○   | ○    |       | DD     |        |
| 2   |        |         | アカハジロ    | <i>Aythya baeri</i>             |      |     |     | ○    |       | DD     |        |
| 3   | ペリカン   | サギ      | チュウサギ    | <i>Egretta intermedia</i>       |      |     |     | ○    |       | NT     |        |
| 4   | カッコウ   | カッコウ    | ツツドリ     | <i>Cuculus optatus</i>          | ○    |     |     | ○    |       |        | NT     |
| 5   | チドリ    | チドリ     | ケリ       | <i>Vanellus cinereus</i>        |      |     |     | ○    |       | DD     | NT     |
| 6   |        |         | イカルチドリ   | <i>Charadrius placidus</i>      |      |     |     | ○    |       |        | VU     |
| 7   |        |         | コチドリ     | <i>Charadrius dubius</i>        |      |     |     | ○    |       |        | NT     |
| 8   |        | シギ      | タシギ      | <i>Gallinago gallinago</i>      |      |     |     | ○    |       |        | NT     |
| 9   | タカ     | ミサゴ     | ミサゴ      | <i>Pandion haliaetus</i>        | ○    | ○   |     | ○    |       | NT     |        |
| 10  |        | タカ      | ハチクマ     | <i>Pernis ptilorhynchus</i>     | ○    |     |     | ○    |       | NT     | CR+EN  |
| 11  |        |         | ツミ       | <i>Accipiter gularis</i>        |      |     |     | ○    |       |        | VU     |
| 12  |        |         | ハイタカ     | <i>Accipiter nisus</i>          |      |     |     | ○    |       | NT     |        |
| 13  |        |         | オオタカ     | <i>Accipiter gentilis</i>       |      |     |     | ○    |       | NT     | NT     |
| 14  |        |         | サシバ      | <i>Butastur indicus</i>         |      |     |     | ○    |       | VU     | CR+EN  |
| 15  |        |         | ノスリ      | <i>Buteo buteo</i>              |      | ○   |     | ○    |       |        | NT     |
| 16  | フクロウ   | フクロウ    | フクロウ     | <i>Strix uralensis</i>          |      |     |     | ○    |       |        | NT     |
| 17  |        |         | アオバズク    | <i>Ninox scutulata</i>          |      |     |     | ○    |       |        | VU     |
| 18  | ブッポウソウ | ブッポウソウ  | ブッポウソウ   | <i>Eurystomus orientalis</i>    |      |     |     | ○    |       | EN     |        |
| 19  | ハヤブサ   | ハヤブサ    | ハヤブサ     | <i>Falco peregrinus</i>         |      |     |     | ○    | ○     | VU     |        |
| 20  | スズメ    | サンショウクイ | サンショウクイ  | <i>Pericrocotus divaricatus</i> | ○    |     |     | ○    |       | VU     | VU     |
| 21  |        | ヒバリ     | ヒバリ      | <i>Alauda arvensis</i>          |      |     |     | ○    |       |        | NT     |
| 22  |        | ツバメ     | コシアカツバメ  | <i>Hirundo daurica</i>          |      |     |     | ○    |       |        | NT     |
| 23  |        | ムシクイ    | オオムシクイ   | <i>Phylloscopus examinandus</i> |      | ○   |     | ○    |       | DD     |        |
| 24  |        |         | センダイムシクイ | <i>Phylloscopus coronatus</i>   | ○    |     |     | ○    |       |        | NT     |
| 25  |        | セッカ     | セッカ      | <i>Cisticola juncidis</i>       |      |     |     | ○    |       |        | NT     |
| 26  |        | カワガラス   | カワガラス    | <i>Cinclus pallasii</i>         |      | ○   | ○   | ○    |       |        | NT     |
| 27  |        | ヒタキ     | トラツグミ    | <i>Zoothera dauma</i>           |      |     | ○   | ○    |       |        | NT     |
| 28  |        |         | コサメビタキ   | <i>Muscicapa dauurica</i>       | ○    | ○   |     | ○    |       |        | VU     |
| 29  |        | ホオジロ    | カシラダカ    | <i>Emberiza rustica</i>         |      |     |     | ○    |       |        | NT     |
| 30  |        |         | ミヤマホオジロ  | <i>Emberiza elegans</i>         |      |     |     | ○    |       |        | NT     |
| 計   | 9 目    | 18 科    | 30 種     |                                 | 6 種  | 5 種 | 3 種 | 30 種 | 1 種   | 13 種   | 22 種   |

CR+EN：絶滅危惧Ⅰ類 絶滅の危機に瀕している種  
VU：絶滅危惧Ⅱ類 絶滅の危険が増大している種  
NT：準絶滅危惧種 現時点での絶滅危険度は小さいが、生息条件の変化によっては絶滅危惧に移行する可能性のある種  
DD：情報不足 評価するだけの情報が不足している種

## 9. 参考文献

1. 「環境省レッドリスト 2021」(2021年, 環境省)
2. 「大阪府レッドリスト 2014」(2014年, 大阪府)
3. 「「絶滅のおそれのある野生動植物の種の保存に関する法律施行令の一部を改正する政令」の閣議決定について」(2019年1月, 環境省報道発表資料)
4. 「大阪府鳥類目録 2016」(2016年, (財) 日本野鳥の会大阪支部)
5. 「日本鳥類目録 改訂第7版」(2012年, 日本鳥学会)
6. 「箕面勝尾寺鳥獣保護区指定調査報告書」(2011年, 大阪府)
7. 「箕面国有林概要」(近畿中国森林管理局 京都大阪森林管理事務所 箕面森林事務所)
8. 「箕面公園マネジメントプラン」(2020年, 池田土木事務所)
9. 「箕面の自然ーその生態学的基礎研究ー」(1967年, 水野寿彦・水野信彦 編)
10. 「名勝箕面山保存管理計画」(1989年, 大阪府教育委員会)
11. 「第五次箕面市総合計画 後期基本計画」(2016年, 箕面市)
12. 「モニタリングサイト 1000 森林・草原調査」(環境省生物多様性センター)
13. 「自動撮影カメラを用いた野生動物モニタリングデータ」(2016年～, 大阪府立環境農林水産総合研究所および明治の森箕面自然休養林管理運営協議会)