

ヒアリ等にご注意ください！



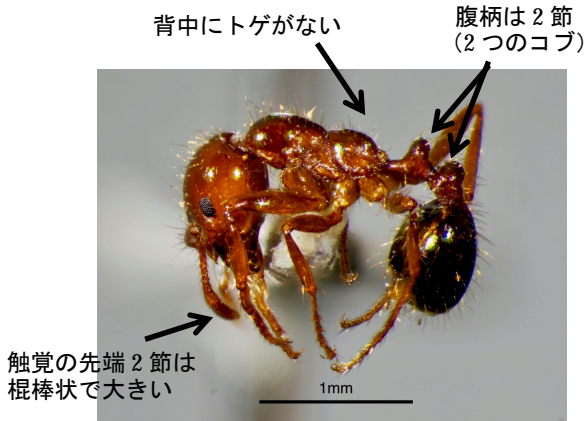
このリーフレットは、毒針を持ち人体に被害を及ぼす特定外来生物（※）「ヒアリ」及び「アカカミアリ」についての生態や特徴、ヒアリ等と疑わしいアリを見つけたときの対応などに関する情報を記載しています。

※「特定外来生物」とは、生態系等に係る被害を及ぼし、又は及ぼすおそれがあるものとして、外来生物法（特定外来生物による生態系等に係る被害の防止に関する法律）によって規定された動物や植物などの外来生物です。生きているものに限られ、卵、種子、器官（茎や根）などを含みます。特定外来生物は、飼養、栽培、保管、運搬及び輸入することなどが原則禁止されています。

ヒアリ・アカカミアリとは

【ヒアリ】

- ・原産地：南米
- ・亜熱帯～暖温帯に生息し、草地など比較的開けた環境を好む。土で直径 25～60cm、高さ 15～50cm のドーム状のアリ塚を作る
- ・国内未定着



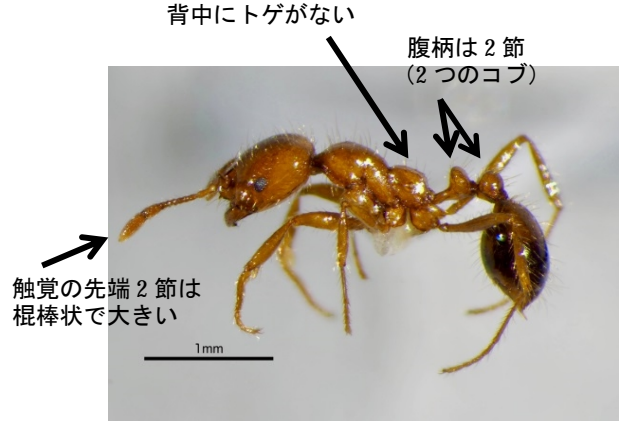
【写真：上田昇平（大阪府立大学）】

（ヒアリの特徴）

- ① 赤っぽくツヤツヤしている
- ② 腹部（おしり）の部分は暗めの色
- ③ 働きアリの大きさは、2.5mm～6mm

【アカカミアリ】

- ・原産地：アメリカ合衆国南部～中米
- ・亜熱帯地域の裸地や草地などの開けた環境に生息し、土中に営巣する
- ・我が国では既に硫黄島に定着



【写真：上田昇平（大阪府立大学）】

（アカカミアリの特徴）

- ① ヒアリと同じような体色。ヒアリと見分けるのは難しい。
- ② 働きアリの大きさは 3mm～5mm

ヒアリ・アカカミアリと疑わしいアリを見つけたら

- ・ヒアリ等は攻撃性が強いので、素手では触らないでください。また、踏むなどいたずらに刺激しないでください。
- ・少数しかおらず、逃げ出す恐れのない場合は、市販のスプレー式殺虫剤等でその場で駆除してください。
- ・ヒアリ等の働きアリは大小様々な大きさのアリが混在しています。
- ・日本にはヒアリ等に見間違われやすい在来アリ等があります。
在来種は外来種の侵入を防いでくれます。

《ヒアリ等と見間違われやすい在来種の一例》

【アリ類】



ハリフトシアゲアリ
体長 2 - 4mm



アミアアリ
体長 2.5mm



オオズアリ
体長 3 - 3.5mm



トビロシワアリ
体長 2.5mm



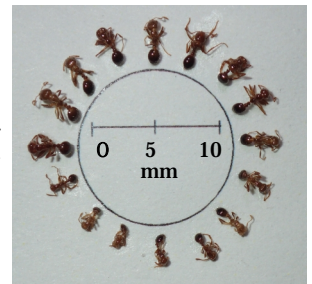
キロシアゲアリ
体長 2 - 3mm



ヤガタアリグモ
体長 5 - 7mm

【アリグモ類】

※ヒアリ等の働きアリは大小様々（写真はヒアリ）



【写真：近畿地方環境事務所】

ヒアリ・アカカミアリかなと思ったら、環境省ヒアリ相談ダイヤル（右ページ掲載）又はお近くの市町村（裏表紙参照）へ連絡してください。

もし、ヒアリ・アカカミアリに刺されたら

ヒアリやアカカミアリの毒への反応は人によって大きく異なります。もし刺された場合は、まず 20～30 分程度は刺された部位を冷たいタオルや保冷剤などで冷やしながらかん静にし、体調の変化がないか注意してください。

体質によっては、刺されて 30 分以内に強いアレルギー反応（アナフィラキシー症状）が起こる場合があります。容体が急変したときは救急車を要請するなど、すぐに医療機関を受診してください。その際、「アリに刺されたこと」「アナフィラキシーの可能性が有ること」を伝え、すぐに治療してもらってください。また、刺したアリの死骸を持参すると、診断に役立ちます。

ヒアリ等に刺された場合の症状としては、下記のようなものがあります。

① すべての人に現れる症状

刺された瞬間に、熱いと感じるような、激しい痛みを感じます。そして刺された部位に小さな赤みが出てきて、翌日には赤みの中央に膿がたまったようになります。その後は皮膚症状が徐々に改善していきます。

② ヒアリ類の毒にアレルギー体質を持っている人に起こる症状

●じんましん

刺された直後から刺された部分を中心に赤みや腫れが起こり、かゆくなります。時には全身にかゆみをとまなう赤みやミミズ腫れ（じんましん）が現れることがあります。

●呼吸困難・血圧低下・意識障害など

刺されて 20～30 分以内に、息苦しさ、声がれ、激しい動悸やめまい、腹痛などを起こすことがあり、進行すると血圧が急に低下して意識を失うこともあります。このような症状が現れた場合には、強いアレルギー反応による重い症状である「アナフィラキシーショック」の可能性が高く、迅速な救命処置が必要になります。処置が遅れると生命の危険性を伴いますので、救急車を呼ぶ必要があります。

※ヒアリ類の毒には、ハチ毒と共通の成分などが含まれており、過去にヒアリ類に刺された経験がなくても、ハチ毒アレルギーの体質を持っている方は特に注意が必要です。

ヒアリ・アカカミアリに関するお問い合わせ窓口

◆環境省ヒアリ相談ダイヤル：0570-046-110（IP 電話からは、06-7634-7300）

受付：月、水、金、土、日、祝（ただし、12/29～1/3 を除く）午前9時から午後5時

※運用期間等は変更される場合があります。

◆お近くの市町村：裏表紙参照

◆大阪府 環境農林水産部 みどり推進室 みどり企画課：06-6210-9557

◆環境省 近畿地方環境事務所 野生生物課：06-4792-0706

◀その他ヒアリ等に関する情報は下記ホームページをご覧ください。▶

○環境省ホームページ

<http://www.env.go.jp/nature/dobutsu/fireant.html>

○大阪府ホームページ

http://www.pref.osaka.lg.jp/mi_dori/sei_butu_tayousei/gairai_syu.html



（環境省 HP）



（大阪府 HP）

特定外来生物「ヒアリ等」に関する府内市町村連絡先

平成30年10月1日現在

市町村名	担当課名	連絡先
大阪市	環境局環境施策部環境施策課	06-6630-3215
堺市	環境局環境保全部環境共生課	072-228-7440
池田市	環境部環境政策課	072-754-6647
岸和田市	市民環境部環境課	072-423-2121 (内線2503、2508)
豊中市	環境部公園みどり推進課	06-6843-4141
吹田市	環境部地域環境課	06-6384-1361
泉大津市	都市政策部環境課	0725-33-1131
高槻市	産業環境部環境緑政課	072-674-7483
貝塚市	総務市民部廃棄物対策課	072-423-2151
守口市	環境部環境政策課	06-6992-1221 (内線2334)
枚方市	環境部環境保全課	050-7102-6006 (夜間・休日 072-841-1221)
茨木市	産業環境部環境政策課	072-622-8121 (直通) 072-620-1644
八尾市	健康まちづくり部保健衛生課(保健所)	072-994-6643
泉佐野市	生活産業部環境衛生課、健康福祉部健康推進課	072-463-1212
富田林市	産業環境部みどり環境課	0721-25-1000 (内線431)
寝屋川市	環境部環境保全課、人・ふれあい部危機管理室	072-824-1181
河内長野市	環境経済部環境衛生課	0721-53-1111
松原市	市民生活部環境業務課	072-332-8483
大東市	市民生活部環境課	072-872-2181
和泉市	環境産業部環境保全課、環境産業部生活環境課	0725-41-1551
箕面市	みどりまちづくり部環境動物室	072-724-7039
柏原市	市民部環境対策課	072-972-1501
羽曳野市	生活環境部環境衛生課	072-958-1111
門真市	市民生活部環境対策課	06-6902-7212
藤井寺市	市民生活部環境政策課	072-939-1111
高石市	総務部生活環境課	072-265-1001
摂津市	環境部環境政策課	06-6383-1111
東大阪市	環境部環境企画課、健康部保健所環境業務課	06-4309-3198、072-960-3804 (保健所)
泉南市	市民生活環境部環境整備課	072-483-9871
四條畷市	市民生活部生活環境課	072-877-2121
交野市	環境部環境衛生課、危機管理室	072-892-0121
大阪狭山市	市民生活部生活環境グループ	072-366-0011
阪南市	市民部生活環境課	072-471-5678
豊能町	建設環境部環境課、農林商工課、建設課	072-736-1190 (環境課)、072-739-0001 (農林商工課・建設課)
能勢町	環境創造部地域振興課	072-734-0001 (直通) 072-734-3171
島本町	都市創造部環境課	075-962-2863
忠岡町	産業まちづくり部産業振興課、住民部生活環境課	0725-22-1122
熊取町	住民部環境課環境保全グループ	072-452-6098
田尻町	住民部生活環境課	072-466-5005
岬町	都市整備部産業観光促進課、しあわせ創造部生活環境課	072-492-2749、072-492-2714
太子町	まちづくり推進部生活環境課	0721-98-5522
河南町	まち創造部環境・まちづくり推進課、住民部住民生活課	0721-93-2500
千早赤阪村	住民課	0721-72-0081



環境農林水産部 みどり推進室 みどり企画課
 〒559-8555 大阪市住之江区南港北1-14-16 咲洲庁舎22階
 TEL: 06-6210-9557 FAX: 06-6210-9551
 メールアドレス: midoriki.kaku@sbox.pref.osaka.lg.jp

HP

大阪府 ヒアリ

検索

平成30年12月発行

表紙イラスト: 諏訪部真友子(沖縄科学技術大学院大学)