

いきもの し
この生物たちのこと、知っていますか？



わたし おおさかふ とり

私、大阪府の鳥、モズいいます。

し いきもの
知ってる生物もおるけど、はじめましてもいはるなあ・・・

きょうつうてん
共通点があるんかいな？



アライグマ

じつ おおさか がいらいせいぶつ
実はみんな、大阪にいる「**外来生物**」です。

おおさかふ とり
大阪府の鳥・モズ

がいらいせいぶつ
外来生物ってなんなん？

オオカナダモ

にんげん せいそくち いがい ばしょ も こ いきもの
人間によって、**もともとの生息地以外の場所から持ち込まれた生物**の
ことです。自力で移動してきた生物は外来生物ではありません。
わたし じっけんよう つ
ちなみに私は、実験用にアメリカから連れてこられました。

おおさかふ とり
大阪府の鳥・モズ

むかし おおさか がいらいせいぶつ ちが
昔から大阪におけるモズなんかは外来生物とは違うんやな。
がいらいせいぶつ なに もんだい
それにしても、**外来生物の何が問題**なんやろう？

ウシガエル

やせいか にんげん かんり じょうきょう
野生化して人間が管理できない状況になると、**もともとそこにすんで**
いた生物（**在来生物**）を食べたり、農作物を食べたり、人に危害を与
えるなどの問題を引き起こしてしまうんです。

もちろん僕たちとしては、悪気があることではないのですが、悪
者になってしまっているのは悲しいことです・・・

オオクチバス（ブラックバス）

しんこく もんだい ひ お いきもの ほうりつ とくていがいらいせいぶつ
とくに深刻な問題を引き起こす生物は、法律で「**特定外来生物**」に
指定されています。特定外来生物は、飼育や移動が禁止されており、
いはん ばあい ばつ う
違反した場合は、罰を受けなければなりません。

じつ わたし つ よう つ いけ かわ はな
実は私も、釣り用にアメリカから連れてこられて、池や川に放され
たんですが、そこにもとからいたほかの魚や生物を食べてしまうこ
とが問題になり、特定外来生物に指定されてしまいました・・・

おおさかふ とり
大阪府の鳥・モズ

おおさか き き
・・・みんな大阪に来たくて来たわけちゃうのにな。
ひと
人には、きちんとしてもらわなアカンな！！！！

カダヤシ

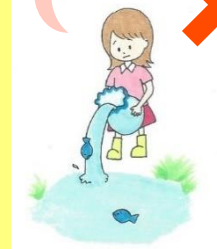
いま ちんだい がいらいせいぶつ なか ししく
 今問題となっている外来生物の中には、**ペットとして飼育されていた**
 みちが つか いきもの
り、身近にいて捕まえやすい生物がたくさんいます。
 いじょう がいらいせいぶつ ひがい わるもの いきもの ふ
 これ以上、外来生物による被害や、**悪者になってしまう生物が増えな**
 ねが
いよう、みんなには3つのことをお願いしたいです。

アカミミガメ

はな
ペットを放さない！

いきもの き
 ペットショップからきた生物は、どこから来たもの
 やがい はな がいらいせいぶつ
 か分かりません。野外に放すと、**外来生物になって**
 いきもの さいご せきにん し
しまいます。どの生物も、最後まで責任をもって飼
 いく す か
育してね。捨てるなら飼わないで！！！！

か
 飼いきれなくなったから
 に
 逃がしてあげよう



アメリカザリガニ

いきもの ばしよ いどう
つかまえた生物をほかの場所へ移動させない！

いきもの
 もともとそこにいなかった生物はもちろん、たと
 おな しゅるい いきもの ばしよ
 え同じ種類の生物がいたとしても、ほかの場所か
 こたい
 らとってきた個体をはなしてはいけません。
 ばしよ い
 もといた場所で、生きていきたいよ～

なかま
 仲間のところへ
 はな
 放してあげよう



クビアカツヤカミキリ

ちいき むかし いきもの し まも かつどう さんか
地域に昔からいた生物を知り、守る活動に参加する！

おおさかふない ばしよ ちいき
 大阪府内のいろいろな場所で、その地域
 しぜん いきもの まも かつどう おこ
 の自然や生物を守る活動が行なわれてい
 しぜんかんさつかい さんか みちが
 ます。自然観察会などに参加し、身近な
 ちいき いきもの し
 地域にすむ生物のことを知ることからは
 むかし いきもの たい
 じめましょう！昔からいる生物たちを大
 せつ
 切にしてあげてね。



おおさかふ とり
 大阪府の鳥・モズ

よっしゃ、これをみた人は今日から取り組んでほしいな！
 たの
 みんな、よろしく頼むで！！！！！！



大阪にいる外来生物の例

おおさか

がいらいせいぶつ

れい

とくていがいらいせいぶつ
特定外来生物



ウシガエル

原産地 北アメリカ

持ち込まれた理由

食用

主な影響

在来生物を食べてしまう。

とくていがいらいせいぶつ
特定外来生物



カダヤシ

原産地 北アメリカ

持ち込まれた理由

蚊のポウフラ駆除

主な影響

在来の魚とすみかななどをめぐって競合してしまう。

とくていがいらいせいぶつ
特定外来生物



クビアカツヤカミキリ

原産地 中国、朝鮮半島など

持ち込まれた理由

貨物にまぎれて

主な影響

サクラやモモなどバラ科の木を枯らしてしまう。

とくていがいらいせいぶつ
特定外来生物



オオクチバス

原産地 北アメリカ

持ち込まれた理由

釣り、食用

主な影響

水中にすむ在来生物を食べてしまう。

とくていがいらいせいぶつ
特定外来生物



アライグマ

原産地 北アメリカ

持ち込まれた理由

ペット

主な影響

在来生物を食べてしまう。農作物を食べてしまう。

じょうけんつきとくていがいらいせいぶつ
条件付特定外来生物



アカミミガメ

原産地 北アメリカ

持ち込まれた理由

ペット

主な影響

在来のカメとすみかめをめぐって競合してしまう。在来生物を食べてしまう。

じょうけんつきとくていがいらいせいぶつ
条件付特定外来生物



アメリカザリガニ

原産地 北アメリカ

持ち込まれた理由

ウシガエルのエサ

主な影響

在来生物を食べてしまう。水草を切って在来生物のすみかをなくしてしまう。



オオカナダモ

原産地 南アメリカ

持ち込まれた理由

実験植物

主な影響

在来の水草と光をめぐって競合してしまう。

おおさかふない とくていがいらいせいぶつ くわ
大阪府内の特定外来生物について詳しくはこちら

おおさかふとくていがいらいせいぶつ
大阪府特定外来生物アラートリスト



アカミミガメ・アメリカザリガニが「条件付特定外来生物※」に指定されました！

⚠️ 飼う前によく考えよう！

⚠️ 野外に放さないで！

野外で捕まえてペットとして飼うことはできますが、
再び野外に放すことはできません

飼えなくなってしまったら、責任をもって次の飼い主を
探す必要があります（売ることはできません）

飼育ケースから野外へ
逃げ出しても、飼い主の責任になるよ！



飼う時は、逃げないように注意をして、
最期まで大切に飼い続けてね！

※条件付特定外来生物は、外来生物法に基づき特定外来生物に指定された生物のうち、通常の規制の一部がかからない生物のことで、そのため、指定後も、一般家庭でペットとして飼っているアカミミガメ・アメリカザリガニは、これまで通り飼うことができます。

発行 大阪府

大阪府環境農林水産部 みどり推進室 みどり企画課
〒559-8555 大阪市住之江区南港北1-14-16 咲洲庁舎22F TEL: 06-6210-9557 FAX: 06-6210-9551

編集 大阪府 環農水研 生物多様性センター

地方独立行政法人 大阪府立環境農林水産総合研究所 生物多様性センター
〒572-0088 寝屋川市木屋元町10-4 TEL: 072-833-2770 FAX: 072-831-0229

平成31年3月発行 令和6年2月改訂