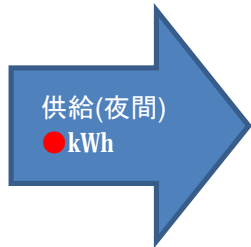
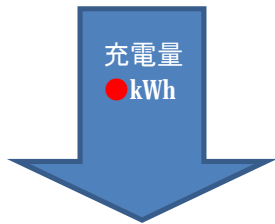
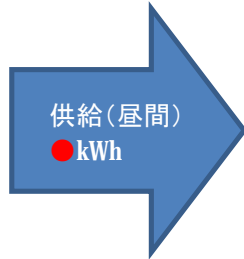
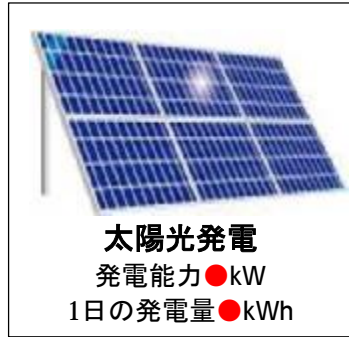


■災害時の使用電力量（施設名称）



【昼間】

機器名		消費電力			供給方法
	消費電力	数量	単位	使用時間	
		W ×		h =	0 Wh
		W ×		h =	0 Wh
		W ×		h =	0 Wh
		W ×		h =	0 Wh
		W ×		h =	0 Wh
		W ×		h =	0 Wh
		W ×		h =	0 Wh
合 計					0.00 kWh

【夜間】

機器名		消費電力			供給方法
	消費電力	数量	単位	使用時間	
		W ×		h =	0 Wh
		W ×		h =	0 Wh
		W ×		h =	0 Wh
		W ×		h =	0 Wh
		W ×		h =	0 Wh
		W ×		h =	0 Wh
		W ×		h =	0 Wh
合 計					0.00 kWh

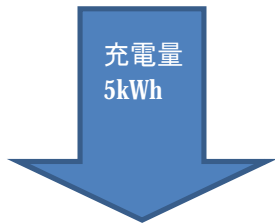
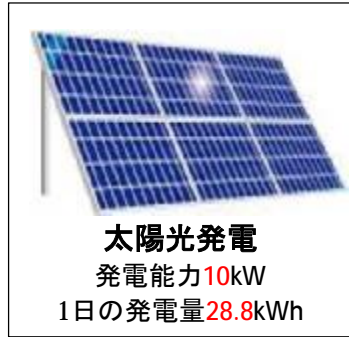
【1日の必要電力量（昼間+夜間）】

【1日の発電量】

【発電能力】

合計	0.00 kWh	≤	0 kWh	kWh	kW
-----------	----------	---	-------	-----	----

■災害時の使用電力量（例）



【昼間】

機器名		消費電力				供給方法
消費電力	数量	単位	使用時間			
事務室						
照明	40W	40W × 35 本	12 h	=	16,800 Wh	太陽光発電
ノート型パソコン	40W	40W × 5 台	12 h	=	2,400 Wh	
プリンタ	10W	10W × 1 台	12 h	=	120 Wh	
コピー機	30W	30W × 1 台	12 h	=	360 Wh	
携帯電話充電	5W	5W × 50 台	2 h	=	500 Wh	
電話機	9W	9W × 2 台	12 h	=	216 Wh	
		W ×		=	0 Wh	
その他						
トイレ(照明)	40W	40W × 4 本	12 h	=	1,920 Wh	
合 計					22.32 kWh	

【夜間】

機器名		消費電力				供給方法
消費電力	数量	単位	使用時間			
事務室						
照明	40W	40W × 4 本	12 h	=	1,920 Wh	蓄電池
ノート型パソコン	40W	40W × 1 台	12 h	=	480 Wh	
プリンタ	10W	10W × 1 台	12 h	=	120 Wh	
コピー機	30W	30W × 1 台	12 h	=	360 Wh	
電話機	9W	9W × 1 台	12 h	=	108 Wh	
		W ×		=	0 Wh	
		W ×		=	0 Wh	
その他						
トイレ(照明)	40W	40W × 4 本	12 h	=	1,920 Wh	
合 計					4.91 kWh	

※適宜、表を修正をすること。

【1日の必要電力量（昼間+夜間）】

【1日の発電量】

【発電能力】

合計	27.22 kWh	≤	28.8 kWh	10 kWh
-----------	------------------	----------	-----------------	---------------