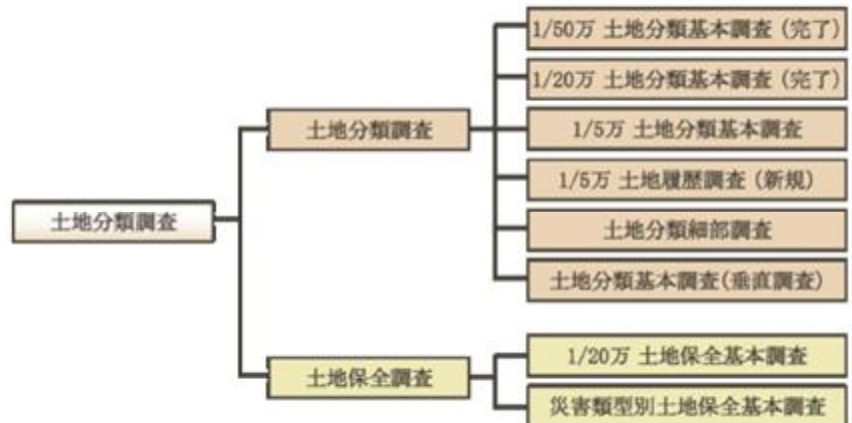


## 国土交通省の土地分類基本調査（垂直調査）について

### 土地分類調査の概要

土地分類調査は、『土地をその利用の可能性により分類する目的をもって、土地の利用現況、土性その他の土じょうの物理的及び化学的性質、浸蝕の状況その他の主要な自然的要素並びにその生産性に関する調査』です。



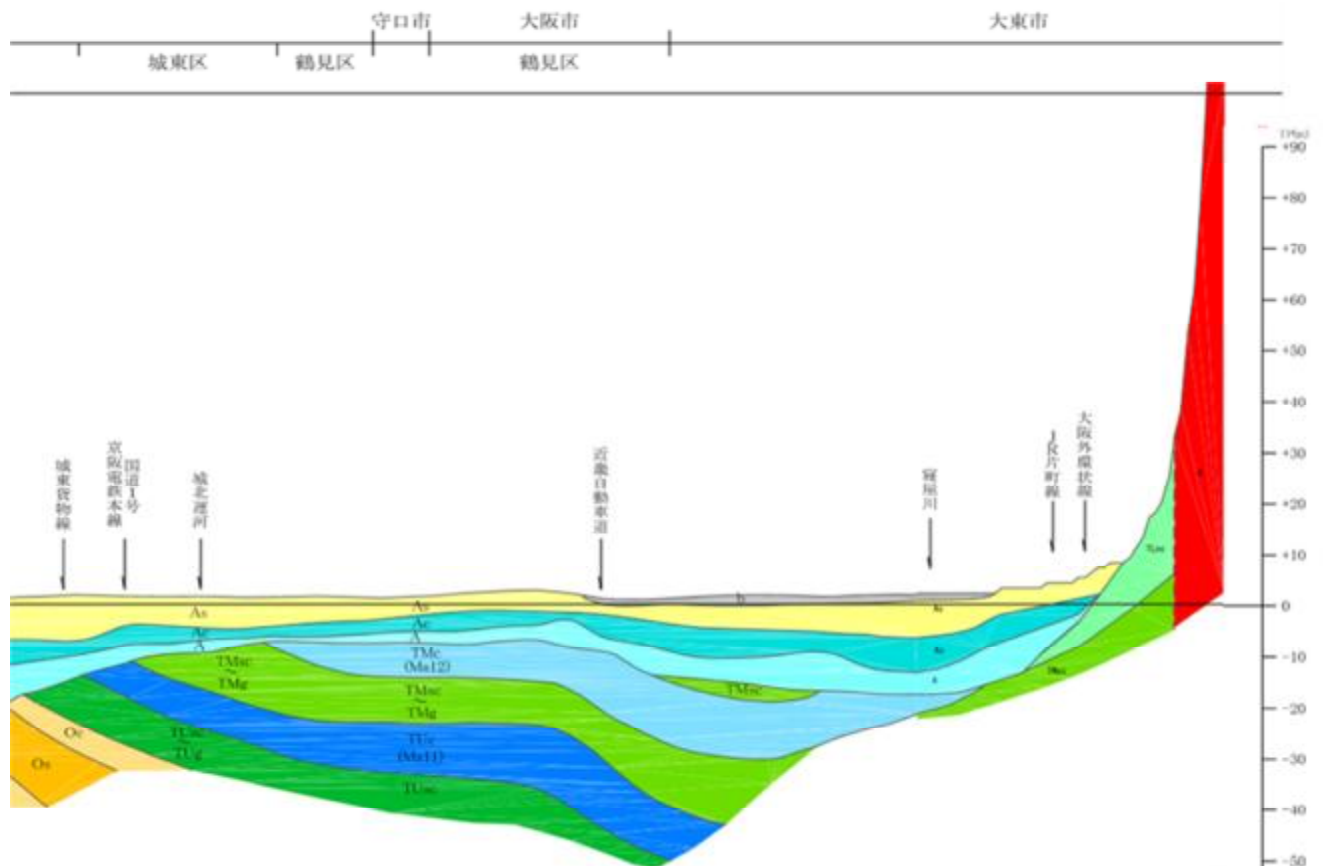
<http://nrb-www.mlit.go.jp/kokjo/inspect/landclassification/index.html>

### 土地分類基本調査（垂直調査）

本調査は、近年の大都市圏を中心とする地下利用や地震をはじめとする地盤災害に適切に対処するため、従来の面的な土地分類調査に加えて、垂直方向（地下）の地質状況や土地利用等の現況を明らかにし、地下の適正な利用及び地盤災害（地震に伴う液状化、軟弱地盤）対策等を図るうえでの基礎資料として、首都圏、近畿圏、中部圏の三大都市圏及び広島、福岡、札幌、仙台地域について、ボーリング、井戸等の既存の資料に基づき、東西南北2 kmごとの地質断面図を作成しています。

[http://nrb-www.mlit.go.jp/kokjo/inspect/landclassification/land/l\\_national\\_map\\_v.html](http://nrb-www.mlit.go.jp/kokjo/inspect/landclassification/land/l_national_map_v.html)





凡 例

地質時代		地層・土質・地質記号					
第四紀	完新世	埋立土・盛土			b		b
		沖積層	Ma13層	粘土	Ac	粘土・砂・砂礫	A
				砂	As		
			砂礫	Ag			
	後期更新世	低位段丘堆積層		砂・粘土互層	TLsc	粘土・砂・砂礫	TL
				砂礫	TLg		
	中期更新世	中位段丘堆積層	Ma12層	粘土	TMc	粘土・砂・砂礫	TM
				砂・粘土互層	TMsc		
			砂礫	TMg			
		高位段丘堆積層	Ma11層	粘土	TUsc	粘土・砂・砂礫	TU
			砂	TUsc			
			砂礫	TUg			
前期更新世	大阪層群 および相当層	上部層	Ma10~Ma3層	粘土	Oc	粘土・砂・砂礫	O
				砂	Os		
			砂礫	Og			
		下部層		粘土・砂・砂礫	O		
第三紀	鮮新世	最下部層		粘土・砂・砂礫	O		
	中新世以前	基盤岩類	基盤岩	R	基盤岩	R	