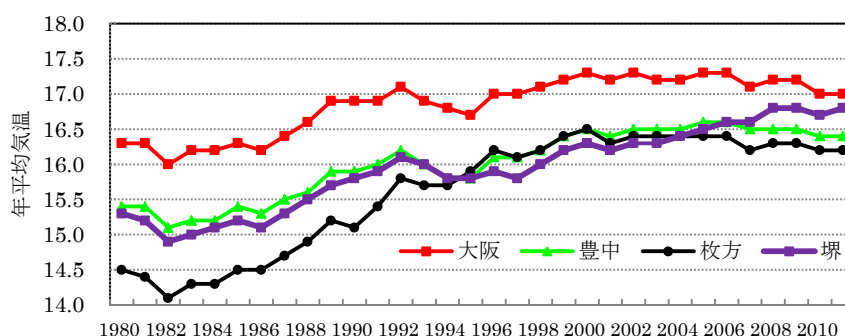


# 1. 基礎データ

## (1) 気象データ

### ① 大阪の主要都市における年間の平均気温の推移

大阪の主要都市における平均気温の推移  
(1980年～2011年)



1980 1982 1984 1986 1988 1990 1992 1994 1996 1998 2000 2002 2004 2006 2008 2010

(出典:1978年から2013年の各管区気象台データより作成) 年

(5年移動平均)

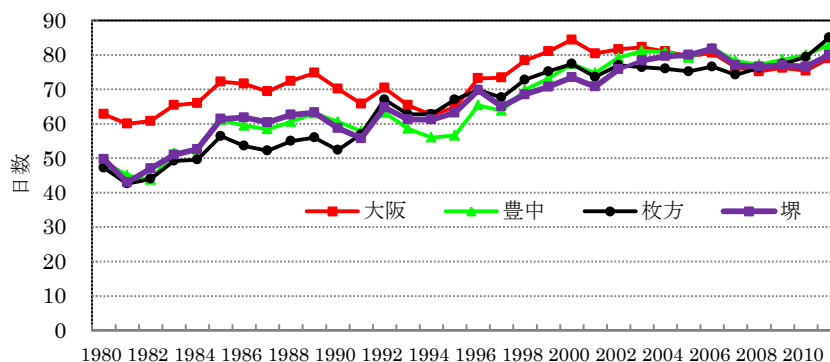
4都市(平均気温)

西暦年	大阪		豊中		枚方		堺	
	5年移動平均値	平均気温	5年移動平均値	平均気温	5年移動平均値	平均気温	5年移動平均値	平均気温
1978		16.8		15.9		14.9		15.7
1979		17.1		16.2		15.2		15.8
1980	16.3	15.9	15.4	15.1	14.5	14.1	15.3	15.8 ]
1981	16.3	15.8	15.4	14.8	14.4	13.9	15.2	14.7
1982	16.0	16.1	15.1	15.2	14.1	14.3	14.9	15.1
1983	16.2	16.5	15.2	15.5	14.3	14.5	15.0	15.3
1984	16.2	15.8	15.2	14.9	14.3	13.9	15.1	14.5
1985	16.3	16.6	15.4	15.6	14.5	14.7	15.2	15.3
1986	16.2	15.8	15.3	14.9	14.5	14.3	15.1	15.1
1987	16.4	16.8	15.5	15.9	14.7	15.2	15.3	15.7
1988	16.6	16.1	15.6	15.1	14.9	14.3	15.5	15
1989	16.9	16.9	15.9	15.8	15.2	15.1	15.7	15.5
1990	16.9	17.4	15.9	16.5	15.1	15.8	15.8	16.2
1991	16.9	17.1	16.0	16.2	15.4	15.4	15.9	16.3
1992	17.1	16.9	16.2	16	15.8	15.1	16.1	15.9
1993	16.9	16.3	16.0	15.5	15.7	14.8 ]	16.0	15.4
1994	16.8	17.7	15.8	16.8	15.7	16.8	15.8	16.8
1995	16.7	16.6	15.8	15.5	15.9	15.5	15.8	15.5
1996	17.0	16.3	16.1	15.4	16.2	15.4	15.9	15.4
1997	17.0	16.8	16.1	16	16.1	16	15.8	16
1998	17.1	17.8	16.2	17	16.2	17.1	16.0	16.6 ]
1999	17.2	17.3	16.4	16.4	16.4	16.4	16.2	16.4
2000	17.3	17.2	16.5	16.4	16.5	16.3	16.3	16.2
2001	17.2	17.1	16.4	16.3	16.3	16.2	16.2	16.1
2002	17.3	17.3	16.5	16.6	16.4	16.5	16.3	16.4
2003	17.2	16.9	16.5	16.2	16.4	16	16.3	15.8
2004	17.2	17.9	16.5	17.2	16.4	17	16.4	17
2005	17.3	17	16.6	16.3	16.4	16.1	16.5	16.3
2006	17.3	17	16.6	16.3	16.4	16.2	16.6	16.4
2007	17.1	17.6	16.5	16.8	16.2	16.5	16.6	16.9
2008	17.2	17	16.5	16.5	16.3	16	16.8	16.6
2009	17.2	17.1	16.5	16.5	16.3	16.3	16.8	16.9
2010	17.0	17.3	16.4	16.6	16.2	16.6	16.7	17.1
2011	17.0	16.9	16.4	16.2	16.2	16.1	16.8	16.6
2012		16.6		16		15.9		16.4
2013		17.1		16.5		16.3		16.8

] ※資料不足値 データ不採用

## ② 大阪の主要都市における真夏日数の推移

大阪の主要都市における真夏日数の推移  
(1980年～2011年)



(出典:1978年から2013年の各管区気象台データより作成) 年 (5年移動平均)

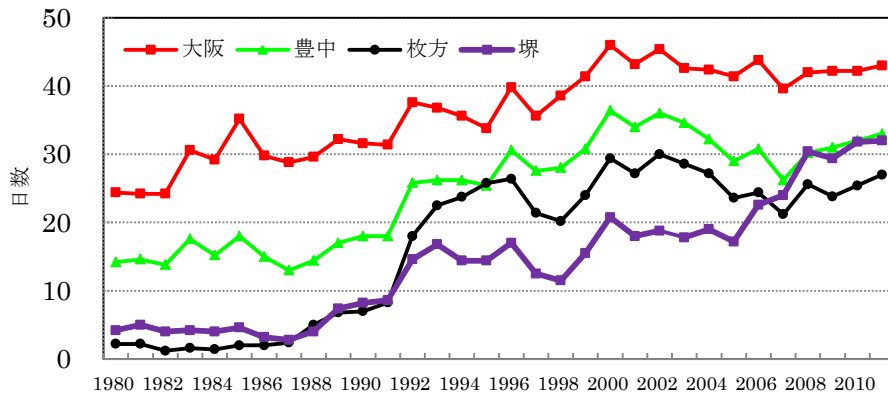
4都市(真夏日数)

西暦年	大阪		豊中		枚方		堺	
	5年移動平均値	真夏日数	5年移動平均値	真夏日数	5年移動平均値	真夏日数	5年移動平均値	真夏日数
1978		83		73		71		74
1979		71		50		46		45
1980	63	47	49	34	47	32	50	29 ]
1981	60	63	45	53	43	54	43	52
1982	61	50	44	35	44	33	47	28
1983	65	69	52	53	49	48	51	47
1984	66	75	53	63 ]	50	53	53	61
1985	72	70	61	65	56	58	61	67
1986	72	66	60	57	54	56	62	60
1987	69	81	58	69	52	67	60	72
1988	72	66	61	47	55	34	63	49
1989	75	64	63	54	56	46	63	54
1990	70	85	61	76	52	72	59	78
1991	66	78	58	69	57	61	56	64 ]
1992	70	58	63	57	67	49	65	54
1993	65	44	59	33	63	27 ]	61	37
1994	63	87	56	81	63	86	61	90
1995	65	60	57	53	67	55	63	64
1996	73	64	65	56	70	61	70	61
1997	73	69	64	60	68	66	65	64
1998	78	86	70	77	73	81	69	75 ]
1999	81	88	73	73	75	75	71	71
2000	84	85	77	83	77	81	74	78
2001	80	77	75	73	74	73	71	70
2002	82	86	79	81	77	77	76	75
2003	82	66	81	64	76	62	78	60
2004	81	94	81	95	76	92	80	96
2005	80	88	79	93	75	78	80	91
2006	81	71	82	71	77	71	82	76
2007	76	79	78	73	74	73	77	77
2008	75	71	77	78	76	69	77	69
2009	76	73	79	76	77	80	77	72
2010	75	82	80	88	79	88	77	89
2011	79	76	83	78	85	77	80	78
2012		75		80		83		75
2013		88		91		96		87

] ※資料不足値 データ不採用

### ③ 大阪の主要都市における熱帯夜の日数の推移

大阪の主要都市における熱帯夜の日数の推移  
(1980年～2011年)



(出典:1978年から2013年の各管区気象台データより作成)

年

(5年移動平均)

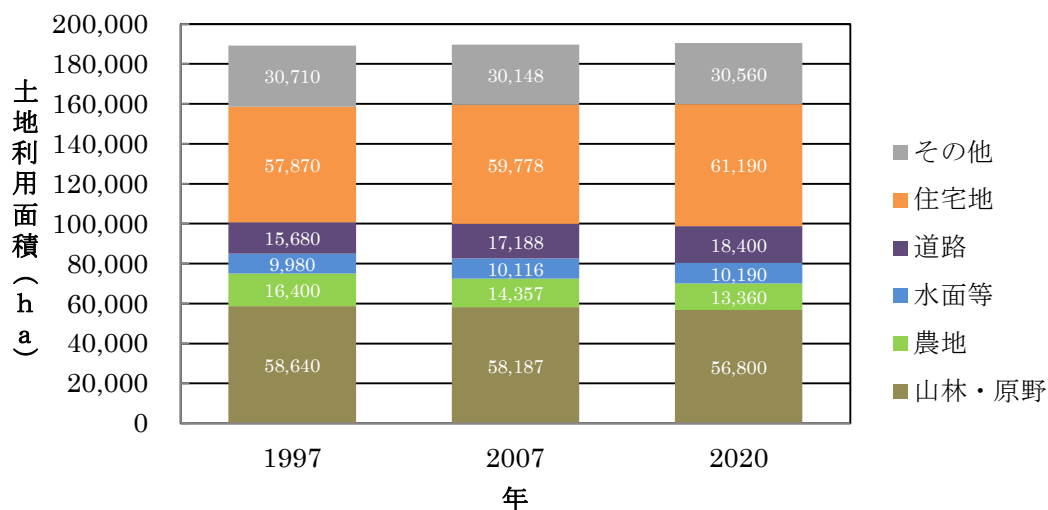
4都市(熱帯夜日数)

西暦年	大阪		豊中		枚方		堺	
	5年移動平均値	熱帯夜数	5年移動平均値	熱帯夜数	5年移動平均値	熱帯夜数	5年移動平均値	熱帯夜数
1978		43		20		2		5
1979		32		22		6		8
1980	24	10	14	5	2	0	4	2
1981	24	30	15	21	2	2	5	6
1982	24	7	14	3	1	1	4	0
1983	31	42	18	22	2	2	4	9
1984	29	32	15	18	1	1	4	3
1985	35	42	18	24	2	2	5	3
1986	30	23	15	9	2	1	3	5
1987	29	37	13	17	2	4	3	3
1988	30	15	14	7	5	2	4	2
1989	32	27	17	8	7	3	7	1
1990	32	46	18	31	7	15	8	9
1991	31	36	18	22	8	10	9	22
1992	38	34	26	22	18	5	15	7
1993	37	14	26	7	23	2 ]	17	4
1994	36	58	26	47	24	42	14	31
1995	34	42	25	33	26	33	14	20
1996	40	30	31	22	26	15	17	10
1997	36	25	28	18	21	13	13	7
1998	39	44	28	33	20	29	12	22 ]
1999	41	37	31	32	24	17	16	13
2000	46	57	36	35	29	27	21	16
2001	43	44	34	36	27	34	18	26
2002	45	48	36	46	30	40	19	28
2003	43	30	35	21	29	18	18	7
2004	42	48	32	42	27	31	19	17
2005	41	43	29	28	24	20	17	11
2006	44	43	31	24	24	27	23	32
2007	40	43	26	30	21	22	24	19
2008	42	42	30	30	26	22	30	34
2009	42	27	31	19	24	15	29	24
2010	42	55	32	48	25	42	32	43
2011	43	44	33	28	27	18	32	27
2012		43		35		30		31
2013		47		36		29		33

※25℃以上 7月から9月の日数  
] ※資料不足値 データ不採用

## (2) 土地利用状況の推移

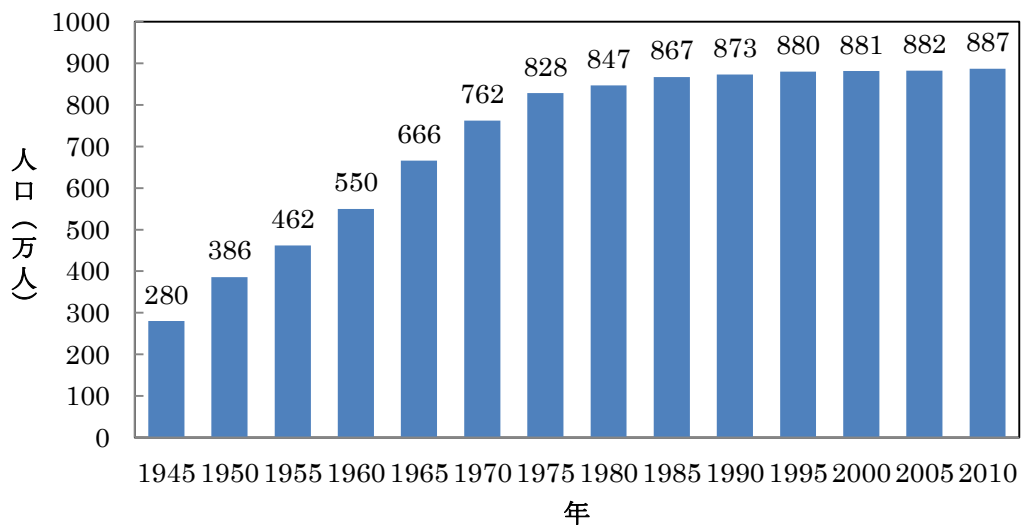
大阪府の土地利用状況の推移（1997年、2007年）および計画（2020年）



出典) 大阪府国土利用計画（第4次）より作成

## (3) 人口の推移

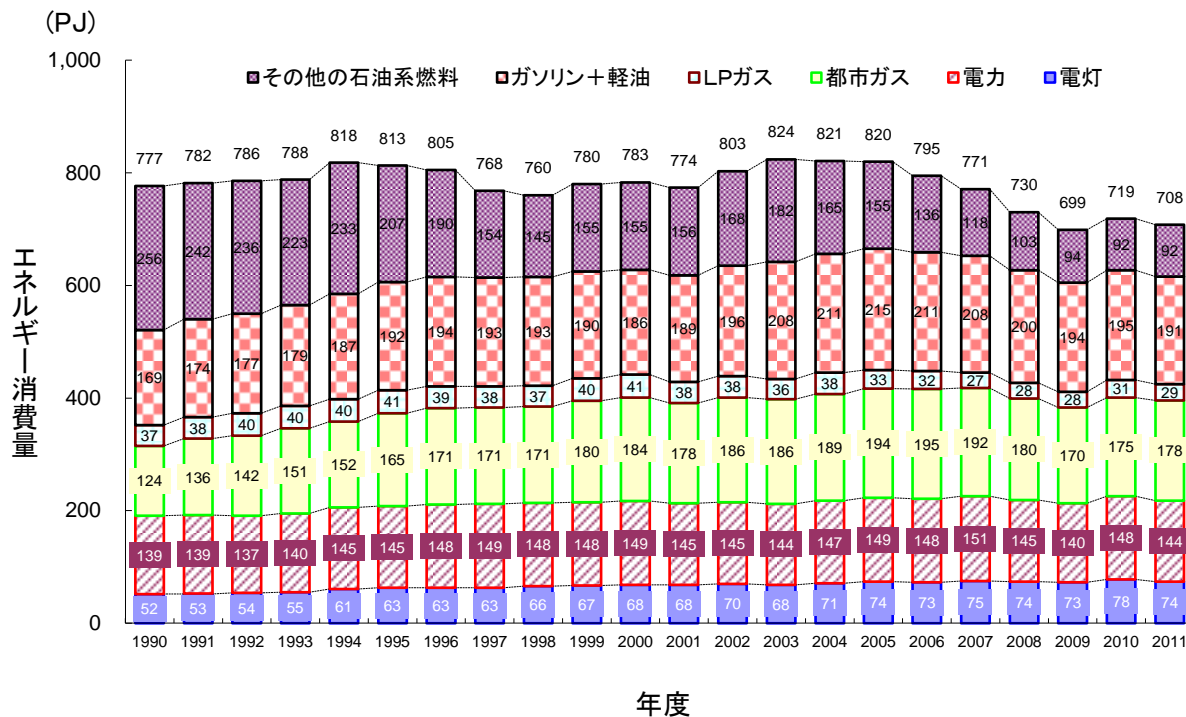
大阪府の現住人口の推移（1945年～2010年）



出典) 大阪府統計年鑑の人口・世帯数の推移より作成

#### (4) エネルギー消費量の推移

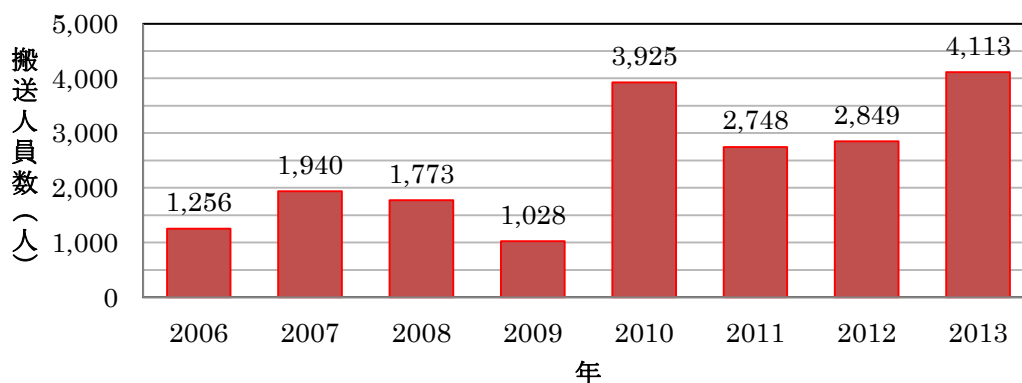
大阪府におけるエネルギー消費量の推移（1990年度～2011年度）



出典) 大阪府統計年鑑の油種別石油製品販売量等より作成  
 (電灯及び電力は、1Wh = 3,600Jとして換算)

#### (5) 熱中症による搬送人員数の推移

大阪府における熱中症による搬送人員数の推移（2006年～2013年）



出典) 大阪府健康医療部 HP (熱中症等による搬送人員数) より作成