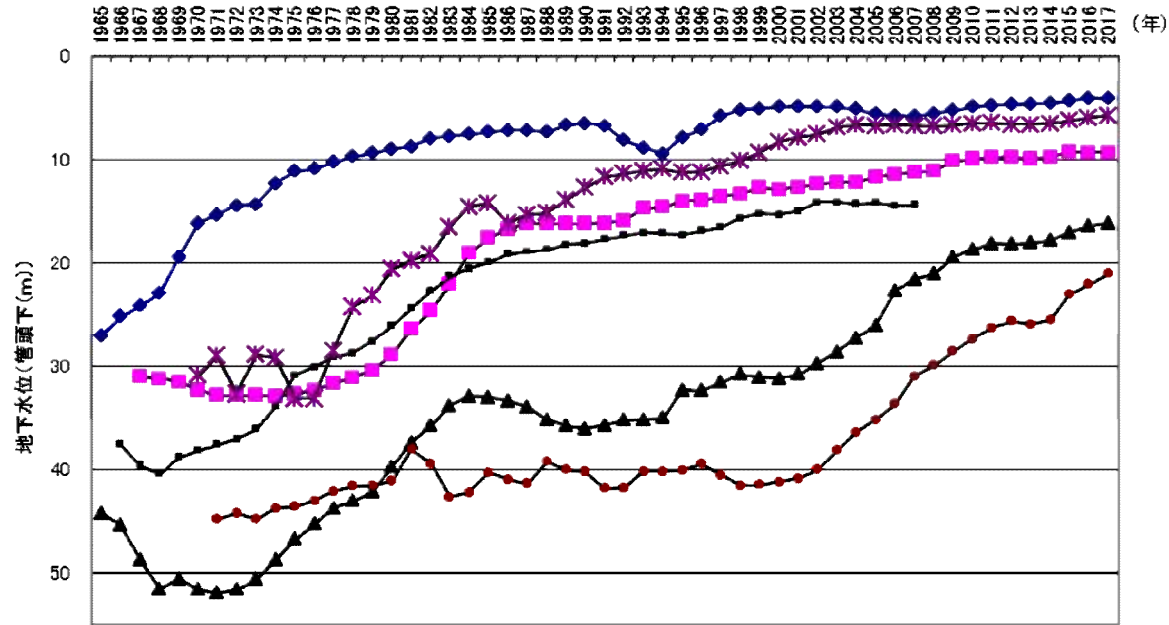


8-2 地下水位の推移



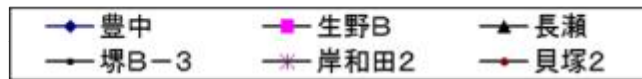
1965(34)8 1971(54)9 1977(52)12

工水法
北摂地域指定

工水法
東大阪地域指定

府条例

工水法
泉州地域指定



(注)

- 1 市内の地盤沈下観測所における観測結果。
- 2 グラフは各年の1月から12月までの平均値の推移を示しています。
- 3 年月は法令等の公布年月を示しています。
- 4 堺B-3観測所は、観測所の配置見直しにより、2008年度(平成20年度)より休止しています。