

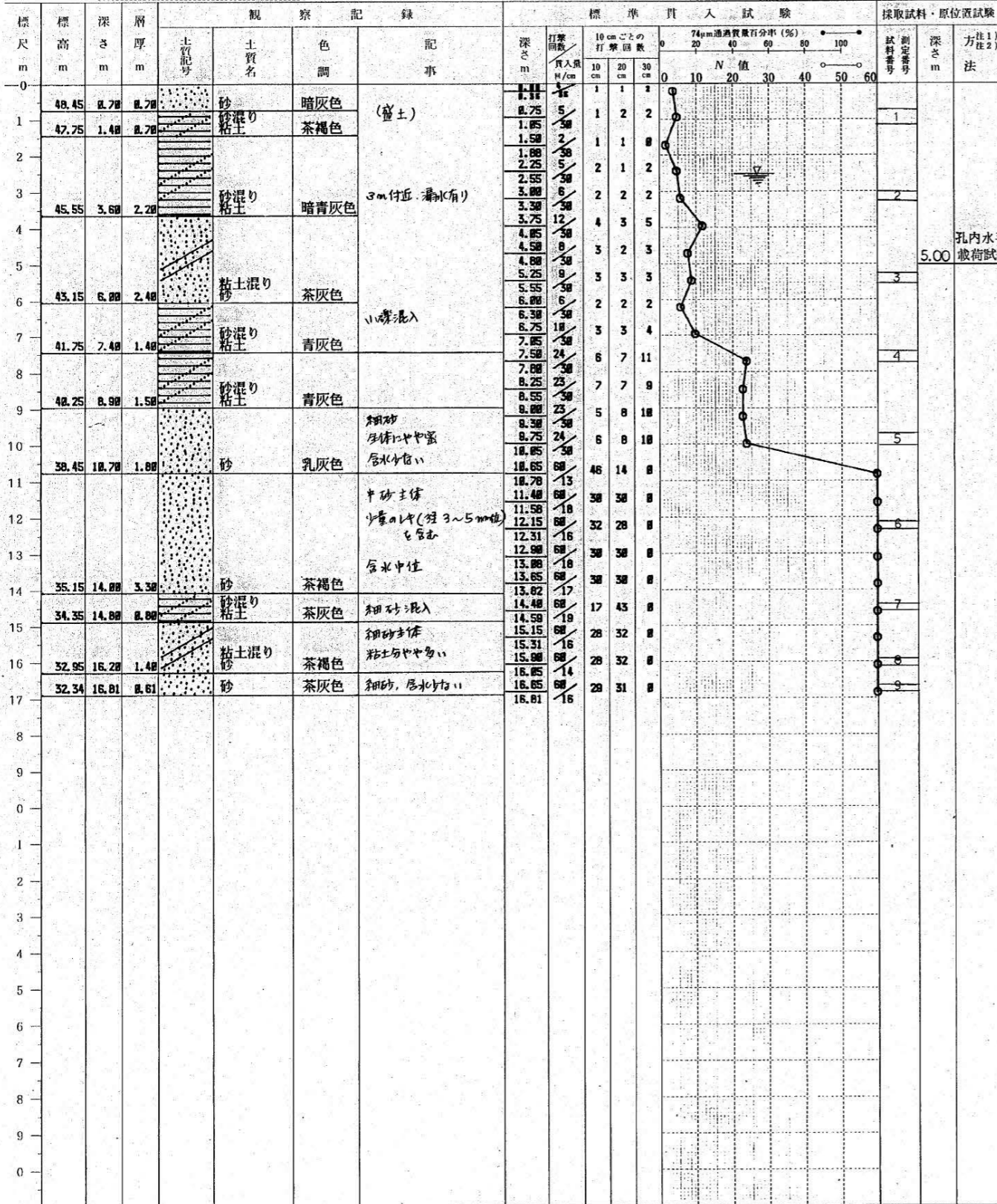
添付図6 事業用地ボーリングデータ

S=1:1500 (A3)

北-1

土質柱状図 報告用紙

調査名 大阪府宮千里藤白台住宅第二期増築工事地質調査委託(第2工区) 調査年月日 63年5月 日  
 調査地点 大阪府吹田市藤白台三丁目 標高OP+49.15 m ~63年5月 日  
 ボーリング孔: No. 1 機種 バルーⅡ 孔内水位(自然水位) 2.50 m 調査責任者 堀口太郎

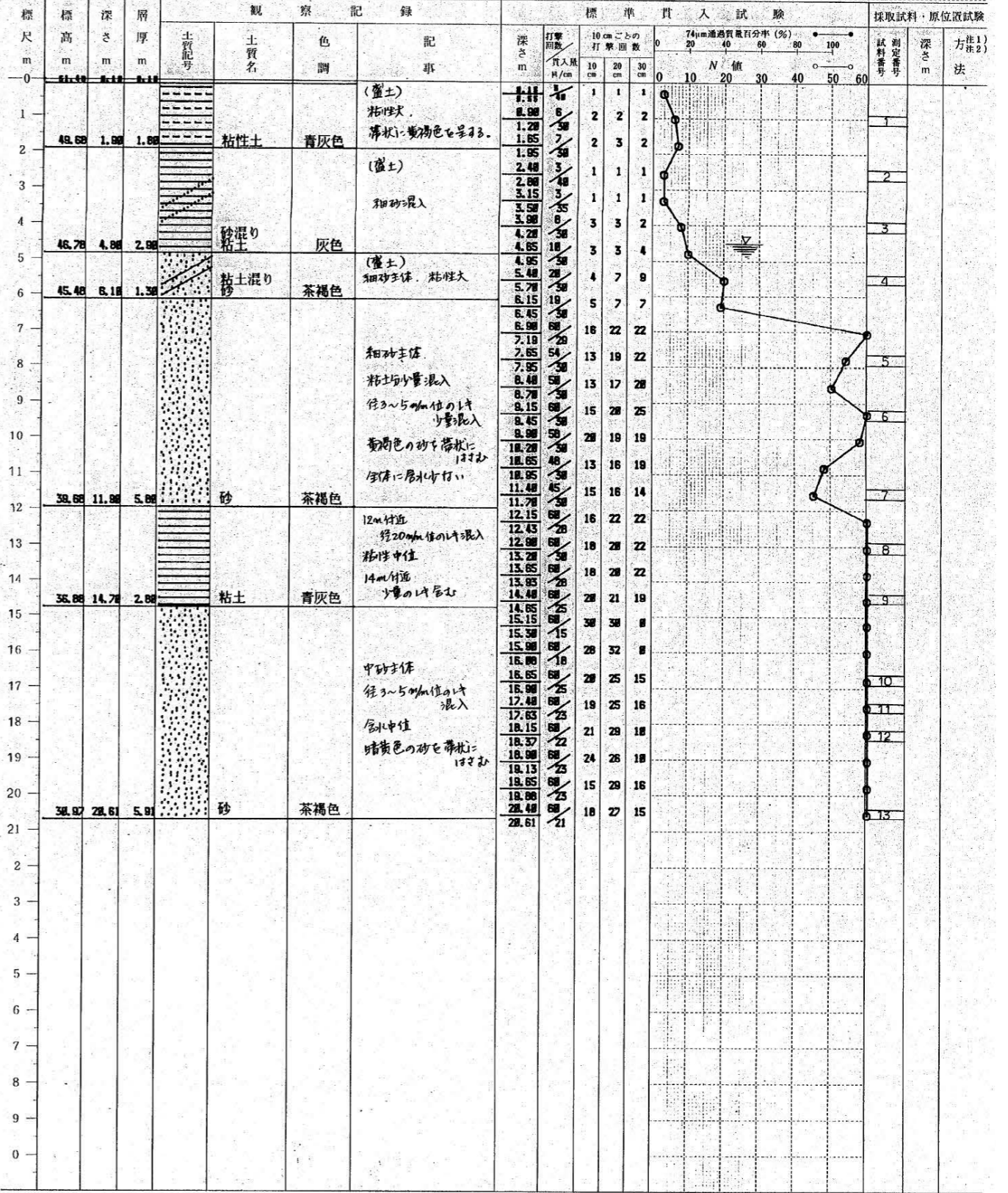


備考 注1) 試料採取方法の記号 T: シンウォールサンプラー F: フォイルサンプラー P: 標準貫入試験用サンプラー O: オーガー D: デニソン型サンプラー  
 注2) 原位置試験方法の記号

北-2

土質柱状図 報告用紙

調査名 大阪府宮千里藤白台住宅第二期増築工事地質調査委託(第2工区) 調査年月日 63年5月 日  
 調査地点 大阪府吹田市藤白台三丁目 標高OP+51.58 m ~63年5月 日  
 ボーリング孔: No. 2 機種 バルーⅡ 孔内水位(自然水位) 4.50 m 調査責任者 堀口太郎



備考 注1) 試料採取方法の記号 T: シンウォールサンプラー F: フォイルサンプラー P: 標準貫入試験用サンプラー O: オーガー D: デニソン型サンプラー  
 注2) 原位置試験方法の記号

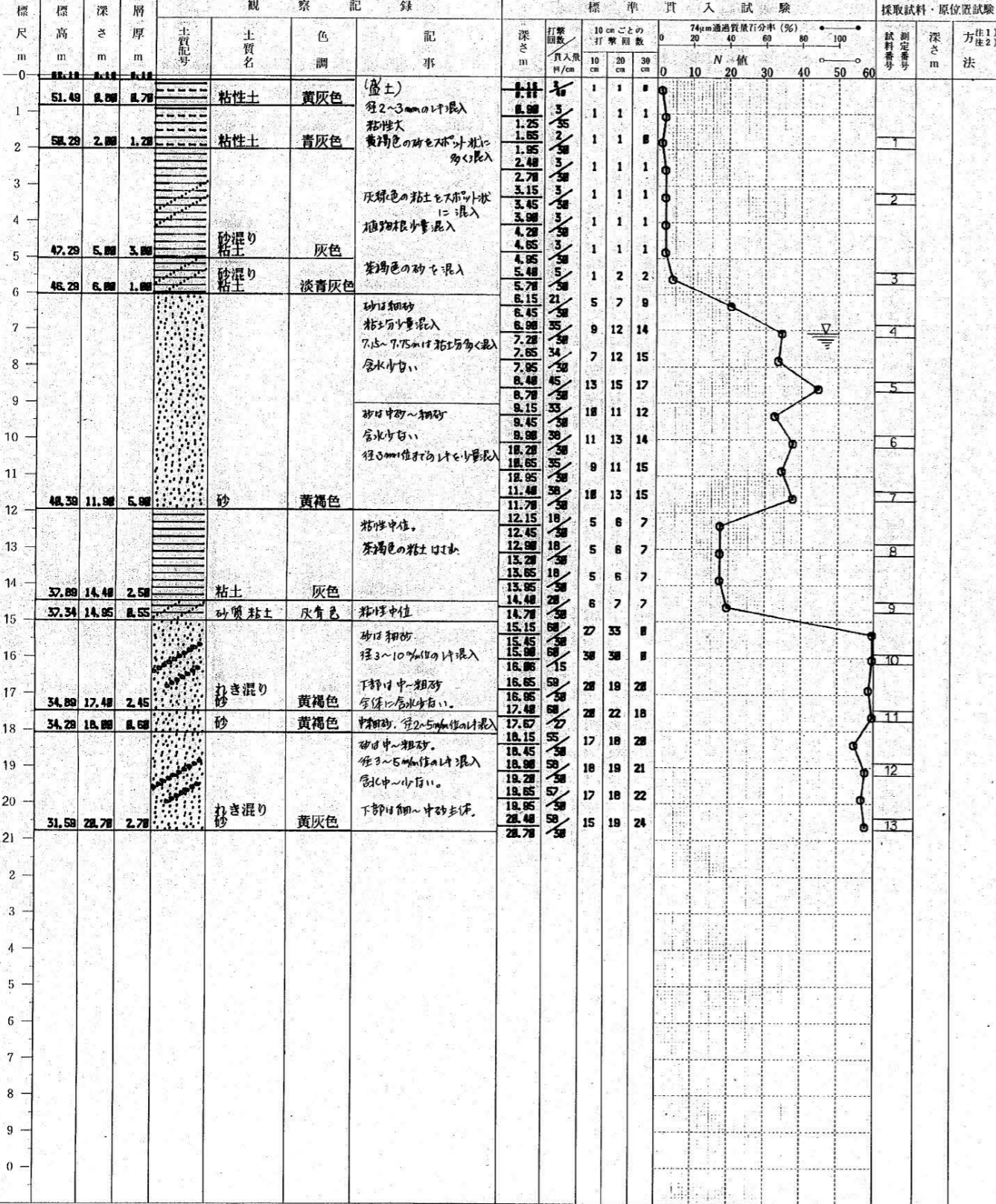
北-3

土質柱状図

報告用紙

調査名 大阪府宮千里藤白台住宅第二期増築工事地質調査委託(第21号)
調査年月日 63年5月
調査地点 大阪府吹田市藤白台三丁目
標高 OP+52.29 m

ボーリング孔: No. 3 機種 OK-II 孔内水位(自然湧) 7.10 m 調査責任者 相川忠彦



備考 注1) 試料採取方法の記号 T: シンウォールサンプラー F: フォイルサンプラー P: 標準貫入試験用サンプラー O: オーガー D: デニソン型サンプラー 注2) 原位置試験方法の記号

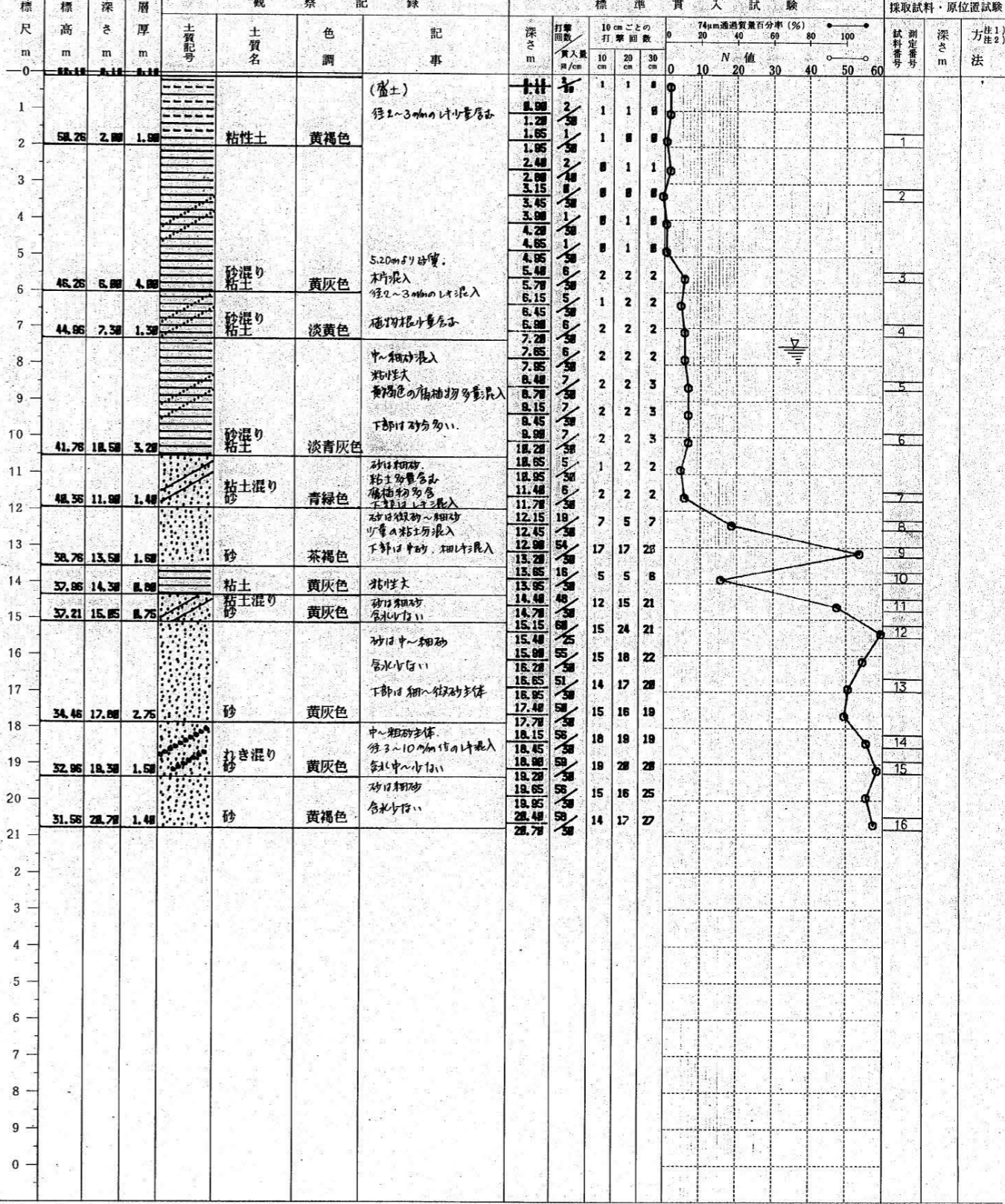
北-4

土質柱状図

報告用紙

調査名 大阪府宮千里藤白台住宅第二期増築工事地質調査委託(第21号)
調査年月日 63年5月
調査地点 大阪府吹田市藤白台三丁目
標高 OP+52.26 m

ボーリング孔: No. 4 機種 OK-II 孔内水位(自然湧) 7.50 m 調査責任者 相川忠彦



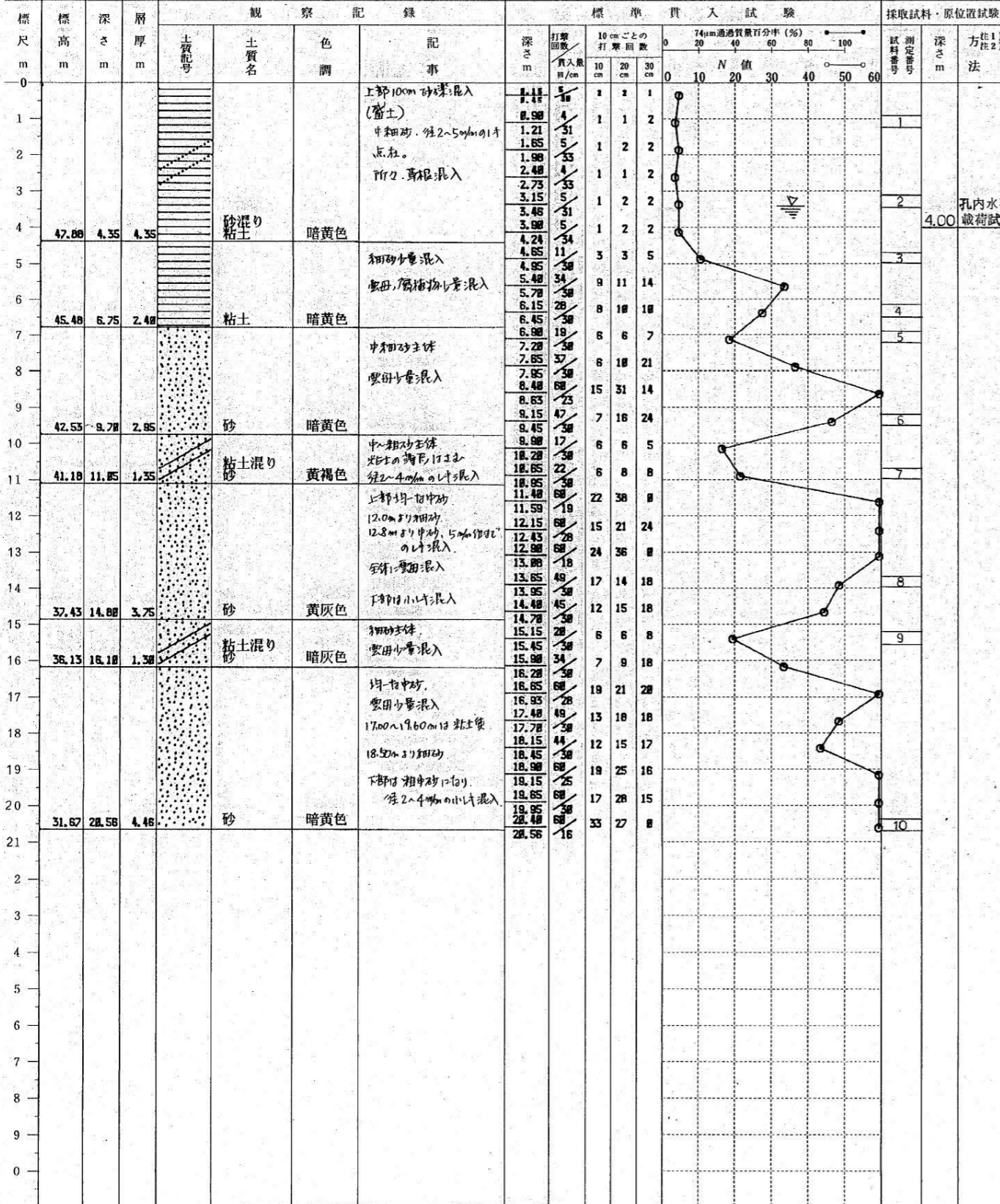
備考 注1) 試料採取方法の記号 T: シンウォールサンプラー F: フォイルサンプラー P: 標準貫入試験用サンプラー O: オーガー D: デニソン型サンプラー 注2) 原位置試験方法の記号

北-5

土質柱状図

報告用紙

調査名 大阪府宮千里藤白台住宅第二期増築工事地質調査委託(第2工区)
調査年月日 63年5月
調査地点 大阪府吹田市藤白台三丁目
標高 OP+52.23 m
ボーリング孔: No. 5 機種 KR-50HC 孔内水位(自然流) 3.40 m 調査責任者 森隆嗣



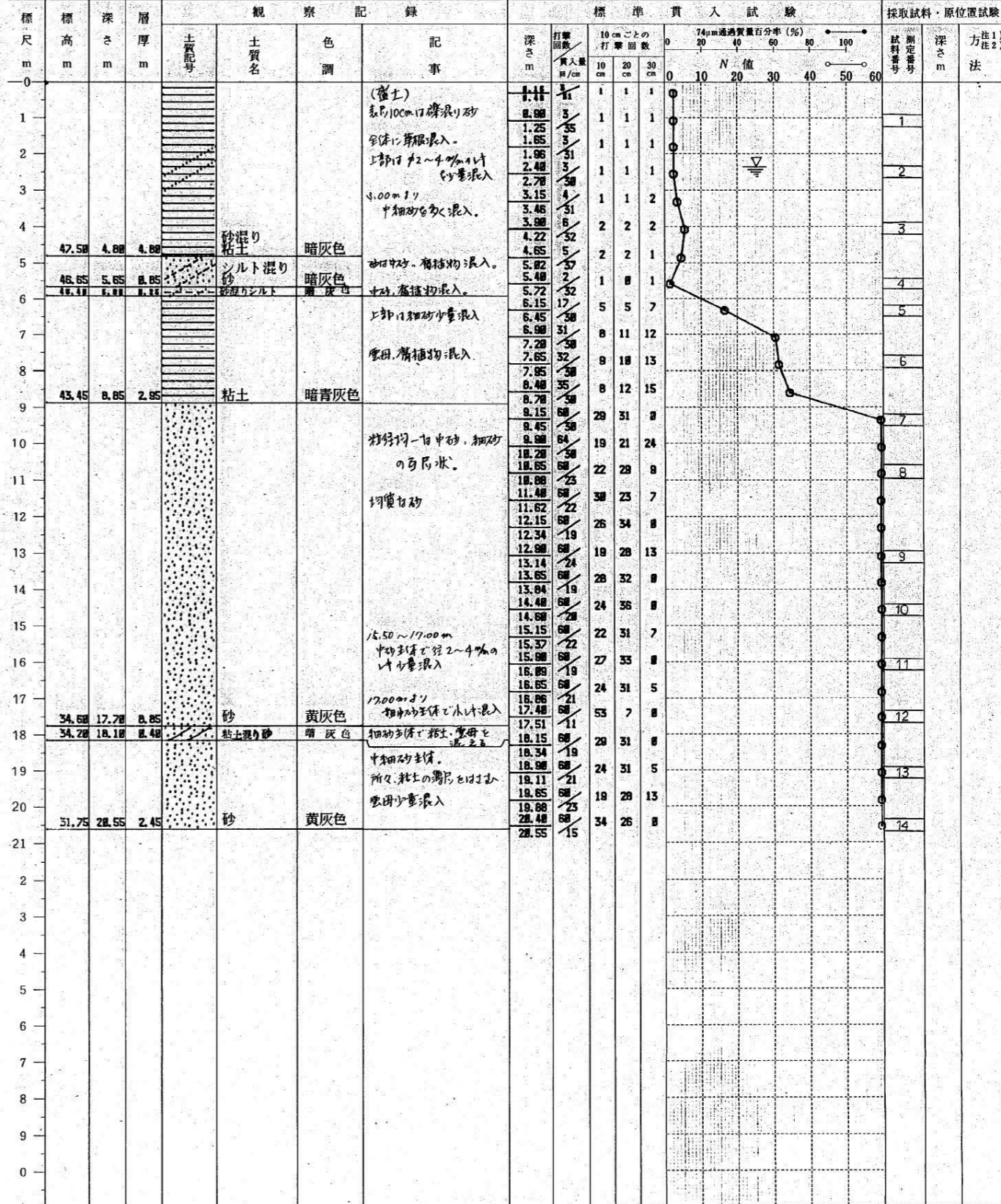
備考 注1) 試料採取方法の記号 T: シンウォールサンブラー F: フォイルサンブラー P: 標準貫入試験用サンブラー O: オーガー D: デニソン型サンブラー 注2) 原位置試験方法の記号

北-6

土質柱状図

報告用紙

調査名 大阪府宮千里藤白台住宅第二期増築工事地質調査委託(第2工区)
調査年月日 63年5月
調査地点 大阪府吹田市藤白台三丁目
標高 OP+52.30 m
ボーリング孔: No. 6 機種 KR-50HC 孔内水位(自然流) 2.30 m 調査責任者 森隆嗣



備考 注1) 試料採取方法の記号 T: シンウォールサンブラー F: フォイルサンブラー P: 標準貫入試験用サンブラー O: オーガー D: デニソン型サンブラー 注2) 原位置試験方法の記号