

A-15

土質柱状図 報告用紙

調査名 調査年月日 59年12月18日  
 調査地点 大阪府吹田市高野台1丁目2番 標高GH-OP+5b.20 m  
 ~59年12月19日  
 ボーリング孔: No. A-15 機材 振動試験機 K5-4 孔内水位(特異,配) GL-3.90 m 調査責任者 小野水 隆

| 深さ<br>m | 層厚<br>m | 土質記号 | 土質名  | 色 | 記                          | 深さ<br>m | 自重<br>kN/cm <sup>2</sup> | 10cmごとの<br>N値 |    |    |    | N<br>値 | 採取試料<br>位置 | 単位<br>m | 方法<br>注1) |
|---------|---------|------|------|---|----------------------------|---------|--------------------------|---------------|----|----|----|--------|------------|---------|-----------|
|         |         |      |      |   |                            |         |                          | 10            | 20 | 30 | 40 |        |            |         |           |
| 0       |         |      |      |   |                            | 0.15    |                          |               |    |    |    |        |            |         |           |
| 0.95    | 1.25    |      | 砂質粘土 | 黄 | 砂質粘土、粘着力が弱く、崩れ易い。断面が崩れやすい。 | 0.95    | 3                        | 20            | 2  |    |    |        |            |         |           |
| 2.20    | 1.25    |      | 砂質粘土 | 黄 | 砂質粘土、粘着力が弱く、崩れ易い。断面が崩れやすい。 | 1.20    | 10                       | 3             | 4  | 1  |    |        |            |         |           |
| 3.45    | 1.25    |      | 砂質粘土 | 黄 | 砂質粘土、粘着力が弱く、崩れ易い。断面が崩れやすい。 | 1.65    | 2                        | 1             | 1  | 1  |    |        |            |         |           |
| 4.70    | 1.25    |      | 砂質粘土 | 黄 | 砂質粘土、粘着力が弱く、崩れ易い。断面が崩れやすい。 | 2.00    | 7                        | 2             | 1  | 1  |    |        |            |         |           |
| 5.95    | 1.25    |      | 砂質粘土 | 黄 | 砂質粘土、粘着力が弱く、崩れ易い。断面が崩れやすい。 | 2.40    | 2                        | 1             | 1  | 1  |    |        |            |         |           |
| 7.20    | 1.25    |      | 砂質粘土 | 黄 | 砂質粘土、粘着力が弱く、崩れ易い。断面が崩れやすい。 | 2.75    | 2                        | 1             | 1  | 1  |    |        |            |         |           |
| 8.45    | 1.25    |      | 砂質粘土 | 黄 | 砂質粘土、粘着力が弱く、崩れ易い。断面が崩れやすい。 | 3.13    | 3                        | 1             | 1  | 1  |    |        |            |         |           |
| 9.70    | 1.25    |      | 砂質粘土 | 黄 | 砂質粘土、粘着力が弱く、崩れ易い。断面が崩れやすい。 | 3.50    | 2                        | 1             | 1  | 1  |    |        |            |         |           |
| 10.95   | 1.25    |      | 砂質粘土 | 黄 | 砂質粘土、粘着力が弱く、崩れ易い。断面が崩れやすい。 | 3.85    | 2                        | 1             | 1  | 1  |    |        |            |         |           |
| 12.20   | 1.25    |      | 砂質粘土 | 黄 | 砂質粘土、粘着力が弱く、崩れ易い。断面が崩れやすい。 | 4.25    | 2                        | 1             | 1  | 1  |    |        |            |         |           |
| 13.45   | 1.25    |      | 砂質粘土 | 黄 | 砂質粘土、粘着力が弱く、崩れ易い。断面が崩れやすい。 | 4.65    | 2                        | 1             | 1  | 1  |    |        |            |         |           |
| 14.70   | 1.25    |      | 砂質粘土 | 黄 | 砂質粘土、粘着力が弱く、崩れ易い。断面が崩れやすい。 | 4.95    | 3                        | 1             | 1  | 1  |    |        |            |         |           |
| 15.95   | 1.25    |      | 砂質粘土 | 黄 | 砂質粘土、粘着力が弱く、崩れ易い。断面が崩れやすい。 | 5.40    | 2                        | 1             | 1  | 1  |    |        |            |         |           |
| 17.20   | 1.25    |      | 砂質粘土 | 黄 | 砂質粘土、粘着力が弱く、崩れ易い。断面が崩れやすい。 | 5.75    | 2                        | 1             | 1  | 1  |    |        |            |         |           |
| 18.45   | 1.25    |      | 砂質粘土 | 黄 | 砂質粘土、粘着力が弱く、崩れ易い。断面が崩れやすい。 | 6.15    | 2                        | 1             | 1  | 1  |    |        |            |         |           |
| 19.70   | 1.25    |      | 砂質粘土 | 黄 | 砂質粘土、粘着力が弱く、崩れ易い。断面が崩れやすい。 | 6.45    | 2                        | 1             | 1  | 1  |    |        |            |         |           |
| 20.95   | 1.25    |      | 砂質粘土 | 黄 | 砂質粘土、粘着力が弱く、崩れ易い。断面が崩れやすい。 | 6.80    | 4                        | 1             | 1  | 2  |    |        |            |         |           |
| 22.20   | 1.25    |      | 砂質粘土 | 黄 | 砂質粘土、粘着力が弱く、崩れ易い。断面が崩れやすい。 | 7.15    | 4                        | 1             | 1  | 2  |    |        |            |         |           |
| 23.45   | 1.25    |      | 砂質粘土 | 黄 | 砂質粘土、粘着力が弱く、崩れ易い。断面が崩れやすい。 | 7.50    | 7                        | 2             | 2  | 3  |    |        |            |         |           |
| 24.70   | 1.25    |      | 砂質粘土 | 黄 | 砂質粘土、粘着力が弱く、崩れ易い。断面が崩れやすい。 | 7.90    | 6                        | 2             | 2  | 3  |    |        |            |         |           |
| 25.95   | 1.25    |      | 砂質粘土 | 黄 | 砂質粘土、粘着力が弱く、崩れ易い。断面が崩れやすい。 | 8.15    | 6                        | 2             | 2  | 3  |    |        |            |         |           |
| 27.20   | 1.25    |      | 砂質粘土 | 黄 | 砂質粘土、粘着力が弱く、崩れ易い。断面が崩れやすい。 | 8.50    | 10                       | 7             | 1  | 1  |    |        |            |         |           |
| 28.45   | 1.25    |      | 砂質粘土 | 黄 | 砂質粘土、粘着力が弱く、崩れ易い。断面が崩れやすい。 | 8.90    | 10                       | 7             | 1  | 1  |    |        |            |         |           |
| 29.70   | 1.25    |      | 砂質粘土 | 黄 | 砂質粘土、粘着力が弱く、崩れ易い。断面が崩れやすい。 | 9.30    | 10                       | 7             | 1  | 1  |    |        |            |         |           |
| 30.95   | 1.25    |      | 砂質粘土 | 黄 | 砂質粘土、粘着力が弱く、崩れ易い。断面が崩れやすい。 | 9.70    | 10                       | 7             | 1  | 1  |    |        |            |         |           |

備考 注1) 試料採取方法の記号  
 T: シンワールサンプ F: フォイエルサンプ  
 P: 標準貫入試験用サンプ O: オーダー  
 D: デニソンサンプ  
 注2) 単位試料方法の記号

A-15b

土質柱状図 報告用紙

調査名 調査年月日 59年12月21日  
 調査地点 大阪府吹田市高野台1丁目2番 標高GH-OP+5b.18 m  
 ~59年12月21日  
 ボーリング孔: No. A-15(b) 機材 振動試験機 K5-4 孔内水位(特異,配) GL-3.60 m 調査責任者 小野水 隆

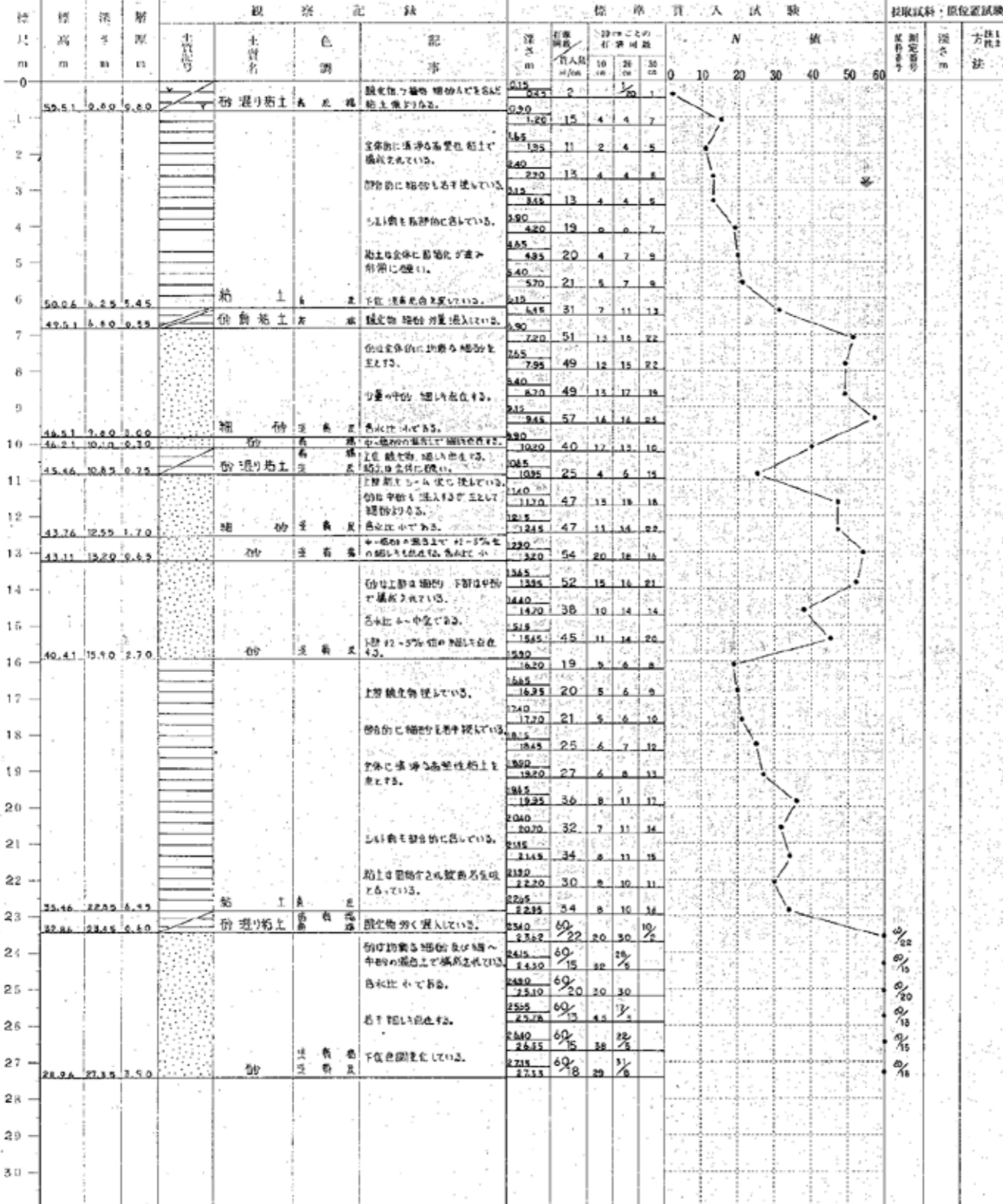
| 深さ<br>m | 層厚<br>m | 土質記号 | 土質名  | 色 | 記                          | 深さ<br>m | 自重<br>kN/cm <sup>2</sup> | 10cmごとの<br>N値 |    |    |    | N<br>値 | 採取試料<br>位置 | 単位<br>m | 方法<br>注1) |
|---------|---------|------|------|---|----------------------------|---------|--------------------------|---------------|----|----|----|--------|------------|---------|-----------|
|         |         |      |      |   |                            |         |                          | 10            | 20 | 30 | 40 |        |            |         |           |
| 0       |         |      |      |   |                            | 0.15    |                          |               |    |    |    |        |            |         |           |
| 0.35    | 0.35    |      | 砂質粘土 | 黄 | 砂質粘土、粘着力が弱く、崩れ易い。断面が崩れやすい。 | 0.35    | 3                        | 20            | 2  |    |    |        |            |         |           |
| 0.70    | 0.35    |      | 砂質粘土 | 黄 | 砂質粘土、粘着力が弱く、崩れ易い。断面が崩れやすい。 | 0.70    | 4                        | 1             | 1  | 2  |    |        |            |         |           |
| 1.05    | 0.35    |      | 砂質粘土 | 黄 | 砂質粘土、粘着力が弱く、崩れ易い。断面が崩れやすい。 | 1.05    | 3                        | 1             | 1  | 1  |    |        |            |         |           |
| 1.40    | 0.35    |      | 砂質粘土 | 黄 | 砂質粘土、粘着力が弱く、崩れ易い。断面が崩れやすい。 | 1.40    | 3                        | 1             | 1  | 1  |    |        |            |         |           |
| 1.75    | 0.35    |      | 砂質粘土 | 黄 | 砂質粘土、粘着力が弱く、崩れ易い。断面が崩れやすい。 | 1.75    | 2                        | 1             | 1  | 1  |    |        |            |         |           |
| 2.10    | 0.35    |      | 砂質粘土 | 黄 | 砂質粘土、粘着力が弱く、崩れ易い。断面が崩れやすい。 | 2.10    | 2                        | 1             | 1  | 1  |    |        |            |         |           |
| 2.45    | 0.35    |      | 砂質粘土 | 黄 | 砂質粘土、粘着力が弱く、崩れ易い。断面が崩れやすい。 | 2.45    | 2                        | 1             | 1  | 1  |    |        |            |         |           |
| 2.80    | 0.35    |      | 砂質粘土 | 黄 | 砂質粘土、粘着力が弱く、崩れ易い。断面が崩れやすい。 | 2.80    | 2                        | 1             | 1  | 1  |    |        |            |         |           |
| 3.15    | 0.35    |      | 砂質粘土 | 黄 | 砂質粘土、粘着力が弱く、崩れ易い。断面が崩れやすい。 | 3.15    | 2                        | 1             | 1  | 1  |    |        |            |         |           |
| 3.50    | 0.35    |      | 砂質粘土 | 黄 | 砂質粘土、粘着力が弱く、崩れ易い。断面が崩れやすい。 | 3.50    | 2                        | 1             | 1  | 1  |    |        |            |         |           |
| 3.85    | 0.35    |      | 砂質粘土 | 黄 | 砂質粘土、粘着力が弱く、崩れ易い。断面が崩れやすい。 | 3.85    | 2                        | 1             | 1  | 1  |    |        |            |         |           |
| 4.20    | 0.35    |      | 砂質粘土 | 黄 | 砂質粘土、粘着力が弱く、崩れ易い。断面が崩れやすい。 | 4.20    | 2                        | 1             | 1  | 1  |    |        |            |         |           |
| 4.55    | 0.35    |      | 砂質粘土 | 黄 | 砂質粘土、粘着力が弱く、崩れ易い。断面が崩れやすい。 | 4.55    | 14                       | 3             | 4  | 7  |    |        |            |         |           |
| 4.90    | 0.35    |      | 砂質粘土 | 黄 | 砂質粘土、粘着力が弱く、崩れ易い。断面が崩れやすい。 | 4.90    | 34                       | 9             | 11 | 14 |    |        |            |         |           |
| 5.25    | 0.35    |      | 砂質粘土 | 黄 | 砂質粘土、粘着力が弱く、崩れ易い。断面が崩れやすい。 | 5.25    | 49                       | 14            | 16 | 19 |    |        |            |         |           |
| 5.60    | 0.35    |      | 砂質粘土 | 黄 | 砂質粘土、粘着力が弱く、崩れ易い。断面が崩れやすい。 | 5.60    | 70                       | 14            | 19 | 20 |    |        |            |         |           |
| 5.95    | 0.35    |      | 砂質粘土 | 黄 | 砂質粘土、粘着力が弱く、崩れ易い。断面が崩れやすい。 | 5.95    | 21                       | 7             | 6  | 8  |    |        |            |         |           |
| 6.30    | 0.35    |      | 砂質粘土 | 黄 | 砂質粘土、粘着力が弱く、崩れ易い。断面が崩れやすい。 | 6.30    | 26                       | 4             | 7  | 15 |    |        |            |         |           |
| 6.65    | 0.35    |      | 砂質粘土 | 黄 | 砂質粘土、粘着力が弱く、崩れ易い。断面が崩れやすい。 | 6.65    | 60                       | 25            | 28 | 30 |    |        |            |         |           |
| 7.00    | 0.35    |      | 砂質粘土 | 黄 | 砂質粘土、粘着力が弱く、崩れ易い。断面が崩れやすい。 | 7.00    | 25                       | 20            | 24 | 26 |    |        |            |         |           |
| 7.35    | 0.35    |      | 砂質粘土 | 黄 | 砂質粘土、粘着力が弱く、崩れ易い。断面が崩れやすい。 | 7.35    | 45                       | 15            | 16 | 15 |    |        |            |         |           |
| 7.70    | 0.35    |      | 砂質粘土 | 黄 | 砂質粘土、粘着力が弱く、崩れ易い。断面が崩れやすい。 | 7.70    | 52                       | 13            | 16 | 21 |    |        |            |         |           |

備考 注1) 試料採取方法の記号  
 T: シンワールサンプ F: フォイエルサンプ  
 P: 標準貫入試験用サンプ O: オーダー  
 D: デニソンサンプ  
 注2) 単位試料方法の記号

土質柱状図

報告用紙

調査名 調査年月日 59年12月20日
調査地点 大阪府吹田市高野台1丁目2番 標高 GH-OP+56.31 m
ボーリング孔 No. A-16 地質 粘り粘土 Ks-I 孔内水位(海抜, m) GL-2.80 m 調査責任者 小野沢 勝

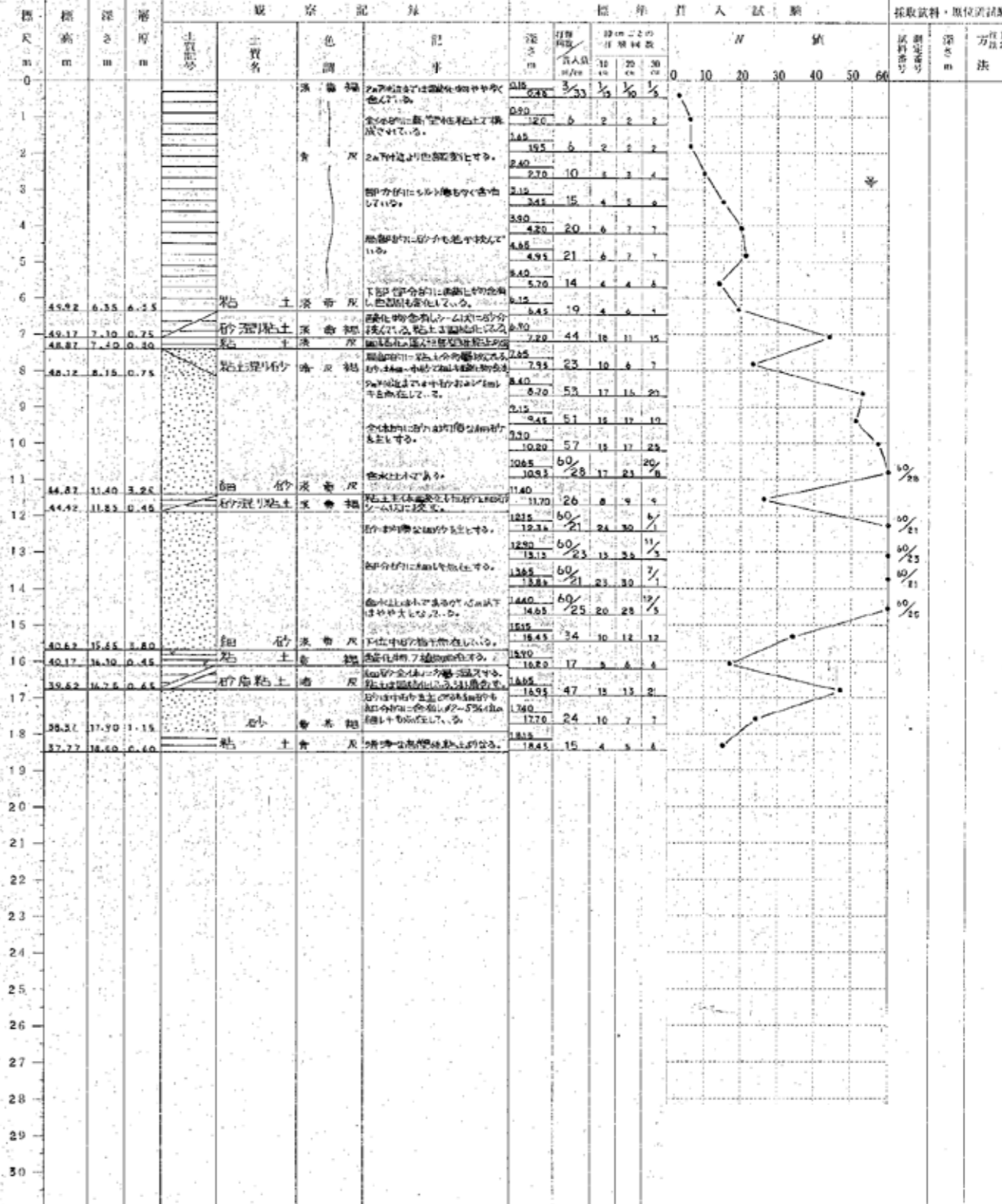


備考 注1) 試験採取方法の記号 T: シンワールサンプラー F: フェイルサンプラー P: 標準貫入試験用サンプラー O: オーガー D: アンサンサンプラー
注2) 標準貫入試験方法の記号

土質柱状図

報告用紙

調査名 調査年月日 59年12月24日
調査地点 大阪府吹田市高野台1丁目2番 標高 GH-OP+56.27 m
ボーリング孔 No. A-17 地質 粘り粘土 Ks-I 孔内水位(海抜, m) GL-2.75 m 調査責任者 小野沢 勝



備考 注1) 試験採取方法の記号 T: シンワールサンプラー F: フェイルサンプラー P: 標準貫入試験用サンプラー O: オーガー D: アンサンサンプラー
注2) 標準貫入試験方法の記号

土質柱状図

報告用紙

調査名 調査年月日 59年 12月 20日
調査地点 大阪府吹田市高野台1丁目2番 標高 GH=OP+55.30 m
ボーリング孔: No. A-18 機種 磁気試験機 Ks-4 孔内水位(特異記) GL-2.70 m 調査責任者 工藤 虎子

Table with columns for depth (m), soil type, color, and test results (N, etc.). Includes detailed soil descriptions in Japanese and a graph of test results.

備考 注1) 試料採取方法の記号
注2) 原位置試験方法の記号

土質柱状図

報告用紙

調査名 調査年月日 59年 12月 24日
調査地点 大阪府吹田市高野台1丁目2番 標高 GH=OP+55.29 m
ボーリング孔: No. A-18(b) 機種 磁気試験機 Ks-4 孔内水位(特異記) GL-2.20 m 調査責任者 藤原 美行

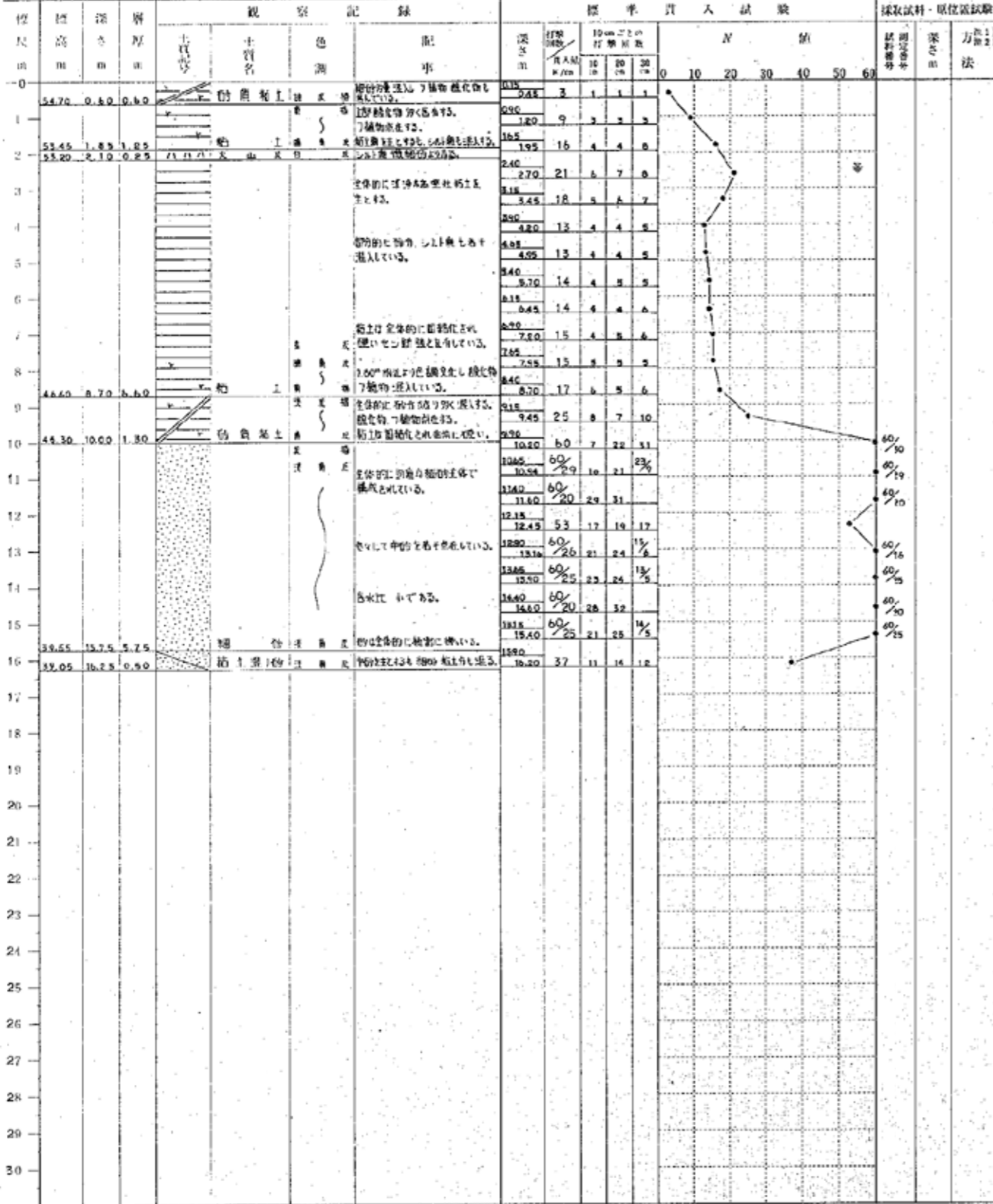
Table with columns for depth (m), soil type, color, and test results (N, etc.). Includes detailed soil descriptions in Japanese and a graph of test results.

備考 注1) 試料採取方法の記号
注2) 原位置試験方法の記号

土質柱状図

報告用紙

調査名 調査年月日 59年 12月 21日
調査地点 大阪府吹田市高野台1丁目2番 標高 GH=OP+55.30 m
ボーリング孔 No. A-19 機種 試錐試験機 Ks-4 孔内水位(特異泥) GL-2.45 m 調査責任者 工藤 康市

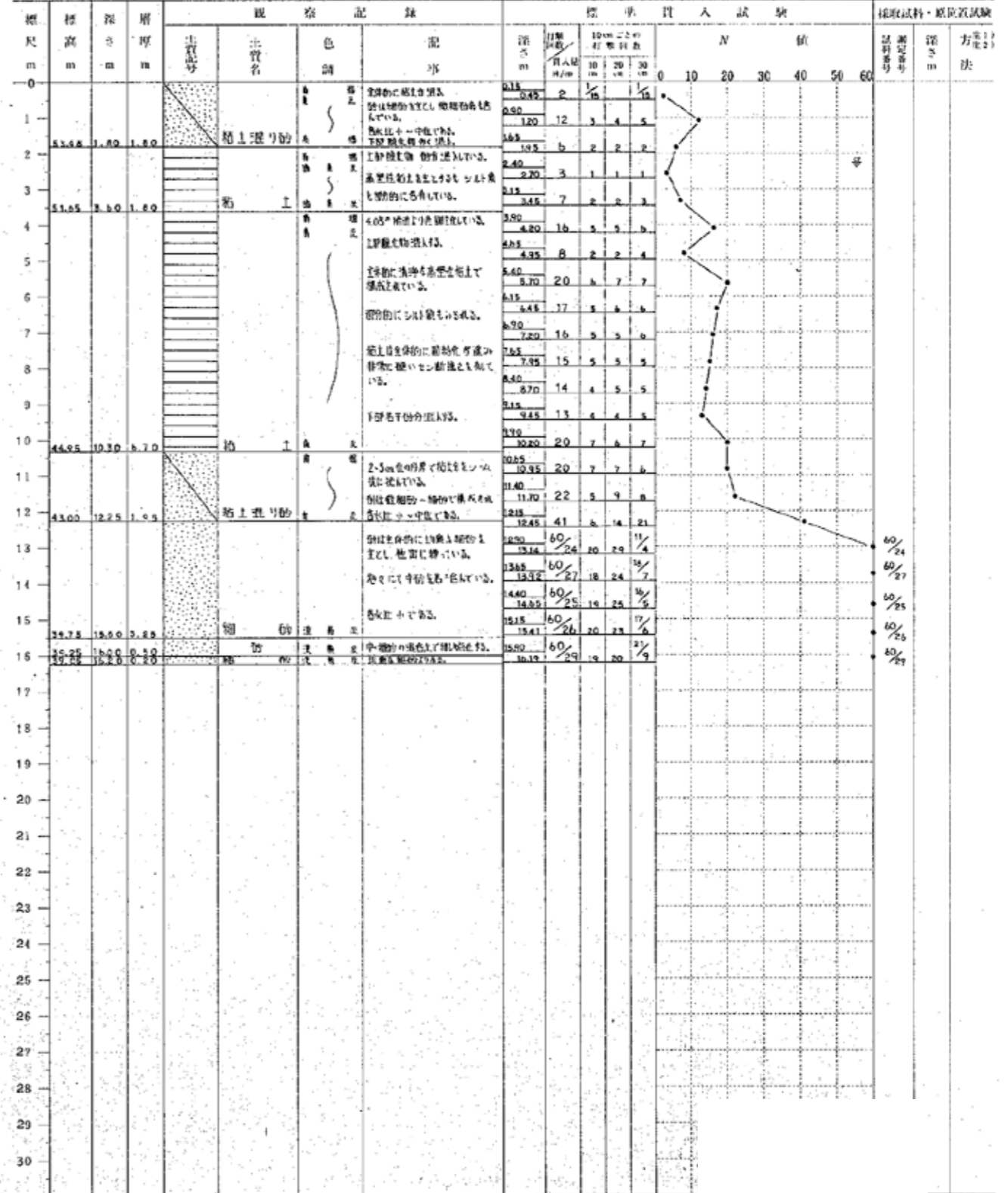


備考 注1) 試料採取方法の記号 T: シンクローラサンプラー F: ファイルサンプラー P: 標準貫入試験用サンプラー O: オーガー D: デモン型サンプラー
注2) 原位試験方法の記号

土質柱状図

報告用紙

調査名 調査年月日 59年 12月 22日
調査地点 大阪府吹田市高野台1丁目2番 標高 GH=OP+55.25 m
ボーリング孔 No. A-20 機種 試錐試験機 Ks-4 孔内水位(特異泥) GL-2.25 m 調査責任者 工藤 康市



備考 注1) 試料採取方法の記号 T: シンクローラサンプラー F: ファイルサンプラー P: 標準貫入試験用サンプラー O: オーガー D: デモン型サンプラー
注2) 原位試験方法の記号

A-21

土質柱状図

報告用紙

調査名 調査年月日 59年 12月 22日 調査地点 大阪府吹田中高野台17丁目 標高 GH-OP+53.91 m

ボーリング孔 No. A-21 機種 経緯儀機 Ks-4 孔内水位(含水層) GL-16.0 m 調査責任者 野賀 美行

Main data table for borehole A-21, including depth (m), soil type, color, and test results (N, etc.). Includes a soil profile diagram on the right side.

備考 注1) 試料採取方法の記号 注2) 原位置試験方法の記号

A-22

土質柱状図

報告用紙

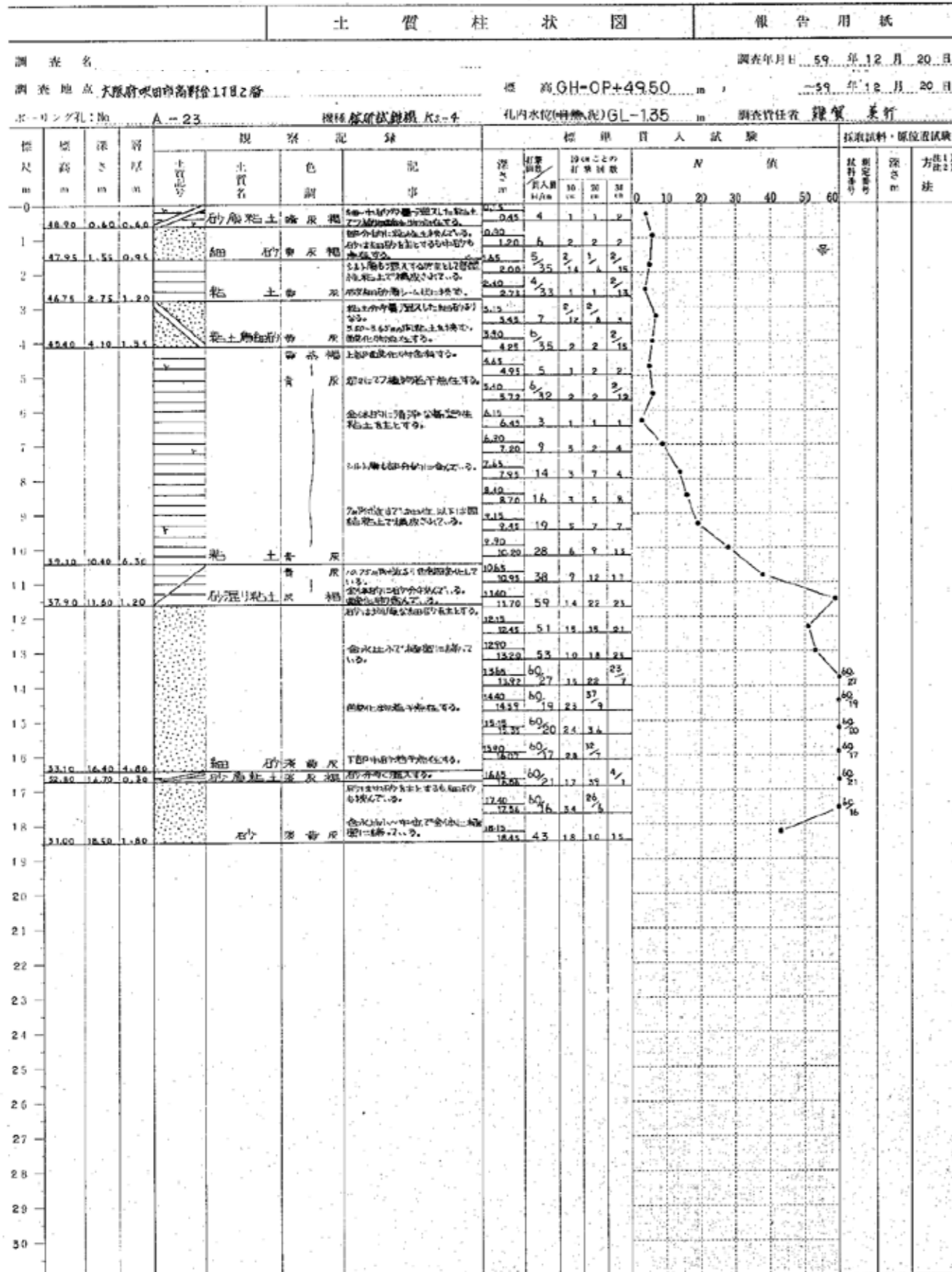
調査名 調査年月日 59年 12月 21日 調査地点 大阪府吹田中高野台17丁目 標高 GH-OP+51.45 m

ボーリング孔 No. A-22 機種 経緯儀機 Ks-4 孔内水位(含水層) GL-15.0 m 調査責任者 野賀 美行

Main data table for borehole A-22, including depth (m), soil type, color, and test results (N, etc.). Includes a soil profile diagram on the right side.

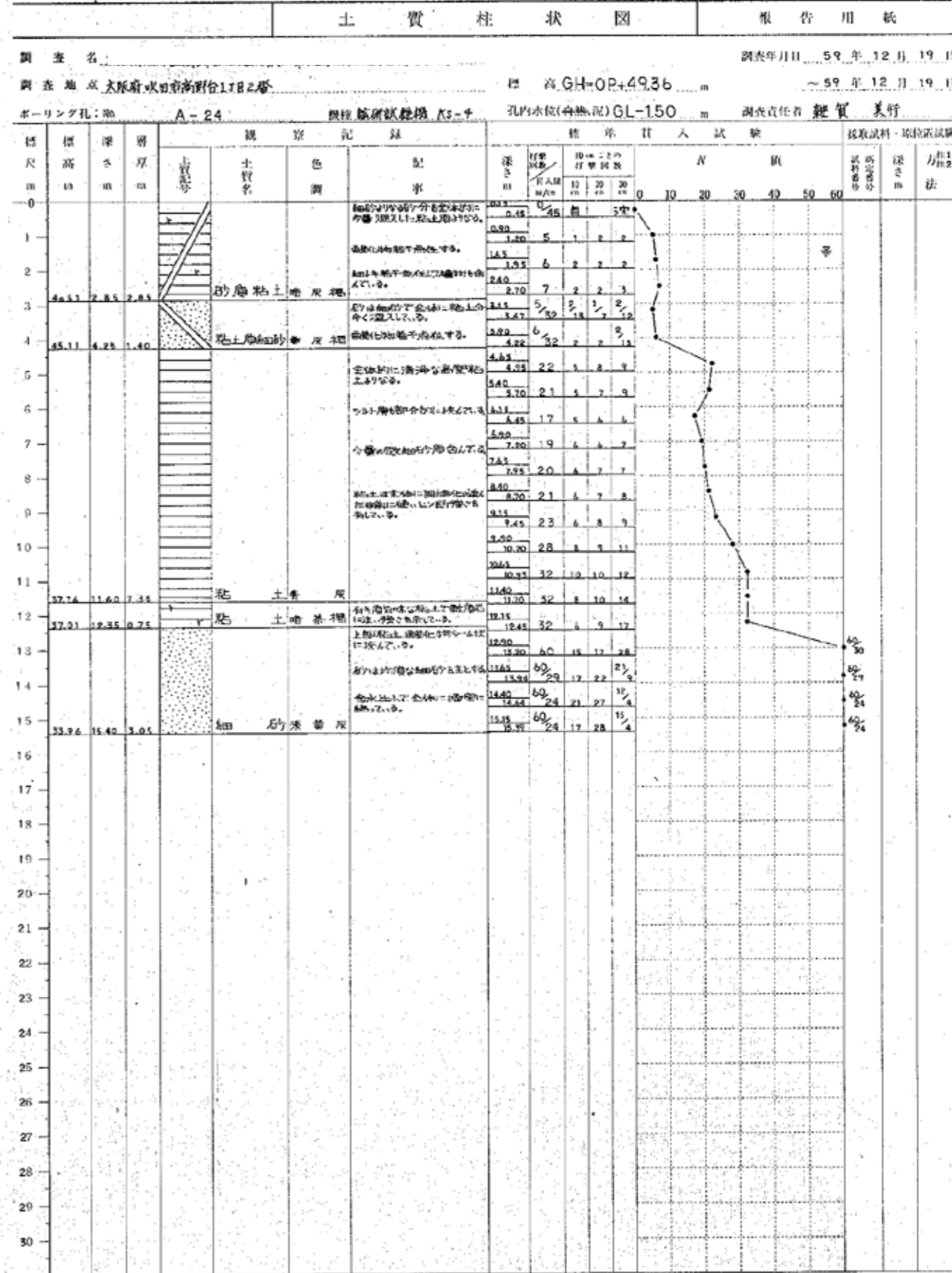
備考 注1) 試料採取方法の記号 注2) 原位置試験方法の記号

A-23



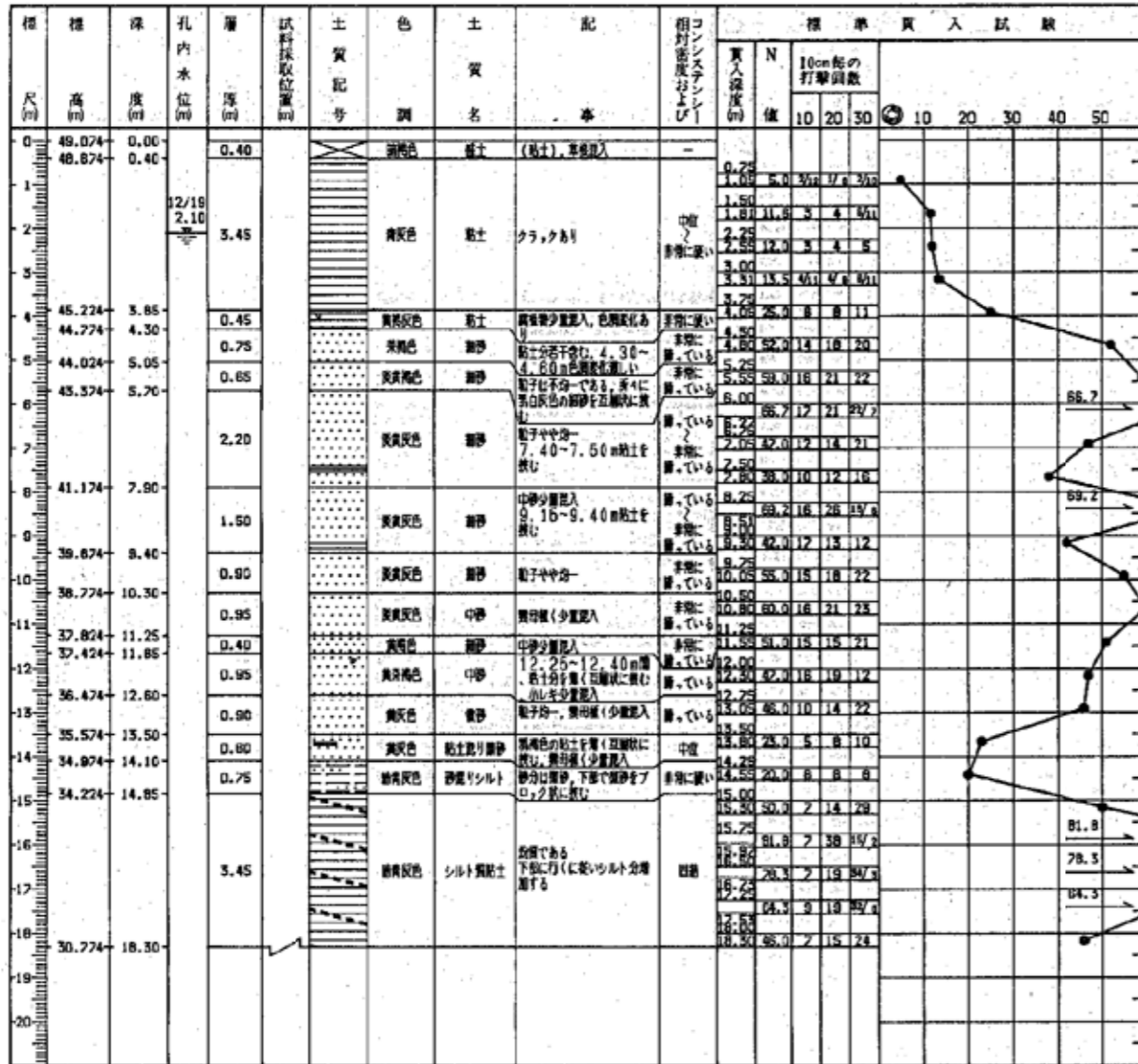
備考 注1) 試料採取方法の記号 T: シンクウォールサンプラー F: フォイルサンプラー P: 標準貫入試験用サンプラー O: オーガー D: デュソン型サンプラー 注2) 原位置試験方法の記号

A-24

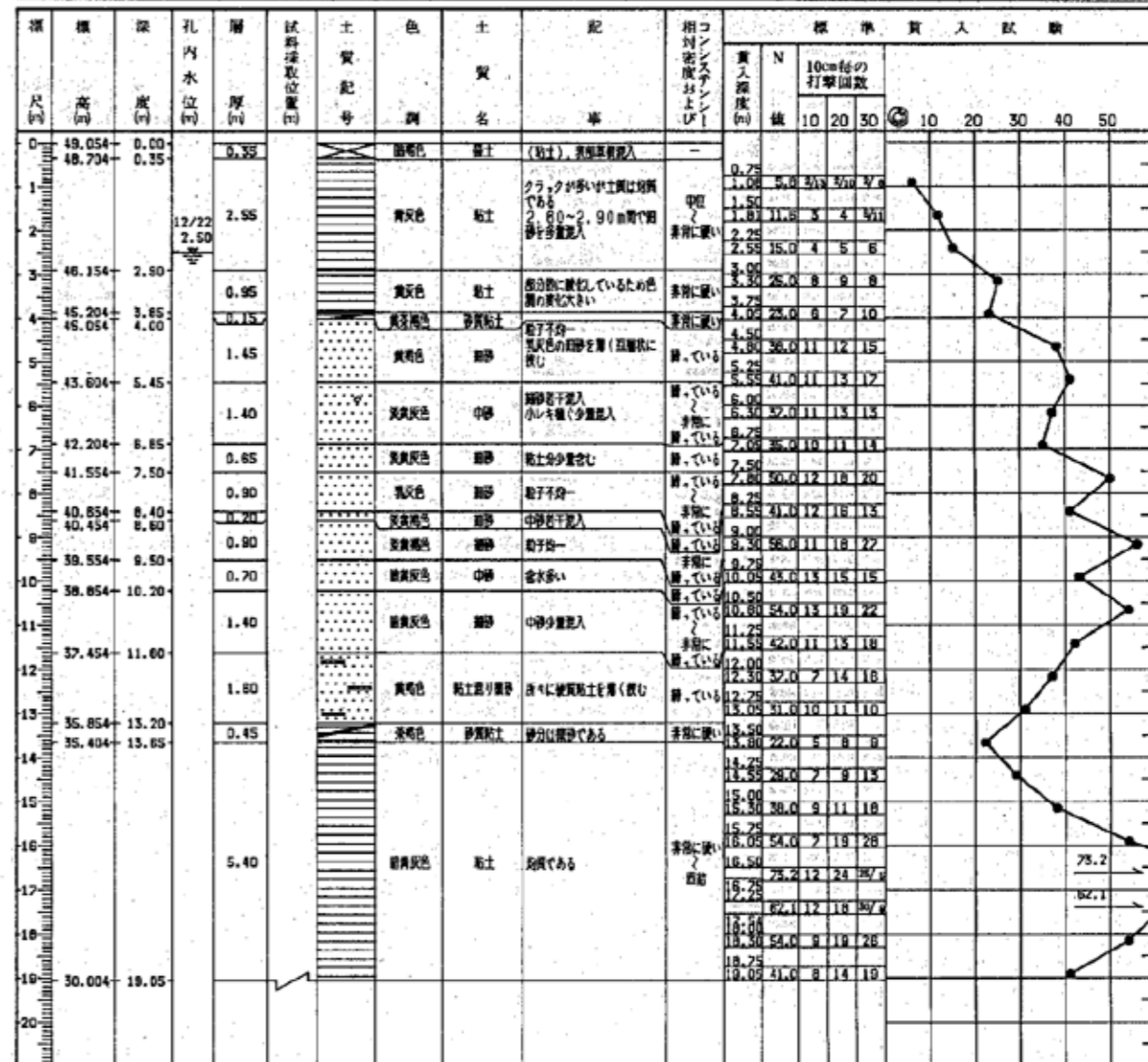


備考 注1) 試料採取方法の記号 T: シンクウォールサンプラー F: フォイルサンプラー P: 標準貫入試験用サンプラー O: オーガー D: デュソン型サンプラー 注2) 原位置試験方法の記号

|         |                           |     |                   |   |
|---------|---------------------------|-----|-------------------|---|
| ボーリング番号 | No. A-25                  |     |                   | 備考  |
| 調査名     | 大阪府茨田町高野台1丁目2番            |     |                   | U...不攪乱試料採取(シンワールサンプリング)<br>P...攪乱試料採取<br>D...デニソンサンプリング<br>S...サンドサンプリング<br>C...コア採取<br>標準貫入試験はトンビ法によって行なった。 |
| 所在地     | 大阪府茨田町高野台1丁目2番            |     |                   |   |
| 調査年月日   | 昭和59年12月17日 ~ 昭和59年12月19日 |     |                   |   |
| 標高      | +49.074 m                 | 基準  | KBM H+OP+42.106 m |   |
| ボーリング工法 | ロータリー式                    | 実施者 | 堀口 薫              |   |

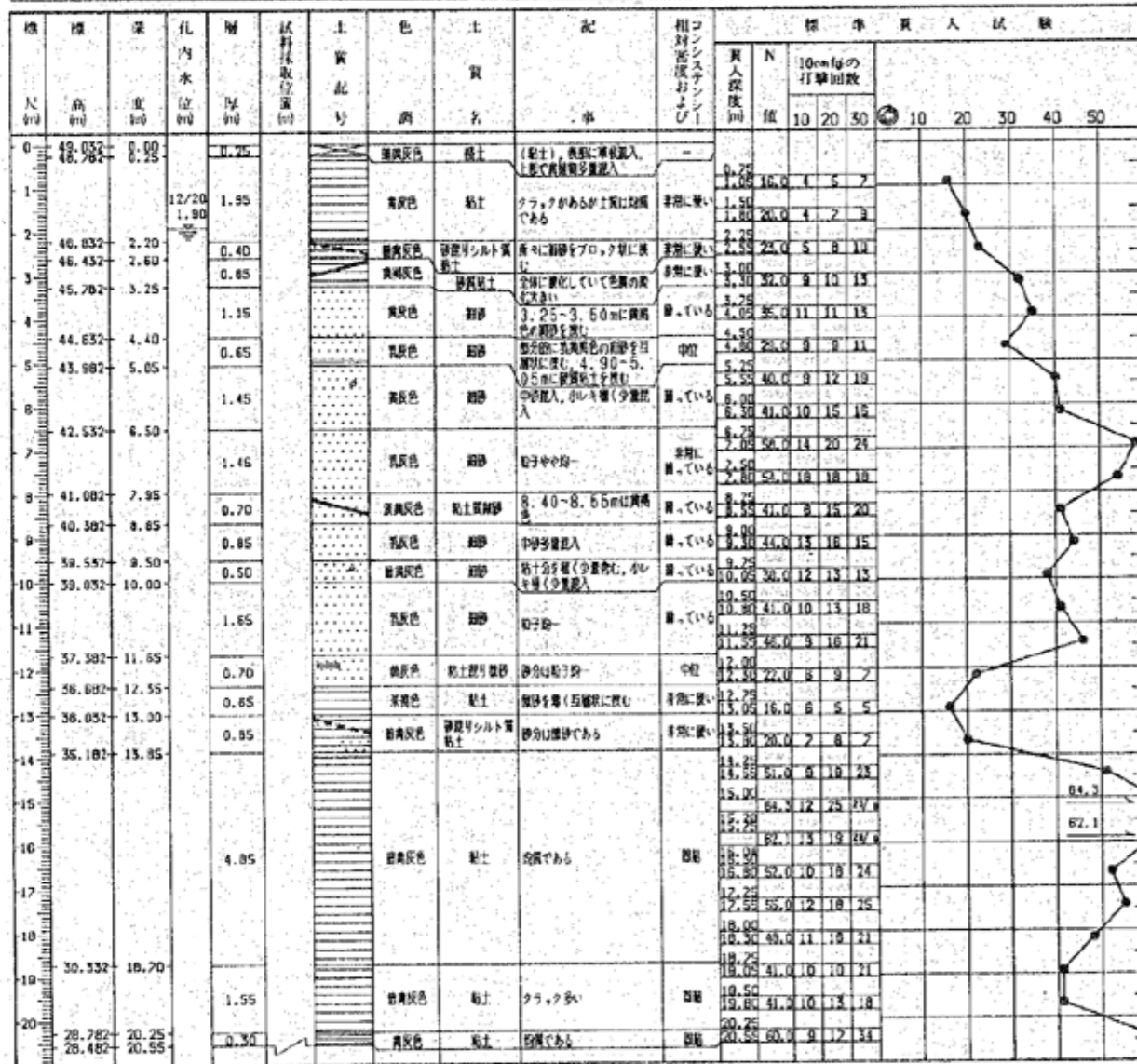


|         |                           |     |                   |   |
|---------|---------------------------|-----|-------------------|---|
| ボーリング番号 | No. A-25b                 |     |                   | 備考  |
| 調査名     | 大阪府茨田町高野台1丁目2番            |     |                   | U...不攪乱試料採取(シンワールサンプリング)<br>P...攪乱試料採取<br>D...デニソンサンプリング<br>S...サンドサンプリング<br>C...コア採取<br>標準貫入試験はトンビ法によって行なった。 |
| 所在地     | 大阪府茨田町高野台1丁目2番            |     |                   |   |
| 調査年月日   | 昭和59年12月20日 ~ 昭和59年12月22日 |     |                   |   |
| 標高      | +49.054 m                 | 基準  | KBM H+OP+42.106 m |   |
| ボーリング工法 | ロータリー式                    | 実施者 | 堀口 薫              |   |

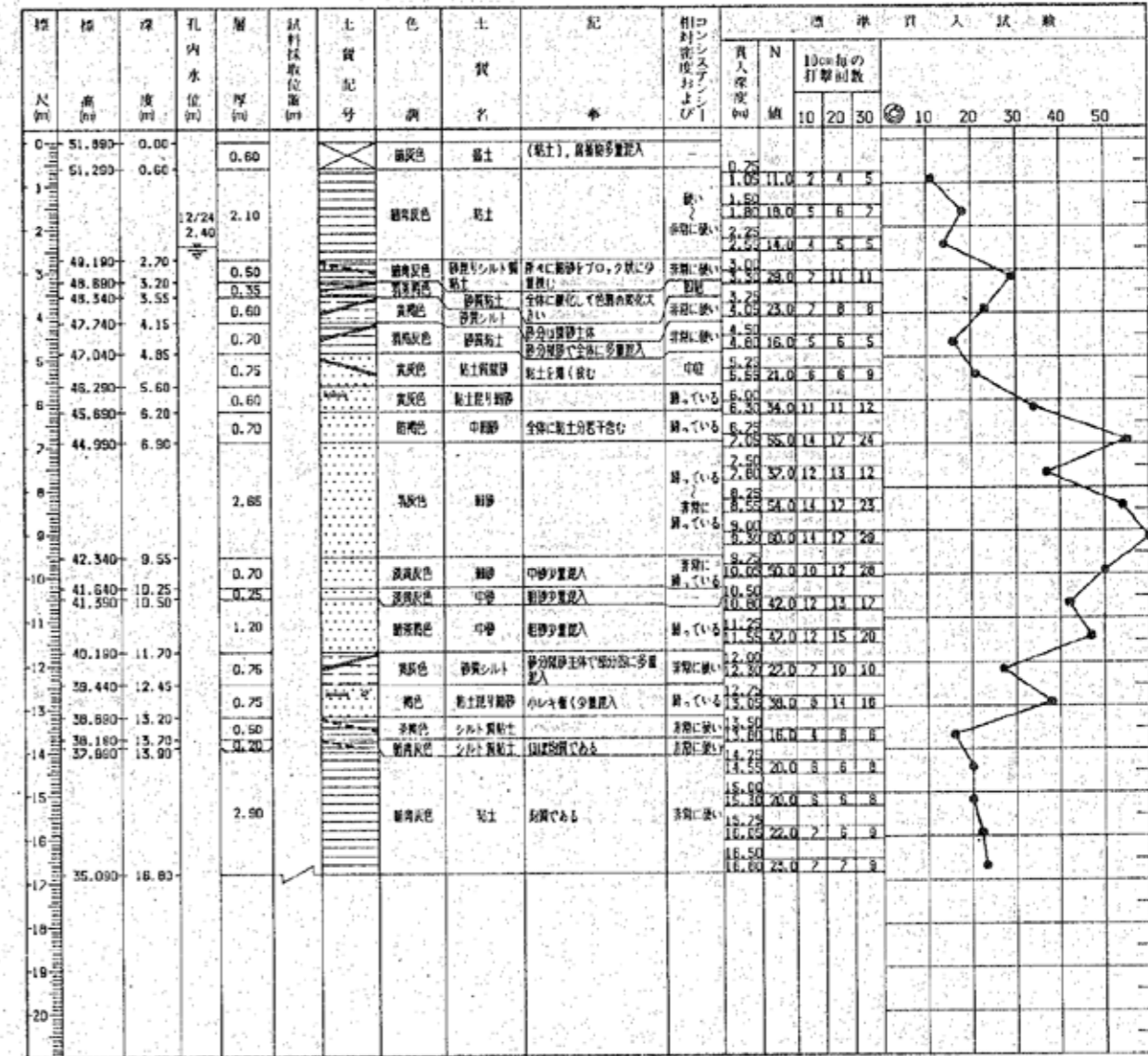




|         |                           |     |                          |
|---------|---------------------------|-----|--------------------------|
| ボーリング番号 | No. R-26                  |     | 備考                       |
| 調査名     |                           |     | U...不凍土試料採取(シンワールサンプリング) |
| 所在地     | 大阪府吹田市高野台1丁目2番            |     | P...凍土試料採取               |
| 調査年月日   | 昭和59年12月19日 ~ 昭和59年12月20日 |     | D...デニソンサンプリング           |
| 標高      | +49.032 m                 | 基準  | KBM H=OP+42.106m         |
| ボーリング工法 | ロータリー式                    | 実施者 | 堀口 薫                     |
|         |                           |     | C...コア採取                 |
|         |                           |     | 標準貫入試験はトンビ法によって行った。      |

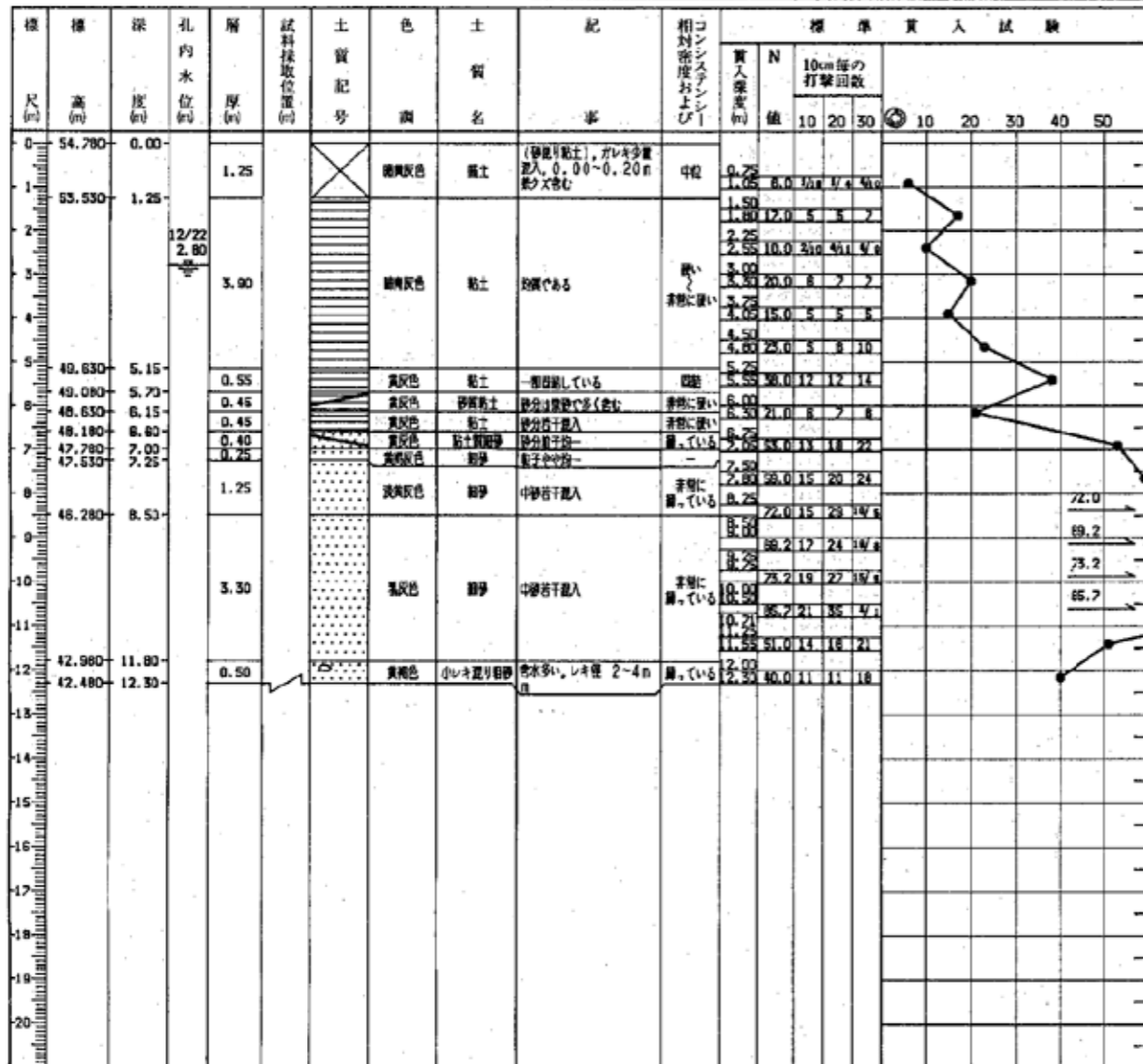


|         |                           |     |                          |
|---------|---------------------------|-----|--------------------------|
| ボーリング番号 | No. R-27                  |     | 備考                       |
| 調査名     |                           |     | U...不凍土試料採取(シンワールサンプリング) |
| 所在地     | 大阪府吹田市高野台1丁目2番            |     | P...凍土試料採取               |
| 調査年月日   | 昭和59年12月22日 ~ 昭和59年12月24日 |     | D...デニソンサンプリング           |
| 標高      | +51.890 m                 | 基準  | KBM H=OP+42.106m         |
| ボーリング工法 | ロータリー式                    | 実施者 | 堀口 薫                     |
|         |                           |     | C...コア採取                 |
|         |                           |     | 標準貫入試験はトンビ法によって行った。      |



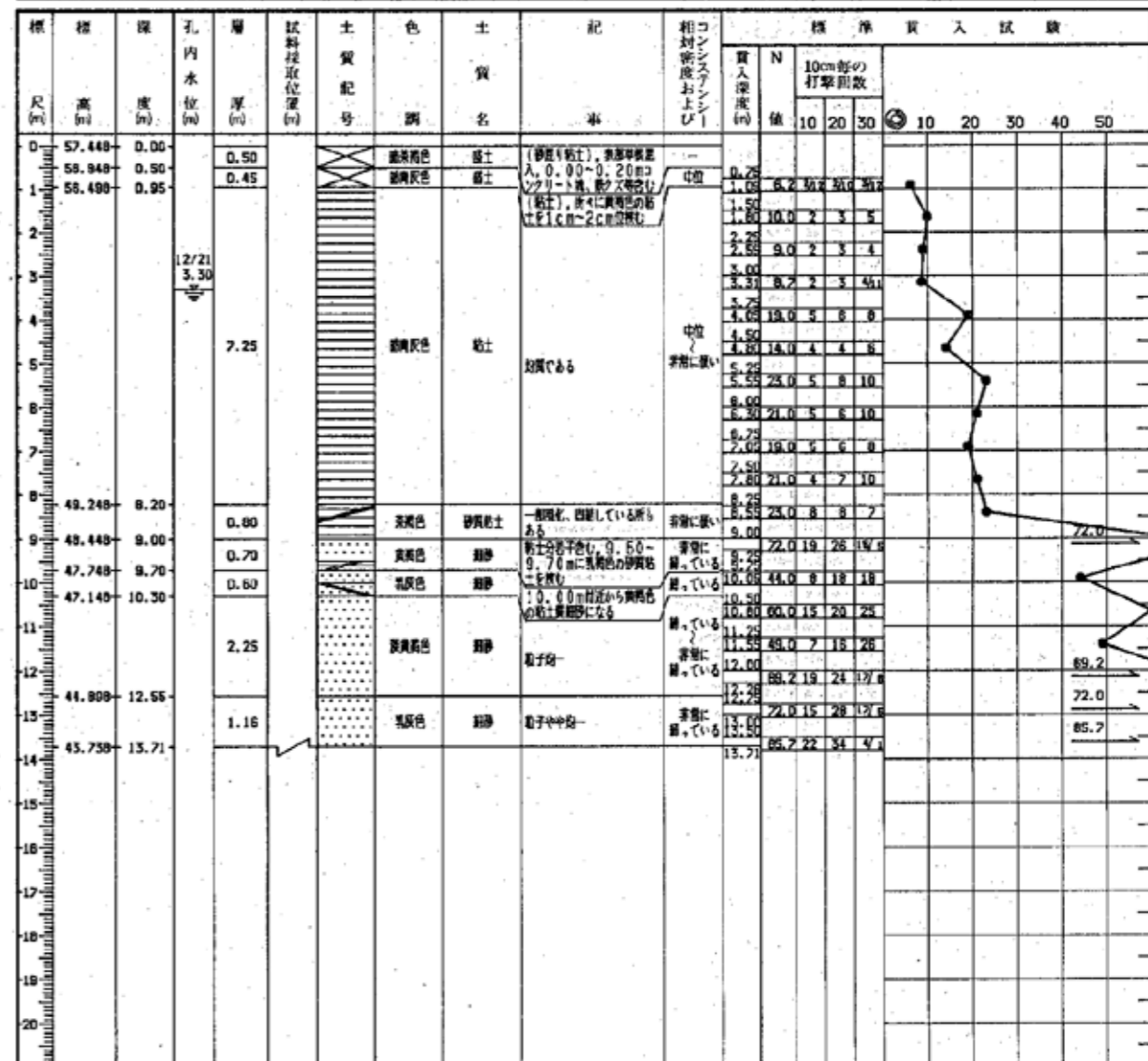
A-27b

|         |                           |      |                          |
|---------|---------------------------|------|--------------------------|
| ボーリング番号 | No. A-27b                 |      | 備 考                      |
| 調査名     |                           |      | U...不攪乱試料採取(シンワールサンプリング) |
| 所在地     | 大阪府吹田市高野台1丁目2番            |      | P...擾乱試料採取               |
| 調査年月日   | 昭和59年12月21日 ~ 昭和59年12月22日 |      | D...デノンサンプリング            |
| 標 高     | +54.780 m                 | 基 準  | S...サンドサンプリング            |
| ボーリング工法 | ロータリー式                    | 実施者  | C...コア採取                 |
|         |                           | 堀口 明 | 標準貫入試験はトンビ法によって行なった。     |

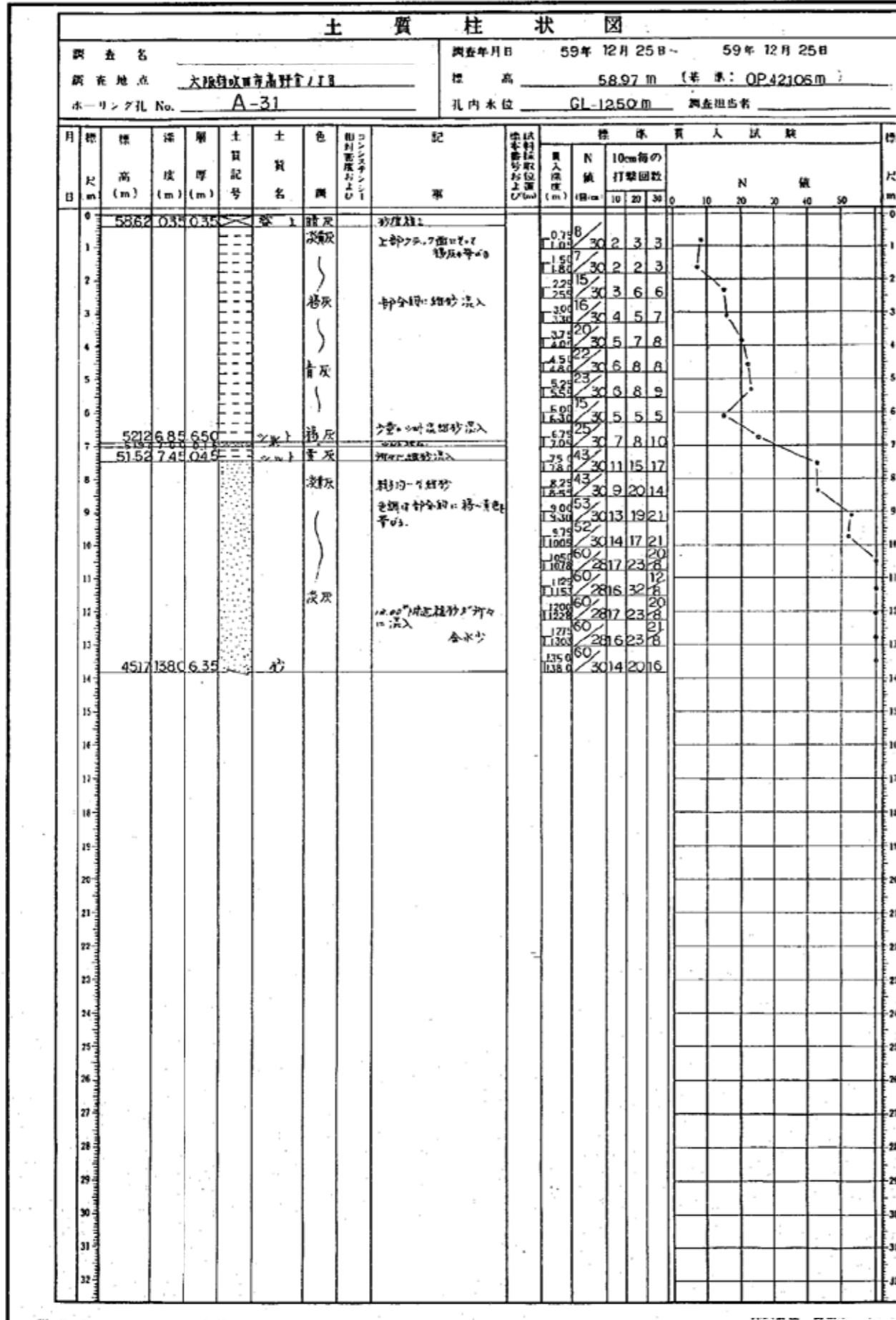


A-28

|         |                           |      |                          |
|---------|---------------------------|------|--------------------------|
| ボーリング番号 | No. A-28                  |      | 備 考                      |
| 調査名     |                           |      | U...不攪乱試料採取(シンワールサンプリング) |
| 所在地     | 大阪府吹田市高野台1丁目2番            |      | P...擾乱試料採取               |
| 調査年月日   | 昭和59年12月20日 ~ 昭和59年12月21日 |      | D...デノンサンプリング            |
| 標 高     | +57.448 m                 | 基 準  | S...サンドサンプリング            |
| ボーリング工法 | ロータリー式                    | 実施者  | C...コア採取                 |
|         |                           | 堀口 明 | 標準貫入試験はトンビ法によって行なった。     |



A-31



A-32

