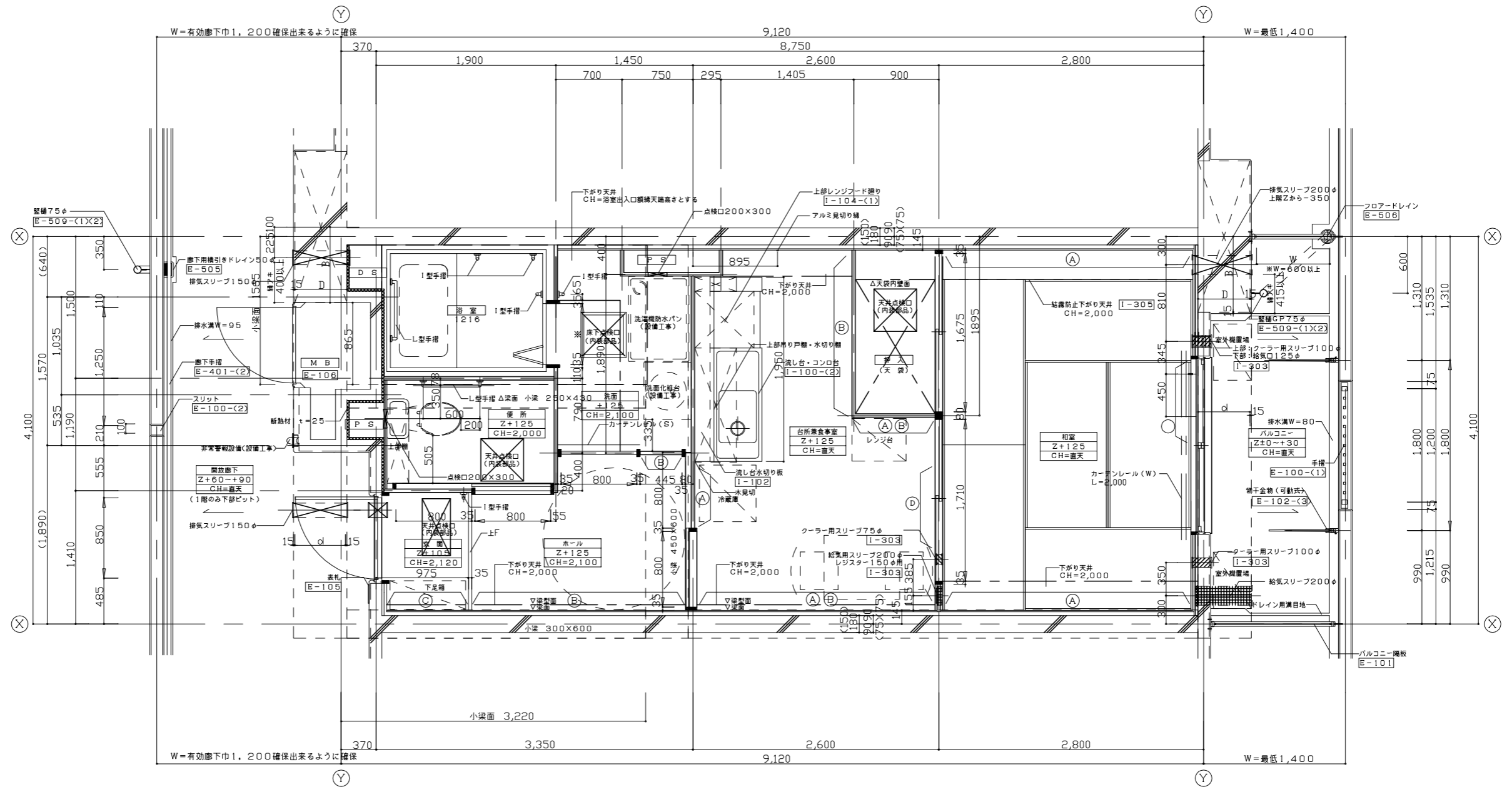


添付図8 標準平面詳細図(1DK)



凡

- ・ 排気スリーブ
- ・ 給気口
- ・ 給気スリーブ(ダクト有り)
- ・ 部分スラブ天SL-280
- ・ E-番号 大阪府営住宅標準詳細設計図番号を示す。
- ・ I-番号 部分詳細図番号を示す。
- ・ クーラー用スリーブ
- ・ 電気スリーブ
- ・ 部分スラブ天Z+60

- (A) 転倒防止付欄干
- (B) 将来手摺下地補強
- (C) 麗高家具等転倒防止金具取付用下地補強
- (D) エアコン取付用下地補強

例

室名
床高さ(F.L.)
天井高さ

特記事項

- 1) 外壁及び直接外気に面する押入、物入の天井裏スラブ下(外壁面から900mm迄)には、ポリスチレンフォーム保温材B類3種(JISA9511)厚さ25mmを躯体に打ち込む事。
- 2) 共用廊下、バルコニーのドレイン・壁積の位置については平面図参照のこと。
- 3) 特記なき限り、床下点検口は450×450、天井点検口は450×450とする(内装部品)。
- 4) D・B寸法は柱中、d寸法は梁中を示す(構造図による)。< >寸法は構造による。
- 5) *印は各メーカー仕様の寸法による。
- 6) 妻面の結露防止下がり天井については、外壁面等(外壁面、EVホールや住居以外の室等に接する面)の場合に設けること。

※設計上の留意事項

- ・ ()内寸法は、柱寸法に応じて変動させること。
 - ・ 階高は、Zレベルから大梁構造寸法下、H=2,000を確保すること。
 - ・ 1階一般住戸は、MAIハウスタイプ外部廊下とのレベル差を考慮し、スロープを設け階高を検討すること。
 - ・ 家具(食卓、食器等)、冷蔵庫は設計時削除のこと。
 - ・ 排気スリーブ位置は設備と打合せの上、スリーブ図にも記入のこと。
 - ・ パネル部分壁厚は、合板仕様の場合も40、PB仕様の場合も50(標準図は40)であるので注意すること。
- ※階高は2,750を基準とする。

添付図8 標準平面詳細図(2DK)

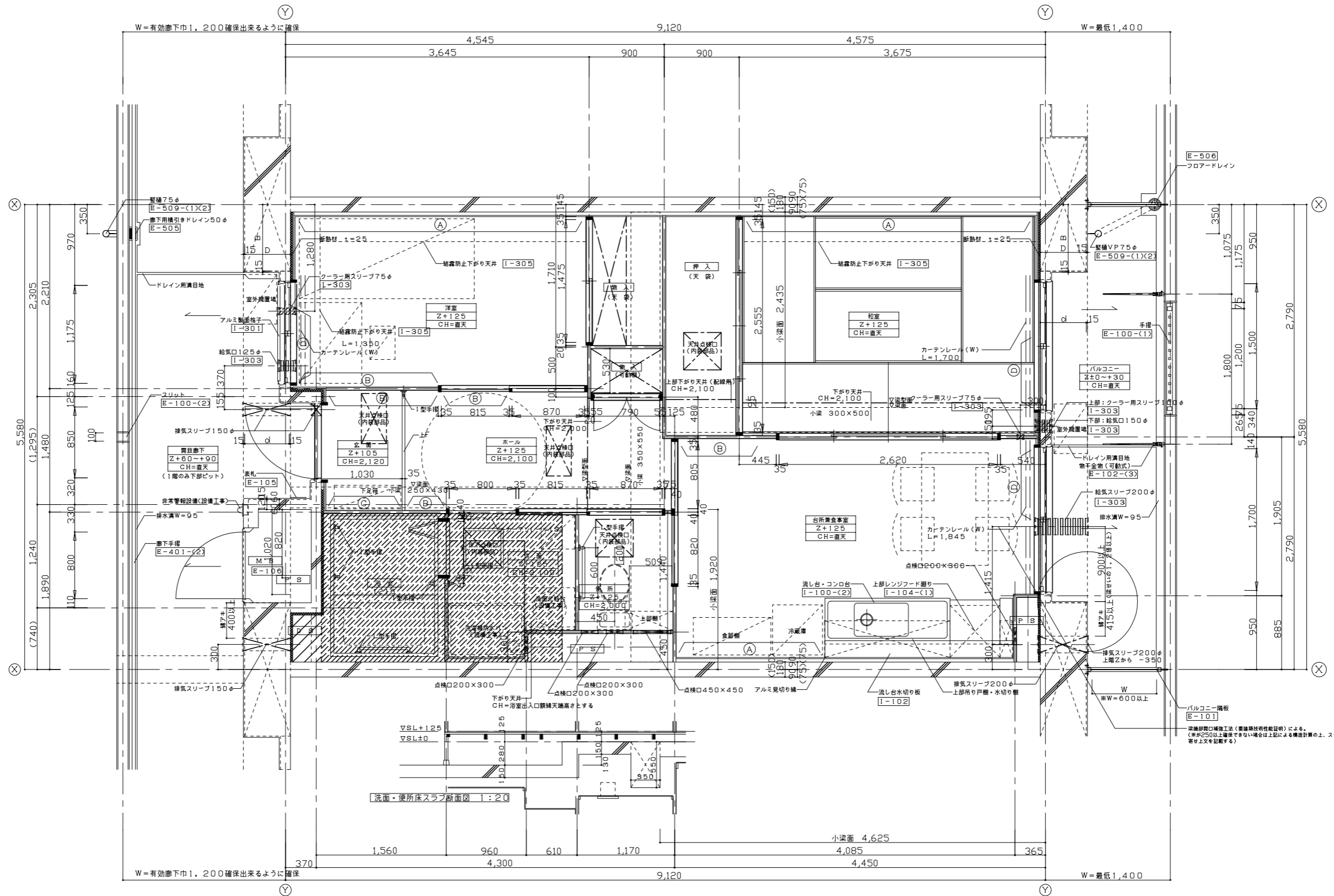
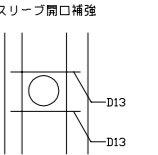


図8 標準平面詳細図(2DK)による。
(※が250以上確保できない場合は上記による構造計算の上、スリーブを柱に
寄せ上文を記載する)

凡例

- 排気スリーブ
 - 給気口
 - 給気スリーブ(ダクト有り)
 - 部分スラブ天SL-280
 - E-番号 大阪府営住宅標準詳細設計図番号を示す。
 - I-番号 部分詳細図番号を示す。
 - クーラー用スリーブ
 - 電気スリーブ
 - 部分スラブ天Z+60
- | | |
|--------------------------|-------------------|
| ● (A) 転倒防止付欄干 | ● (D) エアコン取付用下地補強 |
| ● (B) 将来手摺下地補強 | |
| ● (C) 麗高家具等転倒防止金具取付用下地補強 | |

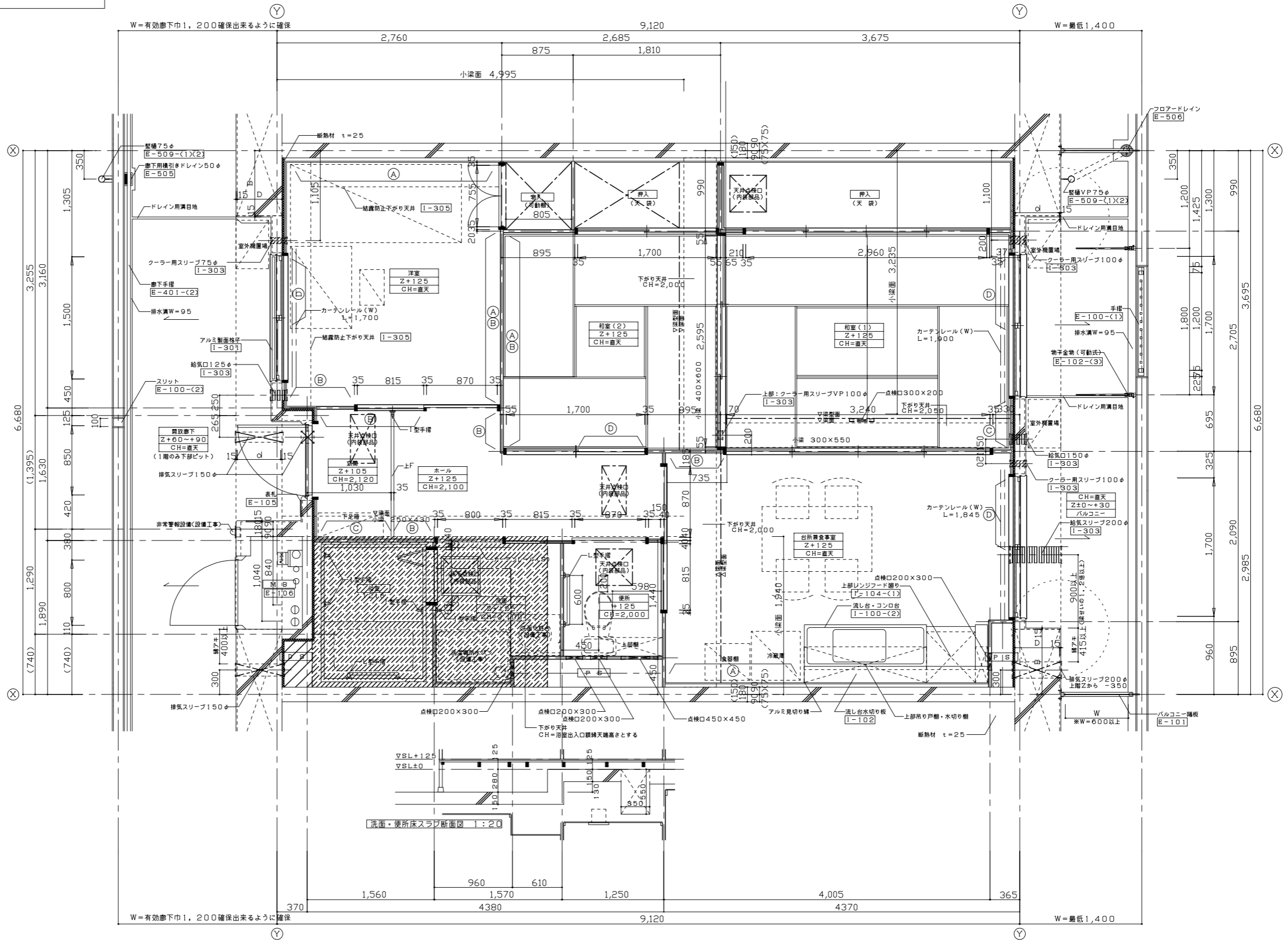
特記事項

- 1) 外壁及び直接外壁面に面する押入、物入の天井裏スラブ下(外壁面から900mm迄)には、ポリスチレンフォーム保温材B類3種(JISA9511)厚さ25mmを躯体に打ち込む事。
- 2) 共用廊下、バルコニーのドレイン・整頓の位置については平面図参照のこと。
- 3) 特記なき限り、床下点検口は450×450、天井点検口は450×450とする(内装部品)。
- 4) D・B寸法は柱巾、d寸法は梁巾を示す(構造図による)。()寸法は構造による。
- 5) *印は各メーカー仕様の寸法による。
- 6) 結露防止下がり天井は北側居室の北側壁面に設けること。
裏面の結露防止下がり天井については、外壁面等(外壁面、EVホールや住居以外の室等に接する面)の場合に設けること。

※設計上の留意事項

- ()内寸法は、柱寸法に応じて変動させること。
 - 階高は、Zレベルから大梁構造寸法下、H=2,000を確保すること。
 - 1階一般住戸は、MAIハウスタイプ外部廊下とのレベル差を考慮し、スロープを設け階高を検討すること。
 - 家具(食卓、食器等)、冷蔵庫は設計時削除のこと。
 - 排気スリーブ位置は設備と打合せの上、スリーブ図にも記入のこと。
 - パネル部分壁厚は、合板仕様の場合も40、PB仕様の場合も50(標準図は40)であるので注意すること。
- ※階高は2,750を基準とする。

添付図8 標準平面詳細図(3DK)



凡例

- 排気スリーブ
 - 給気口
 - 給気スリーブ(ダクト有り)
 - 部分スラブ天Z+280
 - E-番号 大阪府営住宅標準詳細設計図番号を示す。
 - I-番号 部分詳細図番号を示す。
 - クーラー用スリーブ
 - 電気スリーブ
 - 部分スラブ天Z+60
- | | |
|------------------------|-----------------|
| (A) 転倒防止付欄干 | (D) エアコン取付用下地補強 |
| (B) 将来手摺下地補強 | |
| (C) 麗高家具等転倒防止金具取付用下地補強 | |

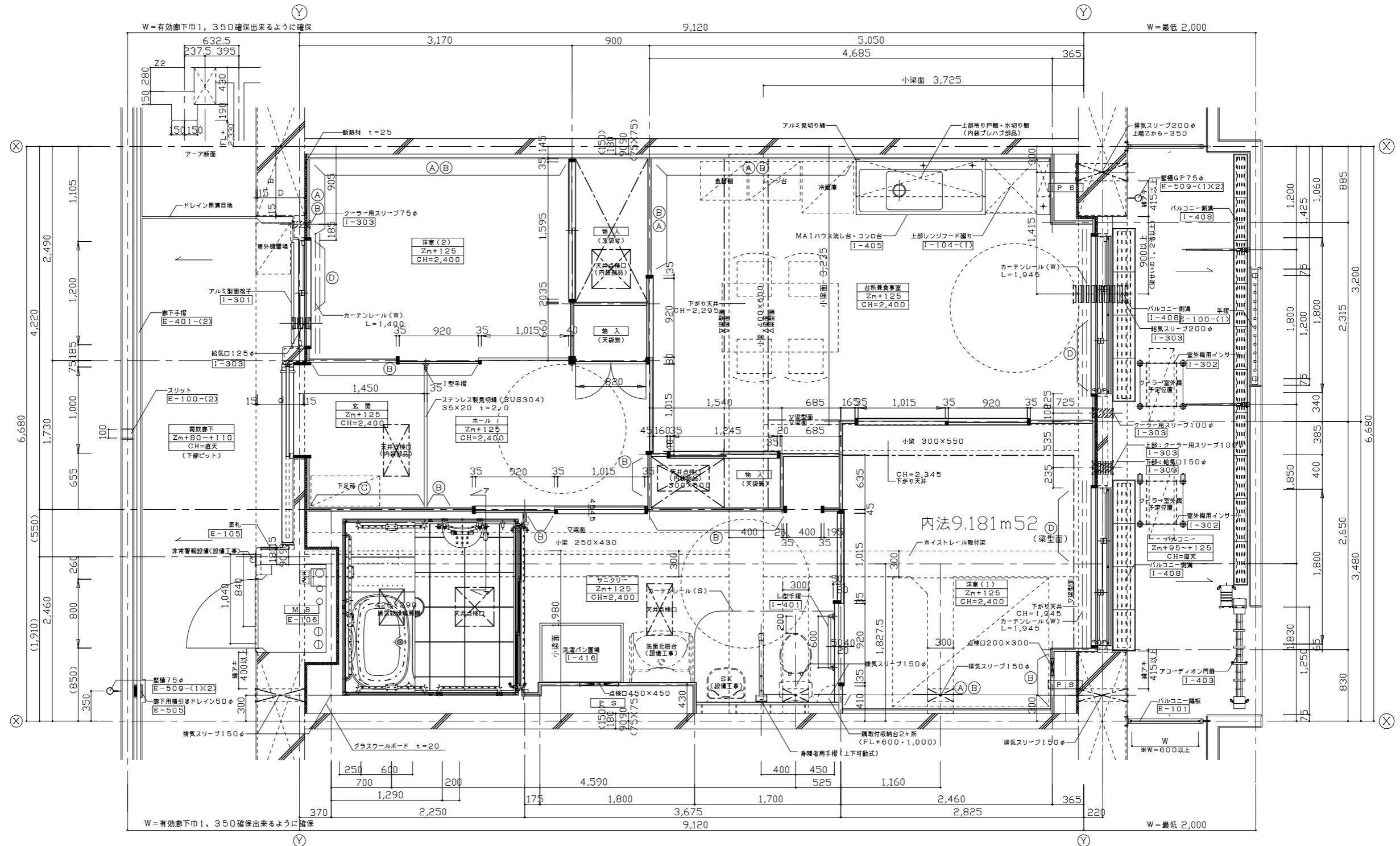
特記事項

- 1) 外壁及び直接外壁面に面する押入、物入の天井裏スラブ下(外壁面から900mm迄)には、ポリスチレンフォーム保温材B類3種(JISA9511)厚さ25mmを躯体に打ち込む事。
- 2) 共用廊下、バルコニーのドレイン・堅積の位置については平面図参照のこと。
- 3) 特記なき限り、床下点検口は450×450、天井点検口は450×450とする(内装部品)。
- 4) D・B寸法は柱巾、d寸法は梁巾を示す(構造図による)。< >寸法は構造による。
- 5) *印は各メーカー仕様の寸法による。
- 6) 結露防止下がり天井は北側居室の北側壁面に設けること。
裏面の結露防止下がり天井については、外壁面等(外壁面、EVホールや住居以外の室等に接する面)の場合に設けること。

※設計上の留意事項

- ・< >内寸法は、柱寸法に応じて変動させること。
 - ・階高は、Zレベルから大梁構造寸法下、H=2,000を確保すること。
 - ・1階一般住戸は、MAIハウスタイプ外部廊下とのレベル差を考慮し、スロープを設け階高を検討すること。
 - ・家具(食卓、食器等)、冷蔵庫は設計時削除のこと。
 - ・排気スリーブ位置は設備と打合せの上、スリーブ図にも記入のこと。
 - ・パネル部分壁厚は、合板仕様の場合t40、PB仕様の場合t50(標準図はt40)であるので注意すること。
- ※階高は2,750を基準とする。

添付図8 標準平面詳細図(2DK-MAI)



凡例

- 排気スリーブ
 - 給気口
 - 給気スリーブ(ダクト有り)
 - 部分はスラブ天SL-280
 - E-番号 大阪府営住宅標準詳細設計図番号を示す。
 - I-番号 部分詳細図番号を示す。
 - クーラー用スリーブ
 - 電気スリーブ
 - 部分はスラブ天Z+60
- | |
|---------|
| 室名 |
| 床高さ(FL) |
| 天井高さ |

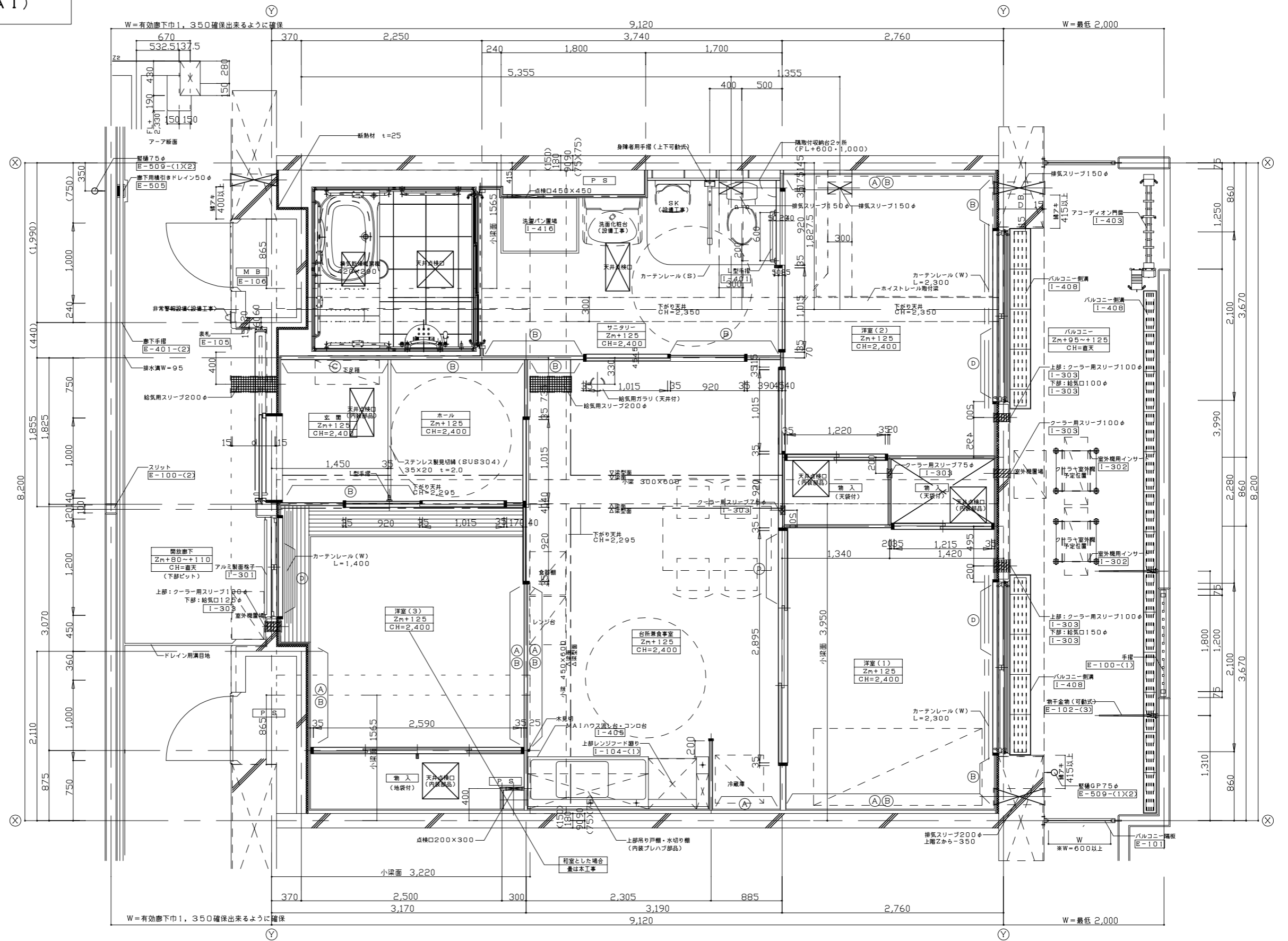
- (A) 転倒防止付欄干
- (B) 将来手摺下地補強
- (C) 腰高家具等転倒防止金具取付下地補強
- (D) エアコン取付下地補強

特記事項

- 1) 外壁及び直接外気に面する押入、物入の天井裏スラブ下(外壁面から900mm迄)には、ポリスチレンフォーム保温材B類3種(JISA9511)厚さ25mmを躯体に打ち込む事。
- 2) 共用廊下、バルコニーのドレイン・整積の位置については平面図参照のこと。
- 3) 特記なき限り、床下点検口は450×450、天井点検口は450×450とする(内装部品)。
- 4) D・B寸法は柱巾、d寸法は梁巾を示す(構造図による)。()寸法は構造による。
- 5) *印は各メーカー仕様の寸法による。
- 6) 結露防止下がり天井は北側居室の北側壁面に設けること。
裏面の結露防止下がり天井については、外壁面等(外壁面、EVホールや住居以外の室等に接する面)の場合に設けること。
- 7) 台所を裏側に設けること。

- ※設計上の留意事項
- ()内寸法は、柱寸法に応じて変動させること。
 - 階高は、Zレベルから大梁構造寸法下、H=2,000を確保すること。
 - 1階一般住戸は、MAIハウスタイプ外部廊下とのレベル差を考慮し、スロープを設け階高を検討すること。
 - 家具(食卓、食器等)、冷蔵庫等は設計時削除のこと。
 - 排気スリーブ位置は設備と打合せの上、スリーブ図にも記入のこと。
 - パネル部分壁厚は、合板仕様の場合も40、PB仕様の場合も50(標準厚は40)であるので注意すること。
- ※階高は2,750を基準とする。

添付図8 標準平面詳細図(3DK-MAI)



凡例

- 排気スリーブ
 - 給気口
 - 給気スリーブ(ダクト有り)
 - 部分スラブ天Z_ス-280
 - E-番号 大阪府営住宅標準詳細設計図番号を示す。
 - I-番号 部分詳細図番号を示す。
 - クーラー用スリーブ
 - 電気スリーブ
 - 部分スラブ天Z_上+60
- | | |
|--------------------------|-------------------|
| ● (A) 転倒防止付欄干 | ● (D) エアコン取付用下地補強 |
| ● (B) 将来手摺下地補強 | |
| ● (C) 麗高家具等転倒防止金具取付用下地補強 | |

特記事項

- 1) 外壁及び直接外壁面に面する押入、物入の天井裏スラブ下(外壁面から900mm迄)には、ポリスチレンフォーム保温材B類3種(JISA9511)厚さ25mmを躯体に打ち込む。
- 2) 共用廊下、バルコニーのドレイン・壁鑿の位置については平面図参照のこと。
- 3) 特記なき限り、床下点検口は口450×450、天井点検口は口450×450とする(内装部品)。
- 4) D・B寸法は柱巾、d寸法は梁巾を示す(構造図による)。()寸法は構造による。
- 5) *印は各メーカー仕様の寸法による。
- 6) 結露防止下がり天井は北側居室の北側壁面に設けること。裏面の結露防止下がり天井については、外壁面等(外壁面、EVホールや住居以外の室等に接する面)の場合に設けること。
- 7) 台所を妻壁側に設けること。
- 8) 洋室(3)の板張りは、和室仕様になった場合のみとする。

※設計上の留意事項

- ()内寸法は、柱寸法に応じて変動させること。
 - 階高は、Zレベルから大梁構造寸法下、H=2,000を確保すること。
 - 1階一般住戸は、MAIハウスタイプ外部廊下とのレベル差を考慮し、スロープを設け階高を検討すること。
 - 家具(食卓、食器等)、冷蔵庫は設計時削除のこと。
 - 排気スリーブ位置は設備と打合せの上、スリーブ図にも記入のこと。
 - パネル部分壁厚は、合板仕様の場合も40、PB仕様の場合も50(標準図は40)であるので注意すること。
- ※階高は2,750を基準とする。