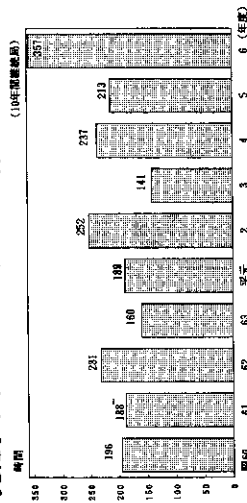


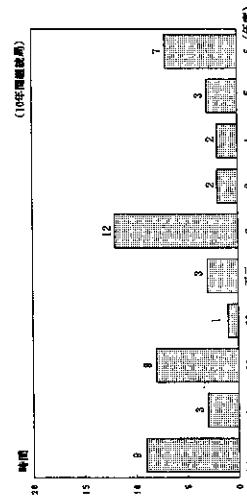
4-16 光化学スモッグ予報・注意報の発令回数及び被害の訴え人数の推移 (平成6年度)

年 度	昭60	61	62	63	平元	2	3	4	5	6
予 報 (回)	19	17	25	11	17	28	10	19	14	19
注 意 報 (回)	19	16	21	8	10	27	8	11	11	15
被害の訴え (人)	16	0	166	0	5	0	0	0	1	0

4-17 屋間の光化学オキシダント濃度が0.06ppmを超えた時間数の平均の推移



4-18 屋間の光化学オキシダント濃度が0.12ppm以上の時間数の平均の推移



発令年月日	発令回数		発令～解除時刻	地 域	最 高 濃 度 (ppm)
	予 報	注 意 報			
6. 6. 5 (日)	1	1	14:00~17:00	2 3 4 6	0.12
			15:00~17:00	2 4	
6. 6. 6 (月)	2		12:00~17:00	2 4 7	0.16
			13:00~17:00	3 6	
6. 6. 28 (日)	3		13:00~16:00	2 3 4 5 6	0.14
			14:00~16:00	4 5 6	
6. 6. 29 (水)	4		14:00~17:50	3 4 6	0.15
			15:00~17:50	3 4 6	
6. 7. 8 (金)	5		15:00~16:30	4	0.15
			15:00~17:40	3 5	
6. 7. 11 (月)	6		16:00~17:40	3 5	0.13
			16:00~17:40	3 5	
6. 7. 13 (水)	7		13:00~18:00	1 2 3 4 5 6	0.15
			14:00~18:00	1 2 3	
6. 7. 15 (金)	8		12:00~17:00	2 4 5 6	0.15
			13:00~17:00	3 4 6	
6. 7. 17 (日)	9		14:00~17:10	2 4 6	0.13
			15:00~17:10	2 4 6	
6. 7. 20 (水)	10		14:00~16:30	2 3 5 6	0.13
			14:00~16:30	3 6	
6. 7. 28 (木)	11		14:00~19:00	2 6	0.13
			15:00~19:00	2 6	
6. 8. 5 (金)	12		16:00~19:00	4 6	0.16
			16:00~19:00	4 6	
6. 8. 6 (土)	13		14:00~18:00	2 3 4 5 6	0.16
			15:00~18:00	2 3 4 5 6	
6. 8. 7 (日)	14		13:00~18:00	1 2 3 4 5 6	0.15
			14:00~18:00	1 2 3 4 5 6	
6. 8. 8 (月)	15		13:00~17:00	1 2 3 4 5 6 7	0.18
			14:00~17:00	1 2 3 4 6	
6. 8. 30 (火)	16		16:00~17:30	2 4	0.18
			16:00~17:30	2 4	
6. 8. 31 (水)	17		13:00~17:00	4 6	0.16
			14:00~17:00	4 6	
6. 9. 9 (金)	18		15:00~17:00	6	0.12
			15:00~17:00	6	
6. 9. 10 (土)	19		14:00~16:00	6	0.13
			14:00~16:00	6	

(注) 地域区分は以下のとおり
 1...大阪市中心部の地域 2...大阪市北部及びその周辺地域 3...東大阪地域
 4...堺市及びその周辺地域 5...北大阪地域 6...河内地域 7...泉南地域