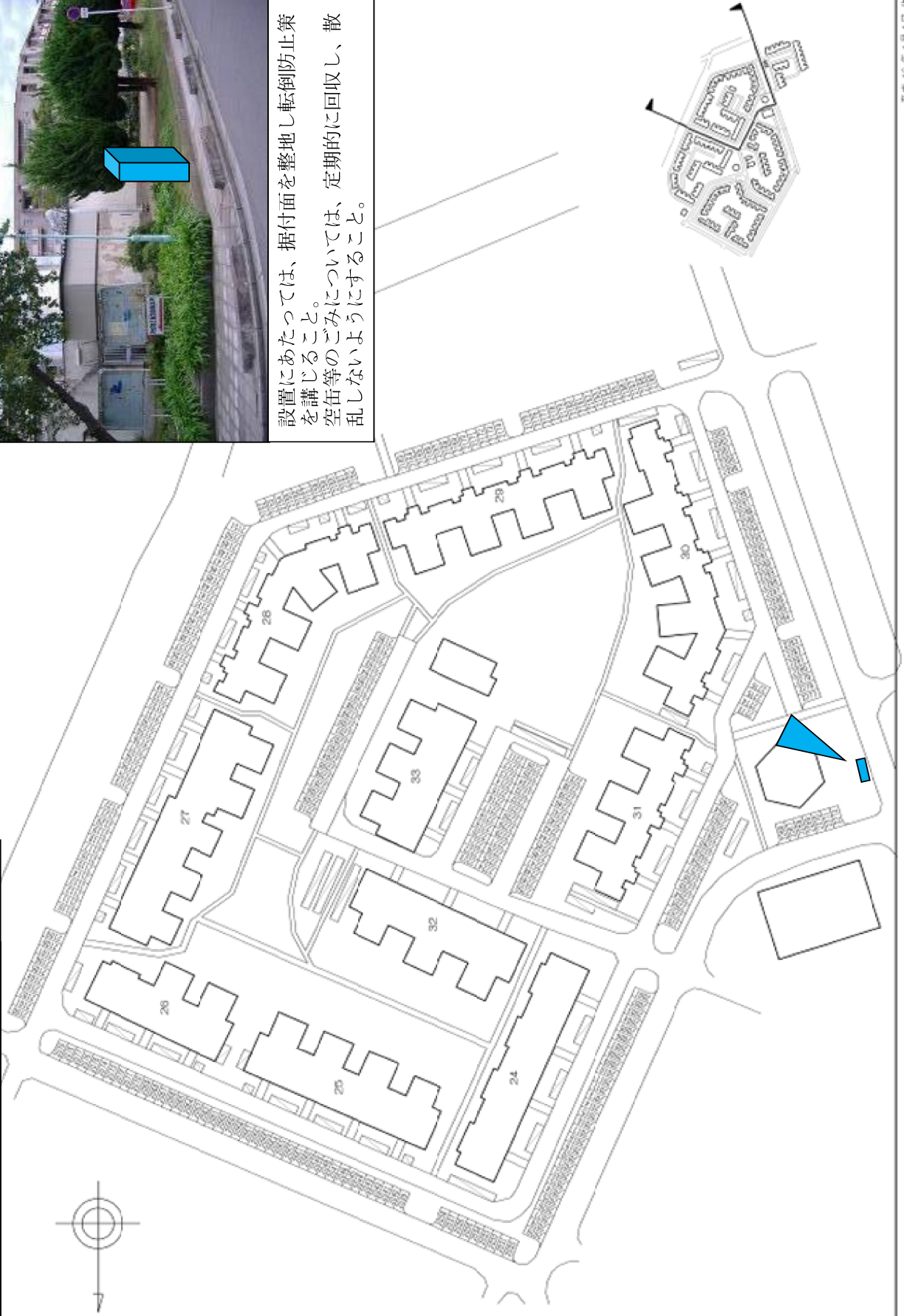


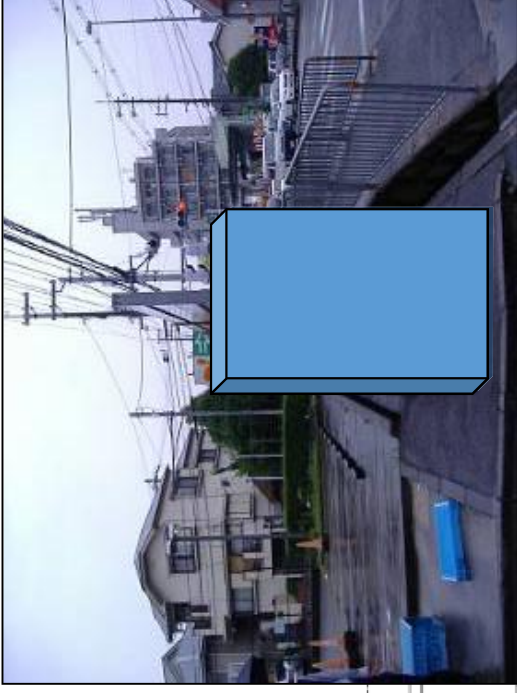
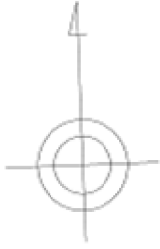
(物件番号1 高槻下田部住宅)



設置にあたっては、据付面を整地し転倒防止策を講ずること。  
空缶等のごみについては、定期的に回収し、散乱しないようにすること。

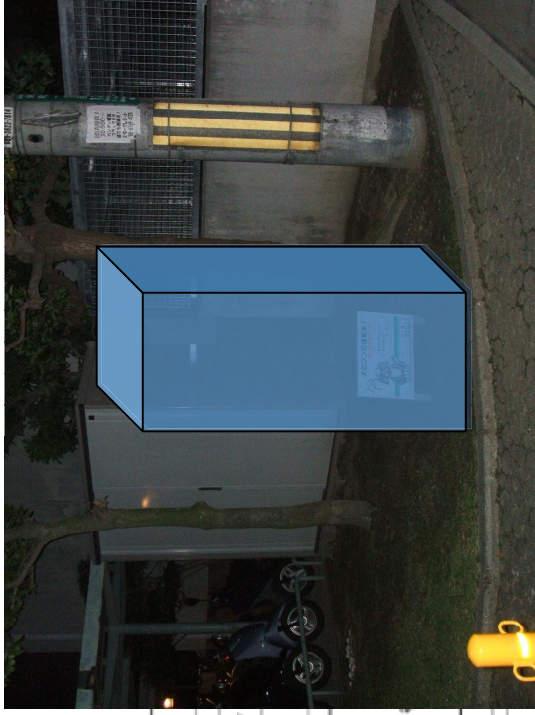
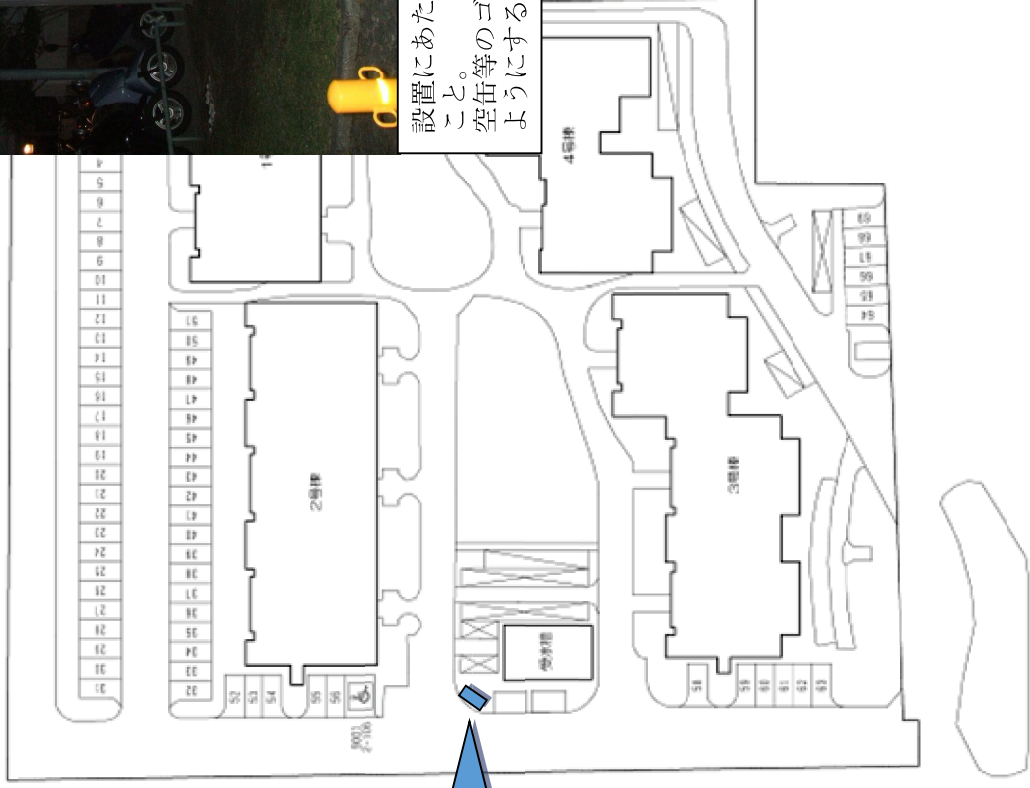
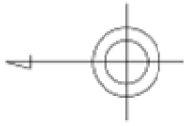


(物件番号2 高槻赤大路住宅)



転倒防止策を講じること。  
空缶等のゴミについては、定期的に回収し、散乱しな  
いようにすること。

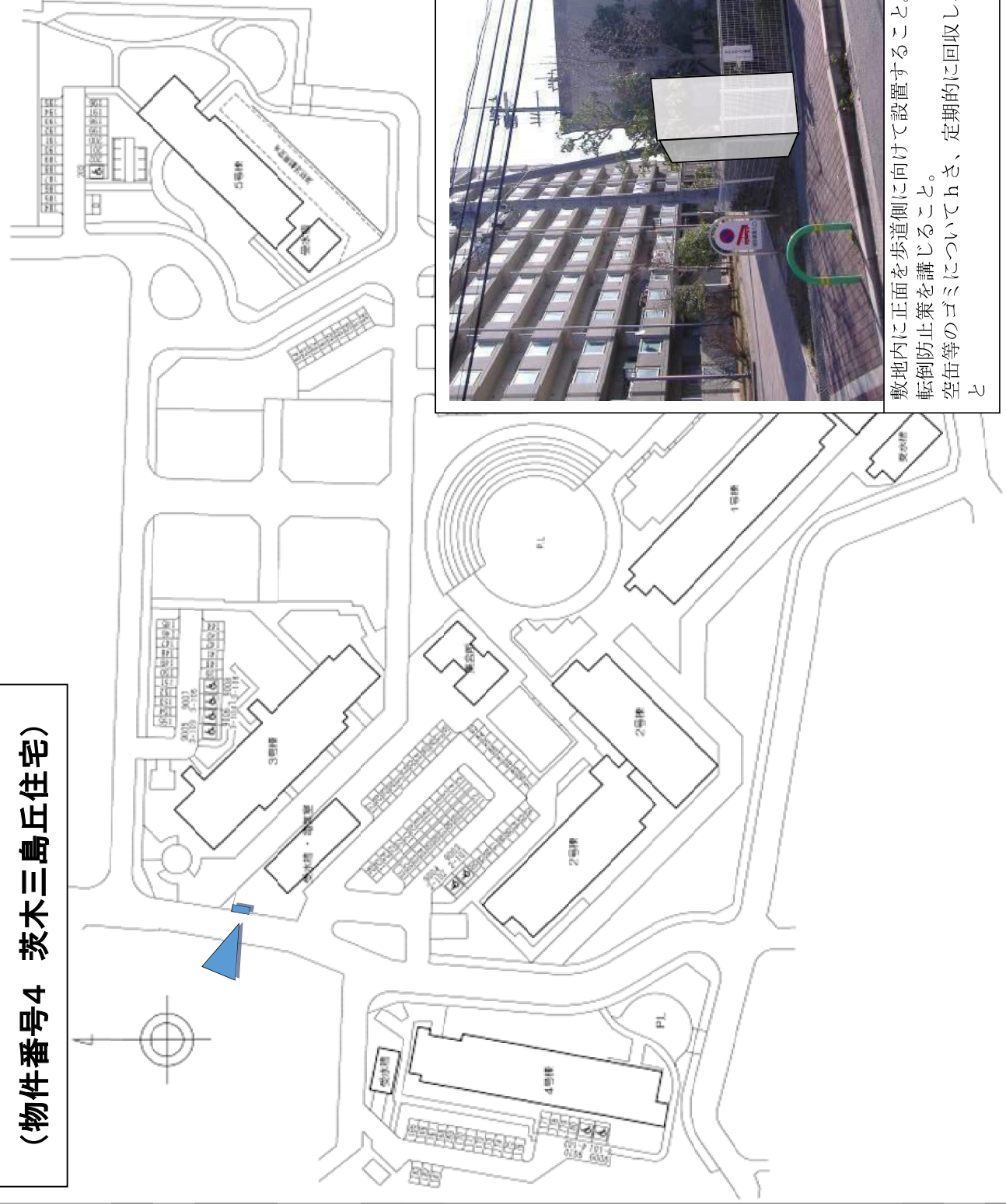
(物件番号3 高槻栄町住宅)



設置にあたっては、据付面を整地し転倒防止策を講じる  
こと。  
空缶等のゴミについては、定期的に回収し、散乱しない  
ようにすること

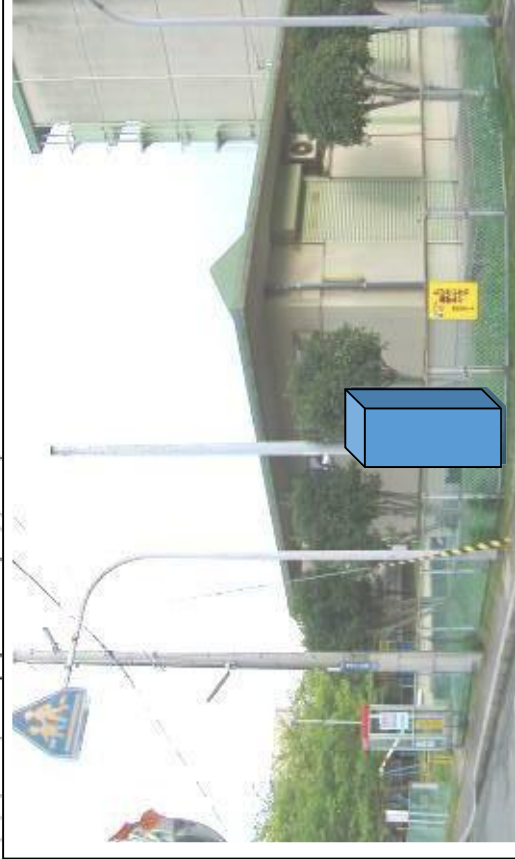
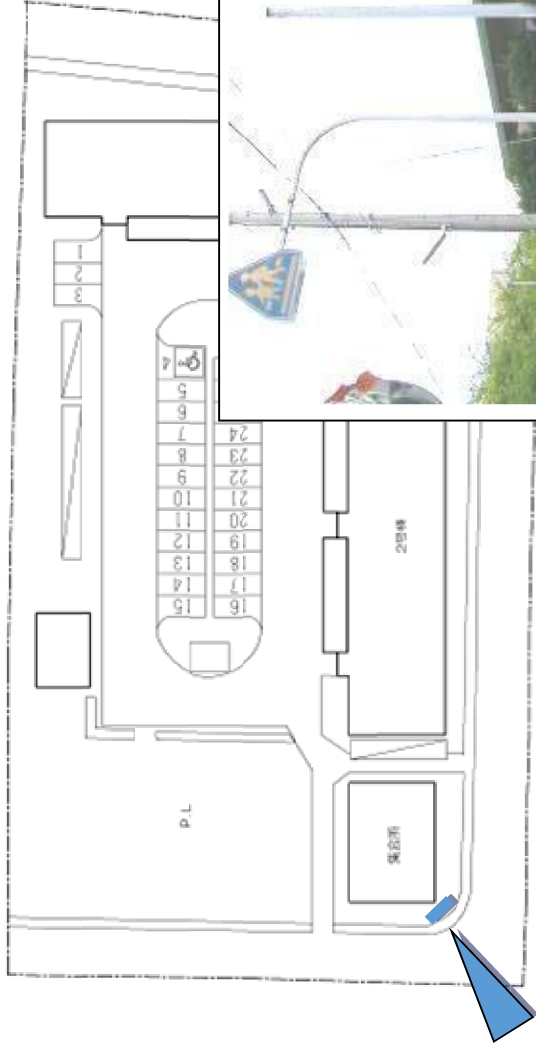
(物件番号4 茨木三島丘住宅)

住宅名	茨木三島丘住宅
住宅コード	4113
区画数	213区画
区画面積	5.0m × 2.3m
一 般	2033区画
MA I/V/S	108区画



敷地内に正面を歩道側に向けて設置すること。  
 転倒防止策を講じること。  
 空缶等のゴミについて高さ、定期的に回収し、散乱しないようにすること

(物件番号5 摂津味生住宅)



設置にあたっては、据付面を整地し転倒防止策を講じること。  
空缶等のゴミについては、定期的に回収し、散乱しないようにすること。