

(傍線部分は改正部分)

改正後			改正前		
第1 食品 A 食品一般の成分規格 1～5 (略) 6 (略) (1) 食品に残留する農薬等の成分である物質の量の限度			第1 食品 A 食品一般の成分規格 1～5 (略) 6 (略) (1) 食品に残留する農薬等の成分である物質の量の限度		
第1欄	第2欄	第3欄	第1欄	第2欄	第3欄
(略)			(略)		
アミトロール	(略)	(略)	アミトロール	(略)	(略)
<u>アミノシクロピ ラクロール</u>	<u>牛の筋肉</u> <u>豚の筋肉</u> <u>その他の陸棲哺乳類に属する動物の 筋肉</u> <u>牛の脂肪</u> <u>豚の脂肪</u> <u>その他の陸棲哺乳類に属する動物の 脂肪</u> <u>牛の肝臓</u> <u>豚の肝臓</u> <u>その他の陸棲哺乳類に属する動物の 肝臓</u> <u>牛の腎臓</u> <u>豚の腎臓</u>	<u>0.01ppm</u> <u>0.01ppm</u> <u>0.01ppm</u> <u>0.03ppm</u> <u>0.03ppm</u> <u>0.03ppm</u> <u>0.3ppm</u> <u>0.3ppm</u> <u>0.3ppm</u> <u>0.3ppm</u> <u>0.3ppm</u>	(新設)		

	その他の <sup>せい</sup> 陸棲哺乳類に属する動物の腎臓	0.3ppm
	牛の食用部分	0.3ppm
	豚の食用部分	0.3ppm
	その他の <sup>せい</sup> 陸棲哺乳類に属する動物の食用部分	0.3ppm
	乳	0.02ppm
(略)		
<u>エトフェンプロックス</u>	<u>米</u>	<u>0.5ppm</u>
	<u>小麦</u>	<u>0.5ppm</u>
	<u>大麦</u>	<u>0.5ppm</u>
	<u>ライ麦</u>	<u>0.5ppm</u>
	<u>とうもろこし</u>	<u>0.3ppm</u>
	<u>その他の穀類</u>	<u>5ppm</u>
	<u>大豆</u>	<u>0.2ppm</u>
	<u>小豆類</u>	<u>0.05ppm</u>
	<u>えんどう</u>	<u>0.05ppm</u>
	<u>そら豆</u>	<u>0.05ppm</u>
	<u>らっかせい</u>	<u>0.05ppm</u>
	<u>その他の豆類</u>	<u>0.05ppm</u>
	<u>ばれいしょ</u>	<u>0.05ppm</u>
	<u>さといも類</u>	<u>0.03ppm</u>
	<u>かんしょ</u>	<u>0.03ppm</u>
	<u>やまいも</u>	<u>0.02ppm</u>
	<u>てんさい</u>	<u>0.3ppm</u>
	<u>さとうきび</u>	<u>0.03ppm</u>
	<u>だいこん類の根</u>	<u>0.2ppm</u>
	<u>だいこん類の葉</u>	<u>5ppm</u>

(略)		
<u>エトフェンプロックス</u>	<u>米</u>	<u>0.5ppm</u>
	<u>小麦</u>	<u>0.5ppm</u>
	<u>大麦</u>	<u>0.5ppm</u>
	<u>ライ麦</u>	<u>0.5ppm</u>
	<u>とうもろこし</u>	<u>0.3ppm</u>
	<u>その他の穀類</u>	<u>3ppm</u>
	<u>大豆</u>	<u>0.2ppm</u>
	<u>小豆類</u>	<u>0.2ppm</u>
	<u>えんどう</u>	<u>0.05ppm</u>
	<u>そら豆</u>	<u>0.05ppm</u>
	<u>らっかせい</u>	<u>0.05ppm</u>
	<u>その他の豆類</u>	<u>0.05ppm</u>
	<u>ばれいしょ</u>	<u>0.05ppm</u>
	<u>さといも類</u>	<u>0.1ppm</u>
	<u>かんしょ</u>	<u>0.03ppm</u>
	<u>やまいも</u>	<u>0.1ppm</u>
	<u>てんさい</u>	<u>0.3ppm</u>
	<u>さとうきび</u>	<u>0.03ppm</u>
	<u>だいこん類の根</u>	<u>2ppm</u>
	<u>だいこん類の葉</u>	<u>10ppm</u>

<u>はくさい</u>	5 ppm
<u>キャベツ</u>	1 ppm
<u>芽キャベツ</u>	2 ppm
<u>ブロッコリー</u>	10ppm
<u>その他のあぶらな科野菜</u>	1 ppm
<u>レタス</u>	2 ppm
<u>その他のきく科野菜</u>	2 ppm
<u>ねぎ</u>	2 ppm
<u>みつば</u>	5 ppm
<u>その他のせり科野菜</u>	2 ppm
<u>トマト</u>	2 ppm
<u>ピーマン</u>	5 ppm
<u>なす</u>	2 ppm
<u>その他のなす科野菜</u>	2 ppm
<u>きゅうり</u>	1 ppm
<u>かぼちゃ</u>	1 ppm
<u>すいか</u>	0.03ppm
<u>メロン類果実</u>	0.2ppm
<u>その他のうり科野菜</u>	1 ppm
<u>オクラ</u>	3 ppm
<u>しょうが</u>	3 ppm
<u>未成熟えんどう</u>	2 ppm
<u>未成熟いんげん</u>	3 ppm
<u>えだまめ</u>	3 ppm
<u>その他の野菜</u>	10ppm
<u>みかん</u>	0.2ppm
<u>なつみかんの果実全体</u>	3 ppm
<u>レモン</u>	5 ppm
<u>オレンジ</u>	5 ppm
<u>グレープフルーツ</u>	5 ppm

<u>かぶ類の根</u>	2 ppm
<u>かぶ類の葉</u>	10ppm
<u>はくさい</u>	5 ppm
<u>キャベツ</u>	2 ppm
<u>芽キャベツ</u>	2 ppm
<u>ブロッコリー</u>	10ppm
<u>その他のあぶらな科野菜</u>	1 ppm
<u>レタス</u>	2 ppm
<u>その他のきく科野菜</u>	2 ppm
<u>ねぎ</u>	2 ppm
<u>わけぎ</u>	2 ppm
<u>みつば</u>	5 ppm
<u>その他のせり科野菜</u>	2 ppm
<u>トマト</u>	2 ppm
<u>ピーマン</u>	5 ppm
<u>なす</u>	2 ppm
<u>その他のなす科野菜</u>	2 ppm
<u>きゅうり</u>	1 ppm
<u>かぼちゃ</u>	1 ppm
<u>すいか</u>	2 ppm
<u>メロン類果実</u>	2 ppm
<u>まくわうり</u>	2 ppm
<u>その他のうり科野菜</u>	1 ppm
<u>オクラ</u>	3 ppm
<u>しょうが</u>	2 ppm
<u>未成熟えんどう</u>	2 ppm
<u>未成熟いんげん</u>	2 ppm
<u>えだまめ</u>	3 ppm
<u>その他の野菜</u>	10ppm
<u>みかん</u>	2 ppm

<u>ライム</u>	<u>5 ppm</u>
<u>その他のかんきつ類果実</u>	<u>5 ppm</u>
<u>りんご</u>	<u>2 ppm</u>
<u>日本なし</u>	<u>2 ppm</u>
<u>西洋なし</u>	<u>2 ppm</u>
<u>もも</u>	<u>0.1ppm</u>
<u>ネクタリン</u>	<u>0.6ppm</u>
<u>ぶどう</u>	<u>4 ppm</u>
<u>かき</u>	<u>2 ppm</u>
<u>マンゴー</u>	<u>5 ppm</u>
<u>なたね</u>	<u>0.01ppm</u>
<u>くり</u>	<u>0.05ppm</u>
<u>茶</u>	<u>10ppm</u>
<u>その他のスパイス</u>	<u>20ppm</u>
<u>その他のハーブ</u>	<u>0.7ppm</u>
<u>牛の筋肉</u>	<u>0.2ppm</u>
<u>豚の筋肉</u>	<u>0.2ppm</u>
<u>その他の陸棲哺乳類に属する動物の</u>	<u>0.2ppm</u>
<u>筋肉</u>	
<u>牛の脂肪</u>	<u>6 ppm</u>
<u>豚の脂肪</u>	<u>6 ppm</u>
<u>その他の陸棲哺乳類に属する動物の</u>	<u>6 ppm</u>
<u>脂肪</u>	
<u>牛の肝臓</u>	<u>0.3ppm</u>
<u>豚の肝臓</u>	<u>0.3ppm</u>
<u>その他の陸棲哺乳類に属する動物の</u>	<u>0.3ppm</u>
<u>肝臓</u>	
<u>牛の腎臓</u>	<u>0.4ppm</u>
<u>豚の腎臓</u>	<u>0.4ppm</u>
<u>その他の陸棲哺乳類に属する動物の</u>	<u>0.4ppm</u>

<u>なつみかんの果実全体</u>	<u>3 ppm</u>
<u>レモン</u>	<u>5 ppm</u>
<u>オレンジ</u>	<u>5 ppm</u>
<u>グレープフルーツ</u>	<u>5 ppm</u>
<u>ライム</u>	<u>5 ppm</u>
<u>その他のかんきつ類果実</u>	<u>5 ppm</u>
<u>りんご</u>	<u>2 ppm</u>
<u>日本なし</u>	<u>2 ppm</u>
<u>西洋なし</u>	<u>2 ppm</u>
<u>もも</u>	<u>2 ppm</u>
<u>ネクタリン</u>	<u>0.6ppm</u>
<u>ぶどう</u>	<u>4 ppm</u>
<u>かき</u>	<u>2 ppm</u>
<u>マンゴー</u>	<u>5 ppm</u>
<u>なたね</u>	<u>0.01ppm</u>
<u>くり</u>	<u>2 ppm</u>
<u>茶</u>	<u>10ppm</u>
<u>その他のスパイス</u>	<u>20ppm</u>
<u>その他のハーブ</u>	<u>0.7ppm</u>
<u>牛の筋肉</u>	<u>0.5ppm</u>
<u>豚の筋肉</u>	<u>0.5ppm</u>
<u>その他の陸棲哺乳類に属する動物</u>	<u>0.5ppm</u>
<u>の筋肉</u>	
<u>牛の脂肪</u>	<u>7 ppm</u>
<u>豚の脂肪</u>	<u>7 ppm</u>
<u>その他の陸棲哺乳類に属する動物</u>	<u>7 ppm</u>
<u>の脂肪</u>	
<u>牛の肝臓</u>	<u>0.5ppm</u>
<u>豚の肝臓</u>	<u>0.5ppm</u>
<u>その他の陸棲哺乳類に属する動物</u>	<u>0.5ppm</u>

	<u>腎臓</u>	
	<u>牛の食用部分</u>	0.4ppm
	<u>豚の食用部分</u>	0.4ppm
	<u>その他の陸棲哺乳類に属する動物の食用部分</u>	0.4ppm
	<u>乳</u>	0.4ppm
	<u>鶏の筋肉</u>	0.02ppm
	<u>その他の家きんの筋肉</u>	0.02ppm
	<u>鶏の脂肪</u>	1ppm
	<u>その他の家きんの脂肪</u>	1ppm
	<u>鶏の肝臓</u>	0.07ppm
	<u>その他の家きんの肝臓</u>	0.07ppm
	<u>鶏の腎臓</u>	0.07ppm
	<u>その他の家きんの腎臓</u>	0.07ppm
	<u>鶏の食用部分</u>	0.07ppm
	<u>その他の家きんの食用部分</u>	0.07ppm
	<u>鶏の卵</u>	0.4ppm
	<u>その他の家きんの卵</u>	0.4ppm
	<u>魚介類</u>	0.8ppm
(略)		
<u>キャプタン</u>	<u>小麦</u>	2ppm
	<u>とうもろこし</u>	0.01ppm
	<u>大豆</u>	0.01ppm

	<u>の肝臓</u>	
	<u>牛の腎臓</u>	0.5ppm
	<u>豚の腎臓</u>	0.5ppm
	<u>その他の陸棲哺乳類に属する動物の腎臓</u>	0.5ppm
	<u>牛の食用部分</u>	0.5ppm
	<u>豚の食用部分</u>	0.5ppm
	<u>その他の陸棲哺乳類に属する動物の食用部分</u>	0.5ppm
	<u>乳</u>	0.5ppm
	<u>鶏の筋肉</u>	0.01ppm
	<u>その他の家きんの筋肉</u>	0.01ppm
	<u>鶏の脂肪</u>	1ppm
	<u>その他の家きんの脂肪</u>	1ppm
	<u>鶏の肝臓</u>	0.06ppm
	<u>その他の家きんの肝臓</u>	0.06ppm
	<u>鶏の腎臓</u>	0.06ppm
	<u>その他の家きんの腎臓</u>	0.06ppm
	<u>鶏の食用部分</u>	0.06ppm
	<u>その他の家きんの食用部分</u>	0.06ppm
	<u>鶏の卵</u>	0.4ppm
	<u>その他の家きんの卵</u>	0.4ppm
	<u>魚介類</u>	0.8ppm
	<u>干しぶどう</u>	8ppm
(略)		
<u>キャプタン</u>	<u>トマト</u>	5.0ppm
	<u>なす</u>	5.0ppm
	<u>きゅうり</u>	5.0ppm

<u>小豆類</u>	<u>1 ppm</u>
<u>えんどう</u>	<u>0.01ppm</u>
<u>そら豆</u>	<u>0.01ppm</u>
<u>らっかせい</u>	<u>0.01ppm</u>
<u>その他の豆類</u>	<u>0.01ppm</u>
<u>ばれいしょ</u>	<u>0.05ppm</u>
<u>だいこん類の根</u>	<u>0.01ppm</u>
<u>だいこん類の葉</u>	<u>0.01ppm</u>
<u>かぶ類の根</u>	<u>0.01ppm</u>
<u>かぶ類の葉</u>	<u>0.01ppm</u>
<u>西洋わさび</u>	<u>0.05ppm</u>
<u>クレソン</u>	<u>0.01ppm</u>
<u>はくさい</u>	<u>2 ppm</u>
<u>キャベツ</u>	<u>0.01ppm</u>
<u>芽キャベツ</u>	<u>0.01ppm</u>
<u>ケール</u>	<u>0.01ppm</u>
<u>こまつな</u>	<u>0.01ppm</u>
<u>きょうな</u>	<u>0.01ppm</u>
<u>チンゲンサイ</u>	<u>0.01ppm</u>
<u>カリフラワー</u>	<u>0.01ppm</u>
<u>ブロッコリー</u>	<u>0.01ppm</u>
<u>その他のあぶらな科野菜</u>	<u>0.01ppm</u>
<u>ごぼう</u>	<u>0.02ppm</u>
<u>サルシフィー</u>	<u>0.01ppm</u>
<u>アーティチョーク</u>	<u>0.01ppm</u>
<u>チコリ</u>	<u>0.01ppm</u>
<u>エンダイブ</u>	<u>0.01ppm</u>
<u>しゅんぎく</u>	<u>0.01ppm</u>
<u>レタス</u>	<u>1 ppm</u>
<u>その他のきく科野菜</u>	<u>0.05ppm</u>

りんご

5.0ppm

<u>たまねぎ</u>	<u>0.3ppm</u>
<u>ねぎ</u>	<u>2 ppm</u>
<u>にんにく</u>	<u>0.01ppm</u>
<u>にら</u>	<u>0.01ppm</u>
<u>アスパラガス</u>	<u>0.01ppm</u>
<u>わけぎ</u>	<u>0.01ppm</u>
<u>その他のゆり科野菜</u>	<u>5 ppm</u>
<u>にんじん</u>	<u>0.01ppm</u>
<u>パースニップ</u>	<u>0.01ppm</u>
<u>パセリ</u>	<u>0.01ppm</u>
<u>セロリ</u>	<u>0.01ppm</u>
<u>みつば</u>	<u>0.01ppm</u>
<u>その他のせり科野菜</u>	<u>0.01ppm</u>
<u>トマト</u>	<u>5 ppm</u>
<u>ピーマン</u>	<u>0.02ppm</u>
<u>なす</u>	<u>5 ppm</u>
<u>その他のなす科野菜</u>	<u>0.05ppm</u>
<u>きゅうり</u>	<u>3 ppm</u>
<u>かぼちゃ</u>	<u>5 ppm</u>
<u>しろうり</u>	<u>0.2ppm</u>
<u>すいか</u>	<u>0.05ppm</u>
<u>メロン類果実</u>	<u>0.02ppm</u>
<u>まくわうり</u>	<u>0.01ppm</u>
<u>その他のうり科野菜</u>	<u>0.01ppm</u>
<u>ほうれんそう</u>	<u>15ppm</u>
<u>たけのこ</u>	<u>0.01ppm</u>
<u>オクラ</u>	<u>0.01ppm</u>
<u>しょうが</u>	<u>0.3ppm</u>
<u>未成熟えんどう</u>	<u>0.01ppm</u>
<u>未成熟いんげん</u>	<u>0.01ppm</u>

<u>えだまめ</u>	<u>0.01ppm</u>
<u>その他の野菜</u>	<u>0.01ppm</u>
<u>りんご</u>	<u>15ppm</u>
<u>日本なし</u>	<u>15ppm</u>
<u>西洋なし</u>	<u>15ppm</u>
<u>マルメロ</u>	<u>15ppm</u>
<u>もも</u>	<u>0.01ppm</u>
<u>ネクタリン</u>	<u>3 ppm</u>
<u>あんず</u>	<u>5 ppm</u>
<u>すもも</u>	<u>10ppm</u>
<u>うめ</u>	<u>5 ppm</u>
<u>おうとう</u>	<u>25ppm</u>
<u>いちご</u>	<u>15ppm</u>
<u>ラズベリー</u>	<u>20ppm</u>
<u>ブラックベリー</u>	<u>0.01ppm</u>
<u>ブルーベリー</u>	<u>20ppm</u>
<u>クランベリー</u>	<u>0.01ppm</u>
<u>ハックルベリー</u>	<u>20ppm</u>
<u>その他のベリー類果実</u>	<u>0.01ppm</u>
<u>ぶどう</u>	<u>25ppm</u>
<u>かき</u>	<u>5 ppm</u>
<u>パパイヤ</u>	<u>5 ppm</u>
<u>パイナップル</u>	<u>0.7ppm</u>
<u>マンゴー</u>	<u>5 ppm</u>
<u>アーモンド</u>	<u>0.3ppm</u>
<u>その他のスパイス（根又は根茎に限る。）</u>	<u>0.05ppm</u>
<u>その他のハーブ</u>	<u>0.05ppm</u>
<u>干しぶどう</u>	<u>50ppm</u>



(略)

<u>スペクチノマイ</u> <u>シン</u>	<u>牛の筋肉</u>	<u>0.5ppm</u>
	<u>豚の筋肉</u>	<u>0.5ppm</u>
	<u>その他の陸棲哺乳類に属する動物の</u> <u>筋肉</u>	<u>0.5ppm</u>
	<u>牛の脂肪</u>	<u>2 ppm</u>
	<u>豚の脂肪</u>	<u>2 ppm</u>
	<u>その他の陸棲哺乳類に属する動物の</u> <u>脂肪</u>	<u>2 ppm</u>
	<u>牛の肝臓</u>	<u>2 ppm</u>
	<u>豚の肝臓</u>	<u>2 ppm</u>
	<u>その他の陸棲哺乳類に属する動物の</u> <u>肝臓</u>	<u>2 ppm</u>
	<u>牛の腎臓</u>	<u>5 ppm</u>
	<u>豚の腎臓</u>	<u>5 ppm</u>
	<u>その他の陸棲哺乳類に属する動物の</u> <u>腎臓</u>	<u>5 ppm</u>
	<u>牛の食用部分</u>	<u>5 ppm</u>
	<u>豚の食用部分</u>	<u>5 ppm</u>
	<u>その他の陸棲哺乳類に属する動物の</u> <u>食用部分</u>	<u>5 ppm</u>
	<u>乳</u>	<u>0.2ppm</u>
	<u>鶏の筋肉</u>	<u>0.5ppm</u>
	<u>その他の家きんの筋肉</u>	<u>0.5ppm</u>
	<u>鶏の脂肪</u>	<u>2 ppm</u>
	<u>その他の家きんの脂肪</u>	<u>2 ppm</u>
	<u>鶏の肝臓</u>	<u>2 ppm</u>
	<u>その他の家きんの肝臓</u>	<u>2 ppm</u>
	<u>鶏の腎臓</u>	<u>5 ppm</u>

(略)

<u>スペクチノマイ</u> <u>シン</u>	<u>牛の筋肉</u>	<u>0.5ppm</u>
	<u>豚の筋肉</u>	<u>0.5ppm</u>
	<u>羊の筋肉</u>	<u>0.5ppm</u>
	<u>牛の脂肪</u>	<u>2.0ppm</u>
	<u>豚の脂肪</u>	<u>2.0ppm</u>
	<u>羊の脂肪</u>	<u>2.0ppm</u>
	<u>牛の肝臓</u>	<u>2.0ppm</u>
	<u>豚の肝臓</u>	<u>2.0ppm</u>
	<u>羊の肝臓</u>	<u>2.0ppm</u>
	<u>牛の腎臓</u>	<u>5.0ppm</u>
	<u>豚の腎臓</u>	<u>5.0ppm</u>
	<u>羊の腎臓</u>	<u>5.0ppm</u>
	<u>乳</u>	<u>0.2ppm</u>
	<u>鶏の筋肉</u>	<u>0.5ppm</u>
	<u>鶏の脂肪</u>	<u>2.0ppm</u>
	<u>鶏の肝臓</u>	<u>2.0ppm</u>
	<u>鶏の腎臓</u>	<u>5.0ppm</u>
<u>鶏の卵</u>	<u>2.0ppm</u>	

	<u>その他の家きんの腎臓</u>	<u>5 ppm</u>
	<u>鶏の食用部分</u>	<u>5 ppm</u>
	<u>その他の家きんの食用部分</u>	<u>5 ppm</u>
	<u>鶏の卵</u>	<u>2 ppm</u>
	<u>その他の家きんの卵</u>	<u>2 ppm</u>
(略)		
<u>フェンブコナゾール</u>	<u>小麦</u>	<u>0.1ppm</u>
	<u>大麦</u>	<u>0.2ppm</u>
	<u>ライ麦</u>	<u>0.1ppm</u>
	<u>大豆</u>	<u>0.2ppm</u>
	<u>らっかせい</u>	<u>0.1ppm</u>
	<u>てんさい</u>	<u>0.5ppm</u>
	<u>たまねぎ</u>	<u>0.05ppm</u>
	<u>ピーマン</u>	<u>0.6ppm</u>
	<u>その他のなす科野菜</u>	<u>0.6ppm</u>
	<u>きゅうり</u>	<u>0.2ppm</u>
	<u>かぼちゃ</u>	<u>0.05ppm</u>
	<u>メロン類果実</u>	<u>0.2ppm</u>
	<u>まくわうり</u>	<u>0.2ppm</u>
	<u>みかん</u>	<u>1 ppm</u>
	<u>なつみかんの果実全体</u>	<u>1 ppm</u>
	<u>レモン</u>	<u>1 ppm</u>
	<u>オレンジ</u>	<u>1 ppm</u>
	<u>グレープフルーツ</u>	<u>1 ppm</u>
	<u>ライム</u>	<u>1 ppm</u>
	<u>その他のかんきつ類果実</u>	<u>1 ppm</u>
	<u>りんご</u>	<u>1 ppm</u>
	<u>日本なし</u>	<u>0.7ppm</u>

(略)		
<u>フェンブコナゾール</u>	<u>小麦</u>	<u>0.1ppm</u>
	<u>大麦</u>	<u>0.2ppm</u>
	<u>ライ麦</u>	<u>0.1ppm</u>
	<u>大豆</u>	<u>0.2ppm</u>
	<u>らっかせい</u>	<u>0.1ppm</u>
	<u>てんさい</u>	<u>0.5ppm</u>
	<u>たまねぎ</u>	<u>0.05ppm</u>
	<u>きゅうり</u>	<u>0.2ppm</u>
	<u>かぼちゃ</u>	<u>0.05ppm</u>
	<u>メロン類果実</u>	<u>0.2ppm</u>
	<u>まくわうり</u>	<u>0.2ppm</u>
	<u>みかん</u>	<u>1 ppm</u>
	<u>なつみかんの果実全体</u>	<u>1 ppm</u>
	<u>レモン</u>	<u>1 ppm</u>
	<u>オレンジ</u>	<u>1 ppm</u>
	<u>グレープフルーツ</u>	<u>1 ppm</u>
	<u>ライム</u>	<u>1 ppm</u>
	<u>その他のかんきつ類果実</u>	<u>1 ppm</u>
	<u>りんご</u>	<u>1 ppm</u>
	<u>日本なし</u>	<u>0.7ppm</u>
	<u>西洋なし</u>	<u>0.7ppm</u>
	<u>マルメロ</u>	<u>0.1ppm</u>

<u>西洋なし</u>	0.7ppm
<u>マルメロ</u>	0.5ppm
<u>びわ</u>	0.1ppm
<u>もも</u>	0.5ppm
<u>ネクタリン</u>	1ppm
<u>あんず</u>	0.5ppm
<u>すもも</u>	1ppm
<u>うめ</u>	2ppm
<u>おうとう</u>	1ppm
<u>ブルーベリー</u>	0.7ppm
<u>クランベリー</u>	1ppm
<u>ハックルベリー</u>	0.5ppm
<u>その他のベリー類果実</u>	0.3ppm
<u>ぶどう</u>	3ppm
<u>かき</u>	0.7ppm
<u>バナナ</u>	0.05ppm
<u>その他の果実</u>	0.01ppm
<u>ひまわりの種子</u>	0.05ppm
<u>なたね</u>	0.05ppm
<u>ぎんなん</u>	0.01ppm
<u>くり</u>	0.01ppm
<u>ペカン</u>	0.01ppm
<u>アーモンド</u>	0.05ppm
<u>くるみ</u>	0.01ppm
<u>その他のナッツ類</u>	0.01ppm
<u>茶</u>	10ppm
<u>その他のスパイス</u>	1ppm
<u>牛の筋肉</u>	0.01ppm
<u>豚の筋肉</u>	0.01ppm
<u>その他の陸棲哺乳類に属する動物の</u>	0.01ppm

<u>びわ</u>	0.1ppm
<u>もも</u>	0.5ppm
<u>ネクタリン</u>	1ppm
<u>あんず</u>	0.5ppm
<u>すもも</u>	1ppm
<u>うめ</u>	2ppm
<u>おうとう</u>	1ppm
<u>ブルーベリー</u>	0.3ppm
<u>クランベリー</u>	0.5ppm
<u>ハックルベリー</u>	0.3ppm
<u>その他のベリー類果実</u>	0.3ppm
<u>ぶどう</u>	3ppm
<u>かき</u>	0.7ppm
<u>バナナ</u>	0.05ppm
<u>その他の果実</u>	0.01ppm
<u>ひまわりの種子</u>	0.05ppm
<u>なたね</u>	0.05ppm
<u>ぎんなん</u>	0.01ppm
<u>くり</u>	0.01ppm
<u>ペカン</u>	0.05ppm
<u>アーモンド</u>	0.05ppm
<u>くるみ</u>	0.01ppm
<u>その他のナッツ類</u>	0.01ppm
<u>茶</u>	10ppm
<u>その他のスパイス</u>	1ppm
<u>牛の筋肉</u>	0.05ppm
<u>豚の筋肉</u>	0.01ppm
<u>その他の陸棲哺乳類に属する動物</u>	0.01ppm
<u>の筋肉</u>	
<u>牛の脂肪</u>	0.05ppm

<u>筋肉</u>	
<u>牛の脂肪</u>	0.01ppm
<u>豚の脂肪</u>	0.01ppm
<u>その他の<sup>せい</sup>陸棲哺乳類に属する動物の</u>	0.01ppm
<u>脂肪</u>	
<u>牛の肝臓</u>	0.1ppm
<u>豚の肝臓</u>	0.1ppm
<u>その他の<sup>せい</sup>陸棲哺乳類に属する動物の</u>	0.1ppm
<u>肝臓</u>	
<u>牛の腎臓</u>	0.1ppm
<u>豚の腎臓</u>	0.1ppm
<u>その他の<sup>せい</sup>陸棲哺乳類に属する動物の</u>	0.1ppm
<u>腎臓</u>	
<u>牛の食用部分</u>	0.1ppm
<u>豚の食用部分</u>	0.1ppm
<u>その他の<sup>せい</sup>陸棲哺乳類に属する動物の</u>	0.1ppm
<u>食用部分</u>	
<u>乳</u>	0.01ppm
<u>鶏の筋肉</u>	0.01ppm
<u>その他の家さんの筋肉</u>	0.01ppm
<u>鶏の脂肪</u>	0.01ppm
<u>その他の家さんの脂肪</u>	0.01ppm
<u>鶏の肝臓</u>	0.01ppm
<u>その他の家さんの肝臓</u>	0.01ppm
<u>鶏の腎臓</u>	0.01ppm
<u>その他の家さんの腎臓</u>	0.01ppm
<u>鶏の食用部分</u>	0.01ppm
<u>その他の家さんの食用部分</u>	0.01ppm
<u>鶏の卵</u>	0.01ppm
<u>その他の家さんの卵</u>	0.01ppm

<u>牛の肝臓</u>	0.05ppm
<u>豚の肝臓</u>	0.01ppm
<u>その他の<sup>せい</sup>陸棲哺乳類に属する動物</u>	0.05ppm
<u>の肝臓</u>	
<u>牛の腎臓</u>	0.05ppm
<u>豚の腎臓</u>	0.01ppm
<u>その他の<sup>せい</sup>陸棲哺乳類に属する動物</u>	0.05ppm
<u>の腎臓</u>	
<u>牛の食用部分</u>	0.05ppm
<u>豚の食用部分</u>	0.01ppm
<u>その他の<sup>せい</sup>陸棲哺乳類に属する動物</u>	0.05ppm
<u>の食用部分</u>	
<u>乳</u>	0.05ppm
<u>鶏の筋肉</u>	0.05ppm
<u>その他の家さんの筋肉</u>	0.05ppm
<u>鶏の脂肪</u>	0.05ppm
<u>その他の家さんの脂肪</u>	0.05ppm
<u>鶏の肝臓</u>	0.05ppm
<u>その他の家さんの肝臓</u>	0.05ppm
<u>鶏の腎臓</u>	0.05ppm
<u>その他の家さんの腎臓</u>	0.05ppm
<u>鶏の食用部分</u>	0.05ppm
<u>その他の家さんの食用部分</u>	0.05ppm
<u>鶏の卵</u>	0.05ppm
<u>その他の家さんの卵</u>	0.05ppm

(略)		
プレチラクロール	(略)	(略)
プレドニゾン	<u>牛の筋肉</u>	<u>0.004ppm</u>
	<u>豚の筋肉</u>	<u>0.001ppm</u>
	<u>その他の陸棲哺乳類に属する動物の筋肉</u>	<u>0.001ppm</u>
	<u>牛の脂肪</u>	<u>0.004ppm</u>
	<u>豚の脂肪</u>	<u>0.001ppm</u>
	<u>その他の陸棲哺乳類に属する動物の脂肪</u>	<u>0.001ppm</u>
	<u>牛の肝臓</u>	<u>0.01ppm</u>
	<u>豚の肝臓</u>	<u>0.001ppm</u>
	<u>その他の陸棲哺乳類に属する動物の肝臓</u>	<u>0.001ppm</u>
	<u>牛の腎臓</u>	<u>0.01ppm</u>
	<u>豚の腎臓</u>	<u>0.001ppm</u>
	<u>その他の陸棲哺乳類に属する動物の腎臓</u>	<u>0.001ppm</u>
	<u>牛の食用部分</u>	<u>0.01ppm</u>
	<u>豚の食用部分</u>	<u>0.001ppm</u>
	<u>その他の陸棲哺乳類に属する動物の食用部分</u>	<u>0.001ppm</u>
<u>乳</u>	<u>0.006ppm</u>	
(略)		

(略)		
プレチラクロール	(略)	(略)
(新設)		
(略)		

<u>プロピコナゾール</u>	<u>米</u>	<u>0.1ppm</u>
	<u>小麦</u>	<u>1 ppm</u>
	<u>大麦</u>	<u>2 ppm</u>
	<u>ライ麦</u>	<u>0.3ppm</u>
	<u>とうもろこし</u>	<u>0.2ppm</u>
	<u>そば</u>	<u>1 ppm</u>
	<u>その他の穀類</u>	<u>4 ppm</u>
	<u>大豆</u>	<u>2 ppm</u>
	<u>小豆類</u>	<u>0.05ppm</u>
	<u>えんどう</u>	<u>0.05ppm</u>
	<u>そら豆</u>	<u>0.05ppm</u>
	<u>らっかせい</u>	<u>0.2ppm</u>
	<u>その他の豆類</u>	<u>0.05ppm</u>
	<u>てんさい</u>	<u>0.3ppm</u>
	<u>さとうきび</u>	<u>0.02ppm</u>
	<u>だいこん類の根</u>	<u>0.04ppm</u>
	<u>はくさい</u>	<u>0.05ppm</u>
	<u>ケール</u>	<u>0.05ppm</u>
	<u>チンゲンサイ</u>	<u>0.05ppm</u>
	<u>その他のあぶらな科野菜</u>	<u>0.05ppm</u>
	<u>エンダイブ</u>	<u>0.05ppm</u>
	<u>その他のきく科野菜</u>	<u>5 ppm</u>
	<u>たまねぎ</u>	<u>0.2ppm</u>
	<u>ねぎ</u>	<u>0.1ppm</u>
	<u>にんにく</u>	<u>0.05ppm</u>
	<u>アスパラガス</u>	<u>0.05ppm</u>
	<u>その他のゆり科野菜</u>	<u>0.2ppm</u>
<u>にんじん</u>	<u>0.3ppm</u>	
<u>パセリ</u>	<u>13ppm</u>	
<u>セロリ</u>	<u>5 ppm</u>	

<u>プロピコナゾール</u>	<u>米</u>	<u>0.1ppm</u>
	<u>小麦</u>	<u>1 ppm</u>
	<u>大麦</u>	<u>1 ppm</u>
	<u>ライ麦</u>	<u>0.3ppm</u>
	<u>とうもろこし</u>	<u>1 ppm</u>
	<u>そば</u>	<u>1 ppm</u>
	<u>その他の穀類</u>	<u>4 ppm</u>
	<u>大豆</u>	<u>2 ppm</u>
	<u>小豆類</u>	<u>0.05ppm</u>
	<u>えんどう</u>	<u>0.05ppm</u>
	<u>そら豆</u>	<u>0.05ppm</u>
	<u>らっかせい</u>	<u>0.2ppm</u>
	<u>その他の豆類</u>	<u>0.05ppm</u>
	<u>ばれいしょ</u>	<u>0.05ppm</u>
	<u>かんしょ</u>	<u>0.05ppm</u>
	<u>てんさい</u>	<u>0.3ppm</u>
	<u>さとうきび</u>	<u>0.05ppm</u>
	<u>だいこん類の根</u>	<u>0.05ppm</u>
	<u>かぶ類の根</u>	<u>0.05ppm</u>
	<u>西洋わさび</u>	<u>0.05ppm</u>
	<u>はくさい</u>	<u>0.05ppm</u>
	<u>キャベツ</u>	<u>0.05ppm</u>
	<u>芽キャベツ</u>	<u>0.05ppm</u>
	<u>ケール</u>	<u>0.05ppm</u>
	<u>チンゲンサイ</u>	<u>0.05ppm</u>
	<u>カリフラワー</u>	<u>0.05ppm</u>
	<u>ブロッコリー</u>	<u>0.05ppm</u>
<u>その他のあぶらな科野菜</u>	<u>0.05ppm</u>	
<u>チコリ</u>	<u>0.05ppm</u>	
<u>エンダイブ</u>	<u>0.05ppm</u>	

<u>その他のせり科野菜</u>	<u>5 ppm</u>
<u>トマト</u>	<u>0.05ppm</u>
<u>ほうれんそう</u>	<u>0.05ppm</u>
<u>未成熟えんどう</u>	<u>0.05ppm</u>
<u>未成熟いんげん</u>	<u>0.05ppm</u>
<u>えだまめ</u>	<u>0.07ppm</u>
<u>マッシュルーム</u>	<u>0.1ppm</u>
<u>その他の野菜</u>	<u>5 ppm</u>
<u>なつみかんの果実全体</u>	<u>8 ppm</u>
<u>レモン</u>	<u>8 ppm</u>
<u>オレンジ</u>	<u>8 ppm</u>
<u>グレープフルーツ</u>	<u>8 ppm</u>
<u>ライム</u>	<u>8 ppm</u>
<u>その他のかんきつ類果実</u>	<u>8 ppm</u>
<u>りんご</u>	<u>0.05ppm</u>
<u>もも (果皮を含む。)</u>	<u>4 ppm</u>
<u>ネクタリン (果梗を含む。)</u>	<u>4 ppm</u>
<u>あんず (果梗を含む。)</u>	<u>4 ppm</u>
<u>すもも (果梗を含む。)</u>	<u>0.6ppm</u>
<u>うめ</u>	<u>1 ppm</u>
<u>おうとう</u>	<u>4 ppm</u>
<u>いちご</u>	<u>1 ppm</u>
<u>ラズベリー</u>	<u>0.05ppm</u>
<u>ブラックベリー</u>	<u>0.05ppm</u>
<u>ブルーベリー</u>	<u>1 ppm</u>
<u>クランベリー</u>	<u>1 ppm</u>
<u>その他のベリー類果実</u>	<u>1 ppm</u>
<u>ぶどう</u>	<u>0.5ppm</u>
<u>バナナ</u>	<u>0.1ppm</u>
<u>アボカド</u>	<u>0.05ppm</u>

<u>その他のきく科野菜</u>	<u>5 ppm</u>
<u>たまねぎ</u>	<u>0.2ppm</u>
<u>ねぎ</u>	<u>0.1ppm</u>
<u>にんにく</u>	<u>0.05ppm</u>
<u>アスパラガス</u>	<u>0.05ppm</u>
<u>その他のゆり科野菜</u>	<u>0.2ppm</u>
<u>にんじん</u>	<u>0.3ppm</u>
<u>パセリ</u>	<u>13ppm</u>
<u>セロリ</u>	<u>5 ppm</u>
<u>その他のせり科野菜</u>	<u>5 ppm</u>
<u>トマト</u>	<u>0.05ppm</u>
<u>ピーマン</u>	<u>0.1ppm</u>
<u>なす</u>	<u>0.05ppm</u>
<u>きゅうり</u>	<u>0.05ppm</u>
<u>かぼちゃ</u>	<u>0.05ppm</u>
<u>すいか</u>	<u>0.05ppm</u>
<u>メロン類果実</u>	<u>0.05ppm</u>
<u>その他のうり科野菜</u>	<u>0.05ppm</u>
<u>ほうれんそう</u>	<u>0.05ppm</u>
<u>未成熟えんどう</u>	<u>0.05ppm</u>
<u>未成熟いんげん</u>	<u>0.05ppm</u>
<u>えだまめ</u>	<u>0.07ppm</u>
<u>マッシュルーム</u>	<u>0.1ppm</u>
<u>その他の野菜</u>	<u>5 ppm</u>
<u>みかん</u>	<u>0.05ppm</u>
<u>なつみかんの果実全体</u>	<u>0.05ppm</u>
<u>レモン</u>	<u>0.05ppm</u>
<u>オレンジ</u>	<u>0.05ppm</u>
<u>グレープフルーツ</u>	<u>0.05ppm</u>
<u>ライム</u>	<u>0.05ppm</u>

<u>パイナップル</u>	0.02ppm
<u>ひまわりの種子</u>	0.05ppm
<u>ごまの種子</u>	0.05ppm
<u>なたね</u>	0.02ppm
<u>その他のオイルシード</u>	0.05ppm
<u>ペカン</u>	0.02ppm
<u>アーモンド</u>	0.05ppm
<u>くるみ</u>	0.05ppm
<u>その他のナッツ類</u>	0.05ppm
<u>茶</u>	0.1ppm
<u>コーヒー豆</u>	0.02ppm
<u>牛の筋肉</u>	0.05ppm
<u>豚の筋肉</u>	0.05ppm
<u>その他の陸棲哺乳類に属する動物の筋肉</u>	0.05ppm
<u>牛の脂肪</u>	0.05ppm
<u>豚の脂肪</u>	0.05ppm
<u>その他の陸棲哺乳類に属する動物の脂肪</u>	0.05ppm
<u>牛の肝臓</u>	0.5ppm
<u>豚の肝臓</u>	0.5ppm
<u>その他の陸棲哺乳類に属する動物の肝臓</u>	0.5ppm
<u>牛の腎臓</u>	0.5ppm
<u>豚の腎臓</u>	0.5ppm
<u>その他の陸棲哺乳類に属する動物の腎臓</u>	0.5ppm
<u>牛の食用部分</u>	0.5ppm
<u>豚の食用部分</u>	0.5ppm
<u>その他の陸棲哺乳類に属する動物の</u>	0.5ppm

<u>その他のかんきつ類果実</u>	0.05ppm
<u>りんご</u>	0.05ppm
<u>日本なし</u>	0.05ppm
<u>西洋なし</u>	0.05ppm
<u>マルメロ</u>	0.05ppm
<u>もも</u>	1 ppm
<u>ネクタリン</u>	1 ppm
<u>あんず</u>	1 ppm
<u>すもも</u>	1 ppm
<u>うめ</u>	1 ppm
<u>おうとう</u>	1 ppm
<u>いちご</u>	1 ppm
<u>ラズベリー</u>	0.05ppm
<u>ブラックベリー</u>	0.05ppm
<u>ブルーベリー</u>	1 ppm
<u>クランベリー</u>	1 ppm
<u>その他のベリー類果実</u>	1 ppm
<u>ぶどう</u>	0.5ppm
<u>バナナ</u>	0.1ppm
<u>キウイ</u>	0.05ppm
<u>アボカド</u>	0.05ppm
<u>パイナップル</u>	0.1ppm
<u>マンゴー</u>	0.05ppm
<u>パッションフルーツ</u>	0.05ppm
<u>なつめやし</u>	0.05ppm
<u>ひまわりの種子</u>	0.05ppm
<u>ごまの種子</u>	0.05ppm
<u>綿実</u>	0.05ppm
<u>なたね</u>	0.07ppm
<u>その他のオイルシード</u>	0.05ppm



<u>食用部分</u>	
<u>乳</u>	0.01ppm
<u>鶏の筋肉</u>	0.04ppm
<u>その他の家きんの筋肉</u>	0.04ppm
<u>鶏の脂肪</u>	0.04ppm
<u>その他の家きんの脂肪</u>	0.04ppm
<u>鶏の肝臓</u>	0.04ppm
<u>その他の家きんの肝臓</u>	0.04ppm
<u>鶏の腎臓</u>	0.04ppm
<u>その他の家きんの腎臓</u>	0.04ppm
<u>鶏の食用部分</u>	0.04ppm
<u>その他の家きんの食用部分</u>	0.04ppm
<u>鶏の卵</u>	0.04ppm
<u>その他の家きんの卵</u>	0.04ppm

<u>ペカン</u>	0.05ppm
<u>アーモンド</u>	0.05ppm
<u>くるみ</u>	0.05ppm
<u>その他のナッツ類</u>	0.05ppm
<u>茶</u>	0.1ppm
<u>コーヒー豆</u>	0.1ppm
<u>ホップ</u>	0.1ppm
<u>牛の筋肉</u>	0.01ppm
<u>豚の筋肉</u>	0.01ppm
<u>その他の陸棲哺乳類に属する動物</u>	0.01ppm
<u>の筋肉</u>	
<u>牛の脂肪</u>	0.01ppm
<u>豚の脂肪</u>	0.01ppm
<u>その他の陸棲哺乳類に属する動物</u>	0.01ppm
<u>の脂肪</u>	
<u>牛の肝臓</u>	0.01ppm
<u>豚の肝臓</u>	0.01ppm
<u>その他の陸棲哺乳類に属する動物</u>	0.01ppm
<u>の肝臓</u>	
<u>牛の腎臓</u>	0.01ppm
<u>豚の腎臓</u>	0.01ppm
<u>その他の陸棲哺乳類に属する動物</u>	0.01ppm
<u>の腎臓</u>	
<u>牛の食用部分</u>	0.01ppm
<u>豚の食用部分</u>	0.01ppm
<u>その他の陸棲哺乳類に属する動物</u>	0.01ppm
<u>の食用部分</u>	
<u>乳</u>	0.01ppm
<u>鶏の筋肉</u>	0.01ppm
<u>その他の家きんの筋肉</u>	0.01ppm

(略)		

(2)~(13) (略)

7 (略)

(1) 食品に残留する農薬等の成分である物質の量の限度

第1欄	第2欄	第3欄
(略)		
(削る)		

	<u>鶏の脂肪</u>	0.01ppm
	<u>その他の家さんの脂肪</u>	0.01ppm
	<u>鶏の肝臓</u>	0.01ppm
	<u>その他の家さんの肝臓</u>	0.01ppm
	<u>鶏の腎臓</u>	0.01ppm
	<u>その他の家さんの腎臓</u>	0.01ppm
	<u>鶏の食用部分</u>	0.01ppm
	<u>その他の家さんの食用部分</u>	0.01ppm
	<u>鶏の卵</u>	0.01ppm
	<u>その他の家さんの卵</u>	0.01ppm
(略)		

(2)~(13) (略)

7 (略)

(1) 食品に残留する農薬等の成分である物質の量の限度

第1欄	第2欄	第3欄
(略)		
<u>キャプタン</u>	<u>米</u>	5 ppm
	<u>とうもろこし</u>	10ppm
	<u>大豆</u>	5 ppm
	<u>小豆類</u>	5 ppm
	<u>えんどう</u>	5 ppm
	<u>そら豆</u>	5 ppm
	<u>らつかせい</u>	5 ppm
	<u>その他の豆類</u>	5 ppm
	<u>ばれいしよ</u>	0.05ppm

<u>さといも類</u>	5 ppm
<u>かんしょ</u>	5 ppm
<u>やまいも</u>	5 ppm
<u>こんにやくいも</u>	5 ppm
<u>その他のいも類</u>	5 ppm
<u>てんさい</u>	5 ppm
<u>だいこん類の根</u>	5 ppm
<u>だいこん類の葉</u>	5 ppm
<u>かぶ類の根</u>	5 ppm
<u>かぶ類の葉</u>	5 ppm
<u>西洋わさび</u>	5 ppm
<u>クレソン</u>	5 ppm
<u>はくさい</u>	5 ppm
<u>キャベツ</u>	5 ppm
<u>芽キャベツ</u>	5 ppm
<u>ケール</u>	5 ppm
<u>こまつな</u>	5 ppm
<u>きょうな</u>	5 ppm
<u>チンゲンサイ</u>	5 ppm
<u>カリフラワー</u>	5 ppm
<u>ブロッコリー</u>	5 ppm
<u>その他のあぶらな科野菜</u>	5 ppm
<u>ごぼう</u>	5 ppm
<u>サルシフィー</u>	5 ppm
<u>アーティチョーク</u>	5 ppm
<u>チコリ</u>	5 ppm
<u>エンダイブ</u>	5 ppm
<u>しゅんぎく</u>	5 ppm
<u>レタス</u>	5 ppm
<u>その他のきく科野菜</u>	5 ppm

<u>たまねぎ</u>	5 ppm
<u>ねぎ</u>	5 ppm
<u>にんにく</u>	5 ppm
<u>にら</u>	5 ppm
<u>アスパラガス</u>	5 ppm
<u>わけぎ</u>	5 ppm
<u>その他のゆり科野菜</u>	5 ppm
<u>にんじん</u>	5 ppm
<u>パースニップ</u>	5 ppm
<u>パセリ</u>	5 ppm
<u>セロリ</u>	5 ppm
<u>みつば</u>	5 ppm
<u>その他のせり科野菜</u>	5 ppm
<u>ピーマン</u>	5 ppm
<u>その他のなす科野菜</u>	5 ppm
<u>かぼちや</u>	5 ppm
<u>しろうり</u>	5 ppm
<u>すいか</u>	5 ppm
<u>メロン類果実</u>	5 ppm
<u>まくわうり</u>	5 ppm
<u>その他のうり科野菜</u>	5 ppm
<u>ほうれんそう</u>	5 ppm
<u>たけのこ</u>	5 ppm
<u>オクラ</u>	5 ppm
<u>しょうが</u>	5 ppm
<u>未成熟えんどう</u>	5 ppm
<u>未成熟いんげん</u>	5 ppm
<u>えだまめ</u>	5 ppm
<u>マッシュルーム</u>	5 ppm
<u>しいたけ</u>	5 ppm

<u>その他のきのこ類</u>	5 ppm
<u>その他の野菜</u>	5 ppm
<u>みかん</u>	5 ppm
<u>なつみかんの果実全体</u>	5 ppm
<u>レモン</u>	5 ppm
<u>オレンジ</u>	5 ppm
<u>グレープフルーツ</u>	5 ppm
<u>ライム</u>	5 ppm
<u>その他のかんきつ類果実</u>	5 ppm
<u>日本なし</u>	25ppm
<u>西洋なし</u>	25ppm
<u>マルメロ</u>	5 ppm
<u>びわ</u>	5 ppm
<u>もも</u>	15ppm
<u>ネクタリン</u>	3 ppm
<u>あんず</u>	5 ppm
<u>すもも</u>	5 ppm
<u>うめ</u>	5 ppm
<u>おうとう</u>	5 ppm
<u>いちご</u>	20ppm
<u>ラズベリー</u>	20ppm
<u>ブラックベリー</u>	20ppm
<u>ブルーベリー</u>	20ppm
<u>クランベリー</u>	20ppm
<u>ハックルベリー</u>	20ppm
<u>その他のベリー類果実</u>	20ppm
<u>ぶどう</u>	5 ppm
<u>かき</u>	5 ppm
<u>バナナ</u>	5 ppm
<u>キウイ</u>	5 ppm

<u>パパイヤ</u>	5 ppm
<u>アボカド</u>	5 ppm
<u>パイナップル</u>	5 ppm
<u>グアバ</u>	5 ppm
<u>マンゴー</u>	5 ppm
<u>パッションフルーツ</u>	5 ppm
<u>なつめやし</u>	5 ppm
<u>その他の果実</u>	5 ppm
<u>ひまわりの種子</u>	5 ppm
<u>ごまの種子</u>	5 ppm
<u>べにばなの種子</u>	5 ppm
<u>綿実</u>	5 ppm
<u>なたね</u>	5 ppm
<u>その他のオイルシード</u>	5 ppm
<u>ぎんなん</u>	5 ppm
<u>くり</u>	5 ppm
<u>ペカン</u>	5 ppm
<u>アーモンド</u>	0.3ppm
<u>くるみ</u>	5 ppm
<u>その他のナッツ類</u>	5 ppm
<u>その他のスパイス</u>	5 ppm
<u>その他のハーブ</u>	5 ppm
<u>牛の筋肉</u>	0.05ppm
<u>豚の筋肉</u>	0.05ppm
<u>その他の陸棲哺乳類に属する動物 の筋肉</u>	0.05ppm
<u>牛の脂肪</u>	0.05ppm
<u>豚の脂肪</u>	0.05ppm
<u>その他の陸棲哺乳類に属する動物 の脂肪</u>	0.05ppm

		<u>牛の肝臓</u>	0.05ppm
		<u>豚の肝臓</u>	0.05ppm
		<u>その他の陸棲哺乳類に属する動物の肝臓</u>	0.05ppm
		<u>牛の腎臓</u>	0.05ppm
		<u>豚の腎臓</u>	0.05ppm
		<u>その他の陸棲哺乳類に属する動物の腎臓</u>	0.05ppm
		<u>牛の食用部分</u>	0.05ppm
		<u>豚の食用部分</u>	0.05ppm
		<u>その他の陸棲哺乳類に属する動物の食用部分</u>	0.05ppm
		<u>乳</u>	0.01ppm
		<u>鶏の筋肉</u>	0.02ppm
		<u>その他の家きんの筋肉</u>	0.02ppm
		<u>鶏の脂肪</u>	0.02ppm
		<u>その他の家きんの脂肪</u>	0.02ppm
		<u>鶏の肝臓</u>	0.02ppm
		<u>その他の家きんの肝臓</u>	0.02ppm
		<u>鶏の腎臓</u>	0.02ppm
		<u>その他の家きんの腎臓</u>	0.02ppm
		<u>鶏の食用部分</u>	0.02ppm
		<u>その他の家きんの食用部分</u>	0.02ppm
		<u>鶏の卵</u>	0.02ppm
		<u>その他の家きんの卵</u>	0.02ppm
(略)	(略)		
(削る)	<u>ジョサマイシン</u>	<u>豚の筋肉</u>	0.04ppm
		<u>豚の脂肪</u>	0.04ppm

		<u>豚の肝臓</u> 0.04ppm <u>豚の腎臓</u> 0.04ppm <u>豚の食用部分</u> 0.3ppm <u>鶏の筋肉</u> 0.04ppm <u>鶏の脂肪</u> 0.04ppm <u>鶏の肝臓</u> 0.04ppm <u>鶏の腎臓</u> 0.04ppm <u>鶏の食用部分</u> 0.3ppm <u>魚介類（すずき目魚類に限る。）</u> 0.05ppm
(略)	(略)	
(削る)	<u>スペクチノマイシン</u> <u>その他の陸棲哺乳類に属する動物（羊を除く。）の筋肉</u> 0.7ppm <u>その他の陸棲哺乳類に属する動物（羊を除く。）の脂肪</u> 0.5ppm <u>その他の陸棲哺乳類に属する動物（羊を除く。）の肝臓</u> 1 ppm <u>その他の陸棲哺乳類に属する動物（羊を除く。）の腎臓</u> 1 ppm <u>牛の食用部分</u> 1 ppm <u>豚の食用部分</u> 1 ppm <u>その他の陸棲哺乳類に属する動物の食用部分</u> 1 ppm <u>その他の家きんの筋肉</u> 0.5ppm <u>その他の家きんの脂肪</u> 0.3ppm <u>その他の家きんの肝臓</u> 0.7ppm <u>その他の家きんの腎臓</u> 2 ppm <u>鶏の食用部分</u> 0.4ppm <u>その他の家きんの食用部分</u> 0.6ppm	



(略)
(削る)

	<table border="1"> <tr> <td>その他の家きんの卵</td> <td>2 ppm</td> </tr> <tr> <td>魚介類（さけ目魚類に限る。）</td> <td>0.3ppm</td> </tr> <tr> <td>魚介類（うなぎ目魚類に限る。）</td> <td>0.3ppm</td> </tr> <tr> <td>魚介類（すずき目魚類に限る。）</td> <td>0.3ppm</td> </tr> <tr> <td>魚介類（その他の魚類に限る。）</td> <td>0.3ppm</td> </tr> <tr> <td>魚介類（貝類に限る。）</td> <td>0.3ppm</td> </tr> <tr> <td>魚介類（甲殻類に限る。）</td> <td>0.3ppm</td> </tr> <tr> <td>その他の魚介類</td> <td>0.3ppm</td> </tr> </table>	その他の家きんの卵	2 ppm	魚介類（さけ目魚類に限る。）	0.3ppm	魚介類（うなぎ目魚類に限る。）	0.3ppm	魚介類（すずき目魚類に限る。）	0.3ppm	魚介類（その他の魚類に限る。）	0.3ppm	魚介類（貝類に限る。）	0.3ppm	魚介類（甲殻類に限る。）	0.3ppm	その他の魚介類	0.3ppm									
その他の家きんの卵	2 ppm																									
魚介類（さけ目魚類に限る。）	0.3ppm																									
魚介類（うなぎ目魚類に限る。）	0.3ppm																									
魚介類（すずき目魚類に限る。）	0.3ppm																									
魚介類（その他の魚類に限る。）	0.3ppm																									
魚介類（貝類に限る。）	0.3ppm																									
魚介類（甲殻類に限る。）	0.3ppm																									
その他の魚介類	0.3ppm																									
(略)																										
<table border="1"> <tr> <td rowspan="18"><u>プレドニゾロン</u></td> <td><u>牛の筋肉</u></td> <td>0.004ppm</td> </tr> <tr> <td><u>豚の筋肉</u></td> <td>0.0007ppm</td> </tr> <tr> <td><u>その他の陸棲哺乳類に属する動物の筋肉</u></td> <td>0.0007ppm</td> </tr> <tr> <td><u>牛の脂肪</u></td> <td>0.004ppm</td> </tr> <tr> <td><u>豚の脂肪</u></td> <td>0.0007ppm</td> </tr> <tr> <td><u>その他の陸棲哺乳類に属する動物の脂肪</u></td> <td>0.0007ppm</td> </tr> <tr> <td><u>牛の肝臓</u></td> <td>0.01ppm</td> </tr> <tr> <td><u>豚の肝臓</u></td> <td>0.0007ppm</td> </tr> <tr> <td><u>その他の陸棲哺乳類に属する動物の肝臓</u></td> <td>0.0007ppm</td> </tr> <tr> <td><u>牛の腎臓</u></td> <td>0.01ppm</td> </tr> <tr> <td><u>豚の腎臓</u></td> <td>0.0007ppm</td> </tr> <tr> <td><u>その他の陸棲哺乳類に属する動物</u></td> <td>0.0007ppm</td> </tr> </table>	<u>プレドニゾロン</u>	<u>牛の筋肉</u>	0.004ppm	<u>豚の筋肉</u>	0.0007ppm	<u>その他の陸棲哺乳類に属する動物の筋肉</u>	0.0007ppm	<u>牛の脂肪</u>	0.004ppm	<u>豚の脂肪</u>	0.0007ppm	<u>その他の陸棲哺乳類に属する動物の脂肪</u>	0.0007ppm	<u>牛の肝臓</u>	0.01ppm	<u>豚の肝臓</u>	0.0007ppm	<u>その他の陸棲哺乳類に属する動物の肝臓</u>	0.0007ppm	<u>牛の腎臓</u>	0.01ppm	<u>豚の腎臓</u>	0.0007ppm	<u>その他の陸棲哺乳類に属する動物</u>	0.0007ppm	
<u>プレドニゾロン</u>		<u>牛の筋肉</u>	0.004ppm																							
		<u>豚の筋肉</u>	0.0007ppm																							
		<u>その他の陸棲哺乳類に属する動物の筋肉</u>	0.0007ppm																							
		<u>牛の脂肪</u>	0.004ppm																							
		<u>豚の脂肪</u>	0.0007ppm																							
		<u>その他の陸棲哺乳類に属する動物の脂肪</u>	0.0007ppm																							
		<u>牛の肝臓</u>	0.01ppm																							
		<u>豚の肝臓</u>	0.0007ppm																							
		<u>その他の陸棲哺乳類に属する動物の肝臓</u>	0.0007ppm																							
		<u>牛の腎臓</u>	0.01ppm																							
		<u>豚の腎臓</u>	0.0007ppm																							
		<u>その他の陸棲哺乳類に属する動物</u>	0.0007ppm																							

<u>の腎臓</u>	<u>m</u>
<u>牛の食用部分</u>	<u>0.01ppm</u>
<u>豚の食用部分</u>	<u>0.0007pp</u>
<u>その他の陸棲哺乳類に属する動物</u>	<u>m</u>
<u>の食用部分</u>	<u>0.0007pp</u>
<u>乳</u>	<u>m</u>
	<u>0.0007pp</u>
<u>鶏の筋肉</u>	<u>m</u>
	<u>0.0007pp</u>
<u>その他の家きんの筋肉</u>	<u>m</u>
	<u>0.0007pp</u>
<u>鶏の脂肪</u>	<u>m</u>
	<u>0.0007pp</u>
<u>その他の家きんの脂肪</u>	<u>m</u>
	<u>0.0007pp</u>
<u>鶏の肝臓</u>	<u>m</u>
	<u>0.0007pp</u>
<u>その他の家きんの肝臓</u>	<u>m</u>
	<u>0.0007pp</u>
<u>鶏の腎臓</u>	<u>m</u>
	<u>0.0007pp</u>
<u>その他の家きんの腎臓</u>	<u>m</u>
	<u>0.0007pp</u>
<u>鶏の食用部分</u>	<u>m</u>
	<u>0.0007pp</u>
<u>その他の家きんの食用部分</u>	<u>m</u>
	<u>0.0007pp</u>
<u>鶏の卵</u>	<u>m</u>
	<u>0.0007pp</u>
	<u>m</u>

--

(略)

(2)~(8) (略)

8~12 (略)

B~D (略)

第2 添加物

A・B (略)

C 試薬・試液等

(略)

1. 試薬・試液

(略)

<u>その他の家きんの卵</u>	0.0007pp
	<u>m</u>
<u>魚介類（さけ目魚類に限る。）</u>	0.0007pp
	<u>m</u>
<u>魚介類（うなぎ目魚類に限る。）</u>	0.0007pp
	<u>m</u>
<u>魚介類（すずき目魚類に限る。）</u>	0.0007pp
	<u>m</u>
<u>魚介類（その他の魚類に限る。）</u>	0.0007pp
	<u>m</u>
<u>魚介類（貝類に限る。）</u>	0.0007pp
	<u>m</u>
<u>魚介類（甲殻類に限る。）</u>	0.0007pp
	<u>m</u>
<u>その他の魚介類</u>	0.0007pp
	<u>m</u>
<u>はちみつ</u>	0.0007pp
	<u>m</u>

(略)

(2)~(8) (略)

8~12 (略)

B~D (略)

第2 添加物

A・B (略)

C 試薬・試液等

(略)

1. 試薬・試液

(略)

重水素化アセトニトリル (略)

重水素化アセトン  $\text{CD}_3\text{COCD}_3$  [666-52-4]

NMRスペクトル測定用に製造したものをを用いる。

重水素化クロロホルム (略)

(略)

定量用フルジオキシニル (略)

定量用プロピコナゾール プロピコナゾール、定量用を見よ。

定量用ベタイン (略)

(略)

プロピオン酸 (略)

プロピコナゾール、定量用  $\text{C}_{15}\text{H}_{17}\text{Cl}_2\text{N}_3\text{O}_2$  [60207-90-1]

本品は、透明で粘稠な液体又は無～黄色の半ゲル状の物質である

—

含量 本品は、プロピコナゾール ( $\text{C}_{15}\text{H}_{17}\text{Cl}_2\text{N}_3\text{O}_2$ ) 97.0%以上を  
含む。

確認試験 本品を赤外吸収スペクトル測定法中の液膜法により測定す  
るとき、波数2960 $\text{cm}^{-1}$ 、2870 $\text{cm}^{-1}$ 、1587 $\text{cm}^{-1}$ 、1506 $\text{cm}^{-1}$ 、1466 $\text{cm}^{-1}$ 、12  
73 $\text{cm}^{-1}$ 、1138 $\text{cm}^{-1}$ 及び1028 $\text{cm}^{-1}$ 付近に吸収を認める。ただし、窓板は  
塩化ナトリウムを使用する。

比重  $d_{20} = 1.288 \sim 1.290$

定量法 本品約40mg及び1, 4-B TMS B -  $d_4$ 約4mgをそれぞれ  
精密に量り、重水素化アセトン4 mLを加えて溶かす。この液を外径  
5 mmのNMR試料管に入れ、密閉し、次の操作条件でプロトン共鳴  
周波数400MHz以上の装置を用いて $^1\text{H}$ NMRスペクトルを測定する  
。1, 4-B TMS B -  $d_4$ のシグナルを $\delta$  0.00ppmとし、 $\delta$  7.05  
～7.13ppm付近のシグナルの面積強度A (水素数1に相当)を算出  
する。1, 4-B TMS B -  $d_4$ のシグナルの面積強度を18.00と  
したときのAの換算値をIとし、1, 4-B TMS B -  $d_4$ の純度  
をP (%)とし、次式によりプロピコナゾールの含量を求める。な  
お、本品由来の $\delta$  7.05～7.13ppm付近のシグナルについて、明らか

重水素化アセトニトリル (略)

(新設)

重水素化クロロホルム (略)

(略)

定量用フルジオキシニル (略)

(新設)

定量用ベタイン (略)

(略)

プロピオン酸 (略)

(新設)

な混在物のシグナルが重なっていないことを確認する。

プロピコナゾール (C<sub>15</sub>H<sub>17</sub>Cl<sub>2</sub>N<sub>3</sub>O<sub>2</sub>) の含量 (%)

1, 4-BTMSB-d<sub>4</sub>の採取量 (mg) × I × P

三 ×1.511

試料の採取量 (mg)

操作条件

デジタル分解能 0.25以下

スピニング オフ

<sup>13</sup>C核デカップリング あり

取り込み時間 4秒以上

観測スペクトル幅 -5~15ppmを含む20ppm以上

パルス角 90°

繰り返しパルス待ち時間 64秒以上

ダミースキャン 2回以上

積算回数 8回以上

測定温度 20~30℃の一定温度

プロピレングリコール (略)

(略)

2. ~10. (略)

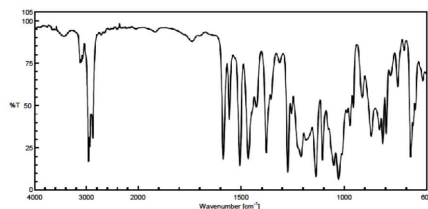
11. 参照赤外吸収スペクトル

(略)

プロピオン酸ベンジル

(略)

プロピコナゾール



プロピレングリコール (略)

(略)

2. ~10. (略)

11. 参照赤外吸収スペクトル

(略)

プロピオン酸ベンジル

(略)

(新設)

粉末セルロース

(略)

D 成分規格・保存基準各条

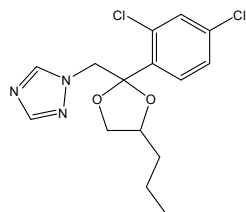
(略)

プロピオン酸ベンジル

(略)

プロピコナゾール

Propiconazole



C<sub>15</sub>H<sub>17</sub>Cl<sub>2</sub>N<sub>3</sub>O<sub>2</sub>

分子量 342.22

(2RS, 4RS; 2RS, 4SR)-1-[2-(2, 4-dichlorophenyl)-4-propyl-1, 3-dioxolan-2-ylmethyl]-1H-1, 2, 4-triazole [60207-90-1]

含 量 本品は、プロピコナゾール (C<sub>15</sub>H<sub>17</sub>Cl<sub>2</sub>N<sub>3</sub>O<sub>2</sub>) 95.0%以上を含む。

性 状 本品は、無～暗い黄赤色の粘稠<sup>ちゆう</sup>な液体であり、においがない。

確認試験 本品を赤外吸収スペクトル測定法中の液膜法により測定し、本品のスペクトルを参照スペクトルと比較するとき、同一波数のところに同様の強度の吸収を認める。ただし、窓板は塩化ナトリウムを使用する。

比 重 d<sub>20</sub><sup>20</sup>=1.288~1.290

純度試験 鉛 Pbとして2μg/g以下 (2.0g、第1法、比較液 鉛標準液4.0mL、フレイム方式)

ただし、検液の調製における強熱温度は450℃とする。

粉末セルロース

(略)

D 成分規格・保存基準各条

(略)

プロピオン酸ベンジル

(略)

(新設)

定量法 本品及び定量用プロピコナゾール約50mgずつを精密に量り、それぞれに内標準液20mLを正確に加えた後、アセトンを加えて溶かして正確に100mLとし、検液及び標準液とする。ただし、内標準液は、定量用フルジオキシニル75mgを量り、アセトンを加えて溶かして正確に50mLとしたものとする。検液及び標準液をそれぞれ1μLずつ量り、次の操作条件でガスクロマトグラフィーを行う。検液及び標準液のフルジオキシニルのピーク面積に対するプロピコナゾールのピーク面積の比 $Q_T$ 及び $Q_S$ を求め、次式により含量を求める。

$$\frac{\text{定量用プロピコナゾールの採取量 (mg)}}{\text{試料の採取量 (mg)}} \times \frac{Q_T}{Q_S} \times 100$$

プロピコナゾール ( $C_{15}H_{17}Cl_2N_3O_2$ ) の含量 (%)

操作条件

検出器 水素炎イオン化検出器

カラム 内径0.25mm、長さ30mのフューズドシリカ管の内面に、ガスクロマトグラフィー用ジメチルポリシロキサンを0.25μmの厚さで被覆したもの

カラム温度 200℃で注入し、毎分5℃で280℃まで昇温する。

注入口温度 250℃付近の一定温度

検出器温度 300℃付近の一定温度

キャリアーガス ヘリウム

流量 プロピコナゾールの保持時間が10～15分になるように調整する。

注入方式 スプリット

スプリット比 1 : 10

プロピレングリコール

(略)

E (略)

F 使用基準

プロピレングリコール

(略)

E (略)

F 使用基準

(略)

プロピオン酸ベンジル

(略)

プロピコナゾール

プロピコナゾールは、あんず、おうとう、かんきつ類（みかんを除く。）、すもも、ネクタリン及びもも以外の食品に使用してはならない。

プロピコナゾールは、プロピコナゾールとして、かんきつ類（みかんを除く。）にあつてはその1kgにつき0.008g、あんず、おうとう、ネクタリン及びももにあつてはその1kg（あんず、ネクタリン及びももにあつては種子を除く。おうとうにあつては果梗<sup>こう</sup>及び種子を除く。）につき0.004g、すももにあつてはその1kg（種子を除く。）につき0.0006gを、それぞれ超えて残存しないように使用しなければならない。

プロピレングリコール

(略)

(略)

プロピオン酸ベンジル

(略)

(新設)

プロピレングリコール

(略)