



安まち通信



令和元年6月28日

大阪府安全なまちづくり推進会議

第 8-1 号

主な犯罪の認知状況等

	特殊詐欺	性犯罪				ひったくり等		自動車関連犯罪		
		強制性交等	強制わいせつ	公然わいせつ	痴漢※	ひったくり	路上強盗	自動車盗	車上ねらい	部品ねらい
令和元年5月中	77	13	56	26	16	48	3	116	466	380
平成30年5月中	123	15	66	27	18	67	16	122	742	423
令和元年1～5月	501	50	200	104	103	166	23	384	2,089	1,434
平成30年1～5月	523	57	246	97	86	182	44	572	3,430	1,965

※痴漢は特別法犯であることから、認知件数がないため、検挙件数を示す。

※刑法犯罪種及び手口別発生市区町村別認知件数はこちら↓

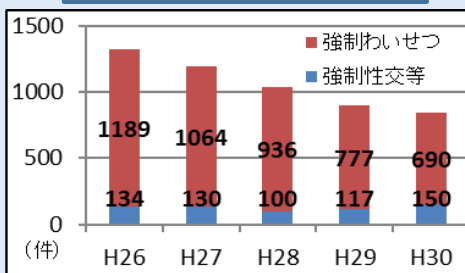
https://www.police.pref.osaka.lg.jp/material/files/group/2/r01_09.pdf

犯罪の発生概要等

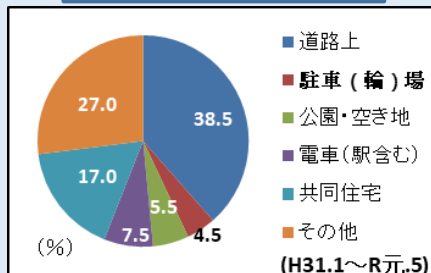
- 今回は、大阪府での性犯罪（主に強制わいせつ）の認知状況等についてご説明します。
- 表1は、強制わいせつ及び強制性交等、表2～表5は、強制わいせつの認知件数を示したものです。（令和元年6月4日付、令和元年5月末暫定値）
- 発生場所は、道路上が最も多く、次にマンション等の共同住宅となっております。（表2）
- 年齢別被害の割合は、20歳代以下で約86%を占め、10歳未満でも10%以上の被害があります。（表3）
- 冬期は比較的発生が少なく、5月以降に被害が増加していき、8月に最も多くなっています。（表4）
- 被害の多い時間帯は、小学生等の下校時間である16時～18時と社会人・大学生等の帰宅時間となる0時～2時となっております。（表5）
- 性犯罪の発生傾向は、以上のとおりです。

別添の「防犯ガール読本」を参考に、広報啓発にご協力いただきますようお願い申し上げます。

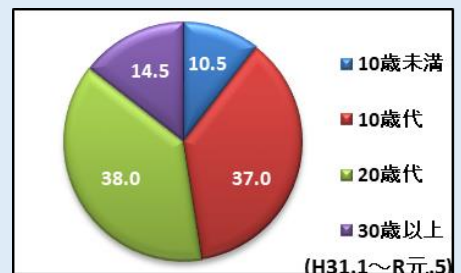
過去5年の認知状況・表1



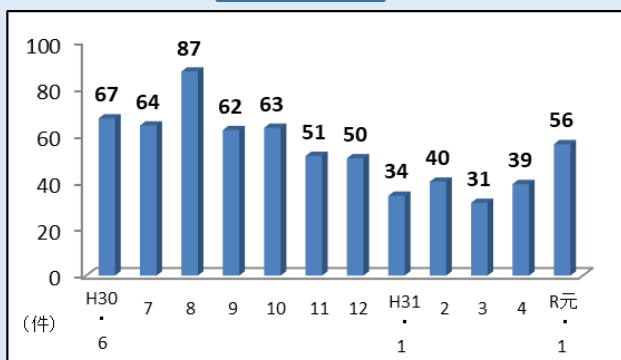
発生場所別・表2



被害者年齢別・表3



月別・表4



時間帯別・表5

