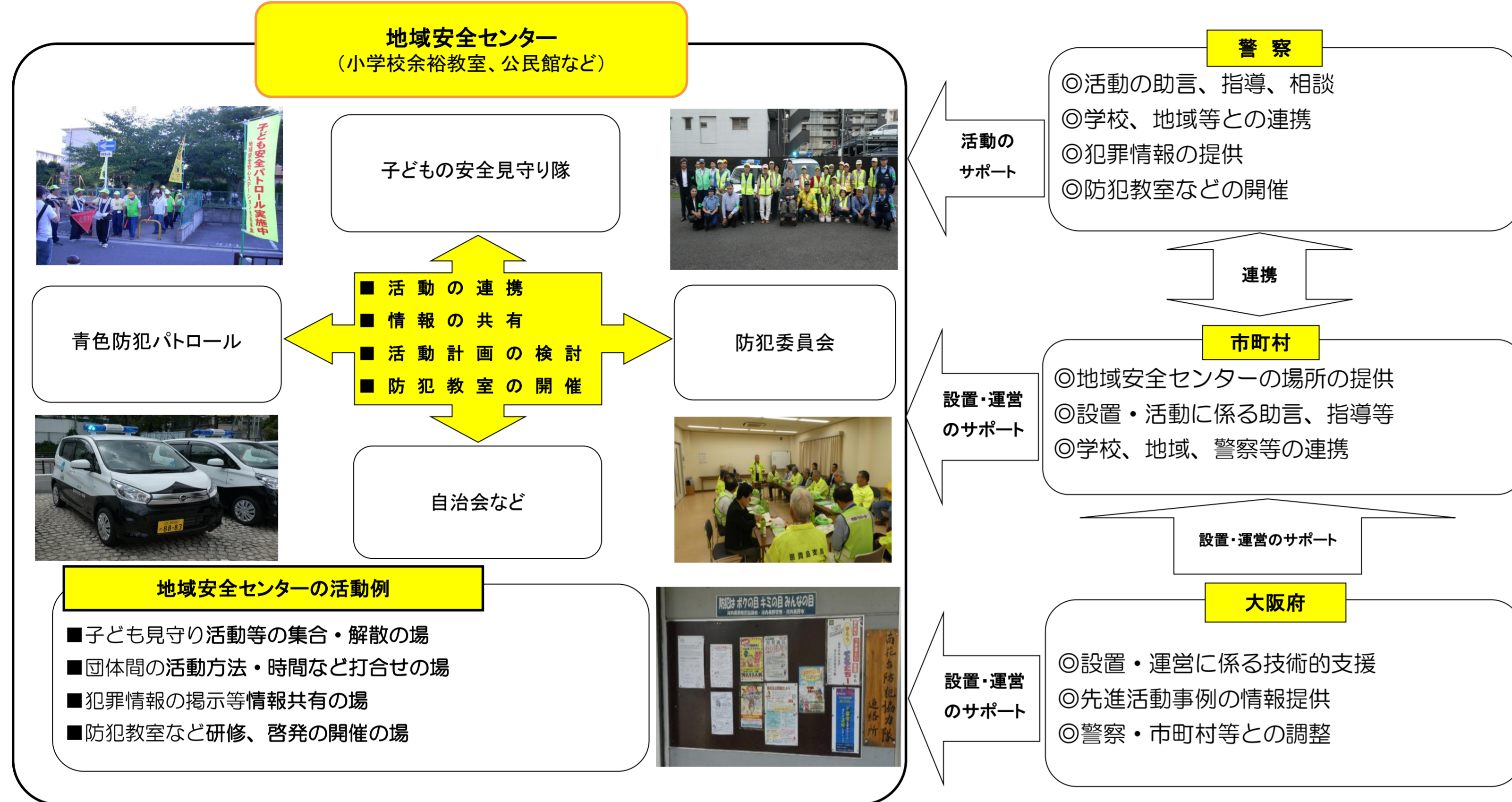


# 地域安全センターの概要について

## 地域安全センターの設置

●地域で防犯ボランティア活動に取り組む団体や人たちが集まり、活動の連携や様々な情報を共有し、それぞれの活動で活かしたり、合同で活動拠点として設置。



## ■地域安全センターの設置に係る効果

- 各団体が集まることにより、活動人員、時間、内容に係る情報が共有化
- 活動情報の共有化により、各団体の活動の効率化、重点化が可能
- 警察からの定期的な犯罪情報の提供により、活動計画・方法の検討が円滑化
- 警察主催の防犯教室などの受講により、防犯ボランティアのスキルアップ
- 防犯ボランティアが地域安全センターに集約され、小学校区単位で防犯の窓口が一歩

## 設置に係る効果

- 地域安全センターを核として、地域の防犯力がアップ
- 地域の防犯力のアップにより、犯罪の抑止効果がさらに期待できる
- 地域安全センターを中心に、地域コミュニティが活性化し、地域力の再生も期待できる

## 地域安全センターの活用事例

### 南花台防犯ステーション (河内長野市)



地域安全センター「南花台防犯ステーション」では、商業施設内に設置された防犯ステーションで、100名を超える運営員が交代で常駐し、住人の相談を受けたり防犯教室を開催する等、住民の安心な暮らしに繋がる活動を続けています。また、まちを美しくすることで犯罪発生を抑止するため、花壇にプランターを設置し、防犯にまつわるスローガンを掲げ、安全・安心なまちづくりに大きく貢献しています。

### 藤田校区地域安全センター (守口市)



藤田校区地域安全センターでは、センターを拠点として、主に青パト巡回や登下校の見守り活動を続けており、毎日の活動のほか、摂南大学准教授が監修し全国防犯協会連合会が制作した「青パト活動マニュアル」において活動例として掲載されるなど、日々の活動は地域の模範となっており、地域の安全に大きく貢献しています。

### 上小阪校区自治連合会 (東大阪市)



上小阪校区自治連合会では、センターを拠点として、主に青パト巡回や登下校の見守り活動を続けています。青パト体験試乗会を開催し、小学生と同乗してパトロールを実施したり、防犯ニュース等のオリジナル広報誌やチラシ、シールを作製し、防犯啓発を行うなど、日々の積極的な活動は地域の安全に大きく貢献しています。

### 山之内地域安全センター (住吉区)



山之内地域安全センターでは、センターを拠点として、毎日の子ども見守り活動を行っているほか、「子ども食堂」や「いきいき百歳体操」等のイベントを開催して、行政・警察・地域が相互に地域の安全に関する情報を共有し、連携を深めて防犯力を高める活動を続けています。また、高齢者の見守り訪問により、特殊詐欺被害防止チラシやステッカーを配布し注意喚起するなど、防犯意識の向上に大きく貢献しています。

### 城内地区地域安全センター (岸和田市)



城内地区地域安全センターでは、センターを拠点として、青パト巡回や登下校見守り活動のほか、さまざまな「ながら見守り活動」を続けています。多くの方が熱心にたくさんのボランティア活動に取り組み、地域の模範となる防犯ボランティア活動の結果、地区内の児童に対する声掛け事案や各種犯罪が減少するなど、安全・安心なまちづくりに大きく貢献しています。