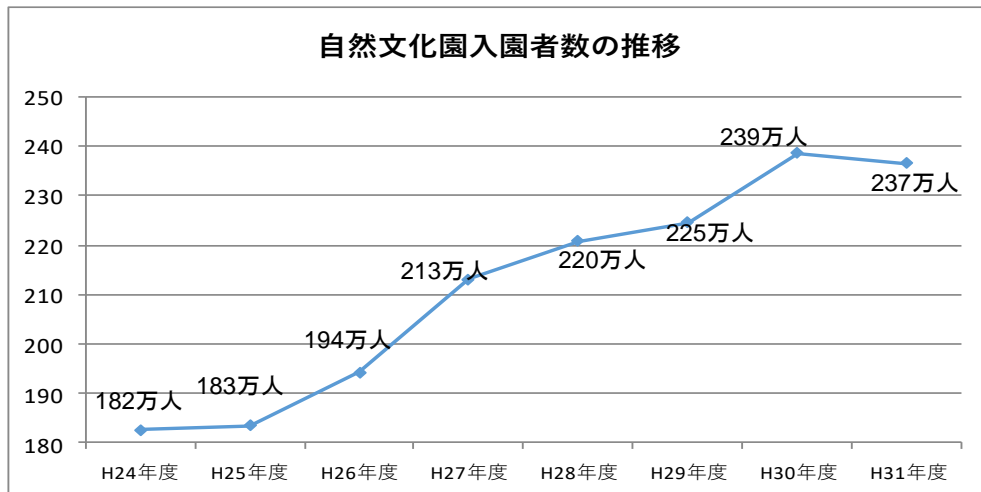


# 公園の運営管理の現状について

# 現在の来園者状況

## ■ 自然文化園入園者数の推移（※スポーツ施設等の利用者数は含まない）



【月別入園者数（H30年度、H31年度、R2年度）】

(単位：人)

	4月	5月	6月	7月	8月	9月	10月	11月	12月	1月	2月	3月	合計
H30	385,643	287,660	129,039	87,937	124,413	111,186	345,138	295,507	208,026	75,972	100,247	236,255	2,387,023
H31	449,477	346,937	138,070	109,543	134,034	146,775	181,121	365,651	179,898	82,074	91,656	140,275 (59.4%)	2,365,511
R2	77,701 (17.2%)	74,033 (21.3%)	69,299 (50.2%)	41,432 (37.8%)	62,115 (46.3%)	103,314 (70.4%)	216,762 (119.7%)	294,551 (80.6%)	45,880 (25.5%)	45,540 (55.5%)	速報値 123,330 (134.6%)	-	1,153,957 (R2.4~R3.2)

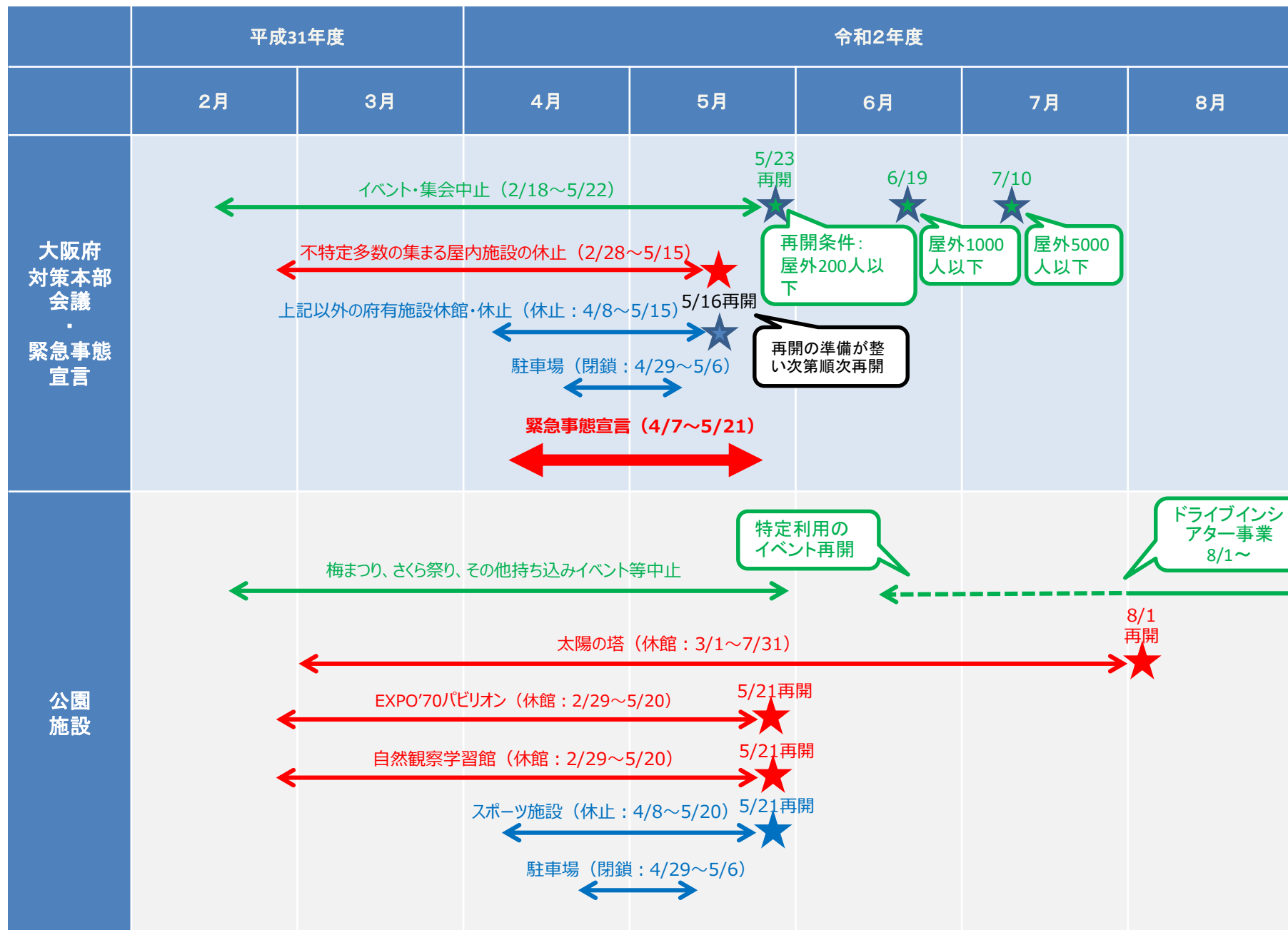
(赤字%) は前年同月来園者比

〔平成30年度の主な要因〕  
 4月～ 太陽の塔内部公開[好調]  
 6月 大阪北部地震  
 9月 台風21号  
 10月 大阪文化芸術フェス[好調]  
 12月 イルミナイト万博(冬季)

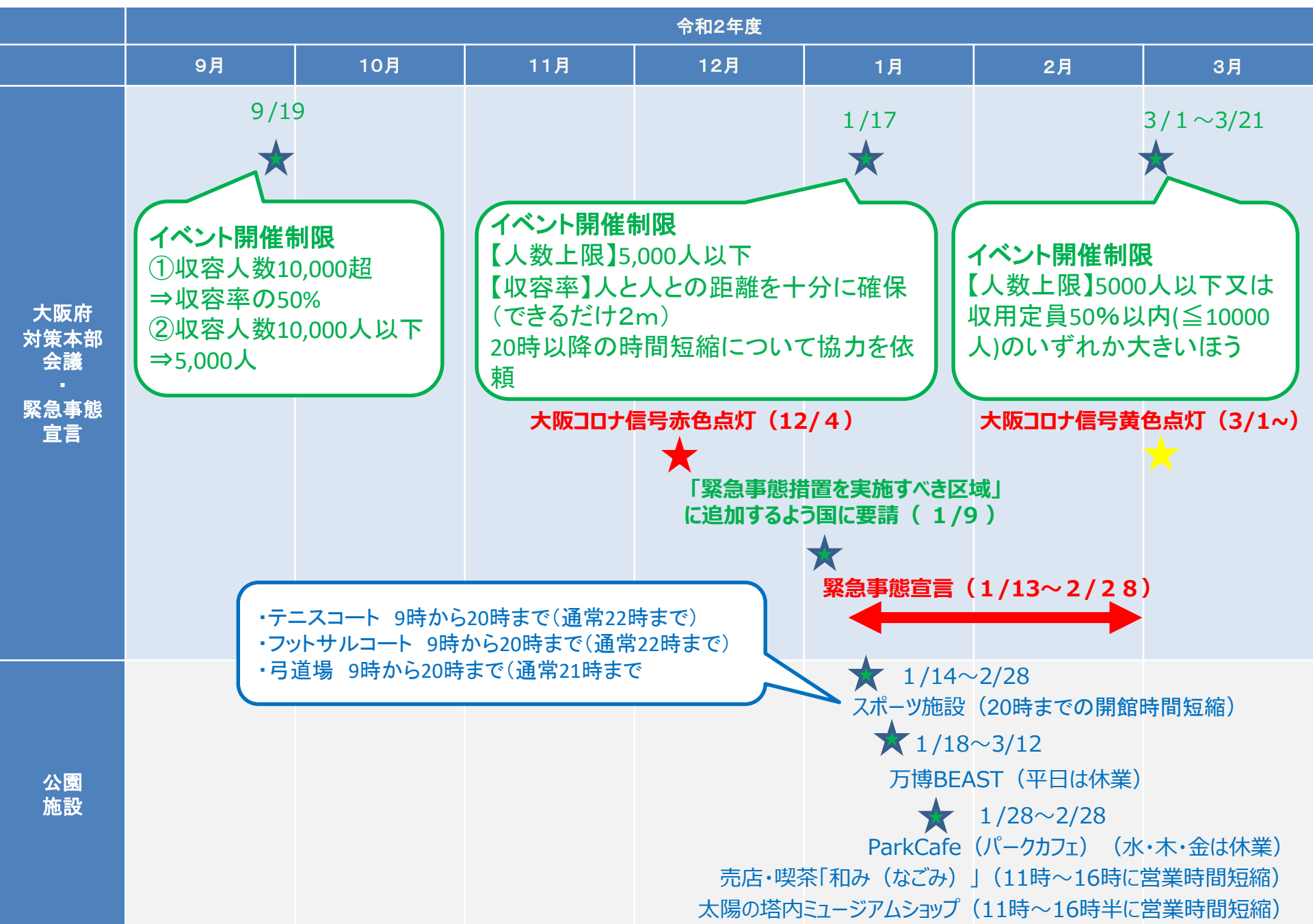
〔平成31年度の主な要因〕  
 10月 天候不順日の増  
 3月～ コロナ禍による

〔令和2年度の主な要因〕  
 4月7日～5月21日 ⇒ 緊急事態宣言  
 2月18日～5月22日 ⇒ イベント・集会の禁止  
 2月29日～5月20 ⇒ EXPO'70パビリオンと  
 自然観察学習館の休館  
 3月1日～7月31日 ⇒ 太陽の塔休館  
 8月 ⇒ 新型コロナウイルス第2波  
 11月 ⇒ 新型コロナウイルス第3波  
 1月13日～2月28日 ⇒ 緊急事態宣言

# 新型コロナウイルス感染拡大防止のための公園施設の休館・再開等の経緯



# 新型コロナウイルス感染拡大防止のための公園施設の休館・再開等の経緯



# 【各施設の利用状況(H31年度及びR2年度の4月～2月比較)】

(単位:人)

自然文化園												
	4月	5月	6月	7月	8月	9月	10月	11月	12月	1月	2月	合計
H31	449,477	346,937	138,070	109,543	134,034	146,775	181,121	365,651	179,898	82,074	91,656	2,225,236
R2	77,701	74,033	69,299	41,432	62,115	103,314	216,762	294,551	45,880	45,540	123,330	1,153,957
前年比	17.3%	21.3%	50.2%	37.8%	46.3%	70.4%	119.7%	80.6%	25.5%	55.5%	速報値 134.6%	51.9%

(単位:人)

日本庭園												
	4月	5月	6月	7月	8月	9月	10月	11月	12月	1月	2月	合計
H31	30,438	36,238	37,757	17,281	5,138	10,815	13,861	43,514	11,340	8,988	14,970	230,340
R2	18,289	27,617	17,726	11,586	5,871	10,827	18,117	46,511	8,824	8,725	22,557	196,650
前年比	60.1%	76.2%	46.9%	67.0%	114.3%	100.1%	130.7%	106.9%	77.8%	97.1%	速報値 150.7%	85.4%

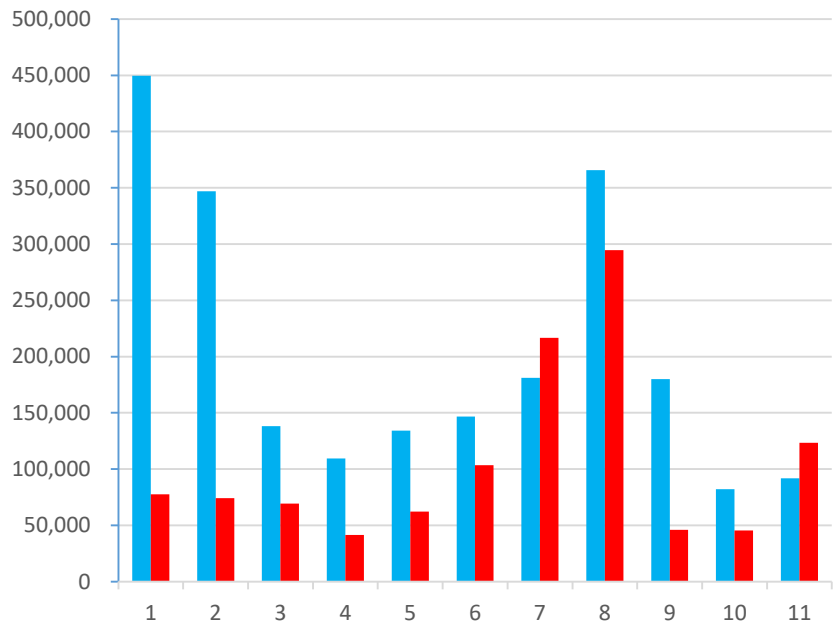
(単位:人)

太陽の塔												
	4月	5月	6月	7月	8月	9月	10月	11月	12月	1月	2月	合計
H31	32,570	28,063	24,760	22,530	33,259	23,403	25,670	28,232	24,999	19,345	19,007	281,838
R2	0	0	0	0	8,324	10,897	16,973	22,738	7,385	6,815	12,177	85,309
前年比	0%	0%	0%	0%	25.3%	46.6%	66.1%	80.5%	29.5%	35.2%	速報値 64.1%	30.3%

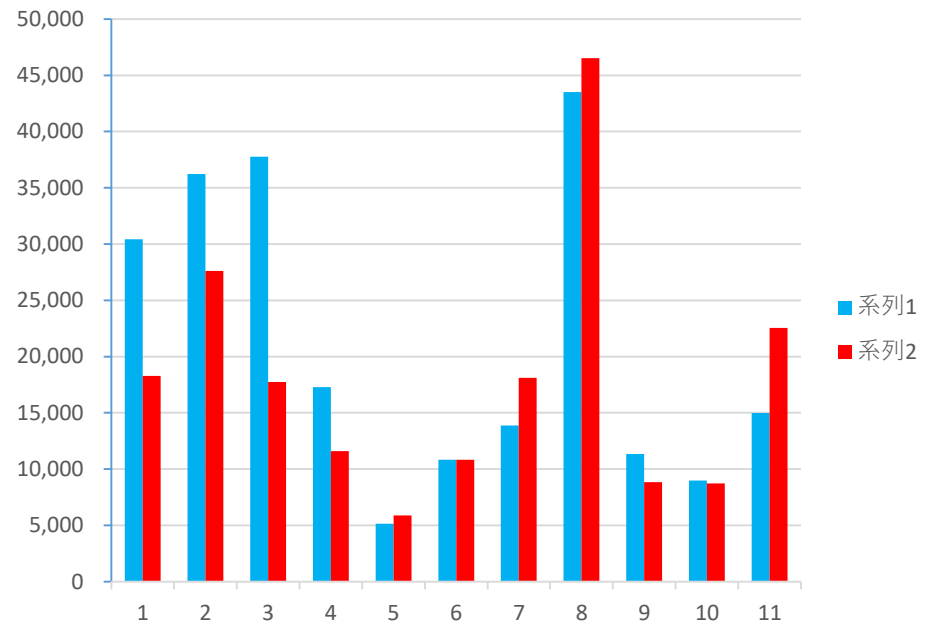
(単位:円)

運動施設 ※テニスコート年間利用除く												
	4月	5月	6月	7月	8月	9月	10月	11月	12月	1月	2月	合計
H31	32,753,513	28,554,128	27,868,748	28,669,478	24,810,134	27,944,171	28,393,894	32,715,251	32,060,465	23,672,507	-	287,442,289
R2	3,494,384	2,835,284	21,086,234	22,417,472	25,143,723	26,756,292	28,512,573	28,943,263	24,240,719	23,335,352	-	206,765,296
前年比	10.7%	9.9%	75.7%	78.2%	101.3%	95.7%	100.4%	88.5%	75.6%	98.6%	-	71.9%

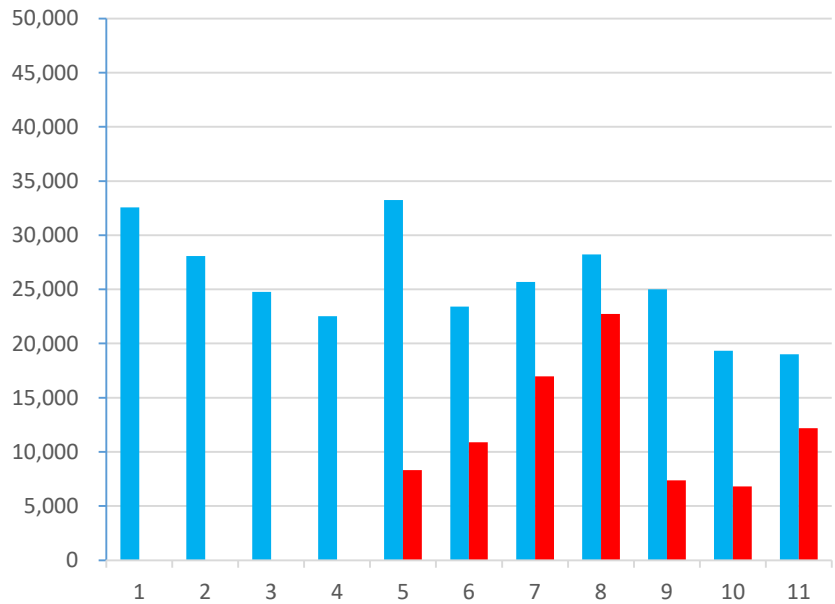
自然文化園



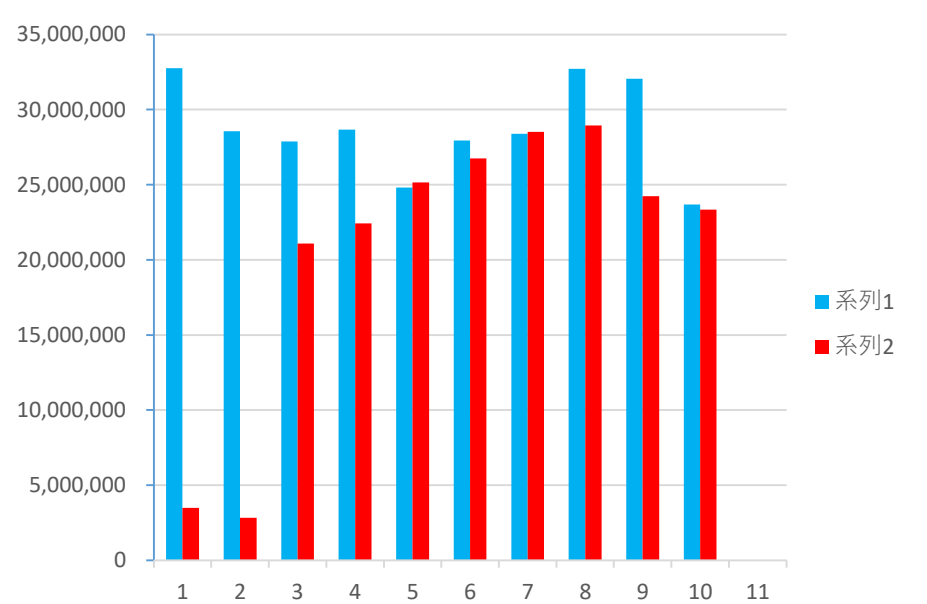
日本庭園



太陽の塔



運動施設



# 指定管理者の令和2年度の取組み

## 売店のリニューアル<NUGGET NUGGET> (R2年6月)



# NUGGET NUGGET

高級チキンナゲット専門店

太陽の塔 医療従事者への感謝のライトアップ  
(R2年4月23日・30日)





太陽の塔 コロナ警戒信号ライトアップ  
(R2年5月～6月・7月～8月・12月)

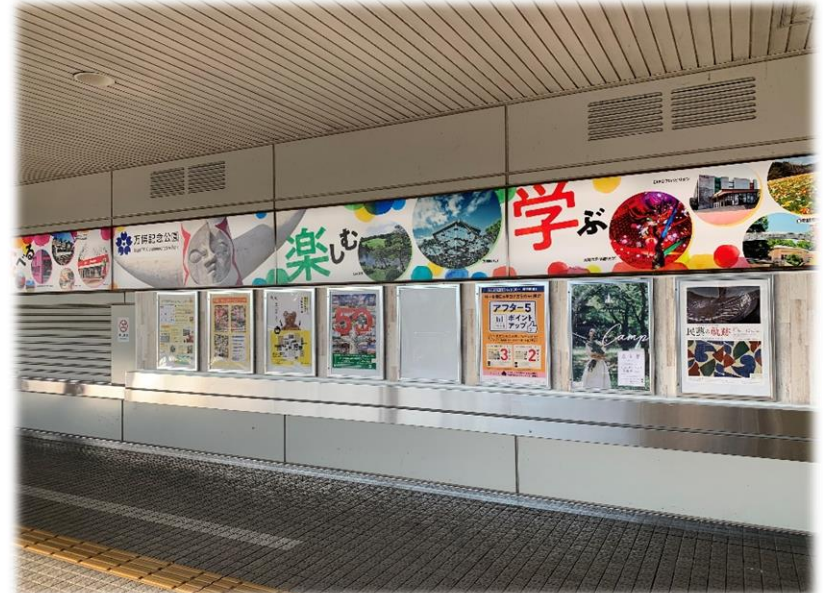
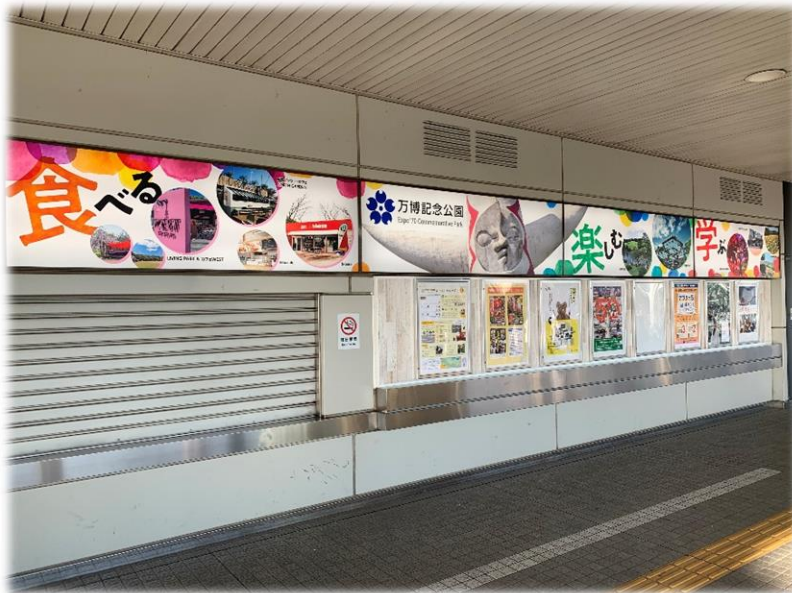


自然文化園と日本庭園の一体化による  
ゴールデンルートの活性化（R2年6月～）  
日本庭園への誘客促進



- ・バラ園・藤棚エリア等の有料化の検討（一体感を醸成）
- ・日本庭園前ゲートのチェックポイント廃止
- ・日本庭園の正門開放及び撤廃の検討

万博記念公園駅 公園PR看板設置  
(R2年10月)

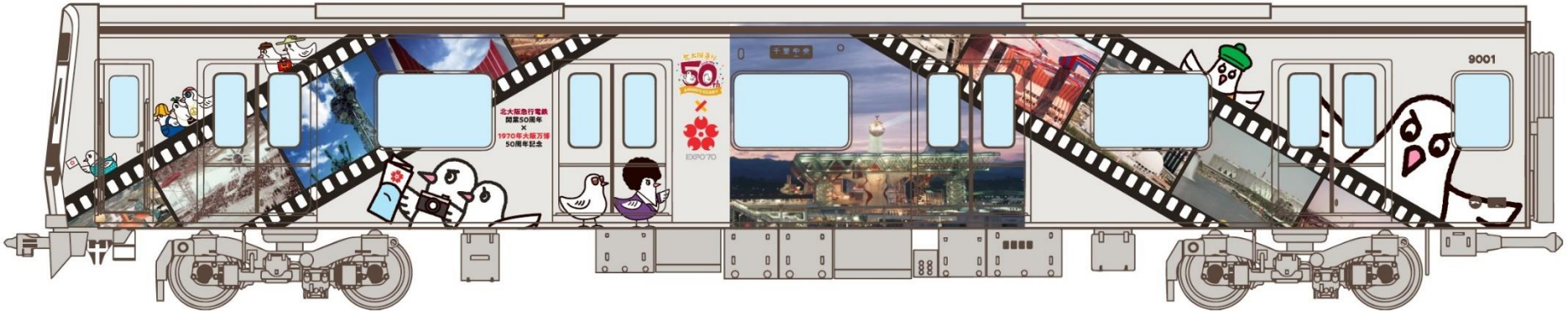


## ■電鉄会社と連携した周年記念ラッピング

### ①北大阪急行

北大阪急行開業50周年記念ラッピング

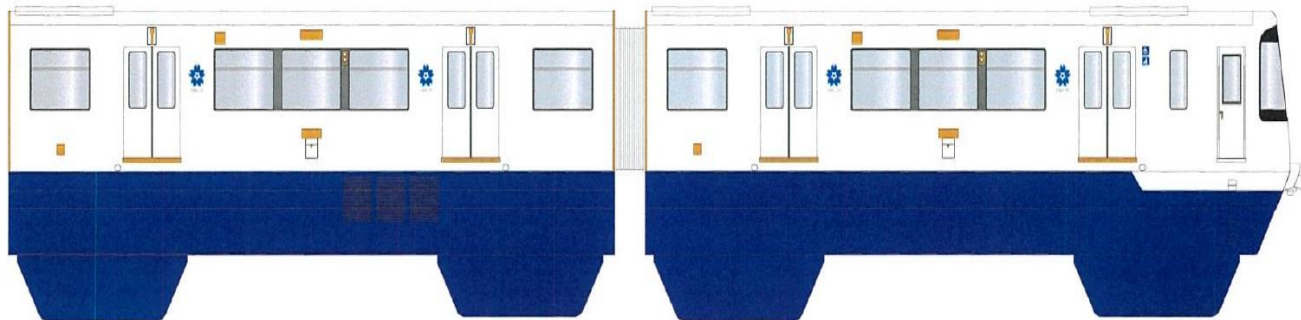
期 間：2020年2月24日～2020年9月30日



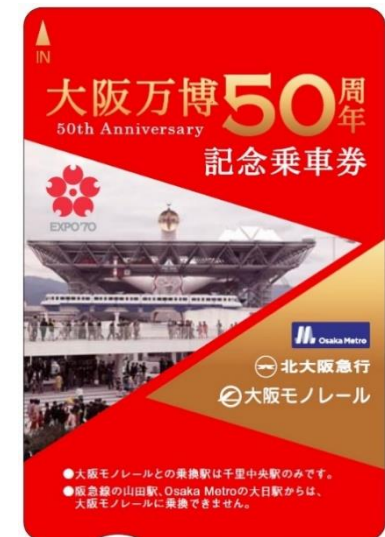
### ②大阪モノレール

モノレール開業30周年記念ラッピング

期 間：2020年3月15日～2025年11月3日



## ■大阪万博50周年記念乗車券の販売 (R2年3月15日～11月30日)



50周年事業への協力（R2年2月～）



## WONDER EXPERIENCE

— ならでの価値を体感 —

1970年3月15日から9月13日まで「人類の進歩と調和」をテーマとして、日本万国博覧会（大阪万博）が開催されました。それまで誰も見たことのない史上最大のイベントで、183日の期間中、6,421万8,770人にものぼる人々が世界中から訪れました。大阪万博閉幕後、会場跡地に整備された万博記念公園は太陽の塔などの大阪万博の遺産を残しつつ「緑に包まれた文化公園」として、多くの皆さまに愛されながら発展してきました。

そして今年3月に大阪万博の開催から50年の節目を迎えます。これからの万博記念公園にご期待ください。

入園料 大人260円・小中学生80円（自然文化園・日本庭園共通）  
休園日 水曜定休 時間 9:30～17:00（入園は16:30まで）  
問合せ | 万博記念公園コールセンター 0120-1970-89 / 06-6877-7387  
E-mail: info@expo70-park.jp  
H | P | <https://www.expo70-park.jp> 発行 | 万博記念公園マネジメント・パートナーズ

EXPO'70

50th 1970年大阪万博50周年  
ANNIVERSARY

1970年大阪万博50周年記念セレモニー（R2年10月10日）



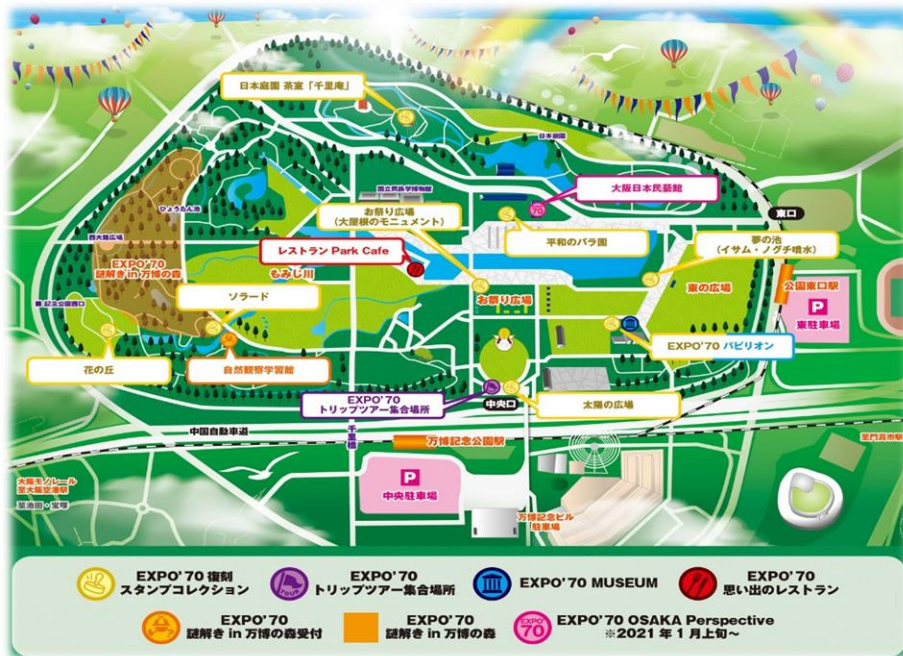
大阪文化芸術フェス presents OSAKA GENKi PARK（R2年10月10日～11日）



1970年大阪万博50周年記念プログラム  
(R2年11月～12月)



EXPO'70復刻スタンプコレクション



EXPO'70思い出のレストラン



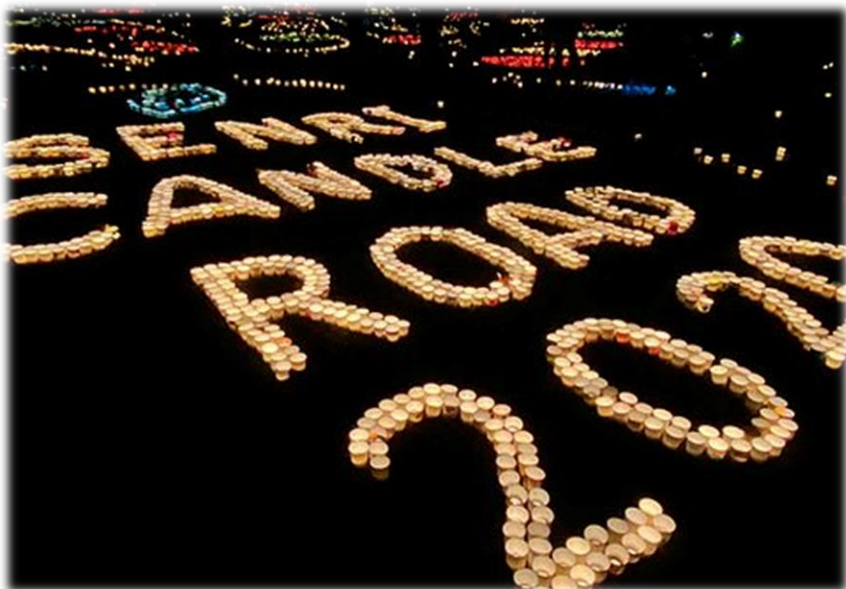
ネモフィラの新規植栽（R2年4月）



EXPO'70パビリオンの活用  
「ペーパークラフト1970年万博会場模型」の常設展示（R2年11月）



千里キャンドルロード2020実施協力（R2年11月）



大阪インフィオラータ2020 with Flower's YELL（R2年12月）





ドライブインシアター オープニングイベントの実施（R2年8月）  
お祭り広場特設ステージの管理運営（R2年8月～10月）



## パークウエディングの開催（R2年10月）

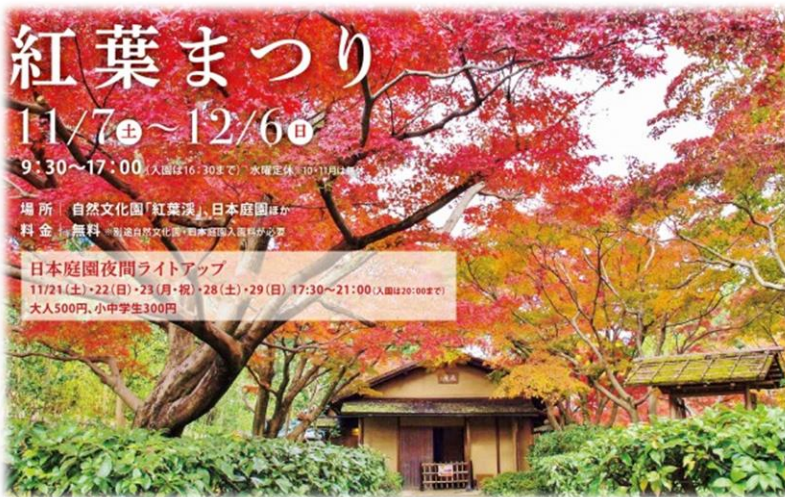


次世代型モビリティサービス実証実験の実施協力  
(R2年10月～11月)



紅葉まつり 日本庭園夜間ライトアップ  
(R2年11月)

(画像はイメージ)



紅葉まつり 日本庭園夜間ライトアップ  
(R2年11月)





地域共通クーポン  
付与対象商品

大阪モノレールで  
行く Goto! 1日遊べる万博記念公園エリアで  
あそぶ・学ぶ・お買い物を満喫!

# 万博記念公園 満喫エリア 満喫プラン

万博記念公園エリア満喫プランの特色!

全商品に地域共通クーポン(1,000円分)が  
付与されます。

- ポイント ①** 大阪府吹田市の万博記念公園エリアの各施設がコラボしたセット  
入場券です。Gotoトラベルキャンペーンの対象商品で、通常より  
お得な金額で購入出来る他、地域共通クーポン(1,000円)も付与  
されます。  
例:プラン① 高校生以上の場合 通常料金5,000円→Gotoキャンペーン適用後  
実質負担額3,250円地域共通クーポン1,000円分付与で実質2,250円。
- ポイント ②** 地域共通クーポンは、ららぽーとEXPOCITY内の対象店舗でも  
ご利用可能。ショッピングやグルメをお楽しみください。
- ポイント ③** 大阪モノレール全区間乗車券付(利用当日のみ)  
～お好きな駅から乗車できます。～  
※乗車駅にお戻りいただくことが割引適用条件です。
- ポイント ④** 人気の施設を組み合わせせた3コース。さらに小・中学生料金も設定!

	内容	種別	料金	GOTO割引適用後
<b>満喫プラン①</b> <b>万博BEASTコース</b> [商品番号] 高校生以上 0255089・小中学生 0255186	・大阪モノレール乗車券 ・万博記念公園自然文化園と EXPO'70パビリオン ・万博BEAST・天空回廊	高校生以上	5,000円	<b>3,250円</b>
		小・中学生	4,100円	<b>2,665円</b>
<b>満喫プラン②</b> <b>REDEE・オオサカホイルコース</b> [商品番号] 高校生以上 0255090・小中学生 0255187	・大阪モノレール乗車券 ・万博記念公園自然文化園と EXPO'70パビリオン ・REDEE・オオサカホイル	高校生以上	4,500円	<b>2,925円</b>
		小・中学生	3,600円	<b>2,340円</b>
<b>満喫プラン③</b> <b>ニフレル・オオサカホイルコース</b> [商品番号] 高校生以上 0255091・小中学生 0255188	・大阪モノレール乗車券 ・万博記念公園自然文化園と EXPO'70パビリオン ・ニフレル・オオサカホイル	高校生以上	4,500円	<b>2,925円</b>
		小・中学生	3,500円	<b>2,275円</b>

## 園内施設 コロナ感染防止策実施状況

太陽の塔 説明展示掲出



EXPO' 70パビリオン 飛沫感染防止を促す案内

太陽の塔 消毒液の設置と一方通行での運営



EXPO' 70パビリオン 身体的距離を促す案内



## イベント時のコロナ感染防止策実施状況①

大声での会話を控える、身体的距離の確保を呼びかける掲出



## イベント時のコロナ感染防止策実施状況②

入退場口の管理・消毒液の設置・追跡システムの掲出



身体的距離の確保を呼びかける掲出





## イベント時のコロナ感染防止策実施状況③

### 消毒液の設置・追跡システムの掲出



### 密集回避のため、片側通行を促す掲出



### 密集回避のため、臨時チケット販売所の設置



### 飛沫感染防止のためのビニールの設置



## 新型コロナウイルス感染拡大による利用料収入減に伴い、大阪府から補填

- ➔ 公園の管理運営を維持するために**最低限必要な経費を確保**
- ➔ 支出経費削減のため、**仕様及び管理水準の管理回数等を一時的に削減**

		見直し内容
運営管理	利用者案内スタッフ	・人員配置見直し
	施設管理スタッフ	・人員配置配置見直し ・パピリオン展示企画の減
	警備スタッフ	・人員配置見直し <b>※ただし、持ち込みイベント等の増加に伴うゲート人員や警備費用については見直しなし</b>
	イベント業務	・コスモフェスタまで及びイルミ冬は中止⇒ <b>秋のローズフェスタ・紅葉まつりは実施</b> <b>・減免制度を活用した持ち込みイベントの誘致</b>
	広報業務	・公園だよりの発行回数等の減 <b>・GoTo万博記念公園エリア満喫プランの販売</b>
	各種調査業務	・来園者へのアンケート調査の中止（秋のみ実施）
維持管理	植物管理	・広場管理（芝生管理） 無料で利用できる芝生地(チューリップの花園、桜の流れ 等)の芝刈回数半減 ・花壇管理 夏の花八景等の中止ヒマワリの植え付け中止 ・樹形成形が目的である低木の剪定（花木園除く）
	清掃費	・人員配置見直し ・ゴミ処理費用の減 <b>※ただし、持ち込みイベント等の増加に伴う清掃費用については見直しなし</b>
	施設点検・保守	・設備技術者の人員配置減
	光熱水費	・使用量減（見込み）
	修繕・補修費	・必要最小限に削減、残りは次年度