

令和4年度 事前評価点検表（内部評価）

1 事業概要

事業名	主要地方道 泉佐野岩出線 道路改良事業	
担当部署	都市整備部 道路室 道路整備課 建設グループ（連絡先 06-6944-9276）	
事業箇所	泉南市信達童子畑	
事業目的	<p>本路線は、和歌山県と泉南地域を結ぶ幹線道路であり、関西国際空港、近畿自動車道泉南ICへのアクセスを担う主要な道路である。</p> <p>国道481号（空港連絡道路）から和歌山県界までの全長約14.8kmのうち、国道481号（空港連絡道路）から金熊寺交差点までの約10.8kmは平成16年度に全線4車線で供用しており、続く、金熊寺交差点から和歌山県界までの約4.0kmは平成25年度までに暫定2車線で供用している。</p> <p>本事業は、暫定2車線区間のうち、交通事故が多発している箇所について、上下線分離等による交通安全対策を実施するものである。</p>	
事業内容	<p>道路築造</p> <p>事業延長：約1.6km （現況）道路幅員：11.5m 車道：2車線〔3.25m×2〕 自転車歩行者道：片側〔3.5m〕</p> <p>（計画）道路幅員：13.5m 車道：2車線〔3.25m×2〕 自転車歩行者道：片側〔3.5m〕 橋梁（拡幅）：1橋</p>	
事業費	<p>全体事業費：約6.0億円〔国：3.0億円、府：3.0億円〕 （内訳）調査費等 約0.3億円 工事費 約5.7億円</p>	
	<p>【事業費の積算根拠】 予備設計成果を基に概算事業費を算出</p>	<p>【工事費の内訳】 ・道路築造工 約3.9億円 ・橋梁工 約1.8億円</p>
事業費の変動要因	・工事費については概算額で計上しており、今後、詳細設計により変動する可能性がある。	
維持管理費	約380万円／年〔道路部：32万円/千㎡・年（過去5年府内実績より算出） 橋梁部：131万円/年（点検費・塗装費を含む）〕	
関連事業	-	

2 事業の必要性等に関する視点

上位計画等における位置付け	・大阪府都市整備中期計画（R3.3改訂）
優先度	<p>・府県間の骨格道路であり、広域緊急交通路に指定されていること</p> <p>・本事業区間内において、正面衝突などの重大事故が発生していること</p> <p>以上のことから、本事業の優先度が高い。</p>
事業を巡る社会経済情勢等	<p>【交通事故発生状況】 ・H26～R2（7か年）：26件（うち死亡事故：2件）</p> <p>【周辺道路の交通量】 H27 全国道路・街路交通情勢調査 泉佐野岩出線：18,317台/24H （大型車混入率：18.4%）</p>
地元の協力体制等	地元市より早期安全対策の要望がある。
事業の投資効果<費用便益分析>または<代替指標>	交通安全事業における費用便益分析手法は確立されていない。
事業効果の定性的分析（安全・安心、活力、快適性等の有効性）	<p>【安全・安心】</p> <p>・車両の走行性の向上により安全が確保される。</p> <p>・当該路線は広域緊急交通路に指定されており、災害時における避難路、緊急車両等の通行が確保され、防災機能が強化される。</p> <p>【受益者】</p> <p>・道路利用者</p> <p>・地元住民</p>

3 事業の進捗の見込みの視点

事業段階ごとの進捗予定と効果	令和5年(2023年)度：設計 令和5年(2023年)度～令和7年(2025年)度：工事
完成予定年度	令和7年(2025年)度

4 コスト縮減や代替案立案等の可能性の視点

代替手法との比較検討	<ul style="list-style-type: none">・施工に必要となる車両用防護柵を流用することにより、購入費の縮減を図ることとしている。・道路用地は確保済みであり、交通管理者との協議にて、道路線形について同意を得られている。 以上のことから、原案が適切である。
------------	--

5 特記事項

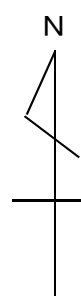
自然環境等への影響とその対策	・本事業による地形の改変は少なく、事業に伴う交通量の増加は想定されないため、本事業において新たな自然環境への影響は少ない。
その他特記事項	—

6 評価結果

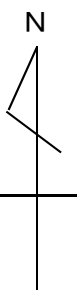
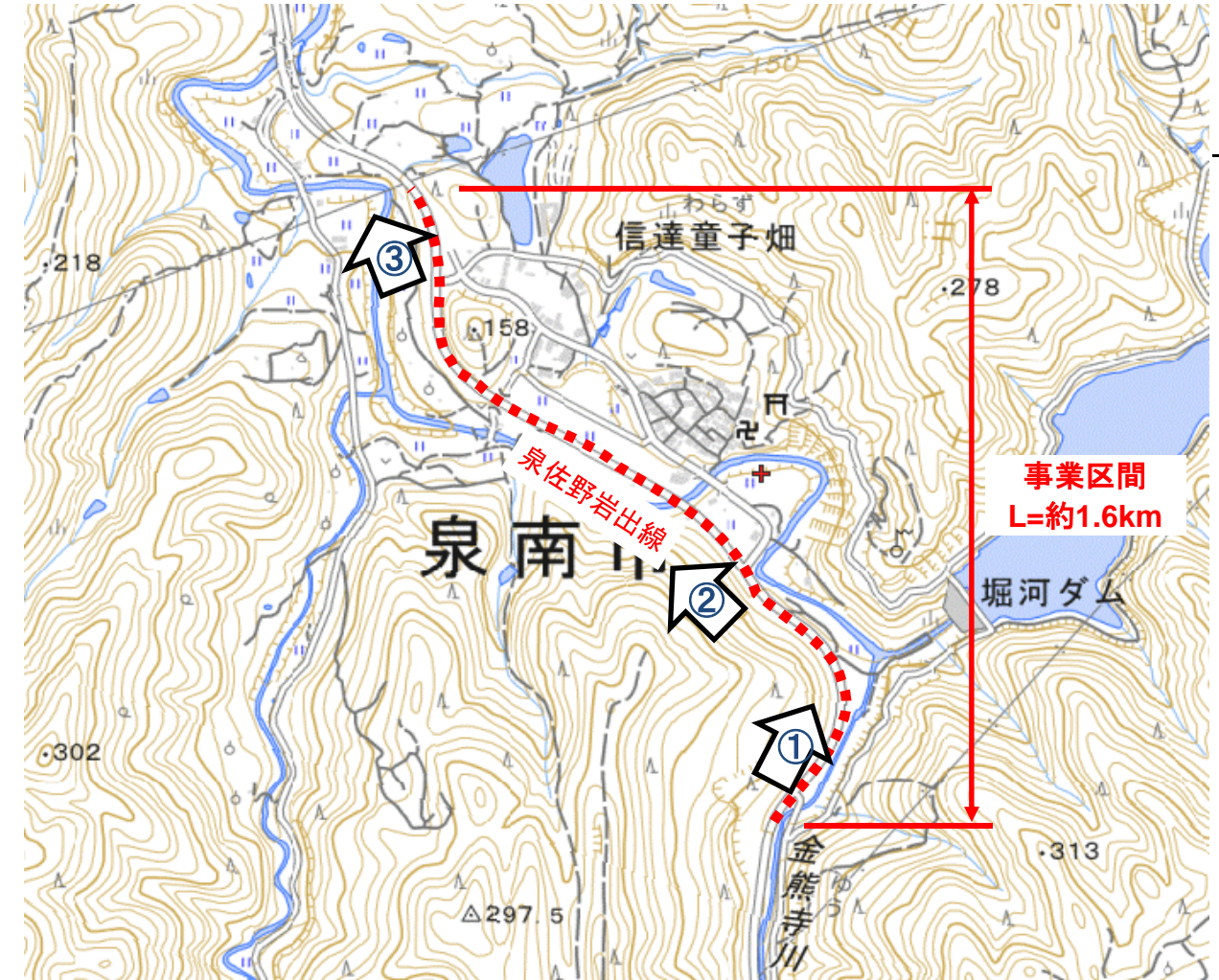
評価結果	<p>○事業実施</p> <p><判断の理由></p> <ul style="list-style-type: none">・本路線は、関西国際空港、近畿自動車道泉南 IC へのアクセスを担う主要な道路である。・本事業箇所では、正面衝突などの重大事故が発生しており、交通安全対策が必要であり、本事業の整備により、車両等の走行性が向上し、安全が確保される。 以上の理由から、事業を実施する。
------	---

令和4年度 事前評価 (主要地方道 泉佐野岩出線 道路改良事業)

事業箇所図



平面図



現況写真



写真①



写真②



写真③

標準断面図

