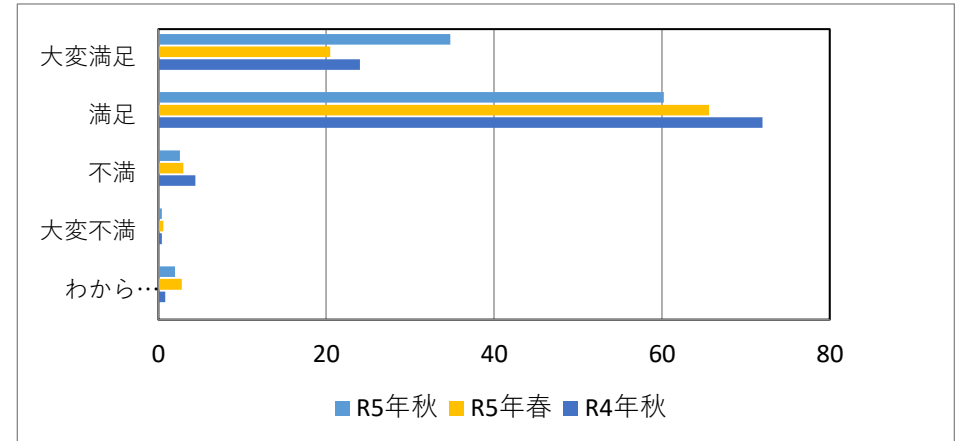


1. 来て満足されましたか

| | (%) | | | | | | |
|-------|------|------|------|------|------|------|------|
| | R5年秋 | R5年春 | R4年秋 | R4春 | R3秋 | R3春 | R2秋 |
| 大変満足 | 34.8 | 20.5 | 24.0 | 41.2 | 32.2 | 41.2 | 25.2 |
| 満足 | 60.2 | 65.6 | 72.0 | 57.4 | 60.4 | 56.4 | 73.8 |
| 不満 | 2.6 | 3.0 | 4.4 | 0.8 | 2.4 | 0.4 | 0.4 |
| 大変不満 | 0.4 | 0.6 | 0.4 | 0.2 | 1.2 | 0.2 | 0.0 |
| わからない | 2.0 | 2.8 | 0.8 | 1.2 | 3.4 | 1.2 | 2.6 |

※回答なしあり



2. 施設やサービスについて

| | (%) | | | | |
|---------------------|------|------|------|------|-------|
| | 大変満足 | 満足 | 不満 | 大変不満 | わからない |
| 情報入手のしやすさ | 15.1 | 66.6 | 5.0 | 0.8 | 6.6 |
| 当園までの交通アクセス | 11.3 | 61.4 | 16.1 | 2.6 | 3.4 |
| 料金(入園料など) | 17.1 | 66.2 | 9.5 | 1.6 | 1.0 |
| 園内の花や木の管理 | 28.8 | 60.4 | 3.8 | 1.2 | 1.0 |
| 休憩施設のサービス・配置 | 25.0 | 61.8 | 4.6 | 0.0 | 3.2 |
| 子ども向け施設(遊具)のサービス・配置 | 10.7 | 50.9 | 10.1 | 0.6 | 19.3 |
| 来園者へのスタッフ対応 | 30.2 | 60.0 | 1.0 | 0.0 | 3.6 |

◇満足度順(大変満足 + 満足)

| | |
|--------------|------|
| 来園者へのスタッフ対応 | 90.3 |
| 園内の花や木の管理 | 89.3 |
| 休憩施設のサービス・配置 | 86.9 |

(%) ◇不満度順(不満 + 大変不満)

| | |
|---------------------|------|
| 当園までの交通アクセス | 18.7 |
| 料金(入園料など) | 11.1 |
| 子ども向け施設(遊具)のサービス・配置 | 10.7 |

