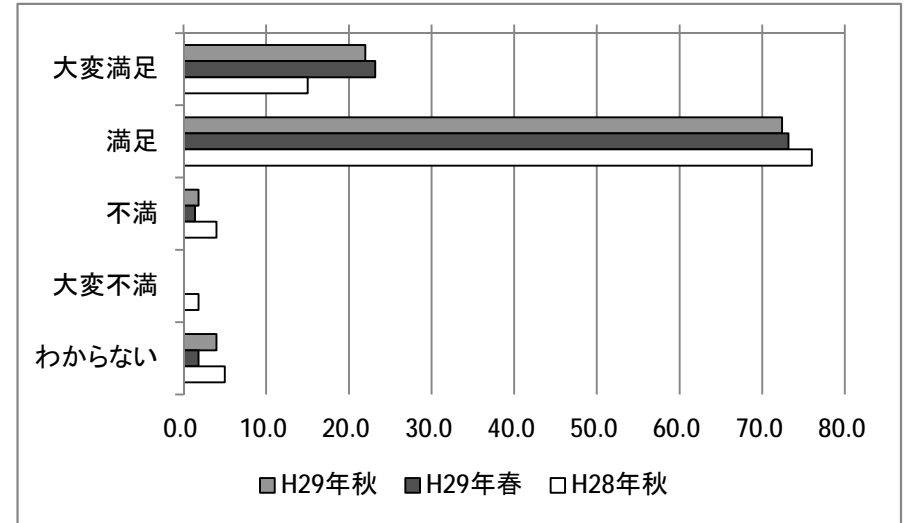


## 1. 来て満足されましたか

	(%)					
	H29年秋	H29年春	H28年秋	H28年春	H27年秋	H27年春
大変満足	22.0	23.2	15.0	18.4	18.0	25.6
満足	72.4	73.2	76.0	73.4	75.8	70.4
不満	1.8	1.4	4.0	3.0	3.6	1.0
大変不満	0.0	0.0	1.8	0.6	0.4	0.4
わからない	4.0	1.8	5.0	3.6	2.2	2.2

※回答なしあり



## 2. 施設やサービスについて

	(%)				
	大変満足	満足	不満	大変不満	わからない
情報入手のしやすさ	10.8	66.8	9.6	0.2	7.2
当園までの交通アクセス	12.6	64.2	12.6	2.2	4.2
料金(入園料など)	16.6	59.0	17.2	1.6	1.8
園内の花や木の管理	22.6	66.4	5.6	0.2	1.8
休憩施設のサービス・配置	17.8	63.8	10.4	0.0	4.2
子ども向け施設(遊具)のサービス・配置	10.8	46.8	18.2	1.8	16.0
売店「GARDEN SHOP」の印象	9.6	54.2	10.0	0.6	21.0
カフェ「HONEYSUCKLE CAFE」の印象	10.0	53.0	9.4	0.6	21.2
来園者へのスタッフ対応	25.4	53.0	9.4	0.6	21.2

※回答なしあり

◇満足度順(大変満足 + 満足) (%)

園内の花や木の管理	89.0
休憩施設のサービス・配置	81.6
来園者へのスタッフ対応	78.4

◇不満度順(不満 + 大変不満) (%)

子ども向け施設(遊具)のサービス・配置	20.0
料金(入園料など)	18.8
当園までの交通アクセス	14.8

