

令和元年分政治資金収支報告書の概要

令和2年11月30日

大阪府選挙管理委員会

令和元年分政治資金収支報告書の概要目次

1. 令和元年分収支報告書の提出状況及び収支の状況…………… P 1
2. 政党の支部の収支規模…………… P 7
3. その他の政治団体（本年收入額上位20団体）の収支規模…………… P 8
4. 参考資料…………… P 9

- 参考1 収支報告書の提出状況及び収支の状況
- 参考2 収入項目別内訳
- 参考3 支出項目別内訳
- 参考4 特定パーティー、政治資金パーティーの開催状況
- 参考5 資産等の状況

政治資金収支報告制度

政治団体収支報告（政治資金規正法第12条、第19条の10）

毎年1月1日から12月31日までの政治団体の収入及び支出について、翌年の1月1日から3月31日（3月31日が地方公共団体の休日に当たるときは、その翌日）までに、国会議員関係政治団体にあつては、5月31日（5月31日が地方公共団体の休日に当たるときは、その翌日）までに提出しなければならない。

収支報告書の要旨の公表（政治資金規正法第20条）

報告書を受理した選挙管理委員会は、当該報告書が提出された年の11月30日までに、その要旨を公表するものとする。ただし、インターネットの利用その他の適切な方法により報告書を公表するときは、当該報告書の要旨を公表することを要せず、インターネットの利用その他の適切な方法による当該報告書の公表は、報告書の要旨の公表とみなす。

収支報告書の保存及び閲覧（政治資金規正法第20条の2）

- 1 報告書を受理した選挙管理委員会において、要旨を公表した日から3年間保存しなければならない。
- 2 何人も、この3年間当該報告書の閲覧を請求できる。

1. 令和元年分収支報告書の提出状況及び収支の状況

(1) 収支報告書の提出状況

令和元年分収支報告書の提出義務がある政治団体数は、政党の支部348団体、その他の政治団体2,277団体の合計2,625団体で、前年に比べ政党の支部が4団体増加、その他の政治団体は14団体増加している。

これらの団体のうち、令和元年分収支報告書を提出した団体数は、2,534団体で、提出率は96.5%となっている。これは前年より2.9ポイント増加している。

国会議員関係政治団体だけでみると、提出義務団体数は、政党の支部69団体、その他の政治団体85団体の合計154団体、提出団体数は、政党の支部69団体、その他の政治団体85団体の154団体で、提出率は100%となっている。

区 分	提出義務団体数		提出団体数		提出率%	
		うち国会議員関係政治団体		うち国会議員関係政治団体		うち国会議員関係政治団体
政党の支部	348		345		99.1	
	(344)	69	(339)	69	(98.5)	100.0
その他の政治団体	2,277		2,189		96.1	
	(2,263)	85	(2,100)	85	(92.8)	100.0
合 計	2,625		2,534		96.5	
	(2,607)	154	(2,439)	154	(93.6)	100.0

※ () 内は、前年数値

(注) ・提出義務団体数及び提出団体数には、令和元年中に解散した団体数も含まれる。
・提出団体数とは、令和2年9月30日までに収支報告書の提出があった団体数をいう。

(注) この頁以降の増減額、増減比の値については、報告書に記載された数値から計算して得た数値を四捨五入したものを記載しているため、文中及び表中の数値(千円又は百万円単位)による計算値とは一致しない場合がある。

(注) 平成20年以前の数値については、その年の7月末までに提出があったものについての数値である。

(2) 収支の状況

令和元年分の本年收入額は88億1,900万円で、前年分(70億3,300万円)に比べ17億8,600万円(25.4%)の増加となっている。

また、支出総額は89億8,000万円で、前年分(67億1,500万円)に比べ22億6,500万円(33.7%)の増加となっている。

(3) 収入項目別内訳

本年收入額を政党の支部、その他の政治団体別にみると、政党の支部に係るものは54億4,200万円で、前年分(37億9,900万円)に比べ16億4,300万円(43.3%)の増加となっている。

その他の政治団体に係るものは33億7,700万円で、前年分(32億3,400万円)に比べ1億4,300万円(4.4%)の増加となっている。

[単位:百万円・%]

区 分	内 訳						本 年 収 入 額	構 成 比
	党・会費	寄 附	事業収入	借 入 金	交 付 金 収 入	その他の 収 入		
政党の	294	1,912	239	43	2,867	87	5,442	61.7
	[304]	[1,234]	[246]	[56]	[1,891]	[67]	[3,799]	
支 部	(△ 3.3)	(54.9)	(△ 2.9)	(△ 22.9)	(51.6)	(30.2)	(43.3)	
その他の	555	1,487	966	128	80	161	3,377	38.3
	[573]	[1,441]	[961]	[29]	[70]	[161]	[3,234]	
政治団体	(△ 3.1)	(3.2)	(0.5)	(339.7)	(13.9)	(0.4)	(4.4)	
合 計	849	3,399	1,206	171	2,946	248	8,819	100
	[877]	[2,675]	[1,208]	[85]	[1,962]	[227]	[7,033]	
	(△ 3.2)	(27.1)	(△ 0.2)	(100.5)	(50.2)	(9.1)	(25.4)	

※ [] 内数値は、前年数値

※ () 内数値は、対前年増減比

※ 百万円単位で四捨五入しているため、合計欄と表中の計が一致しない場合がある。

(注) ・事業収入とは、機関紙誌の発行や催し物の開催等が主なものである。

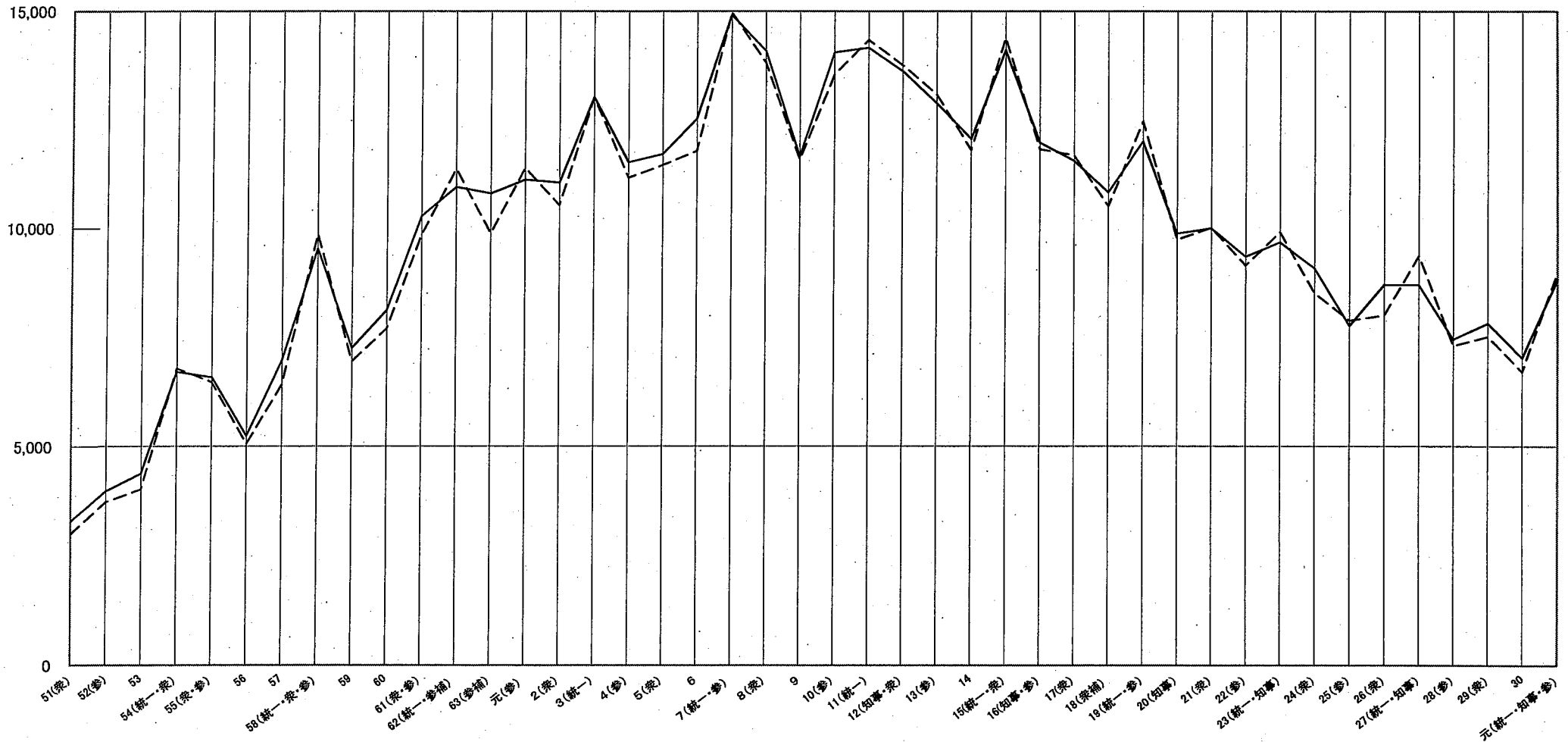
・交付金収入とは、本部又は支部から供与された交付金に係る収入のことである。

・その他の収入とは、無償提供分や、組織活動に伴う収入(総会会費等)、預金利子等が主なものである。

〈収支額の推移〉

—— 本年收入額 - - - 本年支出総額

(単位:百万円)



年	51	52	53	54	55	56	57	58	59	60	61	62	63	元	2	3	4	5	6	7	8	9	10	11	12	13	14	15	16	17	18	19	20	21	22	23	24	25	26	27	28	29	30	元
収入	3,279	3,980	4,384	6,712	6,591	5,243	6,979	9,537	7,253	8,125	10,281	10,951	10,800	11,121	11,048	13,021	11,517	11,704	12,521	14,918	14,087	11,652	14,046	14,158	13,616	12,874	12,054	14,103	11,967	11,554	10,831	11,995	9,876	10,000	9,349	9,882	9,083	7,770	8,707	8,702	7,462	7,826	7,033	8,819
支出	2,989	3,730	4,022	6,790	6,480	5,063	6,423	9,870	6,953	7,707	9,853	11,366	9,882	11,391	10,530	13,013	11,164	11,453	11,779	14,979	13,814	11,576	13,531	14,340	13,757	13,074	11,803	14,389	11,821	11,675	10,512	12,458	9,736	10,014	9,148	9,916	8,518	7,892	8,007	9,373	7,313	7,515	6,715	8,980

(4) 寄附収入

寄附収入は33億9,895万9千円で、前年分(26億7,460万円)に比べ7億2,435万9千円(27.1%)の増加となっている。

うち、政党の支部の寄附収入は19億1,198万3千円で、前年分(12億3,399万4千円)に比べ6億7,798万9千円(54.9%)の増加となっている。

また、その他の政治団体の寄附収入は14億8,697万6千円で、前年分(14億4,060万6千円)に比べ4,637万円(3.2%)の増加となっている。

〈寄附の内訳〉

〔単位：千円・％〕

区 分	個人の寄附	団体の寄附 (法人等)	政治団体の 寄附	政党匿名 寄附	合 計
政党の	1,576,714	169,740	165,529	0	1,911,983
	[960,241]	[130,605]	[143,147]	[0]	[1,233,994]
支 部	(64.2)	(30.0)	(15.6)	—	(54.9)
その他の	636,266	0	850,710	0	1,486,976
	[555,199]	[0]	[885,408]	[0]	[1,440,606]
政治団体	(14.6)	—	(△ 3.9)	—	(3.2)
合 計	2,212,980	169,740	1,016,239	0	3,398,959
	[1,515,440]	[130,605]	[1,028,555]	[0]	[2,674,600]
	(46.0)	(30.0)	(△ 1.2)	—	(27.1)

※ [] 内数値は、前年数値

※ () 内数値は、対前年増減比

※ 千円単位で四捨五入しているため、合計欄と表中の計が一致しない場合がある。

(5) 支出項目別内訳

支出総額の内訳は、経常経費が29億600万円で、前年分（26億500万円）と比べ3億100万円（11.6%）の増加、政治活動費が60億7,300万円で、前年分（41億1,000万円）と比べ19億6,300万円（47.8%）増加している。

経常経費

〔単位：百万円・%〕

区 分	人件費	光熱水費	備 品 消耗品費	事務所費	計 ①
政 党 の	1,300	42	144	506	1,992
	[1,211]	[38]	[125]	[448]	[1,821]
支 部	(7.4)	(9.1)	(15.6)	(13.0)	(9.4)
その他の	424	21	134	336	915
	[378]	[18]	[108]	[279]	[783]
政治団体	(12.1)	(17.2)	(23.8)	(20.2)	(16.8)
合 計	1,724	62	279	841	2,906
	[1,589]	[56]	[233]	[727]	[2,605]
	(8.5)	(12.3)	(19.4)	(15.8)	(11.6)

※〔〕内数値は、前年数値

※（ ）内数値は、対前年増減比

※ 千円単位で四捨五入しているため、合計欄と表中の計が一致しない場合がある。

政治活動費

[単位：百万円・%]

区分	組織 活動費	選挙 関係費	機関紙誌の 発行その他の の事業費	調査 研究費	寄附 交付金	その他 の経費	計 ②	合計 ①+②	※うち 交付金
政党の	470	543	793	13	1,541	97	3,457	5,449	1,161
	[355]	[16]	[536]	[11]	[980]	[62]	[1,961]	[3,783]	[344]
支部	(32.3)	(3327.4)	(47.9)	(15.7)	(57.2)	(55.4)	(76.3)	(44.0)	(237.8)
その他の	656	230	931	28	702	69	2,616	3,531	102
	[637]	[5]	[664]	[29]	[731]	[83]	[2,149]	[2,932]	[85]
政治団体	(2.8)	(4389.7)	(40.3)	(△ 1.5)	(△ 3.9)	(△ 16.6)	(21.8)	(20.4)	(20.4)
合計	1,125	773	1,725	42	2,244	166	6,073	8,980	1,264
	[992]	[21]	[1,200]	[40]	[1,711]	[145]	[4,110]	[6,715]	[429]
	(13.4)	(3579.4)	(43.7)	(3.4)	(31.1)	(14.4)	(47.8)	(33.7)	(194.7)

※ [] 内数値は、前年数値

※ () 内数値は、対前年増減比

※ 千円単位で四捨五入しているため、合計欄と表中の計が一致しない場合がある。

※ 「うち交付金」とは、本部又は支部に対して供与した交付金に係る支出を再掲したものである。

2. 政党の支部の収支規模

各政党の支部の令和元年分の本年收入額を多い順に並べると、
日本共産党、自由民主党、公明党、日本維新の会、立憲民主党、国民民主党、社会民主党、自由党であった。

[単位：千円・%]

政党名	令和元年		平成30年		対前年増減比	
	本年收入額	支出総額	本年收入額	支出総額	収入	支出
日本共産党	2,177,233	2,154,199	1,927,011	1,855,433	13.0	16.1
自由民主党	1,458,431	1,462,415	962,743	905,732	51.5	61.5
公明党	1,001,359	1,017,048	344,831	479,172	190.4	112.3
日本維新の会	291,214	311,049	322,582	280,584	△ 9.7	10.9
立憲民主党	270,299	260,187	116,766	106,512	131.5	144.3
国民民主党	217,639	217,173	106,083	137,103	105.2	58.4
社会民主党	23,732	24,149	14,464	11,411	64.1	111.6
自由党	2,218	2,430	1,283	1,690	72.9	43.8
希望の党(※1)	—	—	3,000	5,060	皆減	皆減
合計	5,442,125	5,448,650	3,798,764	3,782,698	43.3	44.0

・本表の政党の支部の順序は令和元年の本年收入額の順による。

・千円単位で四捨五入しているため、合計欄と表中の計が一致しない場合がある。

※1 平成30年に「希望の党」は解散した。

3. その他の政治団体（本年收入額上位20団体）の収支規模

〔単位：千円〕

順位	政治団体名	令和元年		平成30年		前年 順位
		本年收入額	支出総額	本年收入額	支出総額	
1	大阪維新の会	149,871	181,500	202,890	173,353	1
2	大阪府医師政治連盟	126,881	134,909	126,502	113,280	2
3	大阪府歯科医師連盟	79,911	91,904	87,460	74,246	3
4	大阪府宅建政治連盟	74,109	56,298	52,793	52,476	9
5	中山泰秀後援会	68,055	68,304	63,084	68,095	5
6	大阪府薬剤師連盟	65,875	68,087	83,550	67,802	4
7	明るい民主大阪府政をつくる会	60,922	60,903	15,245	15,438	-
8	大阪ルネサンス	55,406	19,364	62,624	64,242	6
9	大阪再生の会	54,130	54,130	0	0	-
10	伸政会	52,091	55,403	6,921	7,242	-
11	左藤章後援会	50,170	57,176	50,540	50,241	10
12	平野博文後援会	47,006	34,339	42,149	43,163	11
13	竹本直一後援会	45,135	38,545	55,686	49,078	8
14	大阪府看護連盟	41,439	56,552	40,748	47,154	12
15	樽床伸二後援会	32,860	36,358	32,054	32,044	14
16	大西宏幸後援会	31,932	34,761	23,160	25,543	18
17	医療政策研究会	28,644	32,337	16,176	8,475	-
18	北摂振興研究会	28,475	24,688	25,115	22,104	16
19	梅村聡後援会	28,093	25,826	8,248	8,783	-
20	幸福実現党大阪府本部	26,014	28,030	20,847	28,555	20

※ 「前年順位」欄の「-」は、平成30年分では上位20団体に入っていない団体
 ※ 大阪再生の会は平成31年に設立した。

参考 1

収支報告書の提出状況及び収支の状況

[単位：千円・%]

年	項目 区分	提出 義務 団体 数①	提出 団体 数②	提出率 ②/①	本年收入額 ③	左のうち寄附金額					寄附 収入 比率 ④/③	前年繰越額 ⑤	収入総額 ⑥=③+⑤	支出総額 ⑦	翌年繰越額 ⑥-⑦
						個人	団体	政治団体	政党 匿名	計④					
令和元年	政党の 支部	348	345	99.1	5,442,125	1,576,714 (82.5)	169,740 (8.9)	165,529 (8.7)	0 (-)	1,911,983 (100.0)	35.1	1,800,920	7,243,045	5,448,650	1,794,395
	その他の 政治団体	2,277	2,189	96.1	3,377,103	636,266 (42.8)	0 (-)	850,710 (57.2)	0 (-)	1,486,976 (100.0)	44.0	3,176,520	6,553,623	3,531,110	3,022,513
	計	2,625	2,534	96.5	8,819,228	2,212,980 (65.1)	169,740 (5.0)	1,016,239 (29.9)	0 (-)	3,398,959 (100.0)	38.5	4,977,440	13,796,668	8,979,760	4,816,908
平成30年	政党の 支部	344	339	98.5	3,798,764	960,241 (77.8)	130,605 (10.6)	143,147 (11.6)	0 (-)	1,233,994 (100.0)	32.5	1,818,351	5,617,115	3,782,698	1,834,417
	その他の 政治団体	2,263	2,100	92.8	3,234,497	555,199 (38.5)	0 (-)	885,408 (61.5)	0 (-)	1,440,606 (100.0)	44.5	2,935,489	6,169,986	2,932,193	3,237,793
	計	2,607	2,439	93.6	7,033,262	1,515,440 (56.7)	130,605 (4.9)	1,028,555 (38.5)	0 (-)	2,674,600 (100.0)	38.0	4,753,840	11,787,101	6,714,891	5,072,211
平成29年	政党の 支部	330	326	98.8	4,607,570	1,109,381 (75.6)	196,785 (13.4)	161,574 (11.0)	0 (-)	1,467,740 (100.0)	31.9	1,604,523	6,212,093	4,427,242	1,784,851
	その他の 政治団体	2,178	2,057	94.4	3,218,348	680,901 (45.1)	0 (-)	829,676 (54.9)	0 (-)	1,510,577 (100.0)	46.9	2,806,206	6,024,554	3,087,870	2,936,684
	計	2,508	2,383	95.0	7,825,918	1,790,282 (60.1)	196,785 (6.6)	991,250 (33.3)	0 (-)	2,978,317 (100.0)	38.1	4,410,729	12,236,647	7,515,112	4,721,536

※ () 内は寄附収入に占める比率である。

※千円単位で四捨五入しているため、合計欄と表中の計が一致しない場合がある。

参考 2-①

収入項目別内訳（令和元年分）

〔単位：千円・％〕

項目 区分	本年收入額 ①	党費又は 会費	寄附金額					事業収入	借入金収入	交付金収入	その他の 収入	前年繰越額 ②	収入総額 ③=①+②	支出総額 ④	翌年繰越額 ③-④
			個人	団体	政治団体	政党匿名	計								
日本共産党	2,177,233 (100.0)	208,303 (9.6)	859,347 (39.5)	0 (-)	0 (-)	0 (-)	859,347 (39.5)	5,817 (0.3)	3,000 (0.1)	1,052,918 (48.4)	47,848 (2.2)	677,930	2,855,163	2,154,199	700,964
自由民主党	1,458,431 (100.0)	83,495 (5.7)	183,125 (12.6)	150,434 (10.3)	135,912 (9.3)	0 (-)	469,471 (32.2)	162,190 (11.1)	26,056 (1.8)	701,670 (48.1)	15,548 (1.1)	743,073	2,201,503	1,462,415	739,088
公明党	1,001,359 (100.0)	0 (-)	414,643 (41.4)	15,605 (1.6)	11,001 (1.1)	0 (-)	441,250 (44.1)	21,644 (2.2)	500 (0.0)	534,265 (53.4)	3,701 (0.4)	143,798	1,145,157	1,017,048	128,109
日本維新の 会	291,214 (100.0)	122 (0.0)	83,168 (28.6)	- (-)	13,605 (4.7)	0 (-)	96,774 (33.2)	4,875 (1.7)	5,841 (2.0)	179,738 (61.7)	3,864 (1.3)	104,329	395,543	311,049	84,494
立憲民主党	270,299 (100.0)	486 (0.2)	24,482 (9.1)	2,185 (0.8)	4,633 (1.7)	0 (-)	31,301 (11.6)	22,360 (8.3)	7,341 (2.7)	204,360 (75.6)	4,451 (1.6)	16,889	287,188	260,187	27,001
国民民主党	217,639 (100.0)	1,496 (0.7)	10,289 (4.7)	1,280 (0.6)	40 (0.0)	0 (-)	11,609 (5.3)	20,612 (9.5)	600 (0.3)	174,375 (80.1)	8,947 (4.1)	105,218	322,857	217,173	105,684
社会民主党	23,732 (100.0)	0 (-)	1,458 (6.1)	115 (0.5)	337 (1.4)	0 (-)	1,910 (8.0)	0 (-)	0 (-)	19,220 (81.0)	2,602 (11.0)	9,472	33,205	24,149	9,056
自由党	2,218 (100.0)	46 (2.1)	201 (9.1)	120 (5.4)	0 (-)	0 (-)	321 (14.5)	1,850 (83.4)	0 (-)	0 (-)	1 (0.0)	212	2,430	2,430	0
政党の支部 合計	5,442,125 (100.0)	293,948 (5.4)	1,576,714 (29.0)	169,740 (3.1)	165,529 (3.0)	0 (-)	1,911,983 (35.1)	239,348 (4.4)	43,338 (0.8)	2,866,546 (52.7)	86,962 (1.6)	1,800,920	7,243,045	5,448,650	1,794,395
その他の政 治団体合計	3,377,103 (100.0)	555,259 (16.4)	636,266 (18.8)	- (-)	850,710 (25.2)	0 (-)	1,486,976 (44.0)	966,206 (28.6)	127,613 (3.8)	79,936 (2.4)	161,114 (4.8)	3,176,520	6,553,623	3,531,110	3,022,513
総 計	8,819,228 (100.0)	849,207 (9.6)	2,212,980 (25.1)	169,740 (1.9)	1,016,239 (11.5)	0 (-)	3,398,959 (38.5)	1,205,554 (13.7)	170,951 (1.9)	2,946,481 (33.4)	248,076 (2.8)	4,977,440	13,796,668	8,979,760	4,816,908

※ 本表の政党の順序は、令和元年の本年收入額による。 ※ ()内は、本年收入額に占める比率である。 ※千円単位で四捨五入しているため、合計欄と表中の計が一致しない場合がある。

参考 2-②

収入項目別内訳 (平成30年分)

(単位:千円・%)

項目 区分	本年收入額 ①	党費又は 会費	寄附金額					事業収入	借入金収入	交付金収入	その他の 収入	前年繰越額 ②	収入総額 ③=①+②	支出総額 ④	翌年繰越額 ⑤-④
			個人	団体	政治団体	政党匿名	計								
日本共産党	1,927,011 (100.0)	218,657 (11.3)	650,235 (33.7)	0 (-)	0 (-)	0 (-)	650,235 (33.7)	5,373 (0.3)	40,470 (2.1)	984,743 (51.1)	27,533 (1.4)	606,314	2,533,325	1,855,433	677,892
自由民主党	962,743 (100.0)	81,814 (8.5)	124,999 (13.0)	112,695 (11.7)	125,196 (13.0)	0 (-)	362,890 (37.7)	180,534 (18.8)	6,685 (0.7)	312,658 (32.5)	18,163 (1.9)	719,539	1,682,282	905,732	776,550
公明党	344,831 (100.0)	0 (-)	85,622 (24.8)	3,730 (1.1)	0 (-)	0 (-)	89,352 (25.9)	20,349 (5.9)	0 (-)	234,090 (67.9)	1,039 (0.3)	277,539	622,370	479,172	143,198
日本維新の 会	322,582 (100.0)	216 (0.1)	71,624 (22.2)	0 (-)	9,882 (3.1)	0 (-)	81,505 (25.3)	10,601 (3.3)	3,300 (1.0)	222,223 (68.9)	4,737 (1.5)	63,097	385,680	280,584	105,096
立憲民主党	116,766 (100.0)	886 (0.8)	13,812 (11.8)	5,110 (4.4)	7,920 (6.8)	0 (-)	26,842 (23.0)	7,740 (6.6)	5,286 (4.5)	71,900 (61.6)	4,112 (3.5)	6,134	122,901	106,512	16,389
国民民主党	106,083 (100.0)	2,299 (2.2)	9,933 (9.4)	9,070 (8.5)	150 (0.1)	0 (-)	19,153 (18.1)	21,534 (20.3)	0 (-)	56,954 (53.7)	6,142 (5.8)	136,628	242,711	137,103	105,608
社会民主党	14,464 (100.0)	0 (-)	3,499 (24.2)	0 (-)	0 (-)	0 (-)	3,499 (24.2)	0 (-)	0 (-)	5,904 (40.8)	5,061 (35.0)	6,419	20,883	11,411	9,472
希望の党	3,000 (100.0)	0 (-)	0 (-)	0 (-)	0 (-)	0 (-)	0 (-)	0 (-)	0 (-)	3,000 (100.0)	0 (-)	2,060	5,060	5,060	0
自由党	1,283 (100.0)	112 (8.7)	516 (40.2)	0 (-)	0 (-)	0 (-)	516 (40.2)	152 (11.8)	500 (39.0)	0 (-)	3 (0.2)	619	1,903	1,690	213
政党の支部 合計	3,798,764 (100.0)	303,984 (8.0)	960,241 (25.3)	130,605 (3.4)	143,147 (3.8)	0 (-)	1,233,994 (32.5)	246,283 (6.5)	56,241 (1.5)	1,891,473 (49.8)	66,790 (1.8)	1,818,351	5,617,115	3,782,698	1,834,417
その他の政 治団体合計	3,234,497 (100.0)	572,870 (17.7)	555,199 (17.2)	0 (-)	885,408 (27.4)	0 (-)	1,440,606 (44.5)	961,277 (29.7)	29,023 (0.9)	70,170 (2.2)	160,552 (5.0)	2,935,489	6,169,986	2,932,193	3,237,793
総 計	7,033,262 (100.0)	876,854 (12.5)	1,515,440 (21.5)	130,605 (1.9)	1,028,555 (14.6)	0 (-)	2,674,600 (38.0)	1,207,559 (17.2)	85,264 (1.2)	1,961,643 (27.9)	227,342 (3.2)	4,753,840	11,787,101	6,714,891	5,072,210

※ 本表の政党の順序は、平成30年の本年收入額による。 ※ ()内は、本年收入額に占める比率である。 ※千円単位で四捨五入しているため、合計欄と表中の計が一致しない場合がある。

参考 3-①

支出項目別内訳（令和元年分）

〔単位：千円・％〕

区 分	項 目	経常経費					政治活動費										合 計 ①+②	※ うち 交付金	
		人件費	光熱水費	備品 消耗品費	事務所費	計 ①	組織活動費	選挙関係費	機関紙誌の発行その他の事業費					調査研究費	寄附交付金	その他の 経費			計 ②
									機関紙誌	宣伝事業	パーティ	その他	小 計						
日本共産党		769,542	21,604	47,053	195,394	1,033,593	152,843	96,727	0	147,370	0	51	147,421	2,567	672,843	48,206	1,120,606	2,154,199	653,785
	構成比	(35.7)	(1.0)	(2.2)	(9.1)	(48.0)	(7.1)	(4.5)	(-)	(6.8)	(-)	(0.0)	(6.8)	(0.1)	(31.2)	(2.2)	(52.0)	(100.0)	(30.3)
自由民主党		301,583	7,634	45,044	141,116	495,377	196,089	122,776	20,680	176,743	54,438	15,955	267,816	6,433	340,444	33,480	967,038	1,462,415	107,904
	構成比	(20.6)	(0.5)	(3.1)	(9.6)	(33.9)	(13.4)	(8.4)	(1.4)	(12.1)	(3.7)	(1.1)	(18.3)	(0.4)	(23.3)	(2.3)	(66.1)	(100.0)	(7.4)
公明党		60,425	5,258	12,227	62,578	140,488	72,810	224,232	8,469	152,755	12,569	6,833	180,626	477	397,243	1,172	876,560	1,017,048	330,041
	構成比	(5.9)	(0.5)	(1.2)	(6.2)	(13.8)	(7.2)	(22.0)	(0.8)	(15.0)	(1.2)	(0.7)	(17.8)	(0.0)	(39.1)	(0.1)	(86.2)	(100.0)	(32.5)
日本維新の会		79,811	3,480	18,896	44,853	147,040	24,809	15,389	12,111	48,067	1,294	517	61,989	2,053	49,505	10,265	164,009	311,049	38,833
	構成比	(25.7)	(1.1)	(6.1)	(14.4)	(47.3)	(8.0)	(4.9)	(3.9)	(15.5)	(0.4)	(0.2)	(19.9)	(0.7)	(15.9)	(3.3)	(52.7)	(100.0)	(12.5)
立憲民主党		47,654	2,076	14,972	33,681	98,383	10,049	56,323	41,250	30,938	2,558	0	74,746	942	19,193	550	161,804	260,187	2,404
	構成比	(18.3)	(0.8)	(5.8)	(12.9)	(37.8)	(3.9)	(21.6)	(15.9)	(11.9)	(1.0)	(-)	(28.7)	(0.4)	(7.4)	(0.2)	(62.2)	(100.0)	(0.9)
国民民主党		40,001	1,369	5,089	25,978	72,436	11,194	22,710	2,449	51,938	3,911	0	58,298	496	49,479	2,559	144,736	217,173	27,140
	構成比	(18.4)	(0.6)	(2.3)	(12.0)	(33.4)	(5.2)	(10.5)	(1.1)	(23.9)	(1.8)	(-)	(26.8)	(0.2)	(22.8)	(1.2)	(66.6)	(100.0)	(12.5)
社会民主党		1,068	141	1,159	1,801	4,169	1,800	4,664	933	447	0	0	1,381	205	11,930	0	19,979	24,149	1,320
	構成比	(4.4)	(0.6)	(4.8)	(7.5)	(17.3)	(7.5)	(19.3)	(3.9)	(1.9)	(-)	(-)	(5.7)	(0.8)	(49.4)	(-)	(82.7)	(100.0)	(5.5)
自由党		0	0	0	231	231	15	0	0	282	622	0	904	3	778	500	2,199	2,430	0
	構成比	(-)	(-)	(-)	(9.5)	(9.5)	(0.6)	(-)	(-)	(11.6)	(25.6)	(-)	(37.2)	(0.1)	(32.0)	(20.6)	(90.5)	(100.0)	(-)
政党の支部合計		1,300,085	41,562	144,441	505,630	1,991,718	469,610	542,821	85,891	608,540	75,392	23,357	793,180	13,175	1,541,414	96,732	3,456,932	5,448,650	1,161,426
	構成比	(23.9)	(0.8)	(2.7)	(9.3)	(36.6)	(8.6)	(10.0)	(1.6)	(11.2)	(1.4)	(0.4)	(14.6)	(0.2)	(28.3)	(1.8)	(63.4)	(100.0)	(21.3)
その他の 政治団体合計		423,925	20,881	134,255	335,708	914,770	655,504	229,853	193,256	260,283	295,249	182,558	931,345	28,410	702,362	68,866	2,616,340	3,531,110	102,172
	構成比	(12.0)	(0.6)	(3.8)	(9.5)	(25.9)	(18.6)	(6.5)	(5.5)	(7.4)	(8.4)	(5.2)	(26.4)	(0.8)	(19.9)	(2.0)	(74.1)	(100.0)	(2.9)
総 計		1,724,011	62,443	278,696	841,338	2,906,487	1,125,114	772,674	279,147	868,823	370,641	205,914	1,724,526	41,584	2,243,777	165,598	6,073,273	8,979,760	1,263,598
	構成比	(19.2)	(0.7)	(3.1)	(9.4)	(32.4)	(12.5)	(8.6)	(3.1)	(9.7)	(4.1)	(2.3)	(19.2)	(0.5)	(25.0)	(1.8)	(67.6)	(100.0)	(14.1)

※ 本表の政党の順序は、令和元年の本年取入額による。 ※ 千円単位で四捨五入しているため、合計欄と表中の計が一致しない場合がある。 ※ 「うち交付金」とは、本部又は支部に対して供与した交付金を再掲したものである。

支出項目別内訳 (平成30年分)

[単位: 千円・%]

区分	項目	経常経費					政治活動費											合計 ①+②	※ うち 交付金
		人件費	光熱水費	備品 消耗品費	事務所費	計 ①	組織活動費	選挙関係費	機関紙誌の発行その他の事業費					調査研究費	寄附交付金	その他の 経費	計 ②		
									機関紙誌	宣伝事業	パーティ	その他	小計						
日本共産党		753,124	20,340	37,313	157,652	968,429	138,390	4,344	12,108	75,480	0	82	87,670	2,326	622,383	31,890	887,004	1,855,433	137,304
	構成比	(40.6)	(1.1)	(2.0)	(8.5)	(52.2)	(7.5)	(0.2)	(0.7)	(4.1)	(-)	(0.0)	(4.7)	(0.1)	(33.5)	(1.7)	(47.8)	(100.0)	(7.4)
自由民主党		234,170	6,705	43,865	130,735	415,475	144,064	2,531	23,062	73,018	63,139	20,350	179,569	5,881	145,753	12,459	490,257	905,732	36,974
	構成比	(25.9)	(0.7)	(4.8)	(14.4)	(45.9)	(15.9)	(0.3)	(2.5)	(8.1)	(7.0)	(2.2)	(19.8)	(0.6)	(16.1)	(1.4)	(54.1)	(100.0)	(4.1)
公明党		61,904	4,775	11,129	57,099	134,907	34,428	6,858	9,712	152,551	12,541	5,580	180,385	494	121,272	829	344,265	479,172	117,626
	構成比	(12.9)	(1.0)	(2.3)	(11.9)	(28.2)	(7.2)	(1.4)	(2.0)	(31.8)	(2.6)	(1.2)	(37.6)	(0.1)	(25.3)	(0.2)	(71.8)	(100.0)	(24.5)
日本維新の会		86,539	3,425	17,324	47,366	154,654	19,824	692	1,482	42,641	1,889	278	46,289	1,433	42,115	15,577	125,930	280,584	39,224
	構成比	(30.8)	(1.2)	(6.2)	(16.9)	(55.1)	(7.1)	(0.2)	(0.5)	(15.2)	(0.7)	(0.1)	(16.5)	(0.5)	(15.0)	(5.6)	(44.9)	(100.0)	(14.0)
立憲民主党		28,544	1,484	10,750	35,238	76,016	9,632	4	1,751	15,230	99	0	17,080	776	1,500	1,504	30,496	106,512	28
	構成比	(26.8)	(1.4)	(10.1)	(33.1)	(71.4)	(9.0)	(0.0)	(1.6)	(14.3)	(0.1)	(-)	(16.0)	(0.7)	(1.4)	(1.4)	(28.6)	(100.0)	(0.0)
国民民主党		42,927	1,203	4,021	17,082	65,232	6,372	1,251	10,851	5,623	5,520	0	21,993	325	41,929	0	71,871	137,103	10,110
	構成比	(31.3)	(0.9)	(2.9)	(12.5)	(47.6)	(4.6)	(0.9)	(7.9)	(4.1)	(4.0)	(-)	(16.0)	(0.2)	(30.6)	(-)	(52.4)	(100.0)	(7.4)
社会民主党		1,059	160	510	1,873	3,602	2,206	157	2,069	627	0	0	2,696	150	2,600	0	7,809	11,411	2,600
	構成比	(9.3)	(1.4)	(4.5)	(16.4)	(31.6)	(19.3)	(1.4)	(18.1)	(5.5)	(-)	(-)	(23.6)	(1.3)	(22.8)	(-)	(68.4)	(100.0)	(22.8)
希望の党		2,504	0	20	0	2,524	2	0	0	0	0	0	0	0	2,534	0	2,536	5,060	0
	構成比	(49.5)	(-)	(0.4)	(-)	(49.9)	(0.0)	(-)	(-)	(-)	(-)	(-)	(-)	(-)	(50.1)	(-)	(50.1)	(100.0)	(-)
自由党		0	0	0	574	574	167	0	0	744	0	0	744	5	200	0	1,116	1,690	0
	構成比	(-)	(-)	(-)	(34.0)	(34.0)	(9.9)	(-)	(-)	(44.0)	(-)	(-)	(44.0)	(0.3)	(11.8)	(-)	(66.0)	(100.0)	(-)
政党の支部合計		1,210,773	38,092	124,930	447,619	1,821,413	355,084	15,838	61,035	365,914	83,187	26,291	536,428	11,390	980,286	62,259	1,961,284	3,782,698	343,866
	構成比	(32.0)	(1.0)	(3.3)	(11.8)	(48.2)	(9.4)	(0.4)	(1.6)	(9.7)	(2.2)	(0.7)	(14.2)	(0.3)	(25.9)	(1.6)	(51.8)	(100.0)	(9.1)
その他の 政治団体合計		378,154	17,503	108,453	279,229	783,339	637,413	5,120	86,573	93,312	306,273	177,576	663,734	28,828	731,202	82,557	2,148,854	2,932,193	84,869
	構成比	(12.9)	(0.6)	(3.7)	(9.5)	(26.7)	(21.7)	(0.2)	(3.0)	(3.2)	(10.4)	(6.1)	(22.6)	(1.0)	(24.9)	(2.8)	(73.3)	(100.0)	(2.9)
総計		1,588,927	55,595	233,383	726,847	2,604,752	992,497	20,957	147,608	459,226	389,461	203,867	1,200,162	40,218	1,711,488	144,816	4,110,139	6,714,891	428,735
	構成比	(23.7)	(0.8)	(3.5)	(10.8)	(38.8)	(14.8)	(0.3)	(2.2)	(6.8)	(5.8)	(3.0)	(17.9)	(0.6)	(25.5)	(2.2)	(61.2)	(100.0)	(6.4)

※ 本表の政党の順序は、平成30年の本年收入額による。 ※ 千円単位で四捨五入しているため、合計欄と表中の計が一致しない場合がある。 ※ 「うち交付金」とは、本部又は支部に対して供与した交付金を再掲したものである。

参考4-1

特定パーティーの開催状況

令和元年収支で報告のあった特定パーティーの件数は、政党の支部が7団体9件、その他の政治団体が18団体25件であった。
また、令和元年収支で報告のあった特定パーティーの対価に係る収入は5億5,137万円6千円であった。

[単位：千円]

	政治団体名	対価に係る収入	費用
1	大阪維新の会	117,240	19,553
2	自由民主党大阪府支部連合会	61,620	25,905
3	大阪ルネサンス 5件	50,110	15,149
4	左藤章後援会 2件	30,840	7,803
5	自由民主党大阪府第八選挙区支部	22,120	4,316
6	国民民主党大阪府総支部連合会 2件 ※1 【1】	20,610	3,911
7	友洋会	20,000	11,347
8	立憲民主党大阪府連合 2件 ※2 【1】	19,940	2,476
9	長尾たかし後援会 2件	19,470	4,425
10	馬場伸幸後援会	17,340	8,031
11	北摂振興研究会	16,195	5,727
12	自由民主党大阪府第十八選挙区支部	16,160	4,865
13	おおくま和英後援会 2件	14,960	5,302

	政治団体名	対価に係る収入	費用
14	公明党大阪府本部	14,810	12,569
15	新生泉佐野をつくる会	13,060	4,923
16	あかるく元気な東大阪をつくる会	12,990	5,957
17	中山泰秀後援会	12,720	5,505
18	大西宏幸後援会	12,386	4,668
19	自由民主党大阪府第四選挙区支部	12,300	5,809
20	大阪府宅建政治連盟	11,700	10,614
21	南大阪懇話会	11,160	1,302
22	泉秀会	10,790	3,666
23	柳本顕後援会	7,130	6,303
24	熊田あつし励ます会	5,725	1,886
25	にしばた勝樹後援会 ※3 【1】	0	9,041
	合 計	551,376	191,054

・ 四捨五入のため合計と一致しない場合がある。

・ 特定パーティーとは、政治資金パーティーのうち対価に係る収入が、1,000万円以上（見込まれるものを含む。）であるものをいう。

※1

国民民主党大阪府総支部連合会の対価に係る収入には、平成30年に実施した政治資金パーティーに対して令和元年に収入した金額を含んでいる。
また、【 】内は、平成30年に実施した政治資金パーティーの件数である。

※2

立憲民主党大阪府連合の対価に係る収入には、令和2年に実施した政治資金パーティーに対して令和元年に収入した金額を含んでいる。
また、【 】内は、令和2年に実施した政治資金パーティーの件数である。

※3

にしばた勝樹後援会の費用には、平成30年に実施した政治資金パーティーに対して令和元年に支出した金額である。
また、【 】内は、平成30年に実施した政治資金パーティーの件数である。

参考 4-2

特定パーティー以外の政治資金パーティーの開催状況

令和元年分収支で報告のあった特定パーティー以外の政治資金パーティーの件数は、政党の支部が10団体14件、その他の政治団体は77団体129件であった。

また、令和元年分収支で報告のあった政治資金パーティーの対価に係る収入（平成30年及び令和2年に実施した政治資金パーティーの対価に係る令和元年分の収入を含む。）は、3億8,144万9千円であった。

政治団体名		[単位：円]		
		対価に係る収入	費用	
1	竹本直一後援会	11件	42,981,340	10,608,279
2	松川るい後援会	6件	21,904,000	10,453,060
3	中山泰秀後援会	4件 ※1 [1]	18,220,000	7,848,746
4	医療政策研究会	4件	16,480,000	7,050,609
5	自由民主党大阪府第四選挙区支部	3件 ※1 [1]	10,720,000	3,077,576
6	自由民主党大阪府参議院選挙区第六支部	2件 ※2 [1]	9,600,000	1,223,690
7	伊佐進一後援会		8,555,000	4,672,749
8	北川法夫後援会	2件	8,480,000	6,470,908
9	國重徹を励ます会		8,144,230	4,054,739
10	木友会		8,120,000	1,899,504
11	東徹事務所		7,870,000	1,458,597
12	自由民主党大阪府大阪市西淀川区第二支部		7,695,000	5,453,051
13	森山浩行を育てる会	2件	7,560,000	3,197,093
14	井上英孝君を育てる会		7,510,000	3,350,465
15	高木かおり後援会		7,146,000	5,238,008
16	北摂振興研究会		6,750,000	1,631,125
17	次世代政経フォーラム	2件	6,750,000	2,797,026
18	大西宏幸後援会	2件 ※2 [1]	6,350,000	1,573,008
19	浦野靖人君を励ます会		6,350,000	3,585,504
20	大阪・羽曳野未来創造フォーラム		5,894,000	3,730,983
21	広田かずみ後援会		5,674,000	5,261,766
22	尾辻かな子とともに歩む会	2件	5,498,000	2,661,996
23	正政会		5,400,000	929,986
24	大阪改革フォーラム	3件	5,380,000	561,067
25	スイ和幸後援会		4,920,000	4,735,656
26	近畿政経懇話会		4,800,000	2,575,949
27	樽床伸二後援会		4,650,000	4,575,662
28	辻元清美とともに！市民ネットワーク（通称「つじもとネット」）		4,640,000	1,511,648
29	日本維新の会参議院大阪府選挙区第1支部	2件	4,635,000	1,294,087
30	横倉賛助会		4,558,000	2,338,000
31	きれいな門真をつくる会	2件	4,530,000	667,700
32	石川ひろたか後援会		4,409,890	3,731,612
33	自由民主党大阪府大阪市城東区第三支部		3,990,000	2,964,570
34	世代を越えて語り合う会	4件 ※2 [1]	3,970,000	2,311,838
35	淀川しらさぎ会		3,790,000	1,056,022
36	ミノベ会		3,768,000	2,643,627
37	中野としこ後援会		3,620,000	1,538,158
38	伏見たかしを支援する会		3,516,000	1,754,586
39	竹山おさみ連合後援会		3,380,000	5,381,857
40	みやげ達也後援会		3,210,000	2,444,252
41	原田りょう後援会		3,158,000	2,671,583
42	山下昌彦特別後援会		3,150,000	303,043
43	大阪双風会		3,120,000	574,778
44	池下卓後援会	2件	3,050,000	1,979,954
45	なにわ分権自治フォーラム		3,050,000	881,604
46	おくたに正実後援会		2,992,000	2,916,000
47	やまのは創後援会	3件	2,950,000	226,689

政治団体名		対価に係る収入	費用	
48	大橋かずたか後援会	2件	2,926,000	2,695,216
49	吉田おさむ後援会	7件 ※2 [1]	2,920,000	2,574,965
50	藤木栄亮後援会		2,740,000	1,717,800
51	山田としお大阪府後援会		2,720,000	410,699
52	北大阪政経懇話会		2,680,000	1,663,841
53	OSAKA CITY WAVE		2,620,000	0
54	立憲民主党大阪府第10区総支部		2,420,000	81,335
55	東たかゆき後援会		2,180,000	610,626
56	水ノ上成彰後援会		2,090,000	1,347,051
57	岩見幸星政治経済研究会	2件	2,080,000	508,628
58	自由党大阪府第7区総支部		1,850,000	621,981
59	中原けんじを支援する会		1,740,000	924,000
60	松平会		1,730,000	994,478
61	自由民主党大阪府大阪市天王寺区第一支部		1,720,000	626,430
62	みおつくし自治未来ネットワーク		1,660,000	743,904
63	啓友会		1,442,000	926,000
64	吉川まもる後援会		1,430,000	846,628
65	今井豊後援会	2件 ※2 [1]	1,328,300	1,297,370
66	井川晃一後援会		1,200,000	946,280
67	金城かつり後援会		1,133,000	770,718
68	出来成元後援会		1,068,000	1,048,526
69	さわだ貞良後援会		825,000	417,740
70	日本産業政治連盟大阪府支部		800,000	619,669
71	浅田会	※3 [1]	735,000	0
72	自由民主党大阪府参議院選挙区第一支部		700,000	148,854
73	野口陽輔後援会	4件 ※2 [1]	578,000	418,643
74	長安たかし後援会		569,000	452,250
75	泰江まさき後援会		538,000	221,602
76	はしもとじゅん後援会		410,000	386,767
77	森本勉後援会		406,000	371,866
78	片山一歩後援会	3件	302,500	283,164
79	久保隆後援会	2件	300,000	12,000
80	森博孝後援会	2件	300,000	7,800
81	たかしま真後援会	2件	300,000	17,836
82	番匠映仁後援会		150,000	16,500
83	新生泉佐野をつくる会	※3 [1]	70,000	324,880
84	自由民主党枚方市支部	※3 [1]	0	49,131
85	新たな飛躍をめざす市民の会	※4 [1]	0	183,439
86	杉本太平後援会	※4 [1]	0	4,320,000
87	横田信一後援会	※3 [1]	0	110,660
合 計			381,449,260	179,587,687

※1

中山泰秀後援会、自由民主党大阪府第四選挙区支部の対価に係る費用は、平成30年に実施した政治資金パーティーに対して令和元年に支出した金額を含んでいる。
また、〔 〕内は、平成30年に実施した政治資金パーティーの件数である。

※2

自由民主党大阪府参議院選挙区第六支部、大西宏幸後援会、世代を越えて語り合う会、吉田おさむ後援会、今井豊後援会、野口陽輔後援会の対価に係る収入又は費用には、令和2年に実施した政治資金パーティーに対して令和元年に収入又は支出した金額を含んでいる。
また、〔 〕内は、令和2年に実施した政治資金パーティーの件数である。

※3

浅田会、新生泉佐野をつくる会、自由民主党枚方市支部、横田信一後援会の対価に係る収入又は費用は、令和2年に実施した政治資金パーティーに対して令和元年に収入又は支出した金額である。
また、〔 〕内は、令和2年に実施した政治資金パーティーの件数である。

※4

新たな飛躍をめざす市民の会、杉本太平後援会の費用は、平成30年に実施した政治資金パーティーに対して令和元年に支出した金額である。
また、〔 〕内は、平成30年に実施した政治資金パーティーの件数である。

参考5

資産等の状況

[単位：千円]

項目 区分	土地	建物	地上権 賃借権	動産	預貯金	金銭信託	有価証券	出資に よる権利	貸付金	敷金	施設 利用権	借入金
日本共産党	597,908 (14)	554,867 (18)	15,000 (2)	72,415 (10)	1,000 (1)	—	—	—	11,550 (1)	5,000 (2)	—	89,000 (10)
自由民主党	—	—	—	50,279 (2)	7,730 (4)	—	—	—	—	4,200 (1)	—	70,330 (6)
公明党	—	—	—	8,611 (1)	—	—	—	—	—	1,500 (1)	—	—
日本維新の会	—	—	—	3,117 (2)	—	—	—	—	—	—	—	17,725 (4)
立憲民主党	—	—	—	—	—	—	—	—	—	—	—	14,761 (2)
国民民主党	—	—	—	20,068 (1)	—	—	—	—	—	1,500 (1)	—	—
社会民主党	—	—	—	1,706 (1)	—	—	—	—	—	3,628 (1)	—	—
自由党	—	—	—	—	—	—	—	—	—	—	—	—
政党の 支部合計	597,908 (14)	554,867 (18)	15,000 (2)	156,196 (17)	8,730 (5)	—	—	—	11,550 (1)	15,828 (6)	—	191,816 (22)
その他の政治 団体合計	—	945 (1)	—	10,362 (3)	392,805 (10)	—	—	120 (1)	2,966 (1)	4,000 (1)	—	290,578 (39)
総計	597,908 (14)	555,812 (19)	15,000 (2)	166,558 (20)	401,535 (15)	—	—	120 (1)	14,516 (2)	19,828 (7)	—	482,395 (61)

※ 本表の政党の支部の順序は、令和元年の本年収入額による。

※ () 内は、資産等を有する団体数である。

※ 四捨五入のため合計欄と表中の計が一致しない場合がある。