

府政だより



大阪府府民文化部府政情報室
〒540-8570 大阪市中央区大手前2丁目

<https://www.pref.osaka.lg.jp/> 府政だより 検索



見どころ満載!

登録有形文化財 大阪府庁舎 本館

大阪府庁舎 本館は、大正15年(1926年)に竣工した大阪府の3代目庁舎です。現役の都道府県本庁舎で最も古く、昨年10月に登録有形文化財(建造物)に登録されました。



もずやんが案内するで!

Play!



動画で 大阪府庁舎 本館を 見学しよう!

映画やドラマの撮影にも使われている大阪府庁舎本館を、動画で紹介しています。
※本館の見どころは、今後も発信していきます。

動画は
こちらから!



ここがすごい!

大阪府庁舎 本館

戦前最大規模の庁舎建築

鉄筋コンクリート造地上6階地下1階は、戦前最大規模の庁舎。コンペで選ばれた平林金吾氏・岡本馨氏の設計。



簡素さと装飾性を兼ね備えた 画期的デザイン

当時の庁舎建築になかった水平の陸屋根を採用し、白を基調に直線を用いたシンプルなデザインに、玄関まわりに集中させた装飾レリーフ(彫刻)を組み合わせてシンプル性を演出。



大理石張りの 中央吹抜ホールと大階段

12本の柱が林立する3階までの吹き抜けに大階段を収めたスケールが大きな空間。



装飾豊潤な正庁の間や議場

かつて、行事や式典に使われた正庁の間の壮麗な装飾・天井ステンドグラス・歯車を持つ天使のメダリオン(丸枠の写真)、都道府県で現役最古の議場など見どころが多い。



もずやんから
招待状をもらった
ChawChawさんが
本館に行ってみると...



※ChawChaw...放送芸術学院専門学校のガールズユニットで、もずやんのお友達

免震レトロフィット工法による耐震化

本館の基礎下に免震装置を設置し、地震の揺れを建物に直接伝えない工法で耐震化し、安全性を確保。

この記事のお問い合わせ先 問 府 庁舎整備課 ☎ 06(6944)7560 HP 大阪府庁舎本館 動画 検索

次号は令和4年7月1日(金)にお届けする予定です



広告

府政 TOPICS

6月

記事中に問い合わせ先・申し込み先の記載がない場合は、府民お問合せセンターにお問い合わせください。

☎ 06(6910)8001 FAX 06(6910)8005 送付先 〒540-8570(住所の記載は不要です)
HP <https://www.pref.osaka.lg.jp/fumin/occ/index.html>

府政だよりWEB版では、各記事の詳細内容を掲載したホームページをご案内していますので、併せてご利用ください。

HP 府政だより 検索

※応募・申し込みなどに伴い収集した個人情報は、その目的のためにのみ使用し、それ以外に使用することはありません。
※申し込みの際、鉛筆や摩擦熱で消えるインクなどの筆記具は使用しないでください。

日 日時 場所 定員 料金 申し込み HP ホームページ 問い合わせ 電話 FAX ファクシミリ

6月は「土砂災害防止月間」 土砂災害に備えましょう

これからの時期は、大雨による土砂災害などに要注意！日頃から大阪府防災情報などを活用して「逃げる」ために早めの準備を心掛けましょう。また、土砂災害に関する理解と関心を深めていただくため、9/15(木)まで、大阪府内の小・中学生を対象に絵画・作文を募集しています。ご応募お待ちしております。

HP 大阪府 いつ避難 検索

問 府河川環境課 ☎ 06(6944)9302

おおさか防災ネットをリニューアル!

府民の皆さんに防災情報(気象警報や避難情報など)を提供する「おおさか防災ネット」のHPをリニューアルしました。地図を活用し、よりわかりやすく情報発信しています。ハザードマップ(自然災害による被害想定区域や避難場所・経路などの地図)も同HPをご確認ください。自宅周辺の災害リスクを把握し、家族や地域の人たちと適切な避難行動について話し合っておきましょう。



おおさか防災ネットはこちら

HP おおさか防災ネット 検索

問 府災害対策課 ☎ 06(6944)6183

6/23～29は「男女共同参画週間」 「あなたらしい」を築く、「あなたらしい」社会へ

「男だから」「女だから」といった性別役割意識にとらわれず、個性と多様性を尊重し、自身の可能性を信じて誰もが生きがいを感じられる社会の実現をめざしています。この機会にあなたも考えてみませんか。

HP 大阪府 男女共同参画週間 検索

問 府男女参画・府民協働課 ☎ 06(6210)9321

女性のための支援スペースを開設しています 事前予約不要、利用料無料です

ドーンセンター(大阪府中央区)では、コロナ禍で社会とのつながりなどについてさまざまな悩みや不安を抱える女性の相談をお受けするとともに、必要な人には化粧品や生理用品などを無償で提供しています。同じ悩みを持つ人同士の交流の場もあります。一人で悩まずお気軽にお立ち寄りください。



支援スペース

☎ 平日13:00～18:00(月曜は除く)、土10:00～18:00、日・祝10:00～17:00

所 ドーンセンター(地下鉄「天満橋」ほか)

HP 大阪府 男女トピックス 検索

問 府男女参画・府民協働課 ☎ 06(6210)9321

6月は「就職差別撤廃月間」 しない させない 就職差別

月間中、就職差別に関する電話相談窓口「就職差別110番」やメールでの相談を受け付けます。求職者の皆さん、ひとりで悩まないで、まずはご相談ください。

■ 電話での相談「就職差別110番」

☎ 06(6210)9518(平日10:00～18:00)

■ メールでの相談

rodokankyo-g03@gbox.pref.osaka.lg.jp

HP 大阪府 就職差別撤廃月間 検索

問 府労働環境課 ☎ 06(6210)9518

人権啓発講演会「ヤサシイハナをサカセマショウ」 木村花さんが望んだやさしい世界を思いながら

SNSでの誹謗(ひぼう)中傷により最愛の娘である木村花さんを失った母親の木村響子さんを講師に、二度とこのような悲しいことが起こらないよう、花さんの望んだやさしい世界に近づくために必要なことについて、ご講演いただきます。



木村響子さん(左)と木村花さん

☎ 7/31(日)

14:00～16:00

所 大阪市立阿倍野区民センター(地下鉄「阿倍野」ほか)

定 300人(先着順。事前申込みが必要)

申 インターネット

HP 大阪府 人権啓発講演会2022 インターネット 検索

阪神高速14号松原線リニューアル工事のお知らせ 高速道路利用による回をお願いします!

阪神高速14号松原線のリニューアル工事に伴い、令和4年6/1から約3年間、喜連瓜破(きれうりわり)と三宅JCTの区間が終日通行止めとなります。通行止め期間中は、周辺道路の混雑が予想されます。う回ルートなど、詳しくはHPをご確認ください。



HP 喜連瓜破 リニューアル 検索

問 阪神高速お客さまセンター

☎ 06(6576)1484

詳しくはこちら



令和4年度学校看護師の希望者登録受付中

府立支援学校で、教員と一緒に医療的ケアの必要な子どもの支援に携わる学校看護師として勤務を希望する人の登録を受け付けています。子どもたちが安全安心に学校生活を送れるよう、皆さんのご登録をお待ちしています。勤務条件など、詳しくは府HPをご確認ください。



HP 大阪府 学校看護師 検索

問 府支援教育課 ☎ 06(6941)0618

府営住宅 第2回総合募集

一般世帯向け、福祉世帯向け、新婚・子育て世帯向けおよび車いす常用者世帯向けなどの応募区分ごとに募集します。申込書は府内10カ所の情報プラザ(ラック配架)、各市区町村で配布します。

申 6/15(水)まで【消印有効】/申込書を郵送、インターネット

HP 大阪府 府営住宅 検索

「旧優生保護法一時金支給法」に基づく 一時金の請求・相談を受け付けています 請求期限は令和6年4/23(火)までです

旧優生保護法のもと、特定の疾病や障がいを理由に生殖を不能にする手術(子どもをできなくする手術)などを強いられ、心身に多大な苦痛を受けられた人に対し一時金を支給する法律が平成31年に施行されました(請求期間は5年間)。対象となる人は、一時金を受給できる可能性がありますので、相談窓口までご相談ください。窓口では、プライバシーに十分配慮しながらご本人やご家族からの疑問や質問などさまざまなお相談にお応えします。安心してご相談ください。

☎ 平日9:00～18:00

HP 大阪府 旧優生保護法 検索

問 府地域保健課

☎ 06(6944)8196(相談窓口専用ダイヤル)

統計グラフコンクール作品募集中! 優秀作品は全国コンクールに出品します

身近な統計データをグラフにしたポスターを募集しています。テーマは自由です。府内在住・在学・在勤する小学生以上の人であればどなたでも応募できます。見て楽しく、分かりやすく、興味がわくような作品をお待ちしています(小学4年生以下は、本やインターネットではなく、自分で観察、調査した結果をグラフにしてください)。参加賞あり。



令和3年度大阪府知事賞(特選)

申 9/7(水)まで/郵送【必着】、持参/問まで

HP 大阪グラフコンクール 検索

問 府統計課 ☎ 06(6210)9196

ハンセン病元患者家族に対する補償金制度について

「ハンセン病元患者家族に対する補償金の支給等に関する法律」の施行により、対象となるハンセン病元患者のご家族に補償金が支給されています。請求書の提出や請求に関する相談などは、厚生労働省の補償金担当窓口までお問い合わせください。

HP 大阪府 ハンセン病 家族補償金 検索

訂正 府政だよりNo.453(4月15日発行)の府政TOPICSに掲載した自動車税の記事におきまして、記載に誤りがありました。(誤)府政あらかると→(正)府税あらかると

特定外来生物クビアカツヤカミキリの被害拡大中!

サクラ、モモ、ウメなどに卵を産み付け、枯らせます。幼虫の活動時期(3月~10月)は、被害の目印であるフラス(木くず・ふんの混合物)が樹木の下部に排出されます。被害を発見した場合は、市町村の窓口にご一報いただくとともに、成虫はその場で踏みつぶすなど駆除をお願いします。



クビアカツヤカミキリ
(体長2~4cm)



フラス

写真提供:(地独)大阪府立環境農林水産総合研究所

HP 大阪府 クビアカツヤカミキリ 検索

生活保護の相談
生活にお困りの方へ

「新型コロナウイルス感染症の影響で収入が減った」「収入や貯蓄がなくなった」「住むところがない」など、生活にお困りの方は、ためらわずにお住まいの市町村の福祉事務所へご相談ください。

HP 大阪府 生活保護 検索

民生委員・児童委員にお気軽にご相談ください

民生委員・児童委員は、地域で暮らす人々の身近な相談相手として、行政をはじめ適切な支援やサービスへの「つなぎ役」としての役割を担っています。介護や子育てなどをはじめ、困りごと、心配ごとなど、誰に頼ればいいのか分からないときは、あなたのまちの民生委員・児童委員にお気軽にご相談ください。

HP 大阪府 民生委員児童委員 検索

問 府地域福祉課 ☎ 06(6944)6663

明るい選挙啓発ポスターコンクール

小学校・中学校・高等学校・特別支援学校の児童・生徒を対象に、明るい選挙を呼び掛ける啓発ポスターを募集しています。

申 9/9(金)まで / 在住・在学の市区町村選挙管理委員会へ提出

HP 大阪府 選挙啓発 検索

犬や猫へのマイクロチップ装着、登録の義務化

販売される犬や猫へのマイクロチップの装着・登録が6/1から義務化されました。今後、マイクロチップを装着した犬や猫を購入または譲り受けた飼い主は、マイクロチップの所有者情報をご自身のものに変更登録する必要があります。また、すでに飼っている犬や猫についても、迷子になったときのためにぜひ装着・登録しましょう。



HP マイクロチップ義務化 検索

問 大阪府動物愛護管理センター ☎ 072(958)8212

大阪府警察からのお願い
「やめさせる 悪の薬物 相談を」

大阪府警察は、覚醒剤などの違法薬物に関する連絡や相談ダイヤルとして『覚醒剤110番 06(6943)7957(苦しみに泣く粉)』を設置しています。どんな小さなことでも結構です。まずは相談を。あなたの手で、大阪から違法薬物を根絶しましょう。

HP 大阪府警察 薬物乱用防止 検索

もずやんの大阪ひとつとび!



今回は「阪南市にある箱作海水浴場」の紹介やで!

「ぴちぴちビーチ」の愛称で親しまれてきた箱作(はこつくり)海水浴場は昭和61年の開設以来、300万人以上の人にお越しいただきました。今年は市役所にテレワークステーションがオープンし、ワーケーションやプレジャーといった新しい楽しみ方も。プレゼントのビーチバッグを持って阪南市にお越しください! ※海水浴場は開設中止になる可能性があります。事前に最新情報をご確認ください。



HP 阪南市 箱作海水浴場 検索

問 阪南市役所まちの活力創造課

☎ 072(471)5678

もずやんのプレゼント
オリジナルビーチバッグを10名様にプレゼント
色は青・黄・紫・黒・ピンクの5色です。どの色が当たるかは届いてからの楽しみ!

応募方法 はがき、インターネットで①郵便番号②住所③氏名④電話番号を書いてご応募ください。

▶はがき 〒540-8570 府民お問合せセンター「もずやんの大阪ひとつとび!」係(住所記載不要)

▶インターネット もずやんの大阪ひとつとび 検索

※応募は一人一回に限ります。複数の応募があった場合は、後着を有効とします。
※当選者の発表はプレゼントの発送をもって代えさせていただきます。
※ご意見・ご感想への個別のお返事は致しかねます。ご了承ください。
※発送先は国内に限ります。



応募はこちら

締切 6月17日(金)【必着】

府政だよりWEB版 府政だより 検索 今号の府政だよりおよびバックナンバーは府ホームページでご覧いただけます

※点字版、拡大版、音声版(テープ版・デジタル版)も発行しています。ご希望の場合は府民お問合せセンターまで

テレホンサービス 音声テープによりご案内しています 運転免許...06(6906)0055 自動車税(種別割)...(0570)020156 ※平日9:00~17:45はオペレーターがご案内します

新型コロナウイルス感染症について

若年層へのワクチン追加接種(3回目)

大阪府では、新型コロナワクチンの追加接種(3回目)を促進するため、大規模接種会場を設置しています。新別館接種センター(南館・北館)では金曜日と土曜日は9:00~22:00まで開設しています(最終受付21:30)。特に接種率が低い30代以下の若年層などで、接種を希望される人はこの機会をご活用ください。また、新型コロナワクチンとして新たに薬事承認された武田社ワクチン(ノバックス)の接種会場を設置しました。予約方法など詳しくはHPをご確認ください。

HP 大阪府ワクチンポータル 検索

上記ポータルサイトやTwitterアカウント【@osakacoronaV】では、接種に関する正しい情報を発信しています。ポータルサイトには若年層向けの特設ページも開設していますので、接種の判断の参考にしてください。



▲Twitter

なお、接種券などはお住まいの市町村から発送されます。希望される人は国、府、市町村の集団接種会場や医療機関での接種が可能です。

新型コロナウイルス感染症の後遺症に関わる相談

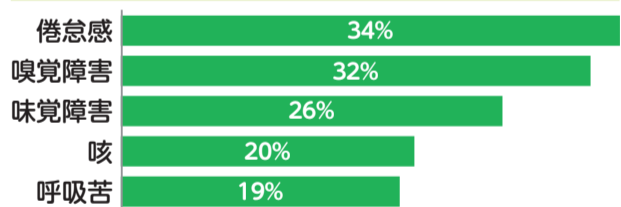
新型コロナウイルス感染症にかかった後、感染性がなくなったにもかかわらず、療養中に見られた症状が続いたり、新たに症状が出現したりするなど、後遺症としてさまざまな症状が見られることがあります。後遺症が疑われる場合は、かかりつけ医や府内の新型コロナ受診相談センターなどに相談してください。

主な後遺症の症状

- 倦怠感 ● 嗅覚障害 ● 味覚障害
- 咳 ● 呼吸苦 ● 脱毛
- 頭痛 ● 不眠 ● 集中力低下
- うつ、気分の落ち込み など

※療養中に見られた症状だけでなく、集中力低下、脱毛、抑うつなど、経過の途中から新たに出現する症状もあります。

相談者の症状



(※)出典:大阪府「大阪府新型コロナ受診相談センターにおける後遺症相談の概要」(令和3年7月8日~11月30日)(政令・中核市を除く)

後遺症かな?と思ったら...



大阪府新型コロナ受診相談センター

政令・中核市にお住まいの方は地域の新型コロナ受診相談センターへご相談ください

☎ 06(7166)9911・06(7166)9966

※全日24時間受付(土曜・日曜・祝日も対応可)



▲詳しくはこちら

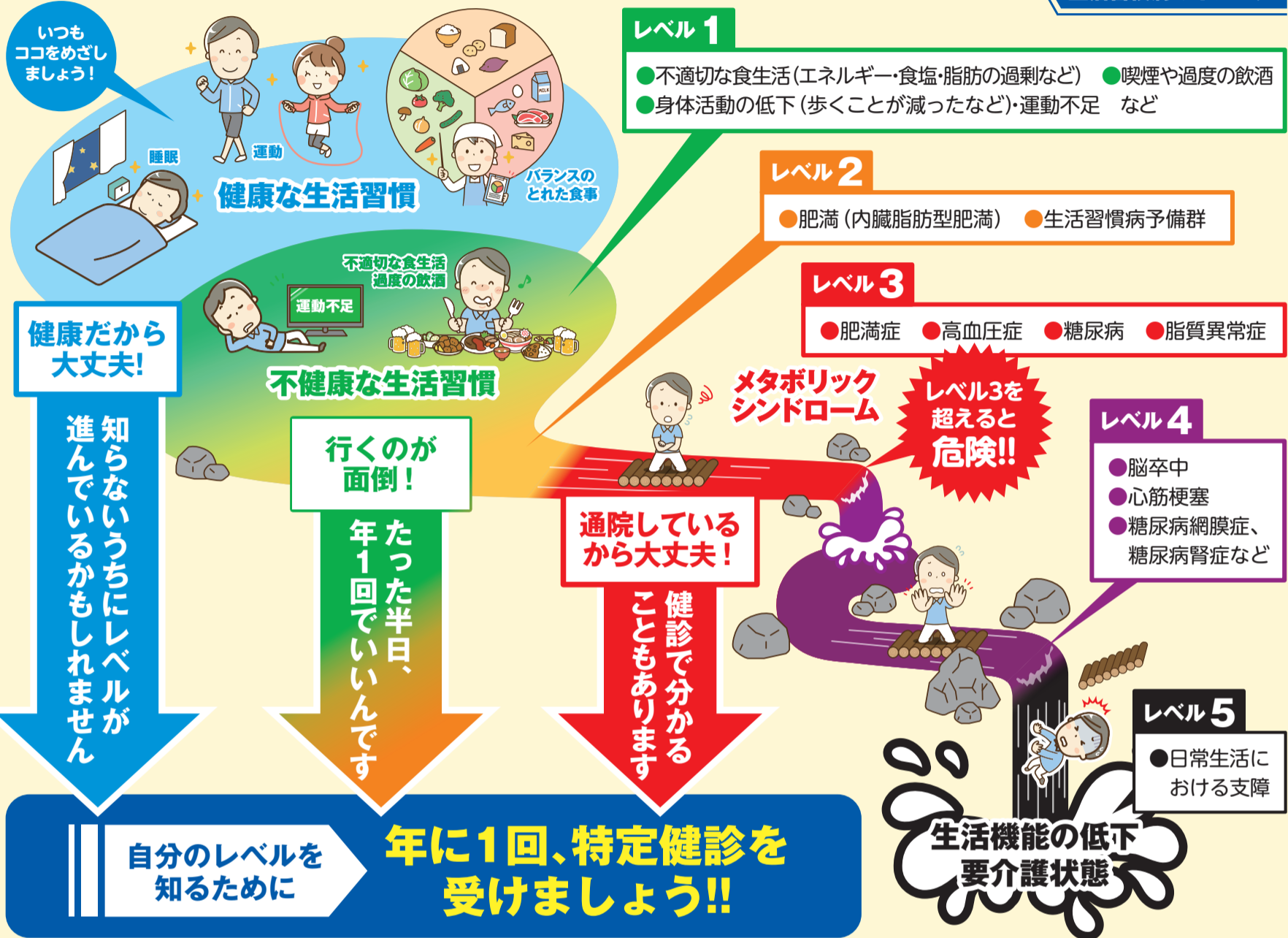
マスク着用・手洗い・こまめな換気など、引き続き感染予防の徹底を!

あなたの体 今、どのレベル?

高血圧や糖尿病などの生活習慣病は、気付かないうちに進行し、深刻な合併症を引き起こす危険性があります。あなたが今、どんな状態かを知るためにも、特定健診*を受診することが大切です。

*40歳~74歳までの人を対象としたメタボリックシンドロームに着目した健診です。

生活習慣病のイメージ



HP 大阪けんしんポータルサイト

検索



けんしんポータルサイト

お住まいの市町村から受診券が届きます

特定健診の対象の人には、年に1回、受診券や案内がご自宅に届きます。お問い合わせはお住まいの市町村窓口へ。

コロナ禍でも受診を!

特定健診は、「3密(密閉・密集・密接)」を避け、換気や消毒を行うなど、新型コロナウイルス感染症対策をとり、実施しています。安心して受診してください。

「アスマイル」に登録すると
うれしい特典がもらえます!



大阪府の無料健康サポートアプリ「アスマイル」は、市町村国保加入かつ特定健診を受診された人へ、初年度3,000円相当の電子マネーをプレゼントしています(2回目以降は1,000円相当の電子マネー)。ぜひダウンロードして、おトクに健康づくりをしましょう!

HP おおさかアスマイル 検索

問 おおさか健活マイレージ アスマイル事務局

☎ 06(6131)5804

受付時間 平日9:00~17:00(12/29~1/3除く)



アプリのダウンロードはこちら