

府政だより



大阪府

発行

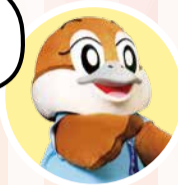
大阪府府民文化部府政情報室
〒540-8570 大阪市中央区大手前2丁目

<https://www.pref.osaka.lg.jp/> 府政だより 検索

心のバリアフリーへ

知ろう、始めよう！合理的配慮

合理的
配慮って？



障がいのある人は社会の中にあるバリア*によって生活しづらい場合があります。そのバリアを取り除くために、障がいのある人から何らかの対応を必要としているとの意思を伝えられたときに、負担が重すぎない範囲で対応することが求められます。

*バリア…段差などのハード面、社会のルールや意識といったソフト面の障壁(かべ)

動画で学んでみませんか？

寸劇で
紹介！

視覚障がい者とスポーツジムの事例

視覚に障がいのあるみわこさんが、ヘルパーに付き添ってもらい、スポーツジムに行きました。そこでのスタッフの対応は…

ヘルパーさんの利用料金
もお支払いください。
当店の決まりです。



他のお客さまに迷惑
になるので、棒のご使
用はお控えください。



それでは、こちらのジムの
スタッフにサポートを
お願いできますか？



付きっきりでご案内
するサービスはござ
いませぬ。



ん？ヘルパーさんのお金も？サポートするだけなのに。



みわこさんにとって、
白杖は体の一部やのになあ。



マニュアルどおりもどうなん？どんなサポートが必要かを聞いて、何ができるか考えてほしいなあ。

動画は
コチラ！

第18回 共に生きる障がい者展

Web版
ともいき



関西テレビ
アナウンサー
堀田 篤さん



ミサイルマン
西代 洋さん

合理的配慮についてわかりやすく学べる動画や、演習ツールなど事業所内での研修にも活用いただける情報を掲載しています。

他にも、障がいのある人の音楽・ダンスなどのパフォーマンスや、障がいのある人の「できる」を広げる機器なども紹介しています。

HP 大阪府 第18回ともいき 検索



「大阪府障害を理由とする差別の解消の推進に関する条例」に基づき、事業者による合理的配慮の提供は義務となっています。

この記事のお問い合わせ先 問 障がい福祉企画課 ☎ 06(6944)6271 HP 大阪府 障がい者差別解消 検索

次号は令和4年4月15日(金)にお届けする予定です

270

広告

府政 TOPICS

トピックス



3月

記事中に問い合わせ先・申し込み先の記載がない場合は、府民お問合せセンターにお問い合わせください。

☎ 06(6910)8001 FAX 06(6910)8005 送付先 〒540-8570(住所の記載は不要です)
HP <https://www.pref.osaka.lg.jp/fumin/occ/index.html>

府政だよりWEB版では、各記事の詳細内容を掲載したホームページを
ご案内していますので、併せてご利用ください。

HP 府政だより 検索

※応募・申し込みなどに伴い収集した個人情報は、その目的のためにのみ使用し、それ以外に使用することはありません。
※申し込みの際、鉛筆や摩擦熱で消えるインクなどの筆記具は使用しないでください。

日 日時 所 場所 定 定員 ¥ 料金 申 申し込み HP ホームページ 問 問い合わせ ☎ 電話 FAX ファクシミリ

3月は「自殺対策強化月間」 3月中は24時間電話相談を実施しています

令和2年に府内で、自殺により亡くなった人は、1,409人となっています。「つらい」「どうしたらいいのかわからない」、そんな気持ちのときは一人で抱え込まずに、専門機関にご相談ください。

HP [こころのオアシス](#) 検索

☎ (0570)064556(こころの健康相談統一ダイヤル)

4/2～8は「発達障がい啓発週間」 4/2は「世界自閉症啓発デー」

4/2(土)に、大阪城天守閣や太陽の塔などをブルーライトアップするほか、4/17(日)には発達障がいについてのオンラインセミナーを開催します。この機会に発達障がいについて考えてみましょう。



ブルーにライトアップされた大阪城天守閣

日 4/17(日)14:00～16:00 定 500人

申 4/8(金)まで【必着】 / インターネット

HP [大阪府 発達障がい啓発週間](#) 検索

問 地域生活支援課 ☎ 06(6944)6689

税の申告や自動車の登録手続きはお済みですか？

■ 税の申告期限

所得税(復興特別所得税)、贈与税の申告期限は3/15(火)まで、個人事業者の消費税(地方消費税)の申告期限は3/31(木)までです。また、申告にあたっては、国税庁HPを利用し、パソコンやスマートフォンでe-Tax送信することもできます。

HP [国税庁 確定申告](#) 検索

■ 自動車の登録手続き

3月下旬は自動車の名義変更や廃車などの登録手続きが1年の中で最も集中し、運輸支局の窓口が極度に混雑します。自動車の登録手続きは、比較的すいている3月中旬までに済ませてください。

HP [大阪府 自動車登録手続き](#) 検索

戦没者等の死亡当時のご遺族の皆さまへ 特別弔慰金の請求はお済みですか？

請求はお住まいの市区町村にて令和5年3/31(金)までに手続きが必要です。支給対象や請求手続きなど、詳しくはお住まいの市区町村援護担当課または府HPでご確認ください。

HP [大阪府 特別弔慰金](#) 検索

問 お住まいの市区町村援護担当課または府社会援護課

大阪府「超簡易版BCP『これだけは!』シート」 自然災害対策版をリニューアル!感染症対策版もご活用を

自然災害や感染症などの緊急事態でも事業を継続できるよう、あらかじめBCP(事業継続計画)を策定し、運用することが重要です。様式(A3サイズ1枚)や記入例などを、府HPで公表しています。事業者の皆さん、ぜひご活用ください。

HP [これだけは!シート](#) 検索

問 府経営支援課 ☎ 06(6210)9494

不育症検査費用助成事業の申請はお早めに

3/31(木)までに先進医療として告示されている流産検体を用いた染色体検査を受けられた人の検査費用助成の申請は、5/2(月)までです。詳しくは府HPをご確認ください。

HP [大阪府 不育症検査](#) 検索

問 府地域保健課 ☎ 06(6944)6698

不妊に悩む方への特定治療支援事業のお知らせ

■ 令和3年度分の申請期限を延長します

令和3年度(令和3年4/1～令和4年3/31)に治療が終了した人の申請期限を6/30(木)まで延長します。

■ 令和4年度の経過措置について

令和4年度からの保険適用に伴い、保険適用外で3/31(木)までに治療を開始し、4/1(金)以降に終了する治療については、1回限り助成対象とします。申請期限は12/28(水)です。詳しくは府HPをご確認ください。

HP [大阪府 不妊助成](#) 検索

問 府地域保健課 ☎ 06(6944)6698

福祉の就職総合フェア

福祉・介護の仕事に関心のある人と、府内の社会福祉施設など160法人との合同求人説明会を開催します。WEBでは、施設の詳細やPR動画をご覧いただけます。ぜひ、ご参加ください。



詳しくはこちら

日 3/12(土)【1部】10:00～12:30【2部】14:30～17:00

所 OMM2階A・B・Cホール(地下鉄「天満橋」ほか)

HP [大阪府 福祉の就職総合フェア](#) 検索

問 大阪福祉人材支援センター ☎ 06(6762)9020

点訳・朗読奉仕員(ボランティア)中級養成講座の受講者募集

基礎的な学習を修了された人を対象に、中級養成講座を実施します。声の図書や点字本の製作、対面朗読などの技術をさらに向上させ、ボランティア活動に役立てませんか？

日 受講判定試験:5/12(木)

養成講座:6/2(木)～11/24(木)(全24回)

所 府立福祉情報コミュニケーションセンター(JR「森ノ宮」ほか)

定 各25人(受講判定試験を実施)

¥ 無料(教材の一部を実費負担あり)

申 3/14(月)～4/28(木)【必着】 / 指定の申込書を郵送・FAX:(一財)大阪府視覚障害者福祉協会(視覚障がい者支援センター)、インターネット:府自立支援課

FAX 06(6748)0631

HP [大阪府 点訳・朗読奉仕員](#) 検索

パスポートの申請に関するお知らせ

4/1(金)以降、成年年齢が「18歳」に引き下げられるに伴い、10年用パスポートの申請可能年齢も、「20歳以上」から「18歳以上」になります。



パスぽくん

HP [大阪府 10年用パスポート](#) 検索

児童扶養手当・特別児童扶養手当のお知らせ

児童扶養手当

離婚その他法令に定める理由により、父または母と生計を同じくしていない児童(※)を育てているひとり親家庭などに支給。

※18歳到達後最初の年度末までの児童。児童に法令で定める程度の障がいがある場合は、20歳未満の児童。

■ 手当月額(所得額などにより変動します)

令和4年4月から次のように改定される予定です。

1人目43,070円～10,160円の範囲で支給

2人目10,170円～5,090円の範囲で加算

3人目以降1人増えるごとに6,100円～3,050円の範囲で加算

・請求者または配偶者および扶養義務者の所得に応じて、10円きざみで減額されます。

・所得制限限度額は変更されることがあります。

■ 手当の支給

認定されると請求月の翌月分から支給され、奇数月に支払いがあります。

■ 支給期間などによる支給停止制度

支給開始から一定期間経過したときは手当が2分の1に減額となりますが、条件に該当する人は一部支給停止適用除外の手続きを行えば、それまでと同様の手当を受給できます。対象となる人には、市区町村から事前に連絡があります。

■ 公的年金などを受給している人の場合

公的年金などの額が、児童扶養手当の支給額を下回る場合、その差額を児童扶養手当として受給することができます。障がい基礎年金などを受給している人については、令和3年3月分から手当額の算出方法と支給制限に関する所得の算出方法が変更されました。既に認定を受けている人は、申請不要ですが、障がい基礎年金などを受給しているため手当の申請をしていない人はお住まいの市区町村に申請が必要です。

特別児童扶養手当

20歳未満の法令で定める障がいの状態にある児童を育てている父母(主として児童の生計を維持するいずれか1人)などに支給。

■ 手当月額

障がいの程度に応じて、1級または2級とし、手当額が異なります。1級52,400円、2級34,900円

■ 手当の支給

認定されると、請求月の翌月分から支給され、年3回(4月、8月、11月)支給されます。

児童扶養手当・特別児童扶養手当の 認定請求などの手続き

■ 認定請求

お住まいの市区町村担当窓口で、必要な書類などを確認・相談のうえ、手続きしてください。請求などの手続きには、マイナンバー(個人番号)の記載が必要ですので、マイナンバーと本人確認できる書類を提示ください。

■ その他

児童が施設などに入所したり、年金を受給できたりするときは、支給対象外になる場合があります。また、手当額は前年の所得額などにより一部または全部支給停止されることがあります。

HP [大阪府 子育てのための手当制度](#) 検索

問 府家庭支援課 ☎ 06(6944)7532

府営住宅 令和4年度第I回総合募集

一般世帯向け、福祉世帯向け、新婚・子育て世帯向けおよび車いす常用者世帯向けなどの応募区分ごとに募集します。申込書は府内10カ所の情報プラザ(ラック配架)、各市区町村で配布します。

- 4/1(金)~15(金)【消印有効】
- 申込書を郵送、インターネット

府公立学校教員採用選考テスト受験説明会

教員採用選考テストの概要説明のほか、現職教員が受験体験談などを語るパネルディスカッションや個別相談会(①のみ)などを予定しています。

- ①4/2(土) 午前9:00~12:00 午後13:30~15:30
- ②4/5(火)18:45~20:15

所 ①エル・おおさか(エル・シアター)(地下鉄「天満橋」)ほか
②府社会福祉会館(5階ホール)(地下鉄「谷町六丁目」)ほか

- 定 ①各400人②128人【申込先着順】
- 申 3/18(金)17:00まで/インターネット

HP 大阪府公立学校教員採用選考テスト受験説明会

万博記念公園 梅まつり 「つばき祭」も同時開催中!

梅の名所として名高い万博記念公園。自然文化園と日本庭園の広大な梅林では、約140品種、約680本もの梅を鑑賞できます。寒さにも負けず可憐(かれん)に咲き誇る花からは、気品ある梅特有の甘い香りが漂います。期間中には、抽選で景品が当たるスタンプラリー型ビンゴゲームの「うめびんご」や、日本庭園の茶室「千里庵(せんりあん)」での呈茶(ていちゃ)など、梅づくしのさまざまなイベントをお楽しみいただけます。



自然文化園梅林



つばきの森

また、同期間には自然文化園のつばきの森で「つばき祭」も開催中です。「桃割れ(ももわれ)」や「碁石(ごいし)」など、約100品種・約260本のつばきが優美な花を咲かせています。日本の観賞用花木として世界的に有名なつばきの花は、ヨーロッパに渡った16世紀当時「東洋のバラ」ともはやされ、昔から人々を魅了してきました。梅やつばきをめでながら、楽しい春のひとときを万博記念公園で過ごしませんか?

- 3/13(日)まで※水曜日休園 9:30~17:00(入園は16:30まで)

所 万博記念公園 梅林(梅)/つばきの森(つばき) ほか(大阪モノレール「万博記念公園」)

¥ 入園料:大人260円、小中学生80円

HP 万博記念公園 梅まつり

問 万博記念公園コールセンター

☎ (0120)197089 ☎ 06(6877)7387

大阪府警察からのお知らせ 「列車内ちかん被害相談」24時間相談受付中!

ちかん・盗撮などの相談を受け付けています。被害に遭った、目撃したなど、一人で悩まず相談してください。また、4/18(月)~27(水)は「春の列車内ちかん追放キャンペーン」です。皆さんで力を合わせ、列車内から、ちかんなどの犯罪を追放しましょう!



HP 大阪府 列車内防犯講座

新型コロナウイルス感染症について

ワクチンの追加接種(3回目接種)について

接種券はお住まいの市町村から発送されます。希望される人は国、府、市町村の集団接種会場や医療機関で接種してください。大阪府では、新型コロナワクチンの3回目接種を促進するため、府内6カ所に大規模接種会場を設置しています。予約方法などについては府HPをご確認ください。

府が設置する大規模接種会場

- 大阪府庁 新別館南館接種センター/地下鉄「谷町四丁目」
- 大阪府庁 新別館北館接種センター/地下鉄「谷町四丁目」
- 大阪府庁 咲洲接種センター/地下鉄「トレードセンター前」ほか
- 大阪府 心斎橋接種センター(4月下旬まで)/地下鉄「心斎橋」ほか
- 大阪府 堺接種センター(3/29(火)まで)/JR「堺市」
- 大阪府 高槻接種センター(3/29(火)まで)/JR「高槻」



HP 大阪府コロナワクチン接種センター

電話相談窓口

発熱などの感染疑い、濃厚接触、後遺症に関する相談

新型コロナ受診相談センター
☎ 06(7166)9911(8:00~21:00)
☎ 050(3531)5598(21:00~翌8:00)

自宅待機・療養中の健康相談、医療機関の紹介など

自宅待機SOS
☎ (0570)055221(24時間受付)

一般的な健康相談、その他の相談
府民向け相談窓口
☎ 06(6944)8197(9:00~18:00)



三 芸能芸術 三 市民のための 半額鑑賞会 5・6月

国立文楽劇場 寄席
上方演芸特選会
▶落語・浪曲・漫才ほか
▶演目・出演者につきましては劇場HPにてご確認ください。
▶全席指定2,200円を1,100円
①18日(水)②19日(木)③20日(金)④21日(土)①~④13:00

6月 文楽鑑賞教室
一、二人三番
解説 文楽へようこそ
二、仮名手本忠臣蔵
・二つ玉の段・身売りの段・早野勤平腹切の段
▶豊竹咲太夫/鶴澤清治/吉田和生/桐竹勤十郎 ほか
▶全席指定4,000円を2,000円
午前の部・午後の部とも同演目
⑤2日(木)⑥6日(月)⑦8日(水)午前の部⑤~⑦10:30
⑧8日(水)⑨9日(木)⑩11日(土)午後の部⑧~⑩14:00

5月 三山ひろし特別公演
▶1階席12,000円を6,000円
⑪20日(金)⑫21日(土)⑬22日(日)⑭23日(月)⑮24日(火)⑯25日(水)⑰26日(木)
⑱27日(金)⑲28日(土)⑳29日(日)㉑30日(月)㉒31日(火)㉓㉔㉕11:00
㉖21日(土)㉗23日(月)㉘25日(水)㉙27日(金)㉚28日(土)㉛30日(月)㉜~㉝16:00

6月 芸能生活50周年 吉幾三特別公演
▶1階席12,000円を6,000円
②4日(土)③5日(日)④6日(月)⑤7日(火)⑥8日(水)⑦10日(金)⑧11日(土)
⑨12日(日)⑩~⑪11:00
⑫5日(日)⑬7日(火)⑭10日(金)⑮11日(土)⑯~⑰16:00

6月 梅沢富美男劇団 梅沢富美男・研ナオコ特別公演
▶1階席10,000円を5,000円
⑱17日(金)⑲18日(土)⑳19日(日)㉑20日(月)㉒21日(火)㉓22日(水)㉔23日(木)
㉕24日(金)㉖25日(土)㉗26日(日)㉘27日(月)㉙28日(火)㉚~㉛11:00
㉜18日(土)㉝20日(月)㉞21日(火)㉟23日(木)㊱25日(土)㊲26日(日)㊳~㊴16:00

5月 藤山寛美三十三回忌追善 喜劇特別公演
一、愛の設計図
二、<映像>藤山寛美 仮面影
三、大阪ざらい物語 藤山直美ご挨拶相勤め申し候
▶藤山直美/林与一/桂米團治/大津嶺子/中川雅夫/いま寛大
/渋谷天外/藤山扇太郎/高田次郎/曾我道家文童 ほか
▶1等席(1・2階)13,000円を6,500円
①3日(火・祝)②4日(水・祝)③5日(木・祝)④8日(日)⑤11日(水)⑥13日(金)
⑦16日(月)⑧~⑨11:00
⑩3日(火・祝)⑪4日(水・祝)⑫7日(土)⑬10日(火)⑭14日(土)⑮15日(日)
⑯25日(水)⑰~⑱16:00

5月 歌舞伎鑑賞教室
一、歌舞伎のいろは 解説:茂山逸平
二、義経千本桜 吉野山 出演:上村吉太郎/片岡千壽
▶全席指定(1~3階席)3,500円を1,750円
⑲13日(金)⑳17日(火)㉑18日(水)㉒~㉓11:00
㉔14日(土)㉕15日(日)㉖~㉗13:00
㉘12日(木)㉙16日(月)㉚17日(火)㉛~㉜14:00
㉝14日(土)㉞15日(日)㉟~㊱16:00

5月 芸能生活60周年記念 舟木一夫シアターコンサートin南座
▶A席(3階席)6,500円を3,250円
⑳20日(金)㉑21日(土)㉒22日(日)㉓~㉔13:00

申込方法 126円の往復はがきに①~⑯の希望公演番号(1通1公演番号のみ・同一番号の複数申込は1通のみ有効)⑰参加人数(1人または2人。記入のない場合は、1人とします。)⑱郵便番号⑲住所⑳氏名㉑年齢㉒電話番号を記入して3月8日(火)消印有効)までに申込先へ(申込後の変更不可)※返信用はがきにはあなたの郵便番号、住所、氏名(様付き)をご記入ください。

申込先 〒539-0042 日本郵便大阪北郵便局 府民半額会係(郵便番号は必須)
※当落は抽選で決定。5月分当落通知は3月31日頃発送、入金締切は4月8日。6月分当落通知は4月19日頃発送、入金締切は4月27日。※当落通知発送日から4日を過ぎても未着の場合は必ず入金締切日前日までにお電話にてお問い合わせください。

その他 チケットの手配には、入金締切日までに郵便局備え付けの振込用紙にてチケット代金、送料(414円)、手数料(1人あたり300円、国立文楽劇場分を除く)の入金が必要となります。詳細は当選通知をご確認ください。
※出演者および演目に変更があった場合は、何卒ご了承ください。
※新型コロナウイルス感染症等の影響により、公演情報が変更される場合があります。随時HP等で確認をお願いします。感染症対策のための座席配置となる場合があります。

HP 大阪府 半額鑑賞 府担当課:文化課

問 (公社)日本演劇興行協会 半額鑑賞会事務局
☎ 06(6342)5407(平日10:00~17:00)

府政だよりWEB版 府政だより
今月号の府政だよりおよびバックナンバーは府ホームページでご覧いただけます※点字版、拡大版、音声版(テープ版・デジタル版)も発行しています。ご希望の場合は府民お問合せセンターまで

テレホンサービス 音声テープによりご案内しています
運転免許... 06(6906)0055
自動車税... (0570)020156
※平日9:00~17:45はオペレーターがご案内します

国民健康保険(国保)のお知らせです

……からの点検、していますか？……

年に1度は、特定健診を受けましょう！

40歳～74歳の人を受けが必要のある特定健診。生活習慣病は進行するまで自覚症状が出ないと言われており、**毎年の健診結果は早期発見のきっかけ**となります。

健診受けてみようかな？

特定健診受診券は
お住まいの市区町村から届きます。

大阪けんしんポータルサイトはこちら

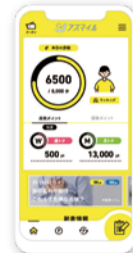


毎日の健康管理は、「アスマイル」で！

歩数や体重など、毎日の健康活動を記録することで、ポイントがたまる健康アプリ「アスマイル」。

たまったポイントで景品が当たる抽選に参加できます。

「体温や体調」の記録もできるので、コロナ禍における健康管理にも役立ちます！



健診結果と「アスマイル」があれば、生活習慣病になる確率を予測できます！

40歳以上の市町村国保の人は、「アスマイル」に登録すれば、特定健診結果から将来の生活習慣病の発症確率を予測する「健康予測AI」をご利用いただけます。さらに、特定健診を受診された人は、初年度に3,000円相当の電子マネーがもらえます(次年度以降は1,000円相当となります)。

⇒ぜひ登録いただき、ご自身の健康管理にお役立てください！⇐

HP おおさかアスマイル 検索

問 おおさか健活マイレージアスマイル事務局

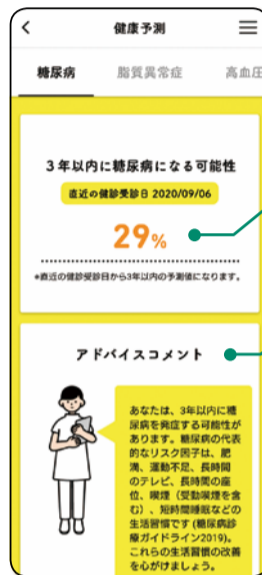
☎ 06(6131)5804

受付時間 9:00～17:00(12/29～1/3除く)

アプリのダウンロードはこちら



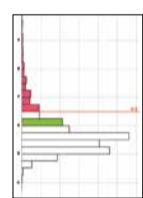
健康予測 AI のイメージ



糖尿病、高血圧、脂質異常症の3年以内の発症確率が分かります

発症確率に応じたアドバイスを確認できます

同世代の中での検査値の位置を、グラフで確認することもできます



柔道整復師、はり師・きゅう師、あん摩マッサージ指圧師の施術を受けられる人へ

◆施術には、健康保険を「使えるもの」と「使えないもの」があります

保険適用 施術種別	○ 使えます	× 使えません
柔道整復師の施術 (整骨院・接骨院など)	・骨折、脱臼、打撲および捻挫(「肉ばなれ」を含む) ※骨折および脱臼は、応急の場合を除き医師の同意書などが必要です	・単なる肩こり、筋肉疲労 ・交通事故等による後遺症 ・仕事中に起きた事故による負傷 など
はり師・きゅう師の施術 (鍼灸院など)	・医師の同意書等を得た、神経痛・リウマチ・頸腕症候群・五十肩・腰痛症・頸椎捻挫後遺症など	・原則として左記以外のもの ・保険医療機関で同一疾病を治療中の場合
あん摩マッサージ指圧師の施術 (マッサージ院など)	・医師の同意書等を得た、筋まひ・筋萎縮・関節拘縮など、医療上のマッサージを必要とする症例	・原則として左記以外のもの ・疲労回復や慰安が目的のあん摩マッサージ

◆施術月ごとに作成される「療養費支給申請書」は、内容を確認の上、原則、患者さん自身で署名し、領収書は必ず受け取り保管してください。

HP 大阪府施術療養費 検索 問 府国民健康保険課 ☎ 06(6944)6660

国保への切り替えは14日以内にお住まいの市区町村窓口へ

国保は、他の公的医療保険制度(協会けんぽ、健康保険組合、共済組合など)に加入していないすべての人に、加入が義務付けられています(生活保護を受けている人を除きます)。会社を退職されたなどで、他の保険を脱退した人は、14日以内に国保へ加入してください。

◆加入手続きがお済みでない場合…

保険証が提示できないため、医療機関窓口での支払いは全額自己負担となります。国保への加入となる人は、早めに切り替え手続きを行ってください。

◆保険料(税)の支払いは口座振替が便利です！

安全・確実・便利な口座振替にすることで、納め忘れの心配がなくなります。

お問い合わせはお住まいの市区町村窓口へ

大阪府の市町村保険者一覧はこちら



市区町村窓口の電話番号がわからないときは、府民お問合せセンターまでお問い合わせください。

☎ 06(6910)8001 (平日9:00～18:00)

FAX 06(6910)8005