

紀泉高原鳥獣保護区位置図 (S=1:200,000)

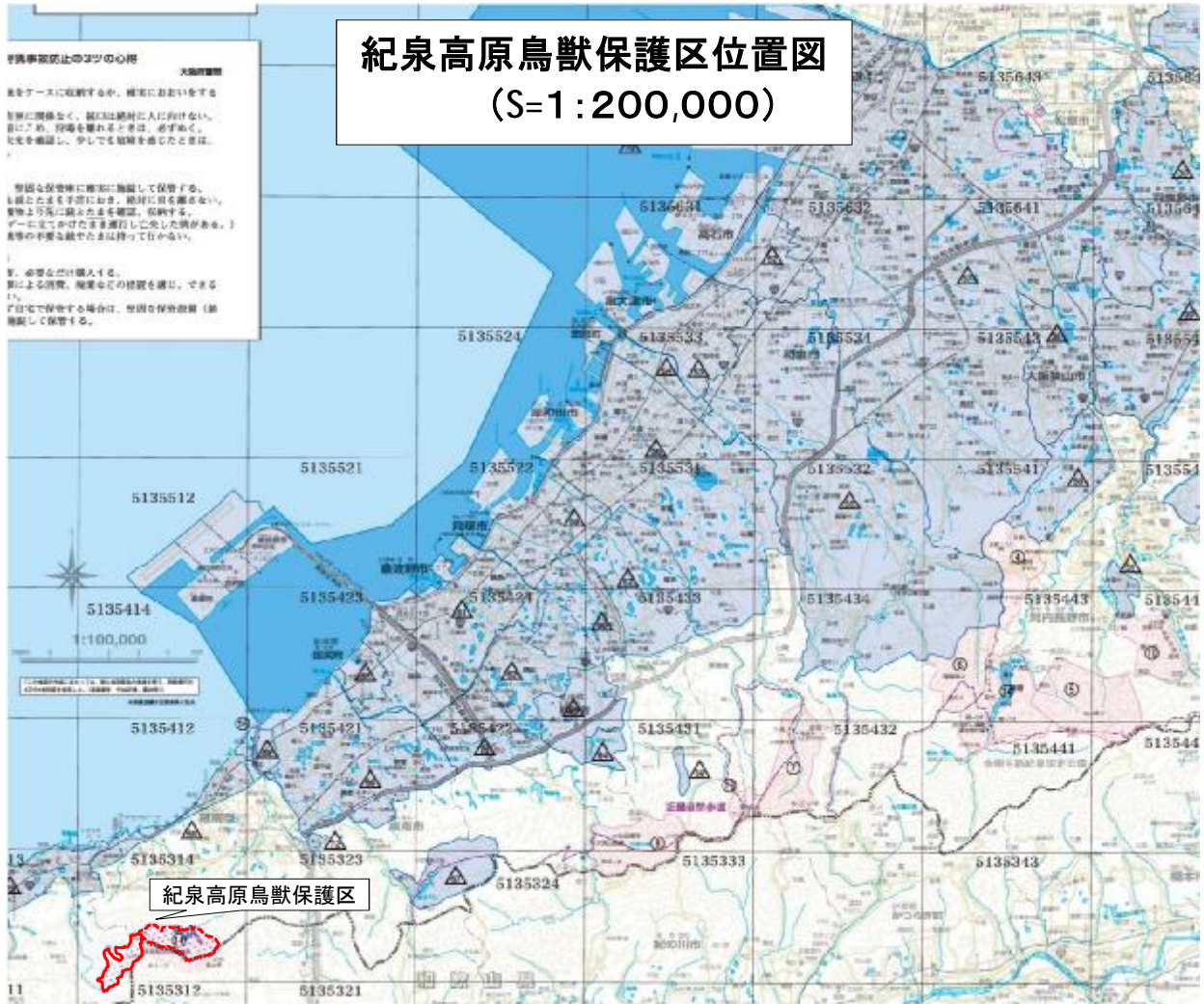
野鳥保護防止の3つの心構え

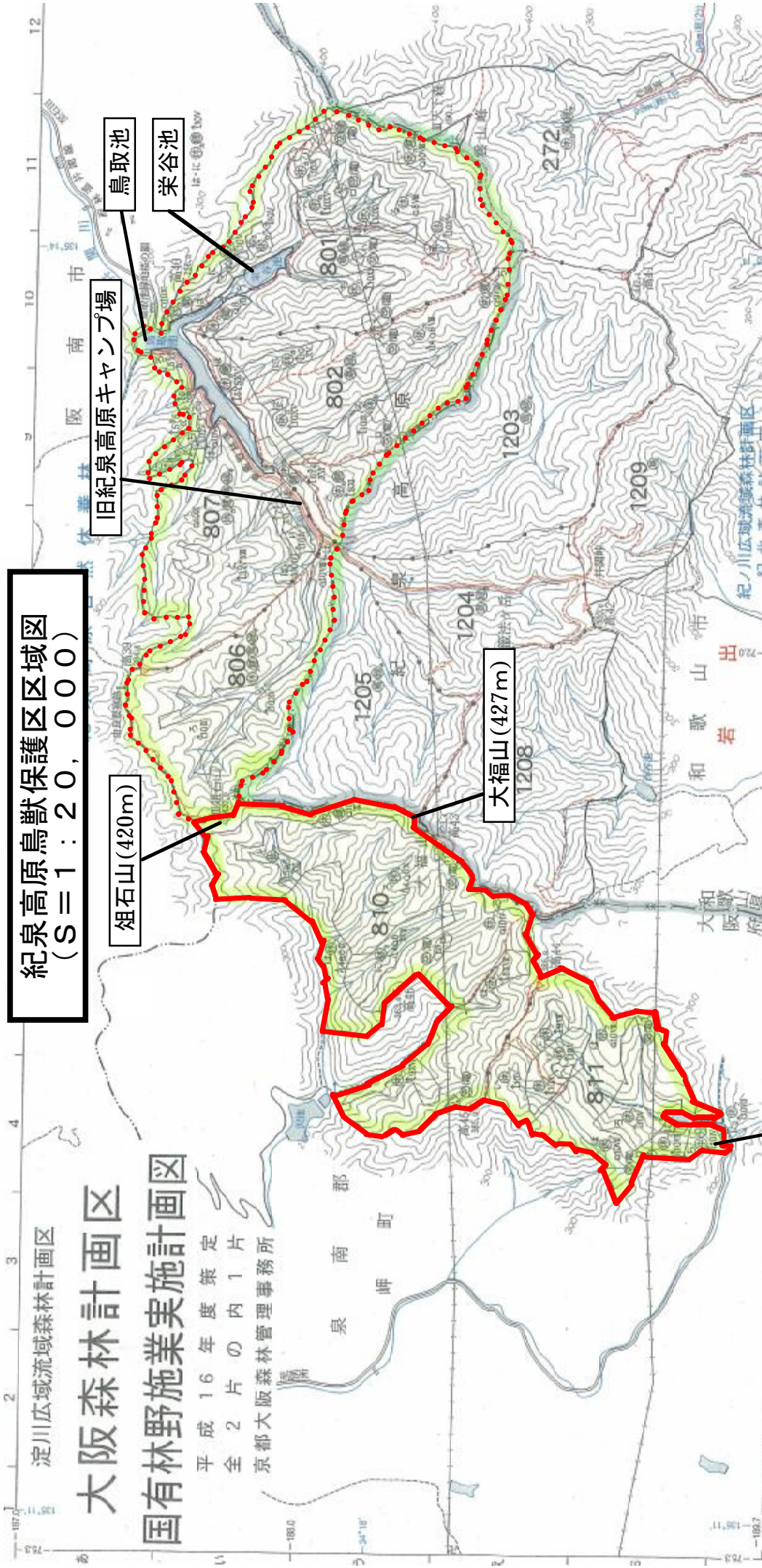
大鳥獣管理

鳥をケースに収容するが、籠車におおむねを
野鳥に開けなく、籠口は絶対に人に向けない。
目には、保護を要するときは、必ずおく。
日光を遮断し、少しでも短期を過ごすときは、
...

野鳥の管理は絶対に厳格に実施して保護する。
もともとまるとおき、絶対に目を離さない。
野鳥より先に逃げたときは確認、収容する。
ゲージでかけたまま通行しこ失した時は、
鳥の半死を減らすために待つべきでない。

鳥、必ず逃げさせる。
鳥による被害、保護などの情報を通知、できる
限り、
その場で保護する場合は、野鳥の保護官(訓練
を受けて保護する。





紀泉高原鳥獣保護区区域図
(S=1:20,000)

大阪森林計画区
国有林野施業実施計画図

平成16年度策定
全2片の内1片
京都大阪森林管理事務所

— : 拡大検討区域
..... : 既指定区域

岬町立淡輪小学校学校林

旧紀泉高原キャンプ場

烏取池

栄谷池

俎石山(420m)

大福山(427m)

淀川広域流域森林計画区

12
11
10
9
8
7
6
5
4
3
2
1

あ
い
う
え
お

119.7
119.8
119.9
120.0
120.1
120.2
120.3
120.4
120.5
120.6
120.7
120.8
120.9
121.0
121.1
121.2