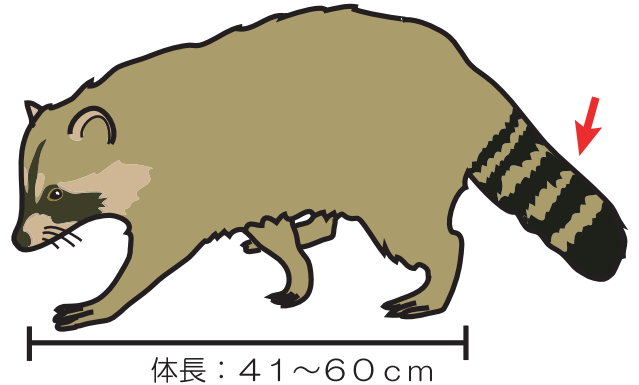


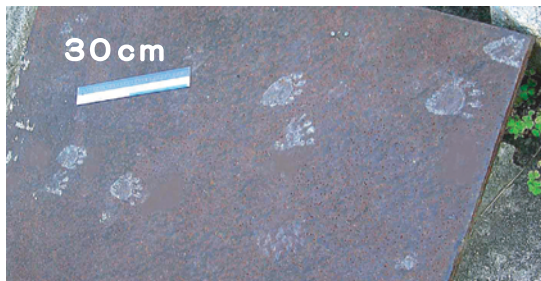
- 分類：食肉目アライグマ科
- 原産地：北アメリカ
- 生息環境：森林、湿地帯から都市部まで幅広い環境にすむことができる。
- 体重：4～10kg
- 食性：雑食性で、小型のほ乳類、野鳥とその卵、**魚類**、両生類、は虫類、昆虫類、**果実**、**野菜**、**穀類**などを食べる。
- 活動時間：**夜行性**だが、昼間に目撃されることもある。
- 寿命：野生では5年程度、飼育下では13～16年。
- 繁殖：年1回。春に3～6頭の子を産む。
(春の繁殖に失敗すると秋に再繁殖することがある)
繁殖場所は木の洞、**人家の屋根裏**など。
- 毛色：茶色から灰色まで個体差がある。
- 性質：学習能力が高く、手先が器用。成獣になると力が強くなる。ワナにかかった直後は気が荒くなることがあり注意が必要です。

アライグマの特徴

尾に縞模様、目の周りに黒いマスク模様がある

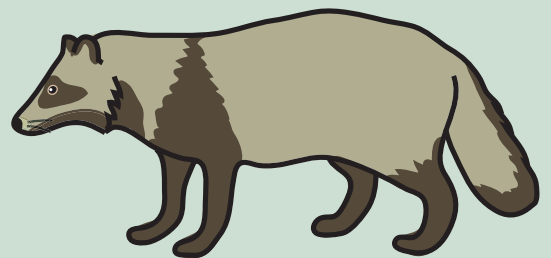


アライグマの足跡（実物大）
指が長く、5本指の跡がつく

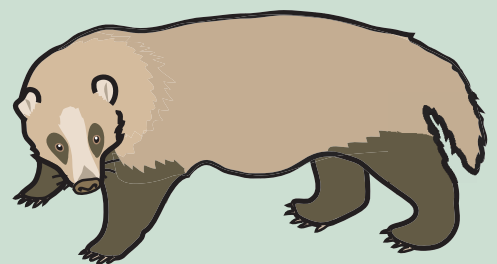


アライグマの歩行跡（柏原市）

～アライグマによく似た動物～



タヌキ：イヌ科。体長50～60cm。
尾に縞模様がない。四肢は黒っぽい色。



アナグマ：イタチ科。体長52～68cm。
尾に縞模様がなく、爪が長い。
四肢と、のど～腹はこげ茶色。

※毛色等は個体差があります。

アライグマQ&A

Q. 人に噛みついたりして危害を加えることはないのでしょうか？

A. 追い詰めたり、脅かしたりしなければ攻撃してくることはありません。
しかし、エサをやったり、頭をなでようとして近づくと危険ですので、絶対にしないで下さい。