



TDMパートナー企業登録促進に向けた取組

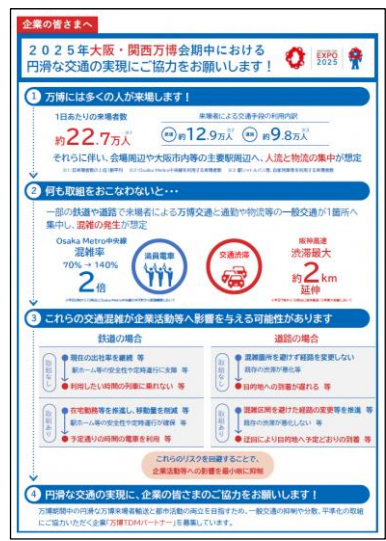
■ TDMパートナーの登録状況

■ 登録状況(2024年12月19日 12時時点)

● 登録件数:491件 ● 事業所数:1,593事業所

<業種>

業種	件数	事業所数
建設業	68	106
製造業	92	241
電気・ガス・熱供給・水道業	7	57
情報通信業	23	31
運輸業, 郵便業	63	162
卸売業, 小売業	52	118
金融業, 保険業	17	553
不動産業, 物品賃貸業	29	82
学術研究, 専門・技術サービス業	25	48
宿泊業, 飲食サービス業	14	19
生活関連サービス業, 娯楽業	4	6
医療, 福祉	15	21
複合サービス事業	9	11
サービス業(他に分類されないもの)	65	121
公務	4	13
わからない	4	4
総計	491	1,593



万博TDMパートナー登録企業募集のチラシ

■ 主な取組状況 (R6.2以降)

発信ツール	対象数
メールマガジン	約38,300社
個別依頼・訪問	約3,740社・団体
説明会 (現地・オンライン・個別)	34回
広報誌	9誌
チラシ配架 (駅・区役所)	2,650部
その他 (会議等でのチラシ配布、SNS、HP掲載)	

■TDMパートナー企業登録促進に向けた取組

項目（案）	対象者	募集開始	対象者決定	実施期間	実施規模
①万博TDM ステッカー ※【参考資料1】参照	パートナー 登録全企業	—	—	2025年1月 より随時配送	1枚／1事業所
②名刺用TDMロゴ ※【参考資料2】参照	パートナー 登録全企業	—	—	2025年1月 より提供	パートナー登録全 企業へデータ提供
③リーフレットへの 企業社名の掲載	パートナー 登録全企業	—	—	2025年1月版 より掲載	パートナー登録 全企業を掲載
④テストランへの招待	パートナー 登録企業	※調整中	※調整中	2025年4月 月上旬	5名/事業所× 1,000事業所程度 (想定)
⑤万博TDM出前授業	パートナー 登録企業	2025年2月 中旬（予定）	2025年3月 下旬（予定）	2025年5月～ 9月の平日	2社/回×2回/月 (想定)
⑥大阪ヘルスケア パビリオン催事 専用スペースの活用	パートナー 登録企業かつ 取組実施企業	2025年2月 月上旬（予定）	2025年3月 月上旬（予定）	2025年6・7月 の複数日	2社/日×複数日 (想定)

■ TDMパートナー企業登録促進に向けた取組

万博TDMに協力する企業であることをお知らせし、企業の知名度・イメージ向上につながるもの。

1. 万博TDMステッカー

<概要>

- ▶ パートナー企業に登録いただいた全企業に対し、「万博TDM登録ステッカー」を取得できる仕組み。
- ▶ 1事業所毎に1枚郵送配布

<スケジュール>

- ▶ 2025年1月よりパートナー登録企業あて随時配送

2. 名刺用 TDMロゴ

<概要>

- ▶ パートナー企業に登録いただいた全企業に対し、名刺用のTDMロゴを提供

<スケジュール>

- ▶ メールマガジンで登録企業にデータを提供

3. リーフレットへの企業社名の掲載

<概要>

- ▶ TDMリーフレットに、登録企業社名を掲載

<スケジュール>

- ▶ 2025年1月時点版より掲載（月1回の更新）

■ TDMパートナー企業登録促進に向けた取組

4. テストランにおいてパートナー企業を招待

<概要>

- ▶ 万博テストラン※を活用し、TDMにご協力をいただくパートナー企業を会期前に招待

※万博開幕前に、実際に会場内に試験的に来場者を入れて会場運営してみることで、改善点を発見し、開幕を迎えるまでに対応策を講じることを目的に行うもの。

<対象>

- ▶ 万博TDMパートナー登録企業

<実施期間・規模>

- ▶ 2025年4月初旬（3日間）
- ▶ テストランの招待枠として 5名/事業所 × 1,000事業所程度を想定し、今後調整

<選考方法>

※調整中

■ TDMパートナー企業登録促進に向けた取組

5. 万博TDM出前授業

<概要>

- ▶ 万博TDMの取組みのPRとして、大阪府市が企業へ出前授業に出張
- ▶ ミyakumiyakuも登場しPRを実施（予定）
- ▶ パートナー企業のTDMの取組状況のヒアリングを大阪府市にて実施
- ▶ 出前授業状況等の写真撮影

<対象企業>

- ▶ 万博TDMパートナー登録企業

<実施期間・頻度>

- ▶ 2025年5月～9月（10月のTDM取組強化期間除く）の平日の一部
- ▶ 月2回（特定日に2社程度/回）

<選考方法>

◆ 募集：2025年2月中旬（予定） ⇒ 決定：3月下旬（予定）

- ① 出前授業を希望する企業より、TDMの取組概要資料を提出
- ② 多数の応募があった場合は一般抽選を予定



■TDMパートナー企業登録促進に向けた取組

6. 大阪ヘルスケアパビリオン 催事専用スペースの活用

催事スペース平面図

<概要>

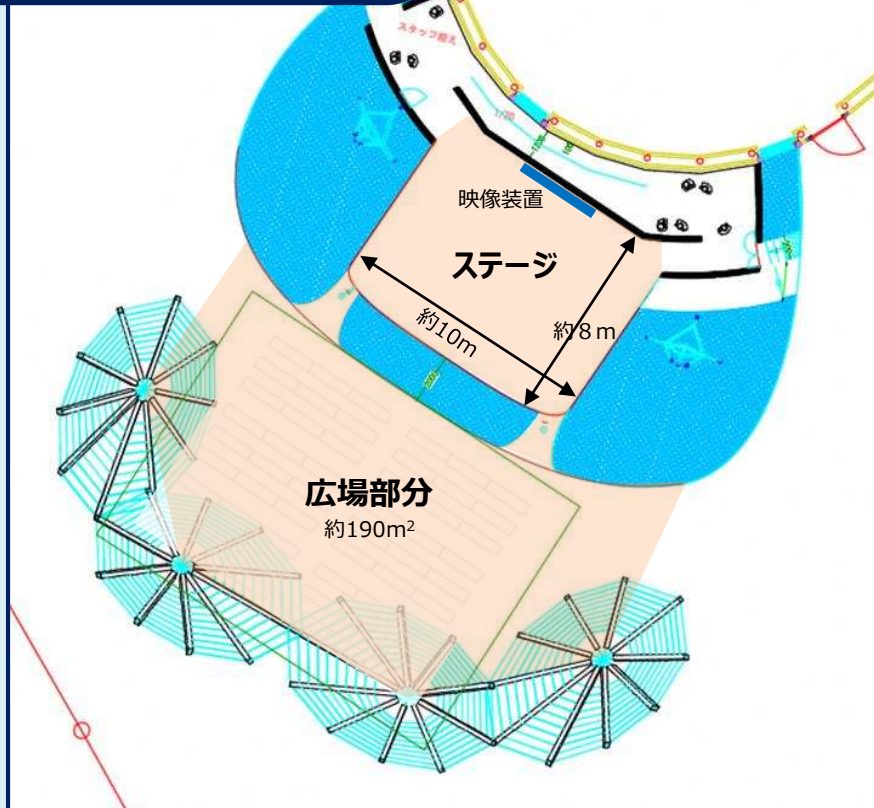
大阪ヘルスケアPVの催事スペースの空枠を活用し、万博TDMパートナー登録企業が催事を実施できる機会を確保

<対象企業>

万博TDMパートナーの登録企業でTDMの取組を実施しており、大阪ヘルスケアPVの催事スペースでの催事の実施を希望する企業

<催事条件>

- 出展参加テーマの『REBORN』や、大阪の活力・魅力を国内外に発信する『大阪のプレゼンス向上』を基本方針とし、大阪・関西万博会場での実施に相応しいクオリティやエンターテインメント性の有する催事を展開できるもの
- 催事内容に、万博TDMに関する取組の紹介を含めること
- 実施体制： 候補日のうち1日を 複数団体（原則2社/日） で実施
- 候補日： 2025年6月・7月の複数日



・ステージの大きさ：幅10m×奥行8m＝約80㎡
 ・広場部分はテント等を出して展示スペースとして活用可能

<選考方法>

◆ 募集：2025年2月上旬（予定） ⇒ 決定：3月上旬（予定）

- ① 催事参加を希望する企業より、TDMの取組概要資料及び催事計画概要書を提出
- ② 提出書類の確認を行い、実施者を決定（多数の応募があった場合は一般抽選を予定）