



# とよなかSDGs未来都市 ～明日がもっと楽しみなまち～



令和2年12月18日(金) 豊中市 経営計画課

# 1. 豊中市の概要

人口: 401,591人(R2.11.1現在)  
平成17年以降増加傾向  
高齢化率...25.4%(平成27年国勢調査)  
面積...約36.60km<sup>2</sup>(全域 市街化区域)  
人口密度...11,037人/km<sup>2</sup>(中核市1位)

“住み、働き、学び、憩う”都市としての機能が  
バランスよく備わった利便性の高いまち



空港のあるまち



救命力世界一



音楽あふれるまち



## 2. 豊中市SDGs未来都市計画<概要>

◇2030年のあるべき姿

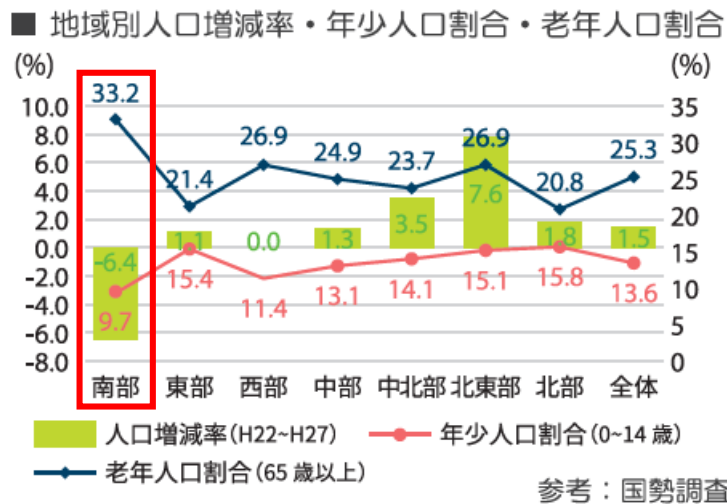
**明日がもっと楽しみと思える持続可能なまちの実現**

- ◆市民・事業者・行政が一体となり、多様な主体が協働
  - ◆全世代型「地域包括ケアシステム・豊中モデル」を推進
  - ◆地域で支えあう地域共生社会の実現
- ⇒子どもから高齢者まで、誰もが住み慣れた自宅や地域で自分らしく暮らせるまち
- ⇒子どもたちが地域との関わりの中で、課題解決する力を身につけ、次世代の地域の担い手として成長



**★本市の強みと特性を活かし、まち全体で子どもたちを育み、その子どもたちが愛着と誇りをもってまちを創る。**

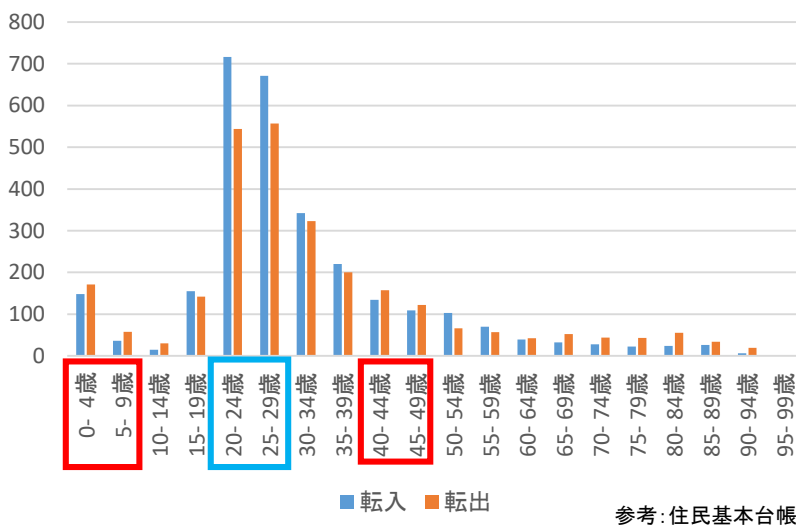
# 3. 特に注力する取組み<現状と課題>



## 南部地域の現状

- ・昭和45年(1970年)から人口が減少
- ・市内で唯一人口増減率がマイナスで、少子高齢化が市内で一番顕著
- ・20代は転入超過だが、子育て世帯は転出超過

2018年南部地域の転出入数

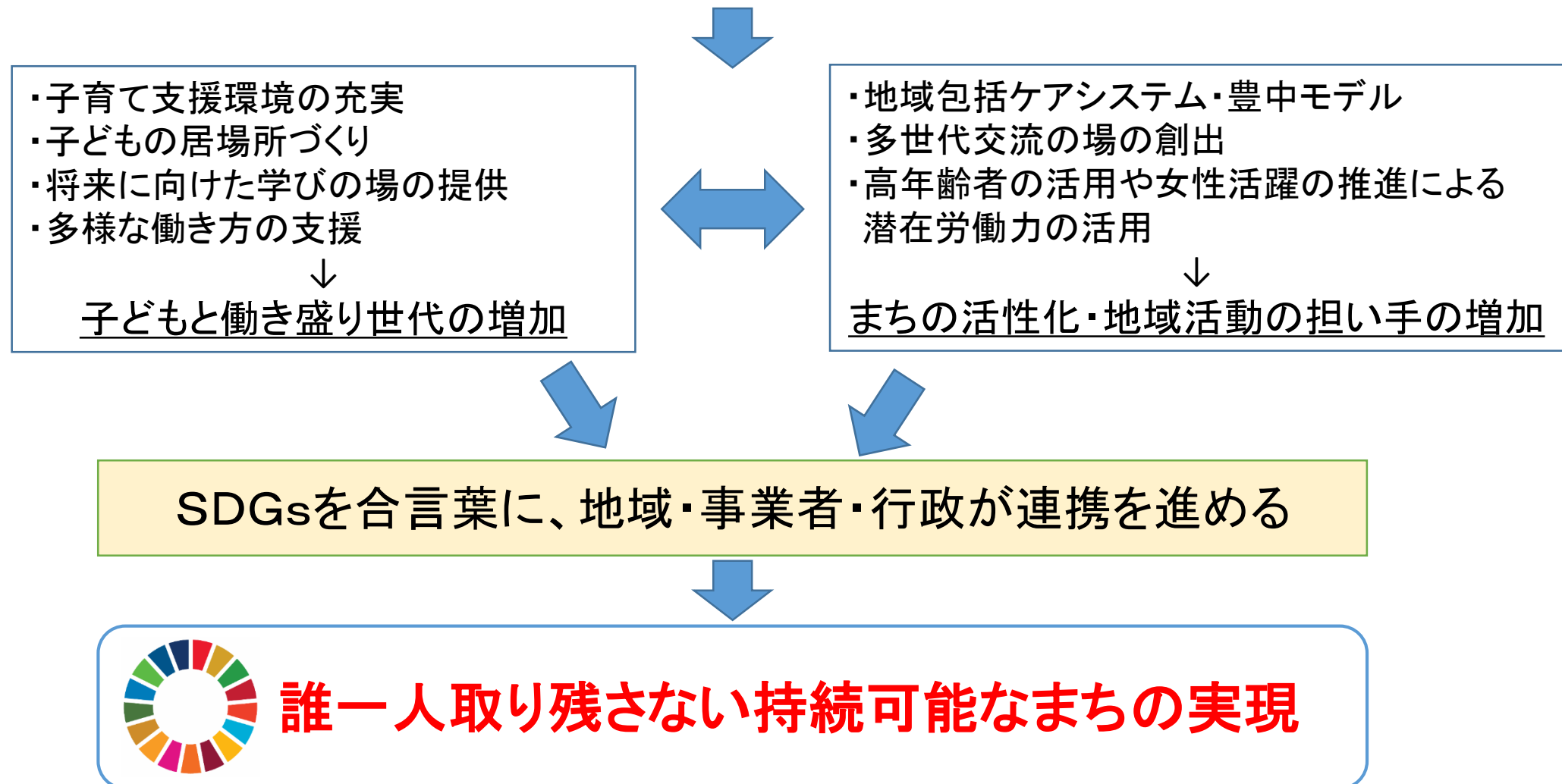


なぜ南部地域から子育て世帯が転出するのか？

20代の単身者は  
 …自分にとって住みやすいまち  
 +  
 子育て世帯は  
 …子どもにとって安心・安全なまち

### 3. 特に注力する取組み<市がめざすべき姿>

#### ☆子育て世代が安心して定住できるまち



# 3. 特に注力する取組み<概要>

## 経済面での取組

循環の拡大による  
地域経済の活性化

### 【地域課題解決ビジネスの促進】

- コミュニティビジネスに取り組む  
中小企業・起業家向け補助金  
・SDGs推進事業認定と連携  
・金融機関の融資と連動した初動支援
- 地域課題解決につながる  
起業の支援

### 【人材不足の中小企業と 潜在労働力とのマッチング】

- 女性活躍やシニア人材の活用
- 多様な働き方の推進



## 社会面での取組

地域連携による将来世代の育成  
多世代が集うコミュニティの実現

### 【課題解決能力を引き出す教育 の推進】

- 小中一貫校での特色ある学び  
・大阪音楽大学・地元企業・地域との  
連携  
・ICTの活用や英語教育の充実  
・インクルーシブ教育
- 地域課題解決につながる  
起業の支援

### 【多世代交流の場と連携ネット ワーク】

- 多世代が集う居場所づくり
- 学校と福祉の連携プロジェクト
- 子ども・若者の生涯を見通した  
重層的な支援ネットワーク



## 環境面での取組

安心して生活・操業できる環境

### 【地域で取り組む地球にやさしい まちづくり】

- 地域団体と連携したクールチョイス  
の普及・啓発・SDGs推進事業認定と  
連携
- 緑化の推進
- 環境学習の拠点づくり

### 【住工混在による課題解決】

- 事業所の操業環境対策補助金
- 災害時の電力確保における事業所  
との連携





### 3. 特に注力する取組み<三側面をつなぐ取組み①>

#### 地域資源を活用した子育て

- ・(仮称)南部コラボセンター等を拠点にした多世代交流の場
- ・地域包括ケアシステム・豊中モデルの実現



#### 職住近接の推進

- ・SDGs推進企業の登録・認証制度の創設
- ・地元企業への就労や起業の促進

#### 全員参加型SDGsコミュニティの創出

- ・将来を見据えた教育の充実
- ・職・住環境の充実
- ・域内経済の活性化

### 3. 特に注力する取組み<三側面をつなぐ取組み②>

#### 地域資源を活用した子育て

(仮称)南部コラボセンター等を拠点にした  
多世代交流の場

生活・学習等支援拠点、交流拠点、地域ブランド創造  
拠点、市民活動コーディネート、市民サービス拠点の機  
能を集約



**子どもから高齢者までが集う場所**

地域包括ケアシステム・豊中モデルの実現

切れ目のないトータルケア・トータルサポートのネット  
ワークを創りあげ、「市民力」「地域力」が向上させるこ  
とで、地域の活性化につなげていく



**地域で子育てを支援**



(仮称)南部コラボセンターの外観イメージ



### 3. 特に注力する取組み<三側面をつなぐ取組み③>

## 職住近接の推進

#### 地元企業への就労や起業の促進

シニア人材の子育て、介護分野における就労を促進することにより、子育て世代の女性の就労を促進し、市内企業とマッチングすることにより、地元への就労者の増加を図る。



**さまざまな世代の交流・就労の促進**

#### 課題解決のビジネスと金融機関との連携

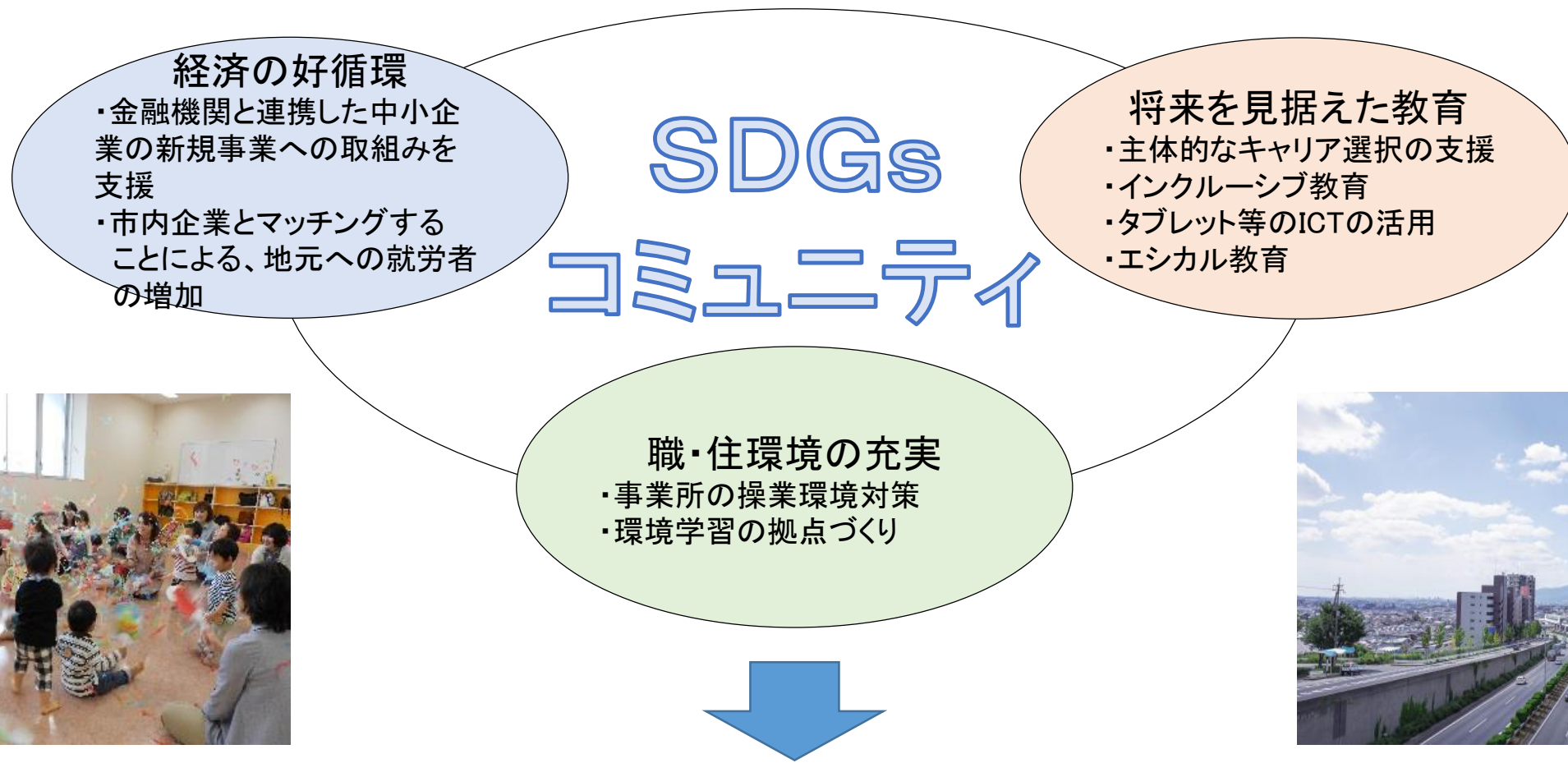
中小企業の新規事業への取組みを支援する事業にコミュニティビジネスコースを新設することにより、地域内の課題解決に行政だけではなく、金融機関や民間事業者と連携し、中長期的な雇用の創出を図る。



**金融機関や事業者と連携した地域課題解決の促進**



### 3. 特に注力する取組み<三側面をつなぐ取組み④>



## 4. SDGsの取組み促進<普及啓発>

### ◇SDGs推進のキーフレーズ



40万人の  
とよなか  
未来バトン

SDGs to 2030

「40万人のとよなか未来バトン」を合言葉に！

- ・地域を構成する市民・事業者・行政全員がSDGsを実践する。
- ・とよなか40万人が心をひとつに、未来のバトンをつないでいこう。



SDGs職員研修



小学校での  
ESD学習発表会



SDGs啓発ポスター



ご清聴、ありがとうございました。