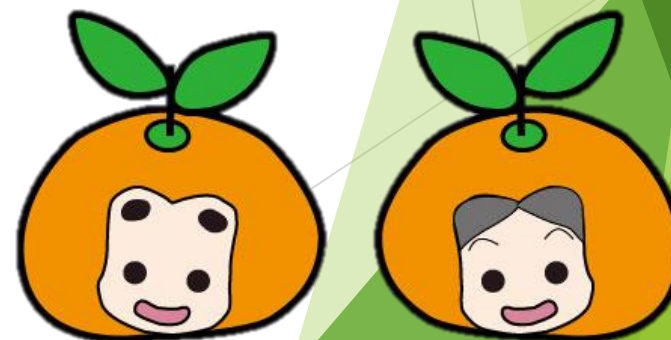
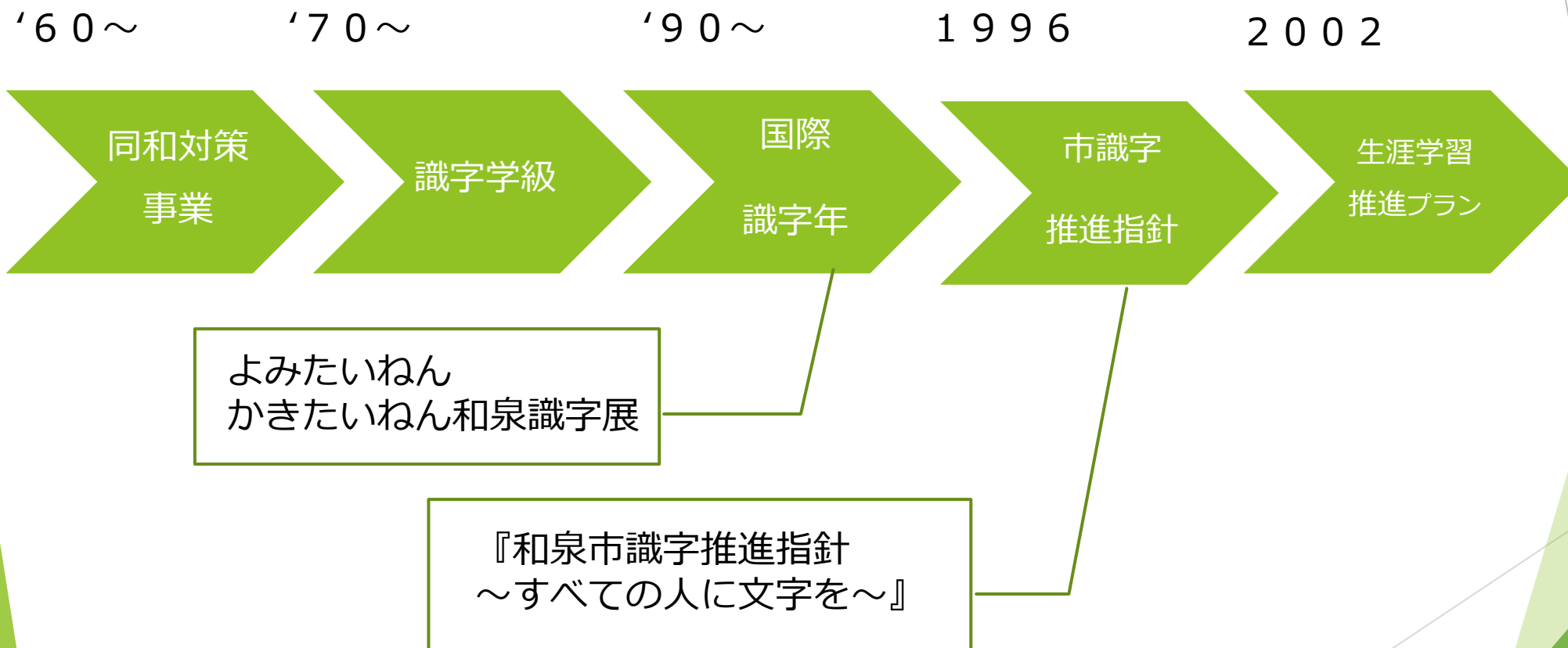


地域日本語教育の総合的な 体制づくり推進事業取組報告

和泉市生涯学習推進室生涯学習担当



和泉市の識字教室の経過について



和泉市の識字教室について

▶ いずみ識字学級

@旭第二団地集会所

【日時】

水曜日 19時～21時
(現在は18時半～)

【開始時期】

1970年代

【開始理由】

本市の識字教室の原点。

@北部総合福祉会館

【日時】

水曜日 15時～17時

【開始時期】

2000年

【開始理由】

夜間受講が困難な学習者の要望。

@人権文化センター

【日時】

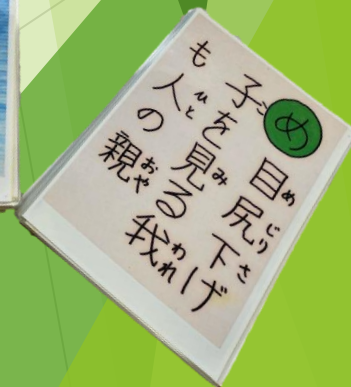
金曜日 19時～21時
(現在は18時半～)

【開始時期】

1997年

【開始理由】

ローマ字の学習要望。
現在はパソコンも。



識字カルタ
👉

和泉市の識字教室について

▶ 読み書き教室

@和泉市コミュニティセンター

【日時】

水曜日 10時～12時

【開始時期】

1991年

【開始理由】

1990年実施「よみたいねん、かきたいねん
和泉識字展」に来場された方の要望により、翌年
から開始。



和泉市の識字教室について

▶ 日本語サロン

@フュール和泉

【日時】

木曜日 19時～20時半

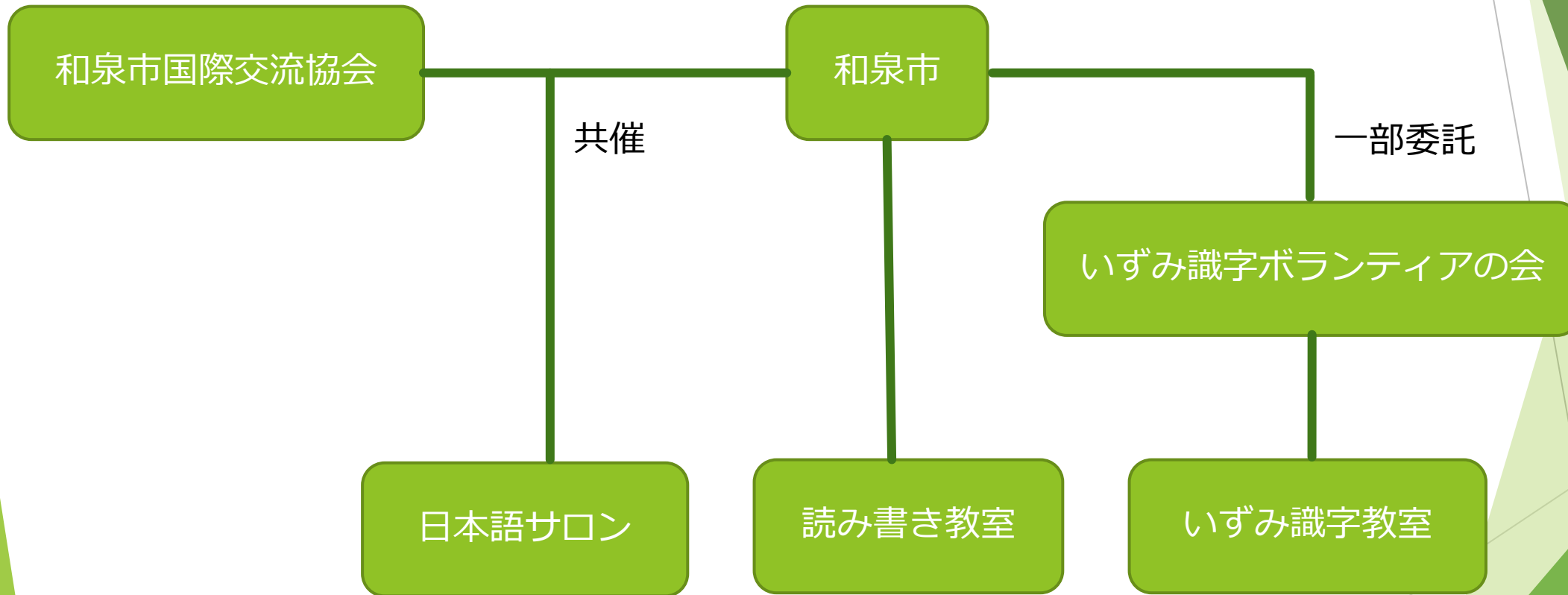
@和泉シティプラザ

【日時】

金曜日 18時半～20時



事業への参画形態



効果について

- ▶ 各教室のテキスト、消耗品購入
- ▶ 各教室の会場費、駐車場代
- ▶ 識字のイベントへ出席するためのマイクロバス借上げ
- ▶ ボランティア養成講座、ボランティアスキルアップ講座の充実
- ▶ 講師謝礼

Etc.

今後の課題について

- ▶ キャンセル待ちの解消
- ▶ 教室の統合
- ▶ 地域日本語教育コーディネーターの増員、スキルアップ
- ▶ 日本語も英語もできない学習者への対応

ご清聴ありがとうございました

