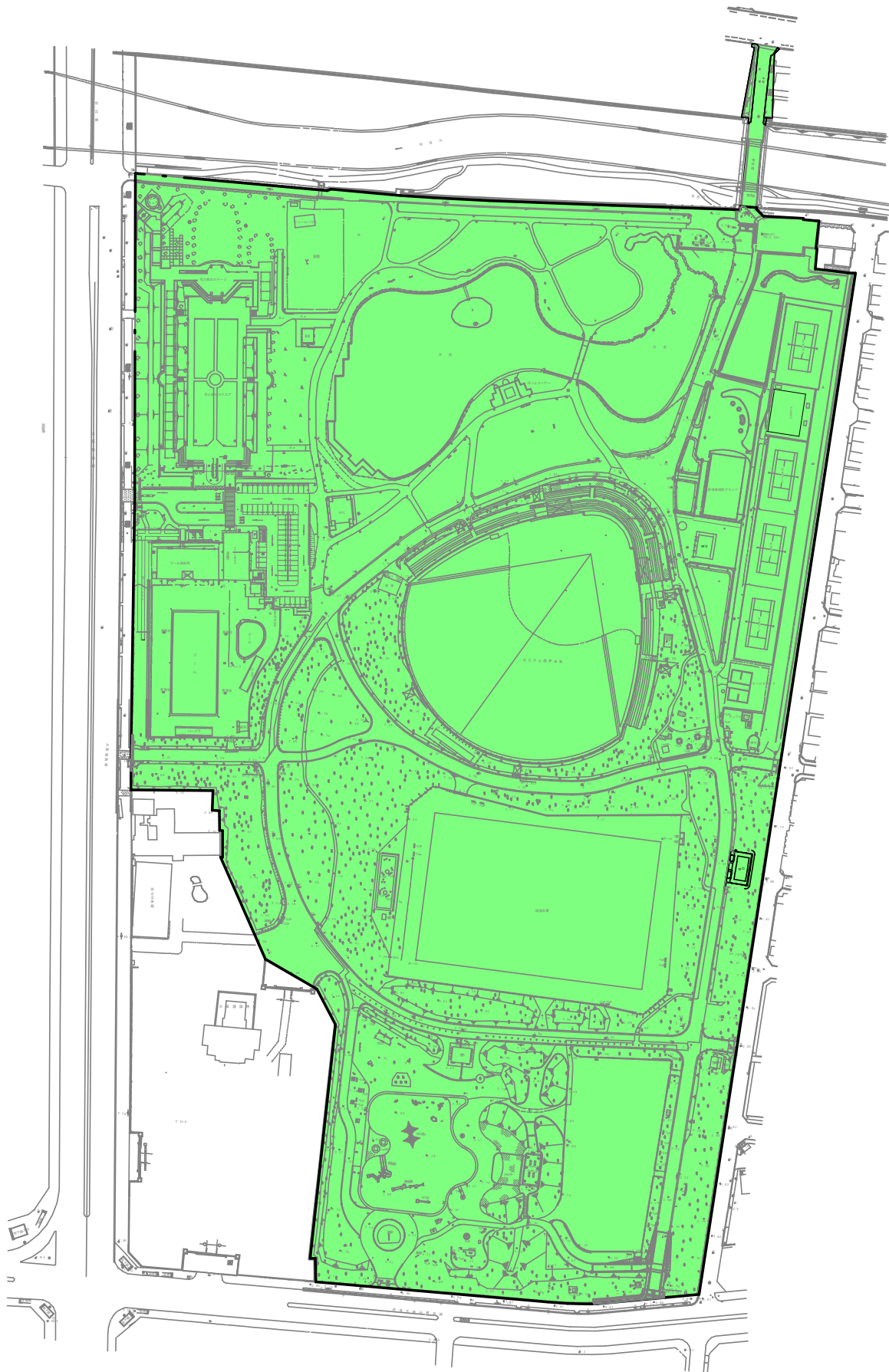


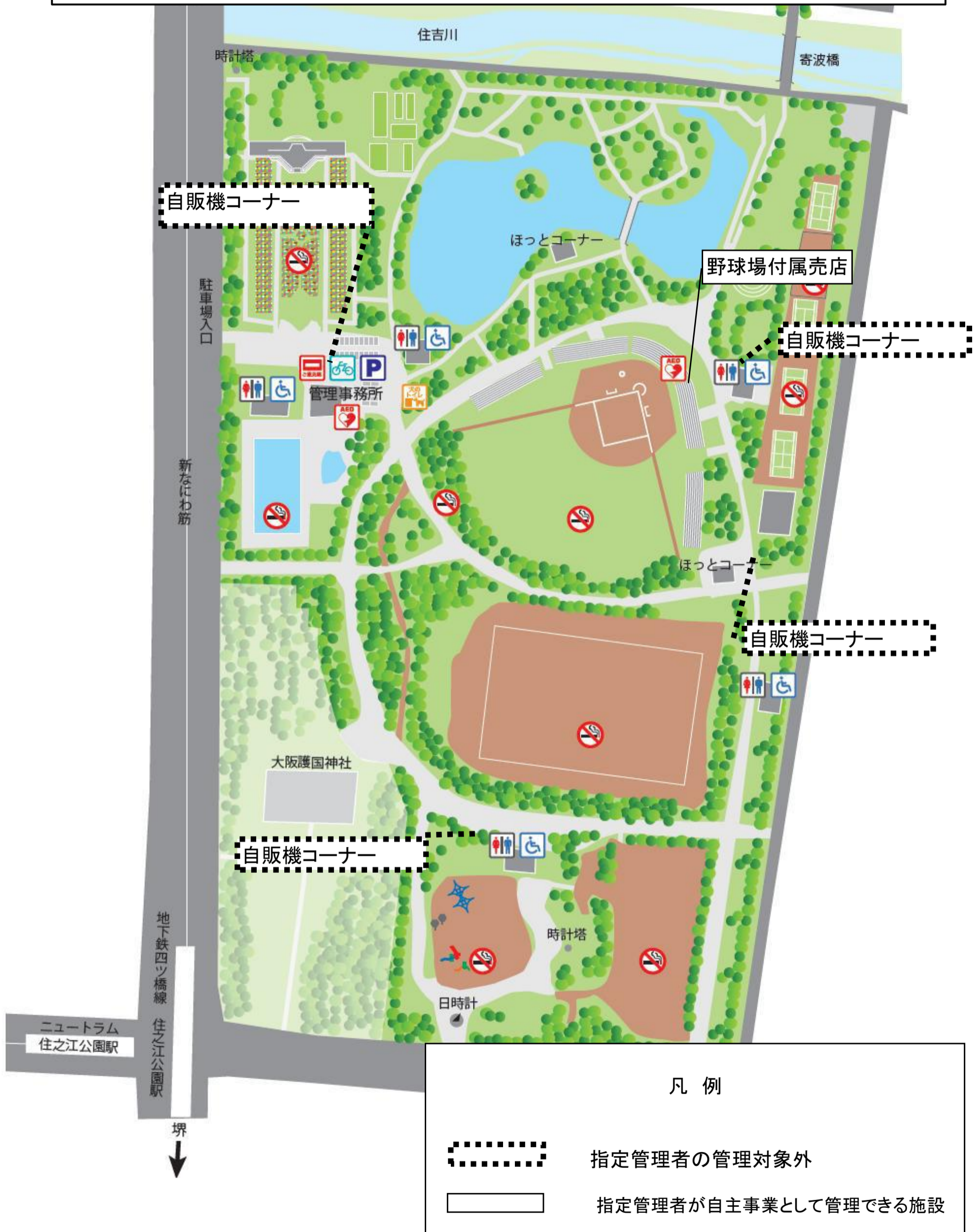
# 住之江公園 開設区域図



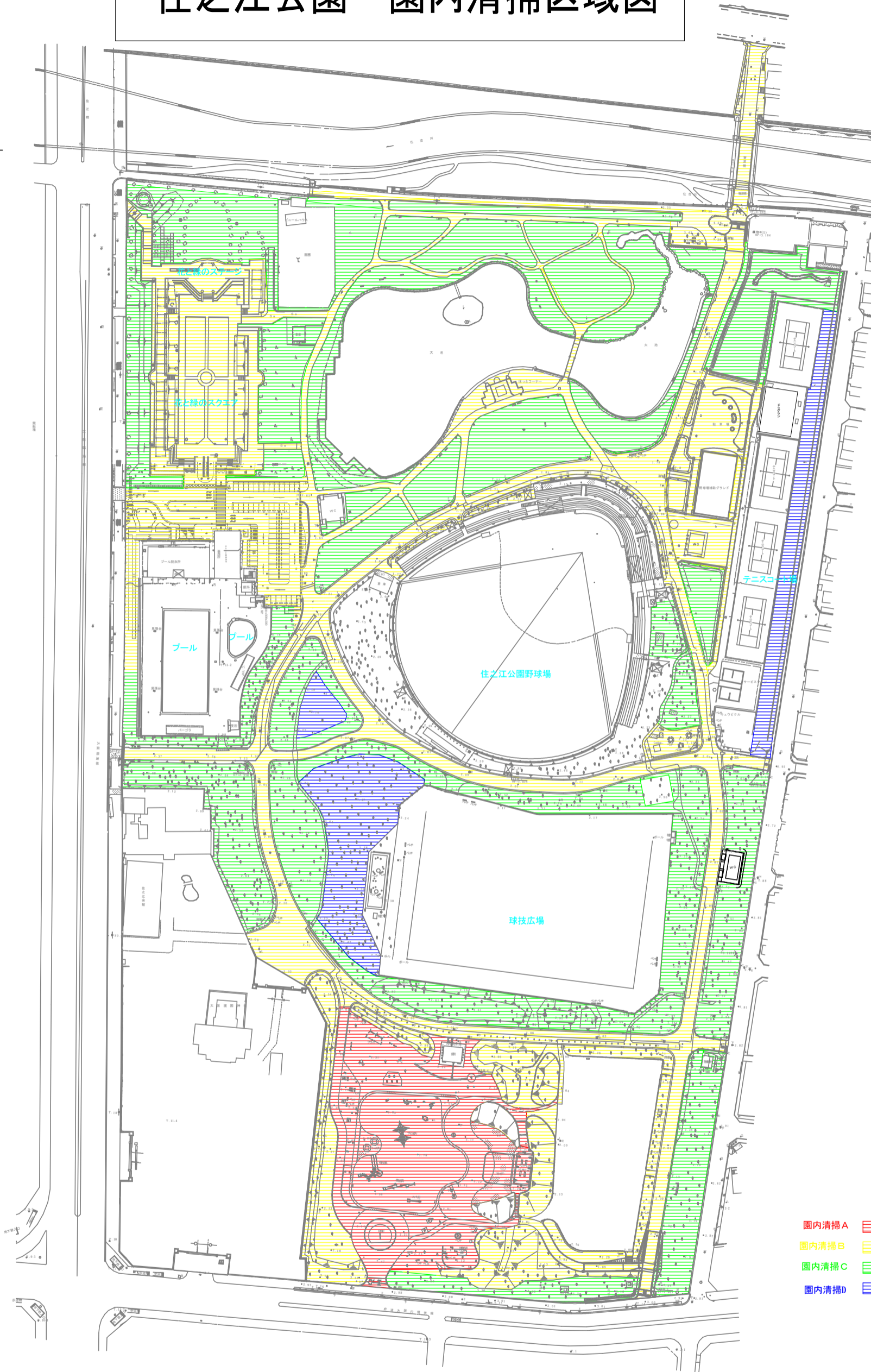
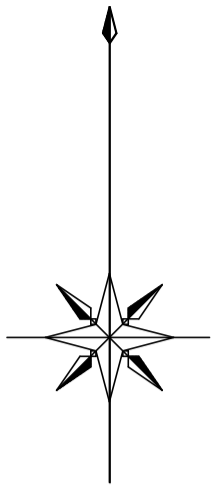
開設区域



# 住之江公園 便益施設現況図（食堂・売店・自動販売機）

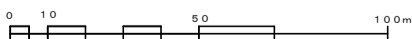


# 住之江公園 園内清掃区域図



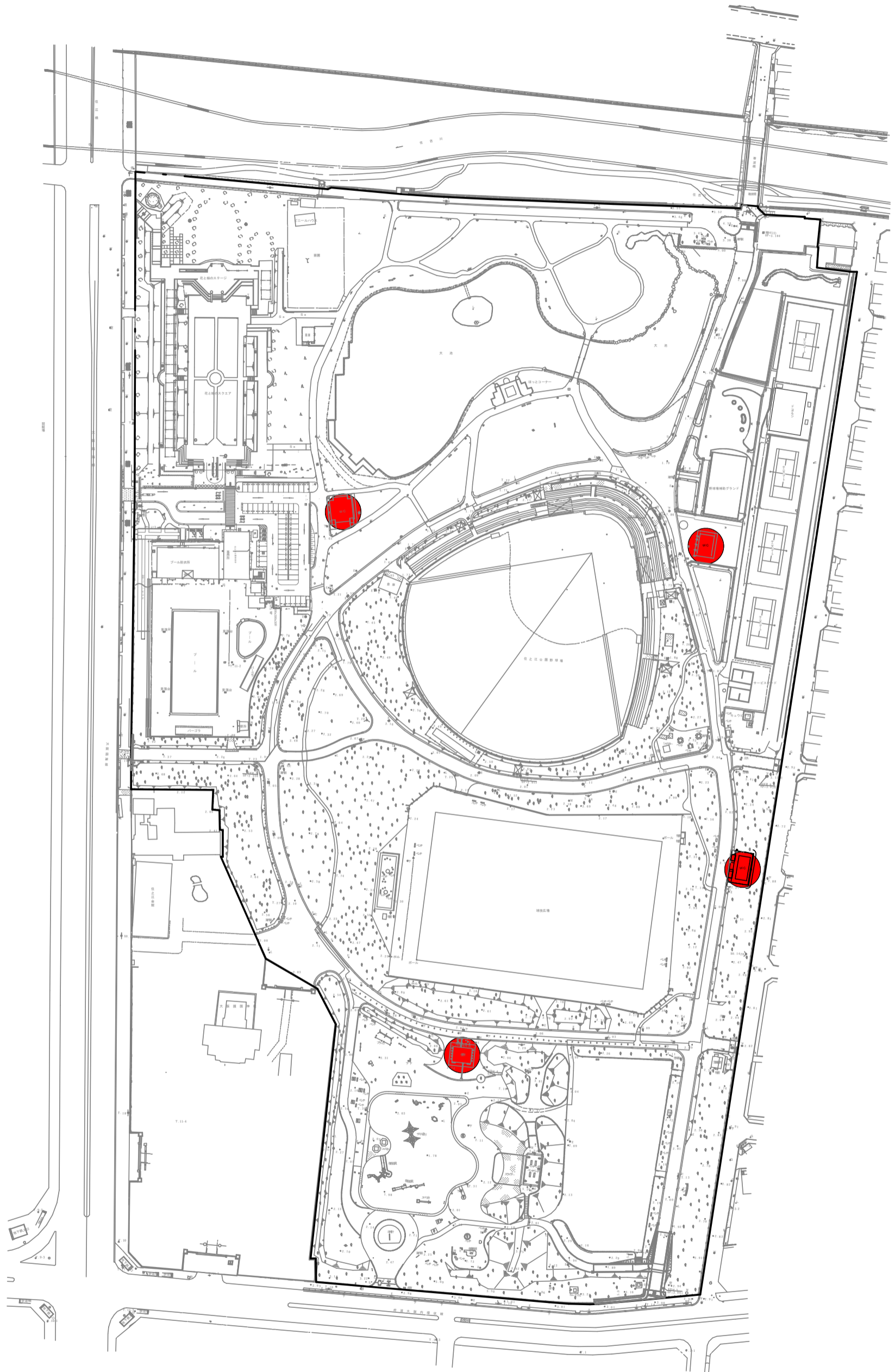
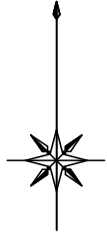
- 園内清掃A 4回/週
- 園内清掃B 2回/週
- 園内清掃C 1回/週
- 園内清掃D 隔週

縮尺 1 : 2000



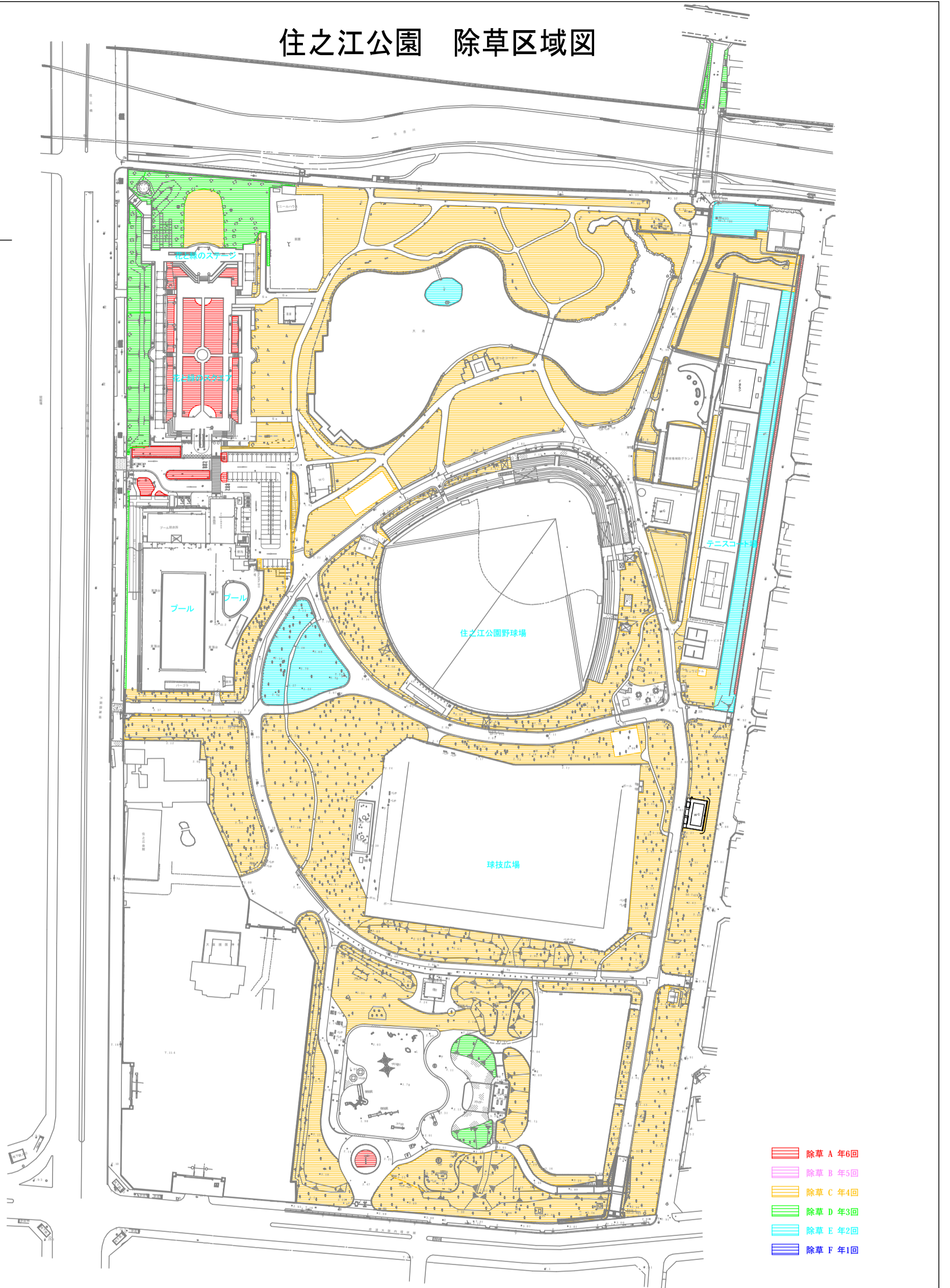
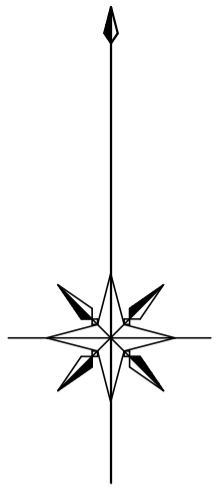
公園名	住之江公園
図名	清掃区域図

# 住之江公園 便所清掃区域図



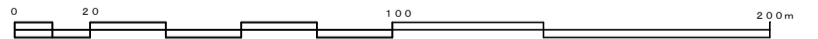
● 便所清掃 A 週 4 回      4 箇所

# 住之江公園 除草区域図



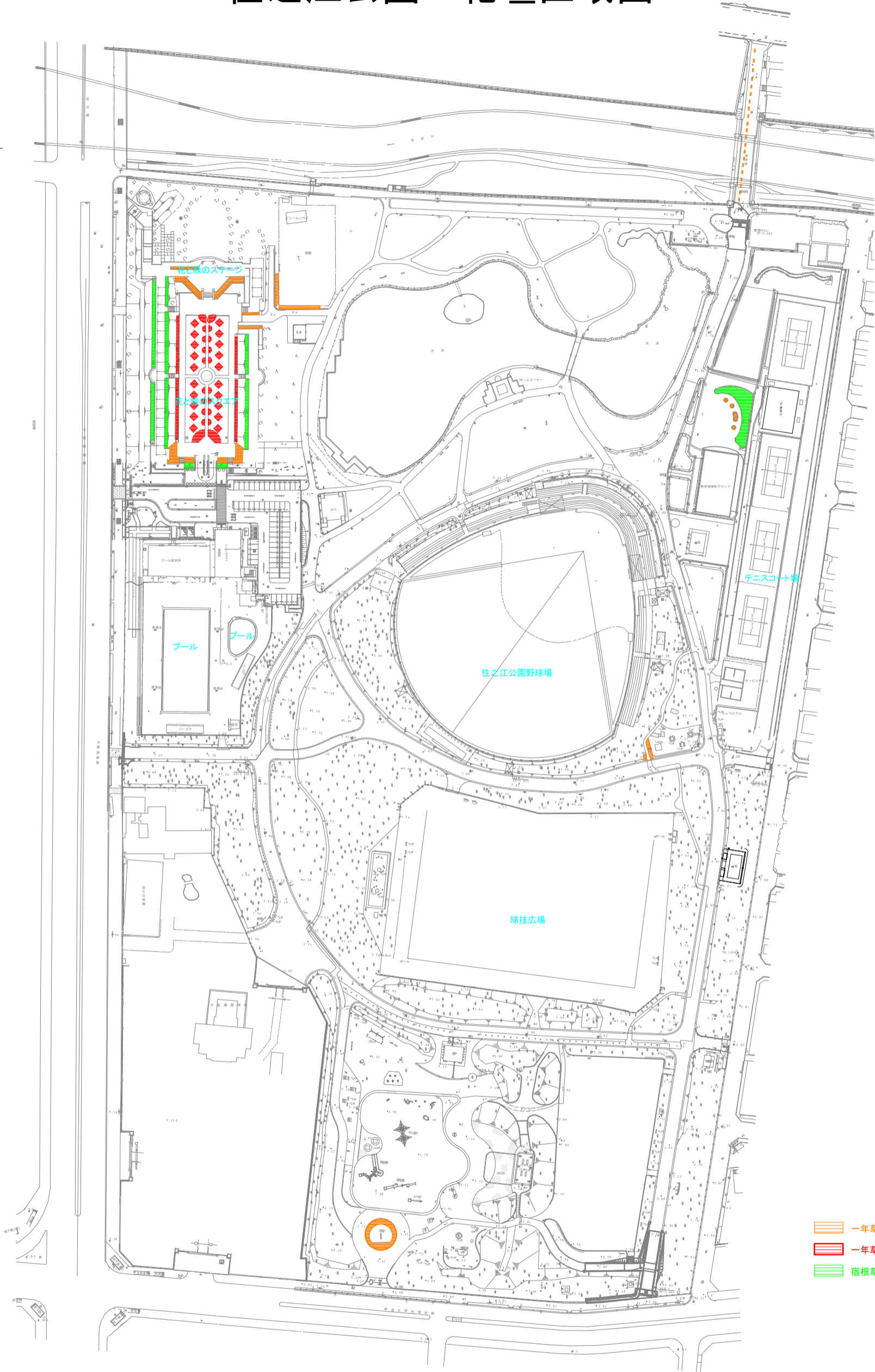
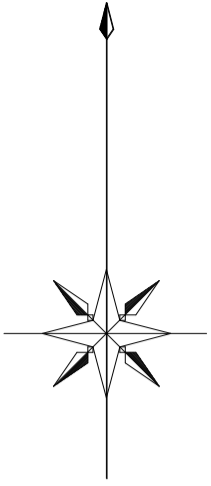
- ▨ 除草 A 年6回
- ▨ 除草 B 年5回
- ▨ 除草 C 年4回
- ▨ 除草 D 年3回
- ▨ 除草 E 年2回
- ▨ 除草 F 年1回

縮尺 1 : 1000



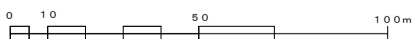
公園名	住之江公園
図名	除草区域図

# 住之江公園 花壇区域図



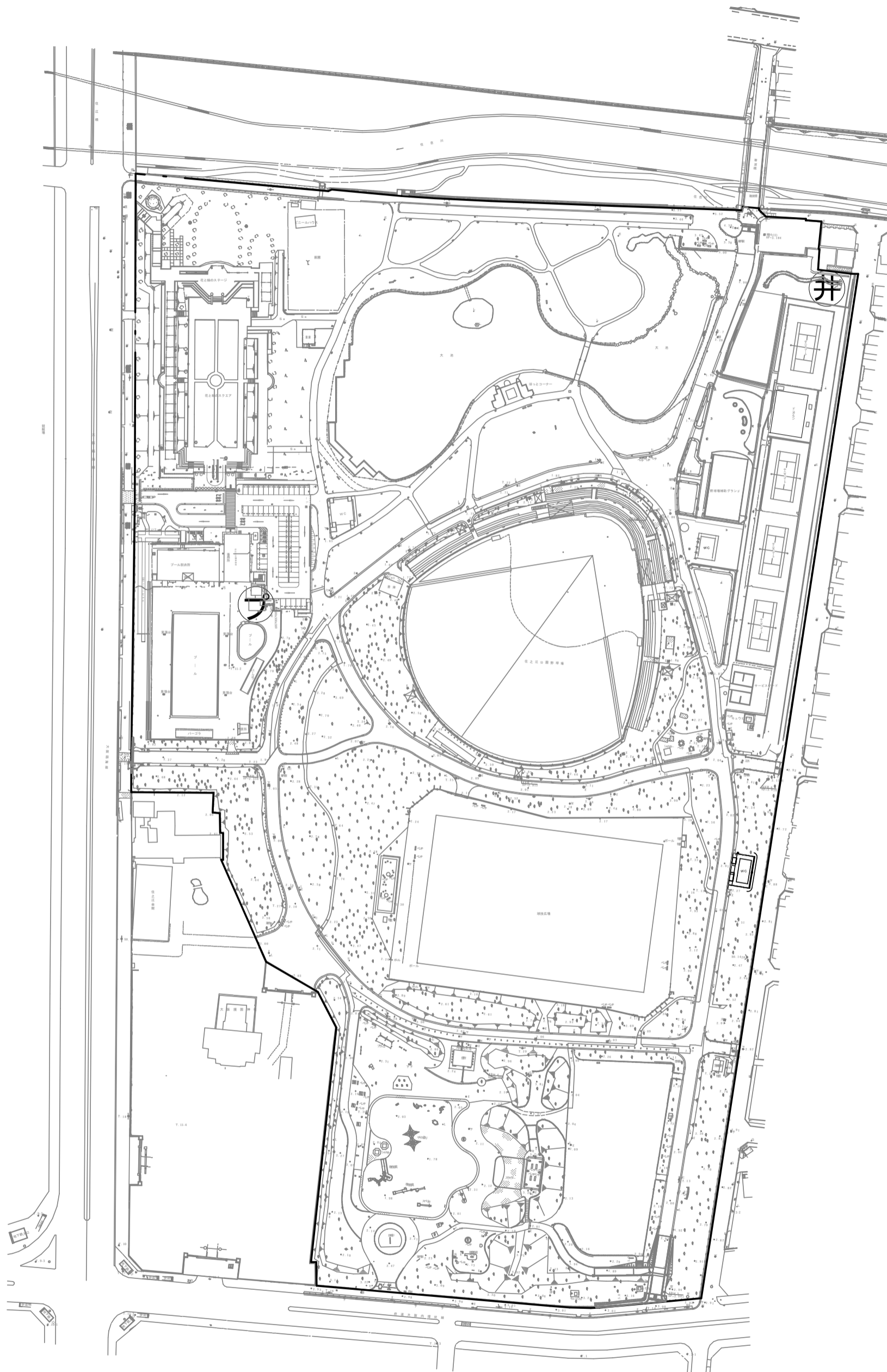
- 一年草花壇
- 一年草花壇 センター部
- 宿根草花壇

縮尺 1 : 2000



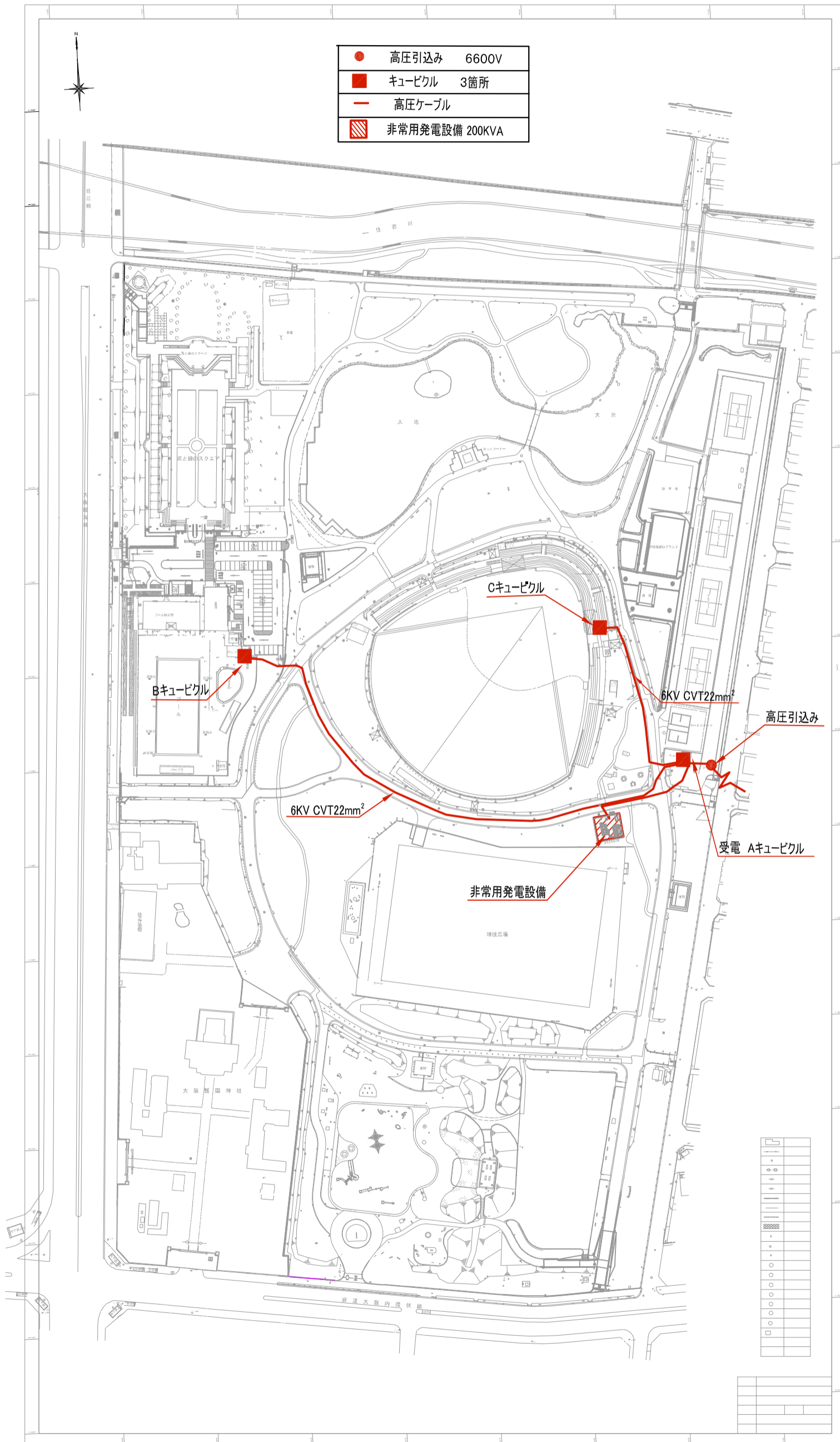
公園名	住之江公園
図名	花壇管理区域図

# 住之江公園 電気設備関係図面（ポンプ関係）

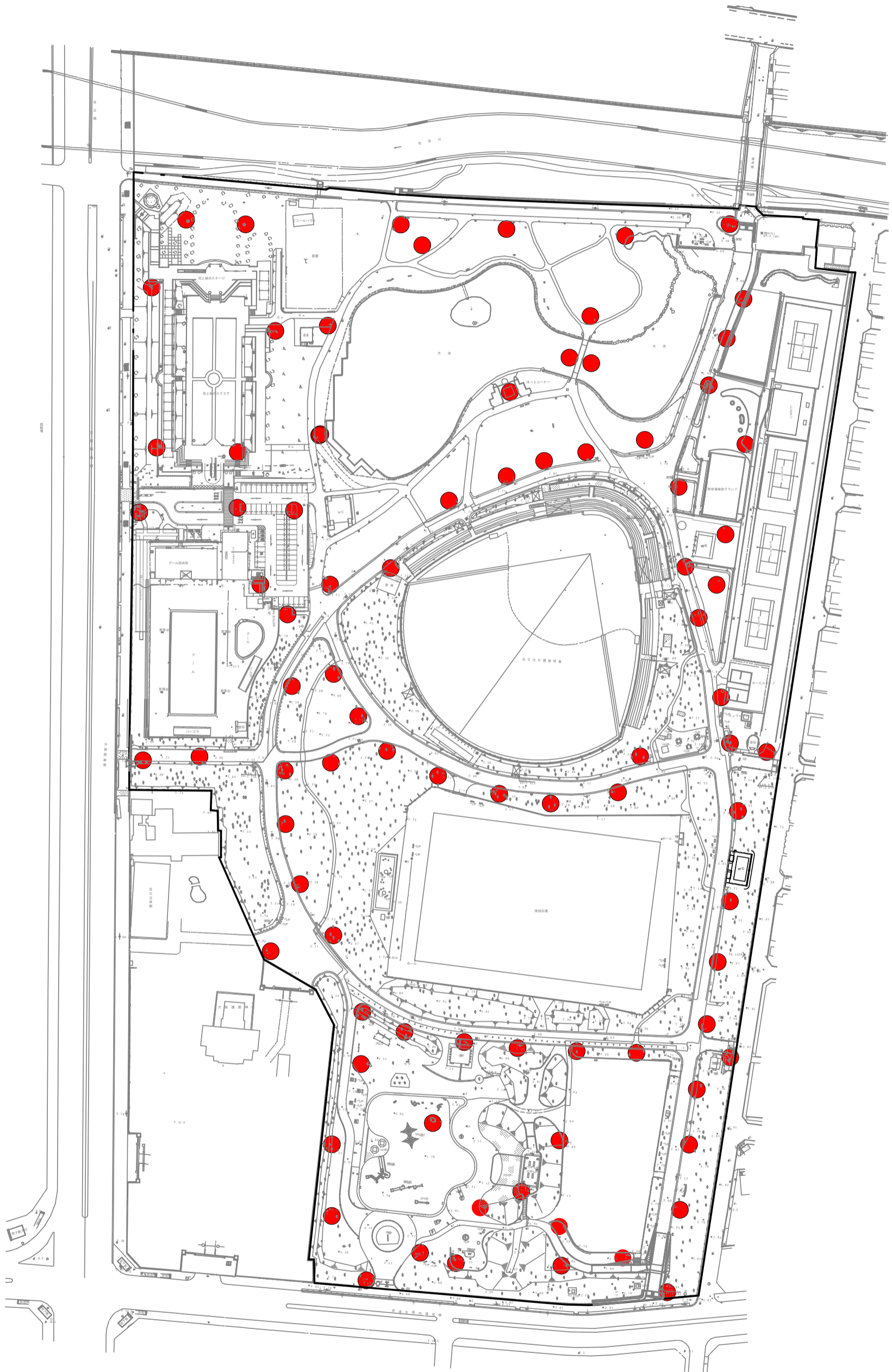


井	井戸設備 2.2kW
プ	プール設備 20kW 3.7kW×2 薬注ポンプ 珪藻土ろ過機等

# 住之江公園 電気設備関係図面 (高圧電気設備)



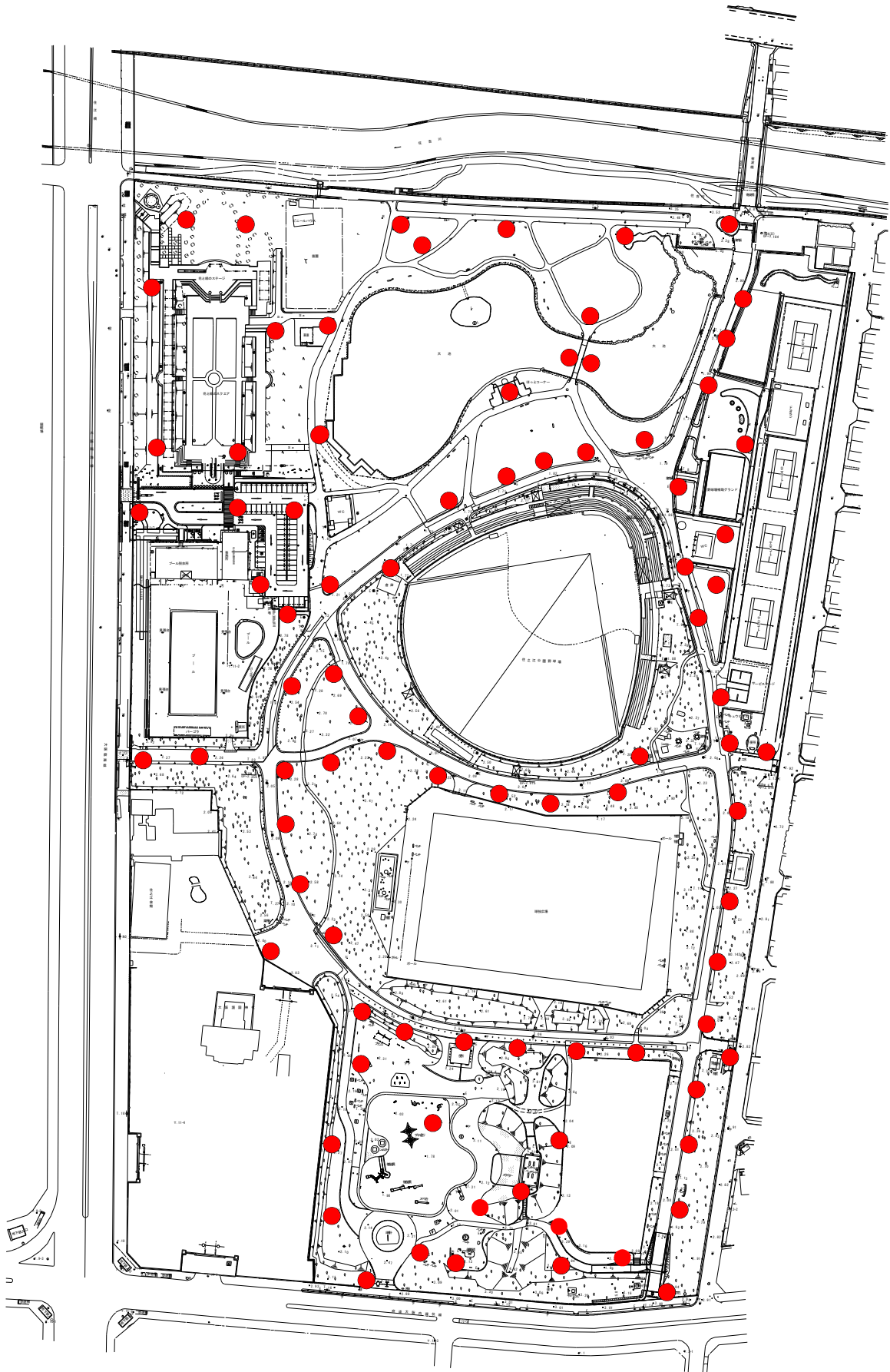
# 住之江公園電気設備関係図面（照明灯（ポール））



凡例

● LED 86灯（うち84灯、ESCO事業）

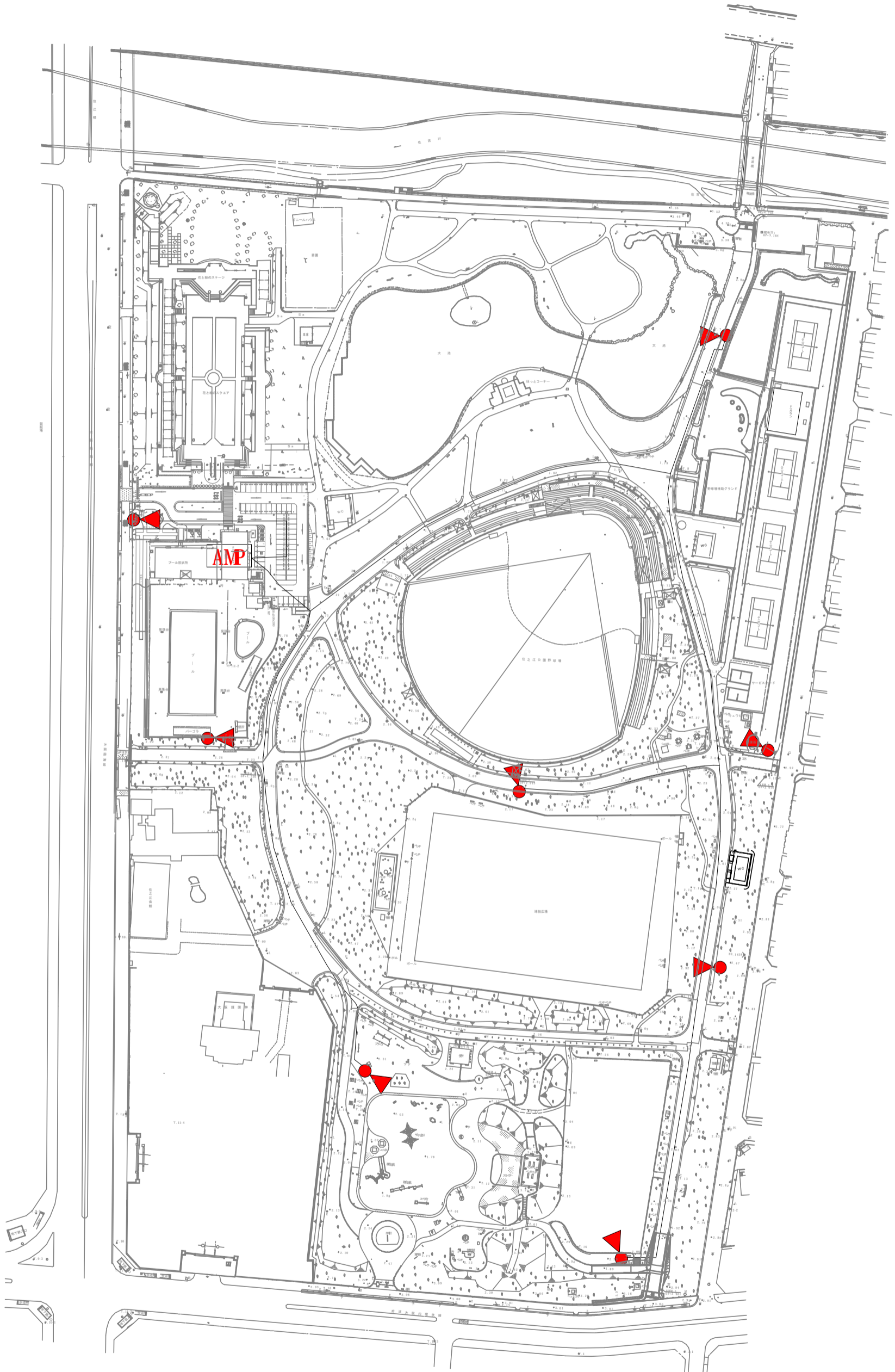
# 住之江公園電気設備平面図 照明灯（ポール）



凡例

● LED 86灯（うち84灯、ESCO事業）

# 住之江公園 電気設備関係図面（放送設備）

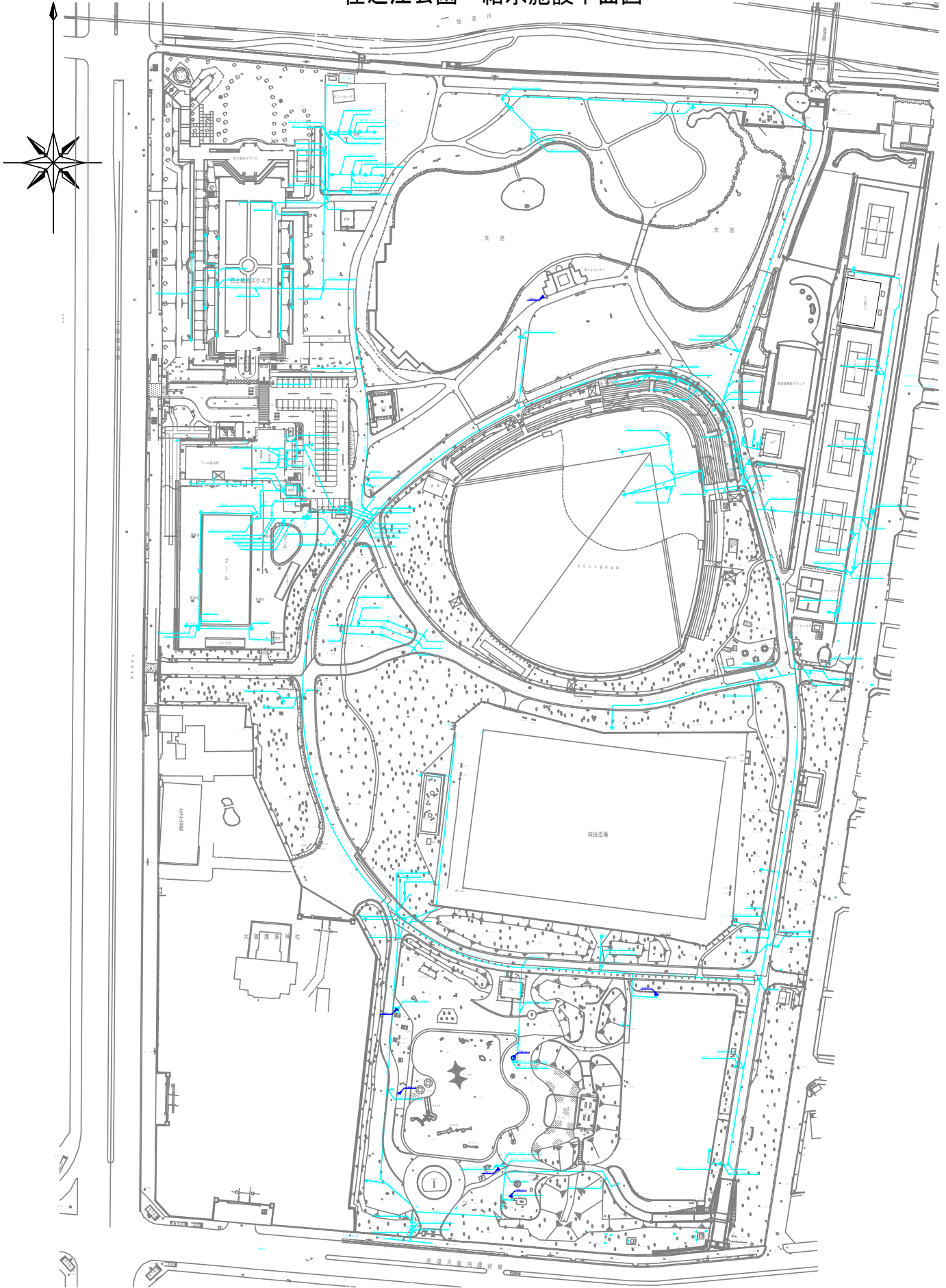


## 凡例

**AMP** アンプ 10回路 1基

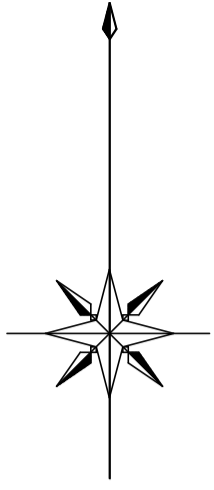
●◀ スピーカ（照明ポール添架） 8基

# 住之江公園 給水施設平面図



公園名	住之江公園
図名	給水設備平面図

# 住之江公園 排水施設平面図



縮尺 1 : 2000



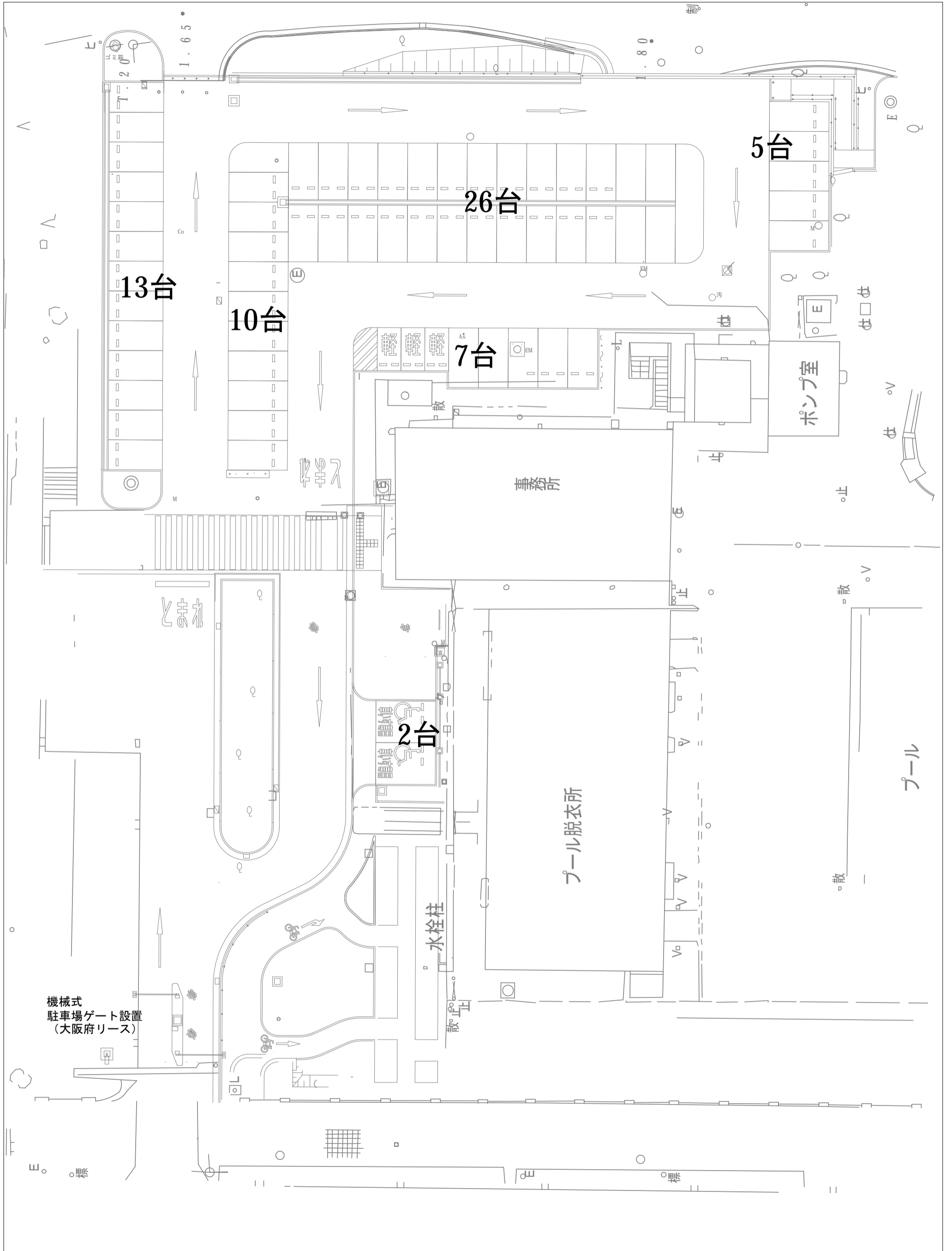
## 凡例

図凡例	施設名称
000×000×000	集水樹
φ000×000	人孔
—TP—	配管（陶管）
—HP—	配管（ヒューム管）
—VP—	配管（塩化ビニール管）

図凡例	施設名称
—	汚水配管
—	雨水配管

公園名	住之江公園
図名	排水設備平面図

# 住之江公園 駐車場平面図

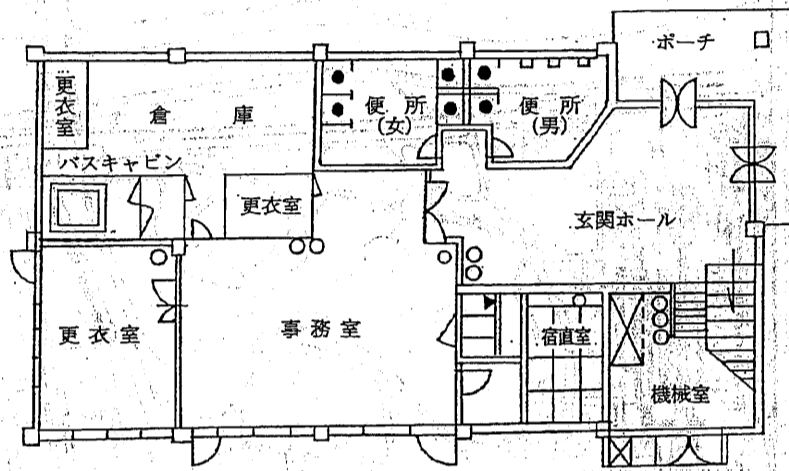


# 住之江公園 主要建物図面 (公園管理事務所平面図)

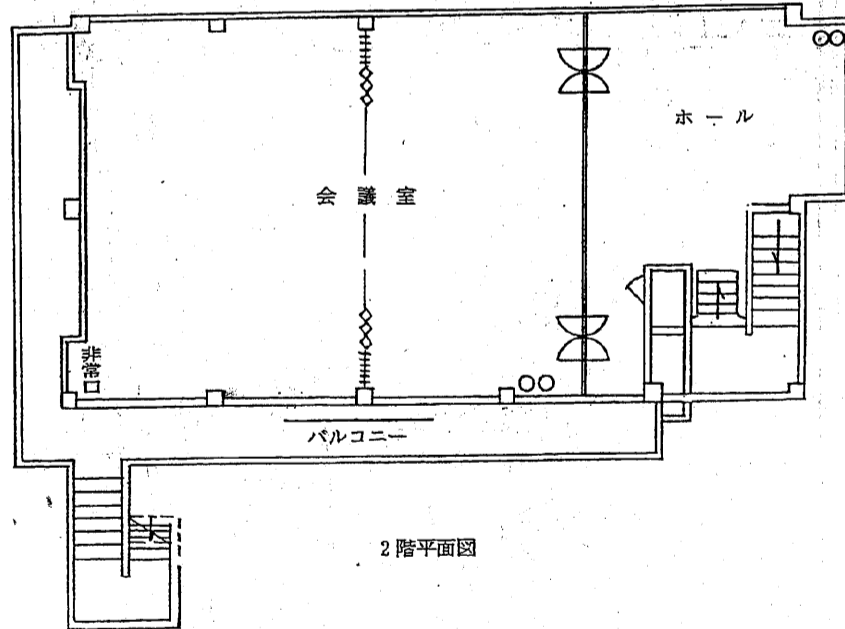
住之江公園管理事務所平面図

鉄筋コンクリート造

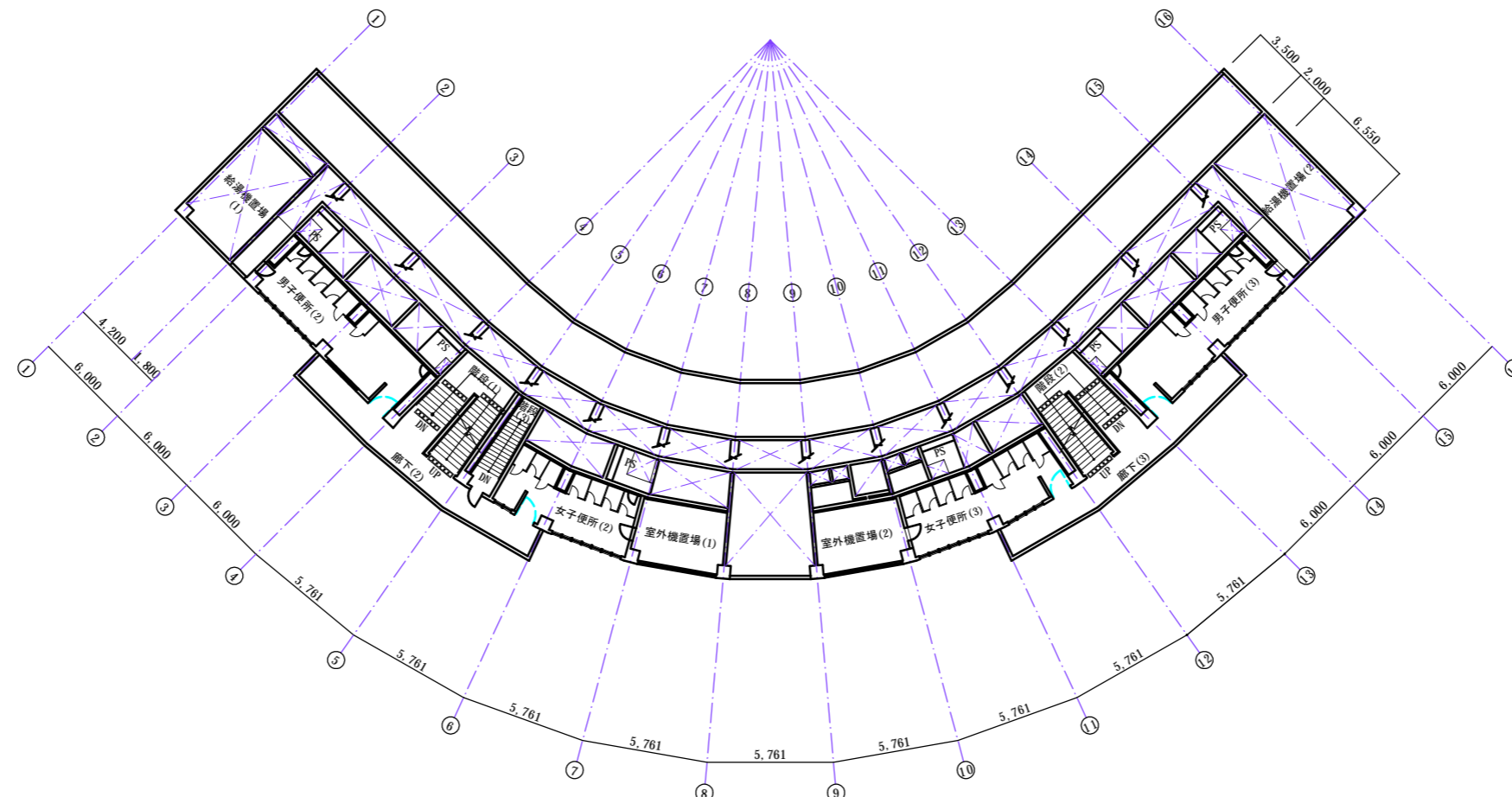
○-----消火器



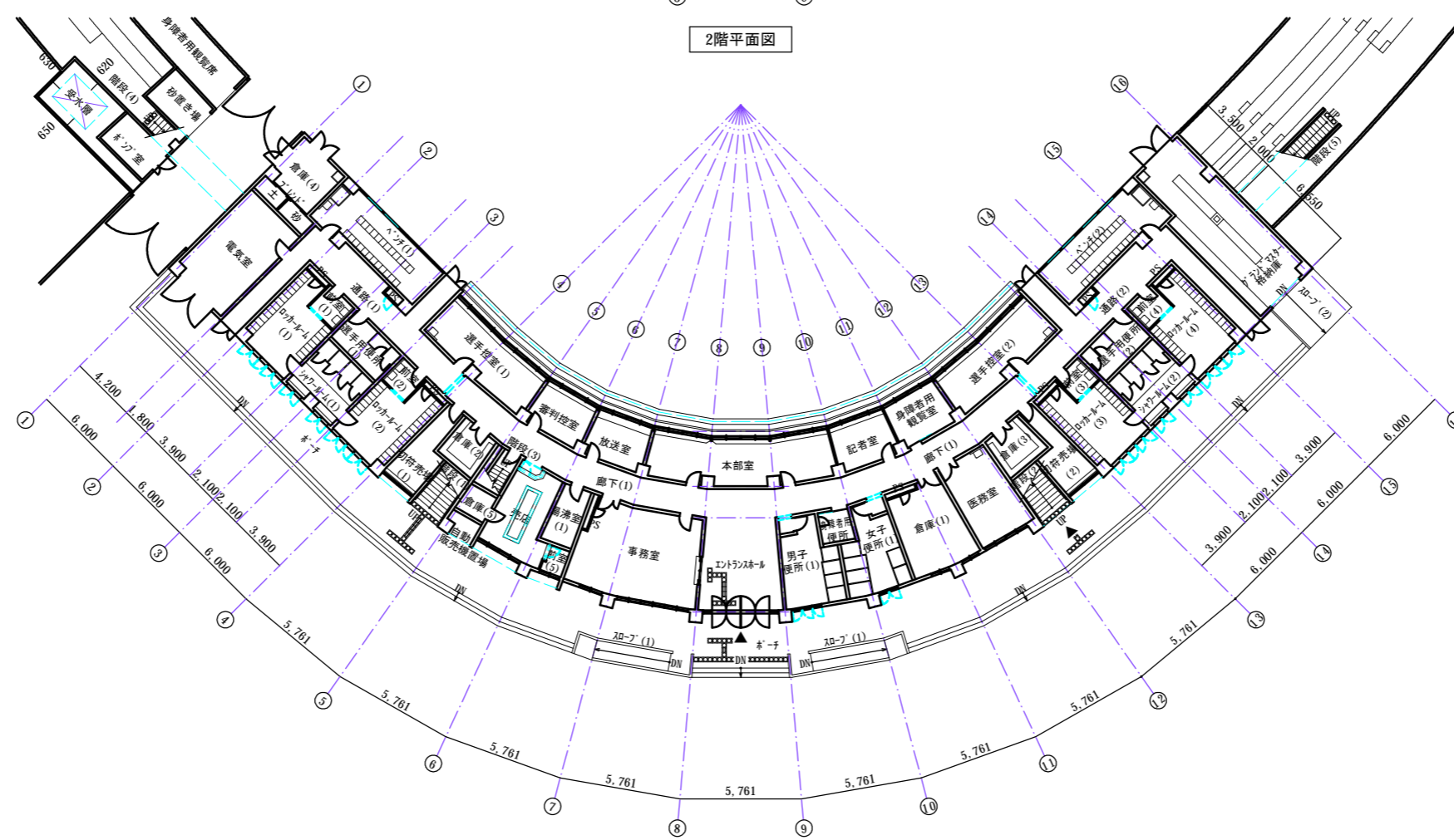
1階平面図



2階平面図



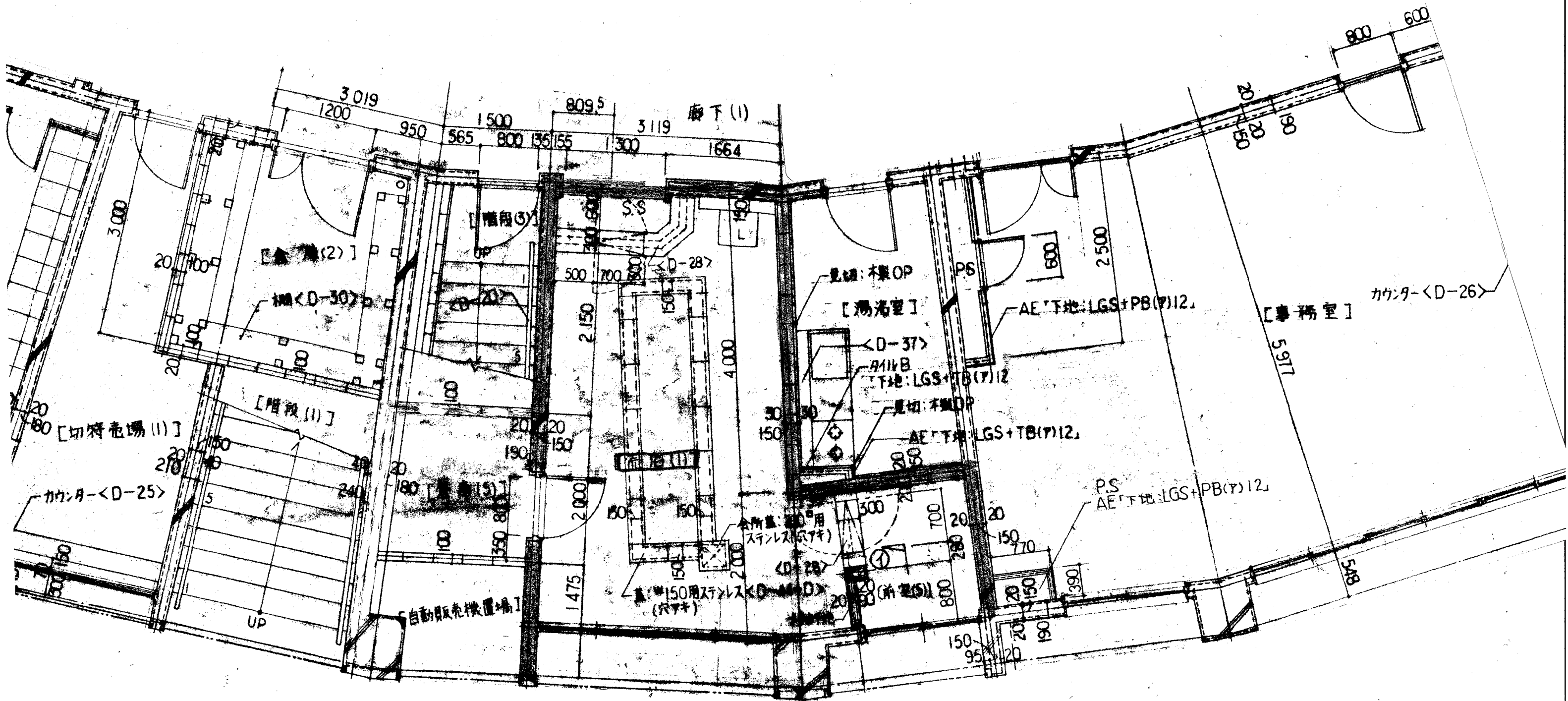
2階平面図



1階平面図

大阪府風土木事務所		工事名称	設計年月日		図面番号
			2025年8月		
		図面名称	工事番号		
		[住之江スタンド] 1階・2階平面図			
代表者	設計	縮尺: A1	縮尺: A3		
		1: 200	1: 400		

⑧住之江公園売店建物図面



# 住之江公園 防災関連施設配置図





住之江公園では、「大阪市路上喫煙の防止に関する条例」を踏まえ、園内全域での喫煙を禁止しております。喫煙は駐車場入口付近の喫煙所をご利用ください。

