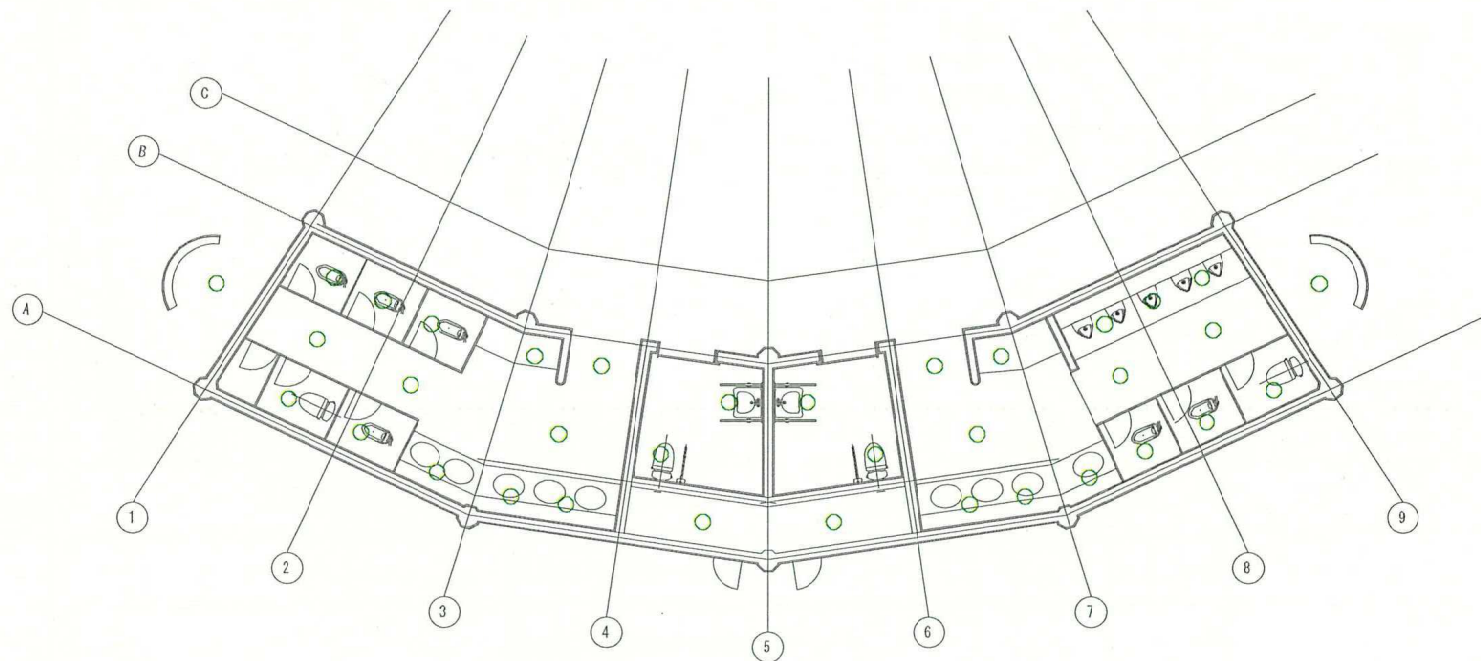


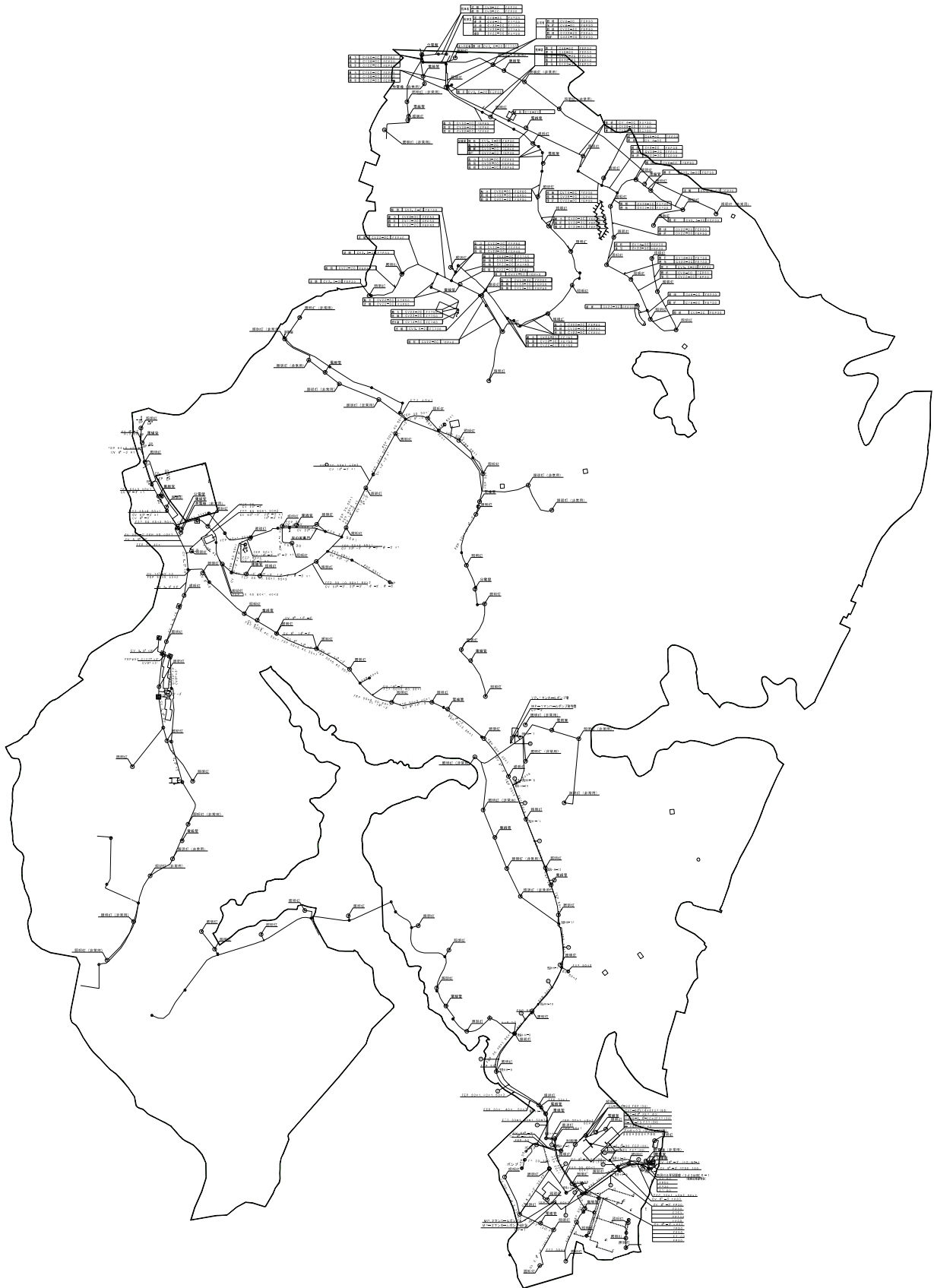
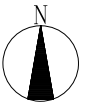
電気設備平面図 (ESCO含む) 【錦織公園】



記号	品番	台数
20 ○	LEKD103716ML.S9	35

図面名称: 錦織公園 電灯設備 水辺の里 事務所 平面図	設計図		設計		図面番号 E / 14
	縮尺 A1 1/50 A2 1/100	代表者	相違	設計者	

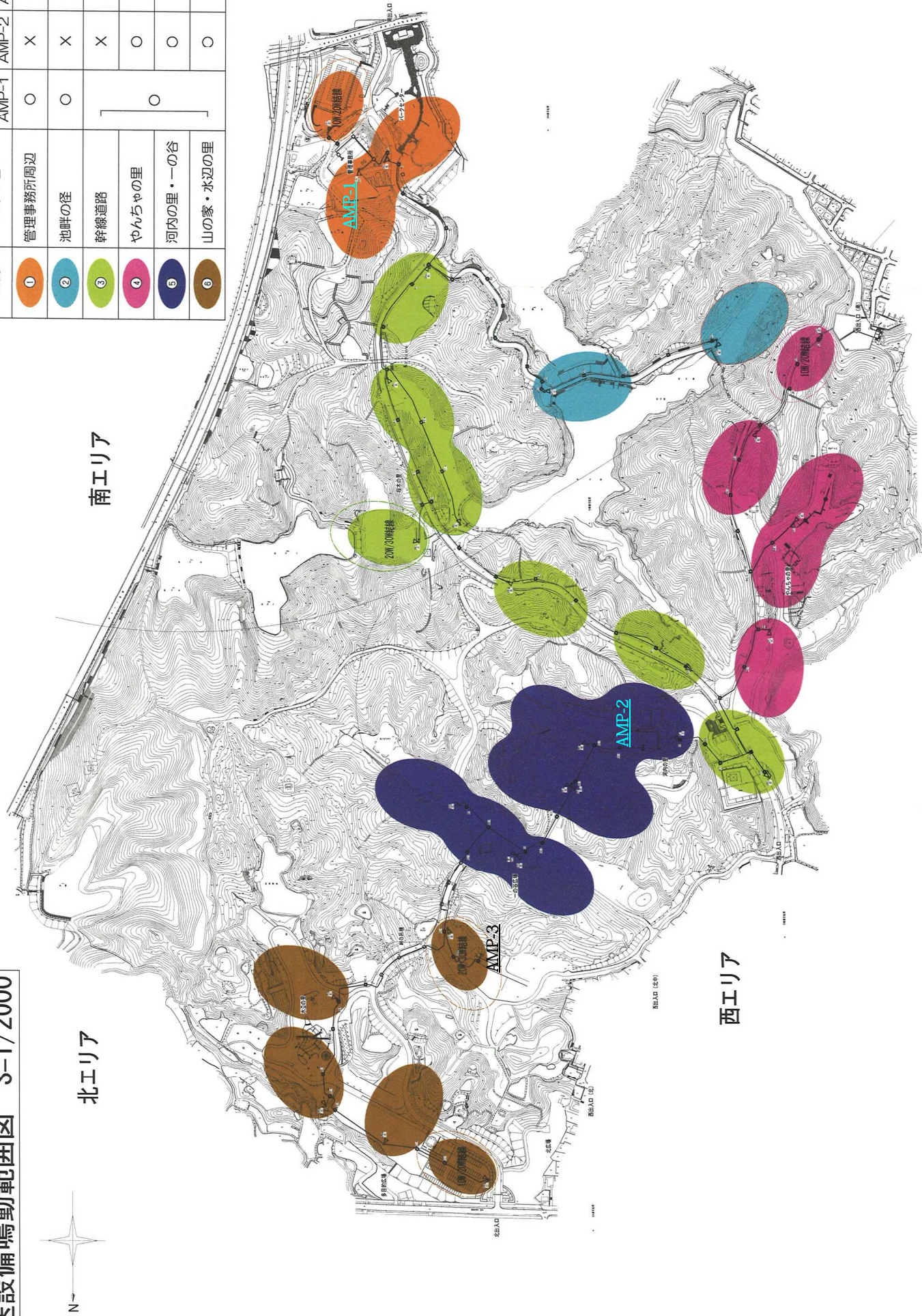
電気設備平面図 (ESCO含む) 【錦織公園】



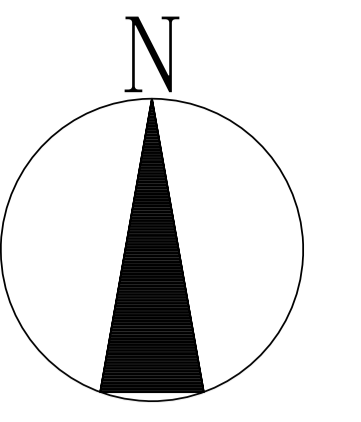
電気設備平面図 (ESCO含む) 【錦織公園】

放送設備鳴動範囲図 S=1/2000

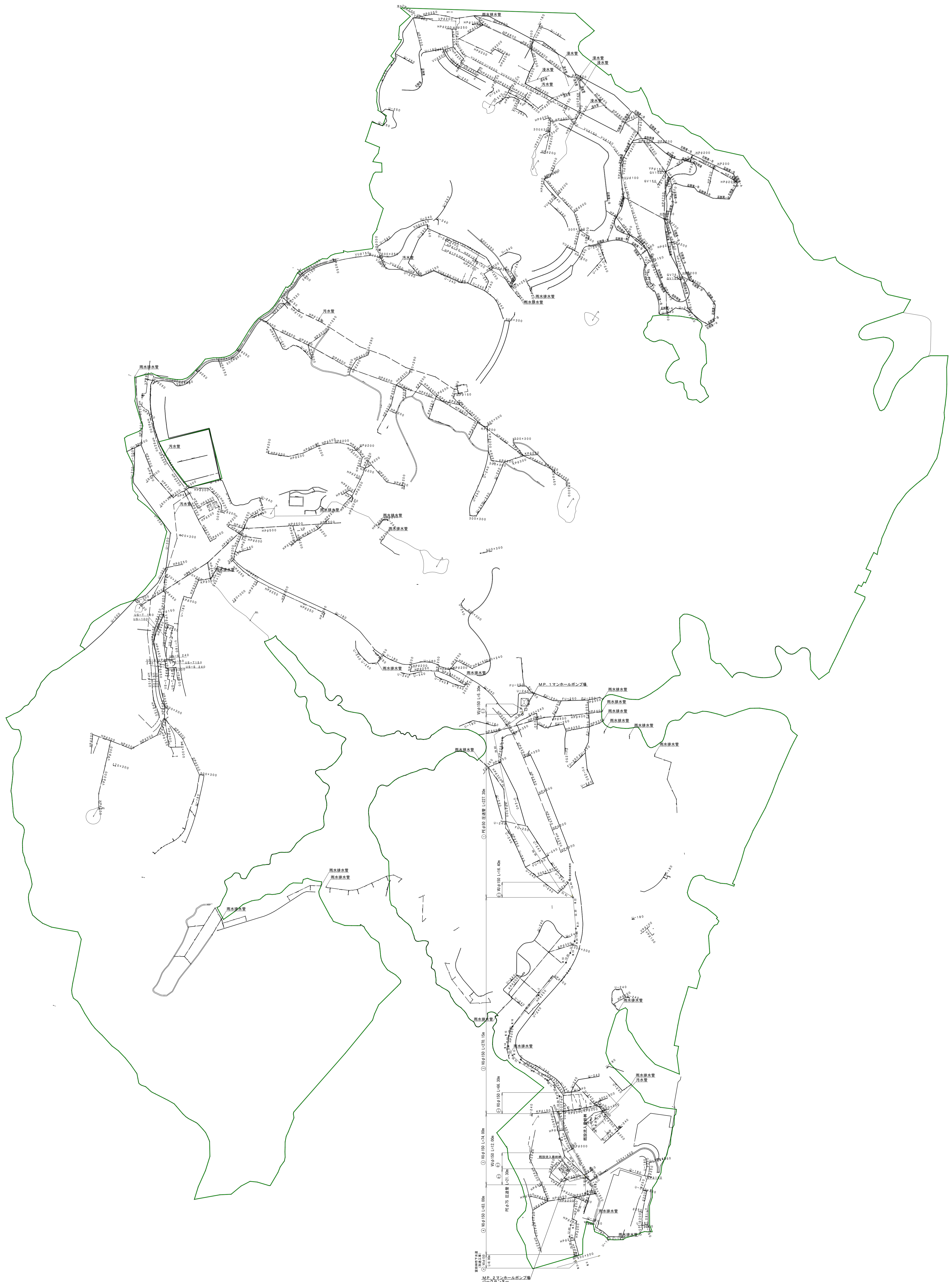
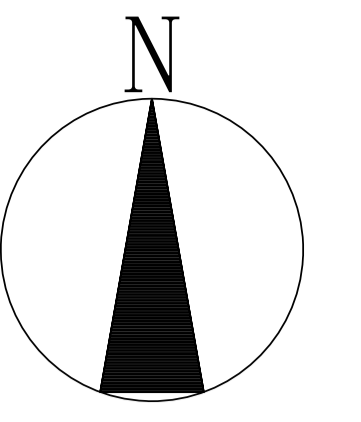
凡例	エリア名	選局アンブ		
		AMP-1	AMP-2	AMP-3
①	管理事務所周辺	○	×	×
②	池畔の径	○	×	×
③	幹線道路	}		
④	やんちゃの里	○	○	×
⑤	河内の里・一の谷		○	×
⑥	山の家・水辺の里		○	○



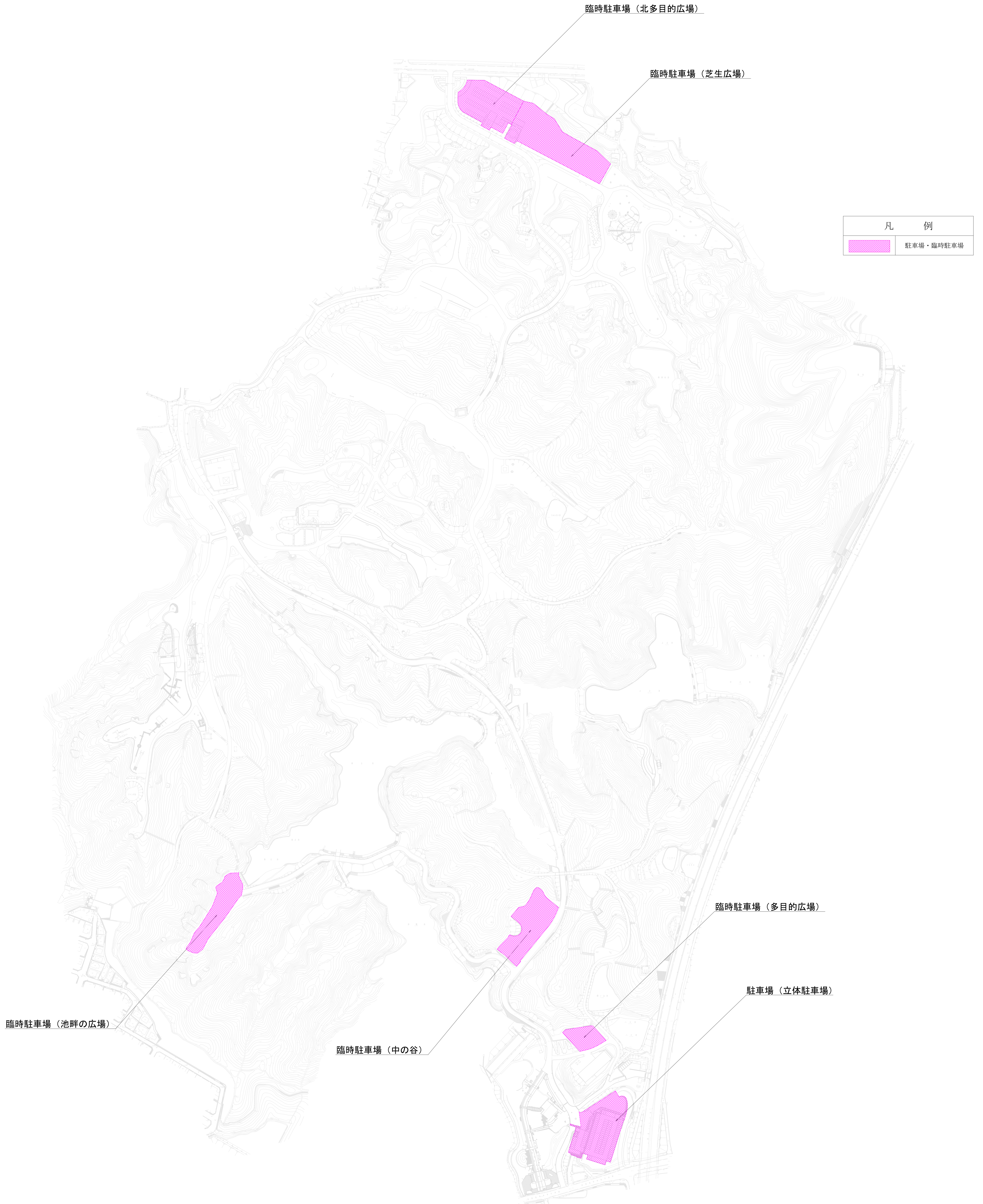
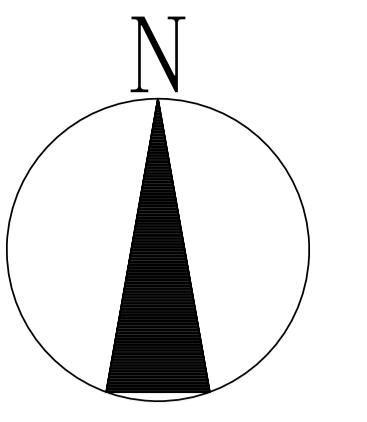
錦織公園給水設備平面図



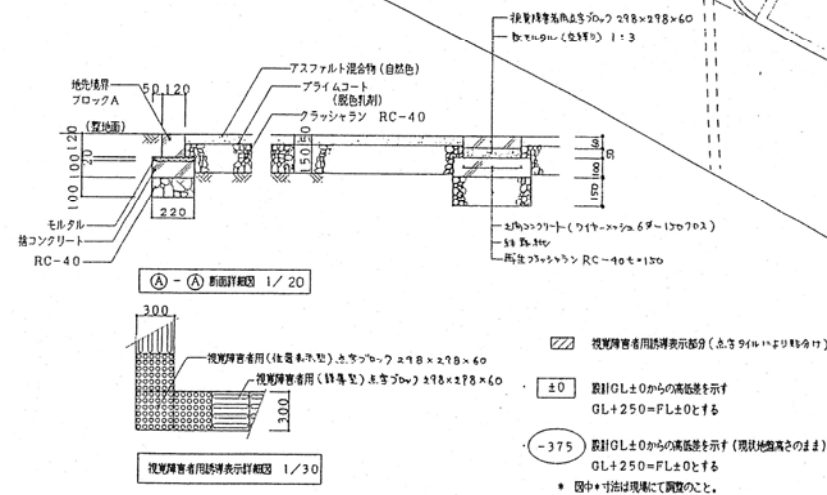
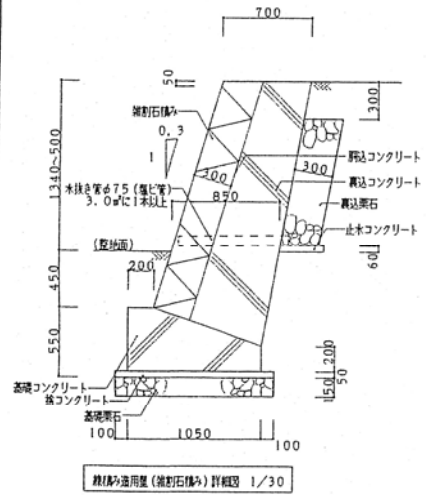
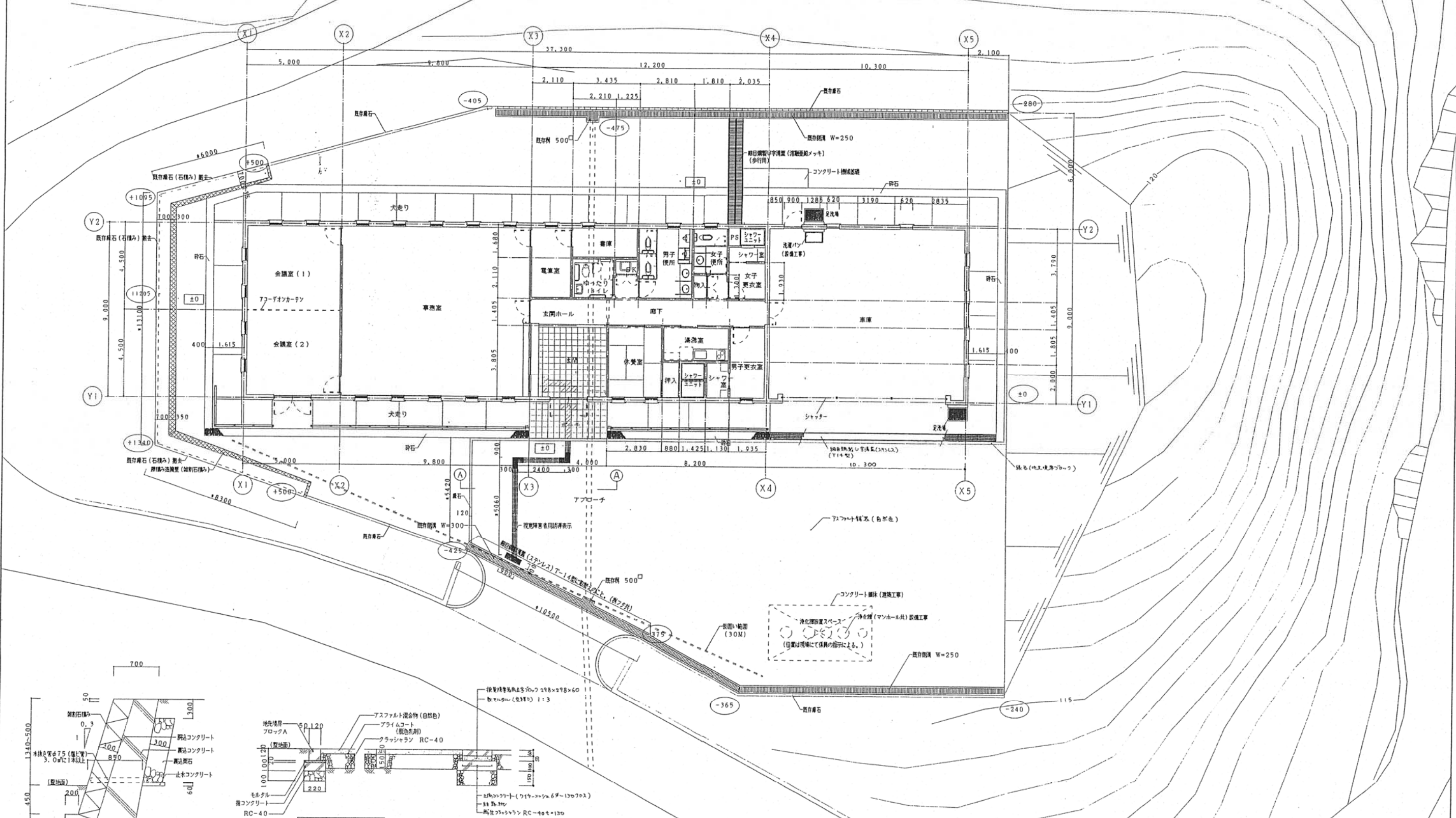
錦織公園下水・排水設備平面図



錦織公園駐車場区域図



公園管理事務所平面図

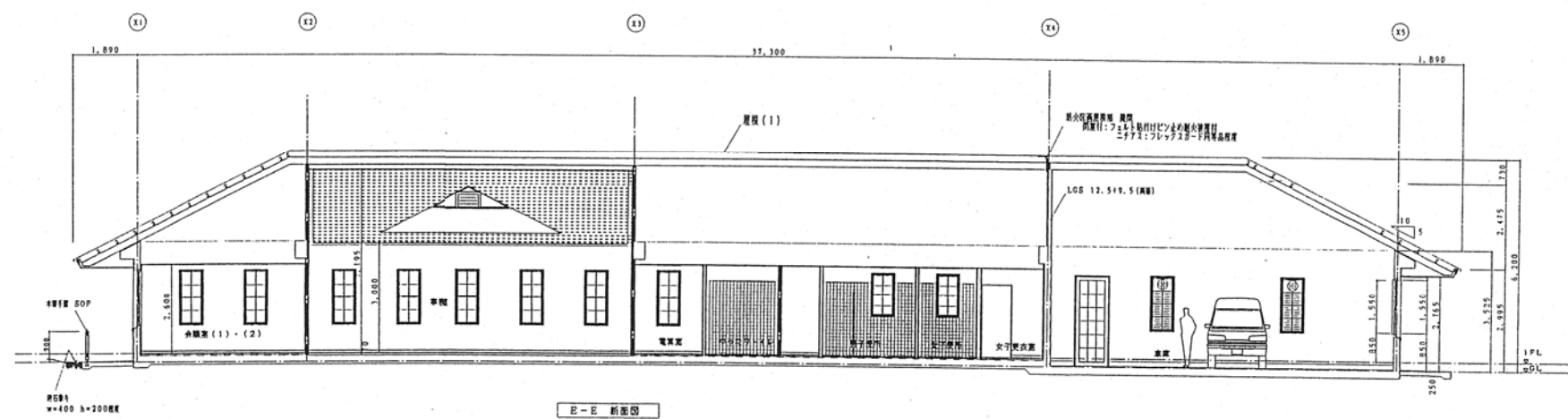
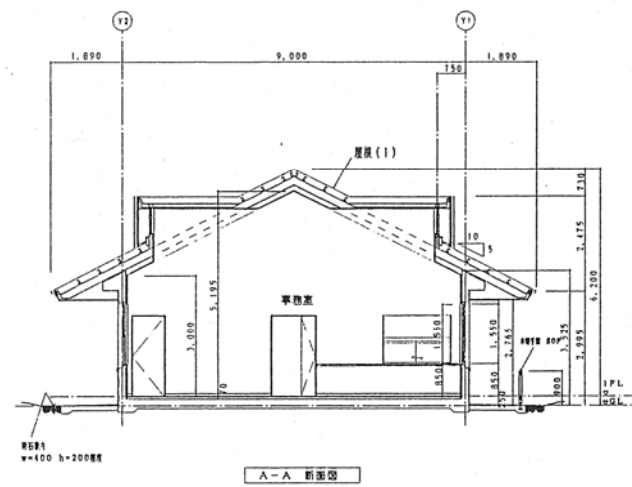
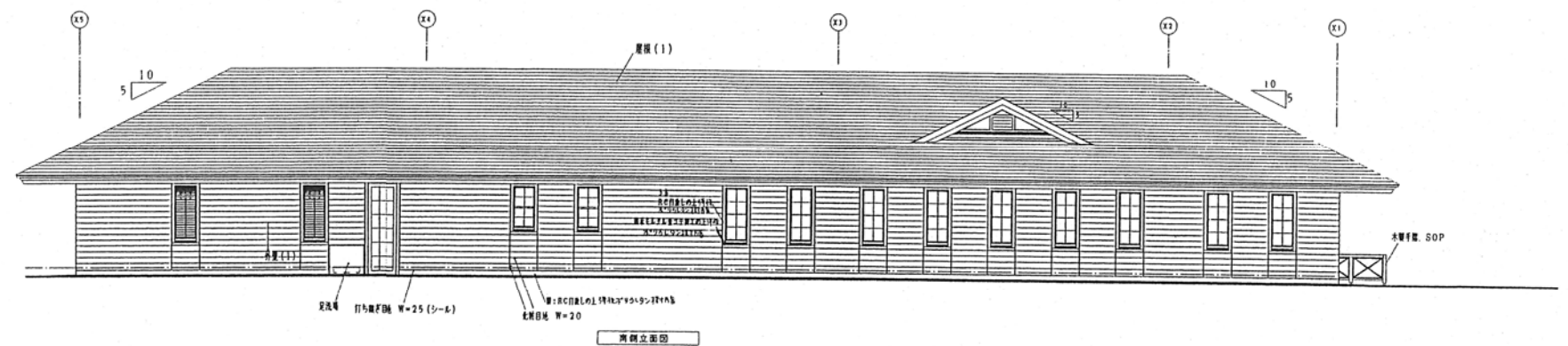
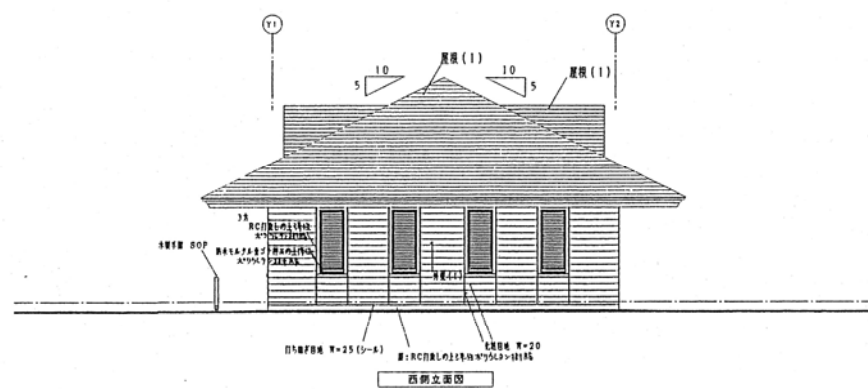
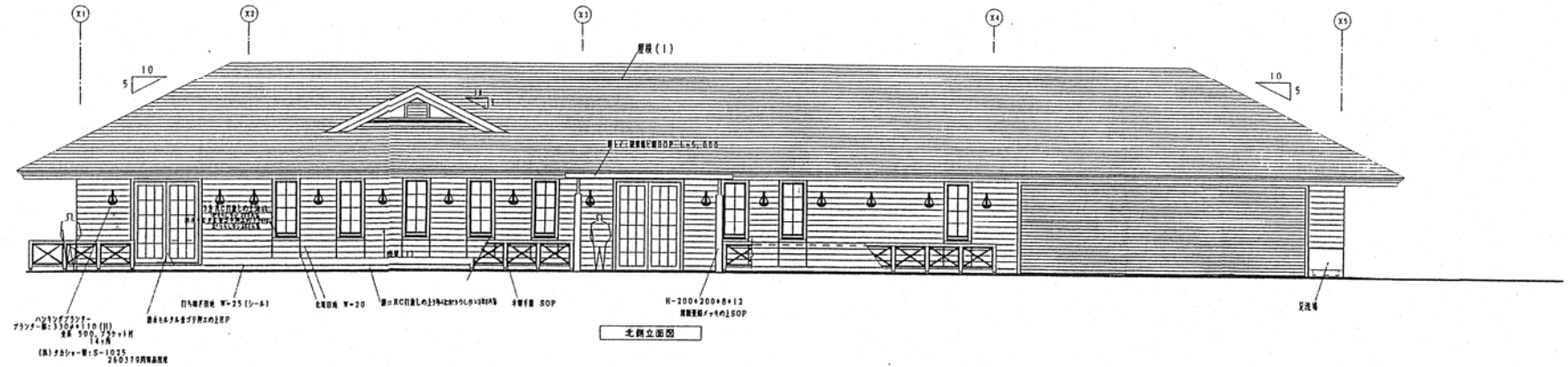
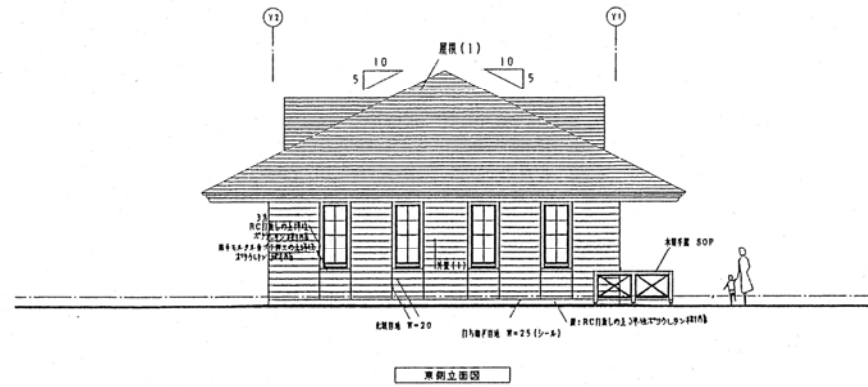


- 視察者用観望表示部分 (点字表示) 278×278×60
- 視察者用 (点字表示) 278×278×60
- 視察者用 (点字表示) 278×278×60
- ±0 敷設GL±0からの高さを示す
GL+250=FL±0とする
- 375 敷設GL±0からの高さを示す (現地地面高±0)
GL+250=FL±0とする
- 図中寸法は現場にて調整のこと。

年度	H11	公園名	錦織公園
工事場所	富田林市 錦織		
工事名	錦織公園管理事務所新築工事		
図面種別	1階平面図・外構図	縮尺	1/100
作成年月	平成12年3月	図番	
株式会社 北辻組		A-06/19	

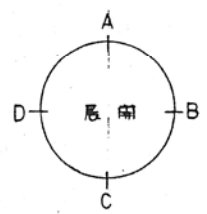
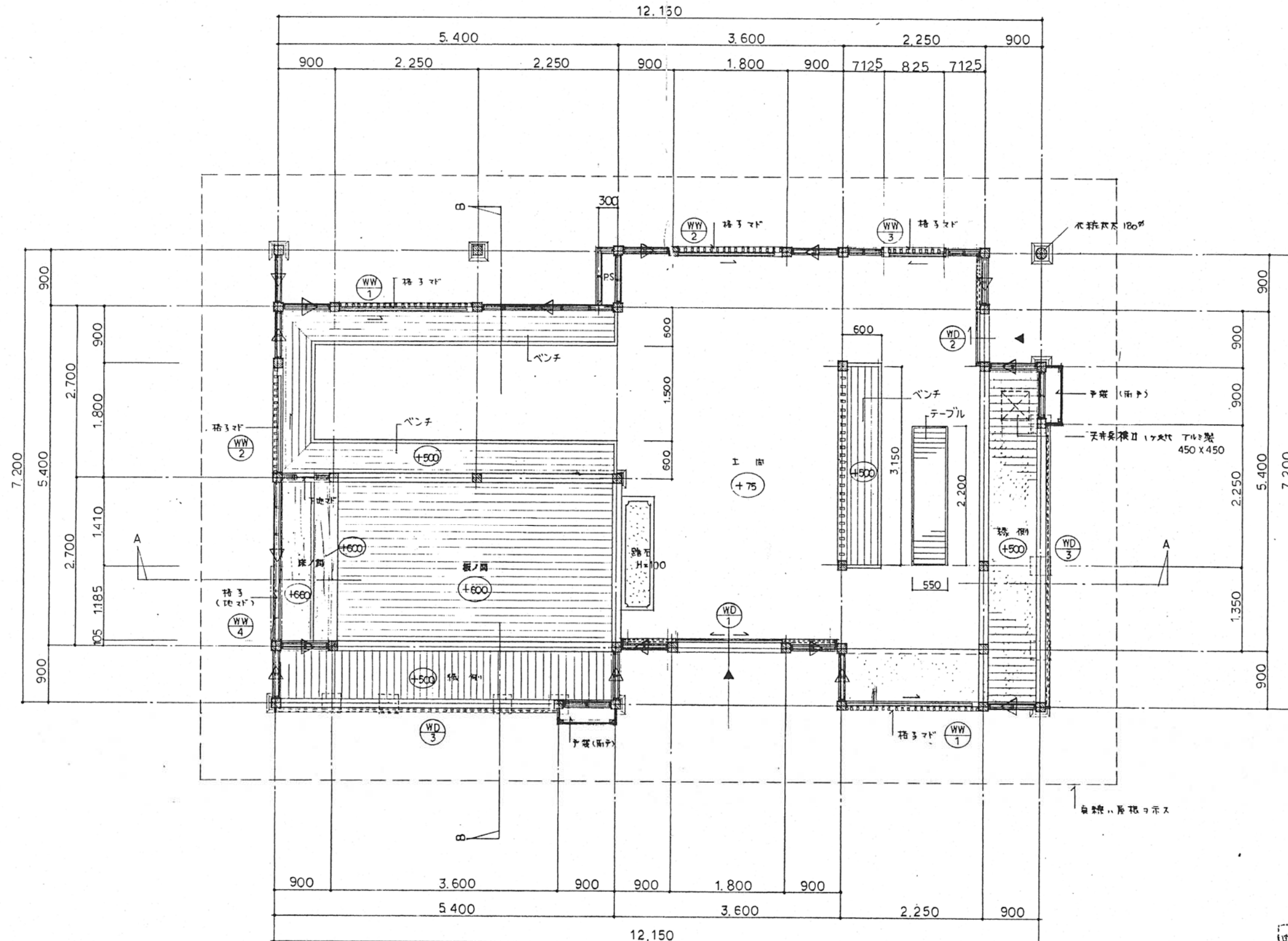


公園管理事務所立面図



年度	H11	公園名	錦織公園
工事場所	富田林市 錦織		
工事名	錦織公園事務所新築工事		
図面種別	立面図・断面図	縮尺	1/100
作成年月	平成12年3月	図番	
株式会社 北辻組			A-08/19

里の家休憩所平面図



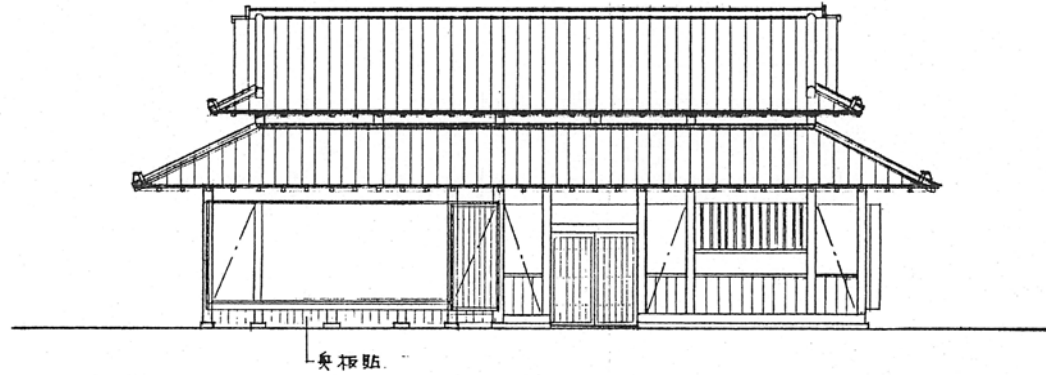
平面図 S=1:50

- 凡例
- - G.L.面、高付ボス
 - △ - 筋かいボス
 - - 縁側、天井部分ボス
P.10はビニールクロス貼
(モリス調柄)

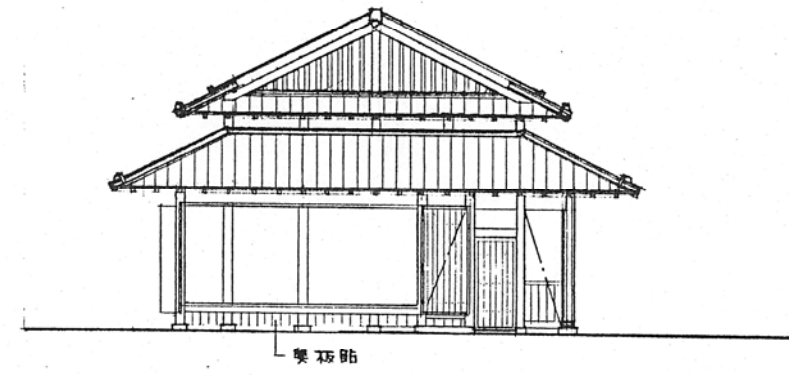
竣工図

事業名	錦帯橋公園 50m以内		
工事名	休憩所、水噴小屋 新築工事		
設計図面	平面図		
図面番号	A-07	縮	S=1:50
設計年月日	元年 8月 日	尺	
大阪府南部公園事務所			

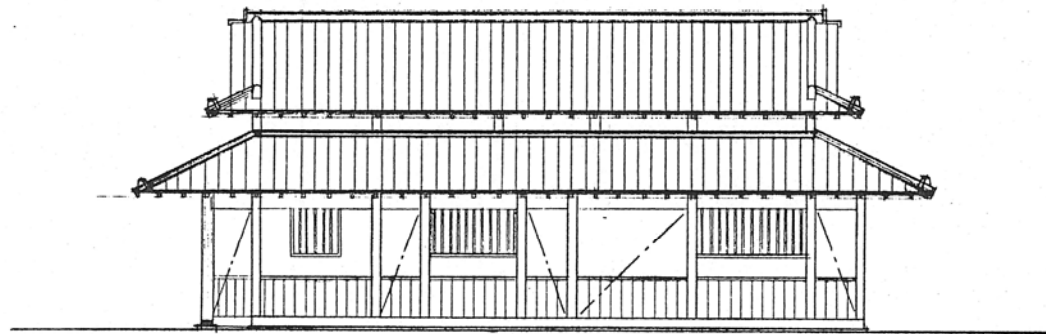
里の家休憩所立面図



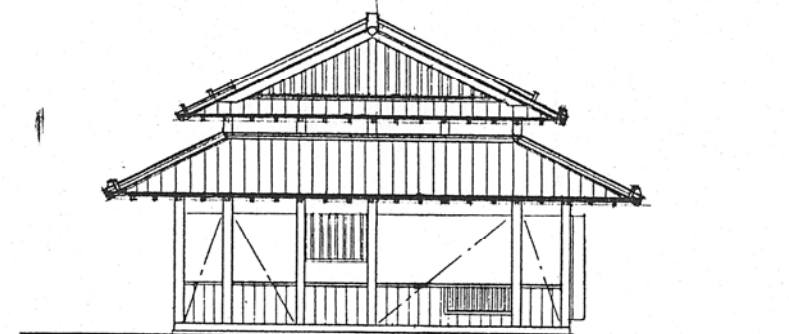
南立面図 S=1:100



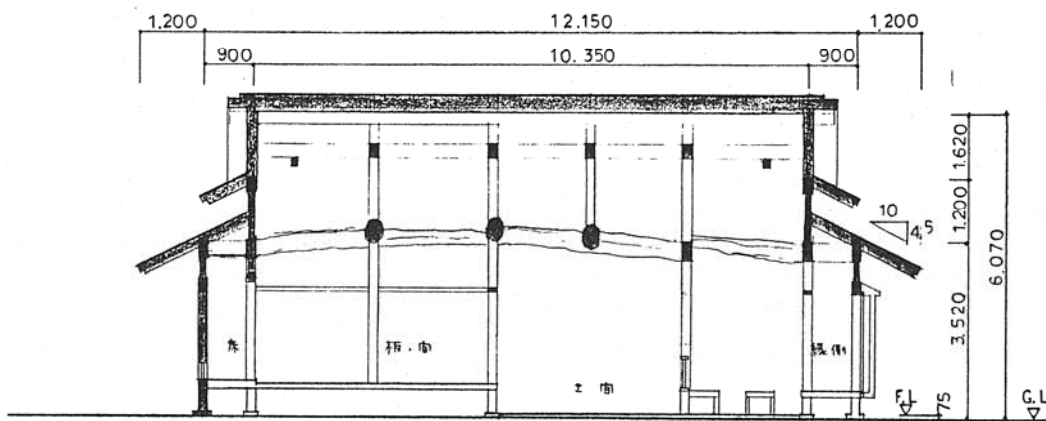
東立面図 S=1:100



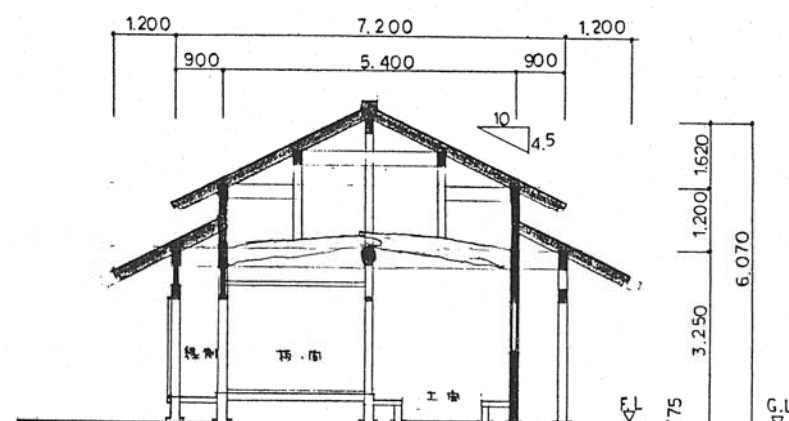
北立面図 S=1:100



西立面図 S=1:100



A-A断面図 S=1:100



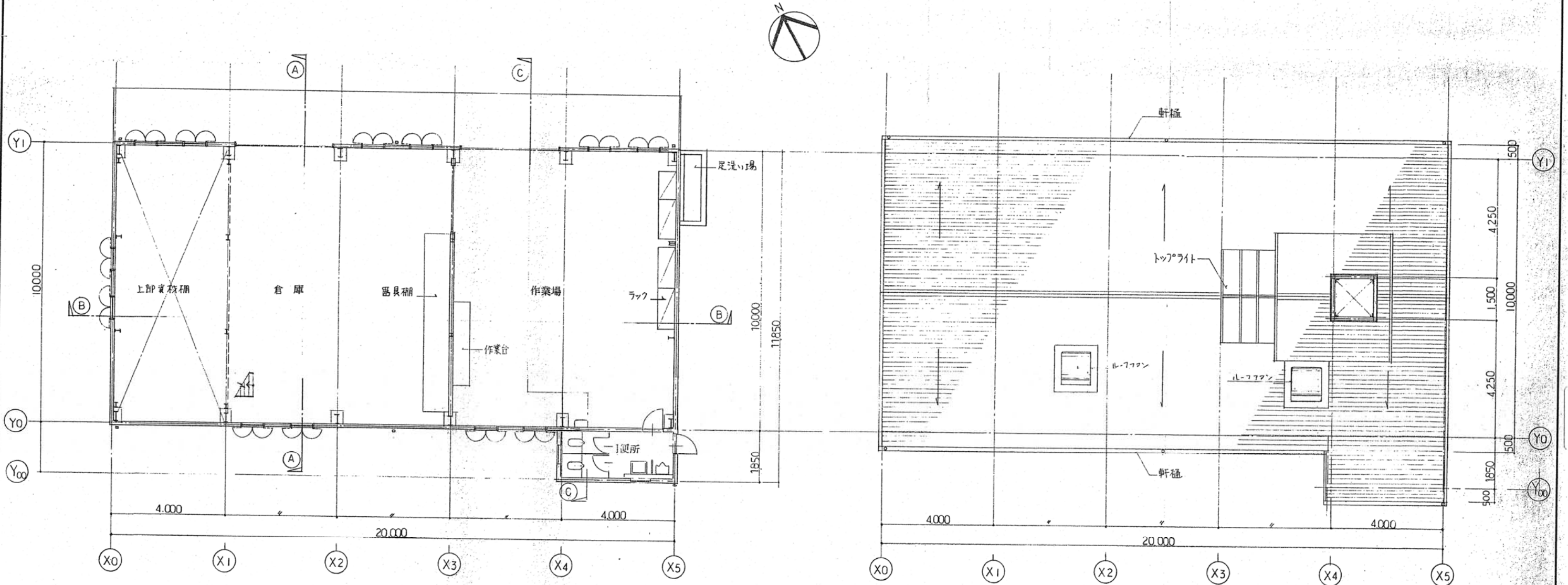
B-B断面図 S=1:100

竣工図

事業名	錦帯公園河内町里	
工事名	休憩所小屋新築工事	
設計図面	立面図	断面図
図面番号	A-08	S=1:100
設計年月日	元年 8月 日 尺	
大阪府南部公園事務所		

自然学習館平面図

内部仕上表					外部仕上表			
室名	床	巾木・腰	壁	天井	備考	屋根	塔 - 緑青銅板@0.4 平葺	
倉庫	コンクリート押入 防塵塗装	コンクリート打設し	12パネの2 SOP	化粧用白色木目モセX1板@25	器具棚	軒裏	フレキシアルボード@4 底目貼 AE	
作業場	全上	全上	全上	全上	ラック 掃除流し	外壁	セテューボード貼 AE (よういばりFめどめ)	
便所	ポリウレタンタイル貼	100角陶器タイル貼	ポリ合板@6 貼	フレキシアルボード@4 VP	作業台 トイレブース	腰	レニガタイル貼 (シヤトルプラスチック ニックイ) 白目タイル	
						犬走り	コンクリートホーキ目仕上	

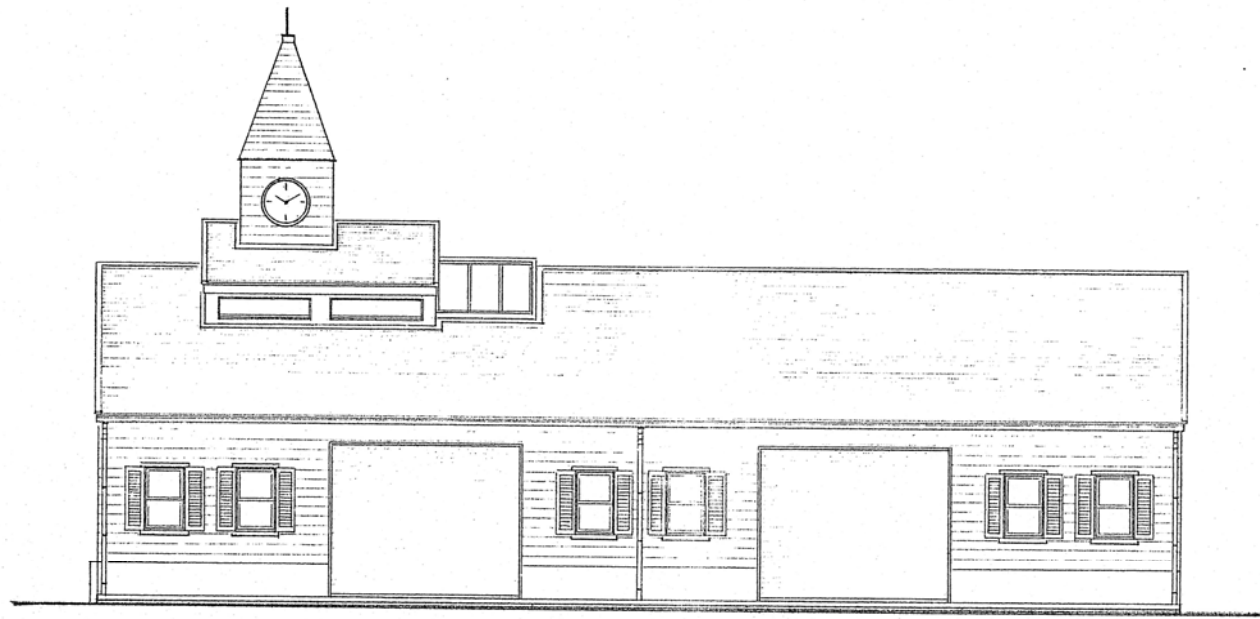


平面図 S=1/100

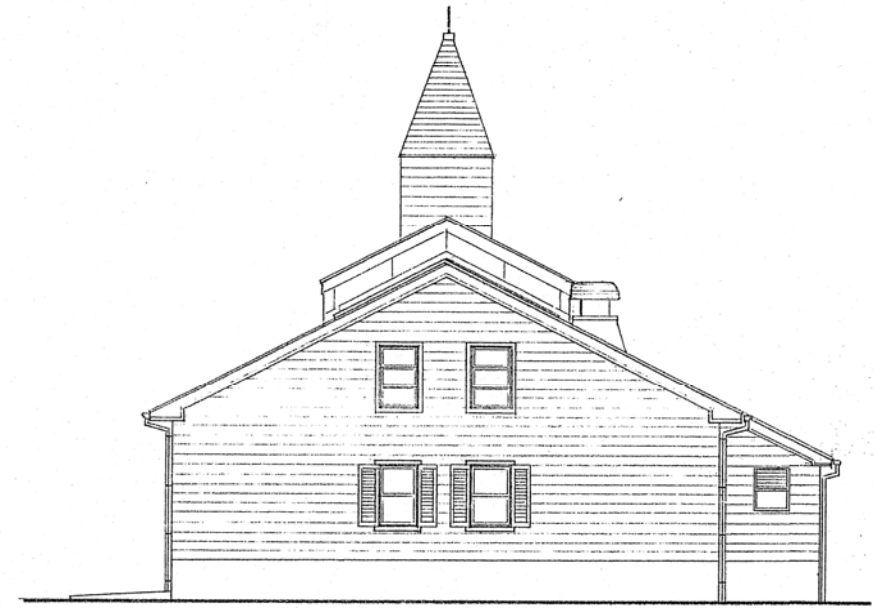
屋根伏図 S=1/100

年度	H.5	公園名	錦織公園
工事場所	富田林市錦織		
工事名	自然学習館新築工事		
図面種別	仕上表 平面図		
作成年月	平成5年9月	図番	全36葉
大阪府南部公園事務所			の内4号

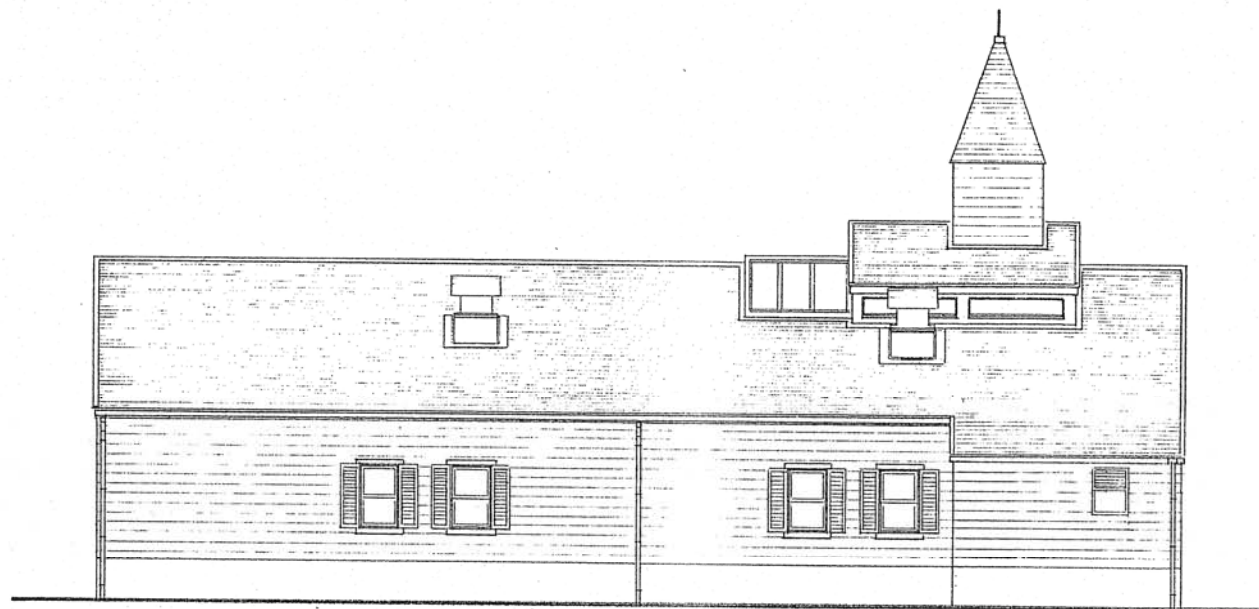
自然学習館立面図



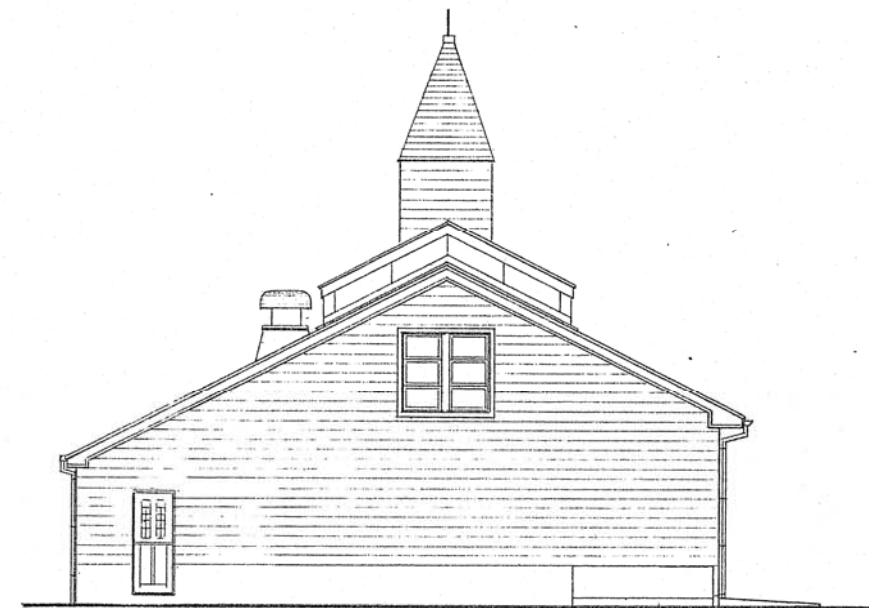
北側立面図 S=1/100



西側立面図 S=1/100



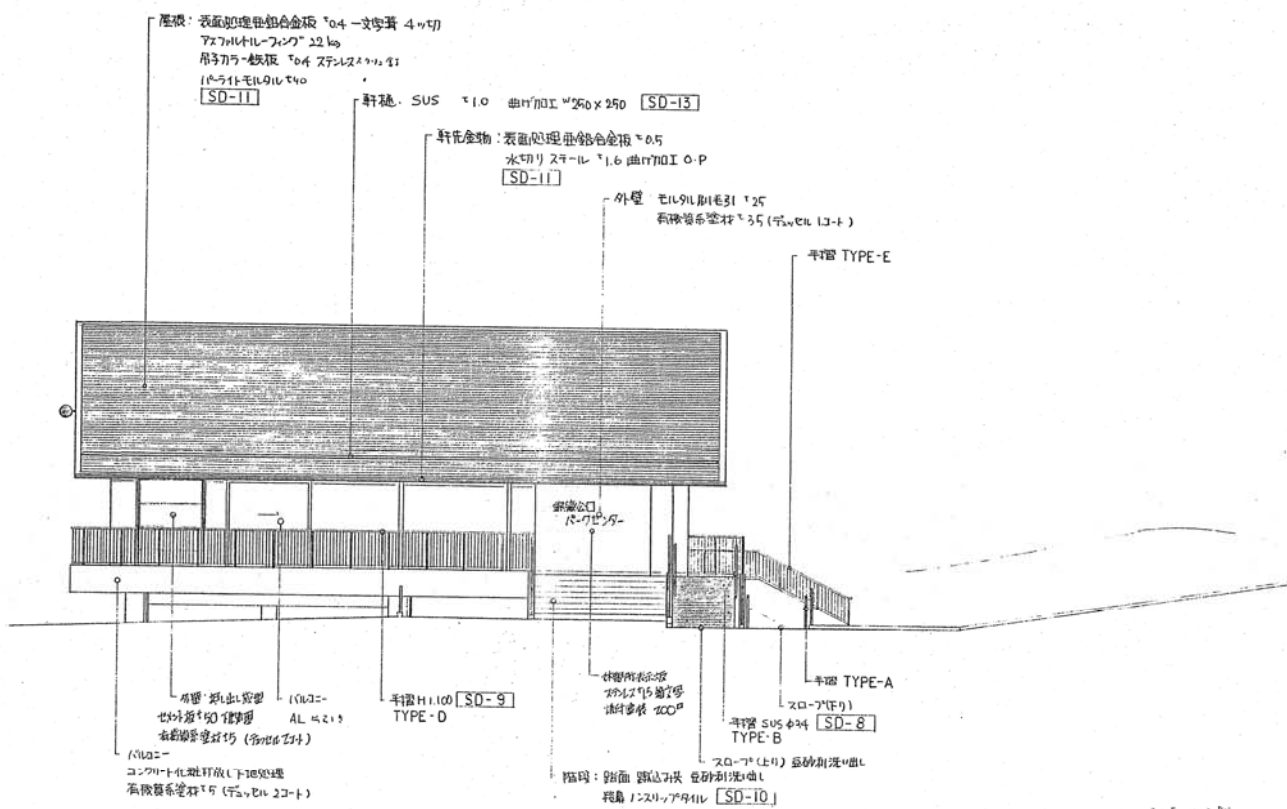
南側立面図 S=1/100



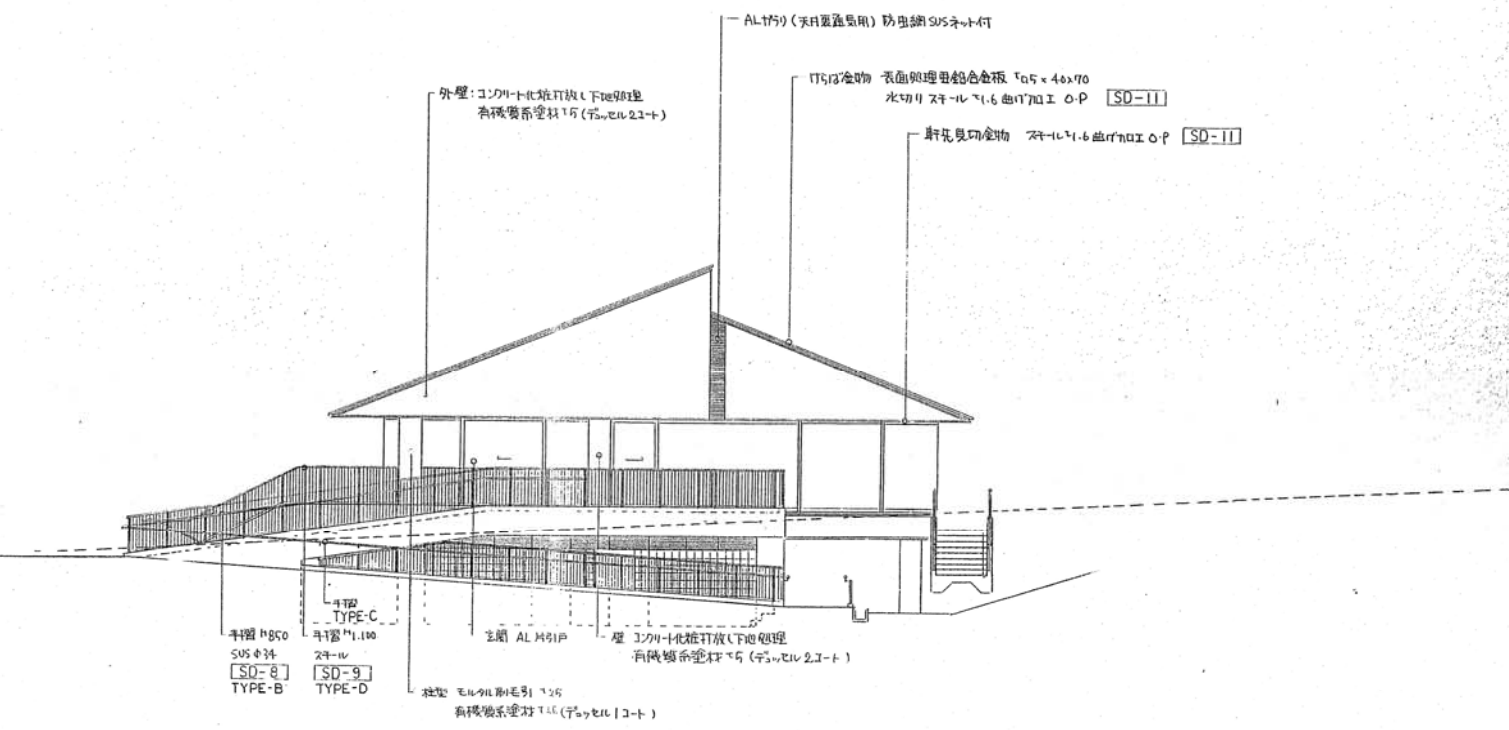
東側立面図 S=1/100

年度	H.5	公園名	錦織公園
工事場所	富田林市錦織		
工事名	自然学習館新築工事		
図面種別	立面図		
作成年月	平成5年9月	図番	全36葉
大阪府南部公園事務所		の内5号	

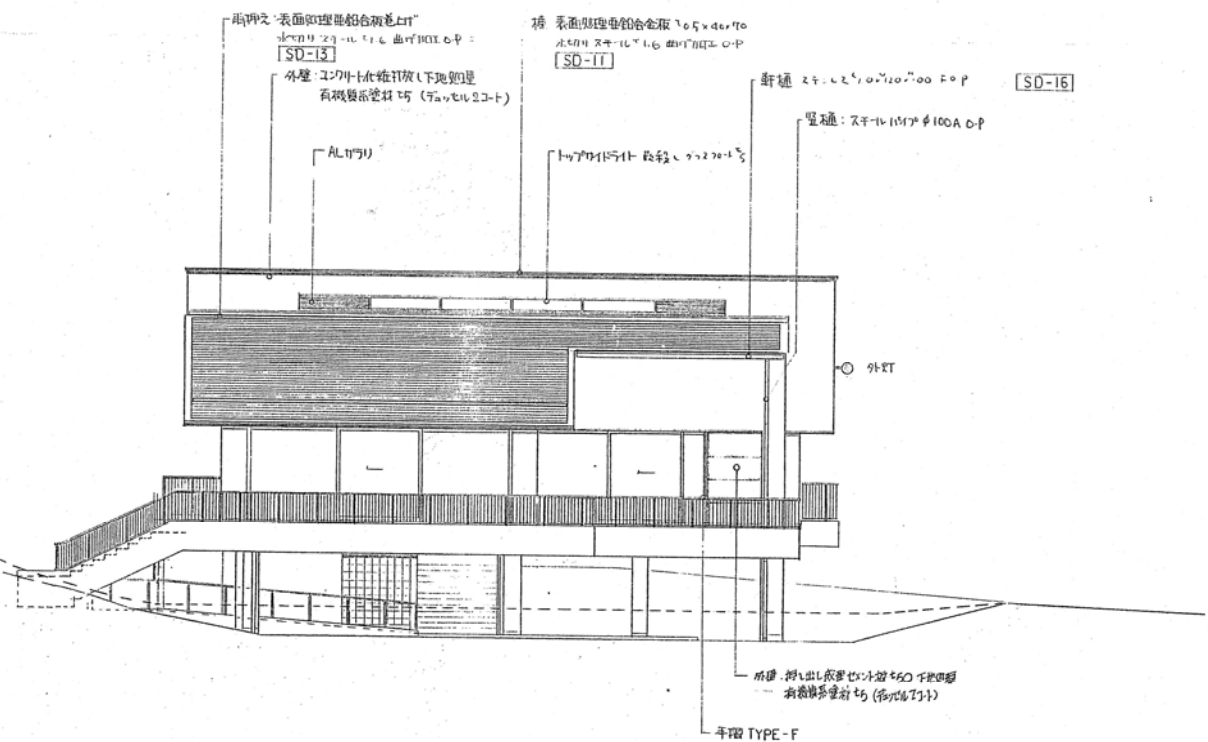
パークセンター立面図



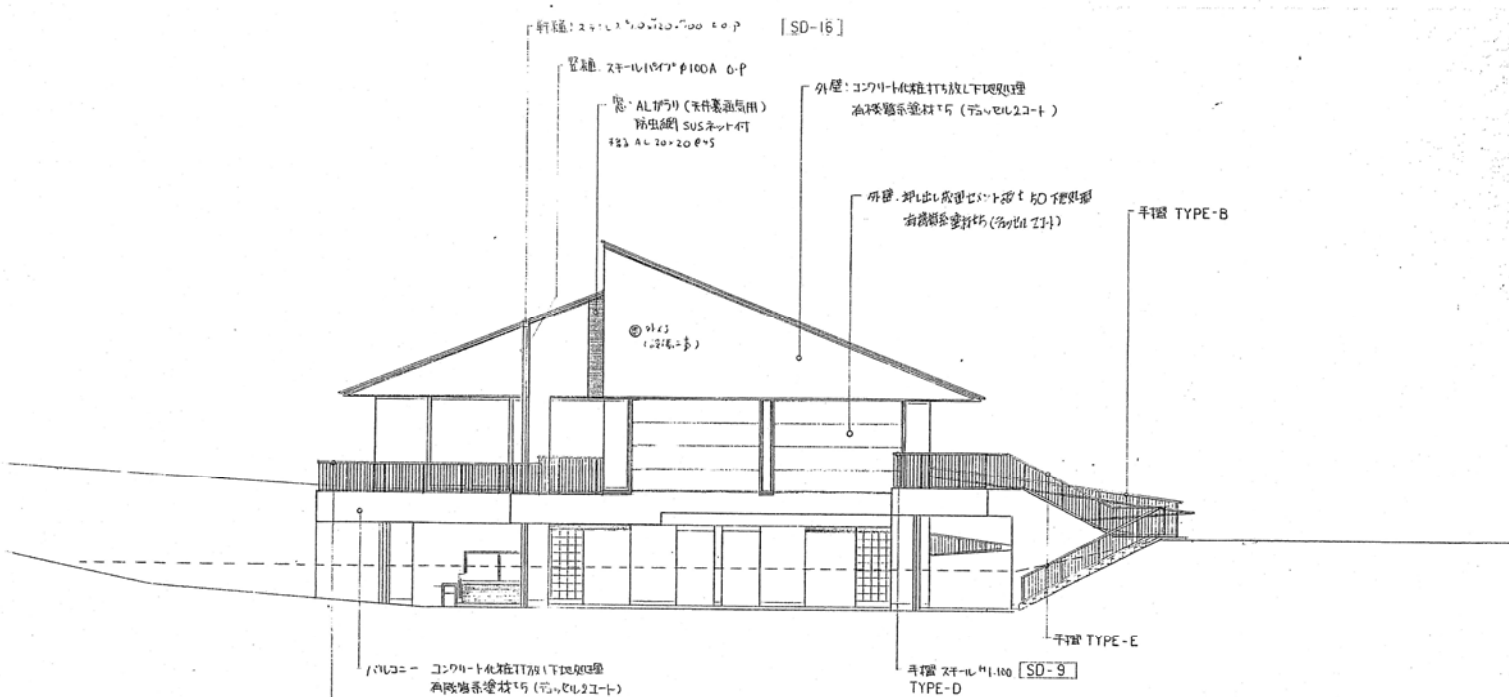
南立面図



東立面図



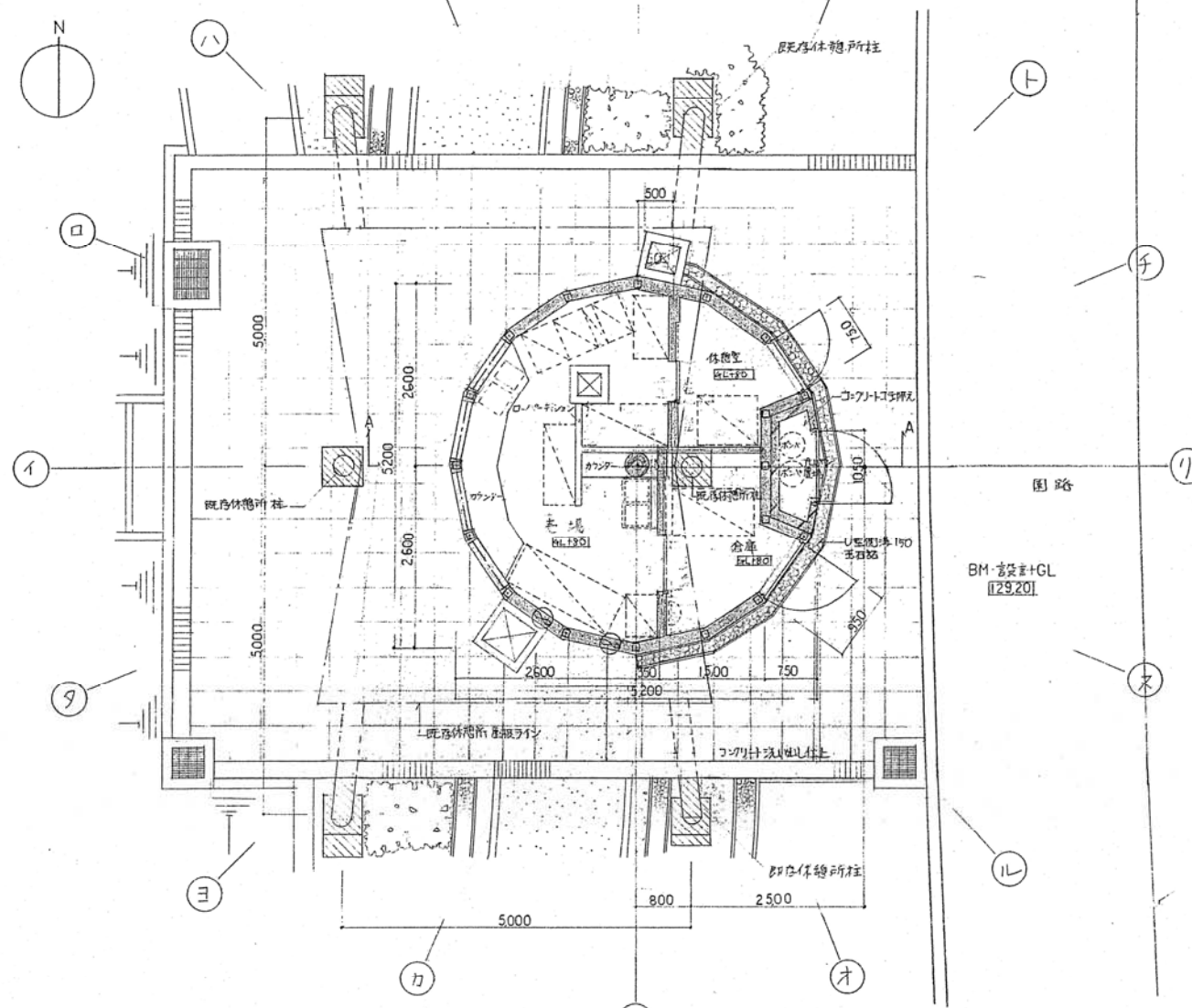
北立面図



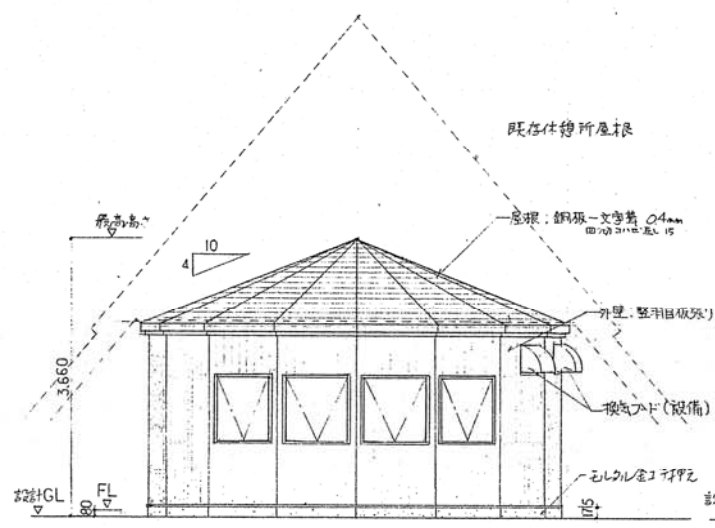
西立面図

事業名	公園緑地整備事業
工事名	御嶽公園南広場 仮設所 新築工事
設計図面	立面図
図番	A7/16
縮尺	1:100
設計年月日	年 月 日
大阪府南部公園事務所	

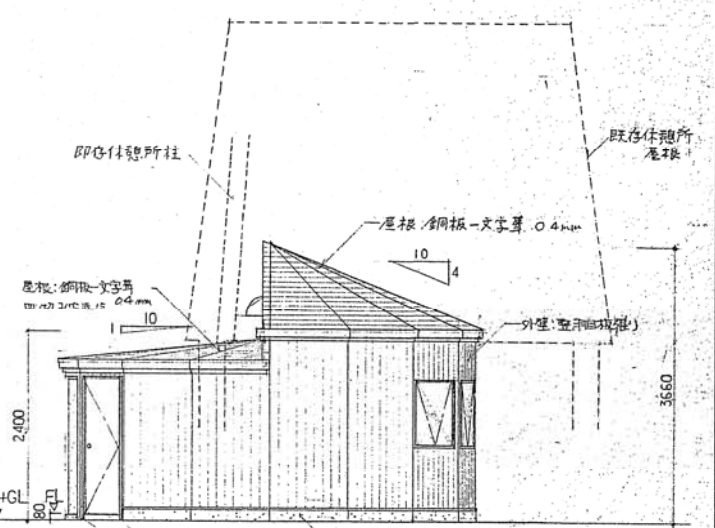
やんちの里休憩所附属売店平面図・立面図



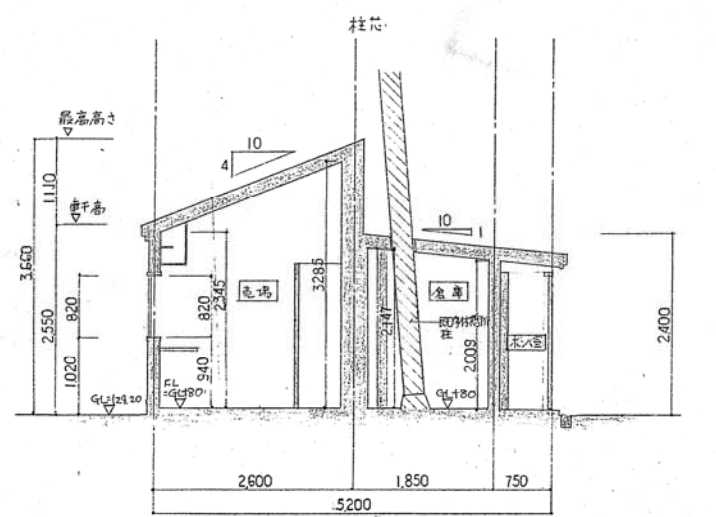
売店平面図 S=1/50



売店西側立面図 S=1/50

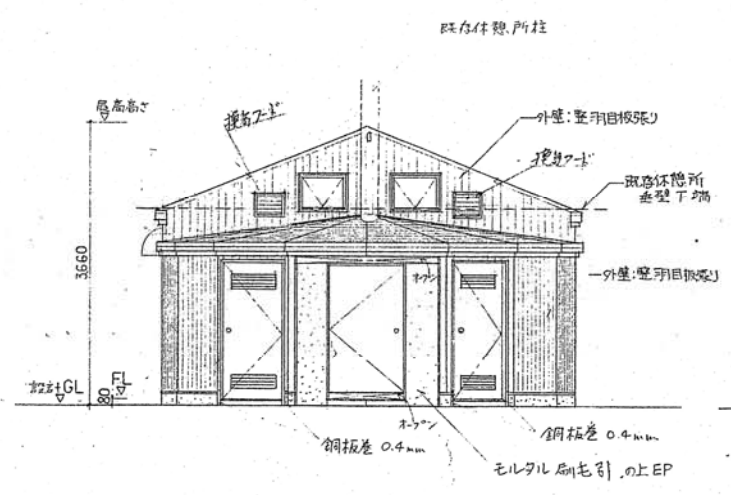


売店北側立面図 S=1/50

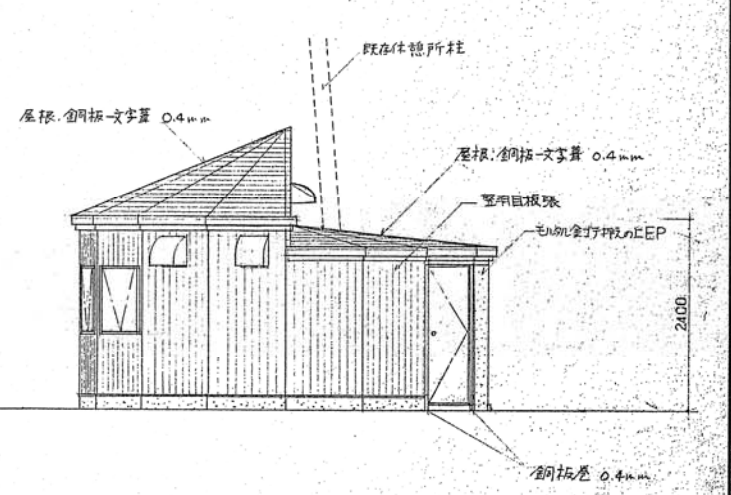


A-A 断面図 S=1/50

既存部分



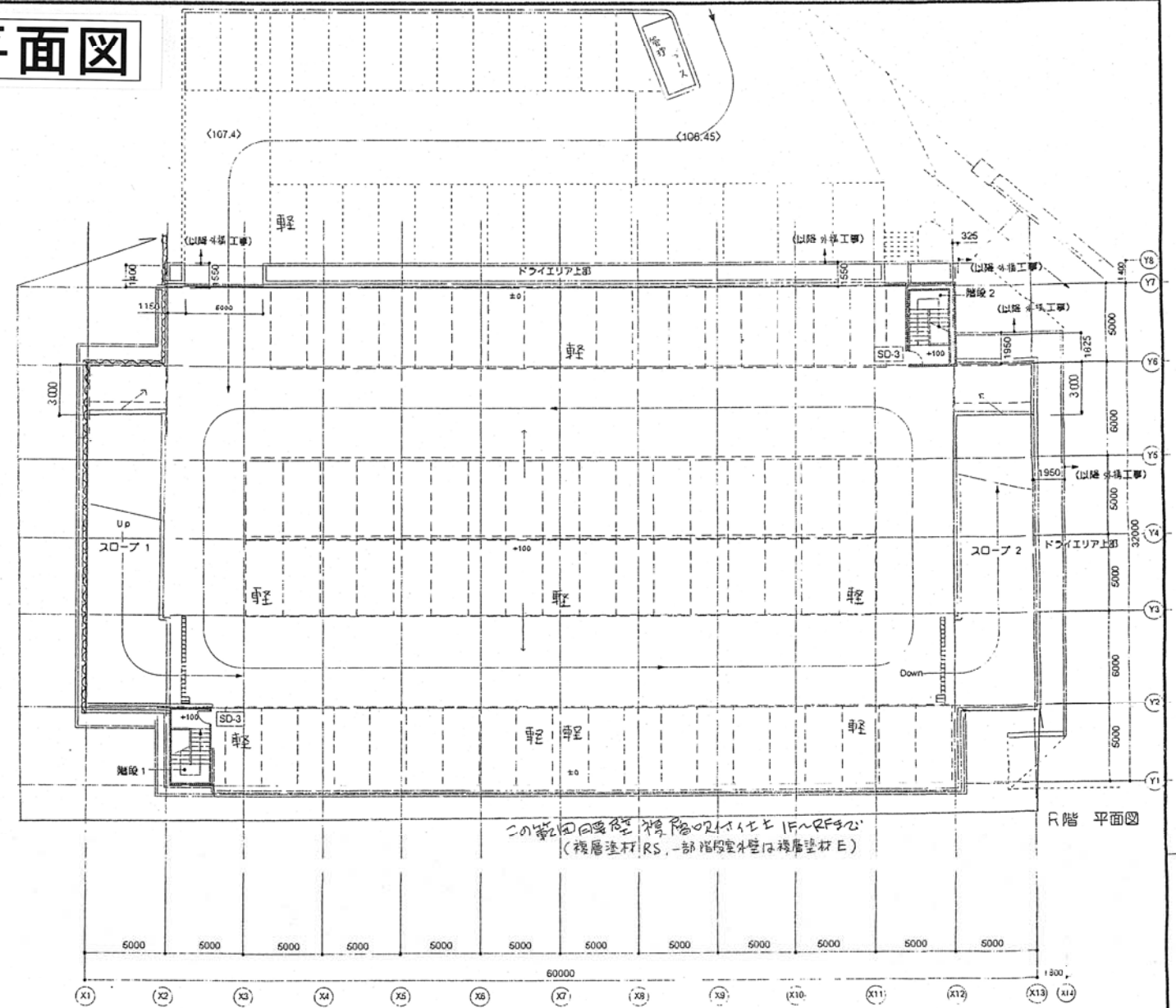
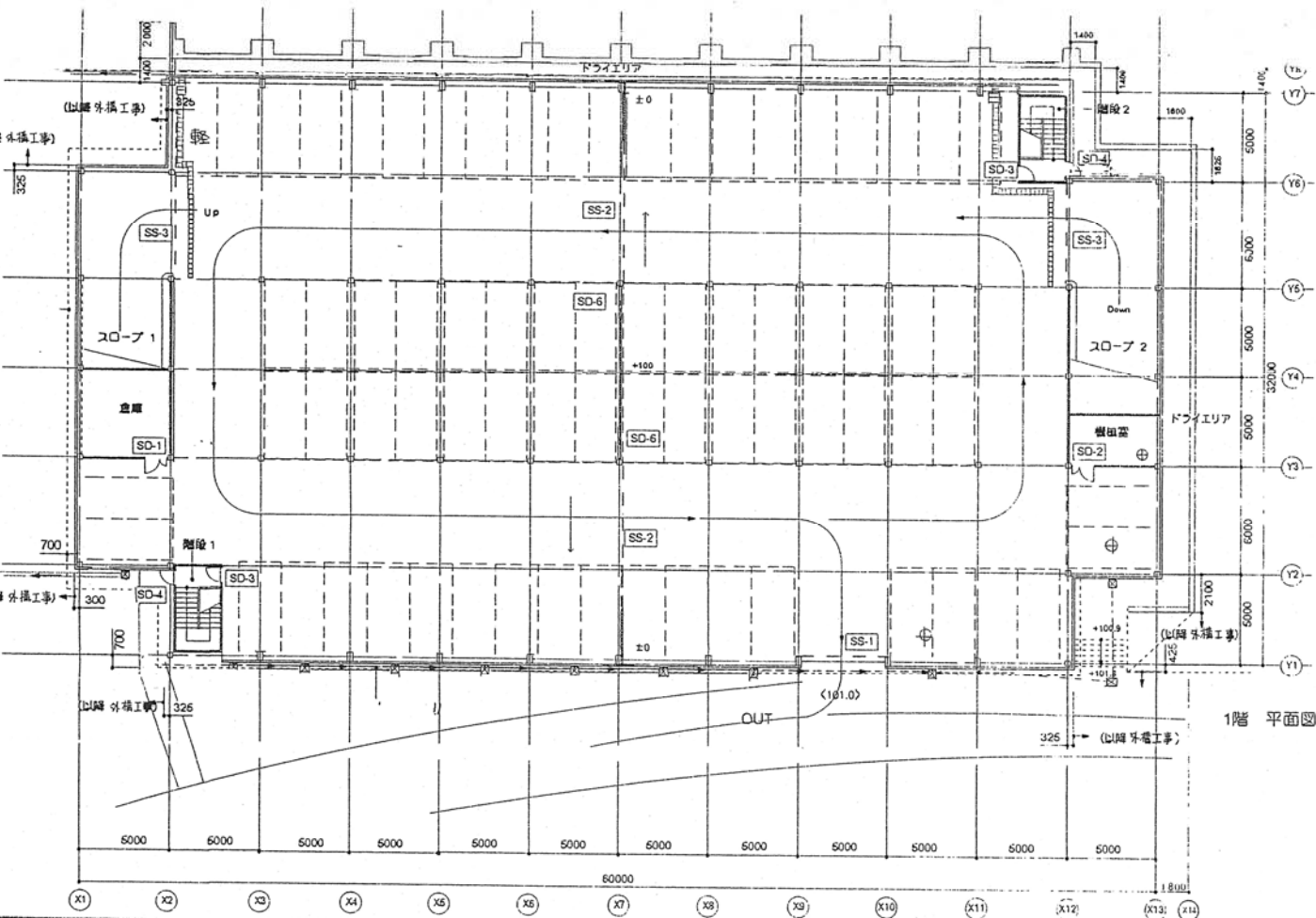
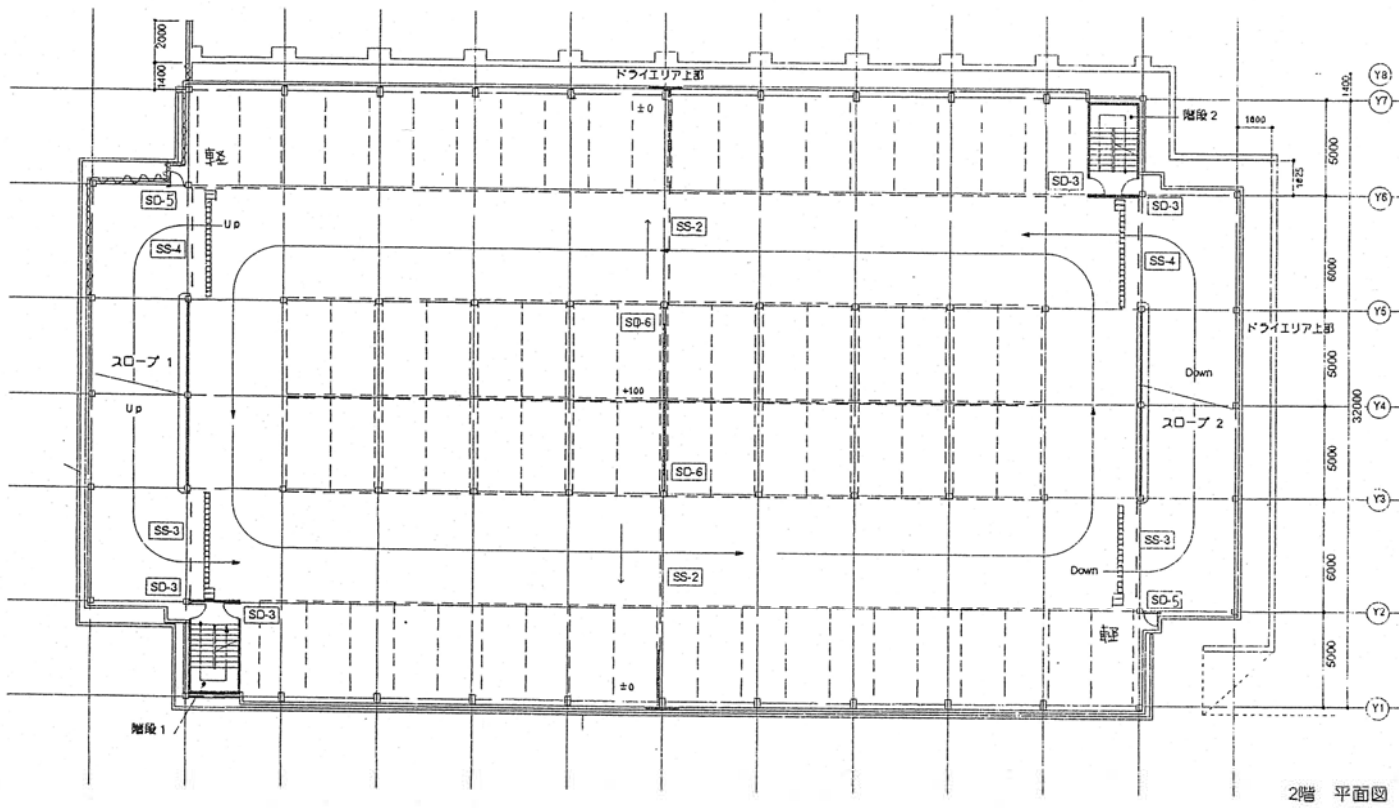
売店東側立面図 S=1/50



売店南側立面図 S=1/50

年度	H.6	公園名	錦梅公園
工事場	富田林市錦梅		
工事名	やんちの里休憩所改築工事		
図面種別	売店平面図・立面図・断面図		
作成年月	平成6年7月	図番	全53頁
大阪府南部公園事務所			の内18頁

立体駐車場平面図



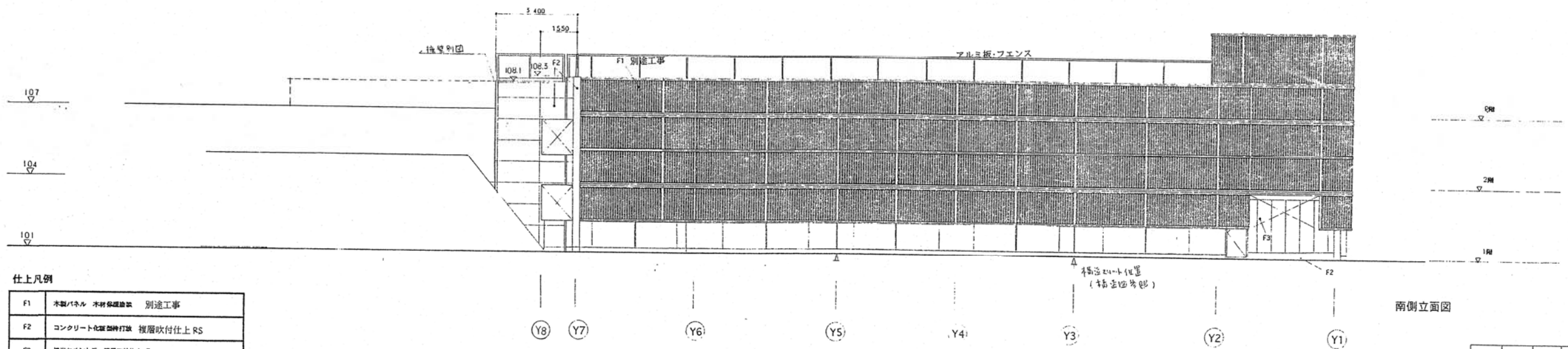
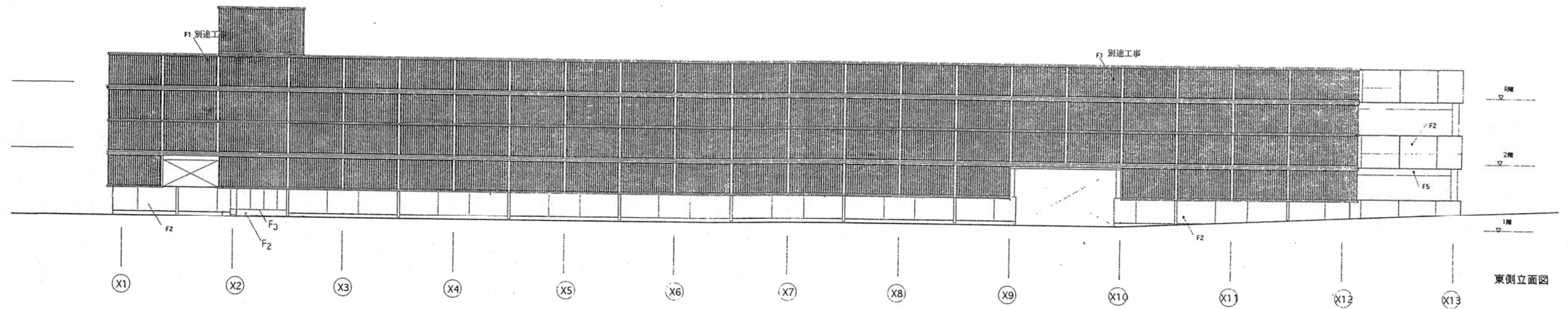
凡例 (平面詳細図共通)

	コンクリート壁 化粧型枠打設仕上 (下の範囲はFRP貼付し、床下のコンクリートにFRPを貼付し、(複層塗料RS、一部階段室外壁は複層塗料E))
	押出セメント板 760 1時間耐火
	排水溝 蓋なし
	排水溝 グレーチング蓋 T-14
	雨水会所
	留付 特記なき限りVP75φ
	雨水横引き管、Rφ 雨水槽への接続、特記なき限り VP 100φ
	白線引きを示す
	目かくしフェンス (詳細図参照)



年度	H8-9	公園名	錦織公園
工事場所	富田林市錦織		
工事名	立体駐車場新築工事		
図面種別	平面図	縮尺	1/200
作成年月	平成8年8月	番号	全業A
大阪府南部公園事務所		22	5の内5

立体駐車場立面図-1



仕上凡例

F1	木製パネル 木材保護塗装 別途工事
F2	コンクリート化粧面打設 複層吹付仕上 RS
F3	押出セメント板 複層吹付仕上 E
F4	アルミ板 電線着色
F5	鉄部 PE塗装

年度	H3~9	公園名	錦織公園
工事場所	富田林市錦織		
工事名	立体駐車場新築工事		
図面種類	立面図1	番号	1/100
作成年月	平成8年8月	全葉	A
大阪府南部公園事務所		22	6
		の内号	

受動喫煙防止対策(禁煙マップ)【錦織公園】

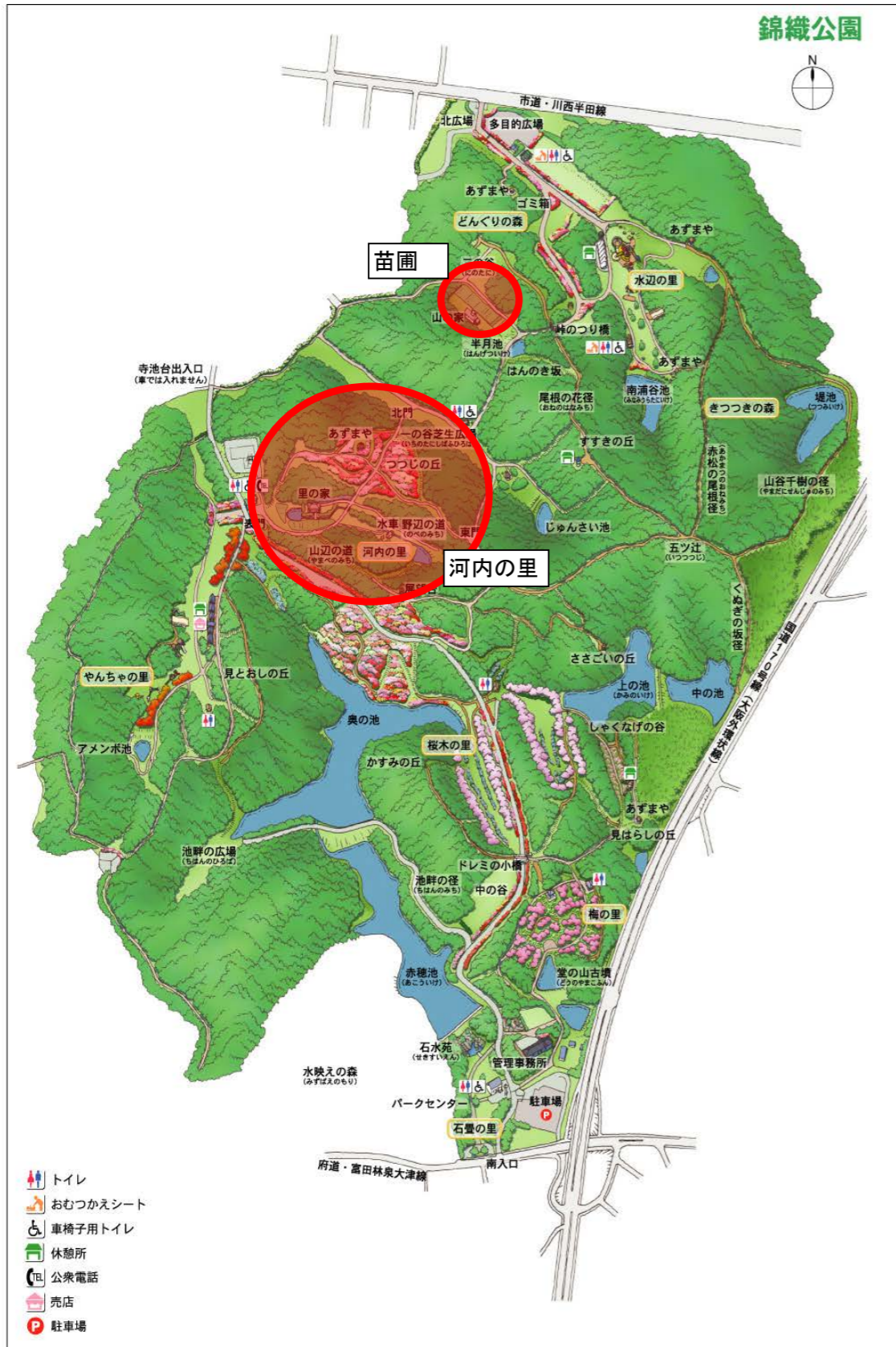


錦織公園の防災関連施設配置図

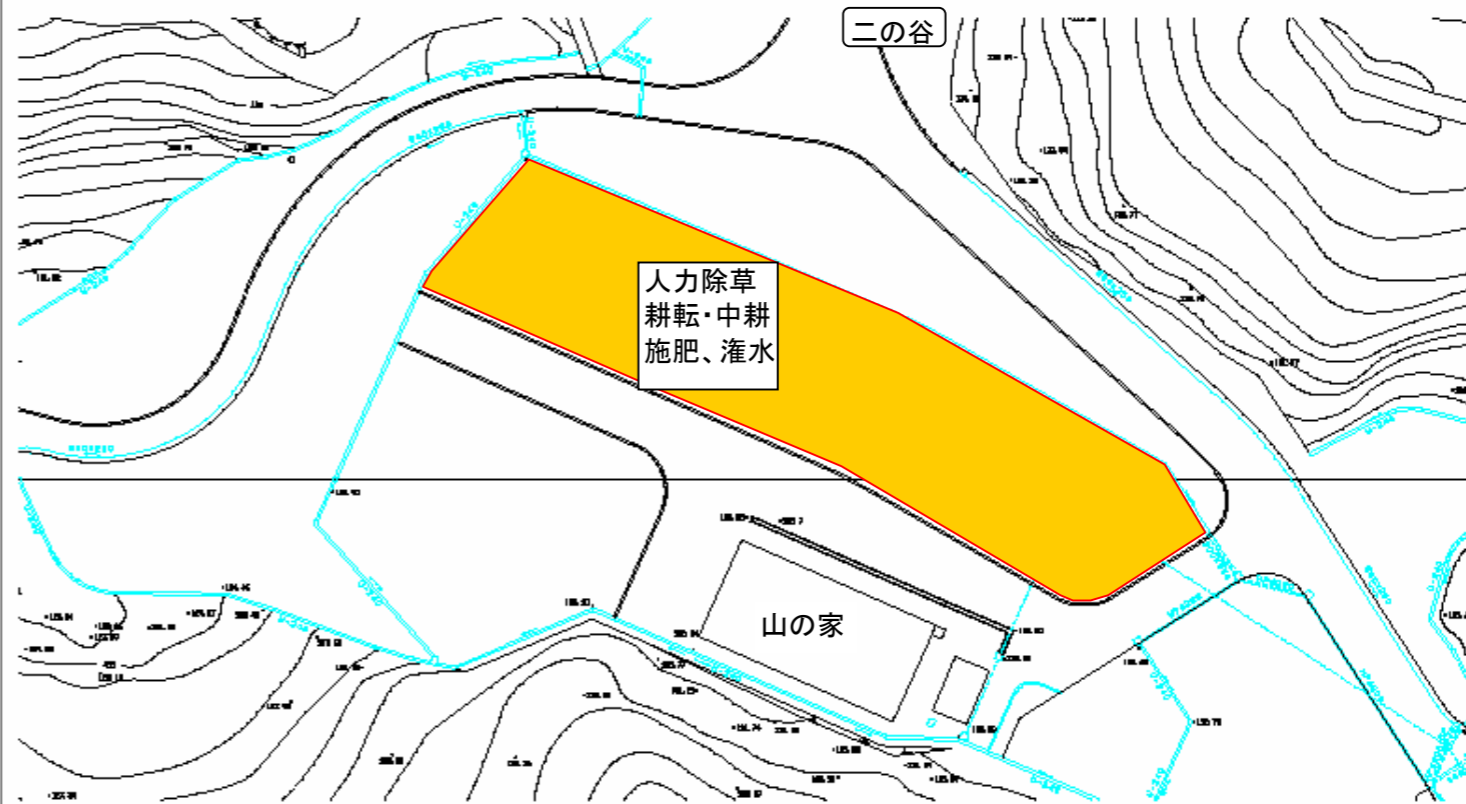


広域避難地・後方支援活動拠点となる錦織公園

委託箇所図

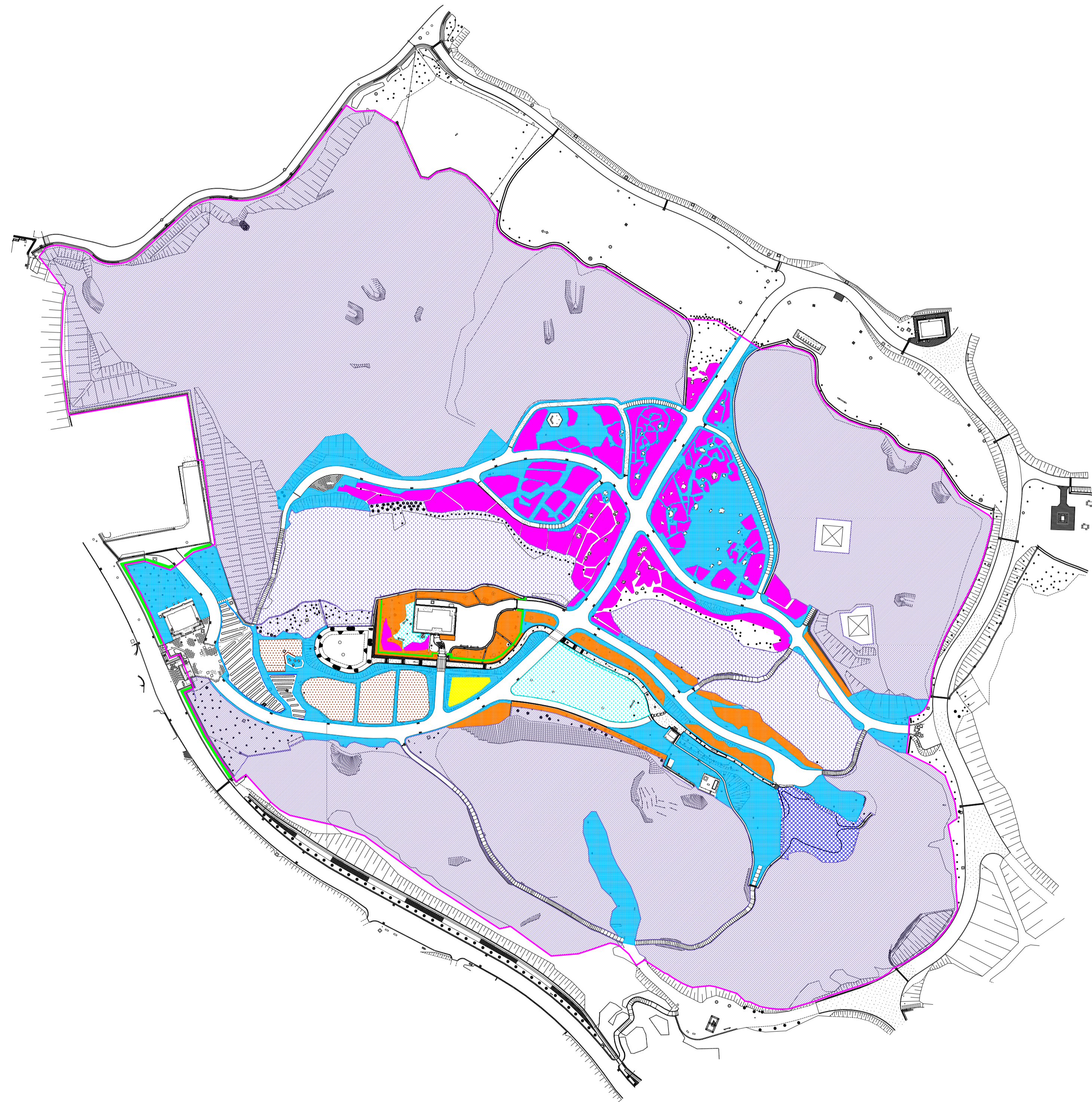
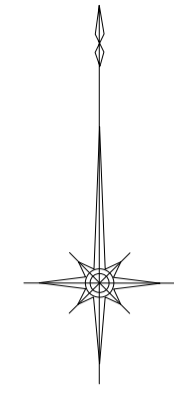


苗圃委託範囲図
1:500



公園名	錦織公園		
図面名	河内の里等位置図・苗圃管理図		
縮尺	図示	図面番号	
事務所名	大阪府富田林土木事務所		

河内の里施設平面図



凡 例		
	河内の里 区域	
	草地	A=6367m ²
	地被類	A=2275.1m ²
	芝生地	A=807m ²
	ツツジ	A=2972.3m ²
	水田	A=94m ²
	茶畑	A=463.9m ²
	畑	A=748m ²
	刈込み（生垣）	刈込面積 A=575.9m ²
	樹林地（下草刈り 2回/年）	A=5741.5m ²
	樹林地（下草刈り 1回/年）	A=37065.1m ²
	池	A=490m ²