

# 富田林市観光交流施設きらめきファクトリー

～OSAKA公の施設紹介フェア2022～



富田林市産業まちづくり部商工観光課



# 富田林市観光交流施設きらめきファクトリー

～OSAKA公の施設紹介フェア2022～

## 設置目的

富田林市内に点在する観光資源を活用し、地域の取組みを基盤としたにぎわい拠点づくりを目的として、平成27年に開館。

## 施設の概要

※平成27年度～令和4年度の開館時間

所在地	富田林市本町19番8号
利用時間	午前10時から午後9時 ※
休館日	12月29日～1月3日(臨時休館除く)
敷地面積	275.65㎡
延床面積	251.39㎡
構造	鉄骨地上2階

## 業務概要

### ①. 駅前のにぎわいをつくる

富田林市の魅力創造発信および「にぎわい」創出のため、観光資源の開発および魅力発信に係る事業イベントを実施する。

### ②. 観光と交流の振興

広域的な観光案内に加え、地元特産品や富田林の「ブランド」の発信、また富田林駅前の立地条件を活用することで、観光客の利用を促進し、滞在時間や消費活動の向上を図る。

### ③. シティプロモーションによりまちの価値を高める

新たな文化を創造・発信し、新たな観光資源による交流を図る。地域で育まれてきた歴史・文化・産業を基に、更なる地域文化を創造し、発信していく施設運営を目指すこと。また、南河内に点在する観光資源を活用した事業を展開する。

## 施設の来館者および委託料の推移



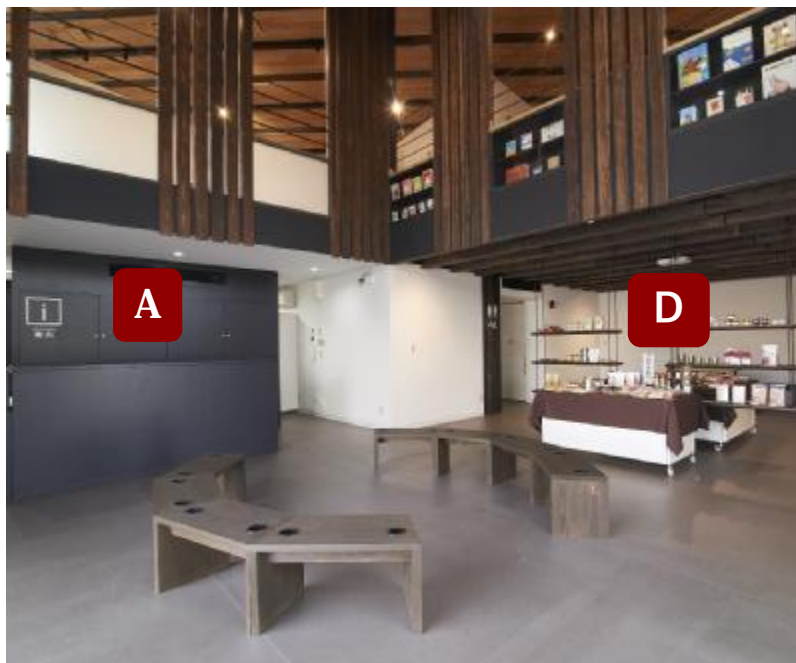
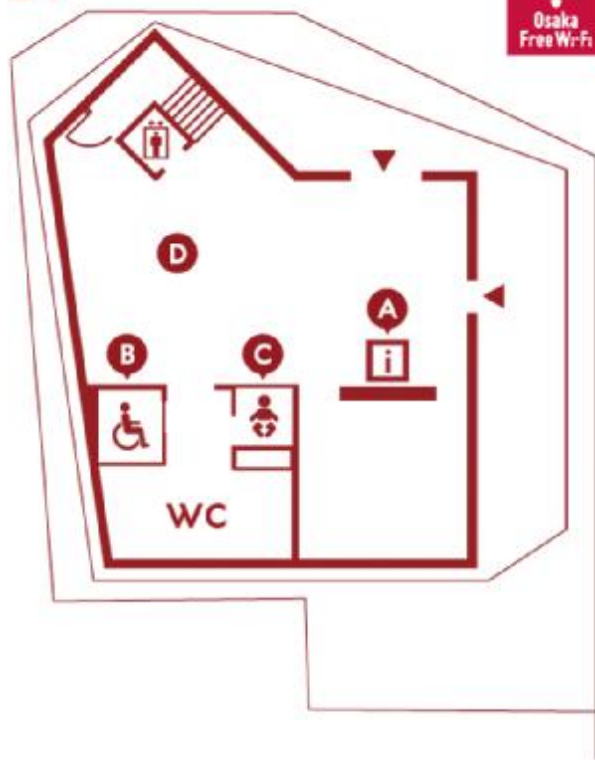
年度	平成27年	平成28年	平成29年	平成30年	令和元年	令和2年
来館者数	28,740人	25,897人	26,302人	27,880人	26,077人	16,101人
委託料	22,517千	22,311千	22,943千	22,228千	22,383千	22,571千

# 富田林市観光交流施設きらめきファクトリー

～OSAKA公の施設紹介フェア2022～

## 施設詳細(1F)

1F



- ① 受付カウンター
- ② 各種トイレ
- ③ ベビー休憩室
- ④ おみやげコーナー



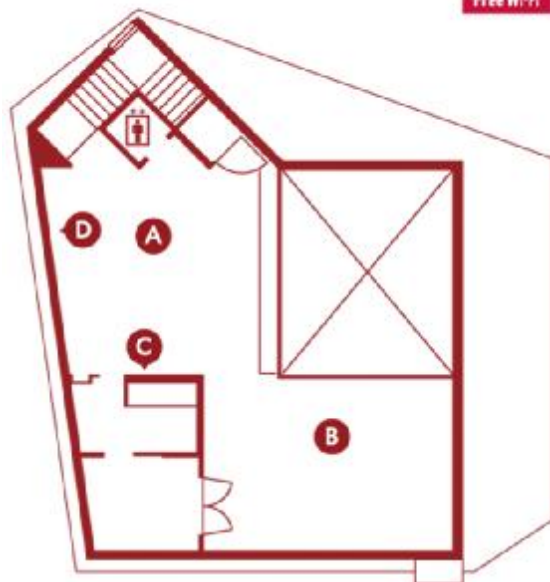


# 富田林市観光交流施設きらめきファクトリー

～OSAKA公の施設紹介フェア2022～

## 施設詳細(2F)

2F



A



B

- ①多目的スペース
- ②展示スペース
- ③調理スペース
- ④本棚



C



D



# 富田林市観光交流施設きらめきファクトリー

～OSAKA公の施設紹介フェア2022～

## きらめきファクトリーの業務①

### 1. 来館者等への観光案内



#### ▼年間来館者実績

コロナ前(R1以前) 26,979人(平均)  
コロナ禍(R2) 16,101人

### 2. 展示・ワークショップ・講演などのイベント



#### ▼年間実施実績

コロナ前(R1以前) 44回(平均)  
コロナ禍(R2) 12回



# 富田林市観光交流施設きらめきファクトリー

～OSAKA公の施設紹介フェア2022～

## きらめきファクトリーの業務②

### 3. とんだばやしええもんブランド販売



#### ▼年間販売実績額

コロナ前(R1以前) 2,030,342円(平均)  
コロナ禍(R2) 1,227,630円

### 4. 貸館事業(2F)



#### ▼年間貸館利用実績

コロナ前(R1以前) 約73日/365日(230,488円)  
コロナ禍(R2) 52日/365日(171,575円)





## 【観光交流施設きらめきファクトリーの主な事業実績例①】

### 定例的なワークショップや催し



#### ▼催しの例

- ・すだれを用いたコースター作りなどの体験イベント
- ・茶道パフォーマンスやジャズライブ、野点茶会から和菓子作り体験など、多岐に渡る体験を複合したイベントなど

### 富田林や南河内の資源を活用した展示イベント



#### ▼催しの例

- ・富田林の遺跡展
- ・だんじり造形美展
- ・南河内ワイン展
- ・河内木綿と寺内町展
- ・東高野街道展
- ・大阪金剛簾の歴史と製品展
- ・富田林の古墳展
- ・寺内町の瓦展 など



【観光交流施設きらめきファクトリーの主な事業実績例②】

観光PRポスターの作成(年一回)



H27



H28



H29

＜平成27年度作成ポスター＞  
第66回 日本観光ポスターコンクール  
「日本観光振興協会会長賞」を受賞



H30



R1



R2

館外での観光PR活動  
(他団体の催しなどへの参画)



▼PR活動の参画実績例

- 富田林市 : エコールロゼの寺内町関連イベント
- 大阪狭山市: 狭山池まつり
- 松原市 : 松原マルシェ
- 千早赤阪村: 金剛山祭





▼地域への取組み・イベントへの参画の例

- ①富田林寺内町:じないまち四季物語 ②金剛地区:金剛バル★Winter Land  
③東條地区:ドリームフェスティバル

①じないまち四季物語



②金剛バル★Winter Land



③ドリームフェスティバル



観光交流施設きらめきファクトリーの周辺

富田林寺内町の公共施設(指定管理)



旧杉山家住宅



じないまち交流館



寺内町センター



じないまち展望広場

市営公共施設



旧田中家住宅

城之門筋(日本の道100選)





## 富田林市域の他の観光資源

### 富田林市農業公園サバーファーム

#### ▼主なポイント

- ・4大イベントの実施
- ・季節に応じた収穫体験
- ・1万株を超える花畑
- ・料理・クラフト教室
- ・**BBQ**小屋の開放

### 自然にまつわる資源

#### ▼主な自然資源

- ・滝谷公園
- ・石川サイクリングロード
- ・金胎寺山
- ・金剛山
- ・葛城山

### 歴史的資源

#### ▼主な寺社仏閣

- ・楠妣庵観音寺
- ・龍泉寺
- ・瀧谷不動明王寺
- ・美具久留御魂神社
- ・目白不動願昭寺
- ・腰神社

### 大阪府営錦織公園

#### ▼主なポイント

- ・梅の里
- ・つつじの丘
- ・様々な遊具の設置
- ・林道の周遊
- ・四季折々の自然を活用したイベントの実施など





## 施設の課題

### ①施設の認知度の向上

観光案内および地域振興を目的とする施設ですが、まだまだ認知度は高くなく、PR事業を通して市内外を問わず認知度向上につなげたいと考えています。

### ②観光資源の点在

観光資源が点在していることに加え、資源同士の連結性がないため、市内の周遊性に課題があります。

## 指定管理者に対して期待すること

### ①施設や団体などとの連携

富田林市内外を問わず、地域振興に関連する施設や団体と連携した事業実施をすることで、相互的な認知度向上につながるような効果を期待します。

### ②市内観光における周遊性の向上

本市に点在する観光資源を結びつけるような事業を展開し、市内観光における周遊性の向上と観光滞在時間の延長につながることを期待します。



最後までご覧いただき、誠にありがとうございました。  
是非、個別相談会にもご参加ください。



【お問合せ先】

担当所属:富田林市産業まちづくり部商工観光課観光振興係

電話番号:0721-25-1000

メール :[syoukougankou@city.tondabayashi.lg.jp](mailto:syoukougankou@city.tondabayashi.lg.jp)

