

富田林寺内町 4 施設

(じないまち交流館、重要文化財旧杉山家住宅、
寺内町センター、じないまち展望広場)



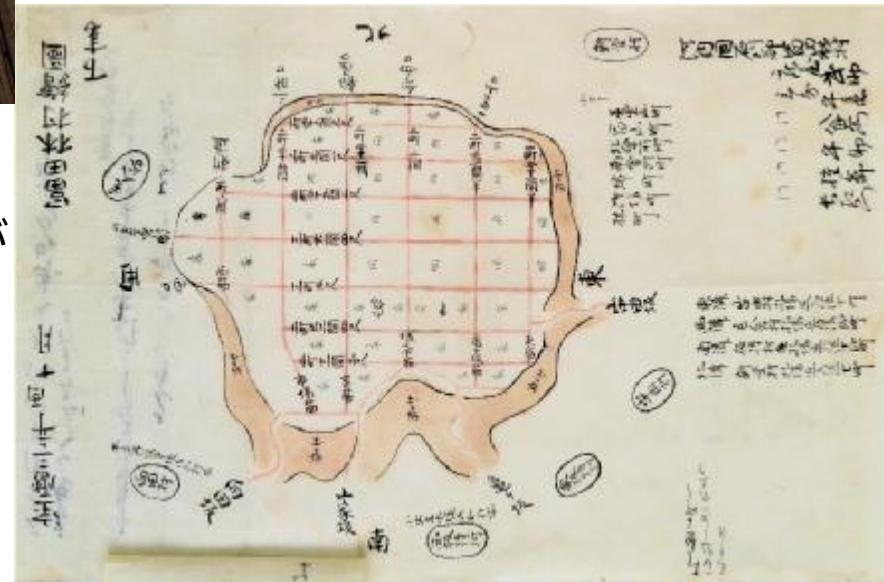
富田林市教育委員会 文化財課

富田林寺内町とは



- 16世紀半ばの室町時代末期、興正寺別院を中心に宗教自治都市として誕生し、江戸時代に建設された歴史的な建物や町割りが残っています。

- 平成9年に一部が、平成30年には全域が大坂府内唯一の国の重要伝統的建造物群保存地区に選定されました。



【富田林市立じないまち交流館】

設置目的	富田林寺内町の歴史と文化を生かしたまちづくりを推進するとともに、地域の賑わいや交流を創出する拠点とする。
開設年度	平成 18 年度
主な事業	集客・賑わい事業、貸館、物品販売
所在地	富田林市富田林町 9番29 号
開館時間	午前 10 時から午後 5 時
入館者数	10,380 人（令和 2 年度）
現在の指定管理者	<富田林寺内町 4施設一括管理> 株式会社アスウェル (令和 2 年度指定管理料) 32,000 千円



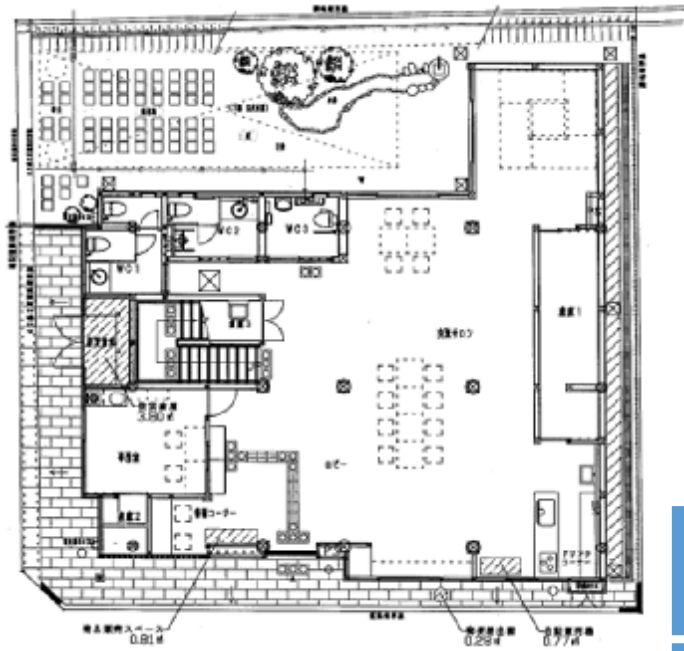
じないまち交流館

敷地面積**322.02m²** 延床面積**316.05m²**

○主な施設（入館無料）

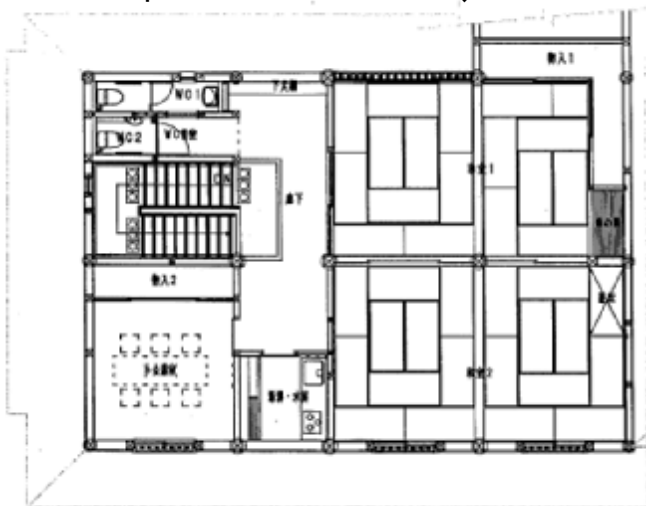
1階 交流サロン、貸室（有料）：展示スペース

2階 貸室（有料）：和室（37.5畳）・小会議室



↑1階

↓2階



施設使用料 ※条例で定める利用料金上限額

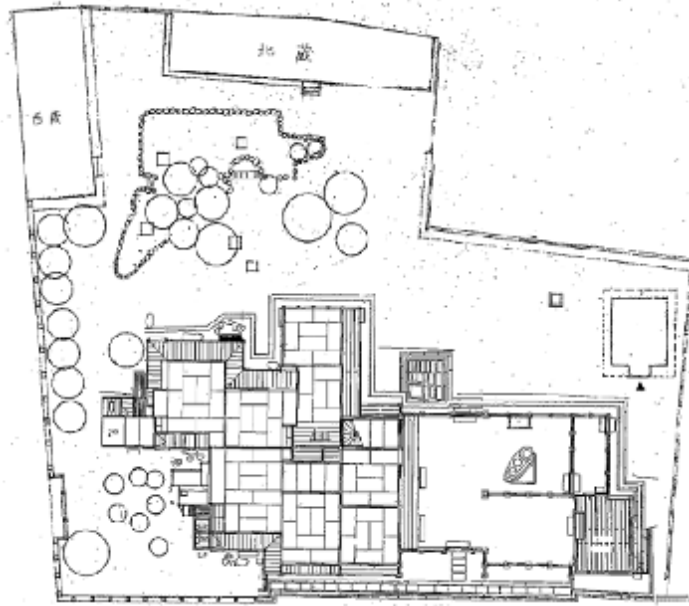
施設名称		1時間当たり（午前10時から午後5時までの時間帯）	1時間当たり（左欄に掲げる時間帯以外の時間帯）	全日（午前10時から午後5時まで）
展示スペース	非営利目的			600円
	営利目的	300円	600円	2,000円
小会議室	非営利目的	600円	1,200円	4,000円
	営利目的	1,200円	2,400円	8,000円
和室1	非営利目的	600円	1,200円	4,000円
	営利目的	1,200円	2,400円	8,000円
和室2	非営利目的	600円	1,200円	4,000円
	営利目的	1,200円	2,400円	8,000円

【重要文化財旧杉山家住宅】

設置目的	旧杉山家住宅（昭和 58 年 国の重要文化財に指定）の保存及び活用を図り、もって市民文化の向上に資する。
開館年度	昭和 62 年度
主な事業	施設の観覧、資料展示
所在地	富田林市富田林町 14番31号
開館時間	午前 10 時から午後 5 時
入館者数	4,532 人（令和 2 年度）
現在の指定管理者	<富田林寺内町 4施設一括管理> 株式会社アスウェル



旧杉山家住宅



敷地面積**1,432.76㎡** 延床面積**523.81㎡**

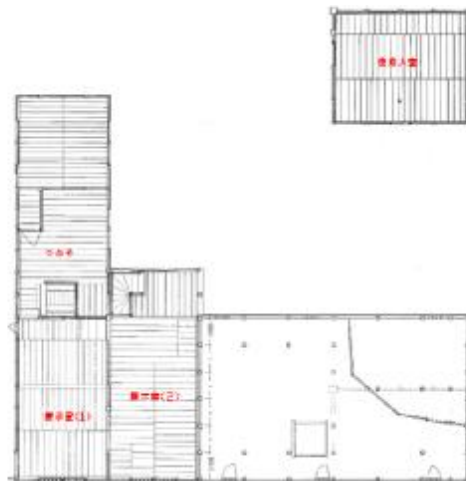
○主な施設（入館有料施設・貸室なし）

1階 主屋、西蔵（展示室）、北蔵、庭

2階 展示室

↑ **1階**

↓ **2階**



施設使用料 ※条例で定める利用料金上限額

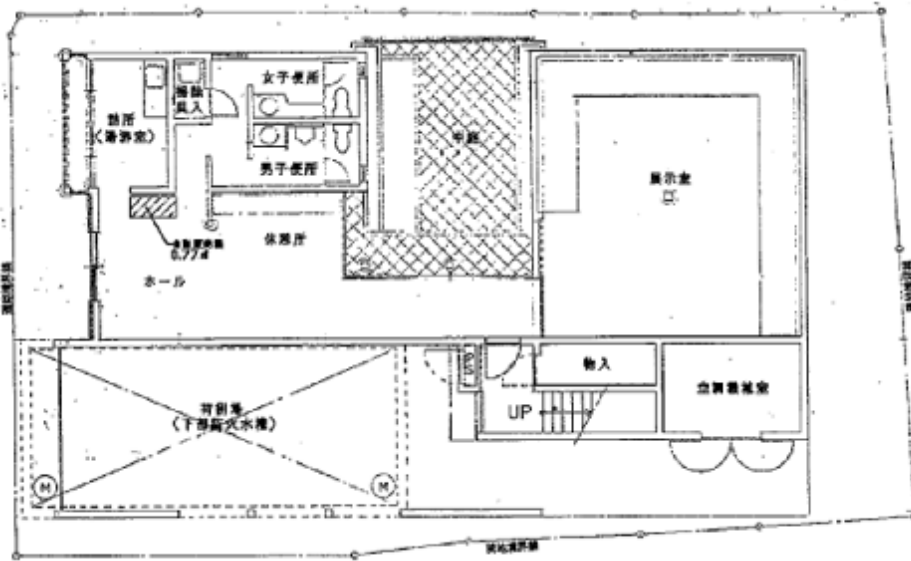
区分		個人	団体（1人につき）
大人	1日	400円	320円
	年間利用	1,200円	
小人（中学生以下）	1日	200円	160円
	年間利用	600円	

【富田林市立寺内町センター】

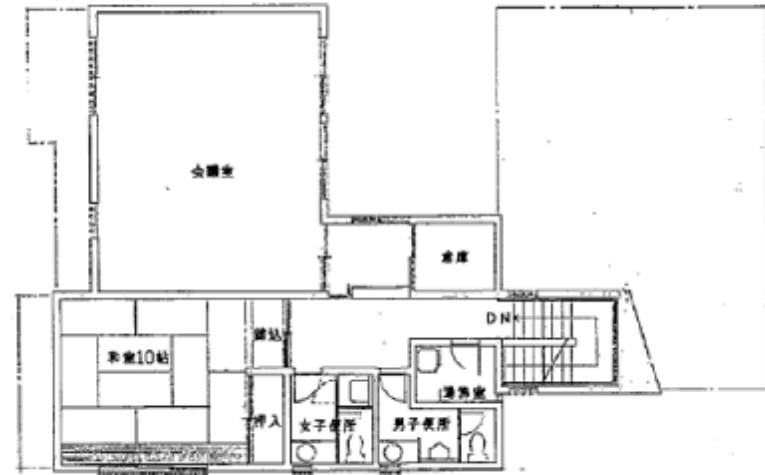
設置目的	富田林寺内町の歴史及び文化に関する資料の活用を図り、市民文化の向上に資するとともに、歴史的町並みの保全に対する理解を深める。
開設年度	平成3年度
主な事業	資料展示、貸室
所在地	富田林市富田林町15番4号
開館時間	午前10時から午後5時
入館者数	17,501人（令和2年度）
現在の指定管理者	<富田林寺内町 4施設一括管理> 株式会社アスウェル



寺内町センター



1階



2階

施設使用料 ※条例で定める利用料金上限額

敷地面積320.85㎡ 延床面積301.28㎡

○主な施設（入館無料）

1階 展示室、休憩スペース

2階 貸室（有料）：会議室・和室

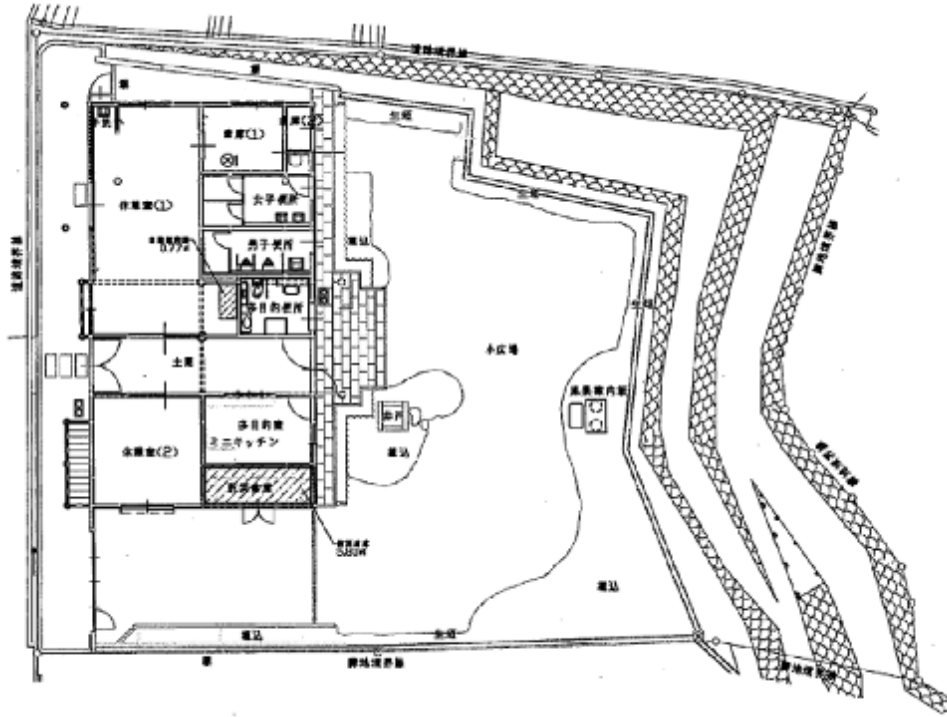
施設名称	1 時間当たり（午前 10 時から午後 5 時 までの時間帯）	1 時間当たり（左欄に 掲げる時間帯以外の 時間帯）	全日（午前 10 時か ら午後 5 時まで）
会議室	400円	800円	2,600円
和室	200円	400円	1,300円

【富田林市立じないまち展望広場】

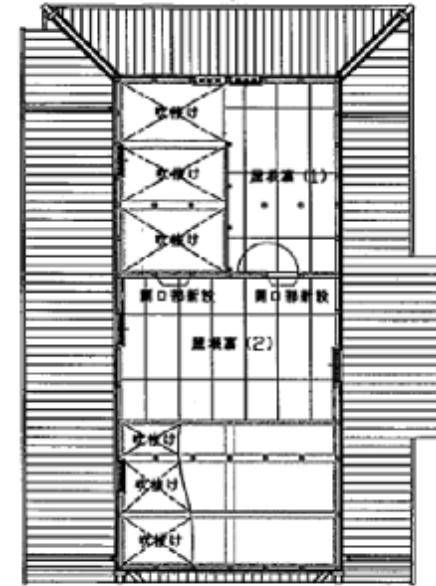
設置目的	富田林寺内町の歴史的景観の継承及び市民生活の潤いと憩いの場に供する。
開設年度	平成 22 年度
所在地	富田林市富田林町 18番51号
開館時間	午前 10 時から午後 5 時
入館者数	10,867 人（令和 2 年度）
現在の指定管理者	<富田林寺内町 4施設一括管理> 株式会社アスウェル



じないまち展望広場



1階



屋根裏

敷地面積**611.58m²** 延床面積**117.29m²**

○主な施設（入館無料）

1階 広場、休憩スペース（無料貸室あり）

【指定管理者へお願いしたいこと】

①賑わいと交流づくり

↳ 重要伝統的建造物群保存地区「富田林寺内町」や重要文化財旧杉山家住宅の文化財的価値の保全を前提に、富田林寺内町が多くの人で賑わい、新たな交流が生まれる機会を創出する。

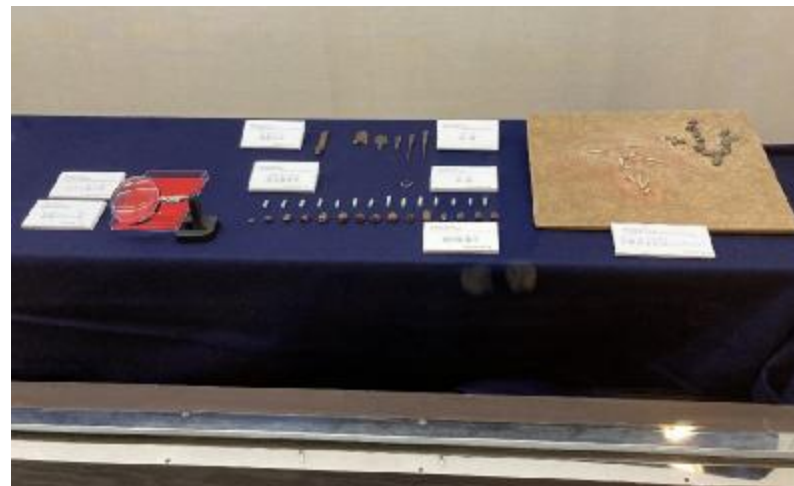
②魅力発信

↳ 富田林寺内町の魅力や情報を市内外へ向けて効果的に発信し、知名度と集客力向上を図る。

③普及啓発及び歴史資料の整理保存と活用

↳ 富田林寺内町の町家等の歴史・文化に関する普及啓発を行うとともに、歴史資料を適切に整理保存し活用を図ることで、歴史的町並みの保全に対する理解を高める。

実施事業 富田林市指定文化財 第2号 - 甘山南古墳出土遺物 -



【民間事業者に対して期待すること】

地元住民及び団体の持つ
寺内町の情報や経験

民間事業者の持つ
経験やノウハウ

富田林寺内町の保存と活性化

【お問合せ先】

担当所属：富田林市教育委員会

生涯学習部 文化財課

電話番号：0721-25-1000（内線496）

メール：bunkazai@city.tondabayashi.lg.jp

