

# 台風 2 1 号による風倒木被害発生地（高槻市等） の状況について

平成 3 0 年 1 1 月

大阪府 環境農林水産部 みどり推進室 森づくり課

# 平成30年台風21号

- 平成30年9月4日PM13~14時最接近

- 最大風速（最大瞬間風速）

関西国際空港 46.5m(58.1m)

熊取 26.8m(51.2m)

大阪市 27.3m(47.4m)

枚方 19.3m(40.2m)

能勢 18.4m(31.6m)

（\_\_\_\_\_は観測史上1位を更新）

- 24時間雨量

府内最大地点：関谷橋（河内長野市） **131mm**

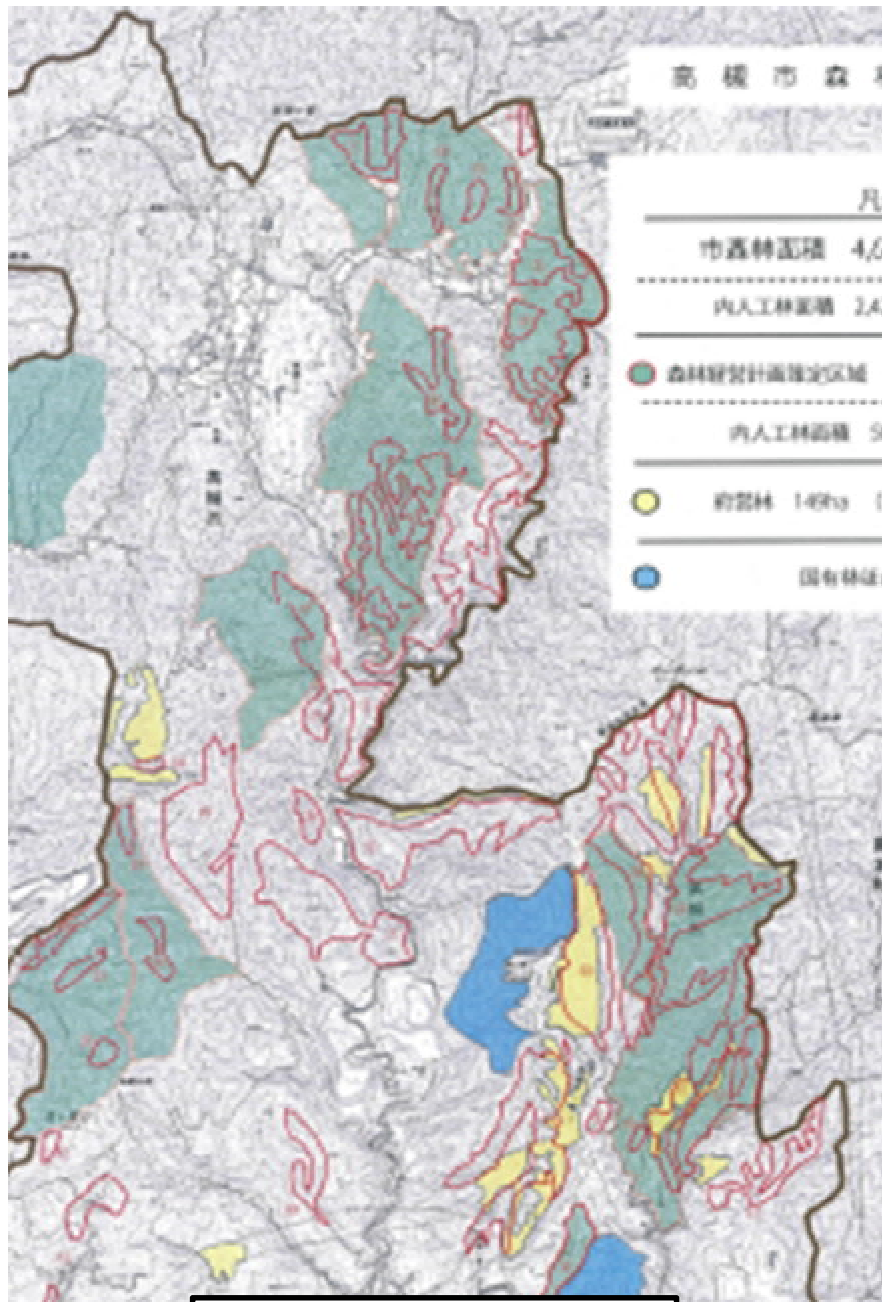


# 平成30年台風21号

- 風倒木被害面積 府内全体で約**728ha**

- 高槻市 **613ha**
- 茨木市 **41ha**
- 和泉市 **27ha** など

市町村	被害状況	
	箇所数	被害面積 ha
能勢町	5	0.64
豊能町	1	1.0
高槻市	46	613.2
茨木市	12	41.1
島本町	4	8.5
河内長野市	13	9.9
千早赤阪村	8	4.1
和泉市	40	26.85
岸和田市	23	11.2
貝塚市	15	6.84
泉佐野市	11	4.29
岬町	2	0.38
合計	180	728.0



高槻市 被害箇所図



ヘリコプターからの空撮



高槻市 原地区



被災前



被災後

高槻市 川久保地区



被災前



被災後

高槻市 出灰・田能地区  
いずりは たのう



撮影日：H30.9.5



撮影日：H30.9.5

高槻市 原地区





撮影日：H30.9.6



撮影日：H30.9.6

高槻市 はずりは  
出灰地区



撮影日：H30.9.11



撮影日：H30.9.11

高槻市 かしだ  
檜田地区



撮影日：H30.9.11

高槻市 川久保地区