

SC1

あなたの年齢をお知らせください。

歳

SC2

あなたの性別をお知らせください。

1 男性

2 女性

SC3

あなたのお住まいの地域をお知らせください。

| -- ▼ |

次へ

0 50 100(%)

SC4

あなたのお住まいの市町村をお知らせください。

大阪市域	南部大阪地域
1 ○ 大阪市	22 ○ 堺市
北部大阪地域	23 ○ 岸和田市
2 ○ 豊中市	24 ○ 泉大津市
3 ○ 池田市	25 ○ 貝塚市
4 ○ 吹田市	26 ○ 泉佐野市
5 ○ 高槻市	27 ○ 富田林市
6 ○ 茨木市	28 ○ 河内長野市
7 ○ 箕面市	29 ○ 松原市
8 ○ 摂津市	30 ○ 和泉市
9 ○ 島本町	31 ○ 羽曳野市
10 ○ 豊能町	32 ○ 高石市
11 ○ 能勢町	33 ○ 藤井寺市
東部大阪地域	34 ○ 泉南市
12 ○ 守口市	35 ○ 大阪狭山市
13 ○ 枚方市	36 ○ 阪南市
14 ○ 八尾市	37 ○ 忠岡町
15 ○ 寝屋川市	38 ○ 熊取町
16 ○ 大東市	39 ○ 田尻町
17 ○ 柏原市	40 ○ 岬町
18 ○ 門真市	41 ○ 太子町
19 ○ 東大阪市	42 ○ 河南町
20 ○ 四條畷市	43 ○ 千早赤阪村
21 ○ 交野市	

次へ

0 50 100(%)

SC5

あなたの職業を教えてください。

- 1 会社役員・団体役員
- 2 会社員(正規雇用)
- 3 会社員(派遣・契約など非正規雇用)
- 4 公務員・団体職員
- 5 パート・アルバイト
- 6 自営業・自由業
- 7 農林水産業
- 8 家内労働・在宅ワーカー
- 9 専業主婦(夫)
- 10 無職
- 11 学生
- 12 その他

次へ

0 50 100(%)

SC6

あなたは普段自転車を利用しますか。

- 1 利用する
- 2 利用しない

次へ

0 50 100(%)

A horizontal progress bar with a blue segment on the left and a grey segment on the right. The blue segment extends to approximately 75% of the total length. Below the bar, the numbers 0, 50, and 100(%) are positioned at the start, middle, and end of the bar respectively.

Q1

自転車を所有していますか。

- 1 所有している
- 2 所有していない

次へ

0 50 100(%)

Q2

普段乗る自転車の種類は何ですか。

- 1 シティサイクル
- 2 スポーツタイプ(ロードバイク、クロスバイク、マウンテンバイクなど)
- 3 電動アシスト付き自転車
- 4 その他 | _____

次へ

0 50 100(%)

Q3

自転車の主な利用目的は何ですか。

※複数当てはまる方は、最も利用頻度が多いものをお答えください。

- 1 通勤
- 2 通学
- 3 業務
- 4 習い事・通塾
- 5 レジャー(趣味・遊び)
- 6 健康づくり
- 7 子供の送り迎え
- 8 買い物
- 9 通院
- 10 親族・友人・知人宅への訪問
- 11 その他

次へ

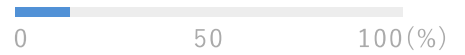
0 50 100(%)

Q4

自転車保険に加入していますか。

- 1 加入している
- 2 加入していない
- 3 加入しているかどうかわからない

次へ



Q5

自転車乗車時にヘルメットを着用していますか。

- 1 着用している
- 2 着用していない

次へ



Q6

ヘルメットを着用しないのはなぜですか。 (いくつでも)

- 1 ださい
- 2 髪型が崩れる
- 3 めんどくさい
- 4 必要性を感じない
- 5 大人の着用は義務化されていないから
- 6 ヘルメット購入に費用がかかる
- 7 その他

次へ



Q7

ヘルメットを着用するようになったきっかけはなんですか。(いくつでも)

- 1 昔からずっとヘルメットを着用している(特にきっかけはない)
- 2 スポーツバイクに乗るようになったから
- 3 自分又は身近な人が事故に遭ったから
- 4 ヘルメット着用の広報啓発を受けたから
- 5 ヘルメットのデザインや機能が上がったから
- 6 ヘルメットをプレゼントしてもらったから
- 7 身近な人又は職場、学校からヘルメット着用を勧められたから
- 8 周りにヘルメットを被る人が増えたから
- 9 その他 _____

次へ

0 50 100(%)

Q9

自転車に乗る頻度はどのくらいですか。

- 1 ほぼ毎日
- 2 週の半分程度
- 3 週1回程度
- 4 週1回未満

次へ

0 50 100(%)



Q10

これまで自転車に乗っている際に車との事故に遭った経験はありますか。
なお、事故とは自らが負傷する人身事故に加え、自転車などの物品が損傷する物損事故も含みお答えください。

- 1 経験はある
- 2 経験はない
- 3 経験はないが、事故に遭いそうになったことがある

次へ

0 50 100(%)

Q11

写真を見てお答えください。

あなたは自転車で通行できる歩道を自転車に乗り走っており、信号交差点に差し掛かりました。

対面の信号は赤色ですが、左右を見ると交差点方向に進行してくる車や人はなく、信号無視をしても事故なく通行できそうです。

あなたは普段このような状況下でどのように行動していますか。



- 1 信号無視はしない
- 2 たまに信号無視する
- 3 ほとんど信号無視する
- 4 常に信号無視する

次へ

0 50 100(%)

Q12

Q11の条件下に以下のような条件が付加された場合、信号無視をする度合いは高まりますか。

信号無視への影響度合いをお答えください。(それぞれひとつずつ)

<Q11条件>

あなたは自転車で通行できる歩道を自転車に乗り走っており、信号交差点に差し掛かりました。

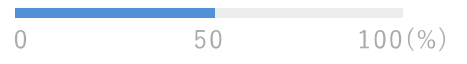
対面の信号は赤色ですが、左右を見ると交差点方向に進行してくる車や人はなく、信号無視をしても事故なく通行できそうです。



低	←	影響度	→	高
1	2	3	4	5

1	通勤・通学、業務など目的地 に向け先を急いでいる	1	○	2	○	3	○	4	○	5	○
2	周りの歩行者や自転車が信号 無視をしている	1	○	2	○	3	○	4	○	5	○
3	周りに信号待ちをしている歩 行者や自転車利用者が誰もい ない	1	○	2	○	3	○	4	○	5	○
4	対面の信号が青色から赤色に 変わった直後	1	○	2	○	3	○	4	○	5	○
5	幹線道路などで信号待ちの時 間が長い	1	○	2	○	3	○	4	○	5	○

次へ



Q13

自転車を運転する際、一時停止や一方通行など交通ルールに関する標識・標示を確認して運転していますか。

- 1 ほとんど確認している
- 2 ほとんど確認していない

次へ

0 50 100(%)

Q14

普通自動車免許を取得していますか。

- 1 取得している
- 2 取得していない
- 3 取得していないが、過去に取得していたことがある

次へ

0 50 100(%)



Q14で普通自動車免許を「取得している」と回答した方にお伺いします。

Q15

写真を見てお答えください。

あなたは車道を車で走っており、信号交差点に差し掛かりました。
対面の信号は赤信号ですが、左右を見ると交差点方向に進行してくる車や人はなく、信号無視をしても事故なく通行できそうです。
あなたは普段このような状況下でどのように行動していますか。



- 1 信号無視はしない
- 2 たまに信号無視する
- 3 ほとんど信号無視する
- 4 常に信号無視する

次へ

0 50 100(%)

Q17

あなたは自転車を運転しており、下図の通り信号を無視して赤信号で交差点に進入し、車と衝突する事故を起こしてしまいました。

幸いあなたは軽傷で、車の運転者にケガはありませんでした。

この時の心理として最も当てはまるものを選択してください。



- 1 自分が信号無視をしたのがいけなかった
- 2 自分が安全確認せずに通行したのがいけなかった
- 3 車の運転者が周りをよく見ておいて欲しかった
- 4 自分の信号無視よりも、車の運転者が周りをよく見ていなかったのが悪い
- 5 その他 [

次へ

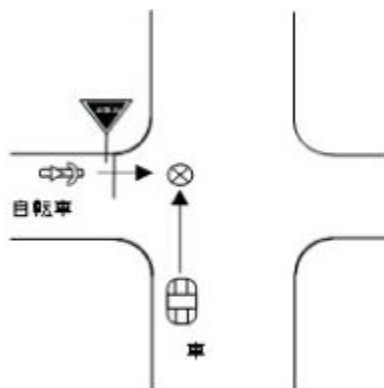
0 50 100(%)

Q18

あなたは自転車を運転しており、下図の通り一時停止を無視し徐行することなく交差点に進入し、車と衝突する事故を起こしてしまいました。

幸いあなたは軽傷で、車の運転者にケガはありませんでした。

この時の心理として最も当てはまるものを選択してください。



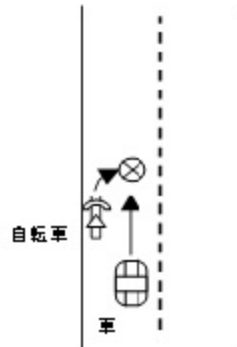
- 1 自分が一時停止をしなかったのがいけなかった
- 2 自分が安全確認せずに通行したのがいけなかった
- 3 車の運転者が周りをよく見ておいて欲しかった
- 4 自分の一時不停止よりも、車の運転者がよく周りを見ていなかったのが悪い
- 5 その他

次へ

0 50 100(%)

Q19

あなたは自転車を運転しており、下図の通り反対側へ横断しようとして進路変更をしたところ、自分の後方から走って来た車と衝突する事故を起こしてしまいました。幸いあなたは軽傷で、車の運転者にケガはありませんでした。この時の心理として最も当てはまるものを選択してください。



- 1 自分が無理に進路変更しなければよかった
- 2 自分が後方の安全確認をしなかったのがいけない
- 3 車の運転者が自分の動きをよく見ておいて欲しかった
- 4 自分が後方の安全確認をしなかったことよりも、車の運転者が自分の動きをよく見ていなかったのが悪い
- 5 その他

次へ

0 50 100(%)

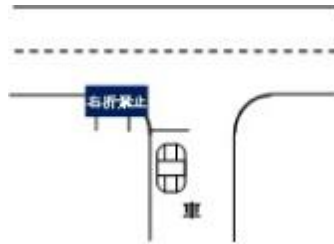
Q14で普通自動車免許を「取得している」と回答した方にお伺いします。

Q20

あなたはショッピングセンターに買い物に行った後、下図のとおり、家に帰ろうとショッピングセンターの駐車場から道路に出ようとしているところです。

あなたは右折したいと考えていますが、駐車場には「右折禁止」の看板が設置されています。

あなたはこのような店舗側からお願いとして示されたルールに対してどのようなスタンスですか。



- 1 ルールはきちんと守らなくてはいけない
- 2 車が通行していない場合など状況によってはルールを破っても良いと思う
- 3 法律違反ではないのでルールを守る必要はない
- 4 その他 []

次へ

0 50 100(%)

Q21

信号無視など交通ルール違反の取締りについて、自転車利用者の取締件数は、車の運転者の取締件数と比べ、どのくらいだと思いますか。

- 1 自転車の取締件数は車より多い
- 2 自転車と車の取締件数は同じくらい
- 3 自転車の取締件数は車の半分くらい
- 4 自転車の取締件数は車の10分の1より少ない
- 5 自転車の利用者は実質取締りの対象になっていない

送信

0 50 100(%)