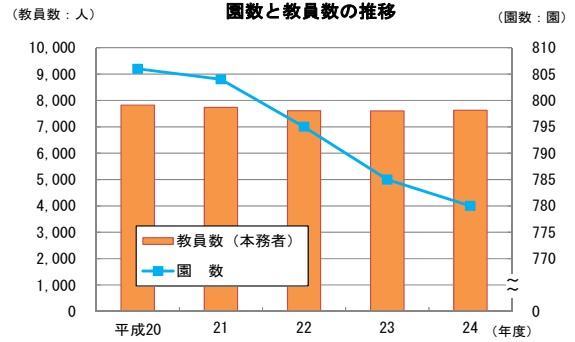
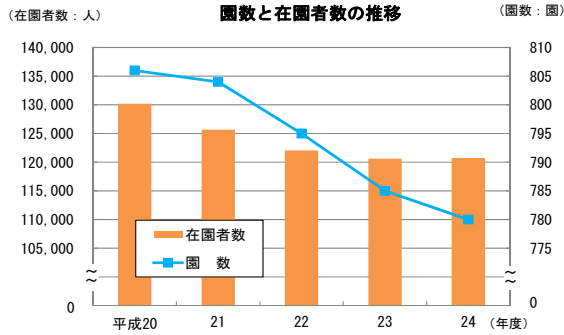


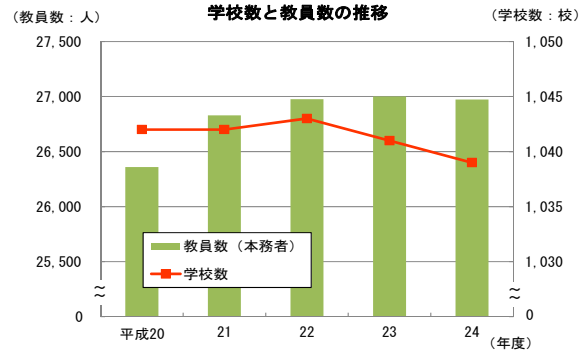
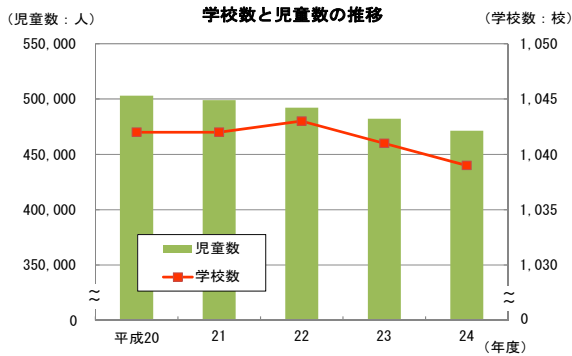
資料2 グラフと図で見る学校統計

○学校数、在学者数、教員数(本務者)の推移

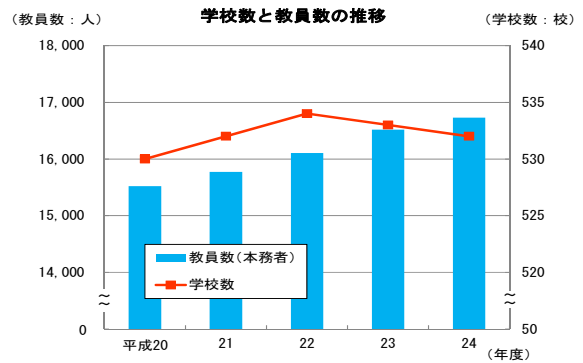
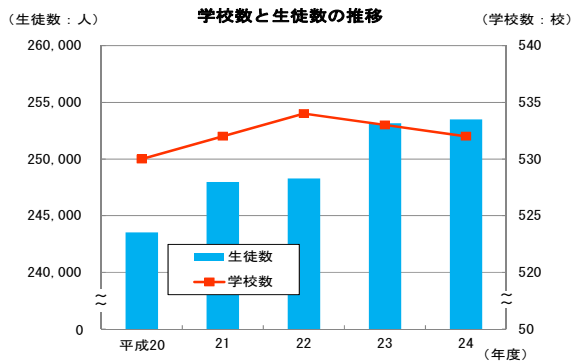
幼稚園



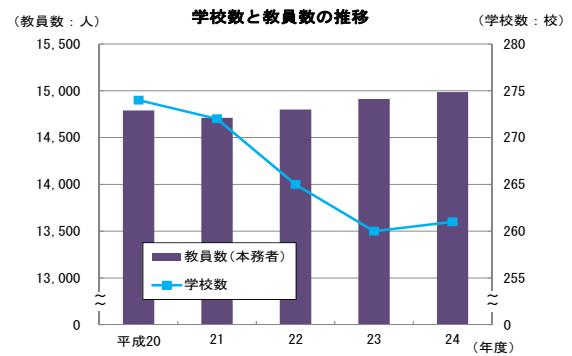
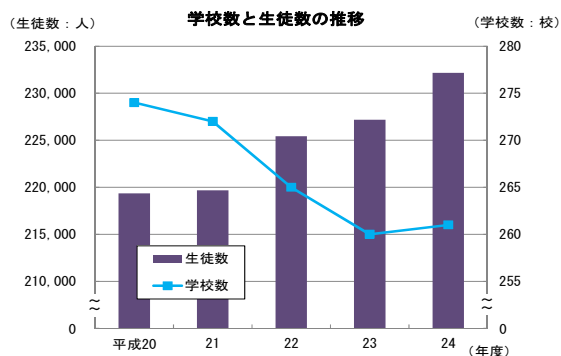
小学校



中学校

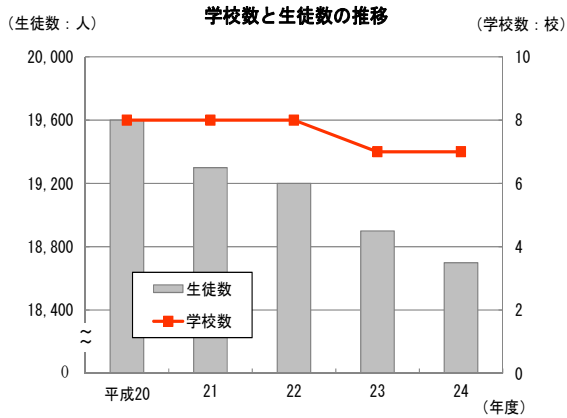


高等学校(全日制・定時制)

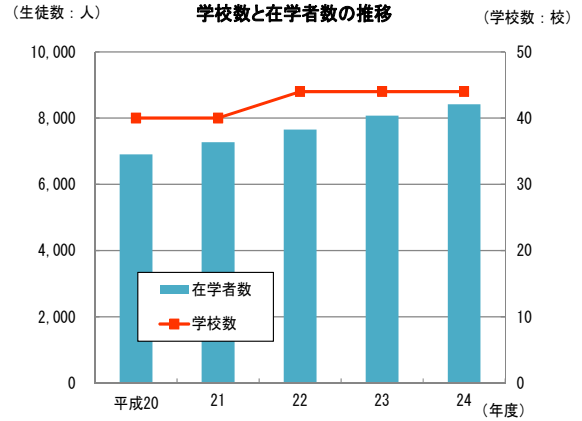


○学校数と在学者数の推移

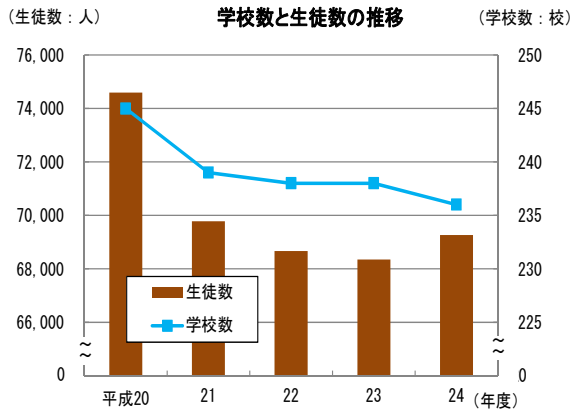
高等学校（通信制）



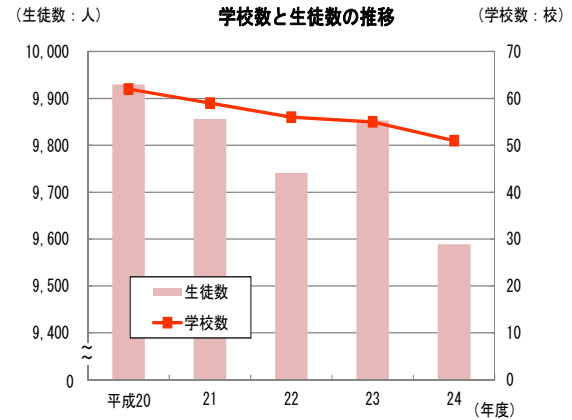
特別支援学校



専修学校

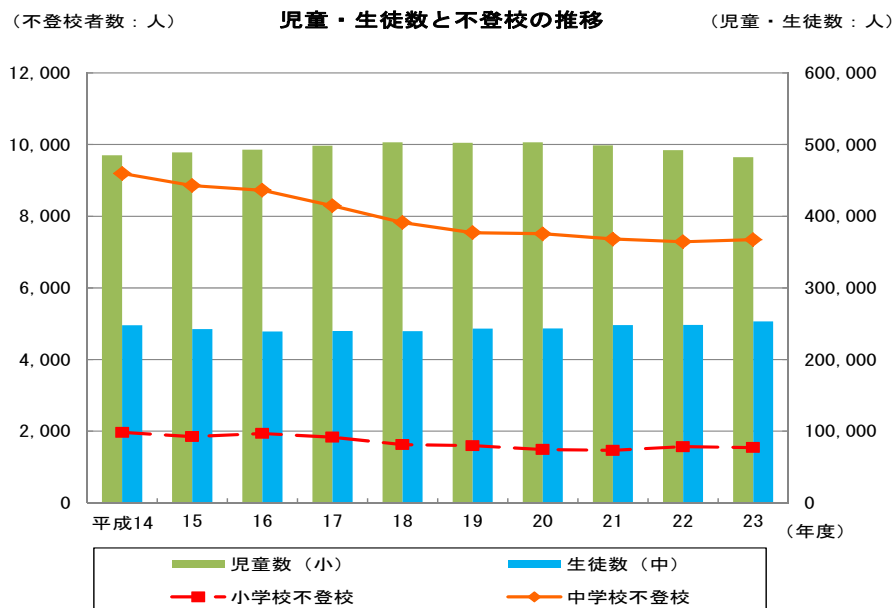


各種学校



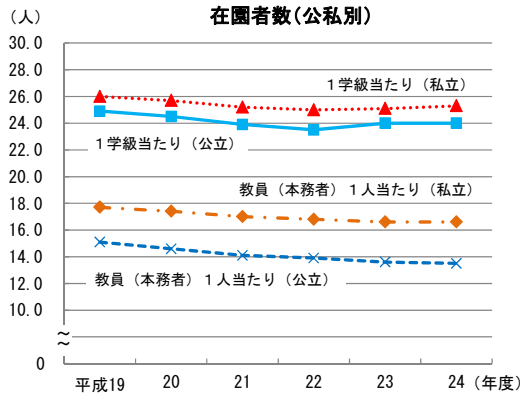
○不登校児童・生徒数の推移

小学校・中学校

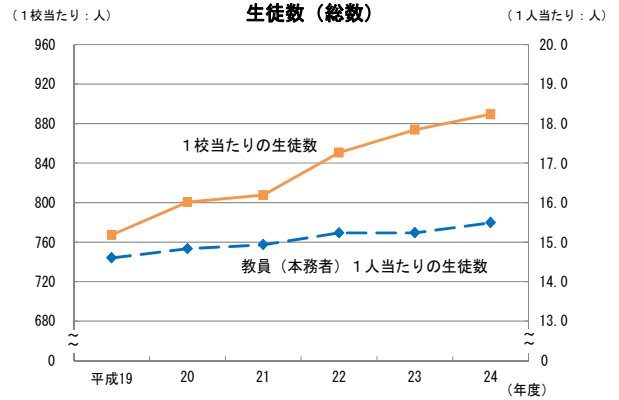


○ 1学級（校）当たりの在学者数、教員（本務者）1人当たりの在学者数

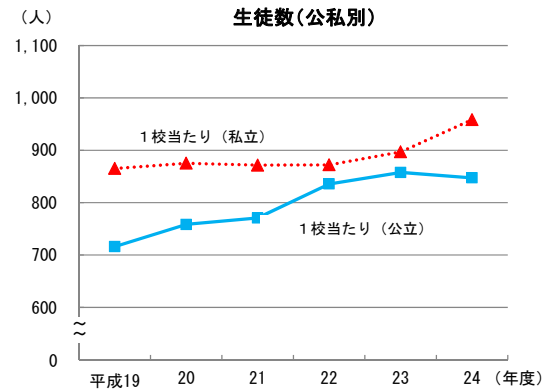
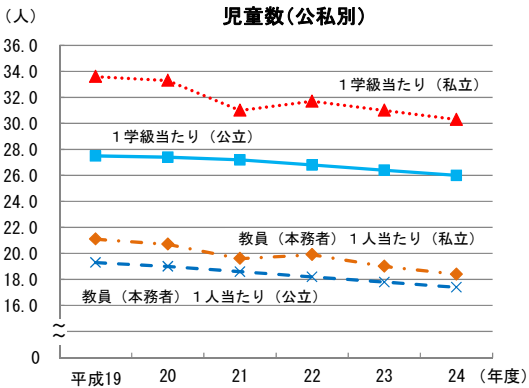
幼稚園



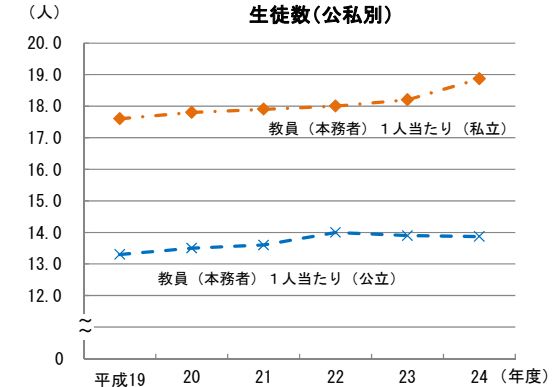
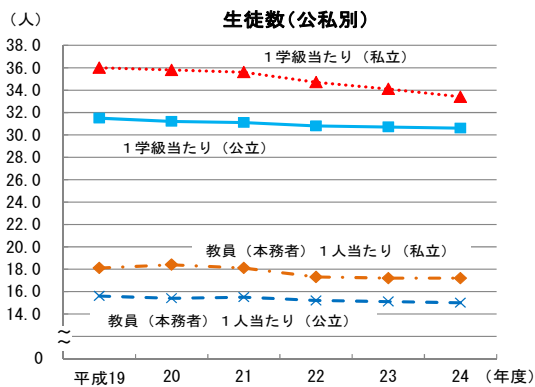
高等学校（全日制・定時制）



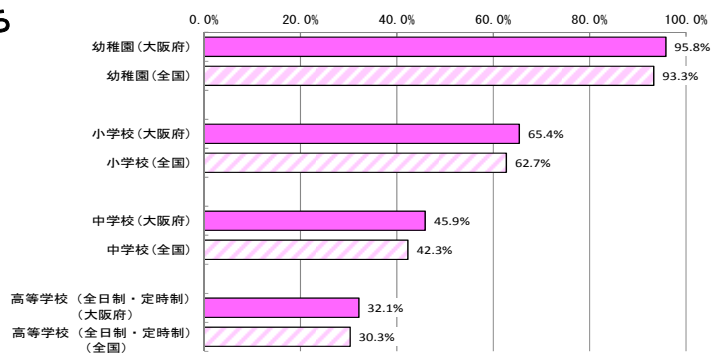
小学校



中学校



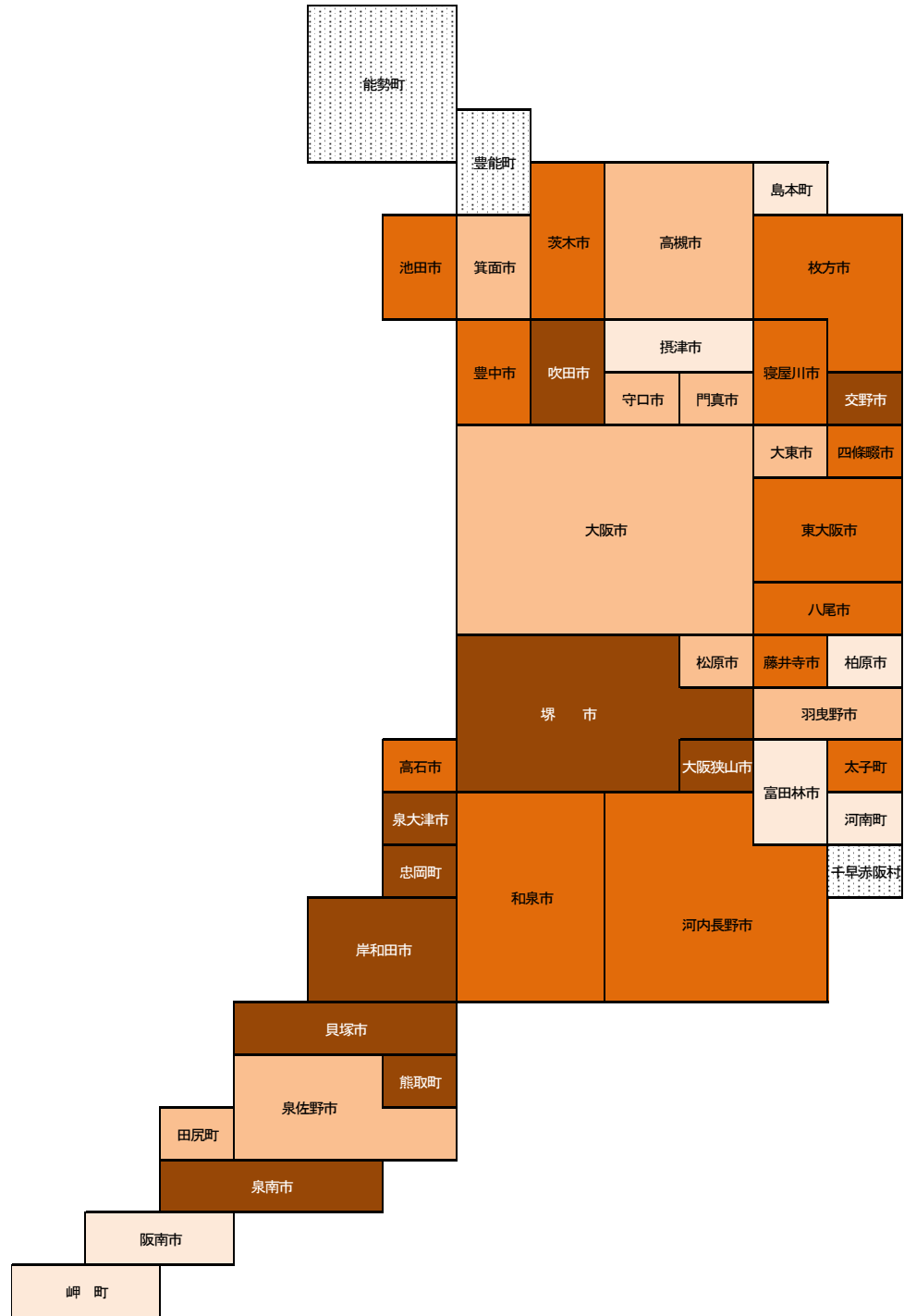
○教員（本務者）のうち女性が占める割合



○大阪府内市町村の小学校 1 学級当たりの児童数（総数）

	市町村名	1 学級当たり
1	忠岡町	28.1
2	交野市	27.9
3	熊取町	27.8
4	堺市	27.4
5	岸和田市	27.3
6	吹田市	27.2
6	泉南市	27.2
8	泉大津市	27.1
9	貝塚市	27.0
9	大阪狭山市	27.0
11	枚方市	26.9
11	和泉市	26.9
13	田尻町	26.8
14	四條畷市	26.7
15	八尾市	26.6
15	河内長野市	26.6
17	太子町	26.4
18	池田市	26.3
18	東大阪市	26.3
20	豊中市	26.2
20	寝屋川市	26.2
20	高石市	26.2
23	茨木市	26.1
23	藤井寺市	26.1
25	大東市	25.7
26	大阪市	25.6
26	羽曳野市	25.6
28	箕面市	25.5
28	門真市	25.5
30	松原市	25.3
31	泉佐野市	25.2
32	高槻市	25.1
33	守口市	25.0
34	摂津市	24.7
35	阪南市	24.6
36	柏原市	24.5
37	富田林市	24.0
38	岬町	23.9
39	島本町	22.8
40	河南町	21.4
41	豊能町	18.8
42	千早赤阪村	17.0
43	能勢町	11.9

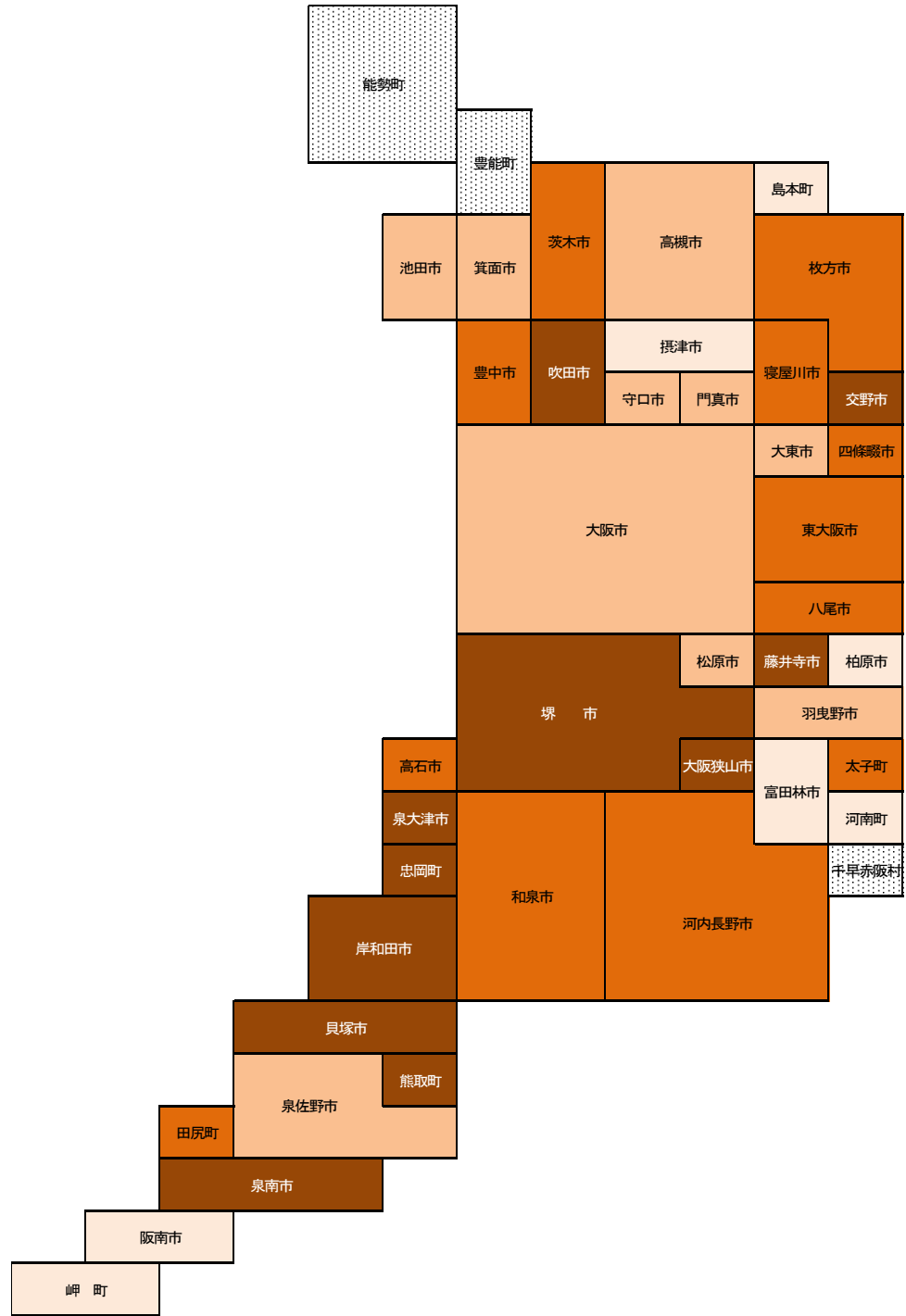
27人以上	26~27人	25~26人	20~25人	20以下



○大阪府内市町村の小学校1学級当たりの児童数（公立）

	市町村名	1学級当たり
1	忠岡町	28.1
2	交野市	27.9
3	熊取町	27.8
4	堺市	27.3
5	岸和田市	27.3
6	吹田市	27.2
7	藤井寺市	27.2
8	泉南市	27.2
9	泉大津市	27.1
10	貝塚市	27.0
11	大阪狭山市	27.0
12	和泉市	26.9
13	田尻町	26.8
14	枚方市	26.7
15	四條畷市	26.7
16	八尾市	26.6
17	河内長野市	26.6
18	太子町	26.4
19	東大阪市	26.3
20	豊中市	26.2
21	高石市	26.2
22	茨木市	26.1
23	寝屋川市	26.1
24	箕面市	25.7
25	羽曳野市	25.6
26	門真市	25.5
27	大阪市	25.3
28	池田市	25.3
29	松原市	25.3
30	泉佐野市	25.2
31	大東市	25.2
32	高槻市	25.0
33	守口市	25.0
34	摂津市	24.7
35	阪南市	24.6
36	柏原市	24.5
37	富田林市	24.2
38	岬町	23.9
39	島本町	22.8
40	河南町	21.4
41	豊前町	18.8
42	千早赤阪村	17.0
43	能勢町	11.9

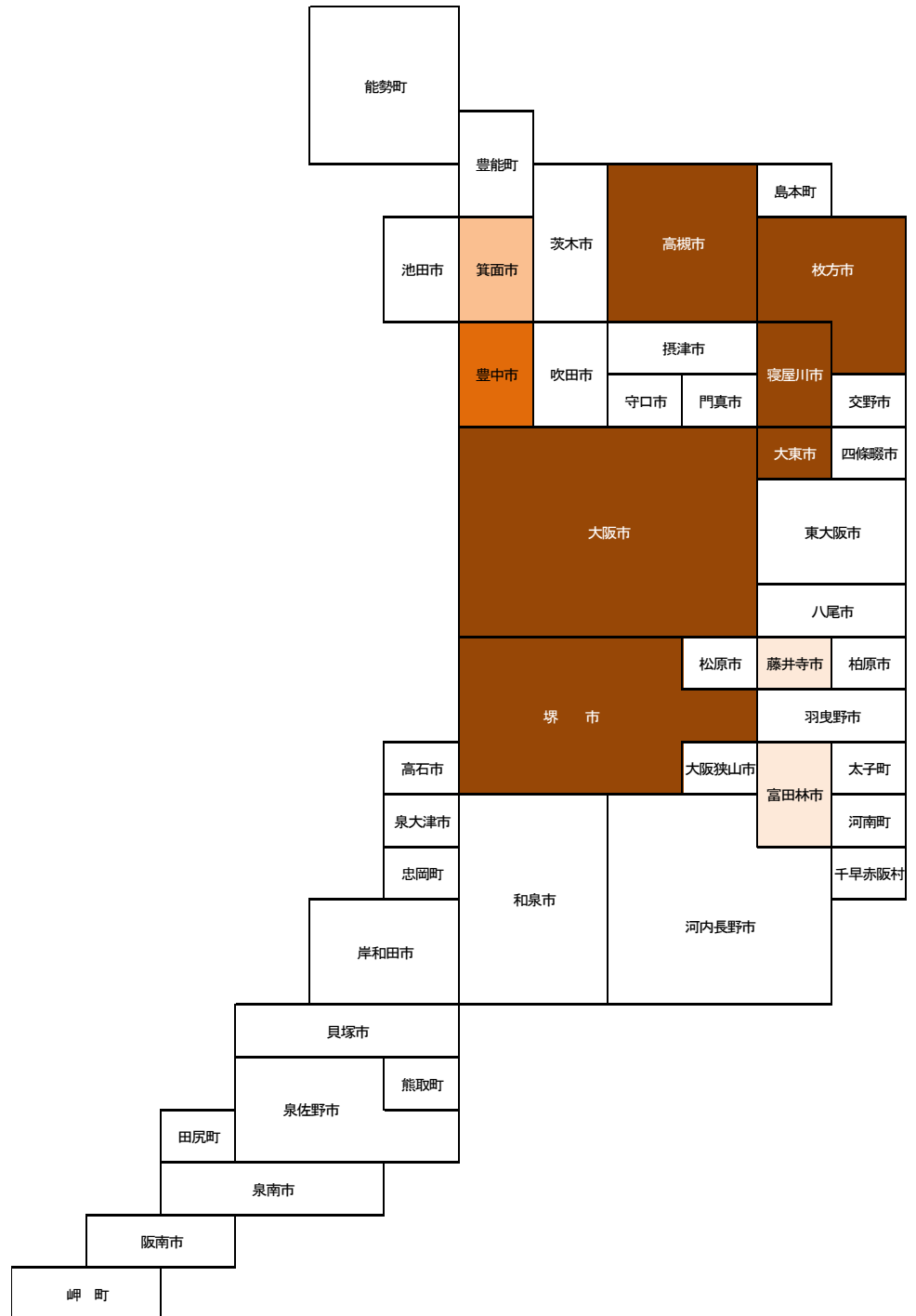
27人以上	26～27人	25～26人	20～25人	20以下



○大阪府内市町村の小学校 1 学級当たりの児童数（私立）

市町村名	1 学級当たり
1 枚方市	34.1
2 堺市	33.9
3 大東市	32.4
4 大阪市	32.3
5 高槻市	31.6
6 寝屋川市	30.0
7 豊中市	28.8
8 箕面市	22.3
9 藤井寺市	18.2
10 富田林市	15.0
11 岸和田市	—
11 池田市	—
11 吹田市	—
11 泉大津市	—
11 貝塚市	—
11 守口市	—
11 茨木市	—
11 八尾市	—
11 泉佐野市	—
11 河内長野市	—
11 松原市	—
11 和泉市	—
11 柏原市	—
11 羽曳野市	—
11 門真市	—
11 摂津市	—
11 高石市	—
11 東大阪市	—
11 泉南市	—
11 四條畷市	—
11 交野市	—
11 大阪狭山市	—
11 阪南市	—
11 島本町	—
11 豊能町	—
11 能勢町	—
11 忠岡町	—
11 熊取町	—
11 田尻町	—
11 岬町	—
11 岬町	—
11 太子町	—
11 河南町	—
11 千早赤阪村	—

30人以上	25~30人	20~25人	20人以下	皆無

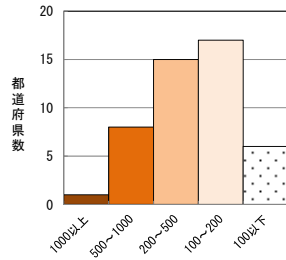


○都道府県別の状況（学校数、在学者数、教員数）

幼稚園

園数

多 順	都道府県名	園数
1	東京都	1,042校
2	大阪府	780校
3	神奈川県	728校
4	兵庫県	708校
5	埼玉県	627校



1000以上	500~1000	200~500	100~200	100以下
1	8	15	17	5

北海道

青森
秋田 岩手
山形 宮城

福島

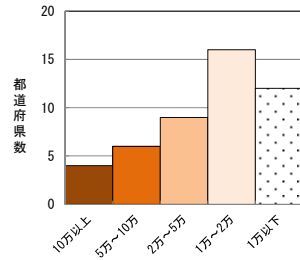
山口	島根	鳥取	兵庫	京都	石川	富山	新潟	群馬	栃木
	広島	岡山	大阪	奈良	福井	岐阜	長野	埼玉	茨城
					滋賀	山梨	東京		千葉
			和歌山	三重	愛知	静岡	神奈川		
愛媛	香川								
高知	徳島								

佐賀	福岡
長崎	大分
熊本	宮崎
鹿児島	

沖縄

園児数

多 順	都道府県名	園児数
1	東京都	173,642人
2	神奈川県	143,312人
3	大阪府	120,743人
4	埼玉県	115,352人
5	愛知県	98,891人



10万以上	5万~10万	2万~5万	1万~2万	1万以下
4	6	9	16	12

北海道

青森
秋田 岩手
山形 宮城

福島

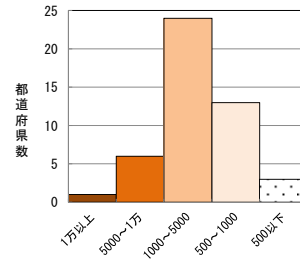
山口	島根	鳥取	兵庫	京都	石川	富山	新潟	群馬	栃木
	広島	岡山	大阪	奈良	福井	岐阜	長野	埼玉	茨城
					滋賀	山梨	東京		千葉
			和歌山	三重	愛知	静岡	神奈川		
愛媛	香川								
高知	徳島								

佐賀	福岡
長崎	大分
熊本	宮崎
鹿児島	

沖縄

教員数

多 順	都道府県名	教員数
1	東京都	10,708人
2	神奈川県	8,338人
3	大阪府	7,629人
4	埼玉県	7,120人
5	愛知県	5,682人



1万以上	5000~1万	1000~5000	500~1000	500以下
1	6	24	13	2

北海道

青森
秋田 岩手
山形 宮城

福島

山口	島根	鳥取	兵庫	京都	石川	富山	新潟	群馬	栃木
	広島	岡山	大阪	奈良	福井	岐阜	長野	埼玉	茨城
					滋賀	山梨	東京		千葉
			和歌山	三重	愛知	静岡	神奈川		
愛媛	香川								
高知	徳島								

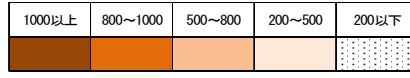
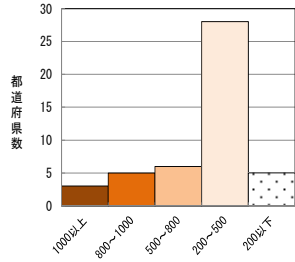
佐賀	福岡
長崎	大分
熊本	宮崎
鹿児島	

沖縄

小学校

学校数

多 順	都道府県名	学校数
1	東京都	1,363校
2	北海道	1,176校
3	大阪府	1,039校
4	愛知県	985校
5	神奈川県	892校



北海道

青森
秋田 岩手
山形 宮城

福島

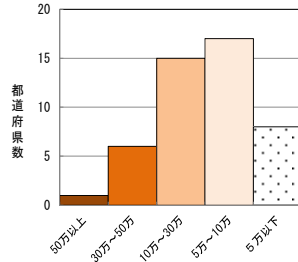
山口	島根	鳥取	兵庫	京都	石川	富山	新潟	群馬	栃木
	広島	岡山	大阪	奈良	福井	岐阜	長野	埼玉	茨城
					滋賀		山梨	東京	千葉
愛媛	香川		和歌山	三重	愛知	静岡	神奈川		
高知	徳島								

佐賀	福岡
長崎	大分
熊本	宮崎
鹿児島	

沖縄

児童数

多 順	都道府県名	児童数
1	東京都	586,412人
2	神奈川	475,519人
3	大阪府	471,301人
4	愛知県	423,742人
5	埼玉県	385,264人



北海道

青森
秋田 岩手
山形 宮城

福島

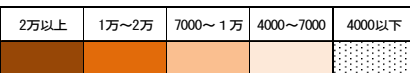
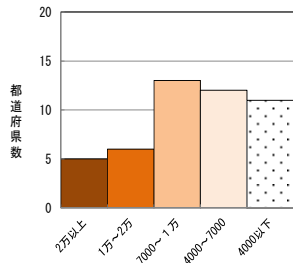
山口	島根	鳥取	兵庫	京都	石川	富山	新潟	群馬	栃木
	広島	岡山	大阪	奈良	福井	岐阜	長野	埼玉	茨城
					滋賀		山梨	東京	千葉
愛媛	香川		和歌山	三重	愛知	静岡	神奈川		
高知	徳島								

佐賀	福岡
長崎	大分
熊本	宮崎
鹿児島	

沖縄

教員数

多 順	都道府県名	教員数
1	東京都	32,246人
2	大阪府	26,973人
3	神奈川県	24,799人
4	愛知県	22,983人
5	埼玉県	20,142人



北海道

青森
秋田 岩手
山形 宮城

福島

山口	島根	鳥取	兵庫	京都	石川	富山	新潟	群馬	栃木
	広島	岡山	大阪	奈良	福井	岐阜	長野	埼玉	茨城
					滋賀		山梨	東京	千葉
愛媛	香川		和歌山	三重	愛知	静岡	神奈川		
高知	徳島								

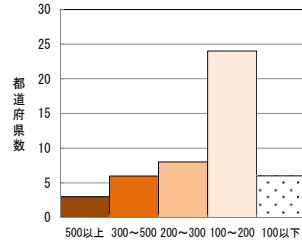
佐賀	福岡
長崎	大分
熊本	宮崎
鹿児島	

沖縄

中学校

学校数

多 順	都道府県名	学校数
1	東京都	819校
2	北海道	662校
3	大阪府	532校
4	神奈川県	481校
5	埼玉県	449校



500以上	300~500	200~300	100~200	100以下
1	6	8	24	5

佐賀	福岡
長崎	大分
熊本	宮崎
鹿児島	

山口	島根	鳥取	兵庫	京都	石川	富山	新潟	群馬	栃木
	広島	岡山	大阪	奈良	福井	岐阜	長野	埼玉	茨城
					滋賀		山梨	東京	千葉
愛媛	香川		和歌山	三重	愛知	静岡	神奈川		
高知	徳島								

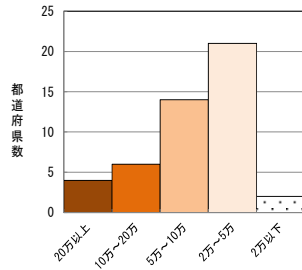
北海道

青森
秋田 岩手
山形 宮城

沖縄

生徒数

多 順	都道府県名	生徒数
1	東京都	311,758人
2	大阪府	253,485人
3	神奈川県	236,734人
4	愛知県	220,898人
5	埼玉県	196,960人



20万以上	10万~20万	5万~10万	2万~5万	2万以下
4	6	14	21	5

佐賀	福岡
長崎	大分
熊本	宮崎
鹿児島	

山口	島根	鳥取	兵庫	京都	石川	富山	新潟	群馬	栃木
	広島	岡山	大阪	奈良	福井	岐阜	長野	埼玉	茨城
					滋賀		山梨	東京	千葉
愛媛	香川		和歌山	三重	愛知	静岡	神奈川		
高知	徳島								

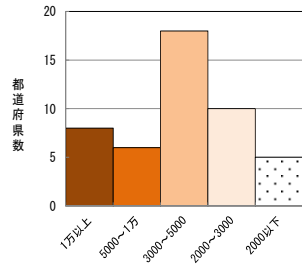
北海道

青森
秋田 岩手
山形 宮城

沖縄

教員数

多 順	都道府県名	教員数
1	東京都	19,209人
2	大阪府	16,728人
3	神奈川県	14,577人
4	愛知県	13,589人
5	北海道	12,406人



1万以上	5000~1万	3000~5000	2000~3000	2000以下
8	6	18	10	5

佐賀	福岡
長崎	大分
熊本	宮崎
鹿児島	

山口	島根	鳥取	兵庫	京都	石川	富山	新潟	群馬	栃木
	広島	岡山	大阪	奈良	福井	岐阜	長野	埼玉	茨城
					滋賀		山梨	東京	千葉
愛媛	香川		和歌山	三重	愛知	静岡	神奈川		
高知	徳島								

北海道

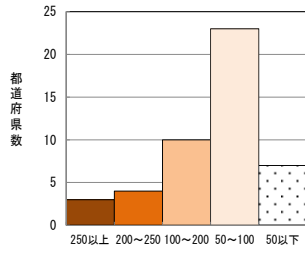
青森
秋田 岩手
山形 宮城

沖縄

高等学校（全日制・定時制）

学校数

順位	都道府県名	学校数
1	東京	432校
2	北海道	297校
3	大阪	261校
4	神奈川	236校
5	愛知	220校



250以上	200~250	100~200	50~100	50以下
2	4	10	23	6

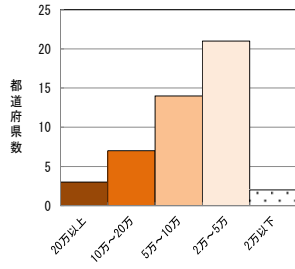
佐賀	福岡
長崎	大分
熊本	宮崎
鹿児島	

山口	島根	鳥取	兵庫	京都	石川	富山	新潟	群馬	栃木
	広島	岡山	大阪	奈良	福井	岐阜	長野	埼玉	茨城
愛媛		香川	和歌山	三重	滋賀	岐阜	山梨	東京	千葉
高知		徳島			愛知	静岡	神奈川		

沖縄

生徒数

順位	都道府県名	生徒数
1	東京	315,341人
2	大阪	232,159人
3	神奈川	201,387人
4	愛知	194,965人
5	埼玉	177,631人



20万以下	10万~20万	5万~10万	2万~5万	2万以下
3	7	14	21	2

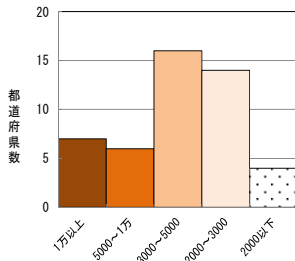
佐賀	福岡
長崎	大分
熊本	宮崎
鹿児島	

山口	島根	鳥取	兵庫	京都	石川	富山	新潟	群馬	栃木
	広島	岡山	大阪	奈良	福井	岐阜	長野	埼玉	茨城
愛媛		香川	和歌山	三重	滋賀	岐阜	山梨	東京	千葉
高知		徳島			愛知	静岡	神奈川		

沖縄

教員数

順位	都道府県名	教員数
1	東京	18,951人
2	大阪	14,987人
3	神奈川	12,341人
4	愛知	12,256人
5	埼玉	11,246人



1万以上	5000~1万	3000~5000	2000~3000	2000以下
7	6	16	14	4

佐賀	福岡
長崎	大分
熊本	宮崎
鹿児島	

山口	島根	鳥取	兵庫	京都	石川	富山	新潟	群馬	栃木
	広島	岡山	大阪	奈良	福井	岐阜	長野	埼玉	茨城
愛媛		香川	和歌山	三重	滋賀	岐阜	山梨	東京	千葉
高知		徳島			愛知	静岡	神奈川		

沖縄

参考統計表

○大阪府内小学校の児童数別学校数（市町村別）

総数						公立						私立					
市町村名	計	0~99人	100~499人	500~999人	1,000~1,299人	市町村名	計	0~99人	100~499人	500~999人	1,000~1,299人	市町村名	計	0~99人	100~499人	500~999人	1,000~1,299人
大阪府計	1,039	29	595	398	17	大阪府計	1,019	28	587	387	17	大阪府計	17	1	8	8	-
大阪市	312	10	223	79	-	大阪市	303	10	219	74	-	大阪市	7	-	4	3	-
堺市	96	-	52	40	4	堺市	94	-	52	38	4	堺市	2	-	-	2	-
岸和田市	24	1	11	12	-	岸和田市	24	1	11	12	-	岸和田市	-	-	-	-	-
豊中市	42	-	23	17	2	豊中市	41	-	22	17	2	豊中市	1	-	1	-	-
池田市	12	-	6	6	-	池田市	11	-	6	5	-	池田市	-	-	-	-	-
吹田市	35	-	13	19	3	吹田市	35	-	13	19	3	吹田市	-	-	-	-	-
泉大津市	8	-	1	7	-	泉大津市	8	-	1	7	-	泉大津市	-	-	-	-	-
高槻市	42	1	24	16	1	高槻市	41	1	23	16	1	高槻市	1	-	1	-	-
貝塚市	11	-	6	4	1	貝塚市	11	-	6	4	1	貝塚市	-	-	-	-	-
守口市	18	-	14	4	-	守口市	18	-	14	4	-	守口市	-	-	-	-	-
枚方市	46	-	20	26	-	枚方市	45	-	20	25	-	枚方市	1	-	-	1	-
茨木市	32	2	12	17	1	茨木市	32	2	12	17	1	茨木市	-	-	-	-	-
八尾市	29	-	11	17	1	八尾市	29	-	11	17	1	八尾市	-	-	-	-	-
泉佐野市	13	2	4	7	-	泉佐野市	13	2	4	7	-	泉佐野市	-	-	-	-	-
富田林市	17	1	11	5	-	富田林市	16	-	11	5	-	富田林市	1	1	-	-	-
寝屋川市	25	-	11	13	1	寝屋川市	24	-	11	12	1	寝屋川市	1	-	-	1	-
河内長野市	14	1	8	5	-	河内長野市	14	1	8	5	-	河内長野市	-	-	-	-	-
松原市	15	-	9	6	-	松原市	15	-	9	6	-	松原市	-	-	-	-	-
大東市	14	-	5	9	-	大東市	13	-	5	8	-	大東市	1	-	-	1	-
和泉市	21	1	9	10	1	和泉市	21	1	9	10	1	和泉市	-	-	-	-	-
箕面市	15	-	8	7	-	箕面市	14	-	7	7	-	箕面市	1	-	1	-	-
柏原市	11	2	6	3	-	柏原市	11	2	6	3	-	柏原市	-	-	-	-	-
羽曳野市	14	-	7	7	-	羽曳野市	14	-	7	7	-	羽曳野市	-	-	-	-	-
門真市	14	-	8	6	-	門真市	14	-	8	6	-	門真市	-	-	-	-	-
摂津市	10	-	6	4	-	摂津市	10	-	6	4	-	摂津市	-	-	-	-	-
高石市	7	-	2	5	-	高石市	7	-	2	5	-	高石市	-	-	-	-	-
藤井寺市	8	-	6	2	-	藤井寺市	7	-	5	2	-	藤井寺市	1	-	1	-	-
東大阪市	54	-	31	21	2	東大阪市	54	-	31	21	2	東大阪市	-	-	-	-	-
泉南市	10	1	6	3	-	泉南市	10	1	6	3	-	泉南市	-	-	-	-	-
四條畷市	7	-	2	5	-	四條畷市	7	-	2	5	-	四條畷市	-	-	-	-	-
交野市	10	-	7	3	-	交野市	10	-	7	3	-	交野市	-	-	-	-	-
大阪狭山市	7	-	4	3	-	大阪狭山市	7	-	4	3	-	大阪狭山市	-	-	-	-	-
阪南市	12	1	10	1	-	阪南市	12	1	10	1	-	阪南市	-	-	-	-	-
島本町	4	-	3	1	-	島本町	4	-	3	1	-	島本町	-	-	-	-	-
豊能町	4	1	3	-	-	豊能町	4	1	3	-	-	豊能町	-	-	-	-	-
能勢町	6	4	2	-	-	能勢町	6	4	2	-	-	能勢町	-	-	-	-	-
忠岡町	2	-	1	1	-	忠岡町	2	-	1	1	-	忠岡町	-	-	-	-	-
熊取町	5	-	1	4	-	熊取町	5	-	1	4	-	熊取町	-	-	-	-	-
田尻町	1	-	-	1	-	田尻町	1	-	-	1	-	田尻町	-	-	-	-	-
岬町	4	1	2	1	-	岬町	4	1	2	1	-	岬町	-	-	-	-	-
太子町	2	-	1	1	-	太子町	2	-	1	1	-	太子町	-	-	-	-	-
河南町	4	-	4	-	-	河南町	4	-	4	-	-	河南町	-	-	-	-	-
千早赤阪村	2	-	2	-	-	千早赤阪村	2	-	2	-	-	千早赤阪村	-	-	-	-	-

○大阪府内中学校の生徒数別学校数（市町村別）

総数						公立						私立					
市町村名	計	0~99人	100~499人	500~999人	1,000~1,299人	市町村名	計	0~99人	100~499人	500~999人	1,000~1,299人	市町村名	計	0~99人	100~499人	500~999人	1,000~1,299人
大阪府計	532	13	282	231	6	大阪府計	464	8	238	214	4	大阪府計	65	5	41	17	2
大阪市	157	5	99	51	2	大阪市	131	3	83	45	-	大阪市	24	2	14	6	2
堺市	47	-	26	21	-	堺市	43	-	23	20	-	堺市	4	-	3	1	-
岸和田市	11	-	4	7	-	岸和田市	11	-	4	7	-	岸和田市	-	-	-	-	-
豊中市	21	-	12	8	1	豊中市	18	-	9	8	1	豊中市	3	-	3	-	-
池田市	6	-	3	3	-	池田市	5	-	2	3	-	池田市	-	-	-	-	-
吹田市	20	-	7	13	-	吹田市	18	-	7	11	-	吹田市	2	-	-	2	-
泉大津市	3	-	-	2	1	泉大津市	3	-	-	2	1	泉大津市	-	-	-	-	-
高槻市	22	-	12	10	-	高槻市	18	-	9	9	-	高槻市	4	-	3	1	-
貝塚市	5	-	1	4	-	貝塚市	5	-	1	4	-	貝塚市	-	-	-	-	-
守口市	10	-	8	2	-	守口市	9	-	7	2	-	守口市	1	-	1	-	-
枚方市	21	-	8	13	-	枚方市	19	-	6	13	-	枚方市	2	-	2	-	-
茨木市	17	-	9	8	-	茨木市	14	-	6	8	-	茨木市	3	-	3	-	-
八尾市	16	-	8	8	-	八尾市	15	-	7	8	-	八尾市	1	-	1	-	-
泉佐野市	5	-	1	4	-	泉佐野市	5	-	1	4	-	泉佐野市	-	-	-	-	-
富田林市	10	-	8	2	-	富田林市	8	-	6	2	-	富田林市	2	-	2	-	-
寝屋川市	14	-	6	8	-	寝屋川市	12	-	5	7	-	寝屋川市	2	-	1	1	-
河内長野市	8	-	4	4	-	河内長野市	7	-	4	3	-	河内長野市	1	-	-	1	-
松原市	8	1	3	4	-	松原市	7	-	3	4	-	松原市	1	1	-	-	-
大東市	11	1	5	5	-	大東市	8	-	5	3	-	大東市	3	1	-	2	-
和泉市	10	1	2	6	1	和泉市	10	1	2	6	1	和泉市	-	-	-	-	-
箕面市	10	2	4	4	-	箕面市	8	2	2	4	-	箕面市	2	-	2	-	-
柏原市	6	1	4	1	-	柏原市	6	1	4	1	-	柏原市	-	-	-	-	-
羽曳野市	7	-	3	4	-	羽曳野市	6	-	2	4	-	羽曳野市	1	-	1	-	-
門真市	6	-	1	5	-	門真市	6	-	1	5	-	門真市	-	-	-	-	-
摂津市	6	-	4	2	-	摂津市	5	-	3	2	-	摂津市	1	-	1	-	-
高石市	5	-	1	4	-	高石市	3	-	-	3	-	高石市	2	-	1	1	-
藤井寺市	3	-	1	2	-	藤井寺市	3	-	1	2	-	藤井寺市	-	-	-	-	-
東大阪市	29	1	15	12	1	東大阪市	26	-	14	11	1	東大阪市	3	1	1	1	-
泉南市	4	-	1	3	-	泉南市	4	-	1	3	-	泉南市	-	-	-	-	-
四條畷市	4	-	3	1	-	四條畷市	4	-	3	1	-	四條畷市	-	-	-	-	-
交野市	5	-	-	5	-	交野市	4	-	-	4	-	交野市	1	-	-	1	-
大阪狭山市	3	-	-	3	-	大阪狭山市	3	-	-	3	-	大阪狭山市	-	-	-	-	-
阪南市	5	-	5	-	-	阪南市	5	-	5	-	-	阪南市	-	-	-	-	-
島本町	2	-	2	-	-	島本町	2	-	2	-	-	島本町	-	-	-	-	-
豊能町	2	-	2	-	-	豊能町	2	-	2	-	-	豊能町	-	-	-	-	-
能勢町	2	1	1	-	-	能勢町	2	1	1	-	-	能勢町	-	-	-	-	-
忠岡町	1	-	-	1	-	忠岡町	1	-	-	1	-	忠岡町	-	-	-	-	-
熊取町	4	-	3	1	-	熊取町	3	-	2	1	-	熊取町	1	-	1	-	-
田尻町	1	-	1	-	-	田尻町	1	-	1	-	-	田尻町	-	-	-	-	-
岬町	1	-	1	-	-	岬町	1	-	1	-	-	岬町	-	-	-	-	-
太子町	2	-	2	-	-	太子町	1	-	1	-	-	太子町	1	-	1	-	-
河南町	1	-	1	-	-	河南町	1	-	1	-	-	河南町	-	-	-	-	-
千早赤阪村	1	-	1	-	-	千早赤阪村	1	-	1	-	-	千早赤阪村	-	-	-	-	-

○都道府県順位

幼稚園

園 数

	都道府県名	(園)
1	東 京	1,042
2	大 阪	780
3	神奈川	728
4	兵 庫	708
5	埼 玉	627
6	千 葉	572
7	北海道	558
8	愛 知	522
9	静 岡	511
10	福 岡	490
11	茨 城	368
12	福 島	351
13	岡 山	330
14	広 島	317
15	宮 城	290
16	沖 縄	276
17	三 重	258
18	鹿児島	244
19	京 都	229
20	大 分	220
21	群 馬	209
21	徳 島	209
23	奈 良	203
23	山 口	203
25	栃 木	198
26	滋 賀	194
27	岐 阜	188
28	愛 媛	185
29	長 崎	178
30	香 川	175
31	新 潟	156
32	熊 本	148
33	岩 手	142
34	宮 崎	135
35	福 井	125
36	青 森	122
37	長 野	118
38	島 根	111
39	山 形	109
40	佐 賀	107
41	和歌山	106
42	秋 田	93
43	富 山	92
44	山 梨	74
45	石 川	73
46	高 知	59
47	鳥 取	37

園児数

	都道府県名	(人)
1	東 京	173,642
2	神奈川	143,312
3	大 阪	120,743
4	埼 玉	115,352
5	愛 知	98,891
6	千 葉	95,757
7	兵 庫	71,557
8	福 岡	67,329
9	北海道	65,725
10	静 岡	62,201
11	茨 城	39,388
12	広 島	33,822
13	宮 城	33,070
14	栃 木	30,973
15	京 都	29,602
16	福 島	25,283
17	岐 阜	23,403
18	群 馬	21,895
19	三 重	20,094
20	岡 山	19,884
21	滋 賀	19,674
22	鹿児島	19,276
23	愛 媛	18,396
24	奈 良	17,775
25	沖 縄	17,723
26	山 口	16,507
27	熊 本	16,069
28	新 潟	15,594
29	香 川	14,496
30	長 崎	14,043
31	長 野	13,302
32	大 分	12,544
33	岩 手	12,287
34	山 形	11,777
35	宮 崎	10,221
36	佐 賀	9,368
37	青 森	8,602
38	和歌山	8,478
39	石 川	8,192
40	秋 田	7,790
41	徳 島	7,756
42	富 山	7,229
43	山 梨	6,771
44	福 井	5,242
45	島 根	4,621
46	高 知	4,452
47	鳥 取	4,117

教員数 (本務者)

	都道府県名	(人)
1	東 京	10,708
2	神奈川	8,338
3	大 阪	7,629
4	埼 玉	7,120
5	愛 知	5,682
6	千 葉	5,575
7	北海道	5,025
8	兵 庫	4,890
9	福 岡	4,768
10	静 岡	4,394
11	茨 城	2,741
12	栃 木	2,529
13	宮 城	2,326
14	広 島	2,290
15	京 都	2,237
16	福 島	2,159
17	岐 阜	1,865
18	群 馬	1,806
19	滋 賀	1,749
20	三 重	1,685
21	岡 山	1,536
22	奈 良	1,463
23	新 潟	1,409
24	愛 媛	1,369
25	鹿児島	1,324
26	山 口	1,224
27	長 崎	1,219
28	香 川	1,188
29	沖 縄	1,144
30	熊 本	1,103
31	長 野	1,047
32	山 形	999
32	大 分	999
34	岩 手	935
35	徳 島	807
36	宮 崎	793
37	青 森	779
38	佐 賀	741
39	和歌山	716
40	石 川	711
41	秋 田	703
42	富 山	647
43	山 梨	600
44	島 根	531
45	福 井	486
46	高 知	424
47	鳥 取	423

小学校

学校数

	都道府県名	(校)
1	東京	1,363
2	北海道	1,176
3	大阪	1,039
4	愛知	985
5	神奈川	892
6	千葉	847
7	埼玉	822
8	兵庫	802
9	福岡	767
10	鹿児島	576
11	茨城	555
12	広島	549
13	新潟	525
14	静岡	523
15	福島	491
16	宮城	438
17	京都	428
18	岡山	423
19	三重	417
20	熊本	408
21	栃木	393
22	長野	385
23	長崎	383
24	岐阜	377
25	岩手	372
26	山口	343
27	群馬	333
27	愛媛	333
29	青森	323
30	山形	309
30	大分	309
32	和歌山	278
32	沖縄	278
34	高知	255
35	徳島	253
35	宮崎	253
37	秋田	237
38	滋賀	233
39	石川	231
40	島根	230
41	奈良	219
42	福井	207
43	富山	199
44	山梨	195
45	香川	185
46	佐賀	181
47	鳥取	140

児童数

	都道府県名	(人)
1	東京	586,412
2	神奈川	475,519
3	大阪	471,301
4	愛知	423,742
5	埼玉	385,264
6	千葉	329,632
7	兵庫	308,950
8	福岡	275,748
9	北海道	265,023
10	静岡	205,222
11	茨城	161,554
12	広島	156,289
13	京都	135,428
14	宮城	123,975
15	新潟	120,812
16	長野	119,583
17	岐阜	117,728
18	群馬	111,769
19	栃木	109,757
20	岡山	107,305
21	福島	103,324
22	三重	102,580
23	熊本	99,958
24	沖縄	99,406
25	鹿児島	93,298
26	滋賀	84,910
27	長崎	76,916
28	奈良	75,458
29	愛媛	74,634
30	山口	73,830
31	青森	69,759
32	岩手	68,004
33	石川	64,137
34	宮崎	63,067
35	大分	62,256
36	山形	61,132
37	富山	57,959
38	香川	55,155
39	和歌山	52,139
40	秋田	49,468
41	佐賀	49,369
42	山梨	46,329
43	福井	45,023
44	徳島	39,400
45	高知	37,294
46	島根	37,064
47	鳥取	31,737

教員数 (本務者)

	都道府県名	(人)
1	東京	32,246
2	大阪	26,973
3	神奈川	24,799
4	愛知	22,983
5	埼玉	20,142
6	北海道	19,603
7	兵庫	18,571
8	千葉	18,310
9	福岡	16,041
10	静岡	11,466
11	茨城	10,316
12	広島	9,476
13	京都	8,744
14	新潟	8,626
15	宮城	8,117
16	鹿児島	7,548
17	長野	7,522
18	岐阜	7,430
19	福島	7,346
20	岡山	7,263
21	三重	7,152
22	栃木	7,059
23	熊本	7,044
24	群馬	7,015
25	沖縄	5,776
26	長崎	5,518
27	愛媛	5,305
28	岩手	5,303
29	滋賀	5,292
30	山口	5,203
31	青森	5,148
32	奈良	4,936
33	大分	4,561
34	山形	4,442
35	石川	4,238
36	宮崎	4,172
37	和歌山	3,881
38	秋田	3,727
39	香川	3,693
40	富山	3,682
41	佐賀	3,353
42	島根	3,279
43	徳島	3,252
44	山梨	3,220
45	高知	3,187
46	福井	3,181
47	鳥取	2,566

中学校

学校数

	都道府県名	(校)
1	東京	819
2	北海道	662
3	大阪	532
4	神奈川	481
5	埼玉	449
6	愛知	440
7	千葉	408
8	兵庫	392
9	福岡	375
10	静岡	295
11	広島	280
12	鹿児島	254
13	福島	245
14	茨城	243
15	新潟	241
16	宮城	220
17	京都	204
18	長崎	199
19	長野	198
20	岐阜	197
21	岩手	189
22	三重	183
22	熊本	183
24	群馬	176
24	山口	176
26	栃木	174
27	岡山	172
28	青森	170
29	沖縄	157
30	宮崎	147
31	大分	143
32	愛媛	141
33	和歌山	138
34	高知	134
35	秋田	125
36	奈良	117
37	山形	114
38	滋賀	107
39	島根	105
40	佐賀	103
41	石川	101
42	山梨	99
43	徳島	96
44	福井	85
45	富山	83
46	香川	82
47	鳥取	65

生徒数

	都道府県名	(人)
1	東京	311,758
2	大阪	253,485
3	神奈川	236,734
4	愛知	220,898
5	埼玉	196,960
6	千葉	165,610
7	兵庫	162,116
8	福岡	142,711
9	北海道	141,516
10	静岡	106,995
11	茨城	85,469
12	広島	81,299
13	京都	72,382
14	宮城	64,906
15	新潟	64,445
16	長野	63,310
17	岐阜	62,055
18	群馬	58,045
19	福島	58,026
20	岡山	56,327
21	栃木	56,245
22	三重	54,143
23	熊本	52,688
24	沖縄	50,407
25	鹿児島	49,158
26	滋賀	43,221
27	長崎	42,584
28	奈良	41,693
29	青森	39,374
30	山口	38,868
31	愛媛	38,588
32	岩手	37,079
33	宮崎	33,722
34	石川	33,622
35	大分	32,893
36	山形	32,587
37	富山	30,364
38	和歌山	29,663
39	香川	28,654
40	秋田	28,084
41	佐賀	27,248
42	山梨	25,466
43	福井	24,086
44	徳島	21,132
45	高知	20,098
46	島根	19,560
47	鳥取	16,389

教員数 (本務者)

	都道府県名	(人)
1	東京	19,209
2	大阪	16,728
3	神奈川	14,577
4	愛知	13,589
5	北海道	12,406
6	埼玉	12,238
7	兵庫	10,920
8	千葉	10,750
9	福岡	9,707
10	静岡	6,962
11	茨城	6,295
12	広島	5,513
13	京都	5,391
14	新潟	5,173
15	宮城	4,921
16	長野	4,892
17	福島	4,708
18	岐阜	4,560
19	鹿児島	4,511
20	栃木	4,283
21	群馬	4,211
22	熊本	4,177
23	三重	4,175
24	岡山	4,144
25	沖縄	3,637
26	長崎	3,542
27	岩手	3,346
28	青森	3,322
29	山口	3,251
30	愛媛	3,116
31	滋賀	3,053
32	奈良	3,050
33	宮崎	2,877
34	大分	2,729
35	山形	2,537
36	和歌山	2,470
37	秋田	2,370
37	石川	2,370
39	佐賀	2,273
40	高知	2,263
41	富山	2,152
41	香川	2,152
43	山梨	1,971
44	島根	1,946
45	徳島	1,912
46	福井	1,889
47	鳥取	1,485

高等学校（全日制・定時制）

学校数

	都道府県名	(校)
1	東京	432
2	北海道	297
3	大阪	261
4	神奈川	236
5	愛知	220
6	兵庫	213
7	埼玉	201
8	千葉	185
9	福岡	165
10	静岡	144
11	広島	129
12	茨城	123
13	福島	112
14	新潟	106
15	長野	104
15	京都	104
17	宮城	100
18	鹿児島	92
19	岡山	90
20	青森	85
20	山口	85
22	群馬	82
22	熊本	82
24	岩手	81
24	岐阜	81
26	栃木	80
27	長崎	79
28	三重	72
29	愛媛	67
30	山形	64
30	大分	64
30	沖縄	64
33	秋田	59
34	滋賀	58
35	石川	56
36	宮崎	54
37	富山	53
37	奈良	53
39	和歌山	51
40	島根	50
41	高知	47
42	佐賀	45
43	山梨	44
44	香川	42
45	福井	40
46	徳島	39
47	鳥取	31

生徒数

	都道府県名	(人)
1	東京	315,341
2	大阪	232,159
3	神奈川	201,387
4	愛知	194,965
5	埼玉	177,631
6	千葉	151,537
7	兵庫	144,054
8	北海道	139,147
9	福岡	133,531
10	静岡	101,507
11	茨城	79,826
12	広島	75,275
13	京都	71,903
14	新潟	63,642
15	宮城	62,424
16	長野	60,331
17	福島	57,343
18	岐阜	57,276
19	栃木	55,316
20	岡山	54,925
21	群馬	54,133
22	熊本	51,113
23	三重	50,645
24	鹿児島	50,232
25	沖縄	48,308
26	長崎	42,495
27	青森	40,037
28	滋賀	38,954
29	奈良	37,866
30	岩手	37,533
31	愛媛	36,829
32	山口	36,042
33	宮崎	34,364
34	大分	33,746
35	山形	33,511
36	石川	32,352
37	富山	29,279
38	和歌山	29,203
39	秋田	28,724
40	山梨	27,319
41	佐賀	26,240
42	香川	26,111
43	福井	23,748
44	高知	20,746
45	徳島	20,602
46	島根	19,580
47	鳥取	16,377

教員数（本務者）

	都道府県名	(人)
1	東京	18,951
2	大阪	14,987
3	神奈川	12,341
4	愛知	12,256
5	埼玉	11,246
6	北海道	11,152
7	兵庫	10,276
8	千葉	9,649
9	福岡	8,574
10	静岡	7,039
11	茨城	5,764
12	広島	5,424
13	京都	5,254
14	新潟	4,725
15	宮城	4,628
16	長野	4,601
17	福島	4,505
18	鹿児島	4,433
19	岐阜	4,105
20	岡山	4,026
21	熊本	3,937
22	群馬	3,897
23	三重	3,814
24	栃木	3,812
25	沖縄	3,739
26	長崎	3,343
27	青森	3,258
28	岩手	3,109
29	山口	3,006
30	愛媛	2,911
31	滋賀	2,806
32	大分	2,741
33	宮崎	2,703
34	山形	2,660
35	奈良	2,646
36	石川	2,507
37	秋田	2,382
38	富山	2,344
39	和歌山	2,325
40	佐賀	2,185
41	香川	2,175
42	高知	2,086
43	山梨	2,043
44	福井	1,838
45	島根	1,815
46	徳島	1,792
47	鳥取	1,414

○出身高校の所在地県別大学への入学者数

地域	都道府県名	大阪所在出身高校からの入学者数	大阪所在大学への入学者数
入学者計		42,490	49,339
北海道	北海道	154	221
東北	青森	2	17
	岩手	4	10
	宮城	26	39
	秋田	13	6
	山形	6	13
	福島	7	24
関東	茨城	32	100
	栃木	6	23
	群馬	10	30
	埼玉	106	50
	千葉	100	82
	東京	1,120	153
	神奈川	338	82
中部	新潟	7	72
	富山	18	187
	石川	72	317
	福井	36	338
	山梨	21	33
	長野	55	119
	岐阜	54	201
	静岡	49	271
	愛知	181	503
近畿	三重	53	713
	滋賀	1,328	1,202
	京都	6,915	2,993
	大阪	23,182	23,182
	兵庫	5,388	6,774
	奈良	1,543	3,214
	和歌山	648	1,844
中国	鳥取	84	271
	島根	37	234
	岡山	136	681
	広島	138	824
	山口	41	267
四国	徳島	89	319
	香川	42	529
	愛媛	27	516
	高知	49	302
九州 沖縄	福岡	165	411
	佐賀	3	70
	長崎	13	129
	熊本	19	150
	大分	64	135
	宮崎	33	116
	鹿児島	39	178
	沖縄	37	153
その他	その他	-	1,241