

**A**  
エリア

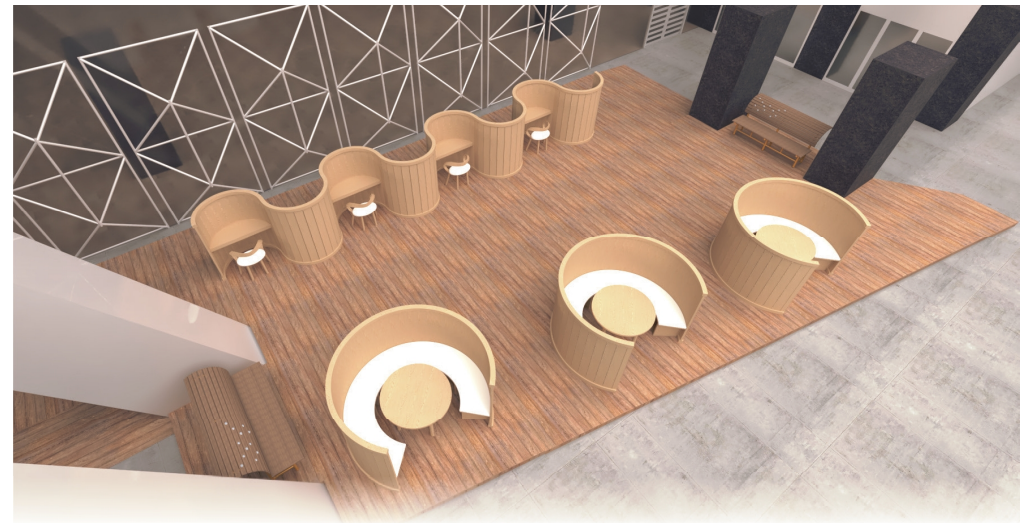
コンセプト  
**癒しの森**

ビジネスパーソンや一般の方々の憩いのスペースとして、まるで森の中にいるような、木のぬくもりとあたたかみを感じさせ、リラックスした時間を過ごせる癒しの空間となるでしょう。



5つのポイント

- ① 木が創りだす柔らかく温かい空間
- ② 誰もが過ごしやすい公共空間
- ③ ビジネスでもカジュアルでも使いやすい空間
- ④ 周囲との調和
- ⑤ 汎用性の高い普遍的デザイン



B  
エリア

コンセプト  
星ふる憩いの森

この建物で過ごす人たちが、森の中の小屋で一休みするようなイメージでデザインしています。スリットで区切られたスペースはプライバシーを保ちながらも密を避け、外部との繋がりも確保してくれます。木材素地の色とグリーンのカラーリングが視覚的にもここで過ごす人々の気分を和らげリラックスした時間を過ごせる、癒しの空間となるでしょう。

5つのポイント

- 1 いつでも木の心地よさを体感できる空間
- 2 誰もが過ごしやすい公共空間
- 3 様々な場面で使いやすい空間
- 4 フェスパの空間にふさわしいナチュラルな空間
- 5 汎用性の高い普遍的なデザイン

