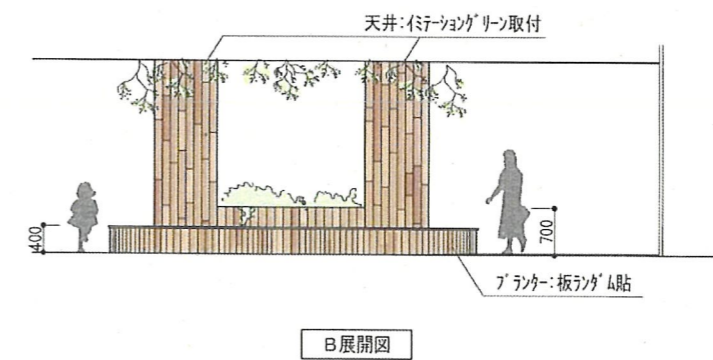
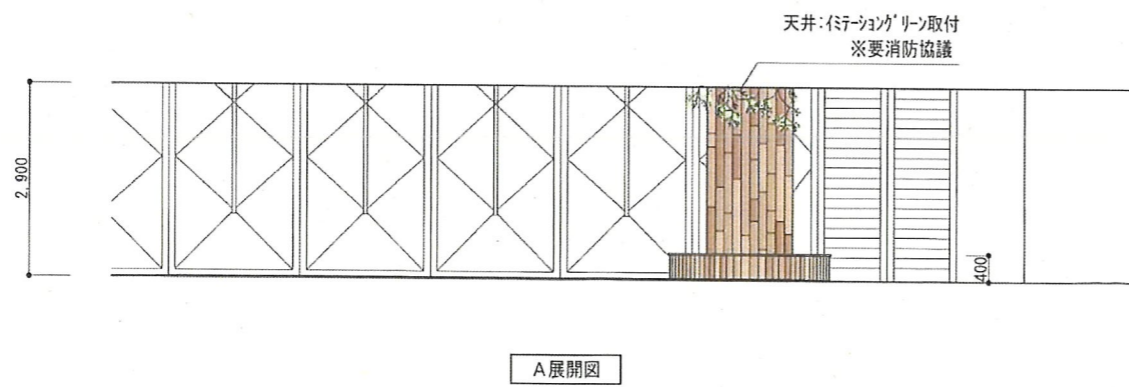
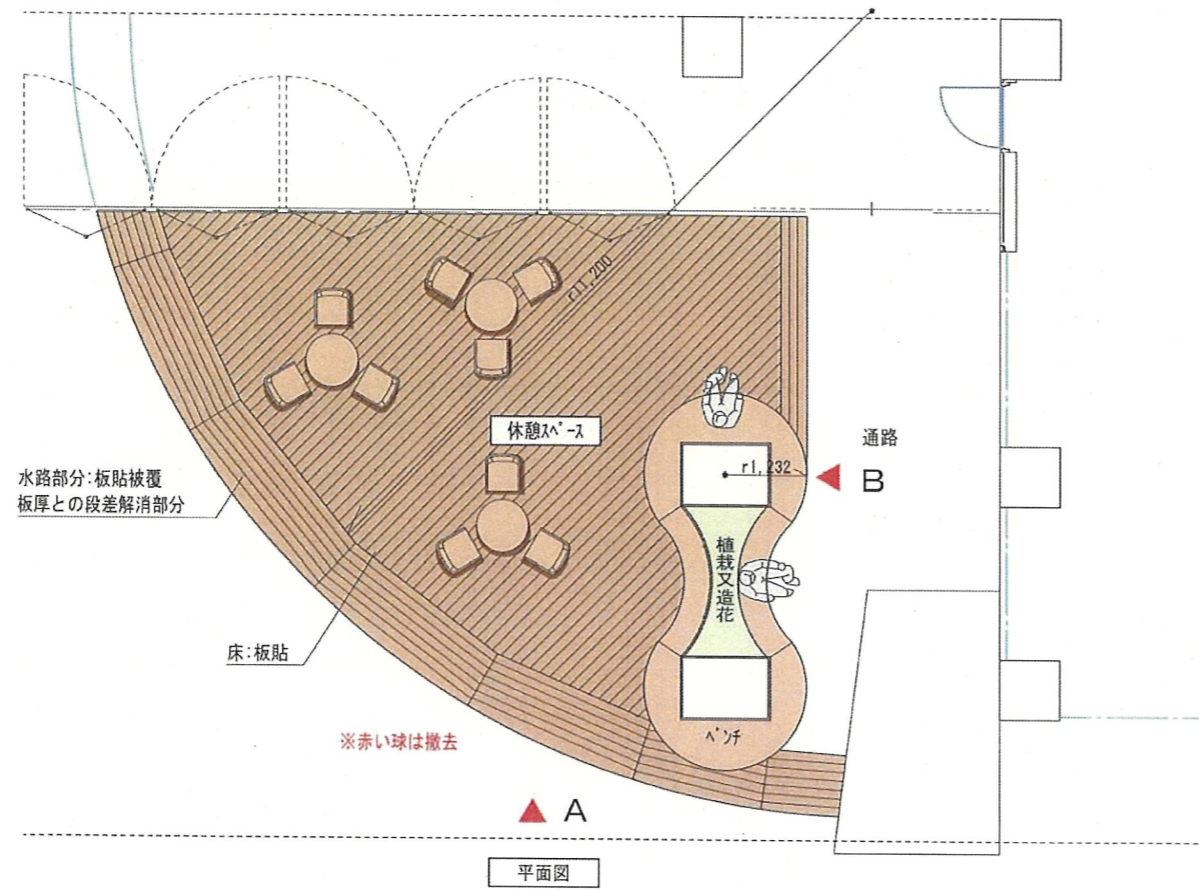


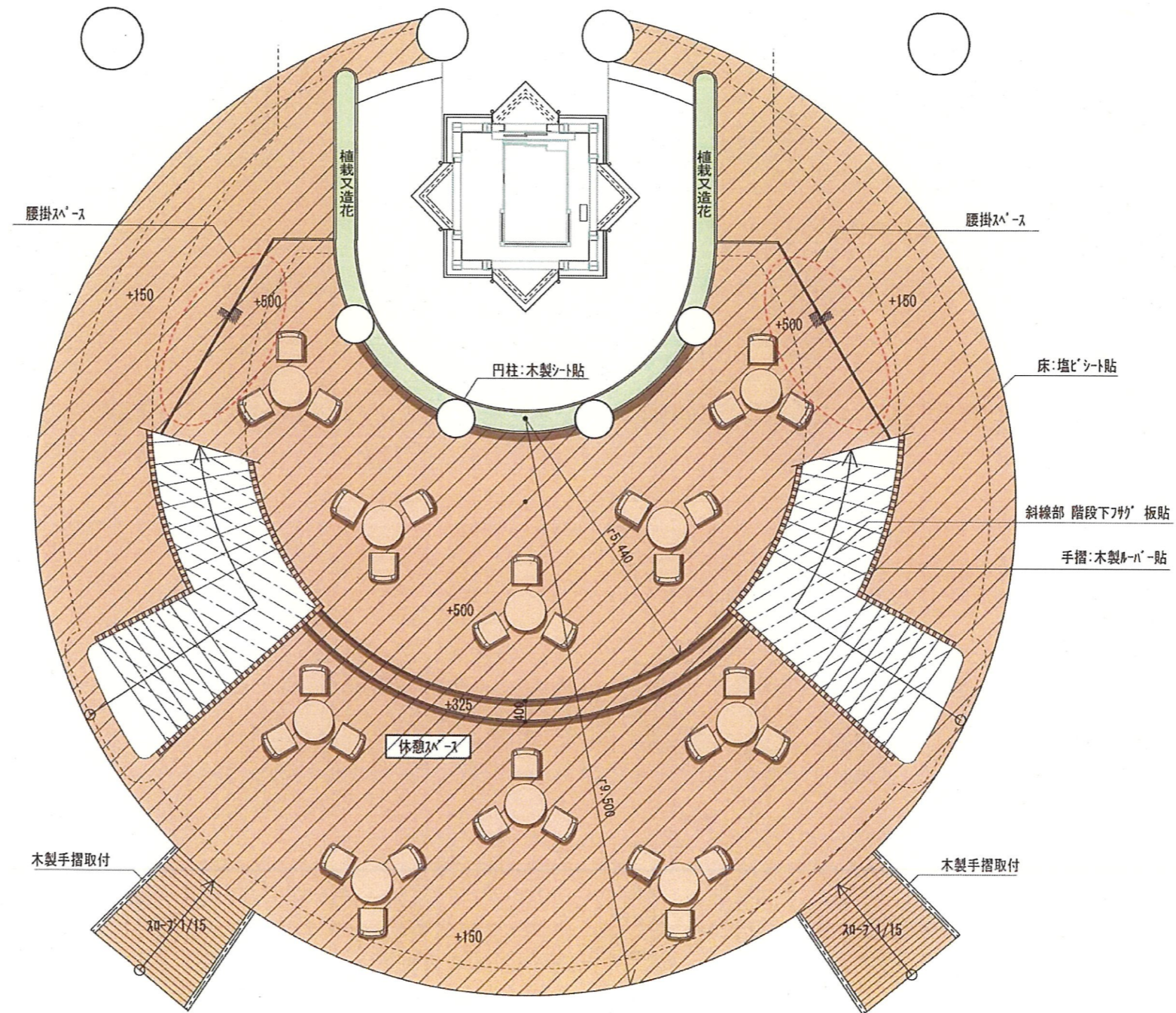
エリアA: ベンチを中心とした休憩スペース

2本の柱の周りに大きなベンチを設置し、車椅子利用者もから利用しやすい形とした
 赤い球は撤去、水路部分は板厚との段差解消用の加工に充てる
 また、様々な木の風合いを感じられるように、柱には色合い・樹種の違う板材をランダムに
 貼り、訪れた人々がより安らぎを感じられる様、天井には、イチョウガリンを飾り付ける



エリアB: デッキに見立てた休憩スペース

既設の池を板材で覆い、あえて段差を付けた休憩スペースとした
階段下は通り抜けできる高さを残して、板材で囲い危険を回避、段差を利用し
腰掛スペースとしても使用できる様にした
また、ステンレスの階段手摺は、2階部分まで木製手摺を取付、全体のイメージを
統一した



階段手摺 木製ルバーブ



手摺: 木製ルバーブ
2階まで

